



САОПШТЕЊЕ

FIRST RELEASE



Молимо кориснике да приликом употребе података обавезно наведу извор
Users are kindly requested to mention the data source

ГОДИНА/ YEAR: XI

САРАЈЕВО, 15.02.2018.

БРОЈ/ NUMBER: 12

ДЕМОГРАФИЈА И СОЦИЈАЛНЕ СТАТИСТИКЕ

DEMOGRAPHY AND SOCIAL STATISTICS

ПРОСЈЕЧНЕ МЈЕСЕЧНЕ БРУТО ПЛАТЕ ЗАПОСЛЕНИХ ЗА ДЕЦЕМБАР 2017. ГОДИНЕ

AVERAGE MONTHLY GROSS EARNINGS OF PERSONS IN EMPLOYMENT DECEMBER 2017

Просјечна мјесечна бруто плата по запосленоме у правним лицима у БиХ за децембар 2017. године износила је 1.340 КМ, што показује номиналан раст за 0,6% у односу на новембар 2017. године.

In December 2017, the average monthly gross earning per person in employment in legal entities in BiH amounted to 1.340 KM, which represented the nominal increase of 0,6% as compared to November 2017.

Просјечна мјесечна бруто плата за децембар 2017. године у односу на децембар 2016. године номинално је виша за 1,1%.

In comparison to December 2016 the average monthly gross earnings for the December 2017 was nominally by 1,1% higher.

1. ПРОСЈЕЧНЕ МЈЕСЕЧНЕ БРУТО ПЛАТЕ ЗА ДЕЦЕМБАР 2017. ГОДИНЕ

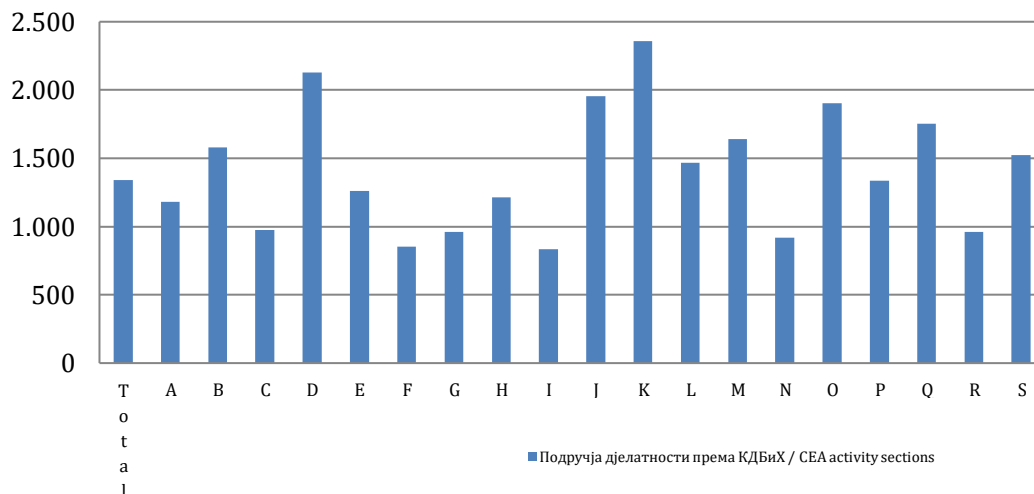
AVERAGE MONTHLY GROSS EARNINGS, December 2017

	XII 2017	Индекси <i>Indices</i>		
		$\frac{\text{XII 2017}}{\text{XI 2017}}$	$\frac{\text{XII 2017}}{\text{XII 2016}}$	
Просјечна мјесечна бруто плата, КМ	1.340	100,6	101,1	<i>Average monthly gross earning, KM</i>

2. ПРОСЈЕЧНЕ МЈЕСЕЧНЕ БРУТО ПЛАТЕ ЗА ДЕЦЕМБАР 2017. ГОДИНЕ ПРЕМА КДБих
AVERAGE MONTHLY GROSS EARNINGS ACCORDING TO CEA, December 2017

	XII 2017	Номинални индекси <i>Nominal indices</i>			
		XII 2017 XI 2017	XII 2017 XII 2016	XII 2017 Ø2016	
Укупно	1.340	100,6	101,1	103,0	Total
A Пољопривреда, шумарство и риболов	1.180	95,5	96,6	99,9	A <i>Agriculture, forestry and fishing</i>
B Вађење руда и камена	1.580	99,5	101,5	103,8	B <i>Mining and quarrying</i>
C Прерађивачка индустрија	973	100,6	102,7	106,7	C <i>Manufacturing</i>
D Производња и снабдијевање електричном енергијом, гасом, паром и климатизација	2.127	98,3	100,1	100,3	D <i>Electricity, gas, steam and air conditioning supply</i>
E Снабдијевање водом; уклањање отпадних вода, управљање отпадом, те дјелатности санације животне	1.263	99,6	101,6	104,6	E <i>Water supply; sewerage, waste management and remediation activities</i>
F Грађевинарство	854	98,4	101,8	104,8	F <i>Construction</i>
G Трговина на велико и мало; поправка моторних возила и мотоцикала	960	99,9	102,4	106,4	G <i>Wholesale and retail trade; repair of motor vehicles and motorcycles</i>
H Превоз и складиштење	1.214	98,8	99,3	100,8	H <i>Transportation and storage</i>
I Дјелатности пружања смјештаја, те припреме и услуживања хране (хотелијерство и угоститељство)	833	101,5	102,9	105,0	I <i>Accommodation and food service activities</i>
J Информације и комуникације	1.952	99,1	96,5	99,9	J <i>Information and communication</i>
K Финансијске дјелатности и дјелатности осигурање	2.357	106,1	105,4	107,9	K <i>Financial and insurance activities</i>
L Пословање некретнинама	1.467	115,0	102,5	119,2	L <i>Real estate activities</i>
M Стручне, научне и техничке дјелатности	1.641	100,4	109,3	115,3	M <i>Professional, scientific and technical activities</i>
N Административне и помоћне услужне дјелатности	920	100,9	110,0	112,6	N <i>Administrative and support service activities</i>
O Јавна управа и одбрана, обавезно социјално осигурање	1.904	100,5	100,0	101,4	O <i>Public administration and defence; compulsory social security</i>
P Образовање	1.335	99,6	99,4	99,8	P <i>Education</i>
Q Дјелатности здравствене и социјалне заштите	1.751	103,2	105,2	105,7	Q <i>Human health and social work activities</i>
R Умјетност, забава и рекреација	959	99,2	96,5	100,2	R <i>Arts, entertainment and recreation</i>
S Остале услужне дјелатности	1.522	102,2	97,0	101,1	S <i>Other service activities</i>

Просјечне мјесечне бруто плате за децембар 2017. године према КДБиХ
Average monthly gross earnings, according to CEA, December 2017



Подручје дјелатности према КДБиХ
CEA activity sections

A	Пољопривреда, шумарство и риболов	A	<i>Agriculture, forestry and fishing</i>
B	Вађење руда и камена	B	<i>Mining and quarrying</i>
C	Прерађивачка индустрија	C	<i>Manufacturing</i>
D	Производња и снабдијевање електричном енергијом, гасом, паром и климатизација	D	<i>Electricity, gas, steam and air conditioning supply</i>
E	Снабдјевање водом; уклањање отпадних вода, управљање отпадом, те дјелатности санације животне средине	E	<i>Water supply; sewerage, waste management and remediation activities</i>
F	Грађевинарство	F	<i>Construction</i>
G	Трговина на велико и мало; поправак моторних возила и мотоцикала	G	<i>Wholesale and retail trade; repair of motor vehicles and motorcycles</i>
H	Превоз и складиштење	H	<i>Transportation and storage</i>
I	Дјелатности пружања смјештаја, те припреме и услуживања хране (хотелијерство и угоститељство)	I	<i>Accommodation and food service activities</i>
J	Информације и комуникације	J	<i>Information and communication</i>
K	Финансијске дјелатности и дјелатности осигурање	K	<i>Financial and insurance activities</i>
L	Пословање некретнинама	L	<i>Real estate activities</i>
M	Стручне, научне и техничке дјелатности	M	<i>Professional, scientific and technical activities</i>
N	Административне и помоћне услужне дјелатности	N	<i>Administrative and support service activities</i>
O	Јавна управа и одбрана, обавезно социјално осигурање	O	<i>Public administration and defence; compulsory social security</i>
P	Образовање	P	<i>Education</i>
Q	Дјелатности здравствене и социјалне заштите	Q	<i>Human health and social work activities</i>
R	Умјетност, забава и рекреација	R	<i>Arts, entertainment and recreation</i>
S	Остале услужне дјелатности	S	<i>Other service activities</i>

МЕТОДОЛОШКА ОБЈАШЊЕЊА

Извор података

Подаци о просјечним мјесечним бруто платама прате се редовним мјесечним истраживањем о запосленима и плати (РАД – 1). Истраживањем су обухваћени запослени у правним лицима свих облика власништва, у органима државне власти свих нивоа, установе и друге организације по организационо-територијалном принципу на нивоу општине.

Нису обухваћени запослени у обрту и слободним професијама као и припадници одбране.

Подаци о платама прикупљају се извјештајем који се у правним лицима попуњава на основу евиденција о платама.

Обухват и упоредивост

Истраживањем о просјечним мјесечним исплаћеним нето и бруто платама запослених у правним лицима обухваћене су исплаћене нето и бруто плате запослених који имају заснован радни однос, без обзира на врсту радног односа и дужину радног времена.

Подаци о просјечној мјесечној исплаћеној нето и бруто плати по запосленоме исказују се по принципу обављених исплата у текућем за претходни мјесец, што одговара динамици исплата у највећем броју правних лица те се и просјек плате по запосленоме односи на мјесец за који је исплата примљена.

Дефиниције

Просјечна мјесечна бруто плата обухвата све врсте нето плата запослених плус законом прописана обавезна издвајања из бруто плате (доприноси из бруто плате и аконтација пореза на доходак).

Номинални индекси бруто плата израчунавају се из података о просјечним мјесечним износима бруто плата за одговарајуће мјесеце и године.

Скраћенице

д.н. другдје неспоменуто
КДБиХ Класификација дјелатности БиХ
КМ конвертибилна марка

Знакови

- нема појаве

METHODOLOGICAL EXPLANATIONS

Data source

Data on average monthly gross earnings are based on regular monthly survey on employment and wages (RAD -1). The survey comprises persons in employment in legal entities of all types of ownership, government bodies, institutions and other organizations.

Persons employed in crafts and trades and free lances and persons employed in defence are not covered.

Data on earnings are collected by a report form to be filled in by legal entities on the basis of their respective payrolls.

Coverage and comparability

The statistical survey on average monthly gross and net earnings of persons employed in legal entities includes gross and net earnings of persons in permanent employment, irrespective of the kind of employment and number of working-hours.

Data on average gross and net earnings are presented according to realised pays in current for previous month, which is in line with the pay-off dynamics in most legal entities, so the average earning per employed person refers to the month for which the pay is received.

Definitions

Average monthly gross earnings comprise net income of a person in employment plus contributions from gross earnings and advance income tax as prescribed by law.

Nominal indices of gross earnings are calculated from data on average monthly gross earnings for respective month and year.

Abbreviations

n.e.c. not elsewhere classified
CEA Classification of Economic Activities
KM Convertible mark

Symbols

- no occurrence

Издаје и штампа Агенција за статистику Босне и Херцеговине, 71000 Сарајево, Зелених беретки 26
Published and printed by the Agency for Statistics of the Bosnia and Herzegovina, 71000 Sarajevo, Zelenih beretki 26

Телефон/Phone: +387 (33) 911 911 · Телефакс/Telefax: +387 (33) 220 622
Електронска пошта/E-mail: bhas@bhas.gov.ba · Интернетска страница/Web site: <http://www.bhas.gov.ba>

Одговара директор: Велимир Јукић
Person responsible: Velimir Jukić, Director

Саопштење приредили: Селма Хусковић, Ивана Симић
Prepared by: Ms. Selma Husković, Ms. Ivana Simić

Подаци из овог саопштења објављују се и на интернету
First Release data are also published on the Internet
