



# САОПШТЕЊЕ FIRST RELEASE



Молимо кориснике да приликом употребе података обавезно наведу извор  
*Users are kindly requested to mention the data source*

ГОДИНА/ YEAR: XII

САРАЈЕВО, 15.03.2018.

БРОЈ/ NUMBER: 1

## ДЕМОГРАФИЈА И СОЦИЈАЛНЕ СТАТИСТИКЕ DEMOGRAPHY AND SOCIAL STATISTICS

### ПРОСЈЕЧНЕ МЈЕСЕЧНЕ БРУТО ПЛАТЕ ЗАПОСЛЕНИХ ЗА ЈАНУАР 2018. ГОДИНЕ AVERAGE MONTHLY GROSS EARNINGS OF PERSONS IN EMPLOYMENT JANUARY 2018

Просјечна мјесечна бруто плата по запосленоме у правним лицима у БиХ за јануар 2018. године износила је 1.351 КМ, што показује номиналан раст за 0,8% у односу на децембар 2017. године.

*In January 2018, the average monthly gross earning per person in employment in legal entities in BiH amounted to 1.351 KM, which represented the nominal increase of 0,8% as compared to December 2017.*

Просјечна мјесечна бруто плата за јануар 2018. године у односу на јануар 2017. године номинално је виша за 2,9%.

*In comparison to January 2017 the average monthly gross earnings for the January 2018 was nominally by 2,9% higher.*

#### 1. ПРОСЈЕЧНЕ МЈЕСЕЧНЕ БРУТО ПЛАТЕ ЗА ЈАНУАР 2018. ГОДИНЕ AVERAGE MONTHLY GROSS EARNINGS, January 2018

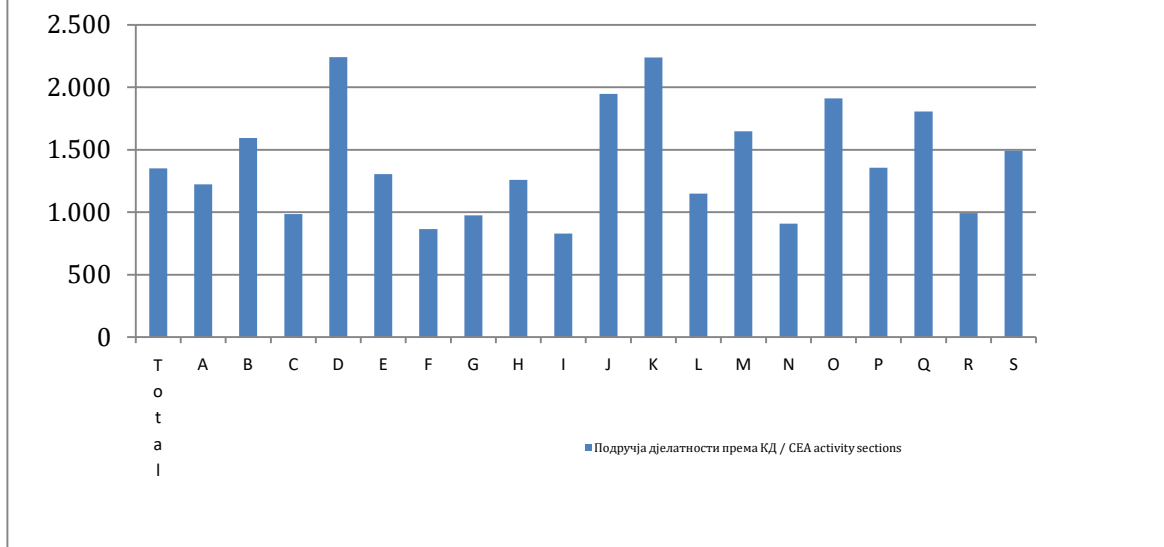
	I 2018	Индекси Indices		
		I 2018 XII 2017	I 2018 I 2017	
Просјечна мјесечна бруто плата, КМ	1.351	100,8	102,9	<i>Average monthly gross earning, KM</i>

## 2. ПРОСЈЕЧНЕ МЈЕСЕЧНЕ БРУТО ПЛАТЕ ЗА ЈАНУАР 2018. ГОДИНЕ ПРЕМА КДБИХ

AVERAGE MONTHLY GROSS EARNINGS ACCORDING TO CEA, January 2018

	I 2018	Номинални индекси <i>Nominal indices</i>			
		I 2018 XII 2017	I 2018 I 2017	I 2018 Ø2017	
<b>Укупно</b>	1.351	100,8	102,9	102,2	<b>Total</b>
A Пољопривреда, шумарство и риболов	1.224	103,7	98,5	100,9	A <i>Agriculture, forestry and fishing</i>
B Вађење руда и камена	1.595	100,9	103,7	101,9	B <i>Mining and quarrying</i>
C Прерађивачка индустрија	985	101,3	105,2	103,7	C <i>Manufacturing</i>
D Производња и снабдијевање електричном енергијом, гасом, паром и климатизација	2.241	105,4	103,6	104,6	D <i>Electricity, gas, steam and air conditioning supply</i>
E Снабдијевање водом; уклањање отпадних вода, управљање отпадом, те дјелатности санације животне	1.305	103,3	103,2	104,0	E <i>Water supply; sewerage, waste management and remediation activities</i>
F Грађевинарство	866	101,4	101,5	101,6	F <i>Construction</i>
G Трговина на велико и мало; поправак моторних возила и мотоцикала	975	101,6	104,1	103,3	G <i>Wholesale and retail trade; repair of motor vehicles and motorcycles</i>
H Превоз и складиштење	1.258	103,7	102,0	103,1	H <i>Transportation and storage</i>
I Дјелатности пружања смјештаја, те припреме и услуживања хране (хотелијерство и угоститељство)	828	99,5	100,5	101,0	I <i>Accommodation and food service activities</i>
J Информације и комуникације	1.947	99,7	102,6	99,1	J <i>Information and communication</i>
K Финансијске дјелатности и дјелатности осигурање	2.239	95,0	101,2	99,4	K <i>Financial and insurance activities</i>
L Пословање некретнинама	1.150	78,4	92,0	90,6	L <i>Real estate activities</i>
M Стручне, научне и техничке дјелатности	1.647	100,4	106,4	102,3	M <i>Professional, scientific and technical activities</i>
N Административне и помоћне услужне дјелатности	908	98,7	107,3	103,2	N <i>Administrative and support service activities</i>
O Јавна управа и одбрана, обавезно социјално осигурање	1.911	100,3	101,2	101,4	O <i>Public administration and defence; compulsory social security</i>
P Образовање	1.356	101,6	103,6	101,9	P <i>Education</i>
Q Дјелатности здравствене и социјалне заштите	1.806	103,1	108,0	107,3	Q <i>Human health and social work activities</i>
R Умјетност, забава и рекреација	992	103,5	101,5	102,6	R <i>Arts, entertainment and recreation</i>
S Остале услужне дјелатности	1.493	98,1	102,7	102,4	S <i>Other service activities</i>

**Просјечне мјесечне бруто плате за јануар 2018. године према КД**  
*Average monthly gross earnings, according to CEA, January 2018*



**Подручје дјелатности према КДБиХ**  
*CEA activity sections*

A	Пољопривреда, шумарство и риболов	A	<i>Agriculture, forestry and fishing</i>
B	Вађење руда и камена	B	<i>Mining and quarrying</i>
C	Прерађивачка индустрија	C	<i>Manufacturing</i>
D	Производња и снабдијевање електричном енергијом, гасом, паром и климатизација	D	<i>Electricity, gas, steam and air conditioning supply</i>
E	Снабдијевање водом; уклањање отпадних вода, управљање отпадом, те дјелатности санације животне средине	E	<i>Water supply; sewerage, waste management and remediation activities</i>
F	Грађевинарство	F	<i>Construction</i>
G	Трговина на велико и мало; поправак моторних возила и мотоцикала	G	<i>Wholesale and retail trade; repair of motor vehicles and motorcycles</i>
H	Превоз и складиштење	H	<i>Transportation and storage</i>
I	Дјелатности пружања смјештаја, те припреме и услуживања хране (хотелијерство и угоститељство)	I	<i>Accommodation and food service activities</i>
J	Информације и комуникације	J	<i>Information and communication</i>
K	Финансијске дјелатности и дјелатности осигурање	K	<i>Financial and insurance activities</i>
L	Пословање некретнинама	L	<i>Real estate activities</i>
M	Стручне, научне и техничке дјелатности	M	<i>Professional, scientific and technical activities</i>
N	Административне и помоћне услужне дјелатности	N	<i>Administrative and support service activities</i>
O	Јавна управа и одбрана, обавезно социјално осигурање	O	<i>Public administration and defence; compulsory social security</i>
P	Образовање	P	<i>Education</i>
Q	Дјелатности здравствене и социјалне заштите	Q	<i>Human health and social work activities</i>
R	Умјетност, забава и рекреација	R	<i>Arts, entertainment and recreation</i>
S	Остале услужне дјелатности	S	<i>Other service activities</i>

## МЕТОДОЛОШКА ОБЈАШЊЕЊА

### Извор података

Подаци о просјечним мјесечним бруто платама прате се редовним мјесечним истраживањем о запосленима и плати (РАД – 1). Истраживањем су обухваћени запослени у правним лицима свих облика власништва, у тијелима државне власти свих нивоа, установе и друге организације по организационо-територијалном принципу на нивоу општине.

Нису обухваћени запослени у обрту и слободним професијама као и припадници одбране.

Подаци о платама прикупљају се извјештајем који се у правним лицима попуњава на основу евиденција о платама.

### Обухват и упоредивост

Истраживањем о просјечним мјесечним исплаћеним нето и бруто платама запослених у правним лицима обухваћене су исплаћене нето и бруто плате запослених који имају заснован радни однос, без обзира на врсту радног односа и дужину радног времена.

Подаци о просјечној мјесечној исплаћеној нето и бруто плати по запосленоме исказују се по принципу обављених исплата у текућем за претходни мјесец, што одговара динамици исплата у највећем броју правних лица те се и просјек плате по запосленоме односи на мјесец за који је исплата примљена.

### Дефиниције

Просјечна мјесечна бруто плата обухвата све врсте нето плата запослених плус законом прописана обавезна издвајања из бруто плате (доприноси из бруто плате и аконтација пореза на доходак).

Номинални индекси бруто плата израчунавају се из података о просјечним мјесечним износима бруто плата за одговарајуће мјесеце и године.

### Скраћенице

д.н. другдје неспоменуто  
КДБиХ Класификација дјелатности БиХ  
КМ конвертибилна марка

### Знакови

- нема појаве

## METHODOLOGICAL EXPLANATIONS

### Data source

Data on average monthly gross earnings are based on regular monthly survey on employment and wages (RAD -1). The survey comprises persons in employment in legal entities of all types of ownership, government bodies, institutions and other organizations.

Persons employed in crafts and trades and free lances and persons employed in defence are not covered.

Data on earnings are collected by a report form to be filled in by legal entities on the basis of their respective payrolls.

### Coverage and comparability

The statistical survey on average monthly gross and net earnings of persons employed in legal entities includes gross and net earnings of persons in permanent employment, irrespective of the kind of employment and number of working-hours.

Data on average gross and net earnings are presented according to realised pays in current for previous month, which is in line with the pay-off dynamics in most legal entities, so the average earning per employed person refers to the month for which the pay is received.

### Definitions

Average monthly gross earnings comprise net income of a person in employment plus contributions from gross earnings and advance income tax as prescribed by law.

Nominal indices of gross earnings are calculated from data on average monthly gross earnings for respective month and year.

### Abbreviations

n.e.c. not elsewhere classified  
CEA Classification of Economic Activities  
KM Convertible mark

### Symbols

- no occurrence

Издаје и штампа Агенција за статистику Босне и Херцеговине, 71000 Сарајево, Зелених беретки 26  
Published and printed by the Agency for Statistics of the Bosnia and Herzegovina, 71000 Sarajevo, Zelenih beretki 26

Телефон/Phone: +387 (33) 911 911 · Телефакс/Telefax: +387 (33) 220 622  
Електронска пошта/E-mail: bhas@bhas.gov.ba · Интернетска страница/Web site: <http://www.bhas.gov.ba>

Одговара директор: Велимир Јукић  
Person responsible: Velimir Jukić, Director

Саопштење приредили: Селма Хусковић, Ивана Симић и Свјетлана Кезуновић  
Prepared by: Ms. Selma Husković, Ms. Ivana Simić and Ms. Svjetlana Kezunović

Подаци из овог саопштења објављују се и на интернету  
First Release data are also published on the Internet