



САОПШТЕЊЕ

FIRST RELEASE



Молимо кориснике да приликом употребе података обавезно наведу извор
Users are kindly requested to mention the data source

ГОДИНА/ YEAR: XIII

САРАЈЕВО, 16.08.2019.

БРОЈ/ NUMBER: 2

ДЕМОГРАФИЈА И СОЦИЈАЛНЕ СТАТИСТИКЕ

DEMOGRAPHY AND SOCIAL STATISTICS

ПРОСЈЕЧНЕ МЈЕСЕЧНЕ ИСПЛАЋЕНЕ НЕТО ПЛАТЕ ЗАПОСЛЕНИХ У 2019. ГОДИНИ по обрачунском периоду (II квартал) AVERAGE MONTHLY PAID OFF NET EARNINGS OF PERSONS IN EMPLOYMENT, 2019 By accounting period (II quarter)

За други квартал 2019. године просјечна мјесечна исплаћена нето плата по запосленој у правним лицима у БиХ износила је 918 КМ, а у првом кварталу 2019. године износила је 905 КМ, што показује да је просјечна мјесечна исплаћена нето плата у другом кварталу 2019. године номинално виша за 1,4% у односу на први квартал 2019. године.

For the second quarter of 2019, the average monthly paid off net earning per person in employment in legal entities in BiH amounted to 918 KM, and the first quarter of 2019 amounted to 905 KM, which represent that the average monthly paid off net earnings was nominally by 1,4% higher in the second quarter of 2019 as compared to the first quarter of 2019.

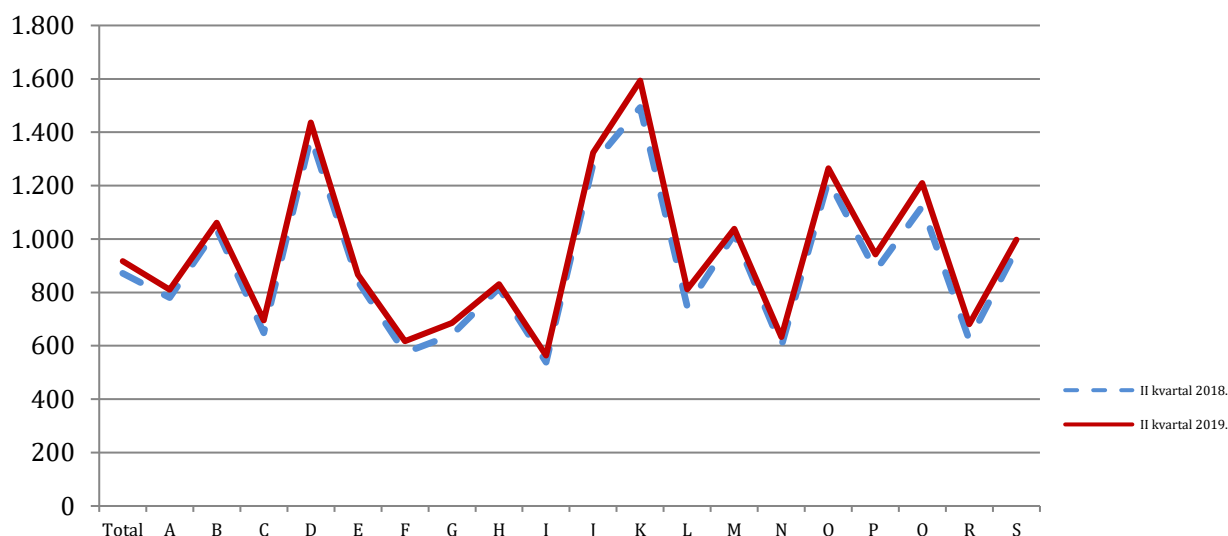
1. ПРОСЈЕЧНЕ МЈЕСЕЧНЕ ИСПЛАЋЕНЕ НЕТО ПЛАТЕ ЗА II КВАРТАЛ 2019. ГОДИНЕ AVERAGE MONTHLY PAID OFF NET EARNINGS, II QUARTER 2019

	IV-VI 2019	I-III 2019	IV-VI 2018	Индекси Indices	
				$\frac{\text{IV-VI 2019}}{\text{I-III 2019}}$	
Просјечна мјесечна исплаћена нето плата, КМ	918	905	872	101,4	<i>Average monthly paid off net earnings, KM</i>

2. ПРОСЈЕЧНЕ МЈЕСЕЧНЕ ИСПЛАЋЕНЕ НЕТО ПЛАТЕ ПО КВАРТАЛИМА У 2019. ГОДИНИ ПРЕМА КДБИХ
AVERAGE MONTHLY PAID OFF NET EARNINGS IN 2019, QUARTERLY DATA ACCORDING TO CEA

	Просјечне мјесечне исплаћене нето плате, КМ <i>Average monthly paid off net earnings, KM</i>			Индекси <i>Indices</i>		
	IV-VI 2019	I-III 2019	IV-VI 2018	$\frac{\text{IV-VI 2019}}{\text{I-III 2019}}$	$\frac{\text{IV-VI 2019}}{\text{IV-VI 2018}}$	
Укупно	918	905	872	101,4	105,2	Total
A Пољопривреда, шумарство и риболов	810	798	780	101,5	103,8	A <i>Agriculture, forestry and fishing</i>
B Вађење руда и камена	1.061	1.051	1.037	101,0	102,3	B <i>Mining and quarrying</i>
C Прерађивачка индустрија	695	678	649	102,5	107,1	C <i>Manufacturing</i>
D Производња и снабђевање електричном енергијом, плинком, паром и климатизација	1.436	1.438	1.383	99,9	103,9	D <i>Electricity, gas, steam and air conditioning supply</i>
E Снабђевање водом, уклањање отпадних вода, управљање отпадом, те дјелатности санације животне средине	866	866	842	100,1	103,0	E <i>Water supply; sewerage, waste management and remediation activities</i>
F Грађевинарство	617	609	575	101,3	107,4	F <i>Construction</i>
G Трговина на велико и мало; поправак моторних возила и мотоцикала	686	682	642	100,5	106,9	G <i>Wholesale and retail trade; repair of motor vehicles and motorcycles</i>
H Превоз и складиштење	831	829	817	100,3	101,8	H <i>Transportation and storage</i>
I Дјелатности пружања смјештаја, те припреме и услуживања хране	564	565	539	99,8	104,7	I <i>Accommodation and food service activities</i>
J Информације и комуникације	1.324	1.288	1.282	102,8	103,3	J <i>Information and communication</i>
K Финансијске дјелатности и дјелатности осигурање	1.593	1.537	1.493	103,7	106,7	K <i>Financial and insurance activities</i>
L Пословање некретнинама	811	823	747	98,6	108,6	L <i>Real estate activities</i>
M Стручне, научне и техничке дјелатности	1.039	1.024	1.018	101,5	102,0	M <i>Professional, scientific and technical activities</i>
N Административне и помоћне услужне дјелатности	633	619	598	102,3	105,7	N <i>Administrative and support service activities</i>
O Јавна управа и одбрана, обавезно социјално осигурање	1.265	1.254	1.220	100,9	103,7	O <i>Public administration and defence; compulsory social security</i>
P Образовање	943	929	881	101,5	107,0	P <i>Education</i>
Q Дјелатности здравствене и социјалне заштите	1.209	1.195	1.122	101,2	107,8	Q <i>Human health and social work activities</i>
R Умјетност, забава и рекреација	681	681	622	100,0	109,5	R <i>Arts, entertainment and recreation</i>
S Остале услужне дјелатности	998	1.015	961	98,3	103,8	S <i>Other service activities</i>

Просјечне мјесечне нето плате за други квартал 2018. и 2019. године према КД
Average monthly net earnings for the second quarter, 2018 and 2019, according to CEA



Подручје дјелатности према КДБиХ
CEA activity sections

A	Пољопривреда, шумарство и риболов	A	<i>Agriculture, forestry and fishing</i>
B	Вађење руда и камена	B	<i>Mining and quarrying</i>
C	Прерађивачка индустрија	C	<i>Manufacturing</i>
D	Производња и снабђевање електричном енергијом, плинком, паром и климатизација	D	<i>Electricity, gas, steam and air conditioning supply</i>
E	Снабђевање водом; уклањање отпадних вода, управљање отпадом, те дјелатности санације животне средине	E	<i>Water supply; sewerage, waste management and remediation activities</i>
F	Грађевинарство	F	<i>Construction</i>
G	Трговина на велико и мало; поправка моторних возила и мотоцикала	G	<i>Wholesale and retail trade; repair of motor vehicles and motorcycles</i>
H	Превоз и складиштење	H	<i>Transportation and storage</i>
I	Дјелатности пружања смјештаја, те припреме и услуживања хране (хотелерство и угоститељство)	I	<i>Accommodation and food service activities</i>
J	Информације и комуникације	J	<i>Information and communication</i>
K	Финансијске дјелатности и дјелатности осигурање	K	<i>Financial and insurance activities</i>
L	Пословање некретнинама	L	<i>Real estate activities</i>
M	Стручне, научне и техничке дјелатности	M	<i>Professional, scientific and technical activities</i>
N	Административне и помоћне услужне дјелатности	N	<i>Administrative and support service activities</i>
O	Јавна управа и одбрана, обавезно социјално осигурање	O	<i>Public administration and defence; compulsory social security</i>
P	Образовање	P	<i>Education</i>
Q	Дјелатности здравствене и социјалне заштите	Q	<i>Human health and social work activities</i>
R	Умјетност, забава и рекреација	R	<i>Arts, entertainment and recreation</i>
S	Остале услужне дјелатности	S	<i>Other service activities</i>

МЕТОДОЛОШКА ОБЈАШЊЕЊА

Извор података

Подаци о просјечним мјесечним исплаћеним нето платама прате се редовним мјесечним истраживањем о запосленима и плати (РАД – 1). Истраживањем су обухваћени запослени у правним лицима свих облика власништва, у тијелима државне власти свих нивоа, установе и друге организације по организационо-територијалном принципу на нивоу општине.

Нису обухваћени запослени у обрту и слободним професијама као и припадници одбране.

Подаци о платама прикупљају се извјештајем који се у правним лицима попуњава на основу евиденција о платама.

Обухват и упоредивост

Истраживањем о просјечним мјесечним исплаћеним нето платама запослених у правним лицима обухваћене су исплаћене нето плате запослених који имају заснован радни однос, без обзира на врсту радног односа и дужину радног времена.

Подаци о просјечној мјесечној исплаћеној нето плати по запосленоме исказују се по принципу обављених исплата у текућем за претходни мјесец, што одговара динамици исплата у највећем броју правних лица, те се и просјек плате по запосленоме односи на мјесец за који је исплата примљена.

Дефиниције

Просјечна мјесечна нето плата обухвата плате запослених за обављене послове по основу радног односа и накнаде за годишњи одмор, плаћено одсуство, празнике и нерадне дане одређене законом, боловања која исплаћује пословни субјект, одсутност за вријеме стручног образовања, застоје на послу без кривице запосленог. Просјечна мјесечна бруто плата обухвата све врсте нето плата запослених плус законом прописана обавезна издвајања из бруто плате (доприноси из бруто плате и аконтација пореза на доходак).

Номинални индекси нето плата израчунавају се из података о просјечним мјесечним износима нето плата за одговарајуће мјесеце и године.

Реални индекси нето плата израчунавају се дијелењем номиналних индекса нето плата индексом потрошачких цијена за одговарајуће мјесеце и године.

Скраћенице

д.н. другдје споменуто
КДБиХ Класификација дјелатности БиХ
КМ конвертибилна марка

Знакови

- нема појаве

METHODOLOGICAL EXPLANATIONS

Data source

Data on average monthly paid off net earnings are based on regular monthly survey on employment and wages (RAD -1). The survey comprises persons in employment in legal entities of all types of ownership, government bodies, institutions and other organizations.

Persons employed in crafts and trades and free lances and persons employed in defence are not included.

Data on earnings are collected by a report form to be filled in by legal entities on the basis of their respective payrolls.

Coverage and comparability

The statistical survey on average monthly net earnings of persons employed in legal entities includes net earnings of persons in permanent employment, irrespective of the kind of employment and number of working-hours.

Data on average net earnings are presented according to realised pays in current for previous month, which is in line with the pay-off dynamics in most legal entities, so the average earning per employed person refers to the month for which the pay is received.

Definitions

Average monthly paid off net earnings comprise income of a person in employment earned for work done during regular working hours as well as annual leave, paid leave, public holidays and day-offs as prescribed by law, sickness which are paid by employer, absence for continuing professional education, during lay-off and job stop caused against person's will and of no fault of his own. An average monthly gross earnings comprises net income of a person in employment plus contributions from gross earnings and advance income tax as prescribed by law.

Nominal indices of net earnings are calculated from data on average monthly net earnings for respective month and year.

Real indices of net earnings are calculated by dividing index of nominal net earnings with a consumer price index for the respective month and year.

Abbreviations

n.e.c. not elsewhere classified
CEA Classification of Economic Activities
KM Convertible mark

Symbols

- no occurrence

Издаје и штампа Агенција за статистику Босне и Херцеговине, 71000 Сарајево, Зелених беретки 26
Published and printed by the Agency for Statistics of the Bosnia and Herzegovina, 71000 Sarajevo, Zelenih beretki 26

Телефон/Phone: +387 (33) 911 911 · Телефакс/Telefax: +387 (33) 220 622
Електронска пошта/E-mail : bhas@bhas.gov.ba · Интернетска страница/Web site: <http://www.bhas.gov.ba>

Одговара: др.Велимир Јукић, директор
Person responsible: Velimir Jukić, PhD, Director

Саопштење приредили: Селма Хусковић, Ивана Симић, Свјетлана Кезуновић и Тијана Попић
Prepared by: Ms. Selma Husković, Ms. Ivana Simić, Ms. Svjetlana Kezunović and Ms. Tijana Popić

Подаци из овог саопштења објављују се и на интернету.
First Release data are also published on the Internet
