



# PRIOPĆENJE

## FIRST RELEASE



Molimo korisnike da prilikom uporabe podataka obavezno navedu izvor  
*Users are kindly requested to mention the data source*

GODINA/ YEAR: XII

SARAJEVO, 15.02.2019.

BROJ/ NUMBER: 12

## DEMOGRAFIJA I SOCIJALNE STATISTIKE

### DEMOGRAPHY AND SOCIAL STATISTICS

#### PROSJEČNE MJESEČNE BRUTO PLAĆE ZAPOSLENIH ZA DECEMBAR 2018. GODINE

#### AVERAGE MONTHLY GROSS EARNINGS OF PERSONS IN EMPLOYMENT DECEMBER 2018

Prosječna mjesečna bruto plaća po zaposlenome u pravnim osobama u BiH za prosinac 2018. godine iznosila je 1.398 KM, što pokazuje nominalan rast za 0,8% u odnosu na studeni 2018. godine.

*In December 2018, the average monthly gross earning per person in employment in legal entities in BiH amounted to 1.398 KM, which represented the nominal increase of 0,8% as compared to November 2018.*

Prosječna mjesečna bruto plaća za prosinac 2018. godine u odnosu na prosinac 2017. godine nominalno je viša za 4,3%.

*In comparison to December 2017 the average monthly gross earnings for the December 2018 was nominally by 4,3% higher.*

#### 1. PROSJEČNE MJESEČNE BRUTO PLAĆE ZA PROSINAC 2018. GODINE

*AVERAGE MONTHLY GROSS EARNINGS, December 2018*

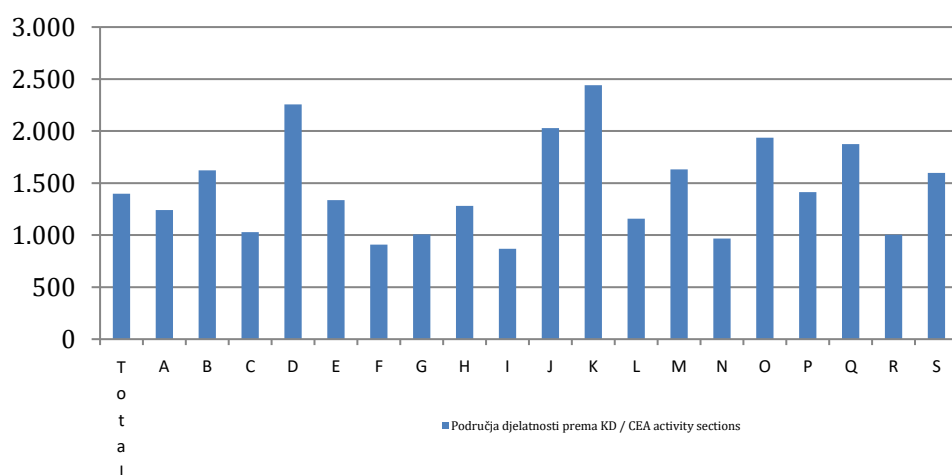
	XII 2018.	Indeksi <i>Indices</i>		
		<u>XII 2018</u> XI 2018	<u>XII 2018</u> XII 2017	
Prosječna mjesečna bruto plaća, KM	1.398	100,8	104,3	<i>Average monthly gross earning, KM</i>

## 2. PROSJEČNE MJESEČNE BRUTO PLAĆE ZA PROSINAC 2018. GODINE PREMA KDBiH

AVERAGE MONTHLY GROSS EARNINGS ACCORDING TO CEA, December 2018

	XII 2018.	Nominalni indeksi <i>Nominal indices</i>			
		XII 2018 XI 2018	XII 2018 XII 2017	XII 2018 Ø2017	
<b>Ukupno</b>	1.398	100,8	104,3	105,8	<b>Total</b>
A Poljoprivreda, šumarstvo i ribarstvo	1.241	100,1	105,2	102,3	A <i>Agriculture, forestry and fishing</i>
B Vađenje ruda i kamena	1.622	100,3	102,7	103,6	B <i>Mining and quarrying</i>
C Prerađivačka industrija	1.028	101,3	105,7	108,2	C <i>Manufacturing</i>
D Proizvodnja i opskrba električnom energijom, plinom, parom i klimatizacija	2.256	101,4	106,1	105,3	D <i>Electricity, gas, steam and air conditioning supply</i>
E Opskrba vodom; uklanjanje otpadnih voda, gospodarenje otpadom, te djelatnosti sanacije okoliša	1.336	99,9	105,8	106,4	E <i>Water supply; sewerage, waste management and remediation activities</i>
F Građevinarstvo	910	99,0	106,5	106,7	F <i>Construction</i>
G Trgovina na veliko i malo; popravak motornih vozila i motocikala	1.007	100,1	104,9	106,7	G <i>Wholesale and retail trade; repair of motor vehicles and motorcycles</i>
H Prijevoz i skladištenje	1.281	99,9	105,5	105,0	H <i>Transportation and storage</i>
I Djelatnosti pružanja smještaja, te pripreme i usluživanja hrane	869	103,2	104,3	106,0	I <i>Accommodation and food service activities</i>
J Informacije i komunikacije	2.028	99,8	103,9	103,2	J <i>Information and communication</i>
K Financijske djelatnosti i djelatnosti osiguranje	2.443	108,4	103,6	108,5	K <i>Financial and insurance activities</i>
L Poslovanje nekretninama	1.160	101,0	79,1	91,4	L <i>Real estate activities</i>
M Stručne, znanstvene i tehničke djelatnosti	1.632	101,1	99,5	101,3	M <i>Professional, scientific and technical activities</i>
N Administrativne i pomoćne uslužne djelatnosti	967	101,6	105,0	109,8	N <i>Administrative and support service activities</i>
O Javna uprava i obrana, obvezno socijalno osiguranje	1.937	100,7	101,7	102,8	O <i>Public administration and defence; compulsory social security</i>
P Obrazovanje	1.412	100,5	105,8	106,1	P <i>Education</i>
Q Djelatnosti zdravstvene zaštite i socijalne skrbi	1.876	99,5	107,1	111,5	Q <i>Human health and social work activities</i>
R Umjetnost, zabava i rekreacija	1.005	102,5	104,8	103,9	R <i>Arts, entertainment and recreation</i>
S Ostale uslužne djelatnosti	1.599	103,9	105,1	109,8	S <i>Other service activities</i>

**Prosječne mjesečne bruto plaće za prosinac 2018. godine prema KD**  
*Average monthly gross earnings, according to CEA, December 2018*



**Područje djelatnosti prema KDBiH**  
*CEA activity sections*

A	Poljoprivreda, šumarstvo i ribarstvo	A	<i>Agriculture, forestry and fishing</i>
B	Vađenje ruda i kamena	B	<i>Mining and quarrying</i>
C	Prerađivačka industrija	C	<i>Manufacturing</i>
D	Proizvodnja i opskrba električnom energijom, plinom, parom i klimatizacija	D	<i>Electricity, gas, steam and air conditioning supply</i>
E	Opskrba vodom, uklanjanje otpadnih voda, gospodarenje otpadom, te djelatnosti sanacije okoliša	E	<i>Water supply; sewerage, waste management and remediation activities</i>
F	Građevinarstvo	F	<i>Construction</i>
G	Trgovina na veliko i malo; popravak motornih vozila i motocikala	G	<i>Wholesale and retail trade; repair of motor vehicles and motorcycles</i>
H	Prijevoz i skladištenje	H	<i>Transportation and storage</i>
I	Djelatnosti pružanja smještaja, te pripreme i usluživanja hrane	I	<i>Accommodation and food service activities</i>
J	Informacije i komunikacije	J	<i>Information and communication</i>
K	Financijske djelatnosti i djelatnosti osiguranje	K	<i>Financial and insurance activities</i>
L	Poslovanje nekretninama	L	<i>Real estate activities</i>
M	Stručne, znanstvene i tehničke djelatnosti	M	<i>Professional, scientific and technical activities</i>
N	Administrativne i pomoćne uslužne djelatnosti	N	<i>Administrative and support service activities</i>
O	Javna uprava i obrana, obavezno socijalno osiguranje	O	<i>Public administration and defence; compulsory social security</i>
P	Obrazovanje	P	<i>Education</i>
Q	Djelatnosti zdravstvene zaštite i socijalne skrbi	Q	<i>Human health and social work activities</i>
R	Umjetnost, zabava i rekreacija	R	<i>Arts, entertainment and recreation</i>
S	Ostale uslužne djelatnosti	S	<i>Other service activities</i>

## METODOLOŠKA OBJAŠNENJA

### Izvor podataka

Podaci o prosječnim mjesečnim bruto plaćama prate se redovitim mjesečnim istraživanjem o zaposlenima i plaći (RAD - 1). Istraživanjem su obuhvaćeni zaposleni u pravnim osobama svih oblika vlasništva, u tijelima državne vlasti svih razina, ustanove i druge organizacije po organizaciono-teritorijalnom principu na razini općine.

Nisu obuhvaćeni zaposleni u obrtu i slobodnim profesijama kao i pripadnici obrane.

Podaci o plaćama prikupljaju se izvještajem koji se u pravnim osobama popunjava na temelju evidencija o plaćama.

### Obuhvat i uporedivost

Istraživanjem o prosječnim mjesečnim isplaćenim neto i bruto plaćama zaposlenih u pravnim osobama obuhvaćene su isplaćene neto i bruto plaće zaposlenih koji imaju zasnovan radni odnos, bez obzira na vrstu radnog odnosa i duljinu radnog vremena.

Podaci o prosječnoj mjesečnoj isplaćenju neto i bruto plaći po zaposlenome iskazuju se prema načelu obavljenih isplata u tekućem za prethodni mjesec, što odgovara dinamici isplata u najvećem broju pravnih osoba, te se i prosjek plaće po zaposlenome odnosi na mjesec za koji je isplata primljena.

### Definicije

Prosječna mjesečna bruto plaća obuhvaća sve vrste neto plaća zaposlenih plus zakonom propisana obvezna izdvajanja iz bruto plaće (doprinosi iz bruto plaće i akontacija poreza na dohodak).

Nominalni indeksi bruto plaća izračunavaju se iz podataka o prosječnim mjesečnim iznosima bruto plaća za odgovarajuće mjesece i godine.

### Kratice

d.n. drugdje nespomenuto  
KDBiH Klasifikacija djelatnosti BiH  
KM konvertibilna marka

### Znakovi

- nema pojave

## METHODOLOGICAL EXPLANATIONS

### Data source

Data on average monthly gross earnings are based on regular monthly survey on employment and wages (RAD -1). The survey comprises persons in employment in legal entities of all types of ownership, government bodies, institutions and other organizations.

Persons employed in crafts and trades and free lances and persons employed in defence are not covered.

Data on earnings are collected by a report form to be filled in by legal entities on the basis of their respective payrolls.

### Coverage and comparability

The statistical survey on average monthly gross and net earnings of persons employed in legal entities includes gross and net earnings of persons in permanent employment, irrespective of the kind of employment and number of working-hours.

Data on average gross and net earnings are presented according to realised pays in current for previous month, which is in line with the pay-off dynamics in most legal entities, so the average earning per employed person refers to the month for which the pay is received.

### Definitions

Average monthly gross earnings comprise net income of a person in employment plus contributions from gross earnings and advance income tax as prescribed by law.

Nominal indices of gross earnings are calculated from data on average monthly gross earnings for respective month and year.

### Abbreviations

n.e.c. not elsewhere classified  
CEA Classification of Economic Activities  
KM Convertible mark

### Symbols

- no occurrence

---

Izdaje i tiska Agencija za statistiku Bosne i Hercegovine, 71000 Sarajevo, Zelenih beretki 26  
Published and printed by the Agency for Statistics of the Bosnia and Herzegovina, 71000 Sarajevo, Zelenih beretki 26

Telefon/Phone: +387 (33) 911 911 · Telefaks/Telefax: +387 (33) 220 622  
Elektronička pošta/E-mail : bhas@bhas.gov.ba · Internetska stranica/Web site: <http://www.bhas.gov.ba>

Odgovara ravnatelj: Velimir Jukić  
Person responsible: Velimir Jukić, Director

Priopćenje priredili: Selma Husković, Ivana Simić, Svjetlana Kezunović i Tijana Popić  
Prepared by: Ms. Selma Husković, Ms. Ivana Simić, Ms. Svjetlana Kezunović and Ms. Tijana Popić

Podaci iz ovog priopćenja objavljuju se i na internetu.  
First Release data are also published on the Internet

---