



PRIOPĆENJE

FIRST RELEASE



Molimo korisnike da prilikom uporabe podataka obavezno navedu izvor
Users are kindly requested to mention the data source

GODINA/ YEAR: XIII

SARAJEVO, 15.11.2019.

BROJ/ NUMBER: 9

DEMOGRAFIJA I SOCIJALNE STATISTIKE

DEMOGRAPHY AND SOCIAL STATISTICS

PROSJEČNE MJESEČNE BRUTO PLAĆE ZAPOSLENIH ZA RUJAN 2019. GODINE

AVERAGE MONTHLY GROSS EARNINGS OF PERSONS IN EMPLOYMENT SEPTEMBER 2019

Prosječna mjesečna bruto plaća po zaposlenome u pravnim osobama u BiH za rujan 2019. godine iznosila je 1.415 KM, što pokazuje nominalan rast za 1,2% u odnosu na prosinac 2018. godine.

In September 2019, the average monthly gross earning per person in employment in legal entities in BiH amounted to 1.415 KM, which represented the nominal increase of 1,2% as compared to December 2018.

Prosječna mjesečna bruto plaća za rujan 2019. godine u odnosu na rujan 2018. godine nominalno je viša za 4,7%.

In comparison to September 2018 the average monthly gross earnings for the September 2019 was nominally by 4,7% higher.

1. PROSJEČNE MJESEČNE BRUTO PLAĆE ZA RUJAN 2019. GODINE

AVERAGE MONTHLY GROSS EARNINGS, September 2019

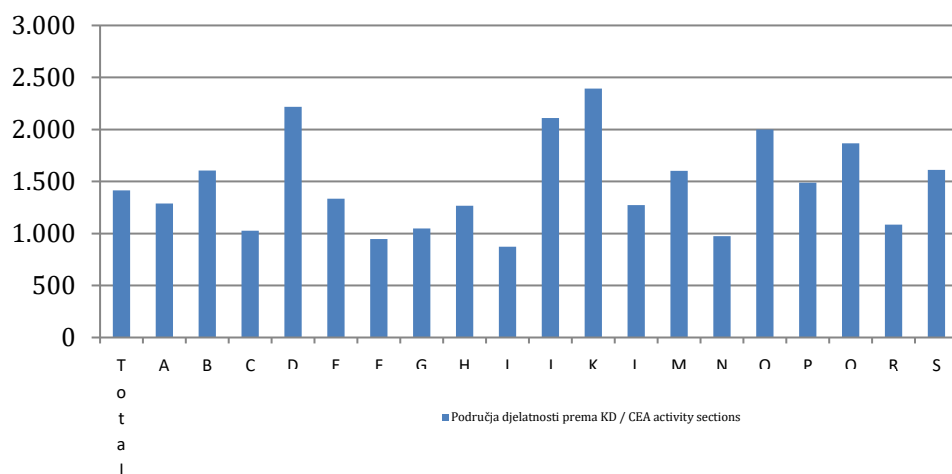
	IX 2019	Indeksi Indices		
		<u>IX 2019</u> XII 2018	<u>IX 2019</u> IX 2018	
Prosječna mjesečna bruto plaća, KM	1.415	101,2	104,7	<i>Average monthly gross earning, KM</i>

2. PROSJEČNE MJESEČNE BRUTO PLAĆE ZA RUJAN 2019. GODINE PREMA KDBiH

AVERAGE MONTHLY GROSS EARNINGS ACCORDING TO CEA, September 2019

	IX 2019	Nominalni indeksi <i>Nominal indices</i>			
		<u>IX 2019</u> <u>XII 2018</u>	<u>IX 2019</u> <u>IX 2018</u>	<u>IX 2019</u> <u>Ø2018</u>	
Ukupno	1.415	101,2	104,7	103,8	Total
A Poljoprivreda, šumarstvo i ribarstvo	1.290	103,9	104,1	105,2	A <i>Agriculture, forestry and fishing</i>
B Vađenje ruda i kamena	1.605	98,9	100,2	99,4	B <i>Mining and quarrying</i>
C Prerađivačka industrija	1.025	99,8	104,8	103,8	C <i>Manufacturing</i>
D Proizvodnja i opskrba električnom energijom, plinom, parom i klimatizacija	2.218	98,3	103,4	100,5	D <i>Electricity, gas, steam and air conditioning supply</i>
E Opskrba vodom; uklanjanje otpadnih voda, gospodarenje otpadom, te djelatnosti sanacije okoliša	1.334	99,9	102,0	101,8	E <i>Water supply; sewerage, waste management and remediation activities</i>
F Građevinarstvo	948	104,2	107,0	107,1	F <i>Construction</i>
G Trgovina na veliko i malo; popravak motornih vozila i motocikala	1.049	104,2	108,9	106,8	G <i>Wholesale and retail trade; repair of motor vehicles and motorcycles</i>
H Prijevoz i skladištenje	1.267	98,9	101,2	100,4	H <i>Transportation and storage</i>
I Djelatnosti pružanja smještaja, te pripreme i usluživanja hrane	872	100,3	105,1	104,6	I <i>Accommodation and food service activities</i>
J Informacije i komunikacije	2.110	104,0	105,5	104,3	J <i>Information and communication</i>
K Financijske djelatnosti i djelatnosti osiguranja	2.392	97,9	105,9	103,6	K <i>Financial and insurance activities</i>
L Poslovanje nekretninama	1.272	109,7	110,7	109,9	L <i>Real estate activities</i>
M Stručne, znanstvene i tehničke djelatnosti	1.602	98,2	101,2	99,6	M <i>Professional, scientific and technical activities</i>
N Administrativne i pomoćne uslužne djelatnosti	974	100,7	103,4	104,9	N <i>Administrative and support service activities</i>
O Javna uprava i obrana, obvezno socijalno osiguranje	2.000	103,3	104,0	103,9	O <i>Public administration and defence; compulsory social security</i>
P Obrazovanje	1.488	105,3	105,9	107,3	P <i>Education</i>
Q Djelatnosti zdravstvene zaštite i socijalne skrbi	1.866	99,4	105,6	103,2	Q <i>Human health and social work activities</i>
R Umjetnost, zabava i rekreacija	1.086	108,1	114,0	112,1	R <i>Arts, entertainment and recreation</i>
S Ostale uslužne djelatnosti	1.610	100,7	104,4	106,3	S <i>Other service activities</i>

Prosječne mjesečne bruto plaće za rujan 2019. godine prema KD
Average monthly gross earnings, according to CEA, September 2019



Područje djelatnosti prema KDBiH
CEA activity sections

A	Poljoprivreda, šumarstvo i ribarstvo	A	<i>Agriculture, forestry and fishing</i>
B	Vađenje ruda i kamena	B	<i>Mining and quarrying</i>
C	Prerađivačka industrija	C	<i>Manufacturing</i>
D	Proizvodnja i opskrba električnom energijom, plinom, parom i klimatizacija	D	<i>Electricity, gas, steam and air conditioning supply</i>
E	Opskrba vodom, uklanjanje otpadnih voda, gospodarenje otpadom, te djelatnosti sanacije okoliša	E	<i>Water supply; sewerage, waste management and remediation activities</i>
F	Građevinarstvo	F	<i>Construction</i>
G	Trgovina na veliko i malo; popravak motornih vozila i motocikala	G	<i>Wholesale and retail trade; repair of motor vehicles and motorcycles</i>
H	Prijevoz i skladištenje	H	<i>Transportation and storage</i>
I	Djelatnosti pružanja smještaja, te pripreme i usluživanja hrane	I	<i>Accommodation and food service activities</i>
J	Informacije i komunikacije	J	<i>Information and communication</i>
K	Financijske djelatnosti i djelatnosti osiguranja	K	<i>Financial and insurance activities</i>
L	Poslovanje nekretninama	L	<i>Real estate activities</i>
M	Stručne, znanstvene i tehničke djelatnosti	M	<i>Professional, scientific and technical activities</i>
N	Administrativne i pomoćne uslužne djelatnosti	N	<i>Administrative and support service activities</i>
O	Javna uprava i obrana, obavezno socijalno osiguranje	O	<i>Public administration and defence; compulsory social security</i>
P	Obrazovanje	P	<i>Education</i>
Q	Djelatnosti zdravstvene zaštite i socijalne skrbi	Q	<i>Human health and social work activities</i>
R	Umjetnost, zabava i rekreacija	R	<i>Arts, entertainment and recreation</i>
S	Ostale uslužne djelatnosti	S	<i>Other service activities</i>

METODOLOŠKA OBJAŠNENJA

Izvor podataka

Podaci o prosječnim mjesečnim bruto plaćama prate se redovitim mjesečnim istraživanjem o zaposlenima i plaći (RAD - 1). Istraživanjem su obuhvaćeni zaposleni u pravnim osobama svih oblika vlasništva, u tijelima državne vlasti svih razina, ustanove i druge organizacije po organizaciono-teritorijalnom principu na razini općine.

Nisu obuhvaćeni zaposleni u obrtu i slobodnim profesijama kao i pripadnici obrane.

Podaci o plaćama prikupljaju se izvješćem koji se u pravnim osobama popunjava na temelju evidencija o plaćama.

Obuhvat i uporedivost

Istraživanjem o prosječnim mjesečnim isplaćenim neto i bruto plaćama zaposlenih u pravnim osobama obuhvaćene su isplaćene neto i bruto plaće zaposlenih koji imaju zasnovan radni odnos, bez obzira na vrstu radnog odnosa i duljinu radnog vremena.

Podaci o prosječnoj mjesečnoj isplaćenoj neto i bruto plaći po zaposlenome iskazuju se prema načelu obavljenih isplata u tekućem za prethodni mjesec, što odgovara dinamici isplata u najvećem broju pravnih osoba, te se i prosjek plaće po zaposlenome odnosi na mjesec za koji je isplata primljena.

Definicije

Prosječna mjesečna bruto plaća obuhvaća sve vrste neto plaća zaposlenih plus zakonom propisana obvezna izdvajanja iz bruto plaće (doprinosi iz bruto plaće i akontacija poreza na dohodak).

Nominalni indeksi bruto plaća izračunavaju se iz podataka o prosječnim mjesečnim iznosima bruto plaća za odgovarajuće mjesec i godine.

Kratice

d.n. drugdje nespomenuto
KDBiH Klasifikacija djelatnosti BiH
KM konvertibilna marka

Znakovi

- nema pojave

METHODOLOGICAL EXPLANATIONS

Data source

Data on average monthly gross earnings are based on regular monthly survey on employment and wages (RAD -1). The survey comprises persons in employment in legal entities of all types of ownership, government bodies, institutions and other organizations.

Persons employed in crafts and trades and free lances and persons employed in defence are not covered.

Data on earnings are collected by a report form to be filled in by legal entities on the basis of their respective payrolls.

Coverage and comparability

The statistical survey on average monthly gross and net earnings of persons employed in legal entities includes gross and net earnings of persons in permanent employment, irrespective of the kind of employment and number of working-hours.

Data on average gross and net earnings are presented according to realised pays in current for previous month, which is in line with the pay-off dynamics in most legal entities, so the average earning per employed person refers to the month for which the pay is received.

Definitions

Average monthly gross earnings comprise net income of a person in employment plus contributions from gross earnings and advance income tax as prescribed by law.

Nominal indices of gross earnings are calculated from data on average monthly gross earnings for respective month and year.

Abbreviations

n.e.c. not elsewhere classified
CEA Classification of Economic Activities
KM Convertible mark

Symbols

- no occurrence

Izdaje i tiska Agencija za statistiku Bosne i Hercegovine, 71000 Sarajevo, Zelenih beretki 26
Published and printed by the Agency for Statistics of the Bosnia and Herzegovina, 71000 Sarajevo, Zelenih beretki 26

Telefon/Phone: +387 (33) 911 911 · Telefaks/Telefax: +387 (33) 220 622
Elektronička pošta/E-mail : bhas@bhas.gov.ba · Internetska stranica/Web site: <http://www.bhas.gov.ba>

Odgovara: dr.sc.Velimir Jukić, ravnatelj
Person responsible: Velimir Jukić, PhD, Director

Priopćenje priredili: Selma Husković, Ivana Simić, Svjetlana Kezunović, Tijana Popić
Prepared by: Ms. Selma Husković, Ms. Ivana Simić, Ms. Svjetlana Kezunović, Ms. Tijana Popić

Podaci iz ovog priopćenja objavljuju se i na internetu
First Release data are also published on the Internet