



SAOPĆENJE

FIRST RELEASE



Molimo korisnike da prilikom upotrebe podataka obavezno navedu izvor
Users are kindly requested to mention the data source

GODINA/ YEAR: XIII

SARAJEVO, 16.12.2019.

BROJ/ NUMBER: 10

DEMOGRAFIJA I SOCIJALNE STATISTIKE

DEMOGRAPHY AND SOCIAL STATISTICS

PROSJEČNE MJESEČNE BRUTO PLAĆE ZAPOSLENIH ZA OKTOBAR 2019. GODINE

AVERAGE MONTHLY GROSS EARNINGS OF PERSONS IN EMPLOYMENT OCTOBER 2019

Prosječna mjesečna bruto plaća po zaposlenome u pravnim osobama u BiH za oktobar 2019. godine iznosila je 1.440 KM, što pokazuje nominalan rast za 3% u odnosu na decembar 2018. godine.

In October 2019, the average monthly gross earning per person in employment in legal entities in BiH amounted to 1.440 KM, which represented the nominal increase of 3% as compared to December 2018.

Prosječna mjesečna bruto plaća za oktobar 2019. godine u odnosu na oktobar 2018. godine nominalno je viša za 4,4%.

In comparison to October 2018 the average monthly gross earnings for the October 2019 was nominally by 4,4% higher.

1. PROSJEČNE MJESEČNE BRUTO PLAĆE ZA OKTOBAR 2019. GODINE

AVERAGE MONTHLY GROSS EARNINGS, October 2019

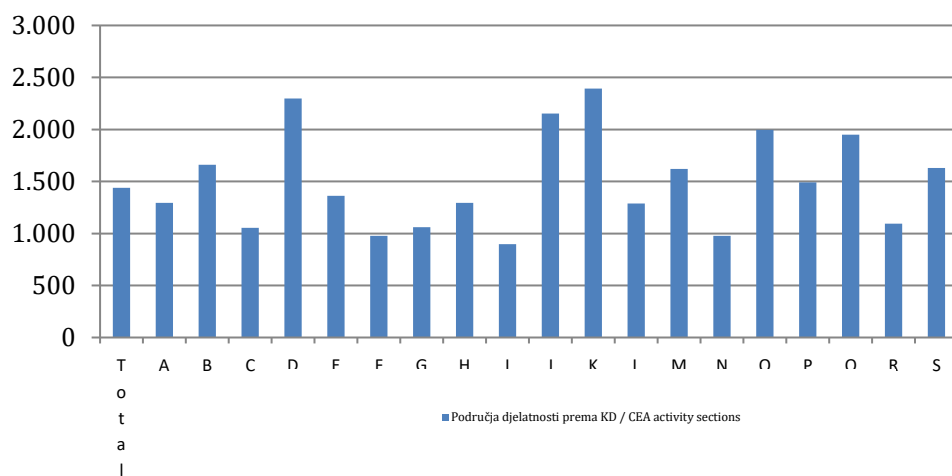
	X 2019	Indeksi <i>Indices</i>		
		$\frac{X\ 2019}{XII\ 2018}$	$\frac{X\ 2019}{X\ 2018}$	
Prosječna mjesečna bruto plaća, KM	1.440	103,0	104,4	<i>Average monthly gross earning, KM</i>

2. PROSJEČNE MJESEČNE BRUTO PLAĆE ZA OKTOBAR 2019. GODINE PREMA KDBiH

AVERAGE MONTHLY GROSS EARNINGS ACCORDING TO CEA, October 2019

	X 2019	Nominalni indeksi <i>Nominal indices</i>			
		<u>X 2019</u> XII 2018	<u>X 2019</u> X 2018	<u>X 2019</u> Ø2018	
Ukupno	1.440	103,0	104,4	105,7	Total
A Poljoprivreda, šumarstvo i ribolov	1.293	104,2	106,9	105,6	A <i>Agriculture, forestry and fishing</i>
B Vađenje ruda i kamena	1.660	102,3	101,8	102,8	B <i>Mining and quarrying</i>
C Prerađivačka industrija	1.055	102,6	104,9	106,7	C <i>Manufacturing</i>
D Proizvodnja i snabdijevanje električnom energijom, plinom, parom i klimatizacija	2.299	101,9	101,6	104,1	D <i>Electricity, gas, steam and air conditioning supply</i>
E Snabdijevanje vodom; uklanjanje otpadnih voda, upravljanje otpadom, te djelatnosti sanacije okoliša	1.361	101,8	101,4	103,8	E <i>Water supply; sewerage, waste management and remediation activities</i>
F Građevinarstvo	977	107,4	108,7	110,4	F <i>Construction</i>
G Trgovina na veliko i malo; popravak motornih vozila i motocikala	1.062	105,5	106,7	108,1	G <i>Wholesale and retail trade; repair of motor vehicles and motorcycles</i>
H Prijevoz i skladištenje	1.294	101,0	101,3	102,5	H <i>Transportation and storage</i>
I Djelatnosti pružanja smještaja, te pripreme i usluživanja hrane	899	103,4	107,8	107,8	I <i>Accommodation and food service activities</i>
J Informacije i komunikacije	2.151	106,1	105,6	106,4	J <i>Information and communication</i>
K Finansijske djelatnosti i djelatnosti osiguranja	2.392	97,9	107,6	103,6	K <i>Financial and insurance activities</i>
L Poslovanje nekretninama	1.289	111,2	111,1	111,4	L <i>Real estate activities</i>
M Stručne, naučne i tehničke djelatnosti	1.620	99,2	101,6	100,7	M <i>Professional, scientific and technical activities</i>
N Administrativne i pomoćne uslužne djelatnosti	977	101,1	103,9	105,3	N <i>Administrative and support service activities</i>
O Javna uprava i odbrana, obavezno socijalno osiguranje	1.997	103,1	103,5	103,8	O <i>Public administration and defence; compulsory social security</i>
P Obrazovanje	1.490	105,5	106,0	107,4	P <i>Education</i>
Q Djelatnosti zdravstvene i socijalne zaštite	1.950	103,9	103,7	107,9	Q <i>Human health and social work activities</i>
R Umjetnost, zabava i rekreacija	1.093	108,8	112,1	112,8	R <i>Arts, entertainment and recreation</i>
S Ostale uslužne djelatnosti	1.629	101,9	104,1	107,6	S <i>Other service activities</i>

Prosječne mjesečne bruto plaće za oktobar 2019. godine prema KD
Average monthly gross earnings, according to CEA, October 2019



Područje djelatnosti prema KDBiH
CEA activity sections

A	Poljoprivreda, šumarstvo i ribolov	A	<i>Agriculture, forestry and fishing</i>
B	Vađenje ruda i kamena	B	<i>Mining and quarrying</i>
C	Prerađivačka industrija	C	<i>Manufacturing</i>
D	Proizvodnja i snabdijevanje električnom energijom, plinom, parom i klimatizacija	D	<i>Electricity, gas, steam and air conditioning supply</i>
E	Snabdijevanje vodom; uklanjanje otpadnih voda, upravljanje otpadom, te djelatnosti sanacije okoliša	E	<i>Water supply; sewerage, waste management and remediation activities</i>
F	Gradevinarstvo	F	<i>Construction</i>
G	Trgovina na veliko i malo; popravak motornih vozila i motocikala	G	<i>Wholesale and retail trade; repair of motor vehicles and motorcycles</i>
H	Prijevoz i skladištenje	H	<i>Transportation and storage</i>
I	Djelatnosti pružanja smještaja, te pripreme i usluživanja hrane	I	<i>Accommodation and food service activities</i>
J	Informacije i komunikacije	J	<i>Information and communication</i>
K	Finansijske djelatnosti i djelatnosti osiguranja	K	<i>Financial and insurance activities</i>
L	Poslovanje nekretninama	L	<i>Real estate activities</i>
M	Stručne, naučne i tehničke djelatnosti	M	<i>Professional, scientific and technical activities</i>
N	Administrativne i pomoćne uslužne djelatnosti	N	<i>Administrative and support service activities</i>
O	Javna uprava i odbrana, obavezno socijalno osiguranje	O	<i>Public administration and defence; compulsory social security</i>
P	Obrazovanje	P	<i>Education</i>
Q	Djelatnosti zdravstvene i socijalne zaštite	Q	<i>Human health and social work activities</i>
R	Umjetnost, zabava i rekreacija	R	<i>Arts, entertainment and recreation</i>
S	Ostale uslužne djelatnosti	S	<i>Other service activities</i>

METODOLOŠKA OBJAŠNJENJA

Izvor podataka

Podaci o prosječnim mjesečnim bruto plaćama prate se redovnim mjesečnim istraživanjem o zaposlenima i plaći (RAD - 1). Istraživanjem su obuhvaćeni zaposleni u pravnim osobama svih oblika vlasništva, u tijelima državne vlasti svih nivoa, ustanove i druge organizacije po organizaciono-teritorijalnom principu na nivou općine.

Nisu obuhvaćeni zaposleni u obrtu i slobodnim profesijama kao i pripadnici odbrane.

Podaci o plaćama prikupljaju se izvještajem koji se u pravnim osobama popunjava na osnovu evidencija o plaćama.

Obuhvat i uporedivost

Istraživanjem o prosječnim mjesečnim isplaćenim neto i bruto plaćama zaposlenih u pravnim osobama obuhvaćene su isplaćene neto i bruto plaće zaposlenih koji imaju zasnovan radni odnos, bez obzira na vrstu radnog odnosa i dužinu radnog vremena.

Podaci o prosječnoj mjesečnoj isplaćenoj neto i bruto plaći po zaposlenome iskazuju se po principu obavljenih isplata u tekućem za prethodni mjesec, što odgovara dinamici isplata u najvećem broju pravnih osoba, te se i prosjek plaće po zaposlenome odnosi na mjesec za koji je isplata primljena.

Definicije

Prosječna mjesečna bruto plaća obuhvata sve vrste neto plaća zaposlenih plus zakonom propisana obavezna izdvajanja iz bruto plaće (doprinosi iz bruto plaće i akontacija poreza na dohodak).

Nominalni indeksi bruto plaća izračunavaju se iz podataka o prosječnim mjesečnim iznosima bruto plaća za odgovarajuće mjesec i godine.

Kratice

d.n. drugdje nespomenuto
KDBiH Klasifikacija djelatnosti BiH
KM konvertibilna marka

Znakovi

- nema pojave

METHODOLOGICAL EXPLANATIONS

Data source

Data on average monthly gross earnings are based on regular monthly survey on employment and wages (RAD -1). The survey comprises persons in employment in legal entities of all types of ownership, government bodies, institutions and other organizations.

Persons employed in crafts and trades and free lances and persons employed in defence are not covered.

Data on earnings are collected by a report form to be filled in by legal entities on the basis of their respective payrolls.

Coverage and comparability

The statistical survey on average monthly gross and net earnings of persons employed in legal entities includes gross and net earnings of persons in permanent employment, irrespective of the kind of employment and number of working-hours.

Data on average gross and net earnings are presented according to realised pays in current for previous month, which is in line with the pay-off dynamics in most legal entities, so the average earning per employed person refers to the month for which the pay is received.

Definitions

Average monthly gross earnings comprise net income of a person in employment plus contributions from gross earnings and advance income tax as prescribed by law.

Nominal indices of gross earnings are calculated from data on average monthly gross earnings for respective month and year.

Abbreviations

n.e.c. not elsewhere classified
CEA Classification of Economic Activities
KM Convertible mark

Symbols

- no occurrence

Izdaje i štampa Agencija za statistiku Bosne i Hercegovine, 71000 Sarajevo, Zelenih beretki 26

Published and printed by the Agency for Statistics of the Bosnia and Herzegovina, 71000 Sarajevo, Zelenih beretki 26

Telefon/Phone: +387 (33) 911 911 · Telefaks/Telefax: +387 (33) 220 622

Elektronska pošta/E-mail : bhas@bhas.gov.ba · Internetska stranica/Web site: <http://www.bhas.gov.ba>

Odgovara: dr.sc.Velimir Jukić, direktor

Person responsible: Velimir Jukić, PhD, Director

Saopćenje priredili: Selma Husković, Ivana Simić, Svjetlana Kezunović, Tijana Popić

Prepared by: Ms. Selma Husković, Ms. Ivana Simić, Ms. Svjetlana Kezunović, Ms. Tijana Popić

Podaci iz ovog saopćenja objavljuju se i na internetu

First Release data are also published on the Internet
