



SAOPĆENJE

FIRST RELEASE



Molimo korisnike da prilikom upotrebe podataka obavezno navedu izvor
Users are kindly requested to mention the data source

GODINA/ YEAR: XIV

SARAJEVO, 15.05.2020.

BROJ/ NUMBER: 3

DEMOGRAFIJA I SOCIJALNE STATISTIKE

DEMOGRAPHY AND SOCIAL STATISTICS

PROSJEČNE MJESEČNE BRUTO PLAĆE ZAPOSLENIH ZA MART 2020. GODINE

AVERAGE MONTHLY GROSS EARNINGS OF PERSONS IN EMPLOYMENT MARCH 2020

Prosječna mjesečna bruto plaća po zaposlenome u pravnim osobama u BiH za mart 2020. godine iznosila je 1.466 KM, što pokazuje nominalan pad za 0,3% u odnosu na decembar 2019. godine.

In March 2020, the average monthly gross earning per person in employment in legal entities in BiH amounted to 1.466 KM, which represented the nominal decrease of 0,3% as compared to December 2019.

Prosječna mjesečna bruto plaća za mart 2020. godine u odnosu na mart 2020. godine nominalno je viša za 5%.

In comparison to March 2019 the average monthly gross earnings for the March 2020 was nominally by 5% higher.

1. PROSJEČNE MJESEČNE BRUTO PLAĆE ZA MART 2020. GODINE

AVERAGE MONTHLY GROSS EARNINGS, March 2020

	III 2020	Indeksi Indices		
		<u>III 2020</u> XII 2019	<u>III 2020</u> III 2019	
Prosječna mjesečna bruto plaća, KM	1.466	99,7	105,0	<i>Average monthly gross earning, KM</i>

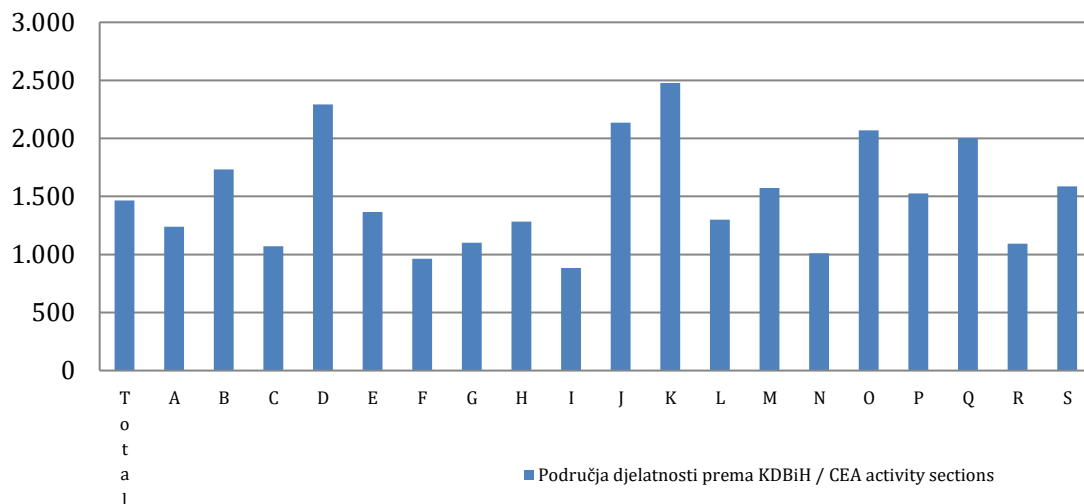
2. PROSJEČNE MJESEČNE BRUTO PLAĆE ZA MART 2020. GODINE PREMA KDBiH

AVERAGE MONTHLY GROSS EARNINGS ACCORDING TO CEA, March 2020

	III 2020	Nominalni indeksi <i>Nominal indices</i>			
		<u>III 2020</u> XII 2019	<u>III 2020</u> III 2019	<u>III 2020</u> Ø2019	
Ukupno	1.466	99,7	105,0	103,2	Total
A Poljoprivreda, šumarstvo i ribolov	1.240	97,8	99,4	98,4	A <i>Agriculture, forestry and fishing</i>
B Vađenje ruda i kamena	1.733	102,3	107,3	105,2	B <i>Mining and quarrying</i>
C Prerađivačka industrija	1.070	99,0	105,4	102,7	C <i>Manufacturing</i>
D Proizvodnja i snabdijevanje električnom energijom, plinom, parom i klimatizacija	2.293	100,2	102,6	101,4	D <i>Electricity, gas, steam and air conditioning supply</i>
E Snabdijevanje vodom; uklanjanje otpadnih voda, upravljanje otpadom, te djelatnosti sanacije okoliša	1.367	100,6	104,1	102,0	E <i>Water supply; sewerage, waste management and remediation activities</i>
F Građevinarstvo	963	98,2	103,8	101,6	F <i>Construction</i>
G Trgovina na veliko i malo; popravak motornih vozila i motocikala	1.103	100,8	104,6	104,8	G <i>Wholesale and retail trade; repair of motor vehicles and motorcycles</i>
H Prijevoz i skladištenje	1.283	97,3	100,3	100,0	H <i>Transportation and storage</i>
I Djelatnosti pružanja smještaja, te pripreme i usluživanja hrane	885	100,3	103,8	101,7	I <i>Accommodation and food service activities</i>
J Informacije i komunikacije	2.135	96,2	110,2	101,8	J <i>Information and communication</i>
K Finansijske djelatnosti i djelatnosti osiguranja	2.478	94,2	100,8	100,7	K <i>Financial and insurance activities</i>
L Poslovanje nekretninama	1.299	100,4	104,0	102,3	L <i>Real estate activities</i>
M Stručne, naučne i tehničke djelatnosti	1.574	95,2	97,4	97,2	M <i>Professional, scientific and technical activities</i>
N Administrativne i pomoćne uslužne djelatnosti	1.009	102,9	106,7	104,7	N <i>Administrative and support service activities</i>
O Javna uprava i odbrana, obavezno socijalno osiguranje	2.069	102,6	105,2	104,3	O <i>Public administration and defence; compulsory social security</i>
P Obrazovanje	1.527	102,3	103,3	103,6	P <i>Education</i>
Q Djelatnosti zdravstvene i socijalne zaštite	2.002	100,5	107,7	105,2	Q <i>Human health and social work activities</i>
R Umjetnost, zabava i rekreacija	1.093	97,5	105,2	102,4	R <i>Arts, entertainment and recreation</i>
S Ostale uslužne djelatnosti	1.587	94,4	100,0	99,5	S <i>Other service activities</i>

Prosječne mjesečne bruto plaće za mart 2020. godine prema KDBiH

Average monthly gross earnings, according to CEA, March 2020



Područje djelatnosti prema KDBiH

CEA activity sections

A	Poljoprivreda, šumarstvo i ribolov	A	<i>Agriculture, forestry and fishing</i>
B	Vađenje ruda i kamena	B	<i>Mining and quarrying</i>
C	Prerađivačka industrija	C	<i>Manufacturing</i>
D	Proizvodnja i snabdijevanje električnom energijom, plinom, parom i klimatizacija	D	<i>Electricity, gas, steam and air conditioning supply</i>
E	Snabdijevanje vodom; uklanjanje otpadnih voda, upravljanje otpadom, te djelatnosti sanacije okoliša	E	<i>Water supply; sewerage, waste management and remediation activities</i>
F	Građevinarstvo	F	<i>Construction</i>
G	Trgovina na veliko i malo; popravak motornih vozila i motocikala	G	<i>Wholesale and retail trade; repair of motor vehicles and motorcycles</i>
H	Prijevoz i skladištenje	H	<i>Transportation and storage</i>
I	Djelatnosti pružanja smještaja, te pripreme i usluživanja hrane	I	<i>Accommodation and food service activities</i>
J	Informacije i komunikacije	J	<i>Information and communication</i>
K	Finansijske djelatnosti i djelatnosti osiguranja	K	<i>Financial and insurance activities</i>
L	Poslovanje nekretninama	L	<i>Real estate activities</i>
M	Stručne, naučne i tehničke djelatnosti	M	<i>Professional, scientific and technical activities</i>
N	Administrativne i pomoćne uslužne djelatnosti	N	<i>Administrative and support service activities</i>
O	Javna uprava i odbrana, obavezno socijalno osiguranje	O	<i>Public administration and defence; compulsory social security</i>
P	Obrazovanje	P	<i>Education</i>
Q	Djelatnosti zdravstvene i socijalne zaštite	Q	<i>Human health and social work activities</i>
R	Umjetnost, zabava i rekreacija	R	<i>Arts, entertainment and recreation</i>
S	Ostale uslužne djelatnosti	S	<i>Other service activities</i>

METODOLOŠKA OBJAŠNENJA

Izvor podataka

Podaci o prosječnim mjesečnim bruto plaćama prate se redovnim mjesečnim istraživanjem o zaposlenima i plaći (RAD - 1). Istraživanjem su obuhvaćeni zaposleni u pravnim osobama svih oblika vlasništva, u tijelima državne vlasti svih nivoa, ustanove i druge organizacije po organizaciono-teritorijalnom principu na nivou općine.

Nisu obuhvaćeni zaposleni u obrtu i slobodnim profesijama kao i pripadnici odbrane.

Podaci o plaćama prikupljaju se izvještajem koji se u pravnim osobama popunjava na osnovu evidencija o plaćama.

Obuhvat i uporedivost

Istraživanjem o prosječnim mjesečnim isplaćenim neto i bruto plaćama zaposlenih u pravnim osobama obuhvaćene su isplaćene neto i bruto plaće zaposlenih koji imaju zasnovan radni odnos, bez obzira na vrstu radnog odnosa i dužinu radnog vremena.

Podaci o prosječnoj mjesečnoj isplaćenoj neto i bruto plaći po zaposlenome iskazuju se po principu obavljenih isplata u tekućem za prethodni mjesec, što odgovara dinamici isplata u najvećem broju pravnih osoba, te se i prosjek plaće po zaposlenome odnosi na mjesec za koji je isplata primljena.

Definicije

Prosječna mjesečna bruto plaća obuhvata sve vrste neto plaća zaposlenih plus zakonom propisana obavezna izdvajanja iz bruto plaće (doprinosi iz bruto plaće i akontacija poreza na dohodak).

Nominalni indeksi bruto plaća izračunavaju se iz podataka o prosječnim mjesečnim iznosima bruto plaća za odgovarajuće mjesece i godine.

Kratice

d.n. drugdje nespomenuto
KDBiH Klasifikacija djelatnosti BiH
KM konvertibilna marka

Znakovi

- nema pojave

METHODOLOGICAL EXPLANATIONS

Data source

Data on average monthly gross earnings are based on regular monthly survey on employment and wages (RAD -1). The survey comprises persons in employment in legal entities of all types of ownership, government bodies, institutions and other organizations.

Persons employed in crafts and trades and free lances and persons employed in defence are not covered.

Data on earnings are collected by a report form to be filled in by legal entities on the basis of their respective payrolls.

Coverage and comparability

The statistical survey on average monthly gross and net earnings of persons employed in legal entities includes gross and net earnings of persons in permanent employment, irrespective of the kind of employment and number of working-hours.

Data on average gross and net earnings are presented according to realised pays in current for previous month, which is in line with the pay-off dynamics in most legal entities, so the average earning per employed person refers to the month for which the pay is received.

Definitions

Average monthly gross earnings comprise net income of a person in employment plus contributions from gross earnings and advance income tax as prescribed by law.

Nominal indices of gross earnings are calculated from data on average monthly gross earnings for respective month and year.

Abbreviations

n.e.c. not elsewhere classified
CEA Classification of Economic Activities
KM Convertible mark

Symbols

- no occurrence

Izdaje i štampa Agencija za statistiku Bosne i Hercegovine, 71000 Sarajevo, Zelenih beretki 26

Published and printed by the Agency for Statistics of the Bosnia and Herzegovina, 71000 Sarajevo, Zelenih beretki 26

Telefon/Phone: +387 (33) 911 911 · Telefaks/Telefax: +387 (33) 220 622

Elektronska pošta/E-mail : bhas@bhas.gov.ba · Internetska stranica/Web site: <http://www.bhas.gov.ba>

Odgovara: dr.sc.Velimir Jukić, direktor

Person responsible: Velimir Jukić, PhD, Director

Saopćenje priredili: Selma Husković, Ivana Simić, Svjetlana Kezunović, Tijana Popić

Prepared by: Ms. Selma Husković, Ms. Ivana Simić, Ms. Svjetlana Kezunović, Ms. Tijana Popić

Podaci iz ovog saopćenja objavljuju se i na internetu

First Release data are also published on the Internet
