



SAOPĆENJE

FIRST RELEASE



Molimo korisnike da prilikom upotrebe podataka obavezno navedu izvor
Users are kindly requested to mention the data source

GODINA/ YEAR: XII

SARAJEVO, 16.11.2020.

BROJ/ NUMBER: 3

DEMOGRAFIJA I SOCIJALNE STATISTIKE

DEMOGRAPHY AND SOCIAL STATISTICS

PROSJEČNE MJESEČNE BRUTO PLAĆE ZAPOSLENIH U 2020. GODINI po obračunskom periodu (III kvartal)

*AVERAGE MONTHLY GROSS EARNINGS OF PERSONS IN EMPLOYMENT, 2020
By accounting period (III quarter)*

Za treći kvartal 2020. godine prosječna mjesečna bruto plaća po zaposlenome u pravnim osobama u BiH iznosila je 1.483 KM, a u drugom kvartalu 2020. godine iznosila je 1.460 KM, što pokazuje da je prosječna mjesečna bruto plaća u trećem kvartalu 2020. godine u odnosu na drugi kvartal 2019. godine nominalno viša za 1,6%.

For the third quarter of 2020, the average monthly gross earning per person in employment in legal entities in BiH amounted to 1.483 KM, and the second quarter of 2020 amounted to 1.460 KM, which represent that the average monthly gross earnings in the third quarter of 2020 as compared to the second quarter of 2019 was nominally higher by 1,6%.

1. PROSJEČNE MJESEČNE BRUTO PLAĆE ZA III KVARTAL 2020. GODINE

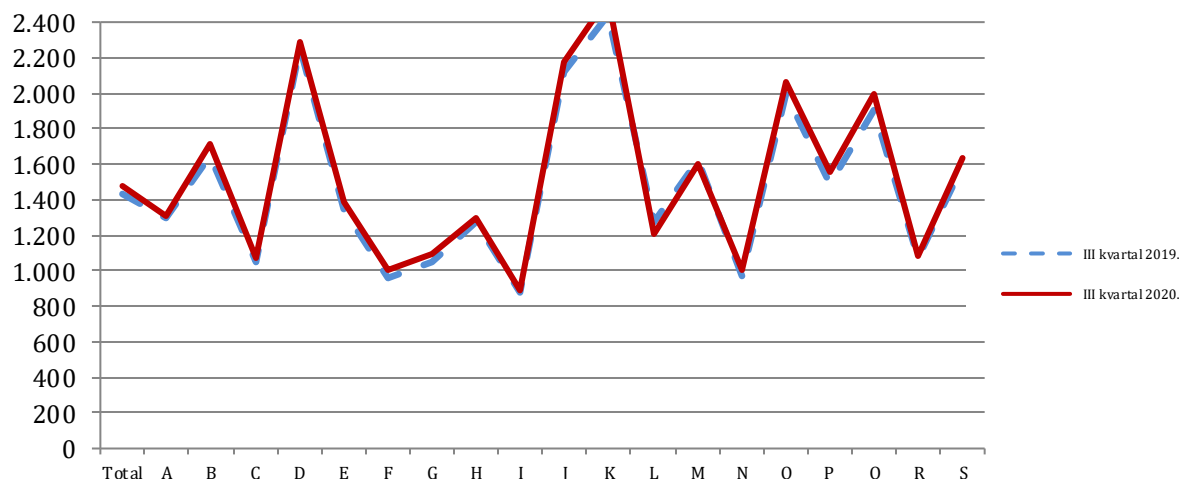
AVERAGE MONTHLY GROSS EARNINGS, III QUARTER 2020

	VII-IX 2020.	IV-VI 2020.	VII-IX 2019.	Indeksi <i>Indices</i>	
				$\frac{\text{VII-IX 2020}}{\text{IV-VI 2020}}$	
Prosječna mjesečna bruto plaća, KM	1.485	1.460	1.427	101,6	<i>Average monthly gross earnings, KM</i>

2. PROSJEČNE MJESEČNE BRUTO PLAĆE PO KVARTALIMA U 2020. GODINI PREMA KDBiH
AVERAGE MONTHLY GROSS EARNINGS IN 2020, QUARTERLY DATA ACCORDING TO CEA

	Prosječne mjesečne bruto plaće , KM <i>Average monthly gross earnings, KM</i>			Indeksi <i>Indices</i>		
	VII-IX 2020.	IV-VI 2020.	VII-IX 2019.	$\frac{\text{VII-IX 2020}}{\text{IV-VI 2020}}$	$\frac{\text{VII-IX 2020}}{\text{VII-IX 2019}}$	
Ukupno	1.483	1.460	1.427	101,6	103,9	Total
A Poljoprivreda, šumarstvo i ribolov	1.313	1.253	1.293	104,8	101,6	A <i>Agriculture, forestry and fishing</i>
B Vađenje ruda i kamena	1.713	1.722	1.643	99,5	104,3	B <i>Mining and quarrying</i>
C Prerađivačka industrija	1.078	1.043	1.046	103,4	103,1	C <i>Manufacturing</i>
D Proizvodnja i snabdjevanje električnom energijom, plinom, parom i klimatizacija	2.288	2.263	2.260	101,1	101,2	D <i>Electricity, gas, steam and air conditioning supply</i>
E Snabdjevanje vodom, uklanjanje otpadnih voda, upravljanje otpadom, te djelatnosti sanacije okoliša	1.383	1.367	1.348	101,2	102,6	E <i>Water supply; sewerage, waste management and remediation activities</i>
F Građevinarstvo	1.003	968	957	103,6	104,8	F <i>Construction</i>
G Trgovina na veliko i malo; popravak motornih vozila i motocikala	1.093	1.068	1.054	102,3	103,7	G <i>Wholesale and retail trade; repair of motor vehicles and motorcycles</i>
H Prijevoz i skladištenje	1.292	1.268	1.279	101,9	101,0	H <i>Transportation and storage</i>
I Djelatnosti pružanja smještaja, te pripreme i usluživanja hrane	890	845	879	105,3	101,3	I <i>Accommodation and food service activities</i>
J Informacije i komunikacije	2.171	2.124	2.120	102,2	102,4	J <i>Information and communication</i>
K Finansijske djelatnosti i djelatnosti osiguranje	2.535	2.446	2.440	103,6	103,9	K <i>Financial and insurance activities</i>
L Poslovanje nekretninama	1.210	1.178	1.274	102,7	94,9	L <i>Real estate activities</i>
M Stručne, naučne i tehničke djelatnosti	1.598	1.570	1.623	101,8	98,4	M <i>Professional, scientific and technical activities</i>
N Administrativne i pomoćne uslužne djelatnosti	1.010	1.003	966	100,7	104,6	N <i>Administrative and support service activities</i>
O Javna uprava i odbrana, obavezno socijalno osiguranje	2.065	2.068	1.994	99,8	103,5	O <i>Public administration and defence; compulsory social security</i>
P Obrazovanje	1.559	1.535	1.487	101,6	104,9	P <i>Education</i>
Q Djelatnosti zdravstvene i socijalne zaštite	2.000	1.982	1.907	100,9	104,9	Q <i>Human health and social work activities</i>
R Umjetnost, zabava i rekreacija	1.082	1.045	1.078	103,5	100,4	R <i>Arts, entertainment and recreation</i>
S Ostale uslužne djelatnosti	1.633	1.567	1.590	104,2	102,7	S <i>Other service activities</i>

Prosječne mjesečne bruto plaće za treće kvartal 2019. i 2020. godine prema KD
Average monthly gross earnings for the third quarter, 2019 and 2020, according to CEA



Područje djelatnosti prema KDBiH
CEA activity sections

A	Poljoprivreda, šumarstvo i ribolov	A	<i>Agriculture, forestry and fishing</i>
B	Vađenje ruda i kamena	B	<i>Mining and quarrying</i>
C	Prerađivačka industrija	C	<i>Manufacturing</i>
D	Proizvodnja i snabdjevanje električnom energijom, plinom, parom i klimatizacija	D	<i>Electricity, gas, steam and air conditioning supply</i>
E	Snabdjevanje vodom; uklanjanje otpadnih voda, upravljanje otpadom, te djelatnosti sanacije okoliša	E	<i>Water supply; sewerage, waste management and remediation activities</i>
F	Građevinarstvo	F	<i>Construction</i>
G	Trgovina na veliko i malo; popravak motornih vozila i motocikala	G	<i>Wholesale and retail trade; repair of motor vehicles and motorcycles</i>
H	Prijevoz i skladištenje	H	<i>Transportation and storage</i>
I	Djelatnosti pružanja smještaja, te pripreme i usluživanja hrane	I	<i>Accommodation and food service activities</i>
J	Informacije i komunikacije	J	<i>Information and communication</i>
K	Finansijske djelatnosti i djelatnosti osiguranje	K	<i>Financial and insurance activities</i>
L	Poslovanje nekretninama	L	<i>Real estate activities</i>
M	Stručne, naučne i tehničke djelatnosti	M	<i>Professional, scientific and technical activities</i>
N	Administrativne i pomoćne uslužne djelatnosti	N	<i>Administrative and support service activities</i>
O	Javna uprava i odbrana, obavezno socijalno osiguranje	O	<i>Public administration and defence; compulsory social security</i>
P	Obrazovanje	P	<i>Education</i>
Q	Djelatnosti zdravstvene i socijalne zaštite	Q	<i>Human health and social work activities</i>
R	Umjetnost, zabava i rekreacija	R	<i>Arts, entertainment and recreation</i>
S	Ostale uslužne djelatnosti	S	<i>Other service activities</i>

METODOLOŠKA OBJAŠNJENJA

Izvor podataka

Podaci o prosječnim mjesečnim bruto plaćama prate se redovnim mjesečnim istraživanjem o zaposlenima i plaći (RAD - 1). Istraživanjem su obuhvaćeni zaposleni u pravnim osobama svih oblika vlasništva, u tijelima državne vlasti svih nivoa, ustanove i druge organizacije po organizaciono-teritorijalnom principu na nivou općine.

Nisu obuhvaćeni zaposleni u obrtu i slobodnim profesijama kao i pripadnici odbrane.

Podaci o plaćama prikupljaju se izvještajem koji se u pravnim osobama popunjava na osnovu evidencija o plaćama.

Obuhvat i uporedivost

Istraživanjem o prosječnim mjesečnim isplaćenim neto i bruto plaćama zaposlenih u pravnim osobama obuhvaćene su isplaćene neto i bruto plaće zaposlenih koji imaju zasnovan radni odnos, bez obzira na vrstu radnog odnosa i dužinu radnog vremena.

Podaci o prosječnoj mjesečnoj isplaćenoj neto i bruto plaći po zaposlenome iskazuju se po principu obavljenih isplata u tekućem za prethodni mjesec, što odgovara dinamici isplata u najvećem broju pravnih osoba, te se i prosjek plaće po zaposlenome odnosi na mjesec za koji je isplata primljena.

Definicije

Prosječna mjesečna bruto plaća obuhvata sve vrste neto plaća zaposlenih plus zakonom propisana obavezna izdvajanja iz bruto plaće (doprinosi iz bruto plaće i akontacija poreza na dohodak).

Nominalni indeksi bruto plaća izračunavaju se iz podataka o prosječnim mjesečnim iznosima bruto plaća za odgovarajuće mjesece i godine.

Skraćenice

d.n. drugdje nespomenuto
KDBiH Klasifikacija djelatnosti BiH
KM konvertibilna marka

Znakovi

- nema pojave

METHODOLOGICAL EXPLANATIONS

Data source

Data on average monthly gross earnings are based on regular monthly survey on employment and wages (RAD -1). The survey comprises persons in employment in legal entities of all types of ownership, government bodies, institutions and other organizations.

Persons employed in crafts and trades and free lances and persons employed in defence are not covered.

Data on earnings are collected by a report form to be filled in by legal entities on the basis of their respective payrolls.

Coverage and comparability

The statistical survey on average monthly gross and net earnings of persons employed in legal entities includes gross and net earnings of persons in permanent employment, irrespective of the kind of employment and number of working-hours.

Data on average gross and net earnings are presented according to realised pays in current for previous month, which is in line with the pay-off dynamics in most legal entities, so the average earning per employed person refers to the month for which the pay is received.

Definitions

Average monthly gross earnings comprise net income of a person in employment plus contributions from gross earnings and advance income tax as prescribed by law.

Nominal indices of gross earnings are calculated from data on average monthly gross earnings for respective month and year.

Abbreviations

n.e.c. not elsewhere classified
CEA Classification of Economic Activities
KM Convertible mark

Symbols

- no occurrence

Izdaje i štampa Agencija za statistiku Bosne i Hercegovine, 71000 Sarajevo, Zelenih beretki 26

Published and printed by the Agency for Statistics of the Bosnia and Herzegovina, 71000 Sarajevo, Zelenih beretki 26

Telefon/Phone: +387 (33) 911 911 · Telefaks/Telefax: +387 (33) 220 622

Elektronska pošta/E-mail : bhas@bhas.ba · Internetska stranica/Web site: <http://www.bhas.ba>

Odgovara: v.d. direktora Vesna Čužić

Person responsible: Vesna Čužić, Act. Director

Saopćenje priredili: Vladimir Mijović, Selma Husković, Ivana Simić, Svjetlana Kezunović, Tijana Popić

Prepared by: Mr. Vladimir Mijović, Ms. Selma Husković, Ms. Ivana Simić, Ms. Svjetlana Kezunović, Ms. Tijana Popić

Podaci iz ovog saopćenja objavljuju se i na internetu.

First Release data are also published on the Internet
