



PRIOPĆENJE

FIRST RELEASE



Molimo korisnike da prilikom uporabe podataka obvezno navedu izvor
Users are kindly requested to mention the data source

GODINA/ YEAR VIII

SARAJEVO 01.04.2020.

BROJ/NUMBER 2

BRUTO DOMAĆI PROIZVOD – PROIZVODNI PRISTUP – TROMJESEČNI PODACI GROSS DOMESTIC PRODUCT – PRODUCTION APPROACH – QUARTERLY DATA

Realni rast BDP u četvrtom tromjesečju 2019. godine, u odnosu na isto tromjesečje prethodne godine, iznosio je 1,6 %. Desezonirana serija podataka pokazuje pad BDP u četvrtom tromjesečju 2019. godine od -0,1 % u odnosu na prethodno tromjesečje.

Promatrano po područjima klasifikacije djelatnosti u četvrtom tromjesečju 2019. godine, u odnosu na isto tromjesečje prethodne godine, značajan realni rast bruto dodane vrijednosti zabilježen je u djelatnostima: Informacije i komunikacije (J) 8,9% i Administrativne i pomoćne uslužne djelatnosti (N) 7,3 %.

Realni pad bruto dodane vrijednosti zabilježen je u djelatnostima: Umjetnost, zabava i rekreacija (R) 6,3% i Vađenje ruda i kamena (F) 3,7%.

The real GDP growth in the fourth quarter of 2019, compared to the same quarter of the previous year, amounted 1,6 %.

According to seasonally adjusted data, GDP decreased by 0,1% in the fourth quarter of 2019, as compared to the previous quarter.

Observed by activities, in the fourth quarter of 2019 compared to the same quarter of the previous year, real growth of the gross value added was recorded in: Information and communication (J) 8,9% and Administrative and support service activities (N) 7,3%.

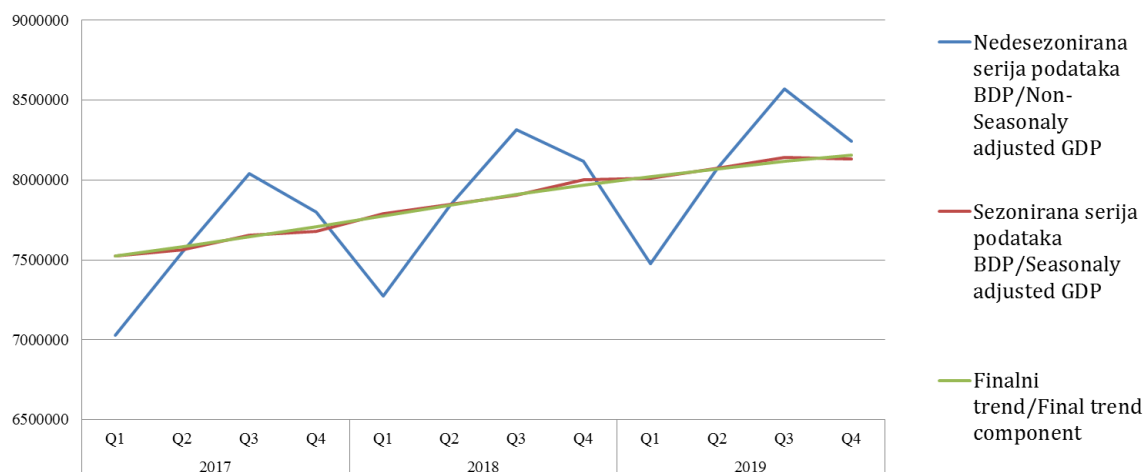
Real fall of the gross value added was recorded in: Arts, entertainment and recreation (R) 6,3% and Mining and quarrying (B) 3,7%.

Obračun je urađen na temelju raspoloživih službenih indikatora Agencije za statistiku BiH.
The calculations are made on the basis of available official indicator of the Agency for Statistics of BiH.

TROMJESEČNI BRUTO DOMAĆI PROIZVOD Stope realnog rasta
QUARTERLY GROSS DOMESTIC PRODUCT Real growth rate

	2017				2018				2019				%
	Q1	Q2	Q3	Q4	Q1	Q2	Q3	Q4	Q1	Q2	Q3	Q4	
Nedesezonirani podaci Q/Q-4	3,5	3,3	3,6	2,3	3,5	3,9	3,4	4,1	2,8	3,0	3,1	1,6	Non-Seasonally adjusted Q/Q-4
Desezonirani podaci Q/Q-1	0,4	0,5	1,2	0,3	1,4	0,8	0,7	1,2	0,1	0,8	0,8	-0,1	Seasonally adjusted Q/Q-1
Finalni trend Q/Q-1	0,8	0,8	0,8	0,8	0,9	0,9	0,8	0,8	0,6	0,6	0,6	0,5	Final trend Q/Q-1

Tromjesečni Bruto Domaći Proizvod Quarterly Gross Domestic Product



Izvori i metode prikupljanja podataka

Temeljni izvor podataka su rezultati mjesečnih i tromjesečnih statističkih istraživanja (poljoprivrede, prerađivačke industrije, građevinarstva, trgovine, hotela i restorana, transporta i komunikacija, zaposlenosti i zarada, statistika cijena), porezne evidencije i drugi izvori.

Obuhvat

Izračun obuhvaća sve aktivnosti slijedeći proizvodni koncept prema Sistemu Nacionalnih Računa 2008 (SNA 2008) i Europskom Sistemu Računa 2010 (ESA 2010).

Predstavljanje podataka

Temeljni agregati i kategorije su, što se tiče koncepta i terminologije, harmonizirani sa SNA 2008 i ESA 2010. Podaci prema djelatnosti su prikazani prema Klasifikaciji ekonomskih aktivnosti u Europskoj uniji (NACE Rev. 2)

Definicije i pojašnjenja

Bruto domaći proizvod prema proizvodnom pristupu jednak je dodanoj vrijednosti u baznim cijenama, uvećanoj za poreze na proizvode i umanjenoj za subvencije na proizvodnju. Bruto domaći proizvod je, prema tome, jednak zbroju dodane vrijednosti u baznim cijenama svih rezidentnih proizvodnih jedinica i neto poreza na proizvode (porezi minus subvencije na proizvode).

Dodana vrijednost u baznim cijenama jednaka je outputu u baznim cijenama, umanjenom za međufaznu potrošnju u kupovnim cijenama. Dodana vrijednost u baznim cijenama jednaka je, također, zbroju sredstava zaposlenih, ostalih poreza na proizvodnju umanjениh za ostale subvencije na proizvodnju, i zbroju bruto operativnog viška i bruto mješovitog dohotka.

Porezi na proizvode su svi porezi koji se plaćaju za jedinicu neke robe ili usluge koja je proizvedena ili je predmet transakcije. Porez može biti određen iznos novca za jedinicu količine neke robe ili usluge, ili može biti obračunat na vrijednost kao specifičan procenat od cijene za jedinicu robe i usluge koja je proizvedena ili je predmet transakcije.

Subvencije na proizvode su subvencije koje se plaćaju za jedinicu robe i usluge koja je proizvedena ili uvezena. Subvencija može biti određen iznos novca za jedinicu količine robe ili usluge, ili može biti obračunata na vrijednost kao specifičan procenat cijene po jedinici. Subvencija može biti obračunata i kao razlika između posebno utvrđene cijene i stvarne tržišne cijene koju plaća kupac.

Sezonsko podešavanje podataka

Sezonski podešene vrijednosti su vrijednosti u kojima je uklonjen utjecaj sezone i kalendara. Zbroj tromjesečnih sezonski podešenih podataka u godini nije jednak zbroju podataka koji nisu vremenski podešeni.

Source and methods of data collection

The main sources of data are results of monthly and quarterly statistical surveys (agricultural, manufacturing, construction, trade, hotels and restaurants, transport and communication, data on employment and wages, price statistics), tax records and other sources.

Coverage

The calculation covers all activities following the concept of production by the 2008 System of National Accounts (SNA 2008) and the 2010 European System of Accounts (ESA 2010).

Data presentation

The main aggregates and categories are, as regards the concept and terminology, harmonised with SNA 2008 and ESA 2010. Data by activities are shown according to the Statistical Classification of Economic Activities in the European Community (NACE Rev. 2).

Definitions and explanations

Gross domestic product by the production equals value added at basic prices by activities, increased by taxes on products, and reduced by subsidies on products. Gross domestic product thus equals the sum of value added at basic prices of all domestic (resident) production units and net taxes on products (taxes less subsidies on products).

Value added at basic prices equals output at basic prices, reduced by intermediate consumption at purchaser's prices. Value added at basic prices also equals the sum of compensation of employees, other taxes on production, less other subsidies on production, and the sum of gross operating surplus and gross mixed income.

Taxes on products are all taxes that are payable per unit of some good or services produced or transacted. The tax may be a specific amount of money per unit of quantity of a good or service, or it may be calculated ad valorem as a specified percentage of the price per unit or value of the goods and services produced or transacted.

Subsidies on products are subsidies payable per unit of a good or services produced or imported. The subsidy may be a specific amount of money per unit of quantity of a good or services, or it may be calculated ad valorem as a specified percentage of the price per unit. A subsidy may also be calculated as the difference between a specified target price and the market price actually paid by a buyer.

Seasonally and working days adjusted data

The seasonally and working days adjusted values are the value from which the seasonality and the calendar effects have been removed. Sum of quarterly seasonally adjusted data in a year is not equal to the sum of non-seasonally adjusted data.

Metodološka pojašnjenja

Tromjesečni nacionalni računi primjenjuju iste principe, definicije i strukture kao i godišnji računi.

Za razliku od godišnjih računa, za koje su raspoložive izravne mjere varijabli, izravne informacije na tromjesečnoj osnovi su ograničene pa se procjene uglavnom oslanjaju na indikatore. Indikatori na detaljnoj razini ekonomskih aktivnosti (2 ili 3 cifre NACE Rev. 2) su korišteni kako bi se godišnje procjene, koje su raspoložive, alocirale na tromjesečja za godine za koje postoje godišnje procjene i proizvede procjena za najnoviju godinu za koju godišnji podaci nisu raspoloživi.

Važna osobina tromjesečnih nacionalnih računa je njihova konzistentnost sa godišnjim računima, to jest, suma četiri tromjesečja za bilo koju pojedinačnu godinu jednaka je odgovarajućoj godišnjoj procjeni. Ova jednakost se dobiva pomoću statističke procedure koja se zove „benchmarking“. U kompilaciji tromjesečnog BDP-a BiH, za „benchmark“ proceduru korišten je Denton metod, koji zadržava, koliko je to moguće, kretanje indikatora unutar godine, ali uz ograničenje da zbroj sačinjenih tromjesečja procjena treba biti identičan godišnjim podacima (benchmark podaci).

Serije tromjesečnih podataka BDP-a, u priloženim tablicama, prikazani su u tekućim cijenama, cijenama prethodne godine kao mjerama obujma, te u lančano povezanim vrijednostima u cijenama 2015. Kao što zahtjevaju EU propisi, a što postaje i zajednička praksa među zemljama, tromjesečne mjere obujma BDP-a, kao i kod godišnjih računa, su procjenjene u cijenama prethodne godine, odnosno, cijene koje se koriste za izvođenje mjere obujma mijenjaju se svake godine kako bi se bolje odrazila najnovija struktura cijena. Međutim, vrijednosti obujma u cijenama prethodne godine dopuštaju poređenje podataka samo između dvije uzastopne godine (podaci u cijenama prethodne godine za bilo koju godinu sa godišnjim podacima u tekućim cijenama iz prethodne godine). Kako bi se dobila dugoročna serija, procjene mjera obujma u cijenama prethodne godine su lančano povezane sa utvrđenim fiksnim referentnim razdobljem, čime se omogućava poređenje između bilo kojih odabranih razdoblja. Odabrano referentno razdoblje za BiH je 2015.

Tablica, uključuju i sezonski podešene serije u cijenama 2015. i stope rasta tromjesečja u odnosu na prethodno tromjesečje. Sezonski podešene serije uklanjaju iz originalnih podataka tromjesečne sezonske fluktuacije i utjecaj kalendara (u obzir je uzet samo utjecaj radnih dana).

Serije su sezonski podešene korištenjem Demetra + softvera i TRAMO-SEATS metode. Korištena je izravna metoda (svaka serija je sezonski podešena, izravno).

Methodological explanations

The quarterly national accounts adopt the same principles, definitions, and structure of the annual accounts.

In contrast with the annual accounts for which direct measures of the variables are available, limited direct information is available on a quarterly basis and the estimates rely mostly on indicators. Indicators at detailed level of economic activities (2 or 3 digits of the NACE Rev. 2) have been used to quarterly allocate the annual estimates for years for which the corresponding annual estimates are available and to produce estimates for the most recent year for which no annual data are available.

An important property of the quarterly national accounts is their consistency with the annual accounts, that is, the sum of the four quarters for any given year is equal to the corresponding annual estimate. This identity is obtained by mean of a statistical procedure called „benchmarking“. The Denton benchmarking method has been used in the compilation of the quarterly GDP of the BiH, thus preserving as much as possible the intra-annual movement of the indicators but subject to the restriction that the sum of the resulting quarterly estimates should be identical to the annual data (the benchmark).

Quarterly GDP data series are presented in the attached tables at current prices and as volume measures at prices of previous year and as chain-linked values at prices of 2015. As requested by EU regulations and also being the most common practice among countries, quarterly volume measures of GDP, like in the annual accounts, are estimated at prices of previous year, that is, the prices used for the derivation of the volume measures change every year to better reflect the most current structure of price relatives. However, volume values at prices of a previous year allow the comparison of the data only between 2 successive years (data at previous year prices for any given year with the annual current price data of the previous year). In order to obtain long-term series, estimates of volume measures at prices of previous year are chain-linked to produce series at a fixed reference period, thus allowing the comparison between any chosen different periods. The selected fixed reference period in BiH is 2015.

The tables include also seasonally adjusted data at prices of 2015 and the respective quarter to previous quarter growth rates. The seasonally adjusted series remove from the original data the quarterly seasonal fluctuations and the calendar effects (only the effect of working days has been considered).

The series have been seasonally adjusted by means of the Demetra + software using the TRAMO-SEATS method. The direct method was used (each series was seasonally adjusted, directly).

1

TROMJESEČNI BRUTO DOMAĆI PROIZVOD, TEKUĆE CIJENE

QUARTERLY GROSS DOMESTIC PRODUCT, CURRENT PRICES

tis. KM/thous. KM

GODINA/ YEAR		A	B,C,D,E	C	F	G,H,I	J	K	L	M,N	O,P,Q	R,S	FISIM (minus)	BRUTO DODANA VRIJEDNOST	Porez na proizvode minus subvencije na proizvode	BRUTO DOMAĆI PROIZVOD	GODINA/ YEAR
2017		1.757.652	6.242.509	4.114.997	1.258.826	6.205.723	1.330.827	1.217.509	1.604.182	1.134.634	5.190.174	818.943	790.510	25.970.469	5.405.768	31.376.237	2017
2018		1.968.330	6.834.992	4.423.095	1.366.647	6.579.532	1.377.001	1.280.880	1.667.237	1.225.115	5.395.626	846.728	813.696	27.728.391	5.715.665	33.444.056	2018
2019*		2.135.222	6.932.045	4.449.524	1.382.008	6.990.902	1.506.483	1.389.419	1.717.722	1.272.175	5.734.664	824.756	845.753	29.039.642	5.985.954	35.025.596	2019*
2017	q1	273.085	1.419.934	887.783	281.751	1.337.028	341.585	310.601	387.954	272.015	1.304.792	194.079	192.030	5.930.795	1.234.498	7.165.293	q1
	q2	355.370	1.519.202	1.038.247	310.615	1.584.347	329.797	309.925	398.818	278.782	1.298.504	194.694	196.693	6.383.361	1.328.700	7.712.062	q2
	q3	645.457	1.602.280	1.073.091	332.006	1.704.468	326.494	299.119	405.590	288.382	1.277.006	207.132	200.724	6.887.210	1.433.577	8.320.787	q3
	q4	483.740	1.701.092	1.115.876	334.453	1.579.880	332.951	297.864	411.820	295.455	1.309.872	223.038	201.063	6.769.103	1.408.993	8.178.095	q4
2018	q1	359.642	1.614.220	983.079	311.740	1.385.380	337.963	295.080	413.965	297.708	1.325.586	226.010	192.393	6.374.899	1.314.061	7.688.960	q1
	q2	469.072	1.667.218	1.109.252	343.791	1.683.457	345.487	334.127	415.145	303.729	1.335.564	216.158	198.014	6.915.734	1.425.543	8.341.277	q2
	q3	614.158	1.740.656	1.152.608	359.327	1.806.381	352.309	330.297	415.472	310.811	1.335.695	206.382	208.300	7.263.189	1.497.164	8.760.354	q3
	q4	525.457	1.812.898	1.178.157	351.790	1.704.314	341.242	321.376	422.655	312.866	1.398.781	198.178	214.988	7.174.569	1.478.897	8.653.466	q4
2019*	q1	451.414	1.664.677	1.017.210	325.992	1.474.748	359.179	321.791	428.076	309.318	1.420.942	196.640	202.322	6.750.453	1.391.474	8.141.927	q1
	q2	502.008	1.706.351	1.128.198	350.168	1.785.778	407.699	360.357	429.090	318.392	1.429.098	205.578	208.089	7.286.429	1.501.955	8.788.384	q2
	q3	626.769	1.771.362	1.150.595	359.030	1.925.377	368.500	358.922	430.628	323.478	1.419.437	211.331	213.538	7.581.296	1.562.736	9.144.032	q3
	q4	555.031	1.789.656	1.153.521	346.818	1.804.999	371.105	348.349	429.929	320.987	1.465.187	211.207	221.804	7.421.464	1.529.789	8.951.253	q4
* = Procjena /Estimate		A	B,C,D,E	C	F	G,H,I	J	K	L	M,N	O,P,Q	R,S	FISIM (minus)	GROSS VALUE ADDED	Taxes on products less subsidies on products	GROSS DOMESTIC PRODUCT	* = Procjena /Estimate

TROMJESEČNI BRUTO DOMAĆI PROIZVOD, U CIJENAMA PRETHODNE GODINE

QUARTERLY GROSS DOMESTIC PRODUCT, PREVIOUS YEAR PRICES

tis. KM/thous. KM

GODINA/ YEAR		A	B,C,D,E	C	F	G,H,I	J	K	L	M,N	O,P,Q	R,S	FISIM (minus)	BRUTO DODANA VRIJEDNOST	Porez na proizvode minus subvencije na proizvode	BRUTO DOMAĆI PROIZVOD	GODINA/ YEAR
2017		1.750.454	6.061.325	4.006.271	1.219.960	6.103.275	1.323.587	1.202.589	1.484.836	1.121.785	5.206.524	790.082	806.796	25.457.621	5.392.885	30.850.506	2017
2018		1.916.633	6.491.662	4.187.585	1.325.626	6.484.835	1.378.482	1.291.752	1.598.113	1.208.652	5.207.354	861.009	839.330	26.924.788	5.617.469	32.542.257	2018
2019*		1.951.778	6.824.190	4.395.356	1.365.634	6.986.268	1.458.304	1.363.150	1.667.594	1.268.534	5.532.904	836.865	869.663	28.385.556	5.922.237	34.307.794	2019*
2017	q1	314.317	1.393.642	874.140	276.718	1.307.069	337.303	299.808	371.362	269.903	1.307.957	197.881	194.530	5.881.430	1.245.909	7.127.338	q1
	q2	385.182	1.492.808	1.020.508	302.450	1.554.724	328.376	300.959	371.417	276.664	1.308.820	195.662	199.221	6.317.841	1.338.357	7.656.199	q2
	q3	604.541	1.559.302	1.046.183	320.702	1.689.141	326.064	299.573	371.237	284.176	1.284.239	196.817	205.823	6.729.968	1.425.661	8.155.630	q3
	q4	446.414	1.615.573	1.065.440	320.090	1.552.341	331.844	302.249	370.821	291.041	1.305.508	199.722	207.221	6.528.382	1.382.958	7.911.339	q4
2018	q1	350.603	1.543.859	943.677	305.485	1.369.891	338.421	303.885	399.975	295.391	1.295.572	207.214	202.471	6.207.826	1.295.173	7.502.999	q1
	q2	429.426	1.595.136	1.054.480	331.173	1.656.895	345.741	329.724	399.637	299.918	1.297.981	215.009	207.692	6.692.948	1.396.387	8.089.335	q2
	q3	636.009	1.649.979	1.082.907	347.616	1.786.344	352.196	330.615	399.447	305.127	1.284.222	219.950	214.421	7.097.083	1.480.704	8.577.787	q3
	q4	500.596	1.702.688	1.106.521	341.353	1.671.705	342.124	327.528	399.053	308.215	1.329.579	218.836	214.746	6.926.931	1.445.204	8.372.136	q4
2019*	q1	346.833	1.643.522	1.012.474	320.898	1.471.927	347.522	322.740	417.717	309.076	1.385.419	201.433	210.182	6.556.906	1.368.004	7.924.909	q1
	q2	427.990	1.696.642	1.118.066	345.469	1.785.424	368.570	346.504	417.458	317.557	1.380.743	210.632	214.809	7.082.180	1.477.595	8.559.775	q2
	q3	677.043	1.739.857	1.131.263	355.119	1.931.317	370.171	349.044	416.547	322.198	1.364.274	212.726	222.040	7.516.256	1.568.159	9.084.415	q3
	q4	499.912	1.744.169	1.133.554	344.148	1.797.599	372.041	344.862	415.871	319.703	1.402.467	212.074	222.632	7.230.215	1.508.480	8.738.695	q4
* = Procjena /Estimate	A	B,C,D,E	C	F	G,H,I	J	K	L	M,N	O,P,Q	R,S	FISIM (minus)	GROSS VALUE ADDED	Taxes on products less subsidies on products	GROSS DOMESTIC PRODUCT	* = Procjena /Estimate	

TROMJESEČNI BRUTO DOMAĆI PROIZVOD, LANČANO POVEZANE VRIJEDNOSTI U CIJENAMA 2015

QUARTERLY GROSS DOMESTIC PRODUCT, CHAIN LINKED AT PRICES 2015

tis. KM/thous. KM

GODINA/ YEAR		A	B,C,D,E	C	F	G,H,I	J	K	L	M,N	O,P,Q	R,S	FISIM (minus)	BRUTO DODANA VRIJEDNOST	Porez na proizvode minus subvencije na proizvode	BRUTO DOMAĆI PROIZVOD	GODINA/ YEAR
2017		1.763.528	5.890.379	3.808.311	1.196.518	6.053.372	1.324.682	1.208.016	1.452.170	1.079.810	5.205.503	714.117	812.442	25.091.229	5.329.984	30.421.249	2017
2018		1.923.041	6.129.095	3.875.489	1.260.011	6.325.206	1.372.117	1.281.680	1.446.676	1.150.108	5.222.627	751.097	862.616	26.013.239	5.538.718	31.551.780	2018
2019*		1.906.870	6.119.037	3.851.184	1.259.076	6.715.984	1.453.132	1.364.001	1.446.986	1.190.358	5.355.798	745.978	921.948	26.629.754	5.738.895	32.366.646	2019*
2017	q1	316.664	1.357.181	830.947	271.400	1.296.440	337.582	301.161	363.192	259.814	1.307.728	179.322	195.892	5.796.783	1.231.377	7.028.168	q1
	q2	388.059	1.448.486	970.082	296.638	1.541.995	328.648	302.317	363.246	266.296	1.308.584	176.875	200.615	6.226.913	1.322.747	7.549.670	q2
	q3	609.056	1.514.430	994.489	314.539	1.675.507	326.334	300.925	363.069	273.528	1.283.905	177.644	207.264	6.633.109	1.409.033	8.042.152	q3
	q4	449.748	1.570.283	1.012.794	313.940	1.539.430	332.118	303.613	362.663	280.173	1.305.285	180.276	208.671	6.434.424	1.366.827	7.801.260	q4
2018	q1	351.775	1.459.973	873.346	290.364	1.336.313	336.858	301.515	362.074	281.124	1.299.402	180.360	208.088	5.997.657	1.277.016	7.274.633	q1
	q2	430.861	1.504.521	975.890	314.780	1.616.001	344.145	327.153	361.768	285.392	1.301.810	187.478	213.454	6.466.356	1.376.811	7.843.123	q2
	q3	638.135	1.557.073	1.002.200	330.410	1.742.375	350.570	328.037	361.596	290.324	1.287.847	191.949	220.370	6.856.808	1.459.946	8.316.708	q3
	q4	502.269	1.607.528	1.024.053	324.457	1.630.518	340.544	324.975	361.239	293.267	1.333.568	191.310	220.704	6.692.417	1.424.944	8.117.316	q4
2019*	q1	338.853	1.473.534	887.123	295.859	1.415.093	346.290	322.942	362.457	290.153	1.341.121	179.360	222.818	6.151.325	1.325.653	7.476.515	q1
	q2	418.142	1.519.958	979.642	318.512	1.716.073	367.262	346.720	362.232	297.955	1.336.519	187.823	227.723	6.644.108	1.431.851	8.075.459	q2
	q3	661.465	1.560.735	991.205	327.410	1.856.815	368.858	349.262	361.442	302.289	1.320.491	189.682	235.390	7.051.335	1.519.611	8.570.415	q3
	q4	488.409	1.564.810	993.213	317.295	1.728.003	370.722	345.077	360.855	299.960	1.357.667	189.112	236.017	6.782.986	1.461.780	8.244.256	q4
* = Procjena /Estimate		A	B,C,D,E	C	F	G,H,I	J	K	L	M,N	O,P,Q	R,S	FISIM (minus)	GROSS VALUE ADDED	Taxes on products less subsidies on products	GROSS DOMESTIC PRODUCT	* = Procjena /Estimate

3.1

TROMJESEČNI BRUTO DOMAĆI PROIZVOD, LANČANO POVEZANE VRIJEDNOSTI U CIJENAMA 2015 (Stope realnog rasta Q/Q-4)

QUARTERLY GROSS DOMESTIC PRODUCT, CHAIN LINKED AT PRICES 2015 (Real growth rate Q/Q-4)

tis. KM/thous. KM

GODINA/ YEAR		A	B,C,D,E	C	F	G,H,I	J	K	L	M,N	O,P,Q	R,S	FISIM (minus)	BRUTO DODANA VRIJEDNOST	Porez na proizvode minus subvencije na proizvode	BRUTO DOMAĆI PROIZVOD	GODINA/ YEAR
2017		-8,1	5,3	8,3	3,7	7,0	1,1	7,4	0,8	0,7	1,5	5,5	5,7	3,2	2,9	3,2	2017
2018		9,0	4,1	1,8	5,3	4,5	3,6	6,1	-0,4	6,5	0,3	5,2	6,2	3,7	3,9	3,7	2018
2019*		-0,8	-0,2	-0,6	-0,1	6,2	5,9	6,4	0,0	3,5	2,5	-0,7	6,9	2,4	3,6	2,6	2019*
2017	q1	-6,7	4,2	6,0	1,7	7,5	4,1	8,6	1,2	-1,5	2,2	5,5	3,7	3,5	3,2	3,5	q1
	q2	-5,2	4,3	5,7	3,5	7,8	0,6	3,9	1,1	-0,2	1,9	3,5	5,4	3,4	3,0	3,3	q2
	q3	-4,3	7,7	11,3	4,6	7,2	-0,6	6,6	0,8	1,4	0,9	4,2	6,8	3,7	3,4	3,6	q3
	q4	-15,7	4,8	9,9	4,7	5,7	0,4	11,0	0,3	2,9	1,0	8,8	6,8	2,3	2,0	2,3	q4
2018	q1	11,1	7,6	5,1	7,0	3,1	-0,2	0,1	-0,3	8,2	-0,6	0,6	6,2	3,5	3,7	3,5	q1
	q2	11,0	3,9	0,6	6,1	4,8	4,7	8,2	-0,4	7,2	-0,5	6,0	6,4	3,8	4,1	3,9	q2
	q3	4,8	2,8	0,8	5,0	4,0	7,4	9,0	-0,4	6,1	0,3	8,1	6,3	3,4	3,6	3,4	q3
	q4	11,7	2,4	1,1	3,4	5,9	2,5	7,0	-0,4	4,7	2,2	6,1	5,8	4,0	4,3	4,1	q4
2019*	q1	-3,7	0,9	1,6	1,9	5,9	2,8	7,1	0,1	3,2	3,2	-0,6	7,1	2,6	3,8	2,8	q1
	q2	-3,0	1,0	0,4	1,2	6,2	6,7	6,0	0,1	4,4	2,7	0,2	6,7	2,7	4,0	3,0	q2
	q3	3,7	0,2	-1,1	-0,9	6,6	5,2	6,5	0,0	4,1	2,5	-1,2	6,8	2,8	4,1	3,1	q3
	q4	-2,8	-2,7	-3,0	-2,2	6,0	8,9	6,2	-0,1	2,3	1,8	-1,1	6,9	1,4	2,6	1,6	q4
* = Procjena /Estimate		A	B,C,D,E	C	F	G,H,I	J	K	L	M,N	O,P,Q	R,S	FISIM (minus)	GROSS VALUE ADDED	Taxes on products less subsidies on products	GROSS DOMESTIC PRODUCT	* = Procjena /Estimate

3.2

TROMJESEČNI BRUTO DOMAĆI PROIZVOD, SEZ. PODEŠENE LANČANO POVEZANE VRIJ. U CIJENAMA 2015 (Stope realnog rasta Q/Q-1)

QUARTERLY GROSS DOMESTIC PRODUCT, SEASONALLY ADJUSTED DATA, CHAIN LINKED AT PRICES 2015 (Real growth rate Q/Q-1)

GODINA/ YEAR		A	B,C,D,E	C	F	G,H,I	J	K	L	M,N	O,P,Q	R,S	BRUTO DODANA VRIJEDNOST	BRUTO DOMAĆI PROIZVOD	GODINA/ YEAR	
2017	q1	-14,0	-0,6	3,5	0,5	3,7	2,1	6,0	0,5	-4,6	1,0	8,2	0,5	0,4	q1	2017
	q2	0,3	1,8	2,9	1,6	0,8	-2,6	-1,9	0,0	2,5	0,1	-1,4	0,5	0,5	q2	
	q3	2,4	3,1	2,1	1,5	1,9	-0,7	1,5	0,0	2,7	-0,3	0,4	1,2	1,2	q3	
	q4	-4,6	0,4	0,9	1,4	-0,5	1,8	3,4	-0,1	2,4	-0,1	1,5	0,3	0,3	q4	
2018	q1	13,3	1,4	-1,3	1,7	1,0	1,4	-0,9	-0,2	0,3	-0,3	0,0	1,5	1,4	q1	2018
	q2	0,2	-0,4	-0,5	0,8	2,1	2,2	3,8	-0,1	1,5	0,3	3,9	0,8	0,8	q2	
	q3	-3,3	1,5	1,6	1,0	1,5	1,9	1,8	0,0	1,7	0,6	2,4	0,7	0,7	q3	
	q4	1,7	-0,3	1,1	0,3	1,4	-2,9	1,6	-0,1	1,0	1,4	-0,3	1,2	1,2	q4	
2019*	q1	-2,2	0,0	-0,9	-0,3	0,4	1,7	0,7	0,3	-1,1	0,5	-6,2	0,0	0,1	q1	2019*
	q2	1,0	0,0	-1,2	-0,2	2,8	6,1	1,9	-0,1	2,7	0,3	4,7	0,7	0,8	q2	
	q3	3,2	0,5	-0,1	-0,7	2,0	0,4	1,9	-0,2	1,5	0,7	1,0	0,8	0,8	q3	
	q4	-6,4	-3,1	-0,9	-0,6	0,9	0,5	1,4	-0,2	-0,8	0,1	-0,3	-0,1	-0,1	q4	
* = Procjena /Estimate	A	B,C,D,E	C	F	G,H,I	J	K	L	M,N	O,P,Q	R,S	GROSS VALUE ADDED	GROSS DOMESTIC PRODUCT	* = Procjena /Estimate		

KRATICE / ABBREVIATIONS

PODRUČJA DJELATNOSTI PREMA KD

SECTIONS ACTIVITIES BY NACE Rev. 2

A	Poljoprivreda, šumarstvo i ribolov	<i>Agriculture, forestry and fishing</i>
B	Vađenje ruda i kamena	<i>Mining and quarrying</i>
C	Prerađivačka industrija	<i>Manufacturing</i>
D	Proizvodnja i opskrba električnom energijom, plinom, parom i klimatizacija	<i>Electricity, gas, steam and air conditioning supply</i>
E	Opskrba vodom; uklanjanje otpadnih voda, upravljanje otpadom	<i>Water supply; sewerage, waste management and remediation activities</i>
F	Građevinarstvo	<i>Construction</i>
G	Trgovina na veliko i malo; popravak motornih vozila i motocikala	<i>Wholesale and retail trade; repair of motor vehicles and motorcycles</i>
H	Prijevoz i skladištenje	<i>Transportation and storage</i>
I	Djelatnosti pružanja smještaja te pripreme i usluživanja hrane (Hotelijerstvo i ugostiteljstvo)	<i>Accommodation and food service activities</i>
J	Informacije i komunikacije	<i>Information and communication</i>
K	Financijske djelatnosti i djelatnosti osiguranja	<i>Financial and insurance activities</i>
L	Poslovanje nekretninama	<i>Real estate activities</i>
M	Stručne, znanstvene i tehničke djelatnosti	<i>Professional, scientific and technical activities</i>
N	Administrativne i pomoćne uslužne djelatnosti	<i>Administrative and support service activities</i>
O	Javna uprava i obrana; obvezno socijalno osiguranje	<i>Public administration and defence; compulsory social security</i>
P	Obrazovanje	<i>Education</i>
Q	Djelatnosti zdravstvene i socijalne skrbi	<i>Human health and social work activities</i>
R	Umjetnost, zabava i rekreacija	<i>Arts, entertainment and recreation</i>
S	Ostale uslužne djelatnosti	<i>Other service activities</i>

Izdaje i tiska Agencija za statistiku Bosne i Hercegovine, 71000 Sarajevo, Zelenih beretki 26
Published and printed by the Agency for Statistics of the Bosnia and Herzegovina, 71000 Sarajevo, Zelenih beretki 26

Telefon/Phone: +387 (33) 911 911 · Telefaks/Telefax: +387 (33) 220 622
Elektronička pošta/E-mail : bhas@bhas.gov.ba · Internetska stranica/Web site: <http://www.bhas.gov.ba>

Odgovara: ravnatelj dr.sc. Velimir Jukić
Person responsible: Velimir Jukić, PhD, Director

Priopćenje priremili: Edina Kozić, Srđan Vitković, Vanja Erak
Prepared by: Edina Kozić, Srđan Vitković, Vanja Erak

Podaci iz ovog priopćenja objavljuju se i na internetu
First Release data are also published on the Internet
