



САОПШТЕЊЕ

FIRST RELEASE



Обавезни сте да приликом дозвољених радњи, у свом производу или апликацији наведете извор података.
You are required to specify a data source when allowed in your product or application.

ГОДИНА/YEAR XV

САРАЈЕВО, 19.4.2021.

БРОЈ/NUMBER 2

ДЕМОГРАФИЈА И СОЦИЈАЛНЕ СТАТИСТИКЕ

DEMOGRAPHY AND SOCIAL STATISTICS

Просјечне мјесечне бруто плате запослених, фебруар 2021. године

Average monthly gross earnings of persons in employment, February 2021

Просјечна мјесечна бруто плата по запосленоме у правним лицима у БиХ за фебруар 2021. године износила је 1 490 КМ, што показује номиналан пад за 2,4% у односу на децембар 2020. године.

In February 2021, the average monthly gross earning per person in employment in legal entities in BiH amounted to 1 490 KM, which represented the nominal decrease of 2,4% as compared to December 2020.

Просјечна мјесечна бруто плата за фебруар 2021. године у односу на фебруар 2020. године номинално је виша за 2,6%.

In comparison to February 2020 the average monthly gross earnings for the February 2021 was nominally by 2,6% higher.

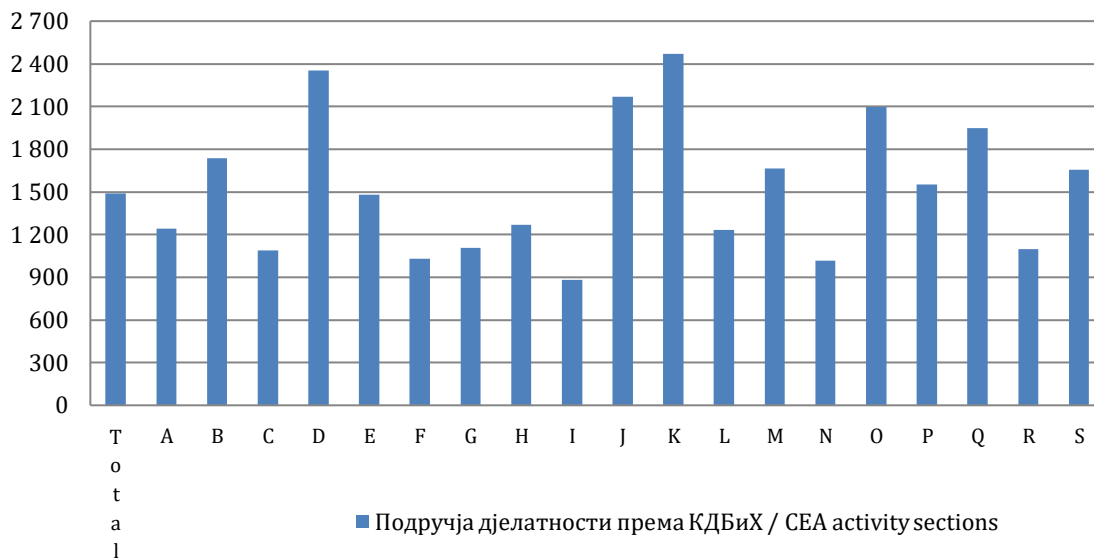
Табела 1. Просјечне мјесечне бруто плате за фебруар 2021. године
Table 1. Average monthly gross earnings, February 2021

	II 2021.	Индекси <i>Indices</i>		
		<u>II 2021</u> XII 2020	<u>II 2021</u> II 2020	
Просјечна мјесечна бруто плата, КМ	1 490	97,6	102,6	<i>Average monthly gross earning, KM</i>

Табела 2. Просјечне мјесечне бруто плате за фебруар 2021. године према КДБиХ
Table 2. Average monthly gross earnings according to CEA, February 2021

	II 2021.	Номинални индекси <i>Nominal indices</i>			
		II 2021 XII 2020	II 2021 II 2020	II 2021 Ø2020	
Укупно	1 490	97,6	102,6	101,0	Total
A Пољопривреда, шумарство и риболов	1 241	93,4	98,9	96,6	A <i>Agriculture, forestry and fishing</i>
B Вађење руда и камена	1 737	98,7	106,3	101,4	B <i>Mining and quarrying</i>
C Прерађивачка индустрија	1 087	97,3	102,5	101,2	C <i>Manufacturing</i>
D Производња и снабдијевање електричном енергијом, гасом, паром и климатизација	2 353	99,9	104,8	102,9	D <i>Electricity, gas, steam and air conditioning supply</i>
E Снабдијевање водом; уклањање отпадних вода, управљање отпадом, те дјелатности санације животне	1 480	105,0	109,4	107,5	E <i>Water supply; sewerage, waste management and remediation activities</i>
F Грађевинарство	1 029	100,6	104,0	103,8	F <i>Construction</i>
G Трговина на велико и мало; поправка моторних возила и мотоцикала	1 108	98,7	102,1	101,5	G <i>Wholesale and retail trade; repair of motor vehicles and motorcycles</i>
H Превоз и складиштење	1 268	95,6	96,6	97,8	H <i>Transportation and storage</i>
I Дјелатности пружања смјештаја, те припреме и услуживања хране (хотелијерство и угоститељство)	882	97,3	93,4	99,0	I <i>Accommodation and food service activities</i>
J Информације и комуникације	2 169	92,8	102,3	100,5	J <i>Information and communication</i>
K Финансијске дјелатности и дјелатности осигурања	2 471	95,5	102,8	99,4	K <i>Financial and insurance activities</i>
L Пословање некретнинама	1 234	102,7	91,7	100,1	L <i>Real estate activities</i>
M Стручне, научне и техничке дјелатности	1 667	100,7	105,3	104,5	M <i>Professional, scientific and technical activities</i>
N Административне и помоћне услужне дјелатности	1 016	98,4	102,5	101,0	N <i>Administrative and support service activities</i>
O Јавна управа и одбрана, обавезно социјално осигурање	2 095	100,6	101,1	101,4	O <i>Public administration and defence; compulsory social security</i>
P образовање	1 553	98,8	101,9	100,8	P <i>Education</i>
Q Дјелатности здравствене и социјалне заштите	1 949	93,1	102,1	97,5	Q <i>Human health and social work activities</i>
R Умјетност, забава и рекреација	1 096	98,4	96,4	100,7	R <i>Arts, entertainment and recreation</i>
S Остале услужне дјелатности	1 657	95,4	103,6	102,3	S <i>Other service activities</i>

Графикон 1. Просјечне мјесечне бруто плате за фебруар 2021. године према КДБиХ
Graph 1. Average monthly gross earnings, according to CEA, February 2021



Подручје дјелатности према КДБиХ
CEA activity sections

A	Пољопривреда, шумарство и риболов	A	<i>Agriculture, forestry and fishing</i>
B	Вађење руда и камена	B	<i>Mining and quarrying</i>
C	Прерађивачка индустрија	C	<i>Manufacturing</i>
D	Производња и снабдијевање електричном енергијом, гасом, паром и климатизација	D	<i>Electricity, gas, steam and air conditioning supply</i>
E	Снабдијевање водом; уклањање отпадних вода, управљање отпадом, те дјелатности санације животне средине	E	<i>Water supply; sewerage, waste management and remediation activities</i>
F	Грађевинарство	F	<i>Construction</i>
G	Трговина на велико и мало; поправак моторних возила и мотоцикала	G	<i>Wholesale and retail trade; repair of motor vehicles and motorcycles</i>
H	Превоз и складиштење	H	<i>Transportation and storage</i>
I	Дјелатности пружања смјештаја, те припреме и услуживања хране (хотелијерство и угоститељство)	I	<i>Accommodation and food service activities</i>
J	Информације и комуникације	J	<i>Information and communication</i>
K	Финансијске дјелатности и дјелатности осигурања	K	<i>Financial and insurance activities</i>
L	Пословање некретнинама	L	<i>Real estate activities</i>
M	Стручне, научне и техничке дјелатности	M	<i>Professional, scientific and technical activities</i>
N	Административне и помоћне услужне дјелатности	N	<i>Administrative and support service activities</i>
O	Јавна управа и одбрана, обавезно социјално осигурање	O	<i>Public administration and defence; compulsory social security</i>
P	Образовање	P	<i>Education</i>
Q	Дјелатности здравствене и социјалне заштите	Q	<i>Human health and social work activities</i>
R	Умјетност, забава и рекреација	R	<i>Arts, entertainment and recreation</i>
S	Остале услужне дјелатности	S	<i>Other service activities</i>

МЕТОДОЛОШКА ОБЈАШЊЕЊА

Извор података

Подаци о просјечним мјесечним бруто платама прате се редовним мјесечним истраживањем о запосленима и плати (РАД – 1). Истраживањем су обухваћени запослени у правним лицима свих облика власништва, у органима државне власти свих нивоа, установе и друге организације по организационо-територијалном принципу на нивоу општине.

Нису обухваћени запослени у обрту и слободним професијама као и припадници одбране.

Подаци о платама прикупљају се извјештајем који се у правним лицима попуњава на основу евиденција о платама.

Обухват и упоредивост

Истраживањем о просјечним мјесечним исплаћеним нето и бруто платама запослених у правним лицима обухваћене су исплаћене нето и бруто плате запослених који имају заснован радни однос, без обзира на врсту радног односа и дужину радног времена.

Подаци о просјечној мјесечној исплаћеној нето и бруто плати по запосленоме исказују се по принципу обављених исплата у текућем за претходни мјесец, што одговара динамици исплата у највећем броју правних лица те се и просјек плате по запосленоме односи на мјесец за који је исплата примљена.

Дефиниције

Просјечна мјесечна бруто плата обухвата све врсте нето плата запослених плус законом прописана обавезна издвајања из бруто плате (доприноси из бруто плате и аконтација пореза на доходак).

Номинални индекси бруто плата израчунавају се из података о просјечним мјесечним износима бруто плата за одговарајуће мјесеце и године.

Скраћенице

д.н. другдје неспоменуто
КДБиХ Класификација дјелатности БиХ
КМ конвертибилна марка

Знакови

- нема појаве

METHODOLOGICAL EXPLANATIONS

Data source

Data on average monthly gross earnings are based on regular monthly survey on employment and wages (RAD -1). The survey comprises persons in employment in legal entities of all types of ownership, government bodies, institutions and other organizations.

Persons employed in crafts and trades and free lances and persons employed in defence are not covered.

Data on earnings are collected by a report form to be filled in by legal entities on the basis of their respective payrolls.

Coverage and comparability

The statistical survey on average monthly gross and net earnings of persons employed in legal entities includes gross and net earnings of persons in permanent employment, irrespective of the kind of employment and number of working-hours.

Data on average gross and net earnings are presented according to realised pays in current for previous month, which is in line with the pay-off dynamics in most legal entities, so the average earning per employed person refers to the month for which the pay is received.

Definitions

Average monthly gross earnings comprise net income of a person in employment plus contributions from gross earnings and advance income tax as prescribed by law.

Nominal indices of gross earnings are calculated from data on average monthly gross earnings for respective month and year.

Abbreviations

n.e.c. not elsewhere classified
CEA Classification of Economic Activities
KM Convertible mark

Symbols

- no occurrence

Публикује Агенција за статистику Босне и Херцеговине, 71000 Сарајево, Зелених беретки 26
Published by the Agency for Statistics of the Bosnia and Herzegovina, 71000 Sarajevo, Zelenih беретки 26

Телефон/Phone: +387 (33) 911 911 | Телефакс/Telefax: +387 (33) 220 622
Електронска пошта/E-mail: bhas@bhas.gov.ba | Интернетска страница/Web site: www.bhas.gov.ba

Одговорна лица/Responsible persons:

Радослав Ђоровић, Помоћник директора за демографију и социјалне статистике
Radoslav Ćorović, Assistant Director of Demography and Social Statistics

Весна Ђужић, директор
Vesna Ćužić, Director

Саопштење приредили: Владимир Мијовић и Селма Хусковић
Prepared by: Vladimir Mijović and Selma Husković



Размислите о очувању животне средине прије штампања документа.
Please consider the environment before printing this document.