



САОПШТЕЊЕ

FIRST RELEASE



Обавезни сте да приликом дозвољених радњи, у свом производу или апликацији наведете извор података.
You are required to specify a data source when allowed in your product or application.

ГОДИНА/YEAR XVI

САРАЈЕВО, 19.09.2022.

БРОЈ/NUMBER 7

ДЕМОГРАФИЈА И СОЦИЈАЛНЕ СТАТИСТИКЕ

DEMOGRAPHY AND SOCIAL STATISTICS

Просјечне мјесечне исплаћене нето плате запослених за јули 2022. године

Average monthly paid off net earnings of persons in employment July 2022

Просјечна мјесечна исплаћена нето плата по запосленоме у правним лицима у БиХ за јули 2022. године износила је 1 134 КМ, што показује номиналан раст за 8,8% у односу на децембар 2021. године. Просјечна мјесечна исплаћена нето плата за јули 2022. године у односу на јули 2021. године номинално је виша за 13,1%.

In July 2022, the average monthly paid off net earning per person in employment in legal entities in BiH amounted to 1 134 KM, which represented the nominal increase of 8,8% as compared to December 2021.

In comparison to July 2021 the average monthly paid off net earnings for the July 2022 was nominally by 13,1% higher.

Табела 1. Просјечне мјесечне исплаћене нето плате за јули 2022. године
Table 1. Average monthly paid off net earnings, July 2022

	VII 2022	Индекси <i>Indices</i>		
		$\frac{VII\ 2022}{XII\ 2021}$	$\frac{VII\ 2022}{VII\ 2021}$	
Просјечна мјесечна исплаћена нето плата, КМ ¹⁾	1 134	108,8	113,1	<i>Average monthly paid off net earning, KM¹⁾</i>

¹⁾ КМ – Конвертибилна марка

Табела 2. Просјечне мјесечне исплаћене нето плате за јули 2022. године према КДБиХ²⁾
Table 2. Average monthly paid net earnings according to CEA²⁾, July 2022

	VII 2022	Номинални индекси <i>Nominal indices</i>			
		$\frac{\text{VII 2022}}{\text{XII 2021}}$	$\frac{\text{VII 2022}}{\text{VII 2021}}$	$\frac{\text{VII 2022}}{\text{Ø2021}}$	
Укупно	1 134	108,8	113,1	113,6	Total
A Пољопривреда, шумарство и риболов	974	109,3	113,5	112,6	A <i>Agriculture, forestry and fishing</i>
B Вађење руда и камена	1 333	113,0	115,1	116,5	B <i>Mining and quarrying</i>
C Прерађивачка индустрија	883	109,2	113,9	115,1	C <i>Manufacturing</i>
D Производња и снабдјевање електричном енергијом, гасом, паром и климатизација	1 600	101,0	104,6	105,6	D <i>Electricity, gas, steam and air conditioning supply</i>
E Снабдијевање водом; уклањање отпадних вода, управљање отпадом, те дјелатности санације животне средине	1 015	106,5	109,6	110,6	E <i>Water supply; sewerage, waste management and remediation activities</i>
F Грађевинарство	820	110,7	117,0	117,3	F <i>Construction</i>
G Трговина на велико и мало; поправка моторних возила и мотоцикала	866	110,4	117,0	116,9	G <i>Wholesale and retail trade; repair of motor vehicles and motorcycles</i>
H Превоз и складиштење	1 004	112,9	115,6	116,3	H <i>Transportation and storage</i>
I Дјелатности пружања смјештаја, те припреме и услуживања хране (хотелијерство и	729	114,6	120,5	120,8	I <i>Accommodation and food service activities</i>
J Информације и комуникације	1 611	106,3	110,6	111,7	J <i>Information and communication</i>
K Финансијске дјелатности и дјелатности осигурања	1 702	93,7	103,9	104,4	K <i>Financial and insurance activities</i>
L Пословање некретнинама	1 028	110,5	119,6	120,6	L <i>Real estate activities</i>
M Стручне, научне и техничке дјелатности	1 286	112,4	117,3	117,9	M <i>Professional, scientific and technical activities</i>
N Административне и помоћне услужне дјелатности	930	116,6	130,4	129,8	N <i>Administrative and support service activities</i>
O Јавна управа и одбрана, обавезно социјално осигурање	1 505	109,1	110,9	111,4	O <i>Public administration and defence; compulsory social security</i>
P Образовање	1 163	111,6	113,4	113,7	P <i>Education</i>
Q Дјелатности здравствене и социјалне заштите	1 526	108,6	115,5	114,8	Q <i>Human health and social work activities</i>
R Умјетност, забава и рекреација	890	116,4	116,8	120,3	R <i>Arts, entertainment and recreation</i>
S Остале услужне дјелатности	1 209	107,1	110,1	110,5	S <i>Other service activities</i>

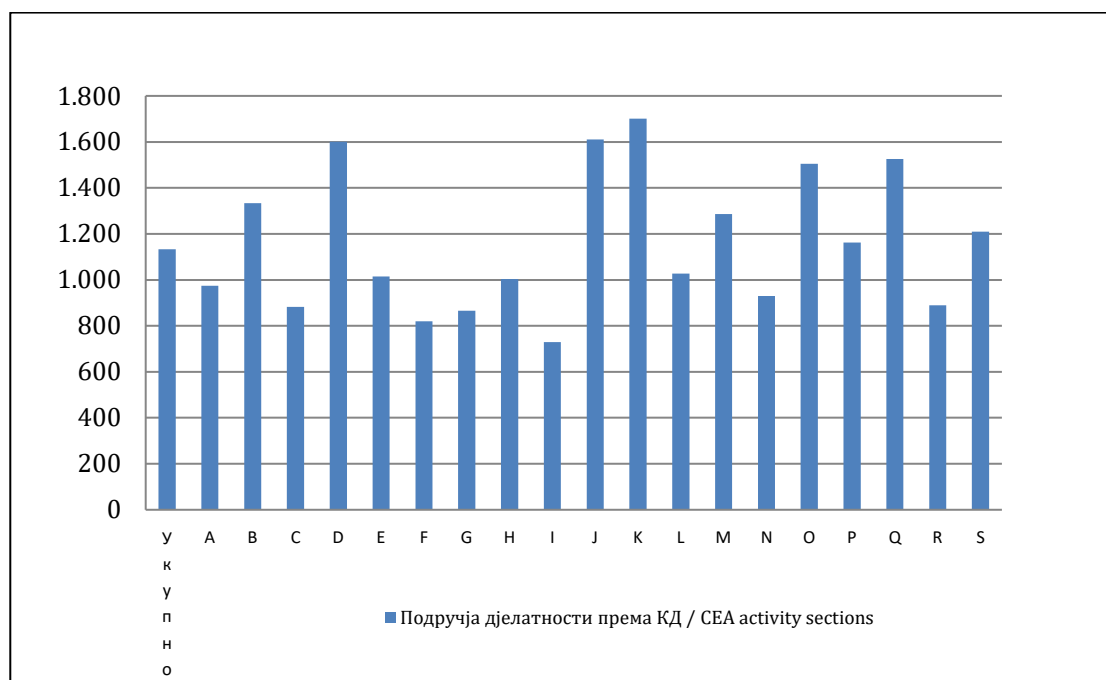
²⁾ КДБиХ –

Табела 3. Просјечне мјесечне исплаћене нето плате за јули 2022. године према КДБиХ
Table 3. Average monthly paid off net earnings according to CEA, July 2022

	VII 2022	Номинални индекси <i>Nominal indices</i>			Реални индекси <i>Real indices</i>		
		VII 2022 XII 2021	VII 2022 VI 2022	VI 2022 V 2022	VII 2022 VI 2022	VI 2022 V 2022	
Укупно	1 134	108,8	100,6	101,8	99,9	100,4	Total
A Пољопривреда, шумарство и риболов	974	109,3	99,4	103,4	98,7	102,0	A <i>Agriculture, forestry and fishing</i>
B Вађење руда и камена	1 333	113,0	99,4	100,3	98,7	99,0	B <i>Mining and quarrying</i>
C Прерађивачка индустрија	883	109,2	100,1	100,8	99,4	99,4	C <i>Manufacturing</i>
D Производња и снабдијевање електричном енергијом, гасом, паром и климатизација	1 600	101,0	96,5	99,8	95,8	98,4	D <i>Electricity, gas, steam and air conditioning supply</i>
E Снабдијевање водом; уклањање отпадних вода, управљање отпадом, те дјелатности санације животне средине	1 015	106,5	99,6	100,8	98,9	99,4	E <i>Water supply; sewerage, waste management and remediation activities</i>
F Грађевинарство	820	110,7	100,2	102,1	99,5	100,7	F <i>Construction</i>
G Трговина на велико и мало; поправка моторних возила и мотоцикала	866	110,4	98,5	101,8	97,8	100,4	G <i>Wholesale and retail trade; repair of motor vehicles and motorcycles</i>
H Превоз и складиштење	1 004	112,9	100,8	98,2	100,1	96,8	H <i>Transportation and storage</i>
I Дјелатности пружања смјештаја, те припреме и услуживања хране (хотелијерство и угоститељство)	729	114,6	99,9	101,0	99,2	99,6	I <i>Accommodation and food service activities</i>
J Информације и комуникације	1 611	106,3	99,2	101,9	98,5	100,5	J <i>Information and communication</i>
K Финансијске дјелатности и дјелатности осигурања	1 702	93,7	96,2	105,4	95,5	104,0	K <i>Financial and insurance activities</i>
L Пословање некретнинама	1 028	110,5	100,6	100,3	99,9	98,9	L <i>Real estate activities</i>
M Стручне, научне и техничке дјелатности	1 286	112,4	103,2	100,4	102,5	99,0	M <i>Professional, scientific and technical activities</i>
N Административне и помоћне услужне дјелатности	930	116,6	99,8	101,7	99,1	100,2	N <i>Administrative and support service activities</i>
O Јавна управа и одбрана, обавезно социјално осигурање	1 505	109,1	102,2	102,3	101,5	100,9	O <i>Public administration and defence; compulsory social security</i>
P Образовање	1 163	111,6	100,9	104,0	100,2	102,5	P <i>Education</i>
Q Дјелатности здравствене и социјалне заштите	1 526	108,6	105,8	102,2	105,0	100,8	Q <i>Human health and social work activities</i>

R	Умјетност, забава и рекреација	890	116,4	100,8	102,9	100,1	101,5	R	Arts, entertainment and recreation
S	Остале услужне дјелатности	1 209	107,1	99,4	101,1	98,7	99,7	S	Other service activities

Графикон 1. Просјечне мјесечне нето плате за јули 2022. године према КДБиХ
Graph 1. Average monthly net earnings, according to CEA, July 2022



Подручје дјелатности према КДБиХ
CEA activity sections

A	Пољопривреда, шумарство и риболов	A	<i>Agriculture, forestry and fishing</i>
B	Вађење руда и камена	B	<i>Mining and quarrying</i>
C	Прерађивачка индустрија	C	<i>Manufacturing</i>
D	Производња и снабдијевање електричном енергијом, гасом, паром и климатизација	D	<i>Electricity, gas, steam and air conditioning supply</i>
E	Снабдијевање водом; уклањање отпадних вода, управљање отпадом, те дјелатности санације животне средине	E	<i>Water supply; sewerage, waste management and remediation activities</i>
F	Грађевинарство	F	<i>Construction</i>
G	Трговина на велико и мало; поправак моторних возила и мотоцикала	G	<i>Wholesale and retail trade; repair of motor vehicles and motorcycles</i>
H	Превоз и складиштење	H	<i>Transportation and storage</i>
I	Дјелатности пружања смјештаја, те припреме и услуживања хране (хотелерство и угоститељство)	I	<i>Accommodation and food service activities</i>
J	Информације и комуникације	J	<i>Information and communication</i>
K	Финансијске дјелатности и дјелатности осигурања	K	<i>Financial and insurance activities</i>
L	Пословање некретнинама	L	<i>Real estate activities</i>
M	Стручне, научне и техничке дјелатности	M	<i>Professional, scientific and technical activities</i>
N	Административне и помоћне услужне дјелатности	N	<i>Administrative and support service activities</i>
O	Јавна управа и одбрана, обавезно социјално осигурање	O	<i>Public administration and defence; compulsory social security</i>
P	Образовање	P	<i>Education</i>

- Q Дјелатности здравствене и социјалне заштите
R Умјетност, забава и рекреација
S Остале услужне дјелатности

- Q Human health and social work activities
R Arts, entertainment and recreation
S Other service activities

МЕТОДОЛОШКА ОБЈАШЊЕЊА

Извор података

Подаци о просјечним мјесечним исплаћеним нето платама прате се редовним мјесечним истраживањем о запосленима и плати (РАД - 1). Истраживањем су обухваћени запослени у правним лицима свих облика власништва, у органима државне власти свих нивоа, установе и друге организације по организационо-територијалном принципу на нивоу општине.

Нису обухваћени запослени у обрту и слободним професијама као и припадници одбране.

Подаци о платама прикупљају се извјештајем који се у правним лицима попуњава на основу евиденција о платама.

Обухват и упоредивост

Истраживањем о просјечним мјесечним исплаћеним нето платама запослених у правним лицима обухваћене су исплаћене нето плате запослених који имају заснован радни однос, без обзира на врсту радног односа и дужину радног времена.

Подаци о просјечној мјесечној исплаћеној нето плати по запосленоме исказују се по принципу обављених исплата у текућем за претходни мјесец, што одговара динамици исплата у највећем броју правних лица, те се и просјек плате по запосленоме односи на мјесец за који је исплата примљена.

Дефиниције

Просјечна мјесечна нето плата обухвата плате запослених за обављене послове по основу радног односа и накнаде за годишњи одмор, плаћено одсуство, празнике и нерадне дане одређене законом, боловања која се исплаћује пословном субјекту, одсутност за вријеме стручног образовања, застоје на послу без кривице запосленог. Просјечна мјесечна бруто плата обухвата све врсте нето плата запослених плус законом прописана обавезна издвајања из бруто плате (доприноси из бруто плате и аконтација пореза на доходак).

Номинални индекси нето плата израчунавају се из података о просјечним мјесечним износима нето плата за одговарајуће мјесеце и године.

Реални индекси нето плата израчунавају се дијељењем номиналних индекса нето плата индексом потрошачких цијена за одговарајуће мјесеце и године.

Скраћенице

- д.н. другдје неспоменуто
КДБиХ Класификација дјелатности БиХ
КМ конвертибилна марка

Знакови

- нема појаве

METHODOLOGICAL EXPLANATIONS

Data source

Data on average monthly paid off net earnings are based on regular monthly survey on employment and wages (RAD -1). The survey comprises persons in employment in legal entities of all types of ownership, government bodies, institutions and other organizations.

Persons employed in crafts and trades and free lances and persons employed in defence are not included.

Data on earnings are collected by a report form to be filled in by legal entities on the basis of their respective payrolls.

Coverage and comparability

The statistical survey on average monthly net earnings of persons employed in legal entities includes net earnings of persons in permanent employment, irrespective of the kind of employment and number of working-hours.

Data on average net earnings are presented according to realised pays in current for previous month, which is in line with the pay-off dynamics in most legal entities, so the average earning per employed person refers to the month for which the pay is received.

Definitions

Average monthly paid off net earnings comprise income of a person in employment earned for work done during regular working hours as well as annual leave, paid leave, public holidays and day-offs as prescribed by law, sickness which are paid by employer, absence for continuing professional education, during lay-off and job stop caused against person's will and of no fault of his own. An average monthly gross earnings comprises net income of a person in employment plus contributions from gross earnings and advance income tax as prescribed by law.

Nominal indices of net earnings are calculated from data on average monthly net earnings for respective month and year.

Real indices of net earnings are calculated by dividing index of nominal net earnings with a consumer price index for the respective month and year.

Abbreviations

- n.e.c. not elsewhere classified
CEA Classification of Economic Activities
KM Convertible mark

Symbols

- no occurrence

Објављује Агенција за статистику Босне и Херцеговине, 71000 Сарајево, Зелених беретки 26
Published by the Agency for Statistics of the Bosnia and Herzegovina, 71000 Sarajevo, Zelenih беретки 26

Телефон/*Phone*: +387 (33) 911 911 | Телефакс/*Telefax*: +387 (33) 220 622
Електронска пошта/*E-mail*: bhas@bhas.gov.ba | Интернет страница/*Web site*: www.bhas.gov.ba

Одговорна лица/*Responsible persons*:

Радослав Ћоровић, Помоћник директора за демографију и социјалне статистике
Radoslav Ćorović, Assistant Director for Demography and Social Statistics

Весна Ћужић, директор
Vesna Ćužić, Acting Director

Саопштење припремили: Владимир Мијовић и Свјетлана Кезуновић
Prepared by: Vladimir Mijović and Svjetlana Kezunović



 Размислите о очувању животне средине прије штампања документа.
Please consider the environment before printing this document.