





PRIOPĆENJE

FIRST RELEASE



  Obvezni ste da prilikom dozvoljenih radnji, u svom proizvodu ili aplikaciji navedete izvor podataka.
You are required to specify a data source when allowed in your product or application.

GODINA/YEAR XV

SARAJEVO, 18.02.2022.

BROJ/NUMBER 12

DEMOGRAFIJA I SOCIJALNE STATISTIKE

DEMOGRAPHY AND SOCIAL STATISTICS

Prosječne mjesečne bruto plaće zaposlenih, prosinac 2021. godine

Average monthly gross earnings of persons in employment, Prosinac 2021

Prosječna mjesečna bruto plaća po zaposlenome u pravnim osobama u BiH za prosinac 2021. godine iznosila je 1 605 KM, što pokazuje nominalan rast za 1,6% u odnosu na studeni 2021. godine.

In December 2021, the average monthly gross earning per person in employment in legal entities in BiH amounted to 1 605 KM, which represented the nominal increase of 1,6% as compared to November 2021.

Prosječna mjesečna bruto plaća za decembar 2021. godine u odnosu na prosinac 2020. godine nominalno je viša za 5,1%.

In comparison to December 2020 the average monthly gross earnings for the December 2021 was nominally by 5,1% higher.

Tablica 1. Prosječne mjesečne bruto plaće za prosinac 2021. godine
Table 1. Average monthly gross earnings, December 2021

	XII 2021	Indeksi <i>Indices</i>		
		<u>XII 2021</u> XI 2021	<u>XII 2021</u> XII 2020	
Prosječna mjesečna bruto plaća, KM ¹⁾	1 605	101,6	105,1	<i>Average monthly gross earning, KM¹⁾</i>

1) KM – Konvertibilna marka
KM – Convertible mark

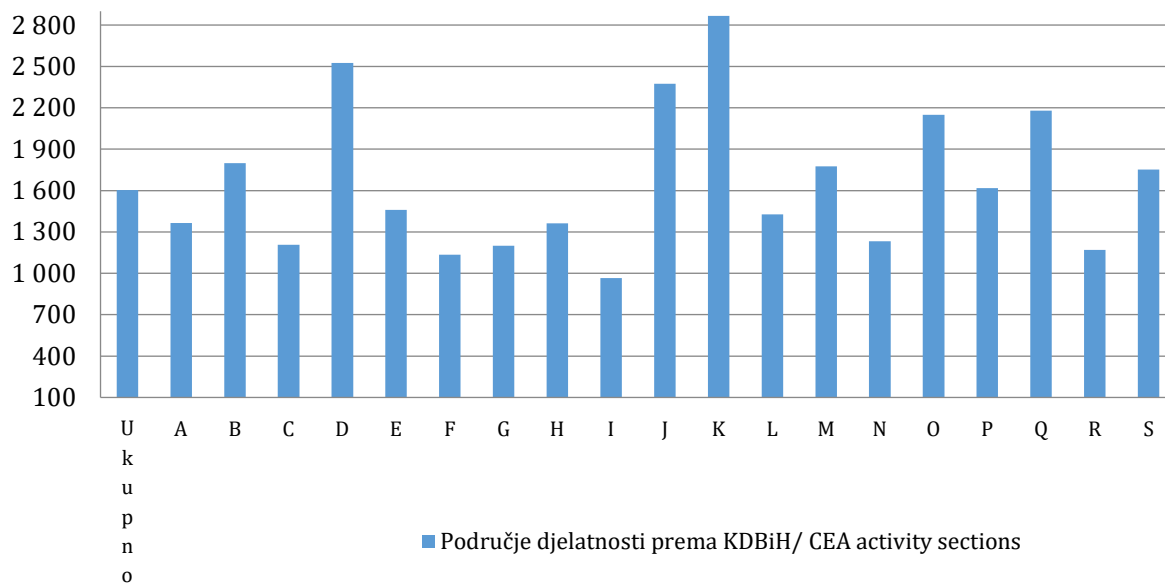
Tablica 2. Prosječne mjesečne bruto plaće za prosinac 2021. godine prema KDBiH²⁾Table 2. Average monthly gross earnings according to CEA²⁾, December 2021

	XII 2021	Nominalni indeksi <i>Nominal indices</i>			
		$\frac{\text{XII 2021}}{\text{XI 2021}}$	$\frac{\text{XII 2021}}{\text{XII 2020}}$	$\frac{\text{XII 2021}}{\text{Ø2020}}$	
Ukupno	1 605	101,6	105,1	108,7	Total
A Poljoprivreda, šumarstvo i ribarstvo	1 364	97,4	102,7	106,2	A <i>Agriculture, forestry and fishing</i>
B Rudarstvo i vađenje	1 800	100,4	102,2	105,1	B <i>Mining and quarrying</i>
C Prerađivačka industrija	1 207	101,1	108,0	112,4	C <i>Manufacturing</i>
D Opskrba električnom energijom, plinom, parom i klimatizacija	2 526	102,3	107,2	110,4	D <i>Electricity, gas, steam and air conditioning supply</i>
E Opskrba vodom; uklanjanje otpadnih voda, gospodarenje otpadom te djelatnosti sanacije okoliša	1 460	101,9	103,6	106,0	E <i>Water supply; sewerage, waste management and remediation activities</i>
F Građevinarstvo	1 135	102,3	110,9	114,4	F <i>Construction</i>
G Trgovina na veliko i malo; popravak motornih vozila i motocikala	1 199	101,9	106,8	109,9	G <i>Wholesale and retail trade; repair of motor vehicles and motorcycles</i>
H Prijevoz i skladištenje	1 362	99,5	102,7	105,0	H <i>Transportation and storage</i>
I Djelatnosti pružanja smještaja, te pripreme i usluživanja hrane	964	99,9	106,4	108,3	I <i>Accommodation and food service activities</i>
J Informacije i komunikacije	2 374	103,6	101,6	110,0	J <i>Information and communication</i>
K Financijske djelatnosti i djelatnosti osiguranja	2 867	113,5	110,8	115,3	K <i>Financial and insurance activities</i>
L Poslovanje nekretninama	1 427	102,5	118,8	115,8	L <i>Real estate activities</i>
M Stručne, znanstvene i tehničke djelatnosti	1 775	103,6	107,3	111,2	M <i>Professional, scientific and technical activities</i>
N Administrativne i pomoćne uslužne djelatnosti	1 231	103,5	119,3	122,5	N <i>Administrative and support service activities</i>
O Javna uprava i obrana, obvezno socijalno osiguranje	2 149	101,1	103,2	104,0	O <i>Public administration and defence; compulsory social security</i>
P Obrazovanje	1 618	99,9	102,9	105,1	P <i>Education</i>
Q Djelatnosti zdravstvene zaštite i socijalne skrbi	2 179	102,1	104,0	109,0	Q <i>Human health and social work activities</i>
R Umjetnost, zabava i rekreacija	1 170	100,3	105,1	107,5	R <i>Arts, entertainment and recreation</i>
S Ostale uslužne djelatnosti	1 752	106,1	100,9	108,2	S <i>Other service activities</i>

²⁾ KDBiH – Klasifikacija djelatnosti BiH
CEA – Classification of Economic Activities

Grafikon 1. Prosječne mjesečne bruto plaće za prosinac 2021. godine prema KDBiH

Graph 1. Average monthly gross earnings, according to CEA, December 2021



Područje djelatnosti prema KDBiH CEA activity sections

A	Poljoprivreda, šumarstvo i ribarstvo	A	<i>Agriculture, forestry and fishing</i>
B	Rudarstvo i vađenje	B	<i>Mining and quarrying</i>
C	Prerađivačka industrija	C	<i>Manufacturing</i>
D	Opskrba električnom energijom, plinom, parom i klimatizacija	D	<i>Electricity, gas, steam and air conditioning supply</i>
E	Opskrba vodom; uklanjanje otpadnih voda, gospodarenje otpadom te djelatnosti sanacije okoliša	E	<i>Water supply; sewerage, waste management and remediation activities</i>
F	Građevinarstvo	F	<i>Construction</i>
G	Trgovina na veliko i malo; popravak motornih vozila i motocikala	G	<i>Wholesale and retail trade; repair of motor vehicles and motorcycles</i>
H	Prijevoz i skladištenje	H	<i>Transportation and storage</i>
I	Djelatnosti pružanja smještaja, te pripreme i usluživanja hrane	I	<i>Accommodation and food service activities</i>
J	Informacije i komunikacije	J	<i>Information and communication</i>
K	Financijske djelatnosti i djelatnosti osiguranja	K	<i>Financial and insurance activities</i>
L	Poslovanje nekretninama	L	<i>Real estate activities</i>
M	Stručne, znanstvene i tehničke djelatnosti	M	<i>Professional, scientific and technical activities</i>
N	Administrativne i pomoćne uslužne djelatnosti	N	<i>Administrative and support service activities</i>
O	Javna uprava i obrana, obvezno socijalno osiguranje	O	<i>Public administration and defence; compulsory social security</i>
P	Obrazovanje	P	<i>Education</i>
Q	Djelatnosti zdravstvene zaštite i socijalne skrbi	Q	<i>Human health and social work activities</i>
R	Umjetnost, zabava i rekreacija	R	<i>Arts, entertainment and recreation</i>
S	Ostale uslužne djelatnosti	S	<i>Other service activities</i>

METODOLOŠKA OBJAŠNENJA

Izvor podataka

Podaci o prosječnim mjesečnim bruto plaćama prate se redovitim mjesečnim istraživanjem o zaposlenima i plaći (RAD - 1). Istraživanjem su obuhvaćeni zaposleni u pravnim osobama svih oblika vlasništva, u tijelima državne vlasti svih razina, ustanove i druge organizacije po organizaciono-teritorijalnom principu na razini općine.

Nisu obuhvaćeni zaposleni u obrtu i slobodnim profesijama kao i pripadnici obrane.

Podaci o plaćama prikupljaju se izvješćem koji se u pravnim osobama popunjava na temelju evidencija o plaćama.

Obuhvat i uporedivost

Istraživanjem o prosječnim mjesečnim isplaćenim neto i bruto plaćama zaposlenih u pravnim osobama obuhvaćene su isplaćene neto i bruto plaće zaposlenih koji imaju zasnovan radni odnos, bez obzira na vrstu radnog odnosa i duljinu radnog vremena.

Podaci o prosječnoj mjesečnoj isplaćenoj neto i bruto plaći po zaposlenome iskazuju se prema načelu obavljenih isplata u tekućem za prethodni mjesec, što odgovara dinamici isplata u najvećem broju pravnih osoba, te se i prosjek plaće po zaposlenome odnosi na mjesec za koji je isplata primljena.

Definicije

Prosječna mjesečna bruto plaća obuhvaća sve vrste neto plaća zaposlenih plus zakonom propisana obvezna izdvajanja iz bruto plaće (doprinosi iz bruto plaće i akontacija poreza na dohodak).

Nominalni indeksi bruto plaća izračunavaju se iz podataka o prosječnim mjesečnim iznosima bruto plaća za odgovarajuće mjesece i godine.

METHODOLOGICAL EXPLANATIONS

Data source

Data on average monthly gross earnings are based on regular monthly survey on employment and wages (RAD -1). The survey comprises persons in employment in legal entities of all types of ownership, government bodies, institutions and other organizations.

Persons employed in crafts and trades and free lances and persons employed in defence are not covered .

Data on earnings are collected by a report form to be filled in by legal entities on the basis of their respective payrolls.

Coverage and comparability

The statistical survey on average monthly gross and net earnings of persons employed in legal entities includes gross and net earnings of persons in permanent employment, irrespective of the kind of employment and number of working-hours .

Data on average gross and net earnings are presented according to realised pays in current for previous month, which is in line with the pay-off dynamics in most legal entities, so the average earning per employed person refers to the month for which the pay is received.

Definitions

Average monthly gross earnings comprise net income of a person in employment plus contributions from gross earnings and advance income tax as prescribed by law .

Nominal indices of gross earnings are calculated from data on average monthly gross earnings for respective month and year .

Publikuje Agencija za statistiku Bosne i Hercegovine, 71000 Sarajevo, Zelenih beretki 26
Published by the Agency for Statistics of the Bosnia and Herzegovina, 71000 Sarajevo, Zelenih beretki 26

Telefon/Phone: +387 (33) 911 911 | Telefaks/Telefax: +387 (33) 220 622
Elektronska pošta/E-mail: bhas@bhas.gov.ba | Internetska stranica/Web site: www.bhas.gov.ba

Odgovorne osobe/Responsible persons:

Radoslav Ćorović, Pomoćnik ravnateljice za demografiju i socijalne statistike
Radoslav Ćorović, Assistant Director of Demography and Social Statistics

Vesna Ćužić, ravnateljica
Vesna Ćužić, Director

Priopćenje priredili: Vladimir Mijović i Tijana Popić
Prepared by: Vladimir Mijović and Tijana Popić



Razmislite o očuvanju okoliša prije tiskanja dokumenta.
Please consider the environment before printing this document.