





# PRIOPĆENJE

## FIRST RELEASE



  Obvezni ste da prilikom dozvoljenih radnji, u svom proizvodu ili aplikaciji navedete izvor podataka.  
You are required to specify a data source when allowed in your product or application.

GODINA/YEAR XVII

SARAJEVO, 18.09.2023.

BROJ/NUMBER 7

## DEMOGRAFIJA I SOCIJALNE STATISTIKE

### DEMOGRAPHY AND SOCIAL STATISTICS

#### Prosječne mjesečne isplaćene neto plaće zaposlenih za srpanj 2023. godine

*Average monthly paid off net wages of persons in employment July 2023*

Prosječna mjesečna isplaćena neto plaća po zaposlenome u pravnim osobama u BiH za srpanj 2023. godine iznosila je 1 262 KM, što pokazuje nominalan pad za 0,4%, i realno je manji za 0,2% u odnosu na lipanj 2023. godine.

*In July 2023, the average monthly paid off net wage per person in employment in legal entities in BiH amounted to 1 262 KM, which represented the nominal decrease of 0,4%, and in real terms it is lower by 0,2% compared to June 2023.*

Prosječna mjesečna isplaćena neto plaća za srpanj 2023. godine u odnosu na srpanj 2022. godine nominalno je viša za 11,3%. Za isto to razdoblje realni indeks je bio veći za 7,0%.

*In comparison to July 2023 the average monthly paid off net wage for the July 2022 was nominally by 11,3% higher. For the same period, the real index was higher by 7,0%.*

**Tablica 1. Prosječne mjesečne neto plaće za srpanj 2023. godine**  
*Table 1. Average monthly net wages, July 2023*

	Neto plaća u KM <sup>1)</sup> <i>Net wage in KM<sup>1)</sup></i>			Nominalni indeksi <i>Nominal indices</i>			
	VII 2022	VI 2023	VII 2023	$\frac{\text{VII 2023}}{\text{VI 2023}}$	$\frac{\text{VII 2023}}{\text{VII 2022}}$	$\frac{\text{I-VII 2023}}{\text{I-VII 2022}}$	
Prosječna mjesečna neto plaća, KM	1 134	1 267	1 262	99,6	111,3	114,2	<i>Average monthly off net wage, KM</i>

<sup>1)</sup> KM – Konvertibilna marka  
*KM – Convertible mark*

**Tablica 2. Prosječne mjesečne isplaćene neto plaće za srpanj 2023. godine prema KDBiH<sup>2)</sup>**

*Table 2. Average monthly paid net wages according to CEA<sup>2)</sup>, July 2023*

	Neto plaće u KM <i>Net wages in KM</i>				
	Ø2022	VII 2022	VI 2023	VII 2023	
<b>Ukupno</b>	1 122	1 134	1 267	1 262	<b>Total</b>
A Poljoprivreda, šumarstvo i ribolov	975	974	1 101	1 115	A <i>Agriculture, forestry and fishing</i>
B Vađenje ruda i kamena	1 304	1 333	1 518	1 490	B <i>Mining and quarrying</i>
C Prerađivačka industrija	883	883	1 012	1 003	C <i>Manufacturing</i>
D Proizvodnja i opskrba električnom energijom, plinom, parom i klimatizacija	1 634	1 600	1 769	1 737	D <i>Electricity, gas, steam and air conditioning supply</i>
E Opskrba vodom; uklanjanje otpadnih voda, gospodarenje otpadom, te djelatnosti sanacije okoliša	1 006	1 015	1 125	1 104	E <i>Water supply; sewerage, waste management and remediation activities</i>
F Građevinarstvo	813	820	941	951	F <i>Construction</i>
G Trgovina na veliko i malo; popravak motornih vozila i motocikala	866	866	978	993	G <i>Wholesale and retail trade; repair of motor vehicles and motorcycles</i>
H Prijevoz i skladištenje	991	1 004	1 142	1 110	H <i>Transportation and storage</i>
I Djelatnosti pružanja smještaja, te pripreme i usluživanja hrane	730	729	827	816	I <i>Accommodation and food service activities</i>
J Informacije i komunikacije	1 605	1 611	1 845	1 846	J <i>Information and communication</i>
K Financijske djelatnosti i djelatnosti osiguranja	1 678	1 702	1 770	1 865	K <i>Financial and insurance activities</i>
L Poslovanje nekretninama	1 025	1 028	1 104	1 122	L <i>Real estate activities</i>
M Stručne, znanstvene i tehničke djelatnosti	1 255	1 286	1 402	1 461	M <i>Professional, scientific and technical activities</i>
N Administrativne i pomoćne uslužne djelatnosti	918	930	1 088	1 083	N <i>Administrative and support service activities</i>
O Javna uprava i obrana, obvezno socijalno osiguranje	1 484	1 505	1 653	1 660	O <i>Public administration and defence; compulsory social security</i>
P Obrazovanje	1 147	1 163	1 278	1 270	P <i>Education</i>
Q Djelatnosti zdravstvene i socijalne skrbi	1 464	1 526	1 630	1 603	Q <i>Human health and social work activities</i>
R Umjetnost, zabava i rekreacija	883	890	1 051	1 022	R <i>Arts, entertainment and recreation</i>
S Ostale uslužne djelatnosti	1 219	1 209	1 349	1 355	S <i>Other service activities</i>

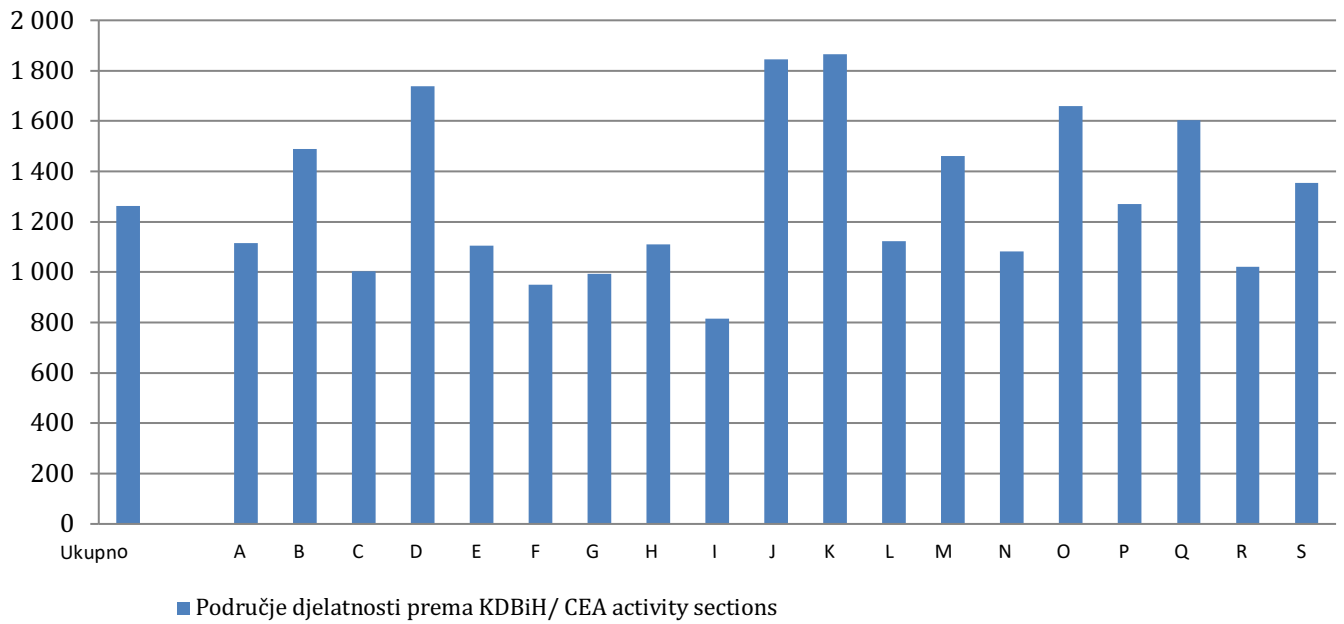
<sup>2)</sup> KDBiH – Klasifikacija djelatnosti BiH  
CEA – Classification of Economic Activities

**Tablica 3. Prosječne mjesečne isplaćene neto plaće za srpanj 2023. godine prema KDBiH - indeksi**  
*Table 3. Average monthly paid off net wages according to CEA, July 2023 - indices*

	Nominalni indeksi <i>Nominal indices</i>				Realni indeksi <i>Real indices</i>				
	<u>VII 2023</u> VI 2023	<u>VII 2023</u> VII 2022	<u>VII 2023</u> Ø 2022	<u>I-VII 2023</u> I-VII 2022	<u>VII 2023</u> VI 2023	<u>VII 2023</u> VII 2022	<u>VII 2023</u> Ø 2022	<u>I-VII 2023</u> I-VII 2022	
<b>Ukupno</b>	99,6	111,3	112,5	114,2	99,8	107,0	106,7	105,2	<b>Total</b>
A Poljoprivreda, šumarstvo i ribolov	101,3	114,5	114,4	114,2	101,5	110,1	108,5	105,2	A <i>Agriculture, forestry and fishing</i>
B Vađenje ruda i kamena	98,2	111,8	114,2	117,7	98,4	107,5	108,4	108,4	B <i>Mining and quarrying</i>
C Prerađivačka industrija	99,1	113,7	113,7	114,6	99,3	109,3	107,9	105,6	C <i>Manufacturing</i>
D Proizvodnja i opskrba električnom energijom, plinom, parom i klimatizacija	98,2	108,5	106,3	108,7	98,4	104,4	100,9	100,2	D <i>Electricity, gas, steam and air conditioning supply</i>
E Opskrba vodom, uklanjanje otpadnih voda, gospodarenje otpadom, te djelatnosti sanacije okoliša	98,1	108,8	109,7	110,2	98,3	104,6	104,1	101,6	E <i>Water supply; sewerage, waste management and remediation activities</i>
F Građevinarstvo	101,1	115,9	117,0	116,3	101,3	111,5	111,0	107,2	F <i>Construction</i>
G Trgovina na veliko i malo; popravak motornih vozila i motocikala	101,5	114,6	114,6	114,4	101,7	110,2	108,7	105,4	G <i>Wholesale and retail trade; repair of motor vehicles and motorcycles</i>
H Prijevoz i skladištenje	97,2	110,6	112,0	113,2	97,4	106,4	106,3	104,4	H <i>Transportation and storage</i>
I Djelatnosti pružanja smještaja, te pripreme i usluživanja hrane	98,6	112,0	111,7	113,7	98,8	107,7	106,0	104,7	I <i>Accommodation and food service activities</i>
J Informacije i komunikacije	100,0	114,6	115,0	114,9	100,2	110,2	109,1	105,9	J <i>Information and communication</i>
K Financijske djelatnosti i djelatnosti osiguranja	105,4	109,6	111,2	106,6	105,6	105,4	105,5	98,2	K <i>Financial and insurance activities</i>
L Poslovanje nekretninama	101,6	109,2	109,5	108,6	101,8	105,0	103,8	100,1	L <i>Real estate activities</i>
M Stručne, znanstvene i tehničke djelatnosti	104,2	113,6	116,4	114,0	104,4	109,2	110,4	105,1	M <i>Professional, scientific and technical activities</i>
N Administrativne i pomoćne uslužne djelatnosti	99,6	116,4	118,0	121,6	99,8	111,9	111,9	112,1	N <i>Administrative and support service activities</i>
O Javna uprava i odbrana, obavezno socijalno osiguranje	100,4	110,3	111,9	114,0	100,6	106,1	106,2	105,0	O <i>Public administration and defence; compulsory social security</i>
P Obrazovanje	99,4	109,2	110,7	114,4	99,6	105,0	105,1	105,4	P <i>Education</i>
Q Djelatnosti zdravstvene i socijalne skrbi	98,3	105,0	109,4	113,7	98,5	101,0	103,8	104,8	Q <i>Human health and social work activities</i>
R Umjetnost, zabava i rekreacija	97,2	114,9	115,7	117,0	97,4	110,4	109,8	107,8	R <i>Arts, entertainment and recreation</i>
S Ostale uslužne djelatnosti	100,4	112,0	111,1	110,2	100,6	107,7	105,4	101,5	S <i>Other service activities</i>

**Grafikon 1. Prosječne mjesečne neto plaće za srpanj 2023. godine prema KDBiH**

*Graph 1. Average monthly net wages, according to CEA, July 2023*



**Područje djelatnosti prema KDBiH**  
*CEA activity sections*

A	Poljoprivreda, šumarstvo i ribarstvo	A	<i>Agriculture, forestry and fishing</i>
B	Vađenje ruda i kamena	B	<i>Mining and quarrying</i>
C	Prerađivačka industrija	C	<i>Manufacturing</i>
D	Proizvodnja i opskrba električnom energijom, plinom, parom i klimatizacija	D	<i>Electricity, gas, steam and air conditioning supply</i>
E	Opskrba vodom, uklanjanje otpadnih voda, gospodarenje otpadom, te djelatnosti sanacije okoliša	E	<i>Water supply; sewerage, waste management and remediation activities</i>
F	Građevinarstvo	F	<i>Construction</i>
G	Trgovina na veliko i malo; popravak motornih vozila i motocikala	G	<i>Wholesale and retail trade; repair of motor vehicles and motorcycles</i>
H	Prijevoz i skladištenje	H	<i>Transportation and storage</i>
I	Djelatnosti pružanja smještaja, te pripreme i usluživanja hrane	I	<i>Accommodation and food service activities</i>
J	Informacije i komunikacije	J	<i>Information and communication</i>
K	Financijske djelatnosti i djelatnosti osiguranja	K	<i>Financial and insurance activities</i>
L	Poslovanje nekretninama	L	<i>Real estate activities</i>
M	Stručne, znanstvene i tehničke djelatnosti	M	<i>Professional, scientific and technical activities</i>
N	Administrativne i pomoćne uslužne djelatnosti	N	<i>Administrative and support service activities</i>
O	Javna uprava i obrana, obavezno socijalno osiguranje	O	<i>Public administration and defence; compulsory social security</i>
P	Obrazovanje	P	<i>Education</i>
Q	Djelatnosti zdravstvene zaštite i socijalne skrbi	Q	<i>Human health and social work activities</i>
R	Umjetnost, zabava i rekreacija	R	<i>Arts, entertainment and recreation</i>

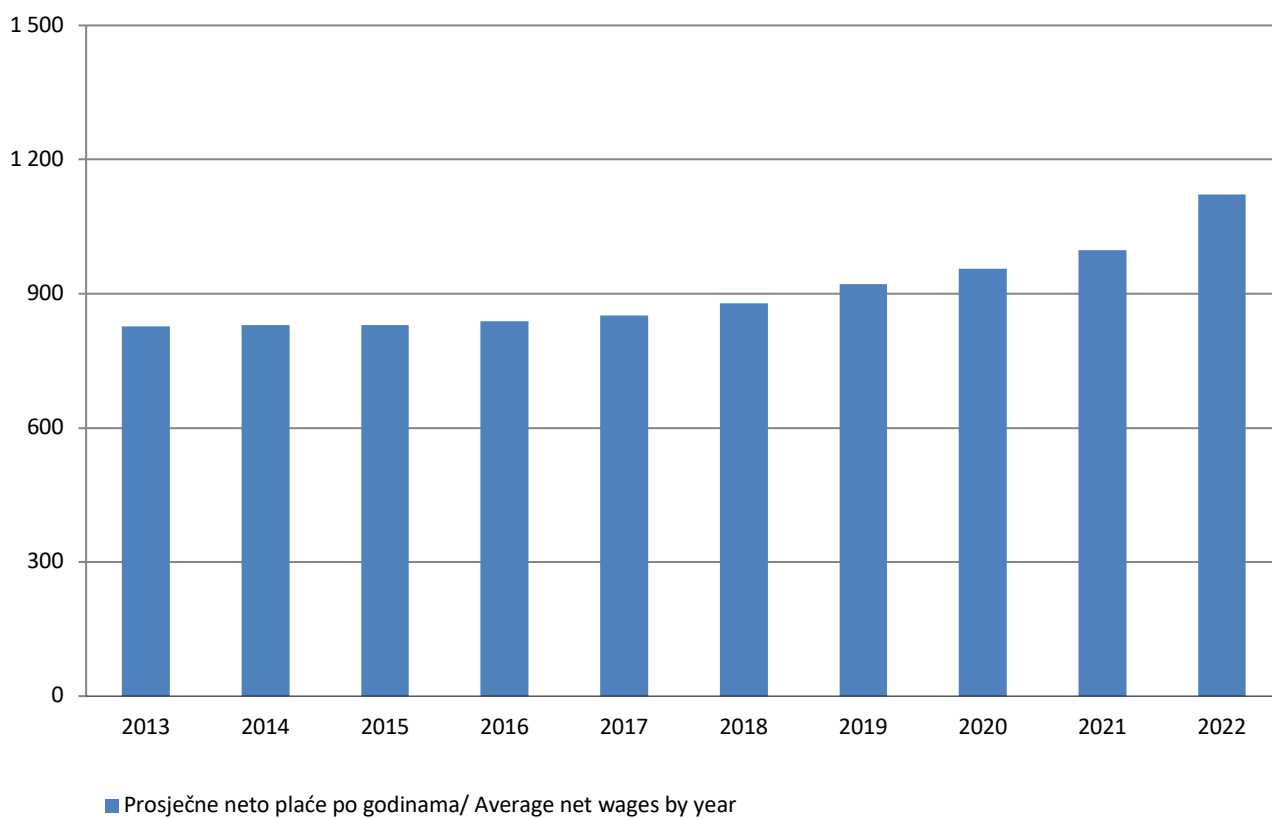
**Tablica 4. Prosječne mjesečne neto plaće od 2013. do 2022. godine prema KDBiH**

Table 4. Average monthly net wages from 2013 to 2022, according to CEA

	2013	2014	2015	2016	2017	2018	2019	2020	2021	2022	
<b>Ukupno</b>	827	830	830	838	851	879	921	956	998	1 122	<i>Total</i>
A Poljoprivred, šumarstvo i ribolov	721	737	737	758	778	791	820	838	865	975	<i>A Agriculture, forestry and fishing</i>
B Vađenje ruda i kamena	957	970	977	984	1 005	1 039	1 061	1 103	1 144	1 304	<i>B Mining and quarrying</i>
C Prerađivačka industrija	587	585	584	604	630	655	695	718	767	883	<i>C Manufacturing</i>
D Proizvodnja i opskrba električnom energijom, plinom, parom i klimatizacija	1 311	1 322	1 328	1 338	1 354	1 397	1 439	1 456	1 515	1 634	<i>D Electricity, gas, steam and air conditioning supply</i>
E Opskrba vodom; uklanjanje otpadnih voda, gospodarenje otpadom, te djelatnosti sanacije okoliša	752	757	767	783	813	851	873	898	917	1 006	<i>E Water supply; sewerage, waste management and remediation activities</i>
F Građevinarstvo	535	538	525	535	558	580	624	652	699	813	<i>F Construction</i>
G Trgovina na veliko i malo; popravak motornih vozila i motocikala	578	582	583	591	616	642	690	713	741	866	<i>G Wholesale and retail trade; repair of motor vehicles and motorcycles</i>
H Prijevoz i skladištenje	764	758	777	781	791	819	836	845	863	991	<i>H Transportation and storage</i>
I Djelatnosti pružanja smještaja, te pripreme i usluživanja hrane	536	529	523	520	536	546	572	587	603	730	<i>I Accommodation and food service activities</i>
J Informacije i komunikacije	1 190	1 221	1 221	1 236	1 242	1 280	1 336	1 374	1 442	1 605	<i>J Information and communication</i>
K Financijske djelatnosti i djelatnosti osiguranja	1 336	1 343	1 359	1 381	1 422	1 461	1 561	1 576	1 630	1 678	<i>K Financial and insurance activities</i>
L Poslovanje nekretninama	793	812	766	800	821	753	822	799	852	1 025	<i>L Real estate activities</i>
M Stručne, znanstvene i tehničke djelatnosti	856	869	886	912	1 027	1 027	1 037	1 023	1 091	1 255	<i>M Professional, scientific and technical activities</i>
N Administrativne i pomoćne uslužne djelatnosti	537	536	533	573	573	631	658	717	717	918	<i>N Administrative and support service activities</i>
O Javna uprava i obrana, obvezno socijalno osiguranje	1 137	1 165	1 179	1 194	1 197	1 225	1 269	1 320	1 351	1 484	<i>O Public administration and defence; compulsory social security</i>
P Obrazovanje	836	850	855	856	853	890	945	989	1 022	1 147	<i>P Education</i>
Q Djelatnosti zdravstvene i socijalne skrbi	1 025	1 037	1 049	1 056	1 071	1 151	1 218	1 276	1 330	1 464	<i>Q Human health and social work activities</i>
R Umjetnost, zabava i rekreacija	653	615	600	620	626	630	695	710	740	883	<i>R Arts, entertainment and recreation</i>
S Ostale uslužne djelatnosti	1 010	954	967	969	938	980	1 027	1 048	1 094	1 219	<i>S Other service activities</i>

## Grafikon 2. Prosječne mjesečne neto plaće od 2013. do 2022. godine

Graph 2. Average monthly net wages from 2013 to 2022



## METODOLOŠKA OBJAŠNENJA

### Izvor podataka

Podaci o prosječnim mjesečnim isplaćenim neto plaćama prate se redovitim mjesečnim istraživanjem o zaposlenima i plaći (RAD – 1). Istraživanjem su obuhvaćeni zaposleni u pravnim osobama svih oblika vlasništva, u tijelima državne vlasti svih razina, ustanove i druge organizacije po organizaciono-teritorijalnom principu na razini općine.

Nisu obuhvaćeni zaposleni u obrtu i slobodnim profesijama kao i pripadnici obrane.

Podaci o plaćama prikupljaju se izvještajem koji se u pravnim osobama popunjava na temelju evidencija o plaćama.

### Obuhvat i uporedivost

Istraživanjem o prosječnim mjesečnim isplaćenim neto plaćama zaposlenih u pravnim osobama obuhvaćene su isplaćene neto plaće zaposlenih koji imaju zasnovan radni odnos, bez obzira na vrstu radnog odnosa i duljinu radnog vremena.

Podaci o prosječnoj mjesečnoj isplaćenoj neto plaći po zaposlenome iskazuju se po načelu obavljenih isplata u tekućem za prethodni mjesec, što odgovara dinamici isplata u najvećem broju pravnih osoba, te se i prosjek plaće po zaposlenome odnosi na mjesec za koji je isplata primljena.

### Definicije

Prosječna mjesečna neto plaća obuhvaća plaće zaposlenih za obavljene poslove po osnovu radnog odnosa i naknade za godišnji odmor, plaćeno odsustvo, blagdane i neradne dane određene zakonom, bolovanja koja isplaćuje poslovni subjekt, odsutnost za vrijeme stručnog obrazovanja, zastoje na poslu bez krivnje zaposlenoga. Prosječna mjesečna bruto plaća obuhvaća sve vrste neto plaća zaposlenih plus zakonom propisana obavezna izdvajanja iz bruto plaće (doprinosi iz bruto plaće i akontacija poreza na dohodak).

Nominalni indeksi neto plaća izračunavaju se iz podataka o prosječnim mjesečnim iznosima neto plaća za odgovarajuće mjesece i godine.

Realni indeksi neto plaća izračunavaju se dijeljenjem nominalnih indeksa neto plaća indeksom potrošačkih cijena za odgovarajuće mjesece i godine.

### Kratice

d.n. drugdje nespomenuto  
KDBiH Klasifikacija djelatnosti BiH  
KM konvertibilna marka

### Znakovi

- nema pojave

## METHODOLOGICAL EXPLANATIONS

### Data source

Data on average monthly paid off net wages are based on regular monthly survey on employment and wages (RAD -1). The survey comprises persons in employment in legal entities of all types of ownership, government bodies, institutions and other organizations.

Persons employed in crafts and trades and free lances and persons employed in defence are not included.

Data on wages are collected by a report form to be filled in by legal entities on the basis of their respective payrolls.

### Coverage and comparability

The statistical survey on average monthly net wages of persons employed in legal entities includes net wages of persons in permanent employment, irrespective of the kind of employment and number of working-hours.

Data on average net wages are presented according to realised pays in current for previous month, which is in line with the pay-off dynamics in most legal entities, so the average wage per employed person refers to the month for which the pay is received.

### Definitions

Average monthly paid off net wages comprise income of a person in employment earned for work done during regular working hours as well as annual leave, paid leave, public holidays and day-offs as prescribed by law, sickness which are paid by employer, absence for continuing professional education, during lay-off and job stop caused against person's will and of no fault of his own. An average monthly gross wages comprises net income of a person in employment plus contributions from gross wages and advance income tax as prescribed by law.

Nominal indices of net wages are calculated from data on average monthly net wages for respective month and year.

Real indices of net wages are calculated by dividing index of nominal net wages with a consumer price index for the respective month and year.

### Abbreviations

n.e.c. not elsewhere classified  
CEA Classification of Economic Activities  
KM Convertible mark

### Symbols

- no occurrence

**Publikuje Agencija za statistiku Bosne i Hercegovine, 71000 Sarajevo, Zelenih beretki 26**  
*Published by the Agency for Statistics of the Bosnia and Herzegovina, 71000 Sarajevo, Zelenih beretki 26*

**Telefon/Phone: +387 (33) 911 911 | Telefaks/Telefax: +387 (33) 220 622**  
**Elektronska pošta/E-mail: bhas@bhas.gov.ba | Internetska stranica/Web site: www.bhas.gov.ba**

**Odgovorne osobe/Responsible persons:**

**Radoslav Ćorović, pomoćnik ravnateljice za demografiju i socijalne statistike**  
*Radoslav Ćorović, Assistant Director for Demography and Social Statistics*

**Vesna Ćužić, ravnateljica**  
*Vesna Ćužić, Director*

**Priopćenje priredili: Radoslav Ćorović, Vladimir Mijović i Tijana Popić**  
*Prepared by: Radoslav Ćorović, Vladimir Mijović and Tijana Popić*



**Razmislite o očuvanju okoliša prije tiskanja dokumenta.**  
*Please consider the environment before printing this document.*