



САОПШТЕЊЕ

FIRST RELEASE



Молимо кориснике да приликом употребе података обавезно наведу извор
Users are kindly requested to mention the data source

ГОДИНА/ YEAR: XII

САРАЈЕВО, 15.10.2018.

БРОЈ/ NUMBER: 8

ДЕМОГРАФИЈА И СОЦИЈАЛНЕ СТАТИСТИКЕ

DEMOGRAPHY AND SOCIAL STATISTICS

ПРОСЈЕЧНЕ МЈЕСЕЧНЕ ИСПЛАЋЕНЕ НЕТО ПЛАТЕ ЗАПОСЛЕНИХ ЗА АВГУСТ 2018. ГОДИНЕ

AVERAGE MONTHLY PAID OFF NET EARNINGS OF PERSONS IN EMPLOYMENT AUGUST 2018

Просјечна мјесечна исплаћена нето плата по запосленоме у правним лицима у БиХ за август 2018. године износила је 888 КМ, што показује номиналан раст за 3% у односу на децембар 2017. године.

In August 2018, the average monthly paid off net earnings per person in employment in legal entities in BiH amounted to 888 KM, which represented the nominal increase of 3% as compared to December 2017.

Просјечна мјесечна исплаћена нето плата за август 2018. године у односу на август 2017. године номинално је виша за 3,5%.

In comparison to August 2017 the average monthly paid off net earnings for the August 2018 was nominally by 3,5% higher.

1. ПРОСЈЕЧНЕ МЈЕСЕЧНЕ ИСПЛАЋЕНЕ НЕТО ПЛАТЕ ЗА АВГУСТ 2018. ГОДИНЕ

AVERAGE MONTHLY PAID OFF NET EARNINGS, August 2018

	VIII 2018	Индекси Indices		
		<u>VIII 2018</u> XII 2017	<u>VIII 2018</u> VIII 2017	
Просјечна мјесечна исплаћена нето плата, КМ	888	103,0	103,5	Average monthly paid off net earning, KM

2. ПРОСЈЕЧНЕ МЈЕСЕЧНЕ ИСПЛАЋЕНЕ НЕТО ПЛАТЕ ЗА АВГУСТ 2018. ГОДИНЕ ПРЕМА КДБИХ

AVERAGE MONTHLY PAID NET EARNINGS ACCORDING TO CEA, August 2018

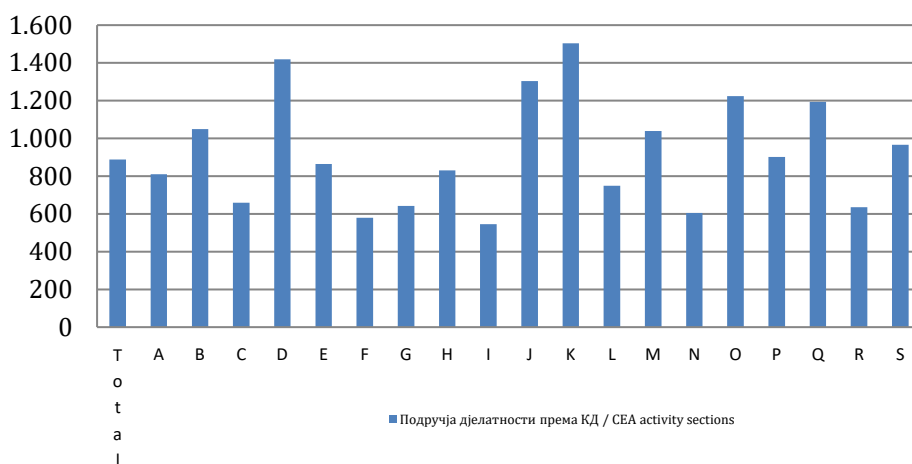
		VIII 2018	Номинални индекси <i>Nominal indices</i>			
			VIII 2018 XII 2017	VIII 2018 VIII 2017	VIII 2018 Ø2017	
	Укупно	888	103,0	103,5	104,4	Total
A	Пољопривреда, шумарство и риболов	810	107,0	102,2	104,1	A Agriculture, forestry and fishing
B	Вађење руда и камена	1.049	103,4	103,4	104,4	B Mining and quarrying
C	Прерађивачка индустрија	660	102,3	103,3	104,7	C Manufacturing
D	Производња и снабдијевање електричном енергијом, гасом, паром и климатизација	1.420	105,7	102,7	104,9	D Electricity, gas, steam and air conditioning supply
E	Снабдијевање водом; уклањање отпадних вода, управљање отпадом, те дјелатности санације животне средине	864	105,7	105,1	106,3	E Water supply; sewerage, waste management and remediation activities
F	Грађевинарство	580	103,9	103,4	104,0	F Construction
G	Трговина на велико и мало; поправак моторних возила и мотоцикала	641	102,5	103,0	104,1	G Wholesale and retail trade; repair of motor vehicles and motorcycles
H	Превоз и складиштење	830	105,4	103,5	104,9	H Transportation and storage
I	Дјелатности пружања смјештаја, те припреме и услуживања хране (хотелијерство и угоститељство)	546	100,4	100,4	101,9	I Accommodation and food service activities
J	Информације и комуникације	1.303	105,7	103,5	104,9	J Information and communication
K	Финансијске дјелатности и дјелатности осигурање	1.504	101,1	107,5	105,7	K Financial and insurance activities
L	Пословање некретнинама	749	79,5	94,3	91,2	L Real estate activities
M	Стручне, научне и техничке дјелатности	1.039	99,3	99,9	101,2	M Professional, scientific and technical activities
N	Административне и помоћне услугне дјелатности	605	100,8	101,8	105,5	N Administrative and support service activities
O	Јавна управа и одбрана, обавезно социјално осигурање	1.225	101,4	102,2	102,3	O Public administration and defence; compulsory social security
P	Образовање	901	105,4	105,2	105,6	P Education
Q	Дјелатности здравствене и социјалне заштите	1.193	107,1	109,0	111,4	Q Human health and social work activities
R	Умјетност, забава и рекреација	636	102,5	101,6	101,6	R Arts, entertainment and recreation
S	Остале услужне дјелатности	966	98,7	104,1	103,0	S Other service activities

3. ПРОСЈЕЧНЕ МЈЕСЕЧНЕ ИСПЛАЋЕНЕ НЕТО ПЛАТЕ ЗА АВГУСТ 2018. ГОДИНЕ ПРЕМА КДБИХ

AVERAGE MONTHLY PAID OFF NET EARNINGS ACCORDING TO CEA, August 2018

	VIII 2018	Номинални индекси <i>Nominal indices</i>			Реални индекси <i>Real indices</i>		
		<u>VIII 2018</u> XII 2017	<u>VIII 2018</u> VII 2018	<u>VII 2018</u> VI 2018	<u>VIII 2018</u> VII 2018	<u>VII 2018</u> VI 2018	
Укупно	888	103,0	101,1	100,7	101,2	101,4	Total
A Пољопривреда, шумарство и	810	107,0	101,2	103,1	101,3	103,8	A Agriculture, forestry and fishing
B Вађење руда и камена	1.049	103,4	101,1	100,8	101,2	101,5	B Mining and quarrying
C Прерађивачка индустрија	660	102,3	100,2	100,8	100,3	101,5	C Manufacturing
D Производња и снабдијевање електричном енергијом, гасом, паром и климатизација	1.420	105,7	101,2	102,5	101,3	103,3	D Electricity, gas, steam and air conditioning supply
E Снабдијевање водом, уклањање отпадних вода, управљање отпадом, те дјелатности санације животне средине	864	105,7	102,2	100,6	102,3	101,3	E Water supply; sewerage, waste management and remediation activities
F Грађевинарство	580	103,9	100,6	99,4	100,7	100,1	F Construction
G Трговина на велико и мало; поправак моторних возила и мотоцикала	641	102,5	100,9	100,5	101,0	101,2	G Wholesale and retail trade; repair of motor vehicles and motorcycles
H Превоз и складиштење	830	105,4	101,3	100,8	101,4	101,5	H Transportation and storage
I Дјелатности пружања смјештаја, те припреме и услуживања хране	546	100,4	101,0	100,7	101,1	101,4	I Accommodation and food service activities
J Информације и комуникације	1.303	105,7	101,6	100,1	101,7	100,9	J Information and communication
K Финансијске дјелатности и дјелатности осигурање	1.504	101,1	104,2	92,5	104,3	93,2	K Financial and insurance activities
L Пословање некретнинама	749	79,5	101,3	100,0	101,4	100,7	L Real estate activities
M Стручне, научне и техничке дјелатности	1.039	99,3	99,5	103,7	99,6	104,4	M Professional, scientific and technical activities
N Административне и помоћне услужне дјелатности	605	100,8	100,5	99,7	100,6	100,4	N Administrative and support service activities
O Јавна управа и одбрана, обавезно социјално осигурање	1.225	101,4	100,2	100,2	100,3	100,9	O Public administration and defence; compulsory social security
P Образовање	901	105,4	101,2	100,8	101,3	101,5	P Education
Q Дјелатности здравствене и социјалне заштите	1.193	107,1	102,7	103,9	102,8	104,6	Q Human health and social work activities
R Умјетност, забава и рекреација	636	102,5	101,8	100,6	101,9	101,3	R Arts, entertainment and recreation
S Остале услужне дјелатности	966	98,7	99,0	100,6	99,1	101,3	S Other service activities

Просјечне мјесечне нето плате за август 2018. године према КД
Average monthly net earnings, according to CEA ,August 2018



Подручје дјелатности према КДБиХ
CEA activity sections

A	Пољопривреда, шумарство и риболов	A	<i>Agriculture, forestry and fishing</i>
B	Вађење руда и камена	B	<i>Mining and quarrying</i>
C	Прерађивачка индустрија	C	<i>Manufacturing</i>
D	Производња и снабдијевање електричном енергијом, гасом, паром и климатизација	D	<i>Electricity, gas, steam and air conditioning supply</i>
E	Снабдијевање водом; уклањање отпадних вода, управљање отпадом, те дјелатности санације животне средине	E	<i>Water supply; sewerage, waste management and remediation activities</i>
F	Грађевинарство	F	<i>Construction</i>
G	Трговина на велико и мало; поправка моторних возила и мотоцикала	G	<i>Wholesale and retail trade; repair of motor vehicles and motorcycles</i>
H	Превоз и складиштење	H	<i>Transportation and storage</i>
I	Дјелатности пружања смјештаја, те припреме и услуживања хране (хотелијерство и угоститељство)	I	<i>Accommodation and food service activities</i>
J	Информације и комуникације	J	<i>Information and communication</i>
K	Финансијске дјелатности и дјелатности осигурање	K	<i>Financial and insurance activities</i>
L	Пословање некретнинама	L	<i>Real estate activities</i>
M	Стручне, научне и техничке дјелатности	M	<i>Professional, scientific and technical activities</i>
N	Административне и помоћне услужне дјелатности	N	<i>Administrative and support service activities</i>
O	Јавна управа и одбрана, обавезно социјално осигурање	O	<i>Public administration and defence; compulsory social security</i>
P	Образовање	P	<i>Education</i>
Q	Дјелатности здравствене и социјалне заштите	Q	<i>Human health and social work activities</i>
R	Умјетност, забава и рекреација	R	<i>Arts, entertainment and recreation</i>
S	Остале услужне дјелатности	S	<i>Other service activities</i>

МЕТОДОЛОШКА ОБЈАШЊЕЊА

Извор података

Подаци о просјечним мјесечним исплаћеним нето платама прате се редовним мјесечним истраживањем о запосленима и плати (РАД – 1). Истраживањем су обухваћени запослени у правним лицима свих облика власништва, у органима државне власти свих нивоа, установе и друге организације по организационо-територијалном принципу на нивоу општине.

Нису обухваћени запослени у обрту и слободним професијама као и припадници одбране.

Подаци о платама прикупљају се извјештајем који се у правним лицима попуњава на основу евиденција о платама.

Обухват и упоредивост

Истраживањем о просјечним мјесечним исплаћеним нето платама запослених у правним лицима обухваћене су исплаћене нето плате запослених који имају заснован радни однос, без обзира на врсту радног односа и дужину радног времена.

Подаци о просјечној мјесечној исплаћеној нето плати по запосленоме исказују се по принципу обављених исплата у текућем за претходни мјесец, што одговара динамици исплата у највећем броју правних лица, те се и просјек плате по запосленоме односи на мјесец за који је исплата примљена.

Дефиниције

Просјечна мјесечна нето плата обухвата плате запослених за обављене послове по основу радног односа и накнаде за годишњи одмор, плаћено одсуство, празнике и нерадне дане одређене законом, боловања која се исплаћује пословном субјекту, одсутност за вријеме стручног образовања, застоје на послу без кривице запосленог. Просјечна мјесечна бруто плата обухвата све врсте нето плата запослених плус законом прописана обавезна издвајања из бруто плате (доприноси из бруто плате и аконтација пореза на доходак).

Номинални индекси нето плата израчунавају се из података о просјечним мјесечним износима нето плата за одговарајуће мјесеце и године.

Реални индекси нето плата израчунавају се дијелењем номиналних индекса нето плата индексом потрошачких цијена за одговарајуће мјесеце и године.

Скраћенице

д.н.	другдје споменуто
КДБиХ	Класификација дјелатности БиХ
КМ	конвертибилна марка

Знакови

- нема појаве

METHODOLOGICAL EXPLANATIONS

Data source

Data on average monthly paid off net earnings are based on regular monthly survey on employment and wages (RAD -1). The survey comprises persons in employment in legal entities of all types of ownership, government bodies, institutions and other organizations.

Persons employed in crafts and trades and free lances and persons employed in defence are not included.

Data on earnings are collected by a report form to be filled in by legal entities on the basis of their respective payrolls.

Coverage and comparability

The statistical survey on average monthly net earnings of persons employed in legal entities includes net earnings of persons in permanent employment, irrespective of the kind of employment and number of working-hours.

Data on average net earnings are presented according to realised pays in current for previous month, which is in line with the pay-off dynamics in most legal entities, so the average earning per employed person refers to the month for which the pay is received.

Definitions

Average monthly paid off net earnings comprise income of a person in employment earned for work done during regular working hours as well as annual leave, paid leave, public holidays and day-offs as prescribed by law, sickness which are paid by employer, absence for continuing professional education, during lay-off and job stop caused against person's will and of no fault of his own. An average monthly gross earnings comprises net income of a person in employment plus contributions from gross earnings and advance income tax as prescribed by law.

Nominal indices of net earnings are calculated from data on average monthly net earnings for respective month and year.

Real indices of net earnings are calculated by dividing index of nominal net earnings with a consumer price index for the respective month and year.

Abbreviations

n.e.c.	not elsewhere classified
CEA	Classification of Economic Activities
KM	Convertible mark

Symbols

- no occurrence

Издаје и штампа Агенција за статистику Босне и Херцеговине, 71000 Сарајево, Зелених беретки 26
Published and printed by the Agency for Statistics of the Bosnia and Herzegovina, 71000 Sarajevo, Zelenih beretki 26

Телефон/Phone: +387 (33) 911 911 · Телефакс/Telefax: +387 (33) 220 622
Електронска пошта/E-mail : bhas@bhas.gov.ba · Интернетска страница/Web site: <http://www.bhas.gov.ba>

Одговара директор: Велимир Јукић
Person responsible: Velimir Jukić, Director

Саопштење приредили: Селма Хусковић, Ивана Симић, Свјетлана Кезуновић и Тијана Попић
Prepared by: Ms. Selma Husković, Ms. Ivana Simić, Ms. Svjetlana Kezunović i Ms. Tijana Popić

Подаци из овог саопштења објављују се и на интернету
First Release data are also published on the Internet
