



# SAOPĆENJE

## FIRST RELEASE



Molimo korisnike da prilikom upotrebe podataka obavezno navedu izvor  
*Users are kindly requested to mention the data source*

GODINA / YEAR VII

SARAJEVO, 15.10.2019.

BROJ/ NUMBER 7

## POSLOVNE STATISTIKE

### BUSINESS STATISTICS

#### Jedinice Statističkog poslovnog registra Stanje 30.06.2019.

*Units of the Statistical Business Register  
Data as of June 30, 2019.*

Statistički poslovni registar (SPR) je registar koji vodi i održava Agencija za statistiku BiH u saradnji s Federalnim zavodom za statistiku FBiH, Republičkim zavodom za statistiku Republike Srpske i Ekspoziturom Agencije za statistiku BiH u Distriktu Brčko BiH.

SPR se vodi i održava na osnovu EU uredbe o SPR (Regulation EC No 177/2008) kojom se uspostavlja jedinstveni okvir poslovnih registara za statističke svrhe, u skladu sa Zakonom o statistici BiH („Službeni glasnik BiH“, br. 26/04 i 42/04) i Zakonom o klasifikaciji djelatnosti BiH („Službeni glasnik BiH“, br. 76/06, 100/08 i 32/10).

SPR je u upotrebi od 2009. godine. Statističke institucije kontinuirano rade na poboljšanju kvalitete podataka, na daljem usaglašavanju metodologije vođenja, ažuriranja i obrade podataka SPR, te na uključivanju novih izvora podataka.

Saopćenje sadrži podatke o broju preduzeća (bez obrtnika) razvrstanih prema ekonomskim djelatnostima, klasama zaposlenih i klasama prihoda, a na osnovu podataka administrativnih poslovnih registara, godišnjih finansijskih izvještaja, Centralnog registra transakcijskih računa Centralne banke BiH i rezultata statističkih istraživanja.

Posmatrajući statistički aktivna preduzeća (okvir za statistička istraživanja) prema djelatnostima KD BiH 2010 uočljivo je da je najveći broj preduzeća, njih 69,5%, raspoređeno u sljedećih šest područja djelatnosti: 27,8% u područje G (Trgovina na veliko i malo; popravak motornih vozila i motocikala), 13,3% u C (Prerađivačka

*Statistical Business Register (SBR) is a register kept and maintained by the Agency for Statistics of BiH in cooperation with the Federal Office of Statistics for the Entity of BiH, Republika Srpska Institute of Statistics for the Entity of BiH and Branch office of the Agency for statistics of BiH in Brčko District.*

*SBR be kept and maintained based on the Regulation of EU (Regulation EC No 177/2008) establishing a common framework for business registers for statistical purposes, in line with the Law on Statistics of BiH („Official Gazzete BiH“, No 26/04 and 42/04) and the Law on Classification of Economic Activities of BiH („Official Gazzete BiH“, No 76/06, 100/08 and 32/10).*

*SBR has been in use since the 2009. Statistical institutions are constantly working to improve data quality, the further harmonization of the methodology of keeping, updating and processing data of the SBR, as well as including new data sources.*

*First release contains data about the number of enterprises (no entrepreneurs) classified by Economic Activities, Classes of employees and Classes of turnover, based on administrative data of the Business Registers, Annual Financial Reports, the Central Register of the transaction accounts of the Central Bank BiH and statistical survey results.*

*By observing statistically active enterprises (framework for statistical surveys) by activities of the KD BiH 2010, it is evident that the largest number of enterprises, 69.5% of them, are distributed in the following six activity sections: 27.8% in Section G (Wholesale and retail trade; repair of motor vehicles and motorcycles), 13.3% in C*

industrija), 8,8% u M (Stručne, naučne i tehničke djelatnosti), 8,1% u područje S (Ostale uslužne djelatnosti), 6,0% u F (Građevinarstvo) i 5,6% u područje H (Prijevoz i skladištenje). (Grafikon 1)

Razvrstavanje preduzeća u klase prema veličini korištenjem kriterija „broj zaposlenih“ pokazuje da najveći udio u ukupnom broju razvrstanih preduzeća, čak 74,6%, imaju **mikro preduzeća** (0 – 9 zaposlenih). **Mala preduzeća** (10 – 49 zaposlenih) u ukupnom broju sudjeluju sa 18,3%, **srednja preduzeća** (50 – 249 zaposlenih) sa 6,0%, dok je udio **velikih preduzeća** (250 i više zaposlenih) samo 1,0%. Za 0,1% aktivnih preduzeća, podatak o broju zaposlenih nije raspoloživ. (Grafikon 2)

Najveći broj **mikro preduzeća**, 30,0%, razvrstano je u područje G (Trgovina na veliko i malo; popravak motornih vozila i motocikala), zatim slijede područje C (Prerađivačka industrija) sa 10,9%, područje S (Ostale uslužne djelatnosti) sa 10,3%, područje M (Stručne, naučne i tehničke djelatnosti) sa 10,3%, područje H (Prijevoz i skladištenje) sa 5,7% i područje F (Građevinarstvo) sa 5,4%.

Također, i najveći broj **malih preduzeća**, 24,5%, razvrstano je u područje G (Trgovina na veliko i malo; popravak motornih vozila i motocikala). Mala preduzeća zastupljena su u većem broju i u sljedećim područjima: C (Prerađivačka industrija) 19,5%, P (Obrazovanje) 9,0%, F (Građevinarstvo) 8,2% i H (Prijevoz i skladištenje) 6,4%.

Od ukupnog broja **srednjih preduzeća** najviše, odnosno 21,7%, razvrstano je u područje C (Prerađivačka industrija), zatim slijedi P (Obrazovanje) sa 21,6%, G (Trgovina na veliko i na malo; popravak motornih vozila i motocikala) sa 12,9%, O (Javna uprava i odbrana; obavezno socijalno osiguranje) sa 10,8%, te Q (Djelatnosti zdravstvene i socijalne zaštite) sa 6,4% udjela.

Od ukupnog broja **velikih preduzeća**, 32,4% razvrstano je u područje C (Prerađivačka industrija), 13,4% u područje O (Javna uprava i odbrana; obavezno socijalno osiguranje), 13,1% u područje G (Trgovina na veliko i malo; popravak motornih vozila i motocikala), 10,2% u područje Q (Djelatnosti zdravstvene i socijalne zaštite) i 5,6% u područje K (Finansijske djelatnosti i osiguranje). U sve ostale djelatnosti razvrstano je preostalih 25,2% velikih preduzeća.

Razvrstavanje preduzeća prema klasama na osnovu poslovnih prihoda pokazuje da 90,6% preduzeća ostvaruje prihode manje od 4 miliona KM na godišnjem nivou, 6,0% preduzeća ostvaruje prihode od 4 do 20 miliona KM, a samo 1,7% preduzeća ima prihode 20 i više miliona KM. Za 1,7% aktivnih preduzeća podatak o prihodu nije raspoloživ.

Radi ispravnog tumačenja podataka u tabelama obavezno je da korisnici pročitaju metodološka objašnjenja štampana na kraju saopćenja.

(Manufacturing), 8.8% in M (Professional, scientific and technical activities), 8.1% in Section S (Other service activities), 6.0% in F (Construction) and 5.6% in H (Transportation and storage). (Chart 1)

A classification of enterprises by employment size classes, using criteria "number of persons employed", shows that **micro enterprises** (0-9 persons employed) create the largest share of the total number of classified enterprises, even 74.6%. **Small enterprises** (10-49 persons employed) create 18.3%, **medium enterprises** (50 – 249 persons employed) create 6.0%, while the share of **large enterprises** (250 and more persons employed) is only 1.0%. For 0.1% of active enterprises, data on employment are not available. (Chart 2)

The largest number of **micro enterprises**, 30.0%, are classified in Section G (Wholesale and retail trade; repair of motor vehicles and motorcycles), followed by Section C (Manufacturing) with 10.9%, Section S (Other service activities) with 10.3%, Section M (Professional, scientific and technical activities) with 10.3%, Section H (Transportation and storage) with 5.7% and Section F (Construction) with 5.4%.

Furthermore, the largest number of **small enterprises**, 24.5% are classified in Section G (Wholesale and retail trade; repair of motor vehicles and motorcycles). Small enterprises are also represented by a larger number in the following sections: C (Manufacturing) 19.5%, P (Education) 9.0%, F (Construction) 8.2% and H (Transportation and storage) 6.4%.

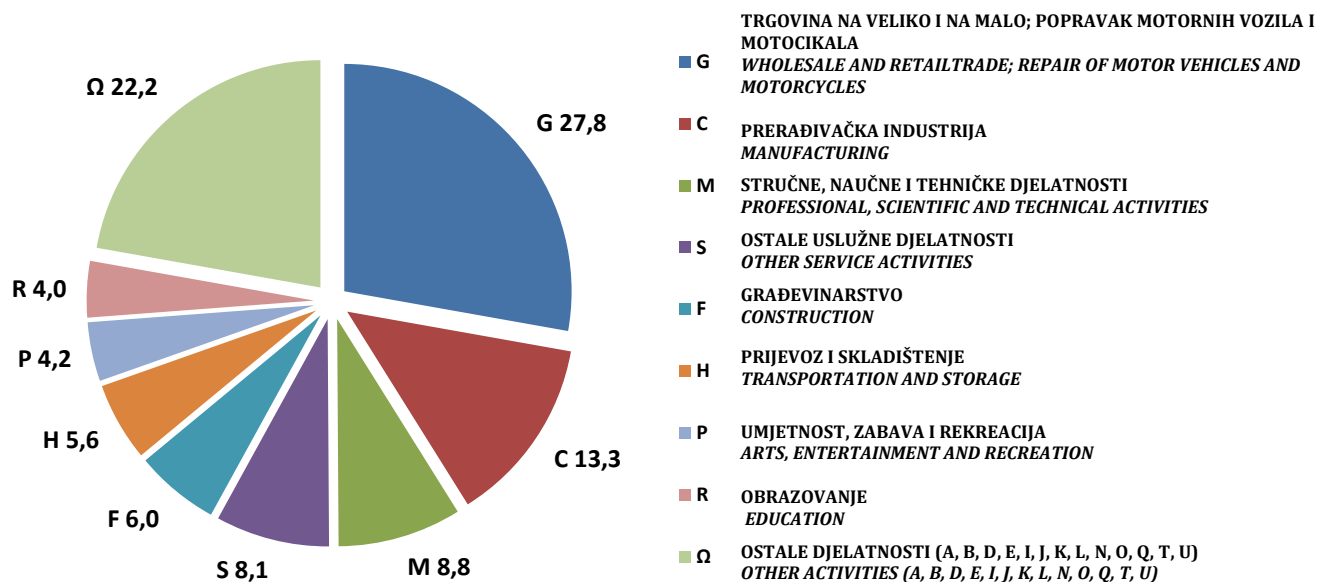
Out of the total number of **medium enterprises**, the majority, 21.7% are classified in Section P (Education), then in C (Manufacturing) with 21.6%, G (Wholesale and retail trade; repair of motor vehicles and motorcycles) with 12.9%, O (Public administration and defence; compulsory social security) with 10.8%, and Q (Section of Human health and social work activities) with 6.4%.

Out of the total number of **large enterprises**, 32.4% are classified in Section C (Manufacturing), 13.4% in Section O (Public administration and defence; compulsory social security), 13.1% in Section G (Wholesale and retail trade; repair of motor vehicles and motorcycles), 10.2% in Section Q (Section of Human health and social work activities) and 5.6% in Section K (Financial and insurance activities). The remaining 25.2% of large enterprises are classified in all other activities.

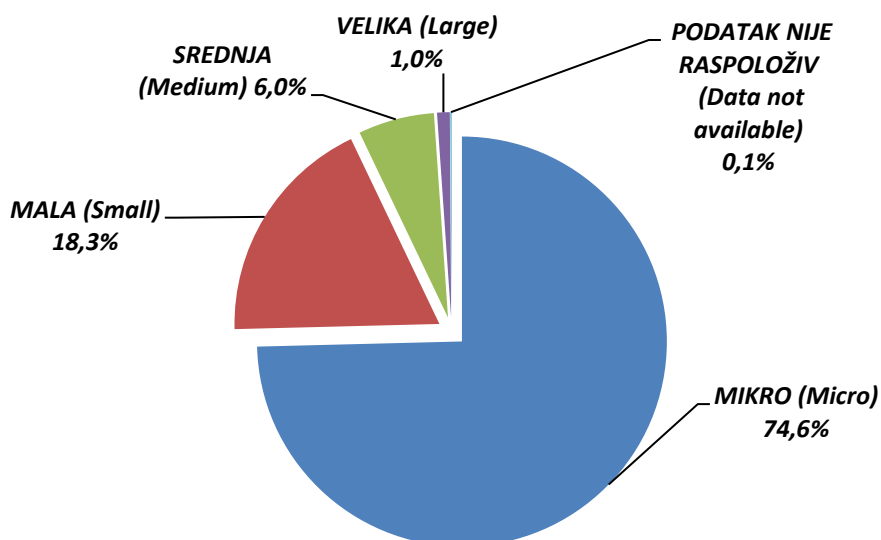
The classification of enterprises by turnover shows that 90.6% of enterprises generate the turnover less than 4 million KM annually, 6.0% of enterprises generate turnover between 4 and 20 million KM, and only 1.7% of enterprises have turnover of 20 million KM and more. For 1.7% of active enterprises, data on turnover are not available.

For proper interpretation of the data in the tables, the users should read the methodological explanations given at the end of the First Release.

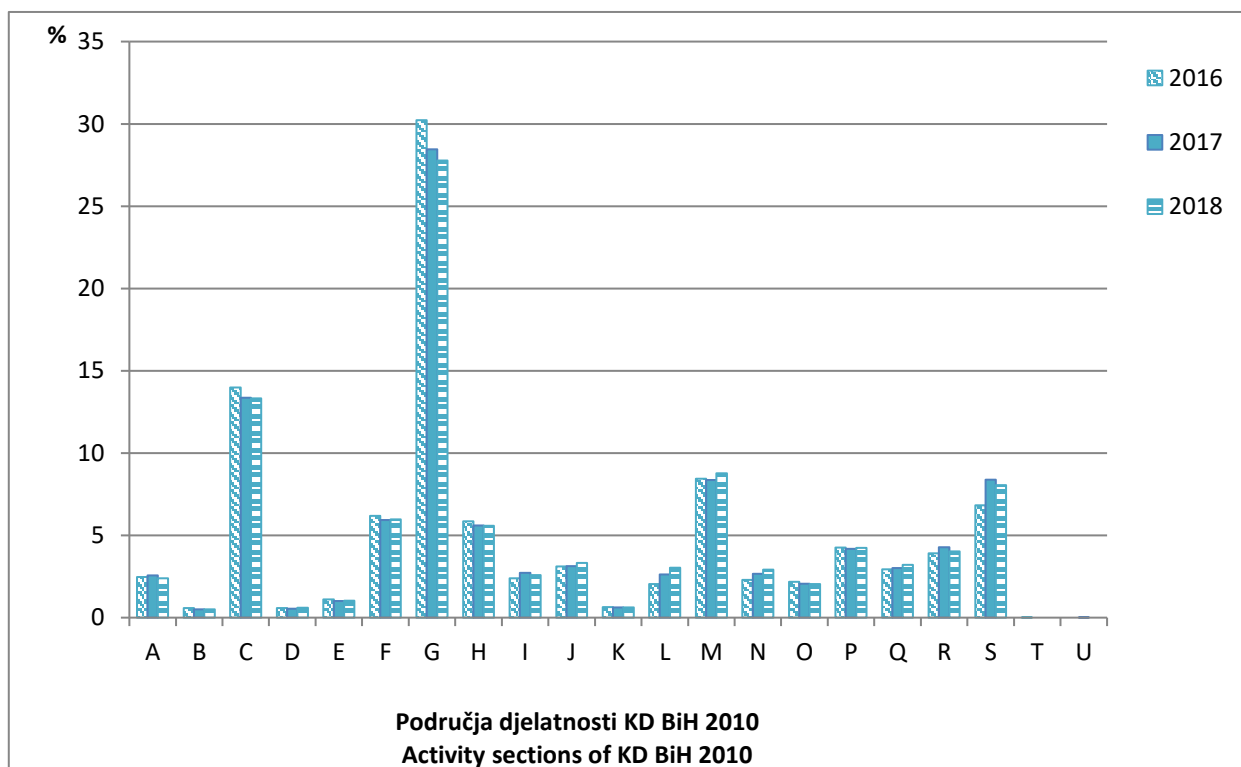
**Grafikon 1. Aktivna preduzeća u SPR u smislu okvira za provođenje statističkih istraživanja prema procentualnom udjelu u područjima djelatnosti KD BiH 2010 (stanje SPR 30.06.2019.)**  
**Chart 1. Active enterprises in the SBR in terms of a framework for conducting statistical surveys, percentual distributions by sections of KD BiH 2010 (SBR data as of 30.06.2019.)**



**Grafikon 2. Veličina preduzeća prema klasama po broju zaposlenih (%)**  
**Chart 2. Enterprises by employment size classes (%)**



**Grafikon 3. Procentualni udjel aktivnih preduzeća u SPR u smislu okvira za provođenje statističkih istraživanja, po područjima djelatnosti KD BiH 2010 (2016-2018)**  
**Chart 3. Percentige share of active enterprises in the SBR in terms of a framework for conducting statistical surveys, by sections of KD BiH 2010 (2016-2018)**



**Tabela 1. Aktivna preduzeća u SPR u smislu okvira za provođenje statističkih istraživanja, prema područjima i oblastima KD BiH 2010 (NACE Rev. 2)**

**Table 1. Active enterprises in the SBR in terms of a framework for conducting statistical surveys, by sections and divisions of the KD BiH 2010 (NACE Rev. 2)**

Stanje SPR, 30.06.2019.

SBR data as of June, 30. 2019.

KD BiH 2010 (NACE Rev. 2) područja i oblasti	Ukupno Total	Aktivna preduzeća u smislu okvira za provođenje statističkih istraživanja <i>Active enterprises in terms of a framework for conducting statistical surveys</i>		KD BiH 2010 (NACE Rev. 2) sections and divisions
		Aktivna preduzeća koja su podnijela finansijske izvještaje <i>Active enterprises that submitted financial reports</i>	Aktivna preduzeća registrovana od 01.01. do 30.06. tekuće godine <i>Active enterprises registered from 01.01. to 30.06. of the current year</i>	
a	1 (2+3)	2	3	a

Ukupno	38537	36486	2051	Total
<b>A POLJOPRIVREDA, ŠUMARSTVO I RIBOLOV</b>	<b>927</b>	<b>874</b>	<b>53</b>	<b>A AGRICULTURE, FORESTRY AND FISHING</b>
01 Biljna i stočarska proizvodnja, lovstvo i uslužne djelatnosti povezane s njima	624	585	39	01 Crop and animal production, hunting and related service activities
02 Šumarstvo i sječa drva (iskorištavanje šuma)	271	259	12	02 Forestry and logging
03 Ribolov i akvakultura	32	30	2	03 Fishing and aquaculture
<b>B VAĐENJE RUDA I KAMENA</b>	<b>191</b>	<b>187</b>	<b>4</b>	<b>B MINING AND QUARRYING</b>
05 Vađenje uglja i lignita	11	11	0	05 Mining of coal and lignite
06 Vađenje sirove nafte i prirodnog plina	0	0	0	06 Extraction of crude petroleum and natural gas
07 Vađenje metalnih ruda	20	19	1	07 Mining of metal ores
08 Vađenje ostalih ruda i kamena	152	149	3	08 Other mining and quarrying
09 Pomoćne uslužne djelatnosti u vađenju ruda i kamena	8	8	0	09 Mining support service activities
<b>C PRERAĐIVAČKA INDUSTRIJA</b>	<b>5040</b>	<b>4863</b>	<b>177</b>	<b>C MANUFACTURING</b>
10 Proizvodnja prehrambenih proizvoda	740	704	36	10 Manufacture of food products
11 Proizvodnja pića	95	91	4	11 Manufacture of beverages
12 Proizvodnja duhanskih proizvoda	9	9	0	12 Manufacture of tobacco products
13 Proizvodnja tekstila	105	102	3	13 Manufacture of textiles
14 Proizvodnja odjeće	220	217	3	14 Manufacture of wearing apparel
15 Proizvodnja kože i srodnih proizvoda	110	108	2	15 Manufacture of leather and related products
16 Prerada drveta i proizvoda od drveta i pluta, osim namještaja; proizvodnja predmeta od slame i pletarskih materijala	915	886	29	16 Manufacture of wood and of products of wood and cork, except furniture; manufacture of articles of straw and plaiting materials
17 Proizvodnja papira i proizvoda od papira	108	105	3	17 Manufacture of paper and paper products
18 Štampanje i umnožavanje snimljenih zapisa	218	212	6	18 Printing and reproduction of recorded media
19 Proizvodnja koksa i rafiniranih naftnih proizvoda	7	7	0	19 Manufacture of coke and refined petroleum products

KD BiH 2010 (NACE Rev. 2) područja i oblasti	Ukupno <i>Total</i>	Aktivna preduzeća u smislu okvira za provođenje statističkih istraživanja  <i>Active enterprises in terms of a framework for conducting statistical surveys</i>		KD BiH 2010 (NACE Rev. 2) sections and divisions
		Aktivna preduzeća koja su podnijela finansijske izvještaje  <i>Active enterprises that submitted financial reports</i>	Aktivna preduzeća registrovana od 01.01. do 30.06. tekuće godine  <i>Active enterprises registered from 01.01. to 30.06. of the current year</i>	
20 Proizvodnja hemikalija i hemijskih proizvoda	121	120	1	20 Manufacture of chemicals and chemical products
21 Proizvodnja osnovnih farmaceutskih proizvoda i farmaceutskih preparata	6	6	0	21 Manufacture of basic pharmaceutical products and pharmaceutical preparations
22 Proizvodnja proizvoda od gume i plastičnih masa	414	399	15	22 Manufacture of rubber and plastic products
23 Proizvodnja ostalih nemetalnih mineralnih proizvoda	277	270	7	23 Manufacture of other non- metallic mineral products
24 Proizvodnja baznih metala	56	53	3	24 Manufacture of basic metals
25 Proizvodnja gotovih metalnih proizvoda, osim mašina i opreme	805	776	29	25 Manufacture of fabricated metal products, except machinery and equipment
26 Proizvodnja računara te elektroničkih i optičkih proizvoda	53	53	0	26 Manufacture of computer, electronic and optical products
27 Proizvodnja električne opreme	83	82	1	27 Manufacture of electrical equipment
28 Proizvodnja mašina i uređaja, d. n.	127	123	4	28 Manufacture of machinery and equipment n.e.c.
29 Proizvodnja motornih vozila, prikolica i poluprikolica	53	52	1	29 Manufacture of motor vehicles, trailers and semi- trailers
30 Proizvodnja ostalih prijevoznih sredstava	13	11	2	30 Manufacture of other transport equipment
31 Proizvodnja namještaja	266	251	15	31 Manufacture of furniture
32 Ostala prerađivačka industrija	85	79	6	32 Other manufacturing
33 Popravak i instaliranje mašina i opreme	154	147	7	33 Repair and installation of machinery and equipment
<b>D PROIZVODNJA I SNABDIJEVANJE ELEKTRIČNOM ENERGIJOM, PLINOM, PAROM I KLIMATIZACIJA</b>	<b>234</b>	<b>218</b>	<b>16</b>	<b>D ELECTRICITY, GAS, STEAM AND AIR CONDITIONING SUPPLY</b>
35 Proizvodnja i snabdijevanje električnom energijom, plinom, parom i klimatizacija	234	218	16	35 Electricity, gas, steam and air conditioning supply
<b>E SNABDIJEVANJE VODOM; UKLANJANJE OTPADNIH VODA, UPRAVLJANJE OTPADOM TE DJELATNOSTI SANACIJE OKOLIŠA</b>	<b>387</b>	<b>375</b>	<b>12</b>	<b>E WATER SUPPLY; SEWERAGE, WASTE MANAGEMENT AND REMEDICATION ACTIVITIES</b>
36 Sakupljanje, pročišćavanje i snabdijevanje vodom	140	139	1	36 Water collection, treatment and supply
37 Uklanjanje otpadnih voda	10	10	0	37 Sewerage
38 Sakupljanje otpada, djelatnosti obrade i zbrinjavanja otpada; reciklaža materijala	221	213	8	38 Waste collection, treatment and disposal activities; materials recovery

KD BiH 2010 (NACE Rev. 2) područja i oblasti	Ukupno <i>Total</i>	Aktivna preduzeća u smislu okvira za provođenje statističkih istraživanja  <i>Active enterprises in terms of a framework for conducting statistical surveys</i>		KD BiH 2010 (NACE Rev. 2) sections and divisions
		Aktivna preduzeća koja su podnijela finansijske izvještaje  <i>Active enterprises that submitted financial reports</i>	Aktivna preduzeća registrovana od 01.01. do 30.06. tekuće godine  <i>Active enterprises registered from 01.01. to 30.06. of the current year</i>	
39 Djelatnosti sanacije okoliša te ostale djelatnosti upravljanja otpadom	16	13	3	39 Remediation activities and other waste management services
<b>F GRAĐEVINARSTVO</b>	<b>2268</b>	2175	93	<b>F CONSTRUCTION</b>
41 Gradnja građevina visokogradnje	806	758	48	41 Construction of buildings
42 Gradnja građevina niskogradnje	330	316	14	42 Civil engineering
43 Specijalizovane građevinske djelatnosti	1132	1101	31	43 Specialised construction activities
<b>G TRGOVINA NA VELIKO I NA MALO; POPRAVAK MOTORNIH VOZILA I MOTOCIKALA</b>	<b>10504</b>	10134	370	<b>G WHOLESALE AND RETAIL TRADE; REPAIR OF MOTOR VEHICLES AND MOTORCYCLES</b>
45 Trgovina na veliko i na malo motornim vozilima i motociklima; popravak motornih vozila i motocikala	1242	1192	50	45 Wholesale and retail trade and repair of motor vehicles and motorcycles
46 Trgovina na veliko, osim trgovine motornim vozilima i motociklima	4993	4826	167	46 Wholesale trade, except of motor vehicles and motorcycles
47 Trgovina na malo, osim trgovine motornim vozilima i motociklima	4269	4116	153	47 Retail trade, except of motor vehicles and motorcycles
<b>H PRIJEVOZ I SKLADIŠTENJE</b>	<b>2108</b>	2037	71	<b>H TRANSPORTATION AND STORAGE</b>
49 Kopneni prijevoz i cjevovodni transport	1658	1609	49	49 Land transport and transport via pipelines
50 Vodeni prijevoz	15	12	3	50 Water transport
51 Zračni prijevoz	2	2	0	51 Air transport
52 Skladištenje i pomoćne djelatnosti u prijevozu	418	399	19	52 Warehousing and support activities for transportation
53 Poštanske i kurirske djelatnosti	15	15	0	53 Postal and courier activities
<b>I DJELATNOSTI PRUŽANJA SMJEŠTAJA TE PRIPREME I USLUŽIVANJA HRANE (HOTELIJERSTVO I UGOSTITELJSTVO)</b>	<b>1024</b>	944	80	<b>I ACCOMMODATION AND FOOD SERVICE ACTIVITIES</b>
55 Smještaj	337	320	17	55 Accommodation
56 Djelatnosti pripreme i usluživanja hrane i pića	687	624	63	56 Food and beverage service activities
<b>J INFORMACIJE I KOMUNIKACIJE</b>	<b>1298</b>	1213	85	<b>J INFORMATION AND COMMUNICATION</b>
58 Izdavačke djelatnosti	151	147	4	58 Publishing activities
59 Proizvodnja filmova, videofilmova i televizijskog programa, djelatnosti snimanja zvučnih zapisa i izdavanja muzičkih zapisa	84	82	2	59 Motion picture, video and television programme production, sound recording and music publishing activities
60 Emitiranje programa	157	155	2	60 Programming and broadcasting activities
61 Telekomunikacije	97	91	6	61 Telecommunications

KD BiH 2010 (NACE Rev. 2) područja i oblasti	Ukupno <i>Total</i>	Aktivna preduzeća u smislu okvira za provođenje statističkih istraživanja  <i>Active enterprises in terms of a framework for conducting statistical surveys</i>		KD BiH 2010 (NACE Rev. 2) sections and divisions
		Aktivna preduzeća koja su podnijela finansijske izvještaje  <i>Active enterprises that submitted financial reports</i>	Aktivna preduzeća registrovana od 01.01. do 30.06. tekuće godine  <i>Active enterprises registered from 01.01. to 30.06. of the current year</i>	
62 Računarsko programiranje, savjetovanje i djelatnosti povezane s njima	676	618	58	62 Computer programming, consultancy and related activities
63 Informacijske uslužne djelatnosti	133	120	13	63 Information service activities
<b>K FINANSIJSKE DJELATNOSTI I DJELATNOSTI OSIGURANJA</b>	<b>242</b>	<b>229</b>	<b>13</b>	<b>K FINANCIAL AND INSURANCE ACTIVITIES</b>
64 Finansijske uslužne djelatnosti, osim osiguranja i penzijskih fondova	80	76	4	64 Financial service activities, except insurance and pension funding
65 Osiguranje, reosiguranje i penzijski fondovi, osim obaveznog socijalnog osiguranja	27	27	0	65 Insurance, reinsurance and pension funding, except compulsory social security
66 Pomoćne djelatnosti kod finansijskih usluga i djelatnosti osiguranja	135	126	9	66 Activities auxiliary to financial services and insurance activities
<b>L POSLOVANJE NEKRETNINAMA</b>	<b>1163</b>	<b>1103</b>	<b>60</b>	<b>L REAL ESTATE ACTIVITIES</b>
68 Poslovanje nekretninama	1163	1103	60	68 Real estate activities
<b>M STRUČNE, NAUČNE I TEHNIČKE DJELATNOSTI</b>	<b>3387</b>	<b>3200</b>	<b>187</b>	<b>M PROFESSIONAL, SCIENTIFIC AND TECHNICAL ACTIVITIES</b>
69 Pravne i računovodstvene djelatnosti	776	755	21	69 Legal and accounting activities
70 Upravljačke djelatnosti; savjetovanje u vezi s upravljanjem	505	438	67	70 Activities of head offices; management consultancy activities
71 Arhitektonske i inženjerske djelatnosti; tehničko ispitivanje i analiza	1242	1188	54	71 Architectural and engineering activities; technical testing and analysis
72 Naučno istraživanje i razvoj	66	64	2	72 Scientific research and development
73 Promocija (reklama i propaganda) i istraživanje tržišta	448	417	31	73 Advertising and market research
74 Ostale stručne, naučne i tehničke djelatnosti	138	129	9	74 Other professional, scientific and technical activities
75 Veterinarske djelatnosti	212	209	3	75 Veterinary activities
<b>N ADMINISTRATIVNE I POMOĆNE USLUŽNE DJELATNOSTI</b>	<b>1194</b>	<b>1067</b>	<b>127</b>	<b>N ADMINISTRATIVE AND SUPPORT SERVICE ACTIVITIES</b>
77 Djelatnosti iznajmljivanja i davanja u zakup (leasing)	290	263	27	77 Rental and leasing activities
78 Djelatnosti posredovanja u zapošljavanju	77	65	12	78 Employment activities
79 Putničke agencije, organizatori putovanja, turoperator i ostale rezervacijske usluge te djelatnosti povezane s njima	321	291	30	79 Travel agency, tour operator and other reservation service and related activities
80 Zaštitne i istražne djelatnosti	62	61	1	80 Security and investigation activities



KD BiH 2010 (NACE Rev. 2) područja i oblasti	Ukupno Total	Aktivna preduzeća u smislu okvira za provođenje statističkih istraživanja <i>Active enterprises in terms of a framework for conducting statistical surveys</i>		KD BiH 2010 (NACE Rev. 2) sections and divisions
		Aktivna preduzeća koja su podnijela finansijske izvještaje <i>Active enterprises that submitted financial reports</i>	Aktivna preduzeća registrovana od 01.01. do 30.06. tekuće godine <i>Active enterprises registered from 01.01. to 30.06. of the current year</i>	
81 Usluge u vezi s upravljanjem i održavanjem zgrada te djelatnosti uređenja i održavanja zelenih površina	163	133	30	81 Services to buildings and landscape activities
82 Kancelarijsko administrativne i pomoćne djelatnosti te ostale poslovne pomoćne djelatnosti	281	254	27	82 Office administrative, office support and other business support activities
<b>O JAVNA UPRAVA I ODBRANA; OBAVEZNO SOCIJALNO OSIGURANJE</b>	<b>748</b>	<b>742</b>	<b>6</b>	<b>O PUBLIC ADMINISTRATION AND DEFENCE; COMPULSORY SOCIAL SECURITY</b>
84 Javna uprava i odbrana; obavezno socijalno osiguranje	748	742	6	84 Public administration and defence; compulsory social security
<b>P OBRAZOVANJE</b>	<b>1583</b>	<b>1549</b>	<b>34</b>	<b>P EDUCATION</b>
85 Obrazovanje	1583	1549	34	85 Education
<b>Q DJELATNOSTI ZDRAVSTVENE I SOCIJALNE ZAŠTITE</b>	<b>1220</b>	<b>1168</b>	<b>52</b>	<b>Q HUMAN HEALTH AND SOCIAL WORK ACTIVITIES</b>
86 Djelatnosti zdravstvene zaštite	778	752	26	86 Human health activities
87 Djelatnosti socijalne zaštite u ustanovama sa smještajem	149	142	7	87 Residential care activities
88 Djelatnosti socijalne zaštite bez smještaja	293	274	19	88 Social work activities without accommodation
<b>R UMJETNOST, ZABAVA I REKREACIJA</b>	<b>1571</b>	<b>1470</b>	<b>101</b>	<b>R ARTS, ENTERTAINMENT AND RECREATION</b>
90 Kreativne, umjetničke i zabavne djelatnosti	198	191	7	90 Creative, arts and entertainment activities
91 Biblioteke, arhivi, muzeji i ostale kulturne djelatnosti	139	139	0	91 Libraries, archives, museums and other cultural activities
92 Djelatnosti kockanja i kladenja	90	89	1	92 Gambling and betting activities
93 Sportske, zabavne i rekreacijske djelatnosti	1144	1051	93	93 Sports activities and amusement and recreation activities
<b>S OSTALE USLUŽNE DJELATNOSTI</b>	<b>3448</b>	<b>2938</b>	<b>510</b>	<b>S OTHER SERVICE ACTIVITIES</b>
94 Djelatnosti članskih organizacija	3076	2586	490	94 Activities of membership organisations
95 Popravak računara i predmeta za ličnu upotrebu i domaćinstvo	112	108	4	95 Repair of computers and personal and household goods
96 Ostale lične uslužne djelatnosti	260	244	16	96 Other personal service activities
<b>T DJELATNOSTI DOMAĆINSTAVA KAO POSLODAVACA; DJELATNOSTI DOMAĆINSTAVA KOJA PROIZVODE RAZLIČITA DOBRA I OBAVLJAJU RAZLIČITE USLUGE ZA VLASTITE POTREBE</b>	<b>0</b>	<b>0</b>	<b>0</b>	<b>T ACTIVITIES OF HOUSEHOLDS AS EMPLOYERS; UNDIFFERENTIATED GOODS- AND SERVICES-PRODUCING ACTIVITIES OF HOUSEHOLDS FOR OWN USE</b>

KD BiH 2010 (NACE Rev. 2) područja i oblasti	Ukupno <i>Total</i>	Aktivna preduzeća u smislu okvira za provođenje statističkih istraživanja <i>Active enterprises in terms of a framework for conducting statistical surveys</i>		KD BiH 2010 (NACE Rev. 2) sections and divisions
		Aktivna preduzeća koja su podnijela finansijske izvještaje <i>Active enterprises that submitted financial reports</i>	Aktivna preduzeća registrovana od 01.01. do 30.06. tekuće godine <i>Active enterprises registered from 01.01. to 30.06. of the current year</i>	
97 Djelatnosti domaćinstava kao poslodavaca koji zapošljavaju posluđu	0	0	0	97 Activities of households as employers of domestic personnel
98 Djelatnosti privatnih domaćinstava koja proizvode različita dobra i obavljaju različite usluge za vlastite potrebe	0	0	0	98 Undifferentiated goods- and services-producing activities of private households for own use
<b>U DJELATNOSTI VANETERITRIJALNIH ORGANIZACIJA I ORGANA</b>	<b>0</b>	<b>0</b>	<b>0</b>	<b>U ACTIVITIES OF EXTRATERRITORIAL ORGANISATIONS AND BODIES</b>
99 Djelatnosti vanteritorijalnih organizacija i organa	0	0	0	99 Activities of extraterritorial organisations and bodies

**Tabela 2. Aktivna preduzeća u SPR u smislu okvira za provođenje statističkih istraživanja prema područjima KD BiH 2010 (NACE Rev. 2) i klasama po broju zaposlenih**  
**Table 2. Active enterprises in SBR in terms of a framework for conducting of statistical surveys by sections of KD BiH 2010 (NACE Rev.2) and employment classes**

Stanje SPR, 30. 06.2019.

SBR data as of June, 30. 2019.

KD BiH 2010 (NACE Rev. 2) područja djelatnosti	Aktivna preduzeća u smislu okvira za provođenje statističkih istraživanja  <i>Active enterprises in terms of a framework for conducting statistical surveys</i>	Aktivna preduzeća koja su podnijela finansijske izvještaje prema klasama po broju zaposlenih  <i>Active enterprises that submitted financial reports by employment classes</i>							Aktivna preduzeća registrovana od 01.01. do 30.06. tekuće godine  <i>Active enterprises registered from 01.01. to 30.06. of the current year</i>	KD BiH 2010 (NACE Rev. 2) sections
		Ukupno <i>Total</i>	0-9	10-19	20-49	50-249	250 i više <i>250 and more</i>	Podatak nije raspoloživ <i>Data not available</i>		
a	1 (2+9)	2 (3 do 8)	3	4	5	6	7	8	9	a
<b>Ukupno</b>	<b>38537</b>	<b>36486</b>	<b>27207</b>	<b>3649</b>	<b>3026</b>	<b>2176</b>	<b>373</b>	<b>55</b>	<b>2051</b>	<b>Total</b>
A Poljoprivreda, šumarstvo i ribolov	927	874	712	97	41	17	7	0	53	A <i>Agriculture, forestry and fishing</i>
B Vađenje ruda i kamena	191	187	115	24	23	14	11	0	4	B <i>Mining and quarrying</i>
C Prerađivačka industrija	5040	4863	2969	725	575	473	121	0	177	C <i>Manufacturing</i>
D Proizvodnja i snabdijevanje električnom energijom, plinom, parom i klimatizacija	234	218	175	7	11	9	16	0	16	D <i>Electricity, gas, steam and air conditioning supply</i>
E Snabdijevanje vodom; uklanjanje otpadnih voda, upravljanje otpadom te djelatnosti sanacije okoliša	387	375	160	56	92	63	4	0	12	E <i>Water supply; sewerage, waste management and remediation activities</i>
F Građevinarstvo	2268	2175	1482	289	259	139	6	0	93	F <i>Construction</i>
G Trgovina na veliko i na malo; popravak motornih vozila i motocikala	10504	10134	8169	1010	625	281	49	0	370	G <i>Wholesale and retail trade; repair of motor vehicles and motorcycles</i>
H Prijevoz i skladištenje	2108	2037	1539	279	145	64	10	0	71	H <i>Transportation and storage</i>
I Djelatnosti pružanja smještaja te pripreme i usluživanja hrane (hotelijerstvo i ugostiteljstvo)	1024	944	687	118	97	40	2	0	80	I <i>Accommodation and food service activities</i>
J Informacije i komunikacije	1298	1213	932	144	73	55	9	0	85	J <i>Information and communication</i>
K Finansijske djelatnosti i djelatnosti osiguranja	242	229	133	18	17	38	21	2	13	K <i>Financial and insurance activities</i>

KD BiH 2010 (NACE Rev. 2) područja djelatnosti	Aktivna preduzeća u smislu okvira za provođenje statističkih istraživanja  <i>Active enterprises in terms of a framework for conducting statistical surveys</i>	Aktivna preduzeća koja su podnijela finansijske izvještaje prema klasama po broju zaposlenih  <i>Active enterprises that submitted financial reports by employment classes</i>							Aktivna preduzeća registrovana od 01.01. do 30.06. tekuće godine  <i>Active enterprises registered from 01.01. to 30.06. of the current year</i>	KD BiH 2010 (NACE Rev. 2) sections
		Ukupno  <i>Total</i>	0-9	10-19	20-49	50-249	250 i više  250 and more	Podatak nije raspoloživ  <i>Data not available</i>		
L Poslovanje nekretninama	1163	1103	1032	35	23	13	0	0	60	L Real estate activities
M Stručne, naučne i tehničke djelatnosti	3387	3200	2796	253	107	42	2	0	187	M Professional, scientific and technical activities
N Administrativne i pomoćne uslužne djelatnosti	1194	1067	867	87	65	38	10	0	127	N Administrative and support service activities
O Javna uprava i odbrana; obavezno socijalno osiguranje	748	742	142	119	197	234	50	0	6	O Public administration and defence; compulsory social security
P Obrazovanje	1583	1549	468	106	497	471	7	0	34	P Education
Q Djelatnosti zdravstvene i socijalne zaštite	1220	1168	745	155	88	140	38	2	52	Q Human health and social work activities
R Umjetnost, zabava i rekreacija	1571	1470	1278	71	60	36	10	15	101	R Arts, entertainment and recreation
S Ostale uslužne djelatnosti	3448	2938	2806	56	31	9	0	36	510	S Other service activities
T Djelatnosti domaćinstava kao poslodavca; djelatnosti domaćinstava koja proizvode različita dobra i obavljaju različite usluge za vlastite potrebe	0	0	0	0	0	0	0	0	0	T Activities of households as employers; undifferentiated goods- and services-producing activities of households for own use
U Djelatnosti vanteritorijalnih organizacija i organa	0	0	0	0	0	0	0	0	0	U Activities of extraterritorial organisations and bodies

**Tabela 3. Aktivna preduzeća u SPR u smislu okvira za provođenje statističkih istraživanja prema područjima KD BiH 2010 (NACE Rev. 2) i klasama prihoda**

**Table 3. Active enterprises in SBR in terms of a framework for conducting of statistical surveys by sections of KD BiH 2010 (NACE Rev.2) and turnover classes**

Stanje SPR, 30. 06. 2019.

SBR data as of June, 30. 2019.

KD BiH 2010 (NACE Rev. 2) područja djelatnosti	Aktivna preduzeća u smislu okvira za provođenje statističkih istraživanja <i>Active enterprises in terms of a framework for conducting statistical surveys</i>	Aktivna preduzeća koja su podnijela finansijske izvještaje prema klasama prihoda (u hiljadama KM) <i>Active enterprises that submitted financial reports by turnover classes (in thousands of KM)</i>								Aktivna preduzeća registrovana od 01.01. do 30.06. tekuće godine <i>Active enterprises registered from 01.01. to 30.06. of the current year</i>	KD BiH 2010 (NACE Rev. 2) sections
		Ukupno <i>Total</i>	0-99	100-499	500-3.999	4.000-19.999	20.000-99.999	100.000 i više <i>100.000 and more</i>	Podatak nije raspoloživ <i>Data not available</i>		
a	1 (2+10)	2 (3 do 9)	3	4	5	6	7	8	9	10	a
<b>Ukupno</b>	<b>38537</b>	<b>36486</b>	<b>14679</b>	<b>9188</b>	<b>9200</b>	<b>2193</b>	<b>510</b>	<b>107</b>	<b>609</b>	<b>2051</b>	<b>Total</b>
A Poljoprivreda, šumarstvo i ribolov	927	874	320	282	228	36	4	1	3	53	A <i>Agriculture, forestry and fishing</i>
B Vađenje ruda i kamena	191	187	60	48	49	20	9	1	0	4	B <i>Mining and quarrying</i>
C Prerađivačka industrija	5040	4863	1376	1331	1552	447	135	22	0	177	C <i>Manufacturing</i>
D Proizvodnja i snabdijevanje električnom energijom, plinom, parom i klimatizacija	234	218	98	32	50	11	16	11	0	16	D <i>Electricity, gas, steam and air conditioning supply</i>
E Snabdijevanje vodom; uklanjanje otpadnih voda, upravljanje otpadom te djelatnosti sanacije okoliša	387	375	65	88	178	40	4	0	0	12	E <i>Water supply; sewerage, waste management and remediation activities</i>
F Građevinarstvo	2268	2175	706	620	676	153	18	2	0	93	F <i>Construction</i>
G Trgovina na veliko i na malo; popravak motornih vozila i motocikala	10504	10134	3006	2739	3217	929	204	39	0	370	G <i>Wholesale and retail trade; repair of motor vehicles and motorcycles</i>
H Prijevoz i skladištenje	2108	2037	544	735	645	101	9	3	0	71	H <i>Transportation and storage</i>
I Djelatnosti pružanja smještaja te pripreme i usluživanja hrane (hotelijerstvo i ugostiteljstvo)	1024	944	433	312	180	18	0	0	1	80	I <i>Accommodation and food service activities</i>
J Informacije i komunikacije	1298	1213	508	393	251	48	8	4	1	85	J <i>Information and communication</i>
K Finansijske djelatnosti i djelatnosti osiguranja	242	229	67	45	53	32	29	3	0	13	K <i>Financial and insurance activities</i>

KD BiH 2010 (NACE Rev. 2) područja djelatnosti	Aktivna preduzeća u smislu okvira za provođenje statističkih istraživanja <i>Active enterprises in terms of a framework for conducting statistical surveys</i>	Aktivna preduzeća koja su podnijela finansijske izvještaje prema klasama prihoda (u hiljadama KM) <i>Active enterprises that submitted financial reports by turnover classes (in thousands of KM)</i>								Aktivna preduzeća registrovana od 01.01. do 30.06. tekuće godine <i>Active enterprises registered from 01.01. to 30.06. of the current year</i>	KD BiH 2010 (NACE Rev. 2) sections
		Ukupno <i>Total</i>	0-99	100-499	500-3.999	4.000-19.999	20.000-99.999	100.000 i više <i>100.000 and more</i>	Podatak nije raspoloživ <i>Data not available</i>		
L Poslovanje nekretninama	1163	1103	814	164	108	16	1	0	0	60	L Real estate activities
M Stručne, naučne i tehničke djelatnosti	3387	3200	1628	1033	490	39	5	1	4	187	M Professional, scientific and technical activities
N Administrativne i pomoćne uslužne djelatnosti	1194	1067	570	298	166	28	5	0	0	127	N Administrative and support service activities
O Javna uprava i odbrana; obavezno socijalno osiguranje	748	742	39	94	233	147	43	16	170	6	O Public administration and defence; compulsory social security
P Obrazovanje	1583	1549	334	232	644	20	2	0	317	34	P Education
Q Djelatnosti zdravstvene i socijalne zaštite	1220	1168	471	289	271	70	11	4	52	52	Q Human health and social work activities
R Umjetnost, zabava i rekreacija	1571	1470	1079	193	99	31	7	0	61	101	R Arts, entertainment and recreation
S Ostale uslužne djelatnosti	3448	2938	2561	260	110	7	0	0	0	510	S Other service activities
T Djelatnosti domaćinstava kao poslodavca; djelatnosti domaćinstava koja proizvode različita dobra i obavljaju različite usluge za vlastite potrebe	0	0	0	0	0	0	0	0	0	0	T Activities of households as employers; undifferentiated goods- and services-producing activities of households for own use
U Djelatnosti vanteritorijalnih organizacija i organa	0	0	0	0	0	0	0	0	0	0	U Activities of extraterritorial organisations and bodies

## METODOLOŠKA OBJAŠNENJA

### Izvori i metode prikupljanja podataka

Osnovni izvori podataka za SPR su administrativni poslovni registri koje vodi Federalni zavod za statistiku FBiH (zajedno s Poreznom upravom FBiH), Republički zavod za statistiku Republike Srpske i Ekspozitura Agencije za statistiku BiH u Distriktu Brčko BiH (zajedno sa Poreznom Upravom DBBiH).

Pored podataka koji se preuzimaju iz administrativnih poslovnih registara, kao izvori za ažuriranje SPR-a koriste se i podaci iz Jedinstvenog registra poslovnih subjekata u BiH, Centralne banke BiH (transakcijski račun aktivan/blokiran/zatvoren) koje Agencija za statistiku BiH preuzima na polugodišnjem nivou, te podaci prikupljeni i obrađeni kroz redovna statistička istraživanja.

Primarni izvor podataka o poslovnim prihodima preduzeća i prosječnom broju zaposlenih osoba su godišnji finansijski izvještaji za prethodnu godinu.

Preduzeća koja u finansijskom izvještaju imaju prikazane samo prihode, a ne i podatak o broju zaposlenih, ili, koja imaju podatak o zaposlenim, a ne i podatak o prihodu u saopštenju su razvrstana u posebnu kolonu „Podatak nije raspoloživ“, odgovarajuće tabele.

Ovim saopćenjem nisu obuhvaćeni obrtnici (fizičke osobe koje obavljaju ekonomsku djelatnost). Kvaliteta i obim raspoloživih podataka o obrtnicima, još uvijek, nije dovoljno pouzdan za publikovanje.

### Obuhvat i uporedivost

Podaci o broju preduzeća odnose se na stanje Statističkog poslovnog registra (SPR) na dan 30.06. tekuće godine, dok se podaci koji se preuzimaju iz godišnjih finansijskih izvještaja odnose na prethodnu godinu. Zbog toga, preduzeća osnovana u tekućoj godini nije bilo moguće razvrstati po klasama zaposlenih, odnosno, klasama poslovnih prihoda.

Saopćenjem su obuhvaćeni sljedeći subjekti:

- preduzeća koja su podnijela finansijske izvještaje za prethodnu godinu, pa su za njih raspoloživi podaci o broju zaposlenih i/ili poslovnom prihodu;
- preduzeća registrovana u periodu od 01.01. do 30.06. tekuće godine, te za njih nisu raspoloživi finansijski izvještaji za prethodnu godinu pa samim tim ni podaci o broju zaposlenih i poslovnom prihodu.

## METHODOLOGICAL EXPLANATION

### Sources and methods of data collection

*The basic sources of data collection for SBR are administrative Business Registers which are kept by the Institute for Statistics of the Federation of BiH (together with the Tax Administration of FBiH), Institute for Statistics of Republika Srpska and Branch office of the Agency for Statistics of BiH in the Brcko District (together with the Taxation Authority of the Brcko District).*

*Apart from the data drawn from administrative business registers, the data from the Central Bank of BiH, Single Registry of Accounts of Business Entities in BiH (transaction account active/blocked/closed), which the Agency for Statistics of BiH obtains on a semi-annual basis, data collected and processed through regular statistical surveys are also used for updating the SBR.*

*The primary source for the data on turnover of enterprises and the average number of persons employed are annual financial reports for the previous year.*

*Enterprises, which in their financial report only provide data on turnover and not on number of persons employed, or which provide data on the number of persons employed, but not on turnover, are classified in the separate column "Data not available" of the corresponding table of the First Release.*

*This Release does not cover entrepreneurs (natural persons conducting an economic activity). Quality and scope of available data on them are still not reliable enough for publication.*

### Coverage and comparability

*Data on the number of enterprises refer to the status of the Statistical Business Register (SBR) as on 30.06. of the current year, while the data taken from the Annual Financial Reports refer to the previous year. As a result, enterprises established in the current year could not be classified by classes of employees, or, classes of turnover.*

*The First Release covers the following entities:*

- *Enterprises which submitted their financial reports for the previous year, so the data on number of persons employed and/or turnover are available;*
- *Enterprises registered in the period from 01.01 to 30.06. of the current year, so financial reports for them for the previous year are not available and therefore neither data on the number of persons employed and turnover are available.*

Klasifikacija djelatnosti je klasifikacija svih ekonomskih djelatnosti, a koristi se za prikupljanje, upisivanje, obradu i diseminaciju statističkih podataka. Ona se koristi i za razvrstavanje poslovnih subjekata (pravnih i fizičkih osoba) prema ekonomskim djelatnostima koje obavljaju, kao i za vođenje statističkog poslovnog registra i drugih poslovnih administrativnih registara.

**KD BiH 2010** je nova klasifikacija djelatnosti i izrađena je na osnovu važeće Statističke klasifikacije ekonomskih djelatnosti u EU, NACE Rev. 2. Istovremena uporedivost KD BiH 2010 s Međunarodnom standardnom klasifikacijom ekonomskih djelatnosti – ISIC Rev. 4 proizilazi iz činjenice da su prva dva nivoa klasificiranja (područja i oblasti) NACE Rev. 2 identična i u ISIC Rev. 4.

Prema Zakonu o klasifikaciji djelatnosti BiH ("Službeni glasnik BiH", broj 76/06, 100/08 i 32/10), i Odluci o Klasifikaciji djelatnosti BiH ("Službeni glasnik BiH", broj 47/10) nova klasifikacija djelatnosti KD BiH 2010 u upotrebi je od 01.01.2011. Stoga su u SPR-u svim preduzećima od strane statističkih institucija pridružene i šifre djelatnosti prema novoj klasifikaciji KD BiH 2010. Nove šifre u SPR-u preduzećima su dodijeljene na osnovu podataka iz više izvora: namjenski provedenog statističkog istraživanja, već raspoloživih podataka iz redovnih statističkih istraživanja i korištenjem posebnih statističkih metoda. Nezavisno, preduzeća imaju obavezu da kod mjerodavnih institucija, u za to određenim rokovima, usaglasе šifre djelatnosti prema novoj klasifikaciji.

## Objašnjenja

**Ekonomska djelatnost** predstavlja kombinaciju sredstava kao što su kapitalna dobra, radna snaga, proizvodne tehnike, poluproizvodi i sl., u svrhu proizvodnje proizvoda (dobara i usluga). Stoga je ekonomska djelatnost određena inputom sredstava, proizvodnim procesom i outputom proizvoda.

**Aktivna preduzeća** u smislu okvira za provođenje statističkih istraživanja su preduzeća koja su podnijela finansijske izvještaje za prethodnu godinu, kao i preduzeća registrovana od 01.01. do 30.06. tekuće godine mada za njih nije poznato jesu li već stvarno počela obavljati djelatnost.

Prema preporukama Evropske komisije (2003/361/EC) koriste se tri kriterija za razvrstavanje preduzeća prema veličini: broj zaposlenih, poslovni prihodi i bilansa stanja. Broj zaposlenih je primarni kriterij i kombinuje se s jednim od druga dva kriterija. Za uspostavljanje prvih podataka o veličini preduzeća preporučuje se pragmatičan pristup, tj. samostalno korištenje primarnog kriterija (broj zaposlenih).

*The Classification of Activities is classification of all economic activities, and is used for collecting, compiling, processing, and disseminating statistical data. It is also used for classifying business entities (legal units and natural persons) according to the economic activity they perform, as well as for maintaining the statistical business register and other administrative business registers.*

***KD BiH 2010** is a new classification of activities based on the existing Statistical Classification of Economic Activities in the European Community – NACE Rev. 2. Parallel comparability of KD BiH 2010 with the United Nation's International Standard Industrial Classification of all Economic Activities - ISIC Rev. 4 comes from the fact that first two levels of classification (sections and divisions) of NACE Rev. 2 are identical in ISIC Rev. 4.*

*Based on the Act on the Classification of Activities of BiH ("Official Gazette BiH", No. 76/06, 100/08, 31/10), and the Decision on the Classification of Activities of BiH ("Official Gazette BiH", No. 47/10), the new Classification of Activities of BiH (KD BiH 2010) has been in use since 01.01.2011. Therefore, the statistical institutions have added activity codes to all enterprises in the SBR, based on the new classification - KD BiH 2010. New codes in the SBR have been assigned to enterprises based on the data from multiple sources: purposefully conducted statistical survey, already available data from regular statistical surveys and by using special statistical methods. Nevertheless, enterprises have a legal obligation to responsible institutions to adjust activity codes according to the new classification, within given deadlines.*

## Explanations

***Economic activity** represents a combination of resources such as capital goods, labour force, manufacturing techniques, intermediary products and similar for the production of products (goods and services). Therefore, the economic activity is determined by the input of resources, production process and an output of products.*

***Active enterprises**, in terms of a sample framework for conducting statistical surveys, are enterprises that have submitted Financial Reports for the previous year, as well as enterprises registered from 01.01 to 30.06. of the current year though it is not known whether they have started performing their activity.*

*According to the Commission Recommendation (2003/361/EC), three criteria are used for **classifying of enterprises by size**: number of persons employed, turnover and balance sheet. The number of persons employed is primary criteria and is combined with one of the two other criteria. To obtain first data on the size of enterprises, a pragmatic approach is recommended, i.e. independent use of the primary criteria (number of persons employed).*



---

**Izdaje i štampa Agencija za statistiku Bosne i Hercegovine, 71000 Sarajevo, Zelenih beretki 26**  
*Published and printed by the Agency for Statistics of the Bosnia and Herzegovina, 71000 Sarajevo, Zelenih beretki 26*

**Telefon/Phone: +387 (33) 911 911 · Telefaks/Telefax: +387 (33) 220 622**  
**Elektronska pošta/E-mail : bhas@bhas.gov.ba · Internetska stranica/Web site: <http://www.bhas.gov.ba>**

**Odgovara: dr. sc. Velimir Jukić, Direktor**  
*Person responsible: Velimir Jukić, PhD, Director*

**Saopćenje priredili: Dženita Mustafić, Branislava Cvijetić**  
*Prepared by: Ms. Dženita Mustafić and Ms. Branislava Cvijetić*

**Podaci iz ovog saopćenja objavljuju se i na internetu**  
*First Release data are also published on the Internet*

---