



САОПШТЕЊЕ

FIRST RELEASE



Молимо кориснике да приликом употребе података обавезно наведу извор
Users are kindly requested to mention the data source

ГОДИНА/YEAR XV

САРАЈЕВО, 30.04.2020.

БРОЈ/NUMBER 1

ДЕМОГРАФИЈА И СОЦИЈАЛНЕ СТАТИСТИКЕ

DEMOGRAPHY AND SOCIAL STATISTICS

СТАТИСТИКА ОБРАЗОВАЊА- ОСНОВНО ОБРАЗОВАЊЕ У ШКОЛСКОЈ 2019/2020. ГОДИНИ

EDUCATION STATISTICS- PRIMARY EDUCATION IN THE SCHOOL YEAR 2019/2020

У школској 2019/2020. години у БиХ у 1.785 основних школа уписано је 273.795 ученика, што је у односу на претходну школску годину мање за 6.223 ученика, или 2,2 %. Учешће броја ученица у односу на укупан број ученика износи 48,6%.

In the school year 2019/2020, on the territory of BiH, there were 273.795 pupils enrolled in 1.785 schools, which was 6.223 pupils less or 2.2% lower in comparison with the previous year. The share of girls in the total number of pupils was 48.6%.

У школској 2019/2020. години у прве разреде је уписано 29.189 ученика, што је у односу на школску 2018/2019. годину мање за 5,2%.

In the school year 2019/2020, the number of pupils enrolled in the first grade was 29.189, which represented a decrease by 5.2% compared to 2018/2019.

Од укупног броја ученика, у нижим разредима (ISCED 1) је било 55,6% ученика, док је у вишим разредима (ISCED 2) било 44,4% ученика.

From the total number of pupils, 55.6% were in lower grades (ISCED 1) and 44.4% were in higher grades (ISCED 2).

У школској 2019/2020. години у наставни процес био је укључен 24.151 наставник, а од тога 17.614 жена или њих 72,9 %.

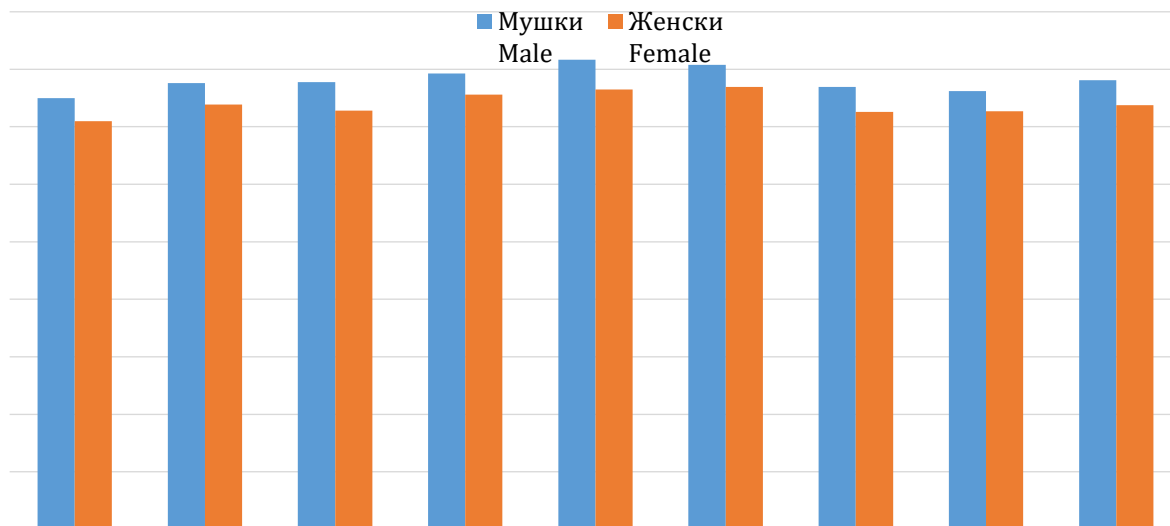
In the school year 2019/2020, there were 24.151 teachers included in the education process out of which 17.614 or 72.9 % women.

1. Ученици основних школа на почетку школске 2019/2020. године
Basic school pupils at the beginning of the school year 2019/2020

	Укупно одјељења <i>Total of classes</i>			Ученици <i>Pupils</i>										
	Свега <i>All</i>	Некомби- нована <i>Non- combined</i>	Комби- нована <i>Combined</i>	Свега <i>All</i>	Женски <i>Girls</i>	I-V разред <i>I-V grade</i>		VI-IX разред <i>VI-IX grade</i>		Уписани у први разред <i>Enrolled in first grade</i>		Поновци <i>Repeaters</i>		
						Свега <i>all</i>	Ученице <i>female</i>	Свега <i>all</i>	Ученице <i>female</i>	Свега <i>all</i>	Ученице <i>female</i>	Свега <i>all</i>	Ученице <i>female</i>	
Укупно	14.814	12.884	1.930	273.795	133.144	152.184	73.939	121.611	59.205	29.189	14.196	439	122	<i>Total</i>
Редовне основне школе	14.610	12.771	1.839	272.914	132.850	151.689	73.773	121.225	59.077	29.104	14.167	439	122	<i>Regular basic schools</i>
Основне школе за дјецу са посебним потребама	204	113	91	881	294	495	166	386	128	85	29	-	-	<i>Basic schools for children with special needs</i>

Графикон 1. Ученици основних школа по разредима на почетку школске 2019/2020. године

Graph 1. Basic school pupils by grade at the beginning of the school year 2019/2020



3. Ученици који су завршили основну школу на крају школске 2018/2019. године, према полу

Pupils who completed school at the end of the school year 2018/2019, by sex

	Завршили школу <i>Completed school</i>		
	Свега <i>All</i>	Ученице <i>Girls</i>	
Укупно	31.716	15.482	<i>Total</i>
Редовне основне школе	31.620	15.441	<i>Regular basic school</i>
Основне школе за дјецу са посебним потребама	96	41	<i>Schools for children with special needs</i>

4. Наставно особље основних школа на почетку школске 2019/2020. године

Basic school teachers at the beginning of the school year 2019/2020

	Наставници <i>Teachers</i>		Са пуним радним временом <i>Working full-time</i>				Са непуним радним временом <i>Working part-time</i>				ФТЕ-Еквивалент пуне запослености ¹ <i>FTE-Full-time equivalent employment</i>	
	Укупно <i>Total</i>	Жене <i>Females</i>	на одређено вријеме <i>on the permanent basis</i>		на неодређено вријеме <i>on the temporary basis</i>		на одређено вријеме <i>on the permanent basis</i>		на неодређено вријеме <i>on the temporary basis</i>			
			Свега <i>all</i>	Жене <i>females</i>	Свега <i>all</i>	Жене <i>females</i>	Свега <i>all</i>	Жене <i>females</i>	Свега <i>all</i>	Жене <i>females</i>		
Основне школе- укупно	24.151	17.614	14.958	11.686	2.239	1.854	3.807	2.028	3.147	2.046	19.528,6	<i>Basic schools-total</i>
Редовне основне школе	23.924	17.445	14.810	11.572	2.196	1.822	3.782	2.012	3.136	2.039	19.331,6	<i>Regular basic schools</i>
Основне школе за дјецу са посебним потребама	227	169	148	114	43	32	25	16	11	7	197,0	<i>Schools for children with special needs</i>

¹ Број наставника приказан у еквиваленту пуне запослености одговарао би стварном броју физичких лица.
Number of teachers shown with the Full-time equivalent would correspond to the real number of physical persons.

МЕТОДОЛОШКА ОБЈАШЊЕЊА

ИЗВОР ПОДАТАКА

Агенција за статистику БиХ агрегира и објављује податке добијене на основу статистичких истраживања о образовању која спроводе ентитетски заводи за статистику и Експозитура Агенције за статистику БиХ у Брчко дистрикту БиХ.

ДЕФИНИЦИЈЕ

Школом се у статистици образовања сматра група ученика организованих у једну школску јединицу, са једним или више наставника који изводе наставу одређене врсте, по одређеном наставном плану и програму, без обзира да ли је школа централна/матична, самостална, подручно одјељење или одјељење при другој врсти школе. Школом се сматрају и територијално издвојене јединице / подручна одјељења у саставу основне школе, као и одјељења за дјецу са посебним потребама при редовним основним школама.

Одјељење је група ученика коју, истовремено и у истој просторији, обучава у току школске године један наставник или више наставника сукцесивно.

С обзиром на разреде из којих су састављена, одјељења могу бити некомбинована и комбинована. **Некомбиновано** одјељење је одјељење у коме се налазе ученици само једног разреда. **Комбиновано** одјељење је одјељење у коме се налазе ученици два или више разреда.

Разред је степен школовања у којем ученици у одређеном интервалу времена, али најдуже у једној школској години, стичу одређен обим знања према наставном плану и програму одређене врсте школе.

Поновац је ученик који други пут или више пута уписује исти разред. Ученик упућен да понавља разред је онај ученик који је на крају школске године негативно оцијењен из три или више предмета (сагласно прописима за ту врсту школе) или онај који на крају школске године не положи поправни, односно разредни испит.

Знакови

- нема појаве

Напомена:

Подаци дати у овом саопштењу су прелиминарни подаци.

NOTES ON METHODOLOGY

SOURCE OF DATA

Agency for Statistics of BiH aggregates and publishes data collected on the basis of statistical education surveys implemented by entity statistical offices and District Brcko BiH.

DEFINITIONS

School, in education statistics, is a group of pupils organized into one school unit with one or more teachers who perform certain kind of teaching by certain educational plan and programme, irrespective of a school being central or independent school, a regional unit or a unit within another type of school. Schools are also considered territorially separated units/regional units within basic schools as well as classes for children with special needs, within regular basic schools.

Class is a group of pupils, who are simultaneously and in the same classroom, taught by one or more teachers successively, during one school year.

Considering the grades of which classes are consisted of, they can be non-combined and combined. **Non-combined** class is a class that consists of pupils of only one grade. **Combined** class is a class that consists of pupils of two or more grades.

Grade is a level of education in which pupils, in a certain time interval but no longer than one school year, attain a certain extent of knowledge in accordance with an educational plan and programme of a certain kind of school.

Repeater (a pupil who repeats the grade) is a pupil who enrolls to a same grade two or more times. Pupil instructed to repeat a grade is a pupil that has got negative marks in three or more subjects at the end of a school year (according to regulations for that kind of school) or a pupil that does not pass a resit at the end of the school year.

Symbols

- no occurrence

Note :

Data in this Release are preliminary data.

Издаје и штампа Агенција за статистику Босне и Херцеговине, 71000 Сарајево, Зелених беретки 26
Published and printed by the Agency for Statistics of the Bosnia and Herzegovina, 71000 Sarajevo, Zelenih beretki 26

Телефон/Phone: +387 (33) 911 911 · Телефакс/Telefax: +387 (33) 220 622
Електронска пошта/ E-mail : bhas@bhas.gov.ba · Интернетска страница/Web site: <http://www.bhas.gov.ba>

Одговара директор: др сц. Велимир Јукић
Person responsible: Velimir Jukić, Director

Саопштење приредила: Ведрана Ђерић
Prepared by: Vedrana Đerić

Подаци из овог саопштења објављују се и на интернету.
First Release data are also published on the Internet
