



PRIOPĆENJE

FIRST RELEASE



Molimo korisnike da prilikom uporabe podataka obavezno navedu izvor
Users are kindly requested to mention the data source

GODINA/ YEAR: XIV

SARAJEVO, 16.03.2020.

BROJ/ NUMBER: 1

DEMOGRAFIJA I SOCIJALNE STATISTIKE

DEMOGRAPHY AND SOCIAL STATISTICS

PROSJEČNE MJESEČNE ISPLAĆENE NETO PLAĆE ZAPOSLENIH ZA SIJEČANJ 2020. GODINE

AVERAGE MONTHLY PAID OFF NET EARNINGS OF PERSONS IN EMPLOYMENT JANUARY 2020

Prosječna mjesečna isplaćena neto plaća po zaposlenome u pravnim osobama u BiH za siječanj 2020. godine iznosila je 945 KM, što pokazuje nominalan pad za 0,7% u odnosu na prosinac 2019. godine.

In January 2020, the average monthly paid off net earning per person in employment in legal entities in BiH amounted to 945 KM, which represented the nominal decrease of 0,7% as compared to December 2019.

Prosječna mjesečna isplaćena neto plaća za siječanj 2020. godine u odnosu na siječanj 2019. godine nominalno je viša za 3,5%.

In comparison to January 2019 the average monthly paid off net earnings for the January 2020 was nominally by 3,5% higher.

1. PROSJEČNE MJESEČNE ISPLAĆENE NETO PLAĆE ZA SIJEČANJ 2020. GODINE

AVERAGE MONTHLY PAID OFF NET EARNINGS, January 2020

	I 2020	Indeksi Indices		
		<u>I 2020</u> XII 2019	<u>I 2020</u> I 2019	
Prosječna mjesečna isplaćena neto plaća, KM	945	99,3	103,5	<i>Average monthly paid off net earning, KM</i>

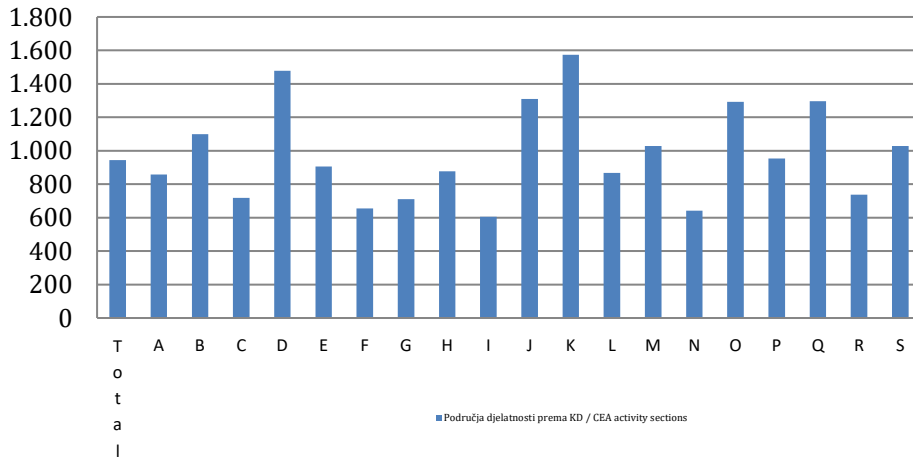
2. PROSJEČNE MJESEČNE ISPLAĆENE NETO PLAĆE ZA SIJEČANJ 2020. GODINE PREMA KDBiH
AVERAGE MONTHLY PAID NET EARNINGS ACCORDING TO CEA, January 2020

	I 2020	Nominalni indeksi <i>Nominal indices</i>			
		I 2020 XII 2019	I 2020 I 2019	I 2020 Ø2019	
Ukupno	945	99,3	103,5	102,6	Total
A Poljoprivreda, šumarstvo i ribarstvo	858	104,0	106,2	104,6	A <i>Agriculture, forestry and fishing</i>
B Vađenje ruda i kamena	1.099	100,7	102,7	103,6	B <i>Mining and quarrying</i>
C Prerađivačka industrija	719	99,5	103,9	103,4	C <i>Manufacturing</i>
D Proizvodnja i opskrba električnom energijom, plinom, parom i klimatizacija	1.479	101,6	99,5	102,8	D <i>Electricity, gas, steam and air conditioning supply</i>
E Opskrba vodom; uklanjanje otpadnih voda, gospodarenje otpadom, te djelatnosti sanacije okoliša	906	102,5	102,3	103,7	E <i>Water supply; sewerage, waste management and remediation activities</i>
F Građevinarstvo	656	101,8	106,3	105,1	F <i>Construction</i>
G Trgovina na veliko i malo; popravak motornih vozila i motocikala	711	99,6	105,6	103,1	G <i>Wholesale and retail trade; repair of motor vehicles and motorcycles</i>
H Prijevoz i skladištenje	877	102,2	104,7	104,9	H <i>Transportation and storage</i>
I Djelatnosti pružanja smještaja, te pripreme i usluživanja hrane	606	104,6	107,0	105,9	I <i>Accommodation and food service activities</i>
J Informacije i komunikacije	1.309	92,9	97,6	98,0	J <i>Information and communication</i>
K Financijske djelatnosti i djelatnosti osiguranja	1.573	94,5	101,6	100,8	K <i>Financial and insurance activities</i>
L Poslovanje nekretninama	868	103,9	106,8	105,5	L <i>Real estate activities</i>
M Stručne, znanstvene i tehničke djelatnosti	1.029	97,3	100,3	99,3	M <i>Professional, scientific and technical activities</i>
N Administrativne i pomoćne uslužne djelatnosti	641	100,1	104,3	101,6	N <i>Administrative and support service activities</i>
O Javna uprava i obrana, obvezno socijalno osiguranje	1.293	100,3	103,5	101,9	O <i>Public administration and defence; compulsory social security</i>
P Obrazovanje	953	99,6	104,7	100,8	P <i>Education</i>
Q Djelatnosti zdravstvene zaštite i socijalne skrbi	1.297	101,7	104,9	106,4	Q <i>Human health and social work activities</i>
R Umjetnost, zabava i rekreacija	738	101,4	108,5	106,2	R <i>Arts, entertainment and recreation</i>
S Ostale uslužne djelatnosti	1.029	94,8	102,7	100,2	S <i>Other service activities</i>

3. PROSJEČNE MJESEČNE ISPLAĆENE NETO PLAĆE ZA SIJEČANJ 2020. GODINE PREMA KDBiH
AVERAGE MONTHLY PAID OFF NET EARNINGS ACCORDING TO CEA, January 2020

	I 2020	Nominalni indeksi <i>Nominal indices</i>			Realni indeksi <i>Real indices</i>		
		I 2020 I 2019	I 2020 XII 2019	XII 2019 XI 2019	I 2020 XII 2019	XII 2019 XI 2019	
Ukupno	945	103,5	99,3	102,5	98,8	102,6	Total
A Poljoprivreda, šumarstvo i ribarstvo	858	106,2	104,0	100,4	103,5	100,5	A <i>Agriculture, forestry and fishing</i>
B Vađenje ruda i kamena	1.099	102,7	100,7	102,9	100,2	103,0	B <i>Mining and quarrying</i>
C Prerađivačka industrija	719	103,9	99,5	102,2	99,0	102,3	C <i>Manufacturing</i>
D Proizvodnja i opskrba električnom energijom, plinom, parom i klimatizacija	1.479	99,5	101,6	103,4	101,1	103,5	D <i>Electricity, gas, steam and air conditioning supply</i>
E Opskrba vodom; uklanjanje otpadnih voda, gospodarenje otpadom, te djelatnosti sanacije okoliša	906	102,3	102,5	100,8	102,0	100,9	E <i>Water supply; sewerage, waste management and remediation activities</i>
F Građevinarstvo	656	106,3	101,8	101,1	101,3	101,2	F <i>Construction</i>
G Trgovina na veliko i malo; popravak motornih vozila i motocikala	711	105,6	99,6	102,6	99,1	102,7	G <i>Wholesale and retail trade; repair of motor vehicles and motorcycles</i>
H Prijevoz i skladištenje	877	104,7	102,2	100,7	101,7	100,8	H <i>Transportation and storage</i>
I Djelatnosti pružanja smještaja, te pripreme i usluživanja hrane	606	107,0	104,6	100,0	104,0	100,1	I <i>Accommodation and food service activities</i>
J Informacije i komunikacije	1.309	97,6	92,9	104,6	92,5	104,7	J <i>Information and communication</i>
K Financijske djelatnosti i djelatnosti osiguranja	1.573	101,6	94,5	109,8	94,0	109,9	K <i>Financial and insurance activities</i>
L Poslovanje nekretninama	868	106,8	103,9	101,5	103,4	101,6	L <i>Real estate activities</i>
M Stručne, znanstvene i tehničke djelatnosti	1.029	100,3	97,3	101,8	96,8	101,9	M <i>Professional, scientific and technical activities</i>
N Administrativne i pomoćne uslužne djelatnosti	641	104,3	100,1	99,9	99,6	100,0	N <i>Administrative and support service activities</i>
O Javna uprava i obrana, obvezno socijalno osiguranje	1.293	103,5	100,3	100,9	99,8	101,0	O <i>Public administration and defence; compulsory social security</i>
P Obrazovanje	953	104,7	99,6	100,4	99,1	100,5	P <i>Education</i>
Q Djelatnosti zdravstvene zaštite i socijalne skrbi	1.297	104,9	101,7	104,4	101,2	104,5	Q <i>Human health and social work activities</i>
R Umjetnost, zabava i rekreacija	738	108,5	101,4	102,2	100,9	102,3	R <i>Arts, entertainment and recreation</i>
S Ostale uslužne djelatnosti	1.029	102,7	94,8	101,8	94,3	101,9	S <i>Other service activities</i>

Prosječne mjesečne neto plaće za siječanj 2020. godine prema KD
Average monthly net earnings, according to CEA, January 2020



Područje djelatnosti prema KDBiH
CEA activity sections

A	Poljoprivreda, šumarstvo i ribarstvo	A	<i>Agriculture, forestry and fishing</i>
B	Vađenje ruda i kamena	B	<i>Mining and quarrying</i>
C	Prerađivačka industrija	C	<i>Manufacturing</i>
D	Proizvodnja i opskrba električnom energijom, plinom, parom i klimatizacija	D	<i>Electricity, gas, steam and air conditioning supply</i>
E	Opskrba vodom, uklanjanje otpadnih voda, gospodarenje otpadom, te djelatnosti sanacije okoliša	E	<i>Water supply; sewerage, waste management and remediation activities</i>
F	Građevinarstvo	F	<i>Construction</i>
G	Trgovina na veliko i malo; popravak motornih vozila i motocikala	G	<i>Wholesale and retail trade; repair of motor vehicles and motorcycles</i>
H	Prijevoz i skladištenje	H	<i>Transportation and storage</i>
I	Djelatnosti pružanja smještaja, te pripreme i usluživanja hrane	I	<i>Accommodation and food service activities</i>
J	Informacije i komunikacije	J	<i>Information and communication</i>
K	Financijske djelatnosti i djelatnosti osiguranja	K	<i>Financial and insurance activities</i>
L	Poslovanje nekretninama	L	<i>Real estate activities</i>
M	Stručne, znanstvene i tehničke djelatnosti	M	<i>Professional, scientific and technical activities</i>
N	Administrativne i pomoćne uslužne djelatnosti	N	<i>Administrative and support service activities</i>
O	Javna uprava i obrana, obvezno socijalno osiguranje	O	<i>Public administration and defence; compulsory social security</i>
P	Obrazovanje	P	<i>Education</i>
Q	Djelatnosti zdravstvene zaštite i socijalne skrbi	Q	<i>Human health and social work activities</i>
R	Umjetnost, zabava i rekreacija	R	<i>Arts, entertainment and recreation</i>
S	Ostale uslužne djelatnosti	S	<i>Other service activities</i>

METODOLOŠKA OBJAŠNENJA

Izvor podataka

Podaci o prosječnim mjesečnim isplaćenim neto plaćama prate se redovitim mjesečnim istraživanjem o zaposlenima i plaći (RAD – 1). Istraživanjem su obuhvaćeni zaposleni u pravnim osobama svih oblika vlasništva, u tijelima državne vlasti svih razina, ustanove i druge organizacije po organizacijskih-teritorijalnom principu na razini općine.

Nisu obuhvaćeni zaposleni u obrtu i slobodnim profesijama kao i pripadnici obrane.

Podaci o plaćama prikupljaju se izvješćem koji se u pravnim osobama popunjava na temelju evidencija o plaćama.

Obuhvat i uporedivost

Istraživanjem o prosječnim mjesečnim isplaćenim neto plaćama zaposlenih u pravnim osobama obuhvaćene su isplaćene neto plaće zaposlenih koji imaju zasnovan radni odnos, bez obzira na vrstu radnog odnosa i duljinu radnog vremena.

Podaci o prosječnoj mjesečnoj isplaćenoj neto plaći po zaposlenome iskazuju se po načelu obavljenih isplata u tekućem za prethodni mjesec, što odgovara dinamici isplata u najvećem broju pravnih osoba, te se i prosjek plaće po zaposlenome odnosi na mjesec za koji je isplata primljena.

Definicije

Prosječna mjesečna neto plaća obuhvaća plaće zaposlenih za obavljene poslove po osnovu radnog odnosa i naknade za godišnji odmor, plaćeno odsustvo, blagdanje i neradne dane određene zakonom, bolovanja koja isplaćuje poslovni subjekt, odsutnost za vrijeme stručnog obrazovanja, zastoje na poslu bez krivnje zaposlenoga. Prosječna mjesečna bruto plaća obuhvaća sve vrste neto plaća zaposlenih plus zakonom propisana obavezna izdvajanja iz bruto plaće (doprinosi iz bruto plaće i akontacija poreza na dohodak).

Nominalni indeksi neto plaća izračunavaju se iz podataka o prosječnim mjesečnim iznosima neto plaća za odgovarajuće mjesece i godine.

Realni indeksi neto plaća izračunavaju se dijeljenjem nominalnih indeksa neto plaća indeksom potrošačkih cijena za odgovarajuće mjesece i godine.

Kratice

d.n.	drugdje nespomenuto
KDBiH	Klasifikacija djelatnosti BiH
KM	konvertibilna marka

Znakovi

- nema pojave

METHODOLOGICAL EXPLANATIONS

Data source

Data on average monthly paid off net earnings are based on regular monthly survey on employment and wages (RAD -1). The survey comprises persons in employment in legal entities of all types of ownership, government bodies, institutions and other organizations.

Persons employed in crafts and trades and free lances and persons employed in defence are not included.

Data on earnings are collected by a report form to be filled in by legal entities on the basis of their respective payrolls.

Coverage and comparability

The statistical survey on average monthly net earnings of persons employed in legal entities includes net earnings of persons in permanent employment, irrespective of the kind of employment and number of working-hours.

Data on average net earnings are presented according to realised pays in current for previous month, which is in line with the pay-off dynamics in most legal entities, so the average earning per employed person refers to the month for which the pay is received.

Definitions

Average monthly paid off net earnings comprise income of a person in employment earned for work done during regular working hours as well as annual leave, paid leave, public holidays and day-offs as prescribed by law, sickness which are paid by employer, absence for continuing professional education, during lay-off and job stop caused against person's will and of no fault of his own. An average monthly gross earnings comprises net income of a person in employment plus contributions from gross earnings and advance income tax as prescribed by law.

Nominal indices of net earnings are calculated from data on average monthly net earnings for respective month and year.

Real indices of net earnings are calculated by dividing index of nominal net earnings with a consumer price index for the respective month and year.

Abbreviations

n.e.c.	not elsewhere classified
CEA	Classification of Economic Activities
KM	Convertible mark

Symbols

- no occurrence

Izdaje i tiska Agencija za statistiku Bosne i Hercegovine, 71000 Sarajevo, Zelenih beretki 26
Published and printed by the Agency for Statistics of the Bosnia and Herzegovina, 71000 Sarajevo, Zelenih beretki 26

Telefon/Phone: +387 (33) 911 911 · Telefaks/Telefax: +387 (33) 220 622
Elektronička pošta/E-mail : bhas@bhas.gov.ba · Internetska stranica/Web site: <http://www.bhas.gov.ba>

Odgovara: dr.sc.Velimir Jukić, ravnatelj
Person responsible: Velimir Jukić, PhD, Director

Priopćenje priredili: Selma Husković, Ivana Simić, Svjetlana Kezunović, Tijana Popić
Prepared by: Ms. Selma Husković, Ms. Ivana Simić, Ms. Svjetlana Kezunović, Ms. Tijana Popić

Podaci iz ovog priopćenja objavljuju se i na internetu
First Release data are also published on the Internet
