



# PRIOPĆENJE

## FIRST RELEASE



Molimo korisnike da prilikom uporabe podataka obavezno navedu izvor  
*Users are kindly requested to mention the data source*

GODINA/ YEAR: XIV

SARAJEVO, 16.06.2020.

BROJ/ NUMBER: 4

## DEMOGRAFIJA I SOCIJALNE STATISTIKE

### DEMOGRAPHY AND SOCIAL STATISTICS

#### PROSJEČNE MJESEČNE ISPLAĆENE NETO PLAĆE ZAPOSLENIH ZA TRAVANJ 2020. GODINE

#### AVERAGE MONTHLY PAID OFF NET EARNINGS OF PERSONS IN EMPLOYMENT APRIL 2020

Prosječna mjesečna isplaćena neto plaća po zaposlenome u pravnim osobama u BiH za travanj 2020. godine iznosila je 942 KM, što pokazuje nominalan pad za 0,9% u odnosu na prosinac 2019. godine.

*In April 2020, the average monthly paid off net earning per person in employment in legal entities in BiH amounted to 942 KM, which represented the nominal decrease of 0,9% as compared to December 2019.*

Prosječna mjesečna isplaćena neto plaća za travanj 2020. godine u odnosu na travanj 2019. godine nominalno je viša za 2,9%.

*In comparison to April 2019 the average monthly paid off net earnings for the April 2020 was nominally by 2,9% higher.*

#### 1. PROSJEČNE MJESEČNE ISPLAĆENE NETO PLAĆE ZA TRAVANJ 2020. GODINE

*AVERAGE MONTHLY PAID OFF NET EARNINGS, April 2020*

	IV 2020	Indeksi <i>Indices</i>		
		<u>IV 2020</u> XII 2019	<u>IV2020</u> IV 2019	
Prosječna mjesečna isplaćena neto plaća, KM	942	99,1	102,9	<i>Average monthly paid off net earning, KM</i>

## 2. PROSJEČNE MJESEČNE ISPLAĆENE NETO PLAĆE ZA TRAVANJ 2020. GODINE PREMA KDBiH

AVERAGE MONTHLY PAID NET EARNINGS ACCORDING TO CEA, April 2020

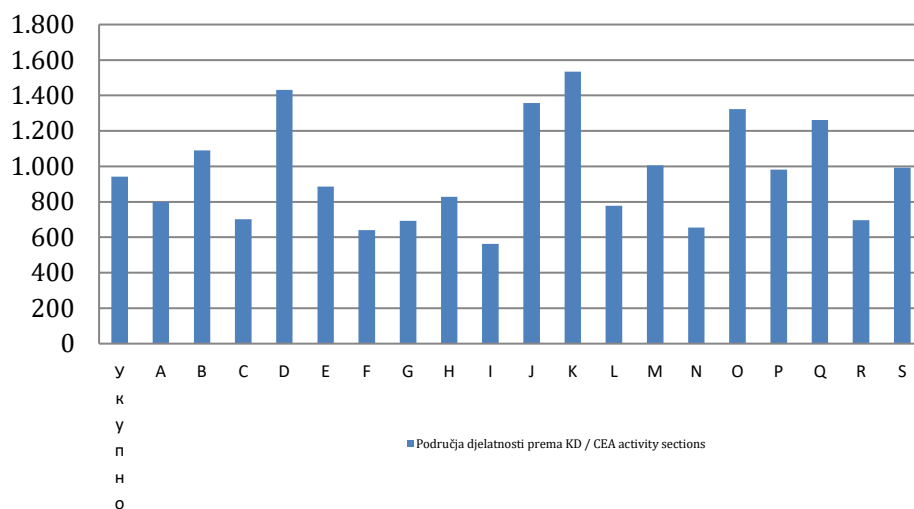
	IV2020	Nominalni indeksi <i>Nominal indices</i>			
		<u>IV 2020</u> XII 2019	<u>IV 2020</u> IV 2019	<u>IV2020</u> Ø2019	
<b>Ukupno</b>	942	99,1	102,9	102,3	<b>Total</b>
A Poljoprivreda, šumarstvo i ribarstvo	799	97,0	98,0	97,5	A <i>Agriculture, forestry and fishing</i>
B Vađenje ruda i kamena	1.090	99,9	103,3	102,7	B <i>Mining and quarrying</i>
C Prerađivačka industrija	702	97,2	101,5	100,9	C <i>Manufacturing</i>
D Proizvodnja i opskrba električnom energijom, plinom, parom i klimatizacija	1.432	98,4	99,4	99,5	D <i>Electricity, gas, steam and air conditioning supply</i>
E Opskrba vodom; uklanjanje otpadnih voda, gospodarenje otpadom, te djelatnosti sanacije okoliša	886	100,2	103,1	101,5	E <i>Water supply; sewerage, waste management and remediation activities</i>
F Građevinarstvo	640	99,3	104,0	102,4	F <i>Construction</i>
G Trgovina na veliko i malo; popravak motornih vozila i motocikala	693	97,0	100,2	100,5	G <i>Wholesale and retail trade; repair of motor vehicles and motorcycles</i>
H Prijevoz i skladištenje	828	96,5	99,4	99,1	H <i>Transportation and storage</i>
I Djelatnosti pružanja smještaja, te pripreme i usluživanja hrane	564	97,2	100,7	98,5	I <i>Accommodation and food service activities</i>
J Informacije i komunikacije	1.357	96,4	102,2	101,6	J <i>Information and communication</i>
K Financijske djelatnosti i djelatnosti osiguranja	1.534	92,2	95,4	98,3	K <i>Financial and insurance activities</i>
L Poslovanje nekretninama	777	93,1	96,6	94,5	L <i>Real estate activities</i>
M Stručne, znanstvene i tehničke djelatnosti	1.005	95,0	96,9	97,0	M <i>Professional, scientific and technical activities</i>
N Administrativne i pomoćne uslužne djelatnosti	655	102,2	103,6	103,8	N <i>Administrative and support service activities</i>
O Javna uprava i obrana, obvezno socijalno osiguranje	1.322	102,6	104,9	104,2	O <i>Public administration and defence; compulsory social security</i>
P Obrazovanje	981	102,6	104,1	103,9	P <i>Education</i>
Q Djelatnosti zdravstvene zaštite i socijalne skrbi	1.262	99,0	104,2	103,6	Q <i>Human health and social work activities</i>
R Umjetnost, zabava i rekreacija	696	95,6	103,4	100,2	R <i>Arts, entertainment and recreation</i>
S Ostale uslužne djelatnosti	993	91,5	102,8	96,7	S <i>Other service activities</i>

**3. PROSJEČNE MJESEČNE ISPLAĆENE NETO PLAĆE ZA TRAVANJ 2020. GODINE PREMA KDBiH**  
*AVERAGE MONTHLY PAID OFF NET EARNINGS ACCORDING TO CEA, April 2020*

	IV 2020	Nominalni indeksi <i>Nominal indices</i>			Realni indeksi <i>Real indices</i>		
		IV 2020 XII 2019	IV 2020 III 2020	III 2020 II 2020	IV2020 III 2020	III 2020 II 2020	
<b>Ukupno</b>	942	99,1	99,2	101,0	100,8	101,1	<b>Total</b>
A Poljoprivreda, šumarstvo i ribarstvo	799	97,0	98,7	98,8	100,3	98,9	A <i>Agriculture, forestry and fishing</i>
B Vađenje ruda i kamena	1.090	99,9	97,5	105,9	99,1	106,0	B <i>Mining and quarrying</i>
C Prerađivačka industrija	702	97,2	98,0	101,0	99,6	101,1	C <i>Manufacturing</i>
D Proizvodnja i opskrba električnom energijom, plinom, parom i klimatizacija	1.432	98,4	98,1	102,0	99,7	102,1	D <i>Electricity, gas, steam and air conditioning supply</i>
E Opskrba vodom; uklanjanje otpadnih voda, gospodarenje otpadom, te djelatnosti sanacije okoliša	886	100,2	99,4	100,7	101,0	100,8	E <i>Water supply; sewerage, waste management and remediation activities</i>
F Građevinarstvo	640	99,3	100,6	97,7	102,2	97,8	F <i>Construction</i>
G Trgovina na veliko i malo; popravak motornih vozila i motocikala	693	97,0	96,3	101,6	97,8	101,7	G <i>Wholesale and retail trade; repair of motor vehicles and motorcycles</i>
H Prijevoz i skladištenje	828	96,5	99,1	97,5	100,7	97,6	H <i>Transportation and storage</i>
I Djelatnosti pružanja smještaja, te pripreme i usluživanja hrane	564	97,2	95,2	95,1	96,8	95,2	I <i>Accommodation and food service activities</i>
J Informacije i komunikacije	1.357	96,4	99,9	100,6	101,5	100,7	J <i>Information and communication</i>
K Financijske djelatnosti i djelatnosti osiguranja	1.534	92,2	97,8	102,8	99,4	102,9	K <i>Financial and insurance activities</i>
L Poslovanje nekretninama	777	93,1	91,9	97,3	93,4	97,4	L <i>Real estate activities</i>
M Stručne, znanstvene i tehničke djelatnosti	1.005	95,0	99,5	99,4	101,2	99,5	M <i>Professional, scientific and technical activities</i>
N Administrativne i pomoćne uslužne djelatnosti	655	102,2	99,2	101,7	100,8	101,8	N <i>Administrative and support service activities</i>
O Javna uprava i obrana, obvezno socijalno osiguranje	1.322	102,6	99,9	100,0	101,6	100,1	O <i>Public administration and defence; compulsory social security</i>
P Obrazovanje	981	102,6	100,2	100,2	101,8	100,3	P <i>Education</i>
Q Djelatnosti zdravstvene zaštite i socijalne skrbi	1.262	99,0	98,8	104,7	100,4	104,8	Q <i>Human health and social work activities</i>
R Umjetnost, zabava i rekreacija	696	95,6	97,8	96,4	99,4	96,5	R <i>Arts, entertainment and recreation</i>
S Ostale uslužne djelatnosti	993	91,5	96,8	99,2	98,3	99,3	S <i>Other service activities</i>

### Prosječne mjesečne neto plate za travanj 2020. godine prema KD

*Average monthly net earnings, according to CEA, April 2020*



### Područje djelatnosti prema KDBiH

*CEA activity sections*

A	Poljoprivreda, šumarstvo i ribarstvo	A	<i>Agriculture, forestry and fishing</i>
B	Vađenje ruda i kamena	B	<i>Mining and quarrying</i>
C	Prerađivačka industrija	C	<i>Manufacturing</i>
D	Proizvodnja i opskrba električnom energijom, plinom, parom i klimatizacija	D	<i>Electricity, gas, steam and air conditioning supply</i>
E	Opskrba vodom, uklanjanje otpadnih voda, gospodarenje otpadom, te djelatnosti sanacije okoliša	E	<i>Water supply; sewerage, waste management and remediation activities</i>
F	Građevinarstvo	F	<i>Construction</i>
G	Trgovina na veliko i malo; popravak motornih vozila i motocikala	G	<i>Wholesale and retail trade; repair of motor vehicles and motorcycles</i>
H	Prijevoz i skladištenje	H	<i>Transportation and storage</i>
I	Djelatnosti pružanja smještaja, te pripreme i usluživanja hrane	I	<i>Accommodation and food service activities</i>
J	Informacije i komunikacije	J	<i>Information and communication</i>
K	Financijske djelatnosti i djelatnosti osiguranja	K	<i>Financial and insurance activities</i>
L	Poslovanje nekretninama	L	<i>Real estate activities</i>
M	Stručne, znanstvene i tehničke djelatnosti	M	<i>Professional, scientific and technical activities</i>
N	Administrativne i pomoćne uslužne djelatnosti	N	<i>Administrative and support service activities</i>
O	Javna uprava i obrana, obavezno socijalno osiguranje	O	<i>Public administration and defence; compulsory social security</i>
P	Obrazovanje	P	<i>Education</i>
Q	Djelatnosti zdravstvene zaštite i socijalne skrbi	Q	<i>Human health and social work activities</i>
R	Umjetnost, zabava i rekreacija	R	<i>Arts, entertainment and recreation</i>
S	Ostale uslužne djelatnosti	S	<i>Other service activities</i>

## METODOLOŠKA OBJAŠNENJA

### Izvor podataka

Podaci o prosječnim mjesečnim isplaćenim neto plaćama prate se redovitim mjesečnim istraživanjem o zaposlenima i plaći (RAD – 1). Istraživanjem su obuhvaćeni zaposleni u pravnim osobama svih oblika vlasništva, u tijelima državne vlasti svih razina, ustanove i druge organizacije po organizacijsko-teritorijalnom principu na razini općine.

Nisu obuhvaćeni zaposleni u obrtu i slobodnim profesijama kao i pripadnici obrane.

Podaci o plaćama prikupljaju se izvješćem koji se u pravnim osobama popunjava na temelju evidencija o plaćama.

### Obuhvat i uporedivost

Istraživanjem o prosječnim mjesečnim isplaćenim neto plaćama zaposlenih u pravnim osobama obuhvaćene su isplaćene neto plaće zaposlenih koji imaju utemeljen radni odnos, bez obzira na vrstu radnog odnosa i duljinu radnog vremena.

Podaci o prosječnoj mjesečnoj isplaćenoj neto plaći po zaposlenome iskazuju se po načelu obavljenih isplata u tekućem za prethodni mjesec, što odgovara dinamici isplata u najvećem broju pravnih osoba, te se i prosjek plaće po zaposlenome odnosi na mjesec za koji je isplata primljena.

### Definicije

Prosječna mjesečna neto plaća obuhvaća plaće zaposlenih za obavljene poslove po temelju radnog odnosa i naknade za godišnji odmor, plaćeno odsustvo, blagdanе i neradne dane određene zakonom, bolovanja koja isplaćuje poslovni subjekt, odsutnost za vrijeme stručnog obrazovanja, zastoje na poslu bez krivnje zaposlenoga. Prosječna mjesečna bruto plaća obuhvaća sve vrste neto plaća zaposlenih plus zakonom propisana obvezna izdvajanja iz bruto plaće (doprinosi iz bruto plaće i akontacija poreza na dohodak).

Nominalni indeksi neto plaća izračunavaju se iz podataka o prosječnim mjesečnim iznosima neto plaća za odgovarajuće mjesece i godine.

Realni indeksi neto plaća izračunavaju se dijeljenjem nominalnih indeksa neto plaća indeksom potrošačkih cijena za odgovarajuće mjesece i godine.

### Kratice

d.n.	drugdje nespomenuto
KDBiH	Klasifikacija djelatnosti BiH
KM	konvertibilna marka

### Znakovi

- nema pojave

## METHODOLOGICAL EXPLANATIONS

### Data source

Data on average monthly paid off net earnings are based on regular monthly survey on employment and wages (RAD -1). The survey comprises persons in employment in legal entities of all types of ownership, government bodies, institutions and other organizations.

Persons employed in crafts and trades and free lances and persons employed in defence are not included.

Data on earnings are collected by a report form to be filled in by legal entities on the basis of their respective payrolls.

### Coverage and comparability

The statistical survey on average monthly net earnings of persons employed in legal entities includes net earnings of persons in permanent employment, irrespective of the kind of employment and number of working-hours.

Data on average net earnings are presented according to realised pays in current for previous month, which is in line with the pay-off dynamics in most legal entities, so the average earning per employed person refers to the month for which the pay is received.

### Definitions

Average monthly paid off net earnings comprise income of a person in employment earned for work done during regular working hours as well as annual leave, paid leave, public holidays and day-offs as prescribed by law, sickness which are paid by employer, absence for continuing professional education, during lay-off and job stop caused against person's will and of no fault of his own. An average monthly gross earnings comprises net income of a person in employment plus contributions from gross earnings and advance income tax as prescribed by law.

Nominal indices of net earnings are calculated from data on average monthly net earnings for respective month and year.

Real indices of net earnings are calculated by dividing index of nominal net earnings with a consumer price index for the respective month and year.

### Abbreviations

n.e.c.	not elsewhere classified
CEA	Classification of Economic Activities
KM	Convertible mark

### Symbols

- no occurrence

---

Izdaje i tiska Agencija za statistiku Bosne i Hercegovine, 71000 Sarajevo, Zelenih beretki 26  
*Published and printed by the Agency for Statistics of the Bosnia and Herzegovina, 71000 Sarajevo, Zelenih beretki 26*

Telefon/Phone: +387 (33) 911 911 · Telefaks/Telefax: +387 (33) 220 622  
Elektronička pošta/E-mail : [bhas@bhas.gov.ba](mailto:bhas@bhas.gov.ba) · Internetska stranica/Web site: <http://www.bhas.gov.ba>

Odgovara: v.d. ravnatelj Vesna Čužić  
*Person responsible: Vesna Čužić, Actg.Dir.*

Priopćenje priredili: Selma Husković, Ivana Simić, Svjetlana Kezunović, Tijana Popić  
*Prepared by: Ms. Selma Husković, Ms. Ivana Simić, Ms. Svjetlana Kezunović, Ms. Tijana Popić*

Podaci iz ovog priopćenja objavljuju se i na internetu  
*First Release data are also published on the Internet*

---