



САОПШТЕЊЕ

FIRST RELEASE



Молимо кориснике да приликом употребе података обавезно наведу извор
Users are kindly requested to mention the data source

ГОДИНА/ YEAR: XIII

САРАЈЕВО, 15.01.2020.

БРОЈ/ NUMBER: 11

ДЕМОГРАФИЈА И СОЦИЈАЛНЕ СТАТИСТИКЕ

DEMOGRAPHY AND SOCIAL STATISTICS

ПРОСЈЕЧНЕ МЈЕСЕЧНЕ БРУТО ПЛАТЕ ЗАПОСЛЕНИХ ЗА НОВЕМБАР 2019. ГОДИНЕ

AVERAGE MONTHLY GROSS EARNINGS OF PERSONS IN EMPLOYMENT NOVEMBER 2019

Просјечна мјесечна бруто плата по запосленоме у правним лицима у БиХ за новембар 2019. године износила је 1.433 КМ, што показује номиналан раст за 2,5% у односу на децембар 2018. године.

In November 2019, the average monthly gross earning per person in employment in legal entities in BiH amounted to 1.433 KM, which represented the nominal increase of 2,5% as compared to December 2018.

Просјечна мјесечна бруто плата за новембар 2019. године у односу на новембар 2018. године номинално је виша за 3,4%.

In comparison to November 2018 the average monthly gross earnings for the November 2019 was nominally by 3,4% higher.

1. ПРОСЈЕЧНЕ МЈЕСЕЧНЕ БРУТО ПЛАТЕ ЗА НОВЕМБАР 2019. ГОДИНЕ

AVERAGE MONTHLY GROSS EARNINGS, November 2019

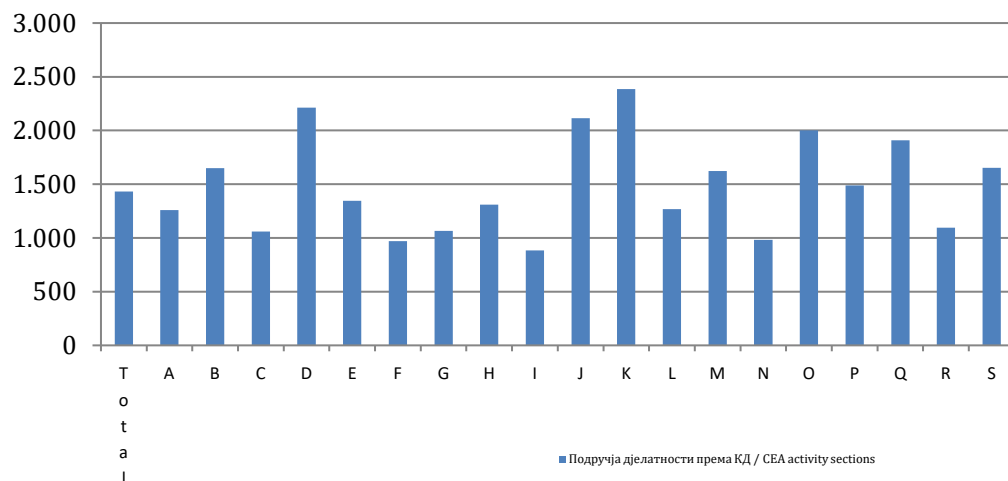
| | XI 2019 | Индекси <i>Indices</i> | | |
|------------------------------------|---------|------------------------------|-----------------------------|--|
| | | $\frac{XI\ 2019}{XII\ 2018}$ | $\frac{XI\ 2019}{XI\ 2018}$ | |
| Просјечна мјесечна бруто плата, КМ | 1.433 | 102,5 | 103,4 | <i>Average monthly gross earning, KM</i> |

2. ПРОСЈЕЧНЕ МЈЕСЕЧНЕ БРУТО ПЛАТЕ ЗА НОВЕМБАР 2019. ГОДИНЕ ПРЕМА КДБИХ

AVERAGE MONTHLY GROSS EARNINGS ACCORDING TO CEA, November 2019

| | XI 2019 | Номинални индекси <i>Nominal indices</i> | | | |
|--|---------|---|--------------------|------------------|---|
| | | XI 2019 XII 2018 | XI 2019 XI 2018 | XI 2019 Ø2018 | |
| Укупно | 1.433 | 102,5 | 103,4 | 105,2 | Total |
| A Пољопривреда, шумарство и риболов | 1.260 | 101,5 | 101,6 | 102,8 | A <i>Agriculture, forestry and fishing</i> |
| B Вађење руда и камена | 1.650 | 101,7 | 102,0 | 102,1 | B <i>Mining and quarrying</i> |
| C Прерађивачка индустрија | 1.059 | 103,0 | 104,3 | 107,1 | C <i>Manufacturing</i> |
| D Производња и снабдијевање електричном енергијом, гасом, паром и климатизација | 2.213 | 98,1 | 99,5 | 100,2 | D <i>Electricity, gas, steam and air conditioning supply</i> |
| E Снабдијевање водом; уклањање отпадних вода, управљање отпадом, те дјелатности санације животне | 1.345 | 100,7 | 100,5 | 102,6 | E <i>Water supply; sewerage, waste management and remediation activities</i> |
| F Грађевинарство | 969 | 106,6 | 105,5 | 109,6 | F <i>Construction</i> |
| G Трговина на велико и мало; поправка моторних возила и мотоцикала | 1.065 | 105,8 | 105,9 | 108,4 | G <i>Wholesale and retail trade; repair of motor vehicles and motorcycles</i> |
| H Превоз и складиштење | 1.309 | 102,1 | 102,0 | 103,7 | H <i>Transportation and storage</i> |
| I Дјелатности пружања смјештаја, те припреме и услуживања хране (хотелијерство и угоститељство) | 883 | 101,6 | 104,8 | 106,0 | I <i>Accommodation and food service activities</i> |
| J Информације и комуникације | 2.114 | 104,2 | 104,1 | 104,5 | J <i>Information and communication</i> |
| K Финансијске дјелатности и дјелатности осигурања | 2.386 | 97,7 | 105,9 | 103,3 | K <i>Financial and insurance activities</i> |
| L Пословање некретнинама | 1.269 | 109,4 | 110,6 | 109,6 | L <i>Real estate activities</i> |
| M Стручне, научне и техничке дјелатности | 1.623 | 99,4 | 100,5 | 100,9 | M <i>Professional, scientific and technical activities</i> |
| N Административне и помоћне услужне дјелатности | 981 | 101,5 | 103,1 | 105,7 | N <i>Administrative and support service activities</i> |
| O Јавна управа и одбрана, обавезно социјално осигурање | 2.000 | 103,2 | 103,9 | 103,9 | O <i>Public administration and defence; compulsory social security</i> |
| P Образовање | 1.488 | 105,4 | 105,9 | 107,3 | P <i>Education</i> |
| Q Дјелатности здравствене и социјалне заштите | 1.909 | 101,7 | 101,2 | 105,6 | Q <i>Human health and social work activities</i> |
| R Умјетност, забава и рекреација | 1.096 | 109,1 | 111,9 | 113,1 | R <i>Arts, entertainment and recreation</i> |
| S Остале услужне дјелатности | 1.652 | 103,3 | 107,4 | 109,1 | S <i>Other service activities</i> |

Просјечне мјесечне бруто плате за новембар 2019. године према КД
Average monthly gross earnings, according to CEA, November 2019



Подручје дјелатности према КДБих
CEA activity sections

| | | | |
|---|--|---|---|
| A | Пољопривреда, шумарство и риболов | A | <i>Agriculture, forestry and fishing</i> |
| B | Вађење руда и камена | B | <i>Mining and quarrying</i> |
| C | Прерађивачка индустрија | C | <i>Manufacturing</i> |
| D | Производња и снабдијевање електричном енергијом, гасом, паром и климатизација | D | <i>Electricity, gas, steam and air conditioning supply</i> |
| E | Снабдијевање водом; уклањање отпадних вода, управљање отпадом, те дјелатности санације животне средине | E | <i>Water supply; sewerage, waste management and remediation activities</i> |
| F | Грађевинарство | F | <i>Construction</i> |
| G | Трговина на велико и мало; поправак моторних возила и мотоцикала | G | <i>Wholesale and retail trade; repair of motor vehicles and motorcycles</i> |
| H | Превоз и складиштење | H | <i>Transportation and storage</i> |
| I | Дјелатности пружања смјештаја, те припреме и услуживања хране (хотелијерство и угоститељство) | I | <i>Accommodation and food service activities</i> |
| J | Информације и комуникације | J | <i>Information and communication</i> |
| K | Финансијске дјелатности и дјелатности осигурања | K | <i>Financial and insurance activities</i> |
| L | Пословање некретнинама | L | <i>Real estate activities</i> |
| M | Стручне, научне и техничке дјелатности | M | <i>Professional, scientific and technical activities</i> |
| N | Административне и помоћне услужне дјелатности | N | <i>Administrative and support service activities</i> |
| O | Јавна управа и одбрана, обавезно социјално осигурање | O | <i>Public administration and defence; compulsory social security</i> |
| P | Образовање | P | <i>Education</i> |
| Q | Дјелатности здравствене и социјалне заштите | Q | <i>Human health and social work activities</i> |
| R | Умјетност, забава и рекреација | R | <i>Arts, entertainment and recreation</i> |
| S | Остале услужне дјелатности | S | <i>Other service activities</i> |

МЕТОДОЛОШКА ОБЈАШЊЕЊА

Извор података

Подаци о просјечним мјесечним бруто платама прате се редовним мјесечним истраживањем о запосленима и плати (РАД – 1). Истраживањем су обухваћени запослени у правним лицима свих облика власништва, у тијелима државне власти свих нивоа, установе и друге организације по организационо-територијалном принципу на нивоу општине.

Нису обухваћени запослени у обрту и слободним професијама као и припадници одбране.

Подаци о платама прикупљају се извјештајем који се у правним лицима попуњава на основу евиденција о платама.

Обухват и упоредивост

Истраживањем о просјечним мјесечним исплаћеним нето и бруто платама запослених у правним лицима обухваћене су исплаћене нето и бруто плате запослених који имају заснован радни однос, без обзира на врсту радног односа и дужину радног времена.

Подаци о просјечној мјесечној исплаћеној нето и бруто плати по запосленоме исказују се по принципу обављених исплата у текућем за претходни мјесец, што одговара динамици исплата у највећем броју правних лица те се и просјек плате по запосленоме односи на мјесец за који је исплата примљена.

Дефиниције

Просјечна мјесечна бруто плата обухвата све врсте нето плата запослених плус законом прописана обавезна издвајања из бруто плате (доприноси из бруто плате и аконтација пореза на доходак).

Номинални индекси бруто плата израчунавају се из података о просјечним мјесечним износима бруто плата за одговарајуће мјесеце и године.

Скраћенице

д.н. другдје неспоменуто
КДБиХ Класификација дјелатности БиХ
КМ конвертибилна марка

Знакови

- нема појаве

METHODOLOGICAL EXPLANATIONS

Data source

Data on average monthly gross earnings are based on regular monthly survey on employment and wages (RAD -1). The survey comprises persons in employment in legal entities of all types of ownership, government bodies, institutions and other organizations.

Persons employed in crafts and trades and free lances and persons employed in defence are not covered.

Data on earnings are collected by a report form to be filled in by legal entities on the basis of their respective payrolls.

Coverage and comparability

The statistical survey on average monthly gross and net earnings of persons employed in legal entities includes gross and net earnings of persons in permanent employment, irrespective of the kind of employment and number of working-hours.

Data on average gross and net earnings are presented according to realised pays in current for previous month, which is in line with the pay-off dynamics in most legal entities, so the average earning per employed person refers to the month for which the pay is received.

Definitions

Average monthly gross earnings comprise net income of a person in employment plus contributions from gross earnings and advance income tax as prescribed by law.

Nominal indices of gross earnings are calculated from data on average monthly gross earnings for respective month and year.

Abbreviations

n.e.c. not elsewhere classified
CEA Classification of Economic Activities
KM Convertible mark

Symbols

- no occurrence

Издаје и штампа Агенција за статистику Босне и Херцеговине, 71000 Сарајево, Зелених беретки 26
Published and printed by the Agency for Statistics of the Bosnia and Herzegovina, 71000 Sarajevo, Zelenih beretki 26

Телефон/Phone: +387 (33) 911 911 · Телефакс/Telefax: +387 (33) 220 622
Електронска пошта/E-mail: bhas@bhas.gov.ba · Интернетска страница/Web site: <http://www.bhas.gov.ba>

Одговара: др Велимир Јукић, директор
Person responsible: Velimir Jukić, PhD, Director

Саопштење приредили: Селма Хусковић, Ивана Симић, Свјетлана Кезуновић, Тијана Попић
Prepared by: Ms. Selma Husković, Ms. Ivana Simić, Ms. Svjetlana Kezunović, Ms. Tijana Popić

Подаци из овог саопштења објављују се и на интернету
First Release data are also published on the Internet

