



# PRIOPĆENJE

## FIRST RELEASE



Molimo korisnike da prilikom uporabe podataka obavezno navedu izvor  
*Users are kindly requested to mention the data source*

GODINA/ YEAR: XIV

SARAJEVO, 16.10.2020.

BROJ/ NUMBER: 8

## DEMOGRAFIJA I SOCIJALNE STATISTIKE

### DEMOGRAPHY AND SOCIAL STATISTICS

#### PROSJEČNE MJESEČNE BRUTO PLAĆE ZAPOSLENIH ZA KOLOVOZ 2020. GODINE

#### AVERAGE MONTHLY GROSS EARNINGS OF PERSONS IN EMPLOYMENT AUGUST 2020

Prosječna mjesečna bruto plaća po zaposlenome u pravnim osobama u BiH za kolovoz 2020. godine iznosila je 1.472 KM, što pokazuje nominalan rast za 0,1% u odnosu na prosinac 2019. godine.

*In August 2020, the average monthly gross earning per person in employment in legal entities in BiH amounted to 1.472 KM, which represented the nominal increase of 0,1% as compared to December 2019.*

Prosječna mjesečna bruto plaća za kolovoz 2020. godine u odnosu na kolovoz 2019. godine nominalno je viša za 3,0%.

*In comparison to August 2019 the average monthly gross earnings for the August 2020 was nominally by 3,0% higher.*

#### 1. PROSJEČNE MJESEČNE BRUTO PLAĆE ZA KOLOVOZ 2020. GODINE

*AVERAGE MONTHLY GROSS EARNINGS, August 2020*

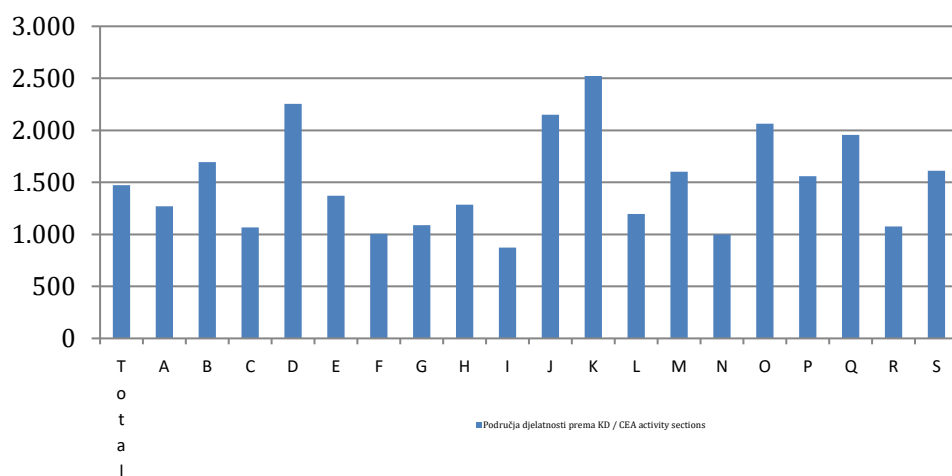
	VIII 2020	Indeksi <i>Indices</i>		
		<u>VIII 2020</u> XII 2019	<u>VIII 2020</u> VIII 2019	
Prosječna mjesečna bruto plaća, KM	1.472	100,1	103,0	<i>Average monthly gross earning, KM</i>

## 2. PROSJEČNE MJESEČNE BRUTO PLAĆE ZA KOLOVOZ 2020. GODINE PREMA KDBiH

AVERAGE MONTHLY GROSS EARNINGS ACCORDING TO CEA, August 2020

	VIII 2020	Nominalni indeksi <i>Nominal indices</i>			
		<u>VIII 2020</u> <u>XII 2019</u>	<u>VIII 2020</u> <u>VIII 2019</u>	<u>VIII 2020</u> <u>Ø2019</u>	
<b>Ukupno</b>	1.472	100,1	103,0	103,5	<b>Total</b>
A Poljoprivreda, šumarstvo i ribarstvo	1.269	100,1	97,8	100,7	A <i>Agriculture, forestry and fishing</i>
B Vađenje ruda i kamena	1.695	100,0	103,0	102,9	B <i>Mining and quarrying</i>
C Prerađivačka industrija	1.068	98,8	101,6	102,5	C <i>Manufacturing</i>
D Proizvodnja i opskrba električnom energijom, plinom, parom i klimatizacija	2.255	98,5	100,2	99,7	D <i>Electricity, gas, steam and air conditioning supply</i>
E Opskrba vodom; uklanjanje otpadnih voda, gospodarenje otpadom, te djelatnosti sanacije okoliša	1.370	100,8	101,4	102,3	E <i>Water supply; sewerage, waste management and remediation activities</i>
F Građevinarstvo	1.005	102,5	105,2	106,0	F <i>Construction</i>
G Trgovina na veliko i malo; popravak motornih vozila i motocikala	1.088	99,4	103,4	103,4	G <i>Wholesale and retail trade; repair of motor vehicles and motorcycles</i>
H Prijevoz i skladištenje	1.285	97,5	100,2	100,2	H <i>Transportation and storage</i>
I Djelatnosti pružanja smještaja, te pripreme i usluživanja hrane	871	98,7	99,4	100,2	I <i>Accommodation and food service activities</i>
J Informacije i komunikacije	2.150	96,9	101,3	102,5	J <i>Information and communication</i>
K Financijske djelatnosti i djelatnosti osiguranja	2.523	95,9	104,8	102,5	K <i>Financial and insurance activities</i>
L Poslovanje nekretninama	1.196	92,5	95,2	94,2	L <i>Real estate activities</i>
M Stručne, znanstvene i tehničke djelatnosti	1.602	96,9	96,9	99,0	M <i>Professional, scientific and technical activities</i>
N Administrativne i pomoćne uslužne djelatnosti	999	101,9	103,7	103,6	N <i>Administrative and support service activities</i>
O Javna uprava i obrana, obvezno socijalno osiguranje	2.064	102,3	103,6	104,0	O <i>Public administration and defence; compulsory social security</i>
P Obrazovanje	1.560	104,5	104,4	105,9	P <i>Education</i>
Q Djelatnosti zdravstvene zaštite i socijalne skrbi	1.956	98,2	102,6	102,7	Q <i>Human health and social work activities</i>
R Umjetnost, zabava i rekreacija	1.077	96,1	100,3	101,0	R <i>Arts, entertainment and recreation</i>
S Ostale uslužne djelatnosti	1.613	96,0	102,5	101,2	S <i>Other service activities</i>

**Prosječne mjesečne bruto plaće za kolovoz 2020. godine prema KD**  
*Average monthly gross earnings, according to CEA, August 2020*



**Područje djelatnosti prema KDBiH**  
*CEA activity sections*

A	Poljoprivreda, šumarstvo i ribarstvo	A	<i>Agriculture, forestry and fishing</i>
B	Vađenje ruda i kamena	B	<i>Mining and quarrying</i>
C	Prerađivačka industrija	C	<i>Manufacturing</i>
D	Proizvodnja i opskrba električnom energijom, plinom, parom i klimatizacija	D	<i>Electricity, gas, steam and air conditioning supply</i>
E	Opskrba vodom, uklanjanje otpadnih voda, gospodarenje otpadom, te djelatnosti sanacije okoliša	E	<i>Water supply; sewerage, waste management and remediation activities</i>
F	Građevinarstvo	F	<i>Construction</i>
G	Trgovina na veliko i malo; popravak motornih vozila i motocikala	G	<i>Wholesale and retail trade; repair of motor vehicles and motorcycles</i>
H	Prijevoz i skladištenje	H	<i>Transportation and storage</i>
I	Djelatnosti pružanja smještaja, te pripreme i usluživanja hrane	I	<i>Accommodation and food service activities</i>
J	Informacije i komunikacije	J	<i>Information and communication</i>
K	Financijske djelatnosti i djelatnosti osiguranja	K	<i>Financial and insurance activities</i>
L	Poslovanje nekretninama	L	<i>Real estate activities</i>
M	Stručne, znanstvene i tehničke djelatnosti	M	<i>Professional, scientific and technical activities</i>
N	Administrativne i pomoćne uslužne djelatnosti	N	<i>Administrative and support service activities</i>
O	Javna uprava i obrana, obavezno socijalno osiguranje	O	<i>Public administration and defence; compulsory social security</i>
P	Obrazovanje	P	<i>Education</i>
Q	Djelatnosti zdravstvene zaštite i socijalne skrbi	Q	<i>Human health and social work activities</i>
R	Umjetnost, zabava i rekreacija	R	<i>Arts, entertainment and recreation</i>
S	Ostale uslužne djelatnosti	S	<i>Other service activities</i>

## METODOLOŠKA OBJAŠNENJA

### Izvor podataka

Podaci o prosječnim mjesečnim bruto plaćama prate se redovitim mjesečnim istraživanjem o zaposlenima i plaći (RAD - 1). Istraživanjem su obuhvaćeni zaposleni u pravnim osobama svih oblika vlasništva, u tijelima državne vlasti svih razina, ustanove i druge organizacije po organizaciono-teritorijalnom principu na razini općine.

Nisu obuhvaćeni zaposleni u obrtu i slobodnim profesijama kao i pripadnici obrane.

Podaci o plaćama prikupljaju se izvješćem koji se u pravnim osobama popunjava na temelju evidencija o plaćama.

### Obuhvat i uporedivost

Istraživanjem o prosječnim mjesečnim isplaćenim neto i bruto plaćama zaposlenih u pravnim osobama obuhvaćene su isplaćene neto i bruto plaće zaposlenih koji imaju zasnovan radni odnos, bez obzira na vrstu radnog odnosa i duljinu radnog vremena.

Podaci o prosječnoj mjesečnoj isplaćenoj neto i bruto plaći po zaposlenome iskazuju se prema načelu obavljenih isplata u tekućem za prethodni mjesec, što odgovara dinamici isplata u najvećem broju pravnih osoba, te se i prosjek plaće po zaposlenome odnosi na mjesec za koji je isplata primljena.

### Definicije

Prosječna mjesečna bruto plaća obuhvaća sve vrste neto plaća zaposlenih plus zakonom propisana obvezna izdvajanja iz bruto plaće (doprinosi iz bruto plaće i akontacija poreza na dohodak).

Nominalni indeksi bruto plaća izračunavaju se iz podataka o prosječnim mjesečnim iznosima bruto plaća za odgovarajuće mjesece i godine.

### Kratice

d.n. drugdje nespomenuto  
KDBiH Klasifikacija djelatnosti BiH  
KM konvertibilna marka

### Znakovi

- nema pojave

## METHODOLOGICAL EXPLANATIONS

### Data source

Data on average monthly gross earnings are based on regular monthly survey on employment and wages (RAD -1). The survey comprises persons in employment in legal entities of all types of ownership, government bodies, institutions and other organizations.

Persons employed in crafts and trades and free lances and persons employed in defence are not covered.

Data on earnings are collected by a report form to be filled in by legal entities on the basis of their respective payrolls.

### Coverage and comparability

The statistical survey on average monthly gross and net earnings of persons employed in legal entities includes gross and net earnings of persons in permanent employment, irrespective of the kind of employment and number of working-hours.

Data on average gross and net earnings are presented according to realised pays in current for previous month, which is in line with the pay-off dynamics in most legal entities, so the average earning per employed person refers to the month for which the pay is received.

### Definitions

Average monthly gross earnings comprise net income of a person in employment plus contributions from gross earnings and advance income tax as prescribed by law.

Nominal indices of gross earnings are calculated from data on average monthly gross earnings for respective month and year.

### Abbreviations

n.e.c. not elsewhere classified  
CEA Classification of Economic Activities  
KM Convertible mark

### Symbols

- no occurrence

---

Izdaje i tiska Agencija za statistiku Bosne i Hercegovine, 71000 Sarajevo, Zelenih beretki 26  
Published and printed by the Agency for Statistics of the Bosnia and Herzegovina, 71000 Sarajevo, Zelenih beretki 26

Telefon/Phone: +387 (33) 911 911 · Telefaks/Telefax: +387 (33) 220 622  
Elektronička pošta/E-mail : bhas@bhas.gov.ba · Internetska stranica/Web site: <http://www.bhas.gov.ba>

Odgovara: v.d. ravnatelj Vesna Čužić  
Person responsible: Vesna Čužić, Actg. Dir.

Priopćenje priredili: Vladimir Mijović, Selma Husković, Ivana Simić, Svjetlana Kezunović, Tijana Popić  
Prepared by: Mr. Vladimir Mijović, Ms. Selma Husković, Ms. Ivana Simić, Ms. Svjetlana Kezunović, Ms. Tijana Popić

Podaci iz ovog priopćenja objavljuju se i na internetu  
First Release data are also published on the Internet

---