



PRIOPĆENJE

FIRST RELEASE



Obvezni ste da prilikom dozvoljenih radnji, u svom proizvodu ili aplikaciji navedete izvor podataka.
You are required to specify a data source when allowed in your product or application.

GODINA/YEAR XV

SARAJEVO, 21.06.2021.

BROJ/NUMBER 4

DEMOGRAFIJA I SOCIJALNE STATISTIKE

DEMOGRAPHY AND SOCIAL STATISTICS

Zaposleni po djelatnostima, travanj 2021. godine

Persons in paid employment by activity, April 2021

U travnju 2021. godine broj zaposlenih osoba u BiH iznosio je 813 454, a od toga 349 803 žena. U odnosu na ožujak 2021. godine broj zaposlenih osoba se povećao za 0,3%, a broj zaposlenih žena se smanjio za 0,4%.

In April 2021, the number of persons in paid employment in BiH amounted to 813 454, out of which there were 349 803 women. As compared to March 2021, the number of persons in paid employment increased by 0,3% and the number of employed women decreased by 0,4%.

Napomena: Na osnovu polugodišnjeg istraživanja sa punim obuhvatom RAD-15, stanje 30. rujna 2020. godine, početkom prosinca 2020. godine napravljena je korekcija objavljenih podataka o zaposlenim osobama, dobivenih mjesečnim istraživanjem RAD-1. Stoga su podaci od ožujka 2020. godine do rujna 2020. godine konačni, a za ostale mjeseci 2020. i 2021. godine privremeni.

Note: On the basis of the full-coverage semi-annual survey RAD-15, with the situation as on September 30th 2020, the published data on persons in employment, calculated according to the monthly survey RAD-1, were corrected in December 2020. Therefore, data covering the period from March 2020 to September 2020 are final, while data for other months of 2020 and 2021 are provisional.

Tablica 1. Radna snaga u BiH prema administrativnim izvorima i spolu

Table 1. Labour force in BiH according to administrative sources by sex

	IV 2021 ¹⁾		III 2021 ¹⁾		Indeksi Indices		
	Ukupno Total	Žene Women	Ukupno Total	Žene Women	IV 2021 III 2021		
					Ukupno Total	Žene Women	
Zaposleni	813 454	349 803	810 947	351 135	100,3	99,6	<i>Employed</i>

¹⁾ Statistička istraživanja RAD-1M i RAD-15. Podaci za ožujak i travanj 2021. godine su privremeni.
Statistical surveys RAD-1M and RAD-15. Data for March and April 2021 are provisional

Tablica 2. Zaposlene osobe prema KDBiH i spolu u travnju 2021. godine
Table 2. Persons in paid employment according to CEA and by sex, April 2021

	Zaposleni <i>Employed</i>		Indeksi <i>Indices</i>						
	IV 2021 ²⁾		IV 2021 III 2021		IV 2021 IV 2020		I-IV 2021 I-IV 2020		
	Ukupno <i>Total</i>	Žene <i>Women</i>	Ukupno <i>Total</i>	Žene <i>Women</i>	Ukupno <i>Total</i>	Žene <i>Women</i>	Ukupno <i>Total</i>	Žene <i>Women</i>	
Ukupno	813.454	349.803	100,3	99,6	101,1	101,3	99,1	99,0	Total
A Poljoprivreda, šumarstvo i ribarstvo	19.465	4.113	100,9	100,4	101,7	101,0	99,6	99,2	A <i>Agriculture, forestry and fishing</i>
B Vađenje ruda i kamena	17.269	1.569	100,0	100,0	98,5	103,6	97,8	100,8	B <i>Mining and quarrying</i>
C Prerađivačka industrija	164.971	61.002	100,6	100,0	101,6	100,3	99,2	98,1	C <i>Manufacturing</i>
D Proizvodnja i opskrba električnom energijom, plinom, parom i klimatizacija	17.082	3.973	99,9	100,1	96,4	96,4	96,2	95,7	D <i>Electricity, gas, steam and air conditioning supply</i>
E Opskrba vodom; uklanjanje otpadnih voda, gospodarenje otpadom, te djelatnosti sanacije okoliša	13.814	2.376	99,9	100,3	100,9	102,2	101,3	102,3	E <i>Water supply; sewerage, waste management and remediation activities</i>
F Građevinarstvo	41.697	4.121	102,1	100,0	103,3	104,1	102,5	104,2	F <i>Construction</i>
G Trgovina na veliko i malo; popravak motornih vozila i motocikala	146.419	72.956	100,0	98,9	99,8	100,1	97,0	97,4	G <i>Wholesale and retail trade; repair of motor vehicles and motorcycles</i>
H Prijevoz i skladištenje	37.430	6.658	100,5	100,0	98,9	98,8	98,0	98,1	H <i>Transportation and storage</i>
I Djelatnosti pružanja smještaja, te pripreme i usluživanja hrane	35.097	16.960	99,2	97,2	98,2	96,5	89,8	88,4	I <i>Accommodation and food service activities</i>
J Informacije i komunikacije	24.149	9.136	100,4	100,4	107,2	108,2	106,0	106,7	J <i>Information and communication</i>
K Financijske djelatnosti i djelatnosti osiguranja	18.397	11.592	100,0	100,0	100,9	101,3	100,5	100,7	K <i>Financial and insurance activities</i>
L Poslovanje nekretninama	3.547	1.294	100,1	99,9	93,0	95,5	89,9	91,5	L <i>Real estate activities</i>
M Stručne, znanstvene i tehničke djelatnosti	24.590	10.796	99,9	99,8	98,2	96,0	97,8	96,4	M <i>Professional, scientific and technical activities</i>
N Administrativne i pomoćne uslužne djelatnosti	16.744	5.566	100,7	101,0	105,9	107,4	102,6	102,1	N <i>Administrative and support service activities</i>

²⁾ Privremeni podatak
Provisional data

O	Javna uprava i obrana, obvezno socijalno osiguranje	76.031	30.399	100,0	100,2	100,0	100,8	100,4	101,2	O	<i>Public administration and defence; compulsory social security</i>
P	Obrazovanje	68.515	47.765	100,2	100,2	100,4	101,2	99,5	100,1	P	<i>Education</i>
Q	Djelatnosti zdravstvene zaštite i socijalne skrbi	57.425	40.922	100,3	100,2	103,2	103,0	103,1	102,9	Q	<i>Human health and social work activities</i>
R	Umjetnost, zabava i rekreacija	14.529	9.299	100,1	99,6	122,7	132,6	106,0	106,2	R	<i>Arts, entertainment and recreation</i>
S	Ostale uslužne djelatnosti	16.283	9.307	100,8	96,3	98,6	96,3	97,0	95,6	S	<i>Other service activities</i>

Tablica 3. Broj zaposlenih osoba prema KDBiH i spolu

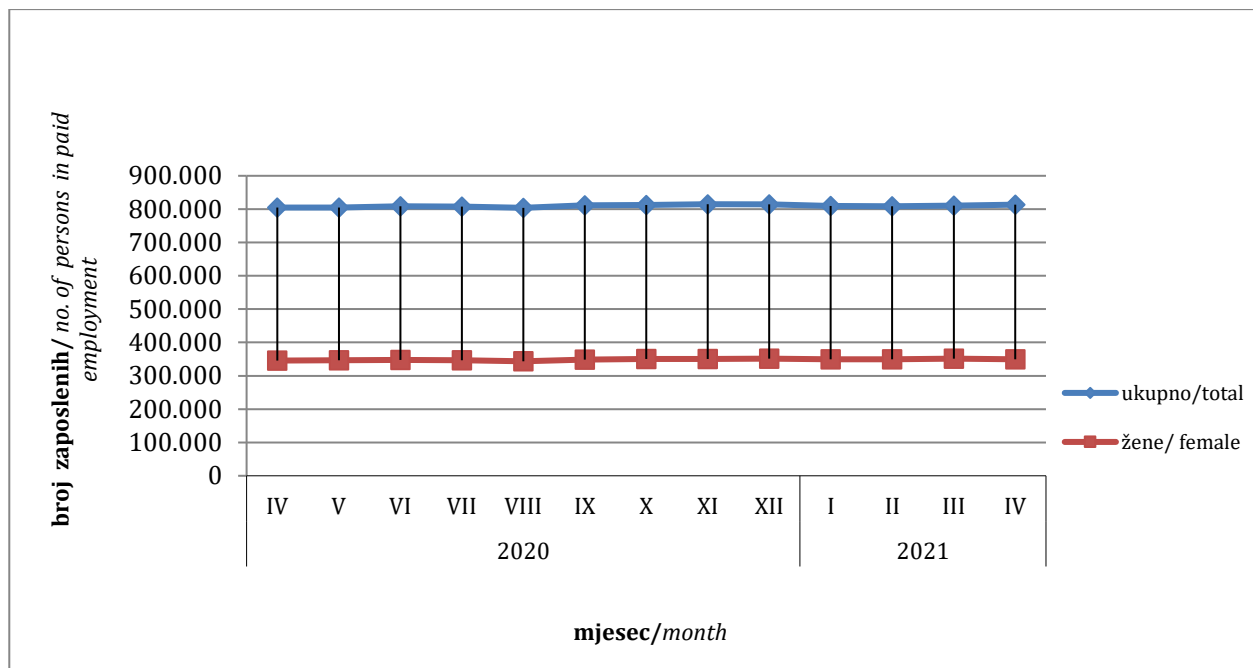
Table 3. Number of persons in paid employment according to CEA and sex

	Ø2020 ³⁾		2021 ³⁾				
	Ukupno <i>Total</i>	Žene <i>Women</i>	IV		III		
			Ukupno <i>Total</i>	Žene <i>Women</i>	Ukupno <i>Total</i>	Žene <i>Women</i>	
Ukupno	812 592	350 010	813 454	349 803	810 947	351 135	Total
A Poljoprivreda, šumarstvo i ribarstvo	19 438	4 080	19 465	4 113	19 294	4 096	A <i>Agriculture, forestry and fishing</i>
B Vađenje ruda i kamena	17 416	1 528	17 269	1 569	17 263	1 568	B <i>Mining and quarrying</i>
C Prerađivačka industrija	163 265	61 089	164 971	61 002	164 001	61 019	C <i>Manufacturing</i>
D Proizvodnja i opskrba električnom energijom, plinom, parom i klimatizacija	17 347	4 004	17 082	3 973	17 093	3 967	D <i>Electricity, gas, steam and air conditioning supply</i>
E Opskrba vodom; uklanjanje otpadnih voda, gospodarenje otpadom, te djelatnosti sanacije okoliša	13 707	2 346	13 814	2 376	13 827	2 369	E <i>Water supply; sewerage, waste management and remediation activities</i>
F Građevinarstvo	40 706	3 931	41 697	4 121	40 842	4 119	F <i>Construction</i>
G Trgovina na veliko i malo; popravak motornih vozila i motocikala	148 258	73 984	146 419	72 956	146 408	73 759	G <i>Wholesale and retail trade; repair of motor vehicles and motorcycles</i>
H Prijevoz i skladištenje	37 695	6 708	37 430	6 658	37 245	6 655	H <i>Transportation and storage</i>
I Djelatnosti pružanja smještaja, te pripreme i usluživanja hrane	38 857	19 041	35 097	16 960	35 375	17 444	I <i>Accommodation and food service activities</i>
J Informacije i komunikacije	22 800	8 549	24 149	9 136	24 047	9 102	J <i>Information and communication</i>
K Financijske djelatnosti i djelatnosti osiguranja	18 250	11 455	18 397	11 592	18 405	11 588	K <i>Financial and insurance activities</i>
L Poslovanje nekretninama	3 790	1 349	3 547	1 294	3 544	1 296	L <i>Real estate activities</i>
M Stručne, znanstvene i tehničke djelatnosti	24 973	11 131	24 590	10 796	24 627	10 820	M <i>Professional, scientific and technical activities</i>
N Administrativne i pomoćne uslužne djelatnosti	16 224	5 386	16 744	5 566	16 631	5 514	N <i>Administrative and support service activities</i>
O Javna uprava i obrana, obvezno socijalno osiguranje	76 111	30 129	76 031	30 399	76 043	30 339	O <i>Public administration and defence; compulsory social security</i>
P Obrazovanje	67 214	46 468	68 515	47 765	68 402	47 650	P <i>Education</i>
Q Djelatnosti zdravstvene zaštite i socijalne skrbi	55 846	39 892	57 425	40 922	57 241	40 828	Q <i>Human health and social work activities</i>
R Umjetnost, zabava i rekreacija	13 946	9 049	14 529	9 299	14 513	9 337	R <i>Arts, entertainment and recreation</i>
S Ostale uslužne djelatnosti	16 750	9 892	16 283	9 307	16 146	9 667	S <i>Other service activities</i>

³⁾ Privremeni podatak
Provisional data

Grafikon 1. Zaposleni od travnja 2020. godine do travnja 2021. godine

Graph 1. Persons in paid employment, April 2020 – April 2021



Područje djelatnosti prema KDBiH

CEA activity sections

A	Poljoprivreda, šumarstvo i ribarstvo	A	<i>Agriculture, forestry and fishing</i>
B	Vađenje ruda i kamena	B	<i>Mining and quarrying</i>
C	Prerađivačka industrija	C	<i>Manufacturing</i>
D	Proizvodnja i opskrba električnom energijom, plinom, parom i klimatizacija	D	<i>Electricity, gas, steam and air conditioning supply</i>
E	Opskrba vodom; uklanjanje otpadnih voda, gospodarenje otpadom, te djelatnosti sanacije okoliša	E	<i>Water supply; sewerage, waste management and remediation activities</i>
F	Građevinarstvo	F	<i>Construction</i>
G	Trgovina na veliko i malo; popravak motornih vozila i motocikala	G	<i>Wholesale and retail trade; repair of motor vehicles and motorcycles</i>
H	Prijevoz i skladištenje	H	<i>Transportation and storage</i>
I	Djelatnosti pružanja smještaja, te pripreme i usluživanja hrane	I	<i>Accommodation and food service activities</i>
J	Informacije i komunikacije	J	<i>Information and communication</i>
K	Financijske djelatnosti i djelatnosti osiguranja	K	<i>Financial and insurance activities</i>
L	Poslovanje nekretninama	L	<i>Real estate activities</i>
M	Stručne, znanstvene i tehničke djelatnosti	M	<i>Professional, scientific and technical activities</i>
N	Administrativne i pomoćne uslužne djelatnosti	N	<i>Administrative and support service activities</i>
O	Javna uprava i obrana, obvezno socijalno osiguranje	O	<i>Public administration and defence; compulsory social security</i>
P	Obrazovanje	P	<i>Education</i>
Q	Djelatnosti zdravstvene zaštite i socijalne skrbi	Q	<i>Human health and social work activities</i>
R	Umjetnost, zabava i rekreacija	R	<i>Arts, entertainment and recreation</i>

METODOLOŠKA OBJAŠNENJA**Izvor podataka**

Podaci o broju zaposlenih u pravnim osobama u BiH dobijaju se putem statističkih istraživanja i iz administrativnih izvora. Ukupan broj zaposlenih u BiH je podatak agregiran na temelju prikupljenih i obrađenih podataka iz Federacije BiH, Republike Srpske i podružnice Agencije za statistiku BiH u Brčko distriktu BiH.

Podaci o ukupnom broju zaposlenih osoba u Federaciji BiH (pravne osobe i obrt i srodne djelatnosti) dobijeni su obradom podataka koji su preuzeti iz administrativnog izvora, Porezne uprave Federacije BiH. Podaci o zaposlenima u Republici Srpskoj dobijaju se na temelju polugodišnjeg statističkog istraživanja o zaposlenima i plaćama zaposlenih, stanje na dan 31. ožujak i 30. rujan. Izvor podataka o poduzetnicima i zaposlenima kod njih je Porezna uprava Republike Srpske. Podaci o zaposlenima u pravnim osobama u Brčko distriktu BiH se prikupljaju putem mjesečnog statističkog istraživanja o zaposlenima i plaći. Za javnu upravu, obrazovanje i zdravstvo vrši se potpuni obuhvat. Za subjekte koji se ne prate Mjesečnim istraživanjem o zaposlenima i plaći, jedanput godišnje se vrši imputacija na mjesečnoj razini iz podataka završnih računa. Podaci o broju samostalnih poduzetnika se procjenjuju na temelju administrativnog registra, a podaci o broju zaposlenih kod njih se preuzimaju od Fonda zdravstvenog osiguranja.

Obuhvat i usporedivost

Istraživanjem su obuhvaćene pravne osobe svih oblika vlasništva, tijela državne vlasti svih razina, ustanove i druge organizacije, koje posluju na teritoriji BiH.

Istraživanjem o zaposlenima u pravnim osobama u Federaciji BiH obuhvaćeni su zaposleni koji imaju zasnovan radni odnos bez obzira na vrstu radnog odnosa i duljinu radnog vremena. U ove podatke uključeni su i zaposleni u obrani i policiji. Istraživanjem o zaposlenima u obrtu i srodnim djelatnostima obuhvaćeni su zaposleni i vlasnici kojima je obrt osnovno zanimanje.

Statističkim istraživanjem o zaposlenima i plaćama zaposlenih u Republici Srpskoj obuhvaćeni su svi poslovni subjekti i njihove jedinice u sastavu, bez obzira na njihov pravni status, a obuhvaćene su sve jedinice iz Statističkog poslovnog registra koje se nalaze na teritoriji Republike Srpske i koje imaju zaposlene radnike.

NOTES OF METHODOLOGY**Data source**

Data on the number of employed persons in business entities in BiH are obtained through statistical research and from administrative sources. The total number of employed persons in BiH is the data aggregated on the basis of collected and processed data from the Federation of BiH, Republika Srpska and Branch Office of Agency for Statistics of Bosnia and Herzegovina in the Brčko district BiH.

Data on the total number of persons in paid employment in the Federation of BiH (legal persons and crafts and related activities) were obtained by processing data that were taken from the administrative source, the Tax Administration of the Federation of BiH. The data on employed persons in the Republika Srpska are obtained on the basis of the semi-annual statistical surveys of employed persons and employee salaries, as at 31 March and 30 September. The source of data for entrepreneurs and their employees is the Tax Administration of Republika Srpska. The data on employed persons in business entities in the Brčko district BiH are collected by means of a monthly statistical survey of employees and salaries. For public administration, education and health, full coverage applies. For those subjects which are not included in the monthly statistical survey on employees and salaries, the data on employed persons on the monthly basis are imputed once a year from annual statements of accounts. The data on the number of entrepreneurs are estimated on the basis of the administrative register and the data on the number of their employees are taken over from the Health Insurance Fund.

Coverage and comparability

The survey includes legal entities of all types of ownership, government bodies, institutions and other organizations that operate on the territory of BiH.

The survey on persons in paid employment in legal entities in Federation BiH includes all persons who have signed a work contract, regardless of the type of work contract and whether they work full - time or less than full - time. This data includes employees in defense and police. The survey on persons in crafts and related activities includes and employed and owners of craft.

The semi-annual statistical surveys of employed persons and employee salaries in Republika Srpska includes all business entities and their constituent units, regardless of their legal status, including all units in the Statistical Business Register on the territory of the Republika Srpska, which have employed workers.

Podaci o zaposlenima u Republici Srpskoj ne obuhvataju zaposlene u obrani, na obiteljskim poljoprivrednim imanjima, kod međunarodnih organizacija, u poslovnim jedinicama izvan RS i u predstavništvima u inozemstvu.

Statističkim istraživanjem o zaposlenima i plaći u Brčko distriktu BiH obuhvaćeni su svi poslovni subjekti sa pet i više zaposlenih. Za javnu upravu, obrazovanje i zdravstvo vrši se potpuni obuhvat. U obračun broja zaposlenih u Brčko distriktu BiH uključene su i poslovne jedinice koje djeluju na teritoriji Brčko distriktu BiH, a imaju sjedište u nekom od entiteta (Federacija BiH ili Republika Srpska). Za neka područja djelatnosti sa malim brojem subjekata uzimaju se poslovni subjekti sa manje od pet zaposlenih.

Agencija za statistiku BiH je od siječnja 2018. godine počela sa obračunom zaposlenih za BiH u koji su uvršteni podaci za Federaciju BiH dobijeni iz administrativnog izvora, Porezne uprave Federacije BiH. Podaci o ukupnom broju zaposlenih u BiH su obračunati i retroaktivno za 2017. godinu. Time je prekinuta serija podataka o zaposlenima u BiH, kao i uporedivost sa prethodno objavljivanim mjesečnim i godišnjim podacima o broju zaposlenih u BiH.

Definicije

Zaposleni su sve osobe koje su zasnovala radni odnos sa poslodavcem na određeno ili neodređeno vrijeme, neovisno o duljini radnog vremena i vlasništvu pravne osobe.

Godišnji prosjek broja zaposlenih izračunava se na temelju podataka mjesečnih stanja za tu godinu, korigiranih podacima punog obuhvata sa stanjem 31. ožujak i 30. rujan.

Kratice

d. n. drugdje nepomenuto
KDBiH Klasifikacija djelatnosti BiH

Znakovi

- nema pojave

The data do not include persons employed in the following areas: defense, family farms and international organizations, business units outside of the Republika Srpska and representative offices abroad.

Statistical survey of employees and salaries in Brčko district BiH includes all business entities with five and more employees. For public administration, education and health, full coverage applies. The number of employees in the Brčko district BiH includes business entities operating on the territory of the District, but whose seat is in one of the entities (Federation BiH or Republika Srpska). For some areas of activity with a small number of subjects, business entities were taken with fewer than five employees.

From January 2018 Agency for Statistics of BiH has started to calculate the number of employees for BiH in which data for the Federation BiH were obtained from the administrative source, the Tax Administration of the Federation BiH. Data on the total number of employees in BiH are calculated retroactively for 2017. This has caused the brake in series of data on employees in BiH, as well as the comparability with previously published monthly and annual data on the number of employees in BiH.

Definitions

Persons in paid employment are all persons who have signed a work contract with the employer for a fixed or unspecified period of time, irrespective of type of ownership and of whether they work full time or less than full time.

Annual average of persons in paid employment is calculated on the basis of data by months corrected by the full coverage data with the situation as on 31 March and 30 September.

Abbreviations

n.e.c. not elsewhere classified
CEA Classification of Economic Activities

Symbols

- no occurrence

Publikuje Agencija za statistiku Bosne i Hercegovine, 71000 Sarajevo, Zelenih beretki 26
Published by the Agency for Statistics of the Bosnia and Herzegovina, 71000 Sarajevo, Zelenih beretki 26

Telefon/Phone: +387 (33) 911 911 | Telefaks/Telefax: +387 (33) 220 622
Elektronička pošta/E-mail: bhas@bhas.gov.ba | Internetska stranica/Web site: www.bhas.gov.ba

Odgovorne osobe/Responsible persons:

Radoslav Ćorović, Pomoćnik ravnatelja za demografiju i socijalne statistike
Radoslav Ćorović, Assistant Director of Demography and Social Statistics

Vesna Ćužić, ravnateljica
Vesna Ćužić, Director

Priopćenje priredili: Vladimir Mijović i Svjetlana Kezunović
Prepared by: Vladimir Mijović and Svjetlana Kezunović



Razmisлите o očuvanju okoliša prije tiskanja dokumenta.
Please consider the environment before printing this document.