



SAOPĆENJE

FIRST RELEASE



Molimo korisnike da prilikom upotrebe podataka obavezno navedu izvor
Users are kindly requested to mention the data source

GODINA/ YEAR: XIV

SARAJEVO, 18.01.2021.

BROJ/ NUMBER: 11

DEMOGRAFIJA I SOCIJALNE STATISTIKE

DEMOGRAPHY AND SOCIAL STATISTICS

PROSJEČNE MJESEČNE ISPLAĆENE NETO PLAĆE ZAPOSLENIH ZA NOVEMBAR 2020. GODINE

AVERAGE MONTHLY PAID OFF NET EARNINGS OF PERSONS IN EMPLOYMENT NOVEMBER 2020

Prosječna mjesečna isplaćena neto plaća po zaposlenome u pravnim osobama u BiH za novembar 2020. godine iznosila je 966 KM, što pokazuje nominalan rast za 1,6% u odnosu na decembar 2019. godine.

In November 2020, the average monthly paid off net earning per person in employment in legal entities in BiH amounted to 966 KM, which represented the nominal increase of 1,6% as compared to December 2019.

Prosječna mjesečna isplaćena neto plaća za novembar 2020. godine u odnosu na novembar 2019. godine nominalno je viša za 4,2%.

In comparison to November 2019 the average monthly paid off net earnings for the November 2020 was nominally by 4,2% higher.

1. PROSJEČNE MJESEČNE ISPLAĆENE NETO PLAĆE ZA NOVEMBAR 2020. GODINE

AVERAGE MONTHLY PAID OFF NET EARNINGS, November 2020

	XI 2020	Indeksi <i>Indices</i>		
		<u>XI 2020</u> XII 2019	<u>XI 2020</u> XI 2019	
Prosječna mjesečna isplaćena neto plaća, KM	966	101,6	104,2	<i>Average monthly paid off net earning, KM</i>

2. PROSJEČNE MJESEČNE ISPLAĆENE NETO PLAĆE ZA NOVEMBAR 2020. GODINE PREMA KDBiH

AVERAGE MONTHLY PAID NET EARNINGS ACCORDING TO CEA, November 2020

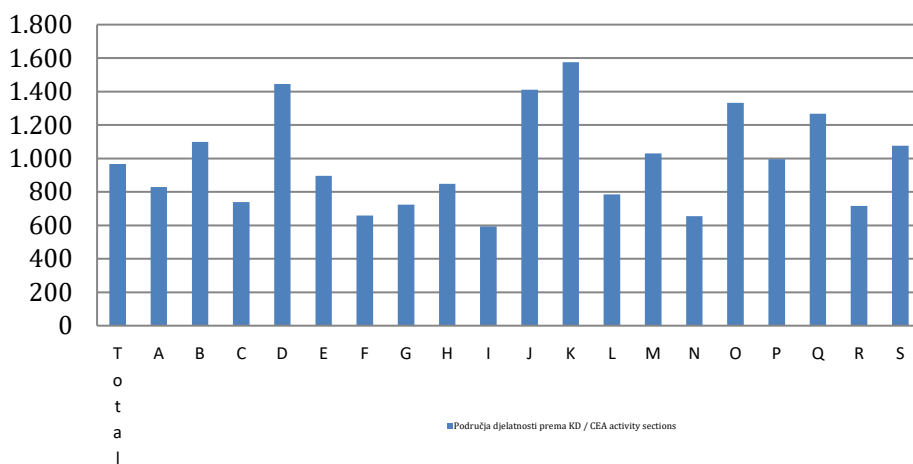
	XI 2020	Nominalni indeksi <i>Nominal indices</i>			
		XI 2020 XII 2019	XI 2020 XI 2019	XI 2020 Ø2019	
Ukupno	966	101,6	104,2	104,9	Total
A Poljoprivreda, šumarstvo i ribolov	829	100,5	100,9	101,1	A <i>Agriculture, forestry and fishing</i>
B Vađenje ruda i kamena	1.098	100,6	103,5	103,5	B <i>Mining and quarrying</i>
C Prerađivačka industrija	740	102,4	104,7	106,3	C <i>Manufacturing</i>
D Proizvodnja i snabdijevanje električnom energijom, plinom, parom i klimatizacija	1.446	99,3	102,7	100,5	D <i>Electricity, gas, steam and air conditioning supply</i>
E Snabdijevanje vodom; uklanjanje otpadnih voda, upravljanje otpadom, te djelatnosti sanacije okoliša	897	101,5	102,3	102,7	E <i>Water supply; sewerage, waste management and remediation activities</i>
F Građevinarstvo	659	102,3	103,4	105,5	F <i>Construction</i>
G Trgovina na veliko i malo; popravak motornih vozila i motocikala	723	101,3	104,0	104,9	G <i>Wholesale and retail trade; repair of motor vehicles and motorcycles</i>
H Prijevoz i skladištenje	847	98,8	99,5	101,4	H <i>Transportation and storage</i>
I Djelatnosti pružanja smještaja, te pripreme i usluživanja hrane	594	102,5	102,5	103,8	I <i>Accommodation and food service activities</i>
J Informacije i komunikacije	1.412	100,2	104,9	105,7	J <i>Information and communication</i>
K Finansijske djelatnosti i djelatnosti osiguranja	1.575	94,6	103,9	100,9	K <i>Financial and insurance activities</i>
L Poslovanje nekretninama	785	94,1	95,5	95,5	L <i>Real estate activities</i>
M Stručne, naučne i tehničke djelatnosti	1.031	97,4	99,2	99,4	M <i>Professional, scientific and technical activities</i>
N Administrativne i pomoćne uslužne djelatnosti	655	102,3	102,2	103,9	N <i>Administrative and support service activities</i>
O Javna uprava i odbrana, obavezno socijalno osiguranje	1.332	103,4	104,3	105,0	O <i>Public administration and defence; compulsory social security</i>
P Obrazovanje	995	104,0	104,4	105,3	P <i>Education</i>
Q Djelatnosti zdravstvene i socijalne zaštite	1.268	99,5	103,8	104,1	Q <i>Human health and social work activities</i>
R Umjetnost, zabava i rekreacija	715	98,3	100,5	103,0	R <i>Arts, entertainment and recreation</i>
S Ostale uslužne djelatnosti	1.076	99,2	100,9	104,8	S <i>Other service activities</i>

3. PROSJEČNE MJESEČNE ISPLAĆENE NETO PLAĆE ZA NOVEMBAR 2020. GODINE PREMA KDBiH
AVERAGE MONTHLY PAID OFF NET EARNINGS ACCORDING TO CEA, November 2020

	XI 2020	Nominalni indeksi <i>Nominal indices</i>			Realni indeksi <i>Real indices</i>		
		$\frac{XI\ 2020}{XII\ 2019}$	$\frac{XI\ 2020}{X\ 2020}$	$\frac{X\ 2020}{IX\ 2020}$	$\frac{XI\ 2020}{X\ 2020}$	$\frac{X\ 2020}{IX\ 2020}$	
Ukupno	966	101,6	100,5	100,0	100,4	99,3	Total
A Poljoprivreda, šumarstvo i ribolov	829	100,5	97,7	99,5	97,6	98,8	A <i>Agriculture, forestry and fishing</i>
B Vađenje ruda i kamena	1.098	100,6	99,8	98,4	99,7	97,7	B <i>Mining and quarrying</i>
C Prerađivačka industrija	740	102,4	101,6	101,2	101,5	100,5	C <i>Manufacturing</i>
D Proizvodnja i snabdijevanje električnom energijom, plinom, parom i klimatizacija	1.446	99,3	98,5	99,9	98,4	99,2	D <i>Electricity, gas, steam and air conditioning supply</i>
E Snabdijevanje vodom, uklanjanje otpadnih voda, upravljanje otpadom, te djelatnosti sanacije okoliša	897	101,5	99,9	99,5	99,8	98,8	E <i>Water supply; sewerage, waste management and remediation activities</i>
F Građevinarstvo	659	102,3	99,6	100,0	99,5	99,3	F <i>Construction</i>
G Trgovina na veliko i malo; popravak motornih vozila i motocikala	723	101,3	100,3	100,8	100,2	100,1	G <i>Wholesale and retail trade; repair of motor vehicles and motorcycles</i>
H Prijevoz i skladištenje	847	98,8	99,6	100,5	99,5	99,8	H <i>Transportation and storage</i>
I Djelatnosti pružanja smještaja, te pripreme i usluživanja hrane	594	102,5	100,8	99,6	100,7	98,9	I <i>Accommodation and food service activities</i>
J Informacije i komunikacije	1.412	100,2	105,0	97,8	104,9	97,1	J <i>Information and communication</i>
K Finansijske djelatnosti i djelatnosti osiguranja	1.575	94,6	101,0	95,5	100,9	94,8	K <i>Financial and insurance activities</i>
L Poslovanje nekretninama	785	94,1	100,8	98,3	100,7	97,6	L <i>Real estate activities</i>
M Stručne, naučne i tehničke djelatnosti	1.031	97,4	99,1	101,4	99,0	100,7	M <i>Professional, scientific and technical activities</i>
N Administrativne i pomoćne uslužne djelatnosti	655	102,3	98,8	100,1	98,7	99,4	N <i>Administrative and support service activities</i>
O Javna uprava i odbrana, obavezno socijalno osiguranje	1.332	103,4	100,8	100,1	100,7	99,4	O <i>Public administration and defence; compulsory social security</i>
P Obrazovanje	995	104,0	100,3	99,9	100,2	99,2	P <i>Education</i>
Q Djelatnosti zdravstvene i socijalne zaštite	1.268	99,5	98,6	100,4	98,5	99,7	Q <i>Human health and social work activities</i>
R Umjetnost, zabava i rekreacija	715	98,3	99,7	100,8	99,6	100,1	R <i>Arts, entertainment and recreation</i>
S Ostale uslužne djelatnosti	1.076	99,2	99,8	99,0	99,7	98,3	S <i>Other service activities</i>

Prosječne mjesečne neto plaće za novembar 2020. godine prema KD

Average monthly net earnings, according to CEA, November 2020



Područje djelatnosti prema KDBiH

CEA activity sections

A	Poljoprivreda, šumarstvo i ribolov	A	<i>Agriculture, forestry and fishing</i>
B	Vađenje ruda i kamena	B	<i>Mining and quarrying</i>
C	Prerađivačka industrija	C	<i>Manufacturing</i>
D	Proizvodnja i snabdijevanje električnom energijom, plinom, parom i klimatizacija	D	<i>Electricity, gas, steam and air conditioning supply</i>
E	Snabdijevanje vodom; uklanjanje otpadnih voda, upravljanje otpadom, te djelatnosti sanacije okoliša	E	<i>Water supply; sewerage, waste management and remediation activities</i>
F	Građevinarstvo	F	<i>Construction</i>
G	Trgovina na veliko i malo; popravak motornih vozila i motocikala	G	<i>Wholesale and retail trade; repair of motor vehicles and motorcycles</i>
H	Prijevoz i skladištenje	H	<i>Transportation and storage</i>
I	Djelatnosti pružanja smještaja, te pripreme i usluživanja hrane	I	<i>Accommodation and food service activities</i>
J	Informacije i komunikacije	J	<i>Information and communication</i>
K	Finansijske djelatnosti i djelatnosti osiguranja	K	<i>Financial and insurance activities</i>
L	Poslovanje nekretninama	L	<i>Real estate activities</i>
M	Stručne, naučne i tehničke djelatnosti	M	<i>Professional, scientific and technical activities</i>
N	Administrativne i pomoćne uslužne djelatnosti	N	<i>Administrative and support service activities</i>
O	Javna uprava i odbrana, obavezno socijalno osiguranje	O	<i>Public administration and defence; compulsory social security</i>
P	Obrazovanje	P	<i>Education</i>
Q	Djelatnosti zdravstvene i socijalne zaštite	Q	<i>Human health and social work activities</i>
R	Umjetnost, zabava i rekreacija	R	<i>Arts, entertainment and recreation</i>
S	Ostale uslužne djelatnosti	S	<i>Other service activities</i>

METODOLOŠKA OBJAŠNENJA

Izvor podataka

Podaci o prosječnim mjesečnim isplaćenim neto plaćama prate se redovnim mjesečnim istraživanjem o zaposlenima i plaći (RAD – 1). Istraživanjem su obuhvaćeni zaposleni u pravnim osobama svih oblika vlasništva, u tijelima državne vlasti svih nivoa, ustanove i druge organizacije po organizaciono-teritorijalnom principu na nivou općine.

Nisu obuhvaćeni zaposleni u obrtu i slobodnim profesijama kao i pripadnici odbrane.

Podaci o plaćama prikupljaju se izvještajem koji se u pravnim osobama popunjava na osnovu evidencija o plaćama.

Obuhvat i uporedivost

Istraživanjem o prosječnim mjesečnim isplaćenim neto plaćama zaposlenih u pravnim osobama obuhvaćene su isplaćene neto plaće zaposlenih koji imaju zasnovan radni odnos, bez obzira na vrstu radnog odnosa i dužinu radnog vremena.

Podaci o prosječnoj mjesečnoj isplaćenoj neto plaći po zaposlenome iskazuju se po principu obavljenih isplata u tekućem za prethodni mjesec, što odgovara dinamici isplata u najvećem broju pravnih osoba, te se i prosjek plaće po zaposlenome odnosi na mjesec za koji je isplata primljena.

Definicije

Prosječna mjesečna neto plaća obuhvata plaće zaposlenih za obavljene poslove po osnovu radnog odnosa i naknade za godišnji odmor, plaćeno odsustvo, praznike i neradne dane određene zakonom, bolovanja koja isplaćuje poslovni subjekt, odsutnost za vrijeme stručnog obrazovanja, zastoje na poslu bez krivice zaposlenoga. Prosječna mjesečna bruto plaća obuhvata sve vrste neto plaća zaposlenih plus zakonom propisana obavezna izdvajanja iz bruto plaće (doprinosi iz bruto plaće i akontacija poreza na dohodak).

Nominalni indeksi neto plaća izračunavaju se iz podataka o prosječnim mjesečnim iznosima neto plaća za odgovarajuće mjesece i godine.

Realni indeksi neto plaća izračunavaju se dijeljenjem nominalnih indeksa neto plaća indeksom potrošačkih cijena za odgovarajuće mjesece i godine.

Skraćenice

d.n.	drugdje nespomenuto
KDBiH	Klasifikacija djelatnosti BiH
KM	konvertibilna marka

Znakovi

- nema pojave

METHODOLOGICAL EXPLANATIONS

Data source

Data on average monthly paid off net earnings are based on regular monthly survey on employment and wages (RAD -1). The survey comprises persons in employment in legal entities of all types of ownership, government bodies, institutions and other organizations.

Persons employed in crafts and trades and free lances and persons employed in defence are not included.

Data on earnings are collected by a report form to be filled in by legal entities on the basis of their respective payrolls.

Coverage and comparability

The statistical survey on average monthly net earnings of persons employed in legal entities includes net earnings of persons in permanent employment, irrespective of the kind of employment and number of working-hours.

Data on average net earnings are presented according to realised pays in current for previous month, which is in line with the pay-off dynamics in most legal entities, so the average earning per employed person refers to the month for which the pay is received.

Definitions

Average monthly paid off net earnings comprise income of a person in employment earned for work done during regular working hours as well as annual leave, paid leave, public holidays and day-offs as prescribed by law, sickness which are paid by employer, absence for continuing professional education, during lay-off and job stop caused against person's will and of no fault of his own. An average monthly gross earnings comprises net income of a person in employment plus contributions from gross earnings and advance income tax as prescribed by law.

Nominal indices of net earnings are calculated from data on average monthly net earnings for respective month and year.

Real indices of net earnings are calculated by dividing index of nominal net earnings with a consumer price index for the respective month and year.

Abbreviations

n.e.c.	not elsewhere classified
CEA	Classification of Economic Activities
KM	Convertible mark

Symbols

- no occurrence

Izdaje i štampa Agencija za statistiku Bosne i Hercegovine, 71000 Sarajevo, Zelenih beretki 26
Published and printed by the Agency for Statistics of the Bosnia and Herzegovina, 71000 Sarajevo, Zelenih beretki 26

Telefon/Phone: +387 (33) 911 911 · Telefaks/Telefax: +387 (33) 220 622
Elektronska pošta/E-mail : bhas@bhas.gov.ba · Internetska stranica/Web site: <http://www.bhas.gov.ba>

Odgovara: v.d. direktora Vesna Čužić
Person responsible: Vesna Čužić, Actg. Director

Saopćenje priredili: Vladimir Mijović i Svjetlana Kezunović
Prepared by: : Mr. Vladimir Mijović and Ms. Svjetlana Kezunović

Podaci iz ovog saopćenja objavljuju se i na internetu
First Release data are also published on the Internet
