



SAOPĆENJE

FIRST RELEASE



Obavezni ste da prilikom dozvoljenih radnji, u svom proizvodu ili aplikaciji navedete izvor podataka.
You are required to specify a data source when allowed in your product or application.

GODINA/YEAR XV

SARAJEVO, 19.04.2021.

BROJ/NUMBER 2

DEMOGRAFIJA I SOCIJALNE STATISTIKE

DEMOGRAPHY AND SOCIAL STATISTICS

Prosječne mjesečne isplaćene neto plaće zaposlenih, februar 2021. godine

Average monthly paid off net earnings of persons in employment, February 2021

Prosječna mjesečna isplaćena neto plaća po zaposlenome u pravnim osobama u BiH za februar 2021. godine iznosila je 961 KM, što pokazuje nominalan pad za 2,7% u odnosu na decembar 2020. godine.

In February 2021, the average monthly paid off net earning per person in employment in legal entities in BiH amounted to 961 KM, which represented the nominal decrease of 2,7% as compared to December 2020.

Prosječna mjesečna isplaćena neto plaća za februar 2021. godine u odnosu na februar 2020. godine nominalno je viša za 2,2%.

In comparison to February 2020 the average monthly paid off net earnings for the February 2021 was nominally by 2,2% higher.

Tabela 1. Prosječne mjesečne isplaćene neto plaće za februar 2021. godine
Table 1. Average monthly paid off net earnings, February 2021

	II 2021.	Indeksi Indices		
		<u>II 2021</u> XII 2020	<u>II 2021</u> II 2020	
Prosječna mjesečna isplaćena neto plaća, KM	961	97,3	102,2	<i>Average monthly paid off net earning, KM</i>

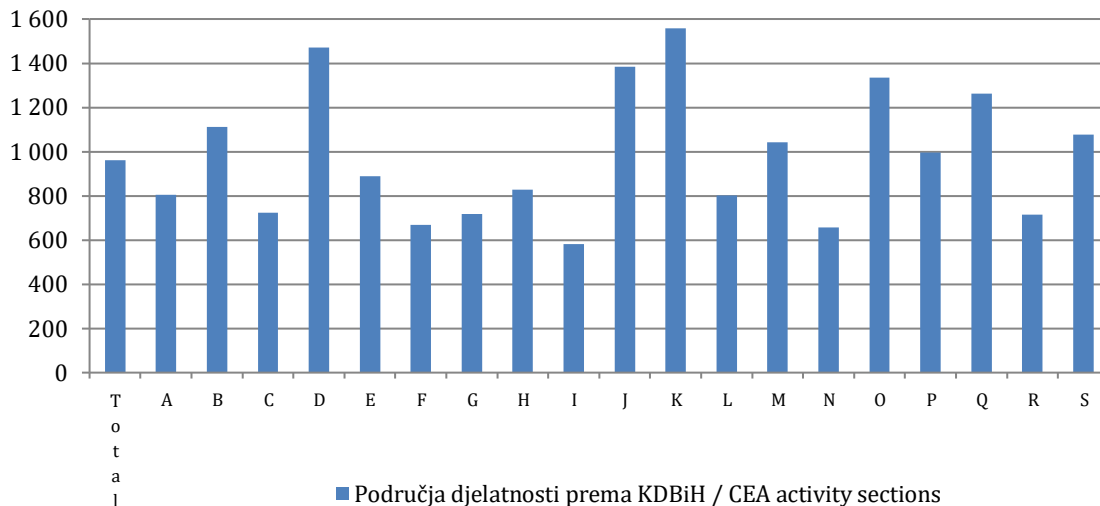
Tabela 2. Prosječne mjesečne isplaćene neto plaće za februar 2021. godine prema KDBiH*Table 2. Average monthly paid net earnings according to CEA, February 2021*

	II 2021.	Nominalni indeksi <i>Nominal indices</i>			
		II 2021 XII 2020	II 2021 II 2020	II 2021 Ø2020	
Ukupno	961	97,3	102,2	100,6	Total
A Poljoprivreda, šumarstvo i ribolov	804	92,9	98,1	96,0	A <i>Agriculture, forestry and fishing</i>
B Vađenje ruda i kamena	1 112	97,9	105,4	100,8	B <i>Mining and quarrying</i>
C Prerađivačka industrija	724	97,1	102,1	100,8	C <i>Manufacturing</i>
D Proizvodnja i snabdijevanje električnom energijom, plinom, parom i klimatizacija	1 471	98,1	102,8	101,0	D <i>Electricity, gas, steam and air conditioning supply</i>
E Snabdijevanje vodom; uklanjanje otpadnih voda, upravljanje otpadom, te djelatnosti sanacije okoliša	889	96,9	100,4	99,0	E <i>Water supply; sewerage, waste management and remediation activities</i>
F Građevinarstvo	668	99,3	102,6	102,4	F <i>Construction</i>
G Trgovina na veliko i malo; popravak motornih vozila i motocikala	719	98,0	101,4	100,7	G <i>Wholesale and retail trade; repair of motor vehicles and motorcycles</i>
H Prijevoz i skladištenje	828	96,0	96,6	98,0	H <i>Transportation and storage</i>
I Djelatnosti pružanja smještaja, te pripreme i usluživanja hrane	581	97,6	93,4	99,0	I <i>Accommodation and food service activities</i>
J Informacije i komunikacije	1 384	93,5	102,4	100,8	J <i>Information and communication</i>
K Finansijske djelatnosti i djelatnosti osiguranja	1 558	95,1	102,1	98,9	K <i>Financial and insurance activities</i>
L Poslovanje nekretninama	803	103,2	92,4	100,5	L <i>Real estate activities</i>
M Stručne, naučne i tehničke djelatnosti	1 042	98,6	102,6	101,9	M <i>Professional, scientific and technical activities</i>
N Administrativne i pomoćne uslužne djelatnosti	658	97,4	101,4	100,0	N <i>Administrative and support service activities</i>
O Javna uprava i odbrana, obavezno socijalno osiguranje	1 336	100,5	101,0	101,2	O <i>Public administration and defence; compulsory social security</i>
P Obrazovanje	996	98,4	101,9	100,8	P <i>Education</i>
Q Djelatnosti zdravstvene i socijalne zaštite	1 261	94,3	103,3	98,8	Q <i>Human health and social work activities</i>
R Umjetnost, zabava i rekreacija	716	98,6	97,0	100,8	R <i>Arts, entertainment and recreation</i>
S Ostale uslužne djelatnosti	1 076	96,1	103,9	102,6	S <i>Other service activities</i>

Tabela 3. Prosječne mjesečne isplaćene neto plaće za februar 2021. godine prema KDBiH
Table 3. Average monthly paid off net earnings according to CEA, February 2021

	II 2021.	Nominalni indeksi <i>Nominal indices</i>			Realni indeksi <i>Real indices</i>		
		II 2021 XII 2020	II 2021 I 2021	I 2021 XII 2020	II 2021 I 2021	I 2021 XII 2020	
Ukupno	961	97,3	99,2	98,2	98,7	97,8	Total
A Poljoprivreda, šumarstvo i ribolov	804	92,9	95,1	97,7	94,6	97,3	A <i>Agriculture, forestry and fishing</i>
B Vađenje ruda i kamena	1 112	97,9	99,6	98,2	99,1	97,9	B <i>Mining and quarrying</i>
C Prerađivačka industrija	724	97,1	96,8	100,3	96,3	99,9	C <i>Manufacturing</i>
D Proizvodnja i snabdijevanje električnom energijom, plinom, parom i klimatizacija	1 471	98,1	100,7	97,4	100,2	97,0	D <i>Electricity, gas, steam and air conditioning supply</i>
E Snabdijevanje vodom, uklanjanje otpadnih voda, upravljanje otpadom, te djelatnosti sanacije okoliša	889	96,9	98,6	98,3	98,1	97,9	E <i>Water supply; sewerage, waste management and remediation activities</i>
F Građevinarstvo	668	99,3	99,2	100,1	98,7	99,7	F <i>Construction</i>
G Trgovina na veliko i malo; popravak motornih vozila i motocikala	719	98,0	100,2	97,8	99,7	97,4	G <i>Wholesale and retail trade; repair of motor vehicles and motorcycles</i>
H Prijevoz i skladištenje	828	96,0	101,0	95,1	100,5	94,7	H <i>Transportation and storage</i>
I Djelatnosti pružanja smještaja, te pripreme i usluživanja hrane	581	97,6	101,9	95,7	101,4	95,4	I <i>Accommodation and food service activities</i>
J Informacije i komunikacije	1 384	93,5	100,6	93,0	100,1	92,6	J <i>Information and communication</i>
K Finansijske djelatnosti i djelatnosti osiguranja	1 558	95,1	99,3	95,8	98,8	95,4	K <i>Financial and insurance activities</i>
L Poslovanje nekretninama	803	103,2	99,9	103,2	99,4	102,8	L <i>Real estate activities</i>
M Stručne, naučne i tehničke djelatnosti	1 042	98,6	97,3	101,3	96,8	100,9	M <i>Professional, scientific and technical activities</i>
N Administrativne i pomoćne uslužne djelatnosti	658	97,4	100,6	96,8	100,1	96,5	N <i>Administrative and support service activities</i>
O Javna uprava i odbrana, obavezno socijalno osiguranje	1 336	100,5	100,4	100,2	99,9	99,8	O <i>Public administration and defence; compulsory social security</i>
P Obrazovanje	996	98,4	99,9	98,5	99,4	98,1	P <i>Education</i>
Q Djelatnosti zdravstvene i socijalne zaštite	1 261	94,3	97,4	96,9	96,9	96,5	Q <i>Human health and social work activities</i>
R Umjetnost, zabava i rekreacija	716	98,6	100,1	98,6	99,6	98,2	R <i>Arts, entertainment and recreation</i>
S Ostale uslužne djelatnosti	1 076	96,1	101,3	94,9	100,8	94,5	S <i>Other service activities</i>

Grafikon 1. Prosječne mjesečne neto plaće za februar 2021. godine prema KDBiH
Graph 1. Average monthly net earnings, according to CEA, February 2021



Područje djelatnosti prema KDBiH
CEA activity sections

A	Poljoprivreda, šumarstvo i ribolov	A	<i>Agriculture, forestry and fishing</i>
B	Vađenje ruda i kamena	B	<i>Mining and quarrying</i>
C	Prerađivačka industrija	C	<i>Manufacturing</i>
D	Proizvodnja i snabdijevanje električnom energijom, plinom, parom i klimatizacija	D	<i>Electricity, gas, steam and air conditioning supply</i>
E	Snabdijevanje vodom; uklanjanje otpadnih voda, upravljanje otpadom, te djelatnosti sanacije okoliša	E	<i>Water supply; sewerage, waste management and remediation activities</i>
F	Građevinarstvo	F	<i>Construction</i>
G	Trgovina na veliko i malo; popravak motornih vozila i motocikala	G	<i>Wholesale and retail trade; repair of motor vehicles and motorcycles</i>
H	Prijevoz i skladištenje	H	<i>Transportation and storage</i>
I	Djelatnosti pružanja smještaja, te pripreme i usluživanja hrane	I	<i>Accommodation and food service activities</i>
J	Informacije i komunikacije	J	<i>Information and communication</i>
K	Finansijske djelatnosti i djelatnosti osiguranja	K	<i>Financial and insurance activities</i>
L	Poslovanje nekretninama	L	<i>Real estate activities</i>
M	Stručne, naučne i tehničke djelatnosti	M	<i>Professional, scientific and technical activities</i>
N	Administrativne i pomoćne uslužne djelatnosti	N	<i>Administrative and support service activities</i>
O	Javna uprava i odbrana, obavezno socijalno osiguranje	O	<i>Public administration and defence; compulsory social security</i>
P	Obrazovanje	P	<i>Education</i>
Q	Djelatnosti zdravstvene i socijalne zaštite	Q	<i>Human health and social work activities</i>
R	Umjetnost, zabava i rekreacija	R	<i>Arts, entertainment and recreation</i>
S	Ostale uslužne djelatnosti	S	<i>Other service activities</i>

METODOLOŠKA OBJAŠNENJA

Izvor podataka

Podaci o prosječnim mjesečnim isplaćenim neto plaćama prate se redovnim mjesečnim istraživanjem o zaposlenima i plaći (RAD – 1). Istraživanjem su obuhvaćeni zaposleni u pravnim osobama svih oblika vlasništva, u tijelima državne vlasti svih nivoa, ustanove i druge organizacije po organizaciono-teritorijalnom principu na nivou općine.

Nisu obuhvaćeni zaposleni u obrtu i slobodnim profesijama kao i pripadnici odbrane.

Podaci o plaćama prikupljaju se izvještajem koji se u pravnim osobama popunjava na osnovu evidencija o plaćama.

Obuhvat i uporedivost

Istraživanjem o prosječnim mjesečnim isplaćenim neto plaćama zaposlenih u pravnim osobama obuhvaćene su isplaćene neto plaće zaposlenih koji imaju zasnovan radni odnos, bez obzira na vrstu radnog odnosa i dužinu radnog vremena.

Podaci o prosječnoj mjesečnoj isplaćenoj neto plaći po zaposlenome iskazuju se po principu obavljenih isplata u tekućem za prethodni mjesec, što odgovara dinamici isplata u najvećem broju pravnih osoba, te se i prosjek plaće po zaposlenome odnosi na mjesec za koji je isplata primljena.

Definicije

Prosječna mjesečna neto plaća obuhvata plaće zaposlenih za obavljene poslove po osnovu radnog odnosa i naknade za godišnji odmor, plaćeno odsustvo, praznike i neradne dane određene zakonom, bolovanja koja isplaćuje poslovni subjekt, odsutnost za vrijeme stručnog obrazovanja, zastoje na poslu bez krivice zaposlenoga. Prosječna mjesečna bruto plaća obuhvata sve vrste neto plaća zaposlenih plus zakonom propisana obavezna izdvajanja iz bruto plaće (doprinosi iz bruto plaće i akontacija poreza na dohodak).

Nominalni indeksi neto plaća izračunavaju se iz podataka o prosječnim mjesečnim iznosima neto plaća za odgovarajuće mjesece i godine.

Realni indeksi neto plaća izračunavaju se dijeljenjem nominalnih indeksa neto plaća indeksom potrošačkih cijena za odgovarajuće mjesece i godine.

Skraćenice

d.n. drugdje nespomenuto
KDBiH Klasifikacija djelatnosti BiH
KM konvertibilna marka

Znakovi

- nema pojave

METHODOLOGICAL EXPLANATIONS

Data source

Data on average monthly paid off net earnings are based on regular monthly survey on employment and wages (RAD -1). The survey comprises persons in employment in legal entities of all types of ownership, government bodies, institutions and other organizations.

Persons employed in crafts and trades and free lances and persons employed in defence are not included.

Data on earnings are collected by a report form to be filled in by legal entities on the basis of their respective payrolls.

Coverage and comparability

The statistical survey on average monthly net earnings of persons employed in legal entities includes net earnings of persons in permanent employment, irrespective of the kind of employment and number of working-hours.

Data on average net earnings are presented according to realised pays in current for previous month, which is in line with the pay-off dynamics in most legal entities, so the average earning per employed person refers to the month for which the pay is received.

Definitions

Average monthly paid off net earnings comprise income of a person in employment earned for work done during regular working hours as well as annual leave, paid leave, public holidays and day-offs as prescribed by law, sickness which are paid by employer, absence for continuing professional education, during lay-off and job stop caused against person's will and of no fault of his own. An average monthly gross earnings comprises net income of a person in employment plus contributions from gross earnings and advance income tax as prescribed by law.

Nominal indices of net earnings are calculated from data on average monthly net earnings for respective month and year.

Real indices of net earnings are calculated by dividing index of nominal net earnings with a consumer price index for the respective month and year.

Abbreviations

n.e.c. not elsewhere classified
CEA Classification of Economic Activities
KM Convertible mark

Symbols

- no occurrence

Publikuje Agencija za statistiku Bosne i Hercegovine, 71000 Sarajevo, Zelenih beretki 26
Published by the Agency for Statistics of the Bosnia and Herzegovina, 71000 Sarajevo, Zelenih beretki 26

Telefon/Phone: +387 (33) 911 911 | Telefaks/Telefax: +387 (33) 220 622
Elektronska pošta/E-mail: bhas@bhas.gov.ba | Internetska stranica/Web site: www.bhas.gov.ba

Odgovorne osobe/Responsible persons:

Radoslav Ćorović, Pomoćnik direktorice za demografiju i socijalne statistike
Radoslav Ćorović, Assistant Director of Demography and Social Statistics

Vesna Ćužić, direktorica
Vesna Ćužić, Director

Saopćenje priredili: Vladimir Mijović i Selma Husković
Prepared by: Vladimir Mijović and Selma Husković

