



# SAOPĆENJE

## FIRST RELEASE



Obavezni ste da prilikom dozvoljenih radnji, u svom proizvodu ili aplikaciji navedete izvor podataka.  
You are required to specify a data source when allowed in your product or application.

GODINA/YEAR XV

SARAJEVO, 18.08.2021.

BROJ/NUMBER 6

## DEMOGRAFIJA I SOCIJALNE STATISTIKE

### DEMOGRAPHY AND SOCIAL STATISTICS

#### Prosječne mjesečne isplaćene neto plaće zaposlenih, jun 2021. godine

*Average monthly paid off net earnings of persons in employment, June 2021*

Prosječna mjesečna isplaćena neto plaća po zaposlenome u pravnim osobama u BiH za jun 2021. godine iznosila je 997 KM<sup>1)</sup>, što pokazuje nominalan rast za 0,9% u odnosu na decembar 2020. godine.

*In June 2021, the average monthly paid off net earning per person in employment in legal entities in BiH amounted to 997 KM<sup>1)</sup>, which represented the nominal increase of 0,9% as compared to December 2020.*

Prosječna mjesečna isplaćena neto plaća za jun 2021. godine u odnosu na jun 2020. godine nominalno je viša za 4,4%.

*In comparison to June 2020 the average monthly paid off net earnings for the June 2021 was nominally by 4,4% higher.*

**Tabela 1. Prosječne mjesečne isplaćene neto plaće za jun 2021. godine**  
*Table 1. Average monthly paid off net earnings, June 2021*

	VI 2021	Indeksi <i>Indices</i>		
		<u>VI 2021</u> XII 2020	<u>VI 2021</u> VI 2020	
Prosječna mjesečna isplaćena neto plaća, KM	997	100,9	104,4	<i>Average monthly paid off net earning, KM</i>

**Tabela 2. Prosječne mjesečne isplaćene neto plaće za jun 2021. godine prema KDBiH<sup>2)</sup>**
*Table 2. Average monthly paid net earnings according to CEA<sup>2)</sup>, June 2021*

	VI 2021	Nominalni indeksi <i>Nominal indices</i>			
		$\frac{VI\ 2021}{XII\ 2020}$	$\frac{VI\ 2021}{VI\ 2020}$	$\frac{VI\ 2021}{\emptyset 2020}$	
<b>Ukupno</b>	997	100,9	104,4	104,3	<b>Total</b>
A Poljoprivreda, šumarstvo i ribolov	867	100,2	103,1	103,5	A <i>Agriculture, forestry and fishing</i>
B Vađenje ruda i kamena	1 155	101,6	102,8	104,7	B <i>Mining and quarrying</i>
C Prerađivačka industrija	760	101,9	108,1	105,8	C <i>Manufacturing</i>
D Proizvodnja i snabdijevanje električnom energijom, plinom, parom i klimatizacija	1 538	102,6	105,4	105,6	D <i>Electricity, gas, steam and air conditioning supply</i>
E Snabdijevanje vodom; uklanjanje otpadnih voda, upravljanje otpadom, te djelatnosti sanacije okoliša	911	99,3	101,3	101,5	E <i>Water supply; sewerage, waste management and remediation activities</i>
F Građevinarstvo	695	103,4	108,7	106,6	F <i>Construction</i>
G Trgovina na veliko i malo; popravak motornih vozila i motocikala	738	100,7	103,2	103,5	G <i>Wholesale and retail trade; repair of motor vehicles and motorcycles</i>
H Prijevoz i skladištenje	872	101,1	103,7	103,2	H <i>Transportation and storage</i>
I Djelatnosti pružanja smještaja, te pripreme i usluživanja hrane	583	97,8	103,4	99,3	I <i>Accommodation and food service activities</i>
J Informacije i komunikacije	1 434	96,8	104,7	104,4	J <i>Information and communication</i>
K Finansijske djelatnosti i djelatnosti osiguranja	1 735	105,9	109,9	110,1	K <i>Financial and insurance activities</i>
L Poslovanje nekretninama	820	105,4	107,1	102,6	L <i>Real estate activities</i>
M Stručne, naučne i tehničke djelatnosti	1 086	102,7	106,9	106,2	M <i>Professional, scientific and technical activities</i>
N Administrativne i pomoćne uslužne djelatnosti	684	101,3	104,1	104,0	N <i>Administrative and support service activities</i>
O Javna uprava i odbrana, obavezno socijalno osiguranje	1 343	101,0	101,7	101,7	O <i>Public administration and defence; compulsory social security</i>
P Obrazovanje	1 012	99,9	101,7	102,3	P <i>Education</i>
Q Djelatnosti zdravstvene i socijalne zaštite	1 321	98,8	103,3	103,5	Q <i>Human health and social work activities</i>
R Umjetnost, zabava i rekreacija	733	101,0	106,5	103,2	R <i>Arts, entertainment and recreation</i>
S Ostale uslužne djelatnosti	1 071	95,6	103,3	102,1	S <i>Other service activities</i>

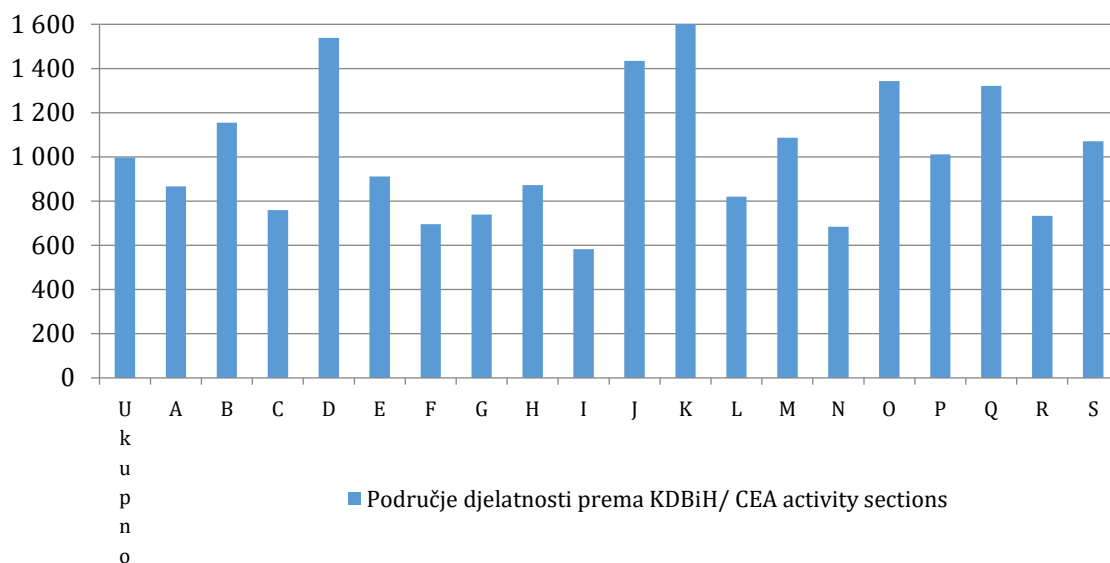
<sup>2)</sup> KDBiH - Klasifikacija djelatnosti BiH  
CEA - Classification of Economic Activities

**Tablica 3. Prosječne mjesečne isplaćene neto plaće za jun 2021. godine prema KDBiH***Table 3. Average monthly paid off net earnings according to CEA, June 2021*

	VI 2021	Nominalni indeksi <i>Nominal indices</i>			Realni indeksi <i>Real indices</i>		
		<u>VI 2021</u> XII 2020	<u>VI 2021</u> V 2021	<u>V 2021</u> IV 2021	<u>VI 2021</u> V 2021	<u>V 2021</u> IV 2021	
<b>Ukupno</b>	997	100,9	101,6	99,5	101,5	99,5	<b>Total</b>
A Poljoprivreda, šumarstvo i ribarstvo	867	100,2	102,5	97,8	102,4	97,8	A <i>Agriculture, forestry and fishing</i>
B Vađenje ruda i kamena	1 155	101,6	102,4	101,0	102,3	101,0	B <i>Mining and quarrying</i>
C Prerađivačka industrija	760	101,9	101,6	99,2	101,5	99,2	C <i>Manufacturing</i>
D Proizvodnja i snabdijevanje električnom energijom, plinom, parom i klimatizacija	1 538	102,6	104,0	99,4	103,9	99,4	D <i>Electricity, gas, steam and air conditioning supply</i>
E Snabdijevanje vodom; uklanjanje otpadnih voda, upravljanje otpadom, te djelatnosti sanacije okoliša	911	99,3	100,8	100,3	100,7	100,3	E <i>Water supply; sewerage, waste management and remediation activities</i>
F Građevinarstvo	695	103,4	102,3	100,1	102,1	100,1	F <i>Construction</i>
G Trgovina na veliko i malo; popravak motornih vozila i motocikala	738	100,7	101,4	99,1	101,3	99,1	G <i>Wholesale and retail trade; repair of motor vehicles and motorcycles</i>
H Prijevoz i skladištenje	872	101,1	102,3	99,8	102,2	99,8	H <i>Transportation and storage</i>
I Djelatnosti pružanja smještaja, te pripreme i usluživanja hrane	583	97,8	99,8	101,1	99,7	101,1	I <i>Accommodation and food service activities</i>
J Informacije i komunikacije	1 434	96,8	99,6	99,4	99,5	99,4	J <i>Information and communication</i>
K Finansijske djelatnosti i djelatnosti osiguranja	1 735	105,9	110,9	97,0	110,8	97,0	K <i>Financial and insurance activities</i>
L Poslovanje nekretninama	820	105,4	101,1	97,1	101,0	97,1	L <i>Real estate activities</i>
M Stručne, naučne i tehničke djelatnosti	1 086	102,7	102,1	97,7	102,0	97,7	M <i>Professional, scientific and technical activities</i>
N Administrativne i pomoćne uslužne djelatnosti	684	101,3	101,3	101,9	101,2	101,9	N <i>Administrative and support service activities</i>
O Javna uprava i obrana, obvezno socijalno osiguranje	1 343	101,0	100,0	100,6	99,9	100,6	O <i>Public administration and defence; compulsory social security</i>
P Obrazovanje	1 012	99,9	99,6	100,4	99,5	100,4	P <i>Education</i>
Q Djelatnosti zdravstvene zaštite i socijalne zaštite	1 321	98,8	102,2	98,2	102,1	98,2	Q <i>Human health and social work activities</i>
R Umjetnost, zabava i rekreacija	733	101,0	102,3	100,5	102,2	100,5	R <i>Arts, entertainment and recreation</i>
S Ostale uslužne djelatnosti	1 071	95,6	100,1	99,4	100,0	99,4	S <i>Other service activities</i>

## Grafikon 1. Prosječne mjesečne neto plaće za jun 2021. godine prema KDBiH

Graph 1. Average monthly net earnings, according to CEA, June 2021



### Područje djelatnosti prema KDBiH

CEA activity sections

A	Poljoprivreda, šumarstvo i ribolov	A	<i>Agriculture, forestry and fishing</i>
B	Vađenje ruda i kamena	B	<i>Mining and quarrying</i>
C	Prerađivačka industrija	C	<i>Manufacturing</i>
D	Proizvodnja i snabdijevanje električnom energijom, plinom, parom i klimatizacija	D	<i>Electricity, gas, steam and air conditioning supply</i>
E	Snabdijevanje vodom; uklanjanje otpadnih voda, upravljanje otpadom, te djelatnosti sanacije okoliša	E	<i>Water supply; sewerage, waste management and remediation activities</i>
F	Građevinarstvo	F	<i>Construction</i>
G	Trgovina na veliko i malo; popravak motornih vozila i motocikala	G	<i>Wholesale and retail trade; repair of motor vehicles and motorcycles</i>
H	Prijevoz i skladištenje	H	<i>Transportation and storage</i>
I	Djelatnosti pružanja smještaja, te pripreme i usluživanja hrane	I	<i>Accommodation and food service activities</i>
J	Informacije i komunikacije	J	<i>Information and communication</i>
K	Finansijske djelatnosti i djelatnosti osiguranja	K	<i>Financial and insurance activities</i>
L	Poslovanje nekretninama	L	<i>Real estate activities</i>
M	Stručne, naučne i tehničke djelatnosti	M	<i>Professional, scientific and technical activities</i>
N	Administrativne i pomoćne uslužne djelatnosti	N	<i>Administrative and support service activities</i>
O	Javna uprava i odbrana, obavezno socijalno osiguranje	O	<i>Public administration and defence; compulsory social security</i>
P	Obrazovanje	P	<i>Education</i>
Q	Djelatnosti zdravstvene i socijalne zaštite	Q	<i>Human health and social work activities</i>
R	Umjetnost, zabava i rekreacija	R	<i>Arts, entertainment and recreation</i>
S	Ostale uslužne djelatnosti	S	<i>Other service activities</i>

## METODOLOŠKA OBJAŠNENJA

### Izvor podataka

Podaci o prosječnim mjesečnim isplaćenim neto plaćama prate se redovnim mjesečnim istraživanjem o zaposlenima i plaći (RAD – 1). Istraživanjem su obuhvaćeni zaposleni u pravnim osobama svih oblika vlasništva, u tijelima državne vlasti svih nivoa, ustanove i druge organizacije po organizaciono-teritorijalnom principu na nivou općine.

Nisu obuhvaćeni zaposleni u obrtu i slobodnim profesijama kao i pripadnici odbrane.

Podaci o plaćama prikupljaju se izvještajem koji se u pravnim osobama popunjava na osnovu evidencija o plaćama.

### Obuhvat i uporedivost

Istraživanjem o prosječnim mjesečnim isplaćenim neto plaćama zaposlenih u pravnim osobama obuhvaćene su isplaćene neto plaće zaposlenih koji imaju zasnovan radni odnos, bez obzira na vrstu radnog odnosa i dužinu radnog vremena.

Podaci o prosječnoj mjesečnoj isplaćenoj neto plaći po zaposlenome iskazuju se po principu obavljenih isplata u tekućem za prethodni mjesec, što odgovara dinamici isplata u najvećem broju pravnih osoba, te se i prosjek plaće po zaposlenome odnosi na mjesec za koji je isplata primljena.

### Definicije

Prosječna mjesečna neto plaća obuhvata plaće zaposlenih za obavljene poslove po osnovu radnog odnosa i naknade za godišnji odmor, plaćeno odsustvo, praznike i neradne dane određene zakonom, bolovanja koja isplaćuje poslovni subjekt, odsutnost za vrijeme stručnog obrazovanja, zastoje na poslu bez krivice zaposlenoga. Prosječna mjesečna bruto plaća obuhvata sve vrste neto plaća zaposlenih plus zakonom propisana obavezna izdvajanja iz bruto plaće (doprinosi iz bruto plaće i akontacija poreza na dohodak).

Nominalni indeksi neto plaća izračunavaju se iz podataka o prosječnim mjesečnim iznosima neto plaća za odgovarajuće mjesece i godine.

Realni indeksi neto plaća izračunavaju se dijeljenjem nominalnih indeksa neto plaća indeksom potrošačkih cijena za odgovarajuće mjesece i godine.

## METHODOLOGICAL EXPLANATIONS

### Data source

*Data on average monthly paid off net earnings are based on regular monthly survey on employment and wages (RAD -1). The survey comprises persons in employment in legal entities of all types of ownership, government bodies, institutions and other organizations.*

*Persons employed in crafts and trades and free lances and persons employed in defence are not included.*

*Data on earnings are collected by a report form to be filled in by legal entities on the basis of their respective payrolls.*

### Coverage and comparability

*The statistical survey on average monthly net earnings of persons employed in legal entities includes net earnings of persons in permanent employment, irrespective of the kind of employment and number of working-hours.*

*Data on average net earnings are presented according to realised pays in current for previous month, which is in line with the pay-off dynamics in most legal entities, so the average earning per employed person refers to the month for which the pay is received.*

### Definitions

*Average monthly paid off net earnings comprise income of a person in employment earned for work done during regular working hours as well as annual leave, paid leave, public holidays and day-offs as prescribed by law, sickness which are paid by employer, absence for continuing professional education, during lay-off and job stop caused against person's will and of no fault of his own. An average monthly gross earnings comprises net income of a person in employment plus contributions from gross earnings and advance income tax as prescribed by law.*

*Nominal indices of net earnings are calculated from data on average monthly net earnings for respective month and year.*

*Real indices of net earnings are calculated by dividing index of nominal net earnings with a consumer price index for the respective month and year.*

**Publikuje Agencija za statistiku Bosne i Hercegovine, 71000 Sarajevo, Zelenih beretki 26**  
*Published by the Agency for Statistics of the Bosnia and Herzegovina, 71000 Sarajevo, Zelenih beretki 26*

**Telefon/Phone: +387 (33) 911 911 | Telefaks/Telefax: +387 (33) 220 622**  
**Elektronska pošta/E-mail: [bhas@bhas.gov.ba](mailto:bhas@bhas.gov.ba) | Internetska stranica/Web site: [www.bhas.gov.ba](http://www.bhas.gov.ba)**

**Odgovorne osobe/Responsible persons:**

**Radoslav Ćorović, Pomoćnik direktorice za demografiju i socijalne statistike**  
*Radoslav Ćorović, Assistant Director of Demography and Social Statistics*

**Vesna Ćužić, direktorica**  
*Vesna Ćužić, Director*

**Saopćenje priredili: Vladimir Mijović i Tijana Popić**  
*Prepared by: Vladimir Mijović and Tijana Popić*

