



САОПШТЕЊЕ

FIRST RELEASE



Обавезни сте да приликом дозвољених радњи, у свом производу или апликацији наведете извор података.
You are required to specify a data source when allowed in your product or application.

ГОДИНА/YEAR XV

САРАЈЕВО, 18.08.2021.

БРОЈ/NUMBER 1

ДЕМОГРАФИЈА И СОЦИЈАЛНЕ СТАТИСТИКЕ

DEMOGRAPHY AND SOCIAL STATISTICS

Просјечне мјесечне исплаћене нето плате запослених у 2021. години по обрачунском периоду (I полугодиште)

AVERAGE MONTHLY PAID OFF NET EARNINGS OF PERSONS IN EMPLOYMENT, 2020
By accounting period (I half-year)

За период од јануара до јуна 2021. године просјечна мјесечна исплаћена нето плата по запосленоме у правним лицима у БиХ износила је 980 КМ¹⁾, а за исти период 2020. године је износила 945 КМ.

Просјечна мјесечна исплаћена нето плата у првом полугодишту 2021. године у односу на прво полугодиште претходне године номинално је виша за 3,7%.

За период од јула до децембра 2020. године просјечна мјесечна исплаћена нето плата по запосленоме у правним лицима износила је 966 КМ. Повећање просјечне мјесечне исплаћене нето плате у првом полугодишту 2021. године у односу на друго полугодиште 2020. године износило је 1,5%.

In the period from January to June 2021 the average monthly paid off net earning per person in employment in legal entities was 980 KM¹⁾, and in the same period of previous year the average monthly net earning per person was 945 KM.

The average monthly paid off net earnings in the first half-year of 2021, as compared to the same period of previous year was nominally by 3,7% higher.

In the period from July to December 2020, the average monthly paid off net earnings per person in employment in legal entities was 966 KM. The average monthly paid off net earnings in the first half-year of 2021, as compared to the second half-year of the 2020, was nominally by 1,5% higher.

Табела 1. Просјечне мјесечне исплаћене нето плате за I полугодиште 2021. године

Table 1. Average monthly paid off net earnings, I half-year 2021

	I-VI 2021	VII-XII 2020	I-VI 2020	Индекси Indices	
				I-VI 2021 I-VI 2020	
Просјечна мјесечна исплаћена нето плата, КМ	980	966	945	103,7	Average monthly paid off net earnings, KM

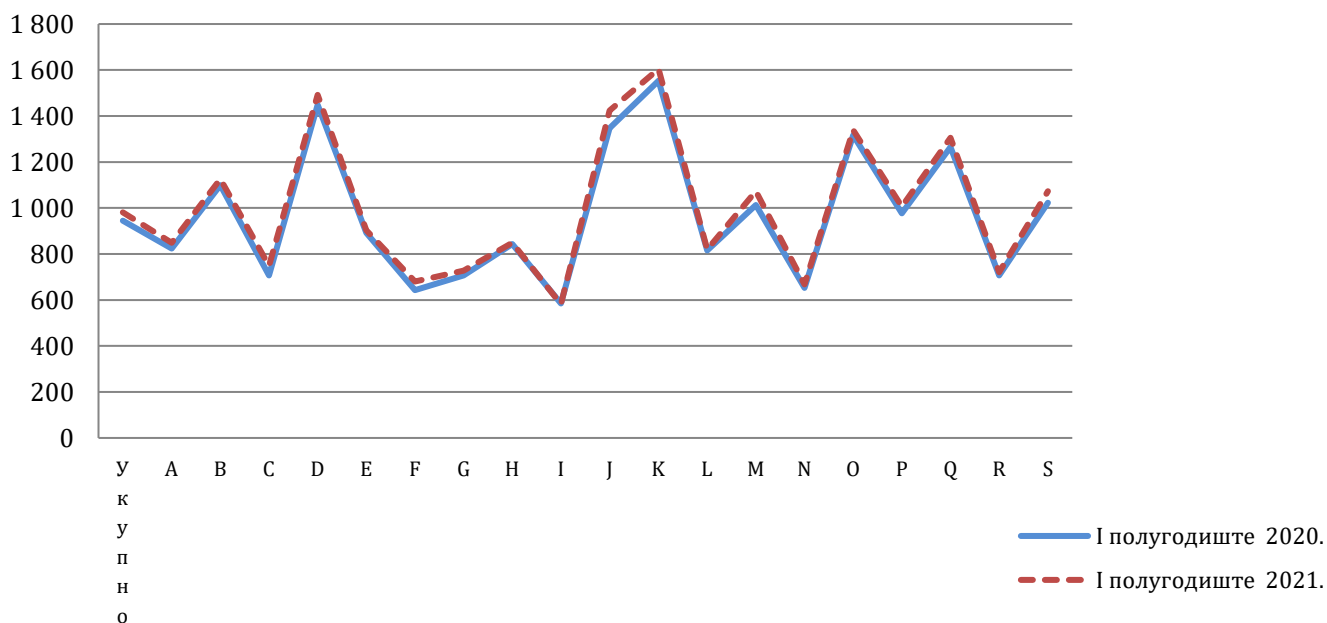
Табела 2. Просјечне мјесечне исплаћене нето плате по полугодиштима у 2021. години према КДБиХ²⁾
Table 2. Average monthly paid off net earnings in 2021, semi-annual data according to CEA²⁾

	Просјечне мјесечне исплаћене нето плате, КМ <i>Average monthly paid off net earnings, KM</i>			Индекси <i>Indices</i>			
	I-VI 2021	VII-XII 2020	I-VI 2020	I-VI 2021 I-VI 2020	I-VI 2021 VII-XII 2020	VII-XII 2020 I-VI 2020	
Укупно	980	966	945	103,7	101,5	102,2	Total
A Пољопривреда, шумарство и риболов	849	851	824	103,1	99,8	103,3	A <i>Agriculture, forestry and fishing</i>
B Вађење руда и камена	1 126	1 107	1 099	102,4	101,8	100,7	B <i>Mining and quarrying</i>
C Прерађивачка индустрија	748	729	707	105,8	102,6	103,1	C <i>Manufacturing</i>
D Производња и снабдијевање електричном енергијом, гасом, паром и климатизација	1 493	1 464	1 449	103,0	101,9	101,1	D <i>Electricity, gas, steam and air conditioning supply</i>
E Снабдијевање водом, уклањање отпадних вода, управљање отпадом, те дјелатности санације животне средине	903	903	893	101,2	100,0	101,1	E <i>Water supply; sewerage, waste management and remediation activities</i>
F Грађевинарство	680	662	642	105,8	102,8	103,0	F <i>Construction</i>
G Трговина на велико и мало; поправак моторних возила и мотоцикала	728	720	707	103,0	101,1	101,9	G <i>Wholesale and retail trade; repair of motor vehicles and motorcycles</i>
H Превоз и складиштење	849	848	843	100,7	100,2	100,6	H <i>Transportation and storage</i>
I Дјелатности пружања смјештаја, те припреме и услуживања хране	582	589	585	99,5	98,8	100,8	I <i>Accommodation and food service activities</i>
J Информације и комуникације	1 424	1 399	1 347	105,8	101,8	103,9	J <i>Information and communication</i>
K Финансијске дјелатности и дјелатности осигурање	1 604	1 598	1 553	103,3	100,4	102,9	K <i>Financial and insurance activities</i>
L Пословање некретнинама	819	783	815	100,6	104,6	96,2	L <i>Real estate activities</i>
M Стручне, научне и техничке дјелатности	1 073	1 033	1 013	105,9	103,9	102,0	M <i>Professional, scientific and technical activities</i>
N Административне и помоћне услужне дјелатности	668	663	653	102,3	100,8	101,6	N <i>Administrative and support service activities</i>
O Јавна управа и одбрана, обавезно социјално осигурање	1 338	1 323	1 317	101,6	101,1	100,5	O <i>Public administration and defence; compulsory social security</i>
P Образовање	1 006	1 000	977	102,9	100,5	102,4	P <i>Education</i>

Q	Дјелатности здравствене и социјалне заштите	1 305	1 287	1 265	103,2	101,4	101,7	Q	<i>Human health and social work activities</i>
R	Умјетност, забава и рекреација	721	713	707	102,0	101,2	100,7	R	<i>Arts, entertainment and recreation</i>
S	Остале услужне дјелатности	1 073	1 074	1 023	104,9	99,8	105,0	S	<i>Other service activities</i>

Графикон 1. Просјечне мјесечне нето плате запослених за прво полугодиште 2020. и 2021. године према КДБиХ

Graph 1. Average monthly net earnings, according to CEA, for the first half-year 2020 and 2021



Подручје дјелатности према КДБиХ CEA activity sections

A	Пољопривреда, шумарство и риболов	A	<i>Agriculture, forestry and fishing</i>
B	Вађење руда и камена	B	<i>Mining and quarrying</i>
C	Прерађивачка индустрија	C	<i>Manufacturing</i>
D	Производња и снабдијевање електричном енергијом, гасом, паром и климатизација	D	<i>Electricity, gas, steam and air conditioning supply</i>
E	Снабдијевање водом; уклањање отпадних вода, управљање отпадом, те дјелатности санације животне средине	E	<i>Water supply; sewerage, waste management and remediation activities</i>
F	Грађевинарство	F	<i>Construction</i>
G	Трговина на велико и мало; поправка моторних возила и мотоцикала	G	<i>Wholesale and retail trade; repair of motor vehicles and motorcycles</i>
H	Превоз и складиштење	H	<i>Transportation and storage</i>
I	Дјелатности пружања смјештаја, те припреме и услуживања хране (хотелијерство и угоститељство)	I	<i>Accommodation and food service activities</i>
J	Информације и комуникације	J	<i>Information and communication</i>
K	Финансијске дјелатности и дјелатности осигурања	K	<i>Financial and insurance activities</i>
L	Пословање некретнинама	L	<i>Real estate activities</i>
M	Стручне, научне и техничке дјелатности	M	<i>Professional, scientific and technical activities</i>
N	Административне и помоћне услужне дјелатности	N	<i>Administrative and support service activities</i>
O	Јавна управа и одбрана, обавезно социјално осигурање	O	<i>Public administration and defence; compulsory social security</i>
P	Образовање	P	<i>Education</i>
Q	Дјелатности здравствене и социјалне заштите	Q	<i>Human health and social work activities</i>
R	Умјетност, забава и рекреација	R	<i>Arts, entertainment and recreation</i>

МЕТОДОЛОШКА ОБЈАШЊЕЊА**METHODOLOGICAL EXPLANATIONS****Извор података**

Подаци о просјечним мјесечним исплаћеним нето платама прате се редовним мјесечним истраживањем о запосленима и плати (РАД – 1). Истраживањем су обухваћени запослени у правним лицима свих облика власништва, у органима државне власти свих нивоа, установе и друге организације по организационо-територијалном принципу на нивоу општине.

Нису обухваћени запослени у обрту и слободним професијама као и припадници одбране.

Подаци о платама прикупљају се извјештајем који се у правним лицима попуњава на основу евиденција о платама.

Обухват и упоредивост

Истраживањем о просјечним мјесечним исплаћеним нето платама запослених у правним лицима обухваћене су исплаћене нето плате запослених који имају заснован радни однос, без обзира на врсту радног односа и дужину радног времена.

Подаци о просјечној мјесечној исплаћеној нето плати по запосленоме исказују се по принципу обављених исплата у текућем за претходни мјесец, што одговара динамици исплата у највећем броју правних лица, те се и просјек плате по запосленоме односи на мјесец за који је исплата примљена.

Дефиниције

Просјечна мјесечна нето плата обухвата плате запослених за обављене послове по основу радног односа и накнаде за годишњи одмор, плаћено одсуство, празнике и нерадне дане одређене законом, боловања која исплаћује пословни субјект, одсутност за вријеме стручног образовања, застоје на послу без кривице запосленог. Просјечна мјесечна бруто плата обухвата све врсте нето плата запослених плус законом прописана обавезна издвајања из бруто плате (доприноси из бруто плате и аконтација пореза на доходак).

Номинални индекси нето плата израчунавају се из података о просјечним мјесечним износима нето плата за одговарајуће мјесеце и године.

Реални индекси нето плата израчунавају се дијелењем номиналних индекса нето плата индексом потрошачких цијена за одговарајуће мјесеце и године.

Data source

Data on average monthly paid off net earnings are based on regular monthly survey on employment and wages (RAD -1). The survey comprises persons in employment in legal entities of all types of ownership, government bodies, institutions and other organizations.

Persons employed in crafts and trades and free lances and persons employed in defence are not included.

Data on earnings are collected by a report form to be filled in by legal entities on the basis of their respective payrolls.

Coverage and comparability

The statistical survey on average monthly net earnings of persons employed in legal entities includes net earnings of persons in permanent employment, irrespective of the kind of employment and number of working-hours.

Data on average net earnings are presented according to realised pays in current for previous month, which is in line with the pay-off dynamics in most legal entities, so the average earning per employed person refers to the month for which the pay is received.

Definitions

Average monthly paid off net earnings comprise income of a person in employment earned for work done during regular working hours as well as annual leave, paid leave, public holidays and day-offs as prescribed by law, sickness which are paid by employer, absence for continuing professional education, during lay-off and job stop caused against person's will and of no fault of his own. An average monthly gross earnings comprises net income of a person in employment plus contributions from gross earnings and advance income tax as prescribed by law.

Nominal indices of net earnings are calculated from data on average monthly net earnings for respective month and year.

Real indices of net earnings are calculated by dividing index of nominal net earnings with a consumer price index for the respective month and year.

Објављује Агенција за статистику Босне и Херцеговине, 71000 Сарајево, Зелених беретки 26
Published by the Agency for Statistics of the Bosnia and Herzegovina, 71000 Sarajevo, Zelenih beretki 26

Телефон/Phone: +387 (33) 911 911 | Телефакс/Telefax: +387 (33) 220 622
Електронска пошта/E-mail: bhas@bhas.gov.ba | Интернет страница/Web site: www.bhas.gov.ba

Одговорна лица/Responsible persons:

Радослав Ћоровић, Помоћник директора за демографију и социјалне статистике
Radoslav Ćorović, Assistant Director for Demography and Social Statistics

Весна Ћужић, директор
Vesna Ćužić, Director

Саопштење припремили: Владимир Мијовић и Тијана Попић
Prepared by: Vladimir Mijović and Tijana Popić



Размислите о очувању животне средине прије штампања документа.
Please consider the environment before printing this document.