




# SAOPĆENJE

## FIRST RELEASE



 Obavezni ste da prilikom dozvoljenih radnji, u svom proizvodu ili aplikaciji navedete izvor podataka.  
You are required to specify a data source when allowed in your product or application.

GODINA/YEAR XIV

SARAJEVO, 18.02.2021.

BROJ/NUMBER 2

## DEMOGRAFIJA I SOCIJALNE STATISTIKE

### DEMOGRAPHY AND SOCIAL STATISTICS

#### PROSJEČNE MJESEČNE BRUTO PLAĆE ZAPOSLENIH U 2020. GODINI po obračunskom periodu (II polugodište)

*AVERAGE MONTHLY GROSS EARNINGS OF PERSONS IN EMPLOYMENT, 2020*  
*By accounting period (II half-year)*

Za period od jula do decembra 2020. godine prosječna mjesečna bruto plaća po zaposlenome u pravnim osobama u BiH iznosila je 1.492 KM, a za isti period 2019. godine prosječna mjesečna bruto plaća je iznosila 1.438 KM.

*In the period from July to December 2020 the average monthly gross earning per person in employment in legal entities was 1.492 KM, and in the same period of previous year the average monthly gross earning per person was 1.438 KM.*

Prosječna mjesečna bruto plaća u drugom polugodištu 2020. godine u odnosu na drugo polugodište prethodne godine se povećala za 3,8%.

*The average monthly gross earnings in the second half-year of 2020, as compared to the same period of previous year increased by 3,8%.*

Za period od januara do juna 2020. godine prosječna mjesečna bruto plaća po zaposlenome u pravnim osobama iznosila je 1.460 KM. Povećanje prosječne mjesečne bruto plaće u drugom polugodištu 2020. godine u odnosu na prvo polugodište 2020. godine iznosilo je 2,2%.

*In the period from January to June 2020, the average monthly gross earning per person in employment in legal entities was 1.460KM. The average monthly gross earnings in the second half-year of 2020, as compared to the first half-year of the 2020, was nominally by 2,2% higher.*

U 2020. godini prosječna mjesečna bruto plaća po zaposlenome u pravnim osobama iznosila je 1.476 KM, što pokazuje da se prosječna mjesečna bruto plaća u 2020. godini u odnosu na 2019. godinu viša za 3,8%.

*In 2020 the average monthly gross earning per person in employment in legal entities was 1.476 KM. The average monthly gross earnings in the 2020, as compared to the 2019 increased by 3,8%.*

#### 1. PROSJEČNE MJESEČNE BRUTO PLAĆE ZA II POLUGODIŠTE 2020. GODINE

*AVERAGE MONTHLY GROSS EARNINGS, II HALF-YEAR 2020*

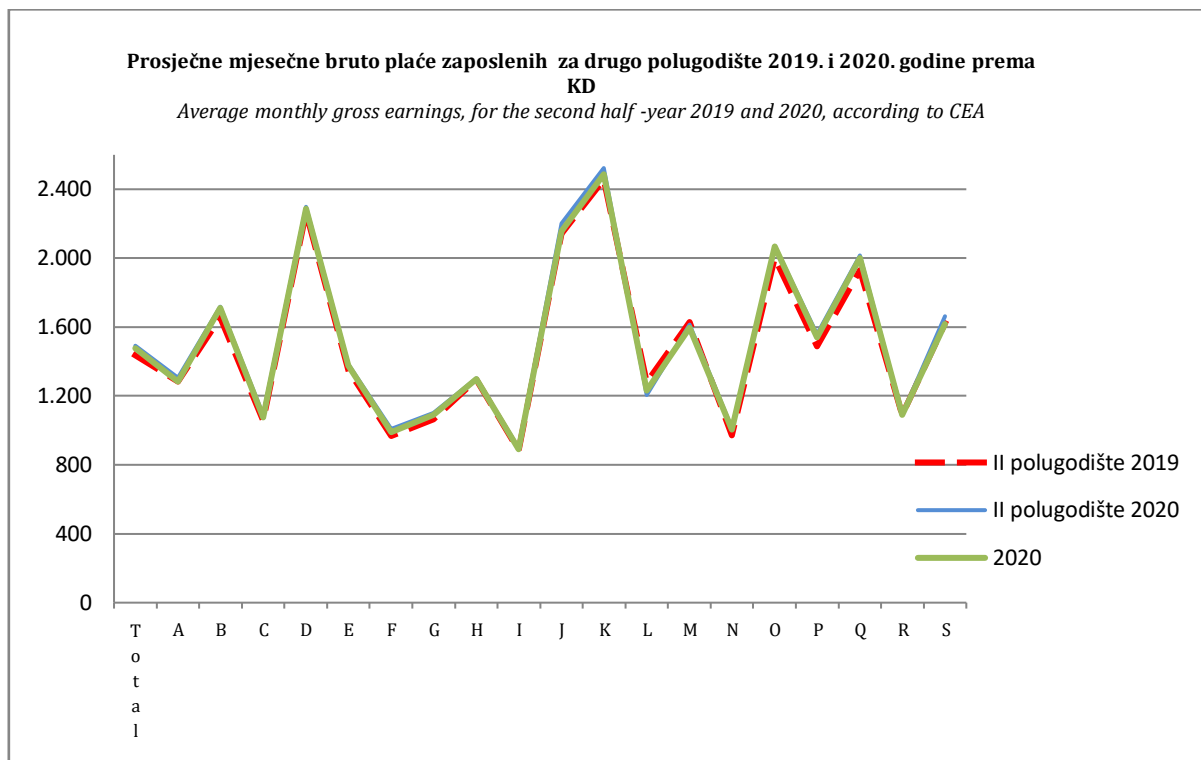
	VII-XII 2020	I-VI 2020	I-XII 2020	Indeksi Indices	
				<u>I-XII 2020</u> I-XII 2019	
Prosječna mjesečna bruto plaća, KM	1.492	1.460	1.476	103,8	<i>Average monthly gross earnings, KM</i>

## 2. PROSJEČNE MJESEČNE BRUTO PLAĆE PO POLUGODIŠTIMA U 2020. GODINI PREMA KDBiH

AVERAGE MONTHLY GROSS EARNINGS IN 2020, SEMI-ANNUAL DATA ACCORDING TO CEA

	Prosječne mjesečne bruto plaće , KM <i>Average monthly gross earnings, KM</i>			Indeksi <i>Indices</i>			
	I-XII 2020	VII-XII 2020	I-VI 2020	I-XII 2020 I-XII 2019	VII-XII 2020 VII-XII 2019	VII-XII 2020 I-VI 2020	
<b>Ukupno</b>	1.476	1.492	1.460	103,8	103,8	102,2	<b>Total</b>
A Poljoprivreda, šumarstvo i ribolov	1.284	1.307	1.261	102,0	101,8	103,6	A <i>Agriculture, forestry and fishing</i>
B Vađenje ruda i kamena	1.712	1.719	1.706	104,0	103,8	100,7	B <i>Mining and quarrying</i>
C Prerađivačka industrija	1.074	1.091	1.056	103,1	103,4	103,3	C <i>Manufacturing</i>
D Proizvodnja i snabdijevanje električnom energijom, plinom, parom i klimatizacija	2.287	2.299	2.276	101,2	101,6	101,0	D <i>Electricity, gas, steam and air conditioning supply</i>
E Snabdijevanje vodom, uklanjanje otpadnih voda, upravljanje otpadom, te djelatnosti sanacije okoliša	1.377	1.386	1.369	102,8	102,5	101,2	E <i>Water supply; sewerage, waste management and remediation activities</i>
F Građevinarstvo	991	1.007	976	104,5	104,2	103,2	F <i>Construction</i>
G Trgovina na veliko i malo; popravak motornih vozila i motocikala	1.091	1.102	1.081	103,8	103,6	101,9	G <i>Wholesale and retail trade; repair of motor vehicles and motorcycles</i>
H Prijevoz i skladištenje	1.297	1.302	1.291	101,1	100,7	100,8	H <i>Transportation and storage</i>
I Djelatnosti pružanja smještaja, te pripreme i usluživanja hrane	891	896	886	102,4	101,5	101,2	I <i>Accommodation and food service activities</i>
J Informacije i komunikacije	2.159	2.201	2.115	102,9	102,7	104,0	J <i>Information and communication</i>
K Finansijske djelatnosti i djelatnosti osiguranje	2.487	2.523	2.452	101,1	102,7	102,9	K <i>Financial and insurance activities</i>
L Poslovanje nekretninama	1.232	1.207	1.257	97,1	94,4	96,0	L <i>Real estate activities</i>
M Stručne, naučne i tehničke djelatnosti	1.596	1.613	1.578	98,6	99,1	102,2	M <i>Professional, scientific and technical activities</i>
N Administrativne i pomoćne uslužne djelatnosti	1.005	1.012	998	104,2	104,1	101,5	N <i>Administrative and support service activities</i>
O Javna uprava i odbrana, obavezno socijalno osiguranje	2.067	2.072	2.061	104,2	103,6	100,6	O <i>Public administration and defence; compulsory social security</i>
P Obrazovanje	1.540	1.557	1.524	104,5	104,6	102,2	P <i>Education</i>

Q	Djelatnosti zdravstvene i socijalne zaštite	2.000	2.017	1.982	105,0	104,6	101,7	Q	<i>Human health and social work activities</i>
R	Umjetnost, zabava i rekreacija	1.089	1.093	1.085	102,1	100,2	100,7	R	<i>Arts, entertainment and recreation</i>
S	Ostale uslužne djelatnosti	1.620	1.661	1.579	101,6	102,4	105,2	S	<i>Other service activities</i>



**Područje djelatnosti prema KDBiH**  
*CEA activity sections*

A	Poljoprivreda, šumarstvo i ribolov	A	<i>Agriculture, forestry and fishing</i>
B	Vađenje ruda i kamena	B	<i>Mining and quarrying</i>
C	Prerađivačka industrija	C	<i>Manufacturing</i>
D	Proizvodnja i snabdijevanje električnom energijom, plinom, parom i klimatizacija	D	<i>Electricity, gas, steam and air conditioning supply</i>
E	Snabdijevanje vodom; uklanjanje otpadnih voda, upravljanje otpadom, te djelatnosti sanacije okoliša	E	<i>Water supply; sewerage, waste management and remediation activities</i>
F	Građevinarstvo	F	<i>Construction</i>
G	Trgovina na veliko i malo; popravak motornih vozila i motocikala	G	<i>Wholesale and retail trade; repair of motor vehicles and motorcycles</i>
H	Prijevoz i skladištenje	H	<i>Transportation and storage</i>
I	Djelatnosti pružanja smještaja, te pripreme i usluživanja hrane	I	<i>Accommodation and food service activities</i>
J	Informacije i komunikacije	J	<i>Information and communication</i>
K	Finansijske djelatnosti i djelatnosti osiguranje	K	<i>Financial and insurance activities</i>
L	Poslovanje nekretninama	L	<i>Real estate activities</i>
M	Stručne, naučne i tehničke djelatnosti	M	<i>Professional, scientific and technical activities</i>
N	Administrativne i pomoćne uslužne djelatnosti	N	<i>Administrative and support service activities</i>
O	Javna uprava i odbrana, obavezno socijalno osiguranje	O	<i>Public administration and defence; compulsory social security</i>
P	Obrazovanje	P	<i>Education</i>
Q	Djelatnosti zdravstvene i socijalne zaštite	Q	<i>Human health and social work activities</i>
R	Umjetnost, zabava i rekreacija	R	<i>Arts, entertainment and recreation</i>
S	Ostale uslužne djelatnosti	S	<i>Other service activities</i>

## **METODOLOŠKA OBJAŠNENJA**

### **Izvor podataka**

Podaci o prosječnim mjesečnim bruto plaćama prate se redovnim mjesečnim istraživanjem o zaposlenima i plaći (RAD - 1). Istraživanjem su obuhvaćeni zaposleni u pravnim osobama svih oblika vlasništva, u tijelima državne vlasti svih nivoa, ustanove i druge organizacije po organizaciono-teritorijalnom principu na nivou općine.

Nisu obuhvaćeni zaposleni u obrtu i slobodnim profesijama kao i pripadnici odbrane.

Podaci o plaćama prikupljaju se izvještajem koji se u pravnim osobama popunjava na osnovu evidencija o plaćama.

### **Obuhvat i uporedivost**

Istraživanjem o prosječnim mjesečnim isplaćenim neto i bruto plaćama zaposlenih u pravnim osobama obuhvaćene su isplaćene neto i bruto plaće zaposlenih koji imaju zasnovan radni odnos, bez obzira na vrstu radnog odnosa i dužinu radnog vremena.

Podaci o prosječnoj mjesečnoj isplaćenoj neto i bruto plaći po zaposlenome iskazuju se po principu obavljenih isplata u tekućem za prethodni mjesec, što odgovara dinamici isplata u najvećem broju pravnih osoba, te se i prosjek plaće po zaposlenome odnosi na mjesec za koji je isplata primljena.

### **Definicije**

Prosječna mjesečna bruto plaća obuhvata sve vrste neto plaća zaposlenih plus zakonom propisana obavezna izdvajanja iz bruto plaće (doprinosi iz bruto plaće i akontacija poreza na dohodak).

Nominalni indeksi bruto plaća izračunavaju se iz podataka o prosječnim mjesečnim iznosima bruto plaća za odgovarajuće mjesece i godine.

### **Skraćenice**

d.n. drugdje nespomenuto  
KDBiH Klasifikacija djelatnosti BiH  
KM konvertibilna marka

### **Znakovi**

- nema pojave

## **METHODOLOGICAL EXPLANATIONS**

### **Data source**

*Data on average monthly gross earnings are based on regular monthly survey on employment and wages (RAD -1). The survey comprises persons in employment in legal entities of all types of ownership, government bodies, institutions and other organizations.*

*Persons employed in crafts and trades and free lances and persons employed in defence are not covered.*

*Data on earnings are collected by a report form to be filled in by legal entities on the basis of their respective payrolls.*

### **Coverage and comparability**

*The statistical survey on average monthly gross and net earnings of persons employed in legal entities includes gross and net earnings of persons in permanent employment, irrespective of the kind of employment and number of working-hours.*

*Data on average gross and net earnings are presented according to realised pays in current for previous month, which is in line with the pay-off dynamics in most legal entities, so the average earning per employed person refers to the month for which the pay is received.*

### **Definitions**

*Average monthly gross earnings comprise net income of a person in employment plus contributions from gross earnings and advance income tax as prescribed by law.*

*Nominal indices of gross earnings are calculated from data on average monthly gross earnings for respective month and year.*

### **Abbreviations**

*n.e.c. not elsewhere classified  
CEA Classification of Economic Activities  
KM Convertible mark*

### **Symbols**

*- no occurrence*

**Publikuje Agencija za statistiku Bosne i Hercegovine, 71000 Sarajevo, Zelenih beretki 26**  
*Published by the Agency for Statistics of the Bosnia and Herzegovina, 71000 Sarajevo, Zelenih beretki 26*

**Telefon/Phone: +387 (33) 911 911 | Telefaks/Telefax: +387 (33) 220 622**  
**Elektronska pošta/E-mail: [bhas@bhas.gov.ba](mailto:bhas@bhas.gov.ba) | Internetska stranica/Web site: [www.bhas.gov.ba](http://www.bhas.gov.ba)**

**Odgovorne osobe/Responsible persons:**

**Radoslav Ćorović, Pomoćnik direktora za demografiju i socijalne statistike**  
*Radoslav Ćorović, Assistant Director for Demography and Social Statistics*

**Vesna Ćužić, v.d. direktora**  
*Vesna Ćužić, Acting Director*

**Saopćenje priredili: Vladimir Mijović i Tijana Popić**  
*Prepared by: Vladimir Mijović and Tijana Popić*



 **Razmislite o očuvanju okoliša prije štampanja dokumenta.**  
*Please consider the environment before printing this document.*