





SAOPĆENJE

FIRST RELEASE



  Obavezni ste da prilikom dozvoljenih radnji, u svom proizvodu ili aplikaciji navedete izvor podataka.
You are required to specify a data source when allowed in your product or application.

GODINA/YEAR XIV

SARAJEVO, 18.02.2021.

BROJ/NUMBER 4

DEMOGRAFIJA I SOCIJALNE STATISTIKE

DEMOGRAPHY AND SOCIAL STATISTICS

PROSJEČNE MJESEČNE BRUTO PLAĆE ZAPOSLENIH U 2020. GODINI po obračunskom periodu (IV kvartal)

AVERAGE MONTHLY GROSS EARNINGS OF PERSONS IN EMPLOYMENT, 2020
By accounting period (IV quarter)

Za četvrti kvartal 2020. godine prosječna mjesečna bruto plaća po zaposlenome u pravnim osobama u BiH iznosila je 1.501 KM, a u trećem kvartalu 2020. godine iznosila je 1.483 KM, što pokazuje da je prosječna mjesečna bruto plaća u četvrtom kvartalu 2020. godine nominalno viša za 1,2% u odnosu na treći kvartal 2020. godine.

For the fourth quarter of 2020, the average monthly gross earning per person in employment in legal entities in BiH amounted to 1.501 KM, and the third quarter of 2020 amounted to 1.483 KM, which represent that the average monthly gross earnings was nominally by 1,2% higher in the fourth quarter of 2020 as compared to the third quarter of 2020.

1. PROSJEČNE MJESEČNE BRUTO PLAĆE ZA IV KVARTAL 2020. GODINE

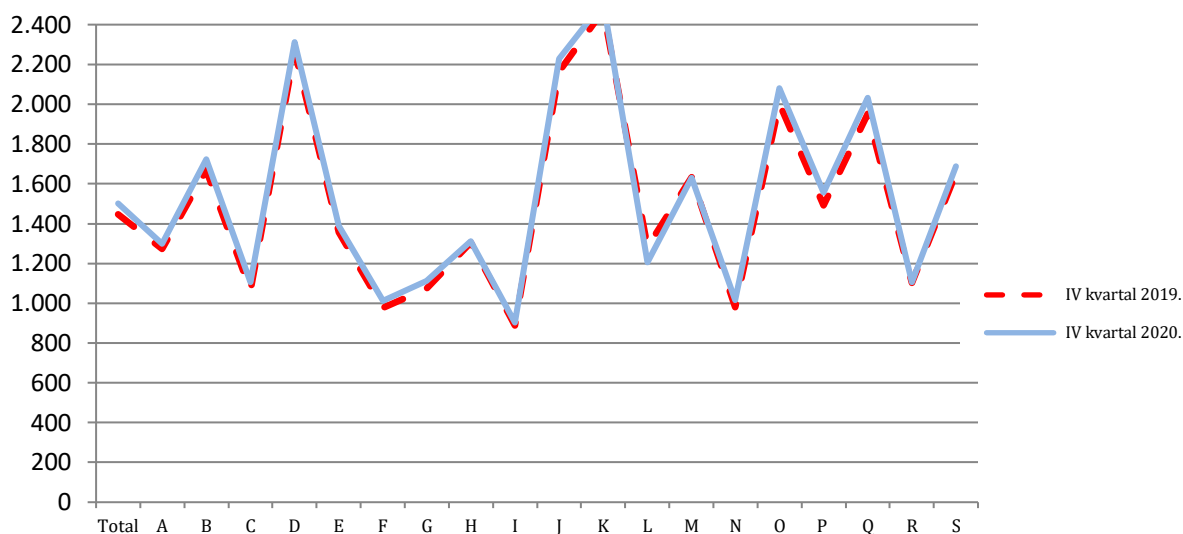
AVERAGE MONTHLY GROSS EARNINGS, IV QUARTER 2020

	X-XII 2020	VII-IX 2020	X-XII 2019	Indeksi Indices	
				<u>X-XII 2020</u> VII-IX 2020	
Prosječna mjesečna bruto plaća, KM	1.501	1.483	1.448	101,2	<i>Average monthly gross earnings, KM</i>

2. PROSJEČNE MJESEČNE BRUTO PLAĆE PO KVARTALIMA U 2020. GODINI PREMA KDBiH
AVERAGE MONTHLY GROSS EARNINGS IN 2020, QUARTERLY DATA ACCORDING TO CEA

	Prosječne mjesečne bruto plaće, KM <i>Average monthly gross earnings, KM</i>			Indeksi <i>Indices</i>		
	X-XII 2020	VII-IX 2020	X-XII 2019	$\frac{\text{X-XII 2020}}{\text{VII-IX 2020}}$	$\frac{\text{X-XII 2020}}{\text{X-XII 2019}}$	
Ukupno	1.501	1.483	1.448	101,2	103,7	Total
A Poljoprivreda, šumarstvo i ribolov	1.300	1.313	1.274	99,0	102,1	A <i>Agriculture, forestry and fishing</i>
B Vađenje ruda i kamena	1.725	1.713	1.668	100,7	103,4	B <i>Mining and quarrying</i>
C Prerađivačka industrija	1.105	1.078	1.065	102,5	103,8	C <i>Manufacturing</i>
D Proizvodnja i snabdijevanje električnom energijom, plinom, parom i klimatizacija	2.311	2.288	2.267	101,0	101,9	D <i>Electricity, gas, steam and air conditioning supply</i>
E Snabdijevanje vodom, uklanjanje otpadnih voda, upravljanje otpadom, te djelatnosti sanacije okoliša	1.388	1.383	1.355	100,4	102,4	E <i>Water supply; sewerage, waste management and remediation activities</i>
F Građevinarstvo	1.011	1.003	976	100,8	103,6	F <i>Construction</i>
G Trgovina na veliko i malo; popravak motornih vozila i motocikala	1.111	1.093	1.074	101,6	103,4	G <i>Wholesale and retail trade; repair of motor vehicles and motorcycles</i>
H Prijevoz i skladištenje	1.312	1.292	1.307	101,5	100,4	H <i>Transportation and storage</i>
I Djelatnosti pružanja smještaja, te pripreme i usluživanja hrane	903	890	888	101,4	101,7	I <i>Accommodation and food service activities</i>
J Informacije i komunikacije	2.230	2.171	2.164	102,7	103,0	J <i>Information and communication</i>
K Finansijske djelatnosti i djelatnosti osiguranje	2.511	2.535	2.472	99,1	101,6	K <i>Financial and insurance activities</i>
L Poslovanje nekretninama	1.204	1.210	1.284	99,5	93,8	L <i>Real estate activities</i>
M Stručne, naučne i tehničke djelatnosti	1.629	1.598	1.632	101,9	99,8	M <i>Professional, scientific and technical activities</i>
N Administrativne i pomoćne uslužne djelatnosti	1.015	1.010	980	100,5	103,6	N <i>Administrative and support service activities</i>
O Javna uprava i odbrana, obavezno socijalno osiguranje	2.080	2.065	2.004	100,8	103,8	O <i>Public administration and defence; compulsory social security</i>
P Obrazovanje	1.554	1.559	1.490	99,7	104,3	P <i>Education</i>
Q Djelatnosti zdravstvene i socijalne zaštite	2.033	2.000	1.950	101,6	104,3	Q <i>Human health and social work activities</i>
R Umjetnost, zabava i rekreacija	1.104	1.082	1.103	102,1	100,1	R <i>Arts, entertainment and recreation</i>
S Ostale uslužne djelatnosti	1.689	1.633	1.654	103,4	102,1	S <i>Other service activities</i>

Prosječne mjesečne bruto plaće za četvrti kvartal 2019. i 2020. godine prema KD
Average monthly gross earnings for the fourth quarter, 2019 and 2020, according to CEA



Područje djelatnosti prema KDBiH
CEA activity sections

A	Poljoprivreda, šumarstvo i ribolov	A	<i>Agriculture, forestry and fishing</i>
B	Vađenje ruda i kamena	B	<i>Mining and quarrying</i>
C	Prerađivačka industrija	C	<i>Manufacturing</i>
D	Proizvodnja i snabdijevanje električnom energijom, plinom, parom i klimatizacija	D	<i>Electricity, gas, steam and air conditioning supply</i>
E	Snabdijevanje vodom; uklanjanje otpadnih voda, upravljanje otpadom, te djelatnosti sanacije okoliša	E	<i>Water supply; sewerage, waste management and remediation activities</i>
F	Građevinarstvo	F	<i>Construction</i>
G	Trgovina na veliko i malo; popravak motornih vozila i motocikala	G	<i>Wholesale and retail trade; repair of motor vehicles and motorcycles</i>
H	Prijevoz i skladištenje	H	<i>Transportation and storage</i>
I	Djelatnosti pružanja smještaja, te pripreme i usluživanja hrane	I	<i>Accommodation and food service activities</i>
J	Informacije i komunikacije	J	<i>Information and communication</i>
K	Finansijske djelatnosti i djelatnosti osiguranje	K	<i>Financial and insurance activities</i>
L	Poslovanje nekretninama	L	<i>Real estate activities</i>
M	Stručne, naučne i tehničke djelatnosti	M	<i>Professional, scientific and technical activities</i>
N	Administrativne i pomoćne uslužne djelatnosti	N	<i>Administrative and support service activities</i>
O	Javna uprava i odbrana, obavezno socijalno osiguranje	O	<i>Public administration and defence; compulsory social security</i>
P	Obrazovanje	P	<i>Education</i>
Q	Djelatnosti zdravstvene i socijalne zaštite	Q	<i>Human health and social work activities</i>
R	Umjetnost, zabava i rekreacija	R	<i>Arts, entertainment and recreation</i>
S	Ostale uslužne djelatnosti	S	<i>Other service activities</i>

METODOLOŠKA OBJAŠNENJA

Izvor podataka

Podaci o prosječnim mjesečnim bruto plaćama prate se redovnim mjesečnim istraživanjem o zaposlenima i plaći (RAD - 1). Istraživanjem su obuhvaćeni zaposleni u pravnim osobama svih oblika vlasništva, u tijelima državne vlasti svih nivoa, ustanove i druge organizacije po organizaciono-teritorijalnom principu na nivou općine.

Nisu obuhvaćeni zaposleni u obrtu i slobodnim profesijama kao i pripadnici odbrane.

Podaci o plaćama prikupljaju se izvještajem koji se u pravnim osobama popunjava na osnovu evidencija o plaćama.

Obuhvat i uporedivost

Istraživanjem o prosječnim mjesečnim isplaćenim neto i bruto plaćama zaposlenih u pravnim osobama obuhvaćene su isplaćene neto i bruto plaće zaposlenih koji imaju zasnovan radni odnos, bez obzira na vrstu radnog odnosa i dužinu radnog vremena.

Podaci o prosječnoj mjesečnoj isplaćenoj neto i bruto plaći po zaposlenome iskazuju se po principu obavljenih isplata u tekućem za prethodni mjesec, što odgovara dinamici isplata u najvećem broju pravnih osoba, te se i prosjek plaće po zaposlenome odnosi na mjesec za koji je isplata primljena.

Definicije

Prosječna mjesečna bruto plaća obuhvata sve vrste neto plaća zaposlenih plus zakonom propisana obavezna izdvajanja iz bruto plaće (doprinosi iz bruto plaće i akontacija poreza na dohodak).

Nominalni indeksi bruto plaća izračunavaju se iz podataka o prosječnim mjesečnim iznosima bruto plaća za odgovarajuće mjesece i godine.

Kratice

d.n. drugdje nespomenuto
KDBiH Klasifikacija djelatnosti BiH
KM konvertibilna marka

Znakovi

- nema pojave

METHODOLOGICAL EXPLANATIONS

Data source

Data on average monthly gross earnings are based on regular monthly survey on employment and wages (RAD -1). The survey comprises persons in employment in legal entities of all types of ownership, government bodies, institutions and other organizations.

Persons employed in crafts and trades and free lances and persons employed in defence are not covered.

Data on earnings are collected by a report form to be filled in by legal entities on the basis of their respective payrolls.

Coverage and comparability

The statistical survey on average monthly gross and net earnings of persons employed in legal entities includes gross and net earnings of persons in permanent employment, irrespective of the kind of employment and number of working-hours.

Data on average gross and net earnings are presented according to realised pays in current for previous month, which is in line with the pay-off dynamics in most legal entities, so the average earning per employed person refers to the month for which the pay is received.

Definitions

Average monthly gross earnings comprise net income of a person in employment plus contributions from gross earnings and advance income tax as prescribed by law.

Nominal indices of gross earnings are calculated from data on average monthly gross earnings for respective month and year.

Abbreviations

*n.e.c. not elsewhere classified
CEA Classification of Economic Activities
KM Convertible mark*

Symbols

- no occurrence

Publikuje Agencija za statistiku Bosne i Hercegovine, 71000 Sarajevo, Zelenih beretki 26
Published by the Agency for Statistics of the Bosnia and Herzegovina, 71000 Sarajevo, Zelenih beretki 26

Telefon/Phone: +387 (33) 911 911 | Telefaks/Telefax: +387 (33) 220 622
Elektronska pošta/E-mail: bhas@bhas.gov.ba | Internetska stranica/Web site: www.bhas.gov.ba

Odgovorne osobe/Responsible persons:

Radoslav Ćorović, Pomoćnik direktora za demografiju i socijalne statistike
Radoslav Ćorović, Assistant Director for Demography and Social Statistics

Vesna Ćužić, v.d. direktora
Vesna Ćužić, Acting Director

Saopćenje priredili: Vladimir Mijović i Tijana Popić
Prepared by: Vladimir Mijović and Tijana Popić



 **Razmislite o očuvanju okoliša prije štampanja dokumenta.**
Please consider the environment before printing this document.