



# SAOPĆENJE

## FIRST RELEASE



Obavezni ste da prilikom dozvoljenih radnji, u svom proizvodu ili aplikaciji navedete izvor podataka.  
You are required to specify a data source when allowed in your product or application.

GODINA/YEAR XV

SARAJEVO, 17.09.2021.

BROJ/NUMBER 7

## DEMOGRAFIJA I SOCIJALNE STATISTIKE

### DEMOGRAPHY AND SOCIAL STATISTICS

#### Prosječne mjesečne bruto plaće zaposlenih, juli 2021. godine

*Average monthly gross earnings of persons in employment, July 2021*

Prosječna mjesečna bruto plaća po zaposlenome u pravnim osobama u BiH za juli 2021. godine iznosila je 1 546 KM, što pokazuje nominalni rast za 1,3% u odnosu na decembar 2020. godine.

*In July 2021, the average monthly gross earning per person in employment in legal entities in BiH amounted to 1 546 KM, which represented the nominal increase of 1,3% as compared to December 2020.*

Prosječna mjesečna bruto plaća za juli 2021. godine u odnosu na juli 2020. godine nominalno je viša za 3,6%.

*In comparison to July 2020 the average monthly gross earnings for the July 2021 was nominally by 3,6% higher.*

**Tabela 1. Prosječne mjesečne bruto plaće za juli 2021 godine**  
*Table 1. Average monthly gross earnings, July 2021*

	VII 2021	Indeksi <i>Indices</i>		
		$\frac{\text{VII 2021}}{\text{XII 2020}}$	$\frac{\text{VII 2021}}{\text{VII 2020}}$	
Prosječna mjesečna bruto plaća, KM <sup>1)</sup>	1 546	101,3	103,6	<i>Average monthly gross earning, KM<sup>1)</sup></i>

<sup>1)</sup> KM Konvertibilna marka  
KM Convertible mark

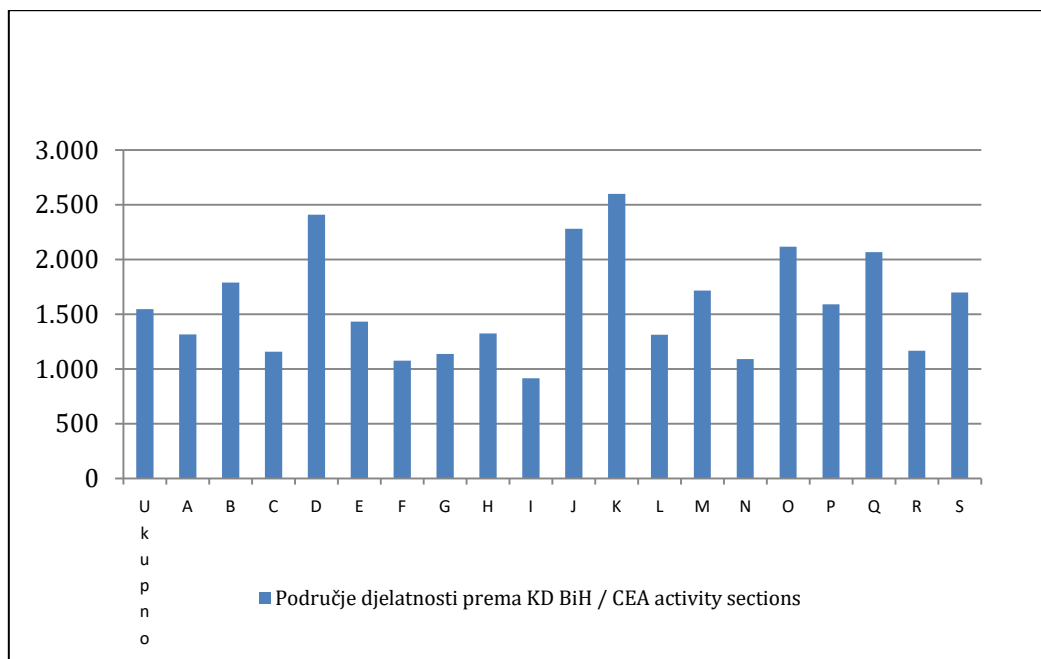
**Tabela 2. Prosječne mjesečne bruto plaće za juli 2021. godine prema KDBiH<sup>2)</sup>***Table 2. Average monthly gross earnings according to CEA<sup>2)</sup>, July 2021*

	VII 2021	Nominalni indeksi <i>Nominal indices</i>			
		<u>VII 2021</u> XII 2020	<u>VII 2021</u> VII 2020	<u>VII 2021</u> Ø2020	
<b>Ukupno</b>	1 546	101,3	103,6	104,7	<b>Total</b>
A Poljoprivreda, šumarstvo i ribolov	1 314	99,0	96,5	102,3	A <i>Agriculture, forestry and fishing</i>
B Vađenje ruda i kamena	1 790	101,7	104,7	104,5	B <i>Mining and quarrying</i>
C Prerađivačka industrija	1 158	103,6	106,3	107,8	C <i>Manufacturing</i>
D Proizvodnja i snabdijevanje električnom energijom, plinom, parom i klimatizacija	2 408	102,2	104,7	105,3	D <i>Electricity, gas, steam and air conditioning supply</i>
E Snabdijevanje vodom; uklanjanje otpadnih voda, upravljanje otpadom, te djelatnosti sanacije okoliša	1 432	101,6	102,7	104,0	E <i>Water supply; sewerage, waste management and remediation activities</i>
F Građevinarstvo	1 076	105,2	108,0	108,5	F <i>Construction</i>
G Trgovina na veliko i malo; popravak motornih vozila i motocikala	1 137	101,2	103,7	104,2	G <i>Wholesale and retail trade; repair of motor vehicles and motorcycles</i>
H Prijevoz i skladištenje	1 325	99,9	102,6	102,2	H <i>Transportation and storage</i>
I Djelatnosti pružanja smještaja, te pripreme i usluživanja hrane	915	100,9	101,9	102,7	I <i>Accommodation and food service activities</i>
J Informacije i komunikacije	2 281	97,6	103,7	105,7	J <i>Information and communication</i>
K Finansijske djelatnosti i djelatnosti osiguranja	2 598	100,4	103,8	104,5	K <i>Financial and insurance activities</i>
L Poslovanje nekretninama	1 313	109,3	108,1	106,6	L <i>Real estate activities</i>
M Stručne, naučne i tehničke djelatnosti	1 717	103,8	107,8	107,6	M <i>Professional, scientific and technical activities</i>
N Administrativne i pomoćne uslužne djelatnosti	1 091	105,7	107,1	108,6	N <i>Administrative and support service activities</i>
O Javna uprava i odbrana, obavezno socijalno osiguranje	2 116	101,6	102,5	102,4	O <i>Public administration and defence; compulsory social security</i>
P Obrazovanje	1 591	101,2	101,1	103,3	P <i>Education</i>
Q Djelatnosti zdravstvene i socijalne zaštite	2 067	98,7	101,4	103,3	Q <i>Human health and social work activities</i>
R Umjetnost, zabava i rekreacija	1 165	104,6	108,4	107,0	R <i>Arts, entertainment and recreation</i>
S Ostale uslužne djelatnosti	1 699	97,9	105,9	104,9	S <i>Other service activities</i>

<sup>2)</sup> KDBiH – Klasifikacija djelatnosti BiH  
CEA - Classification of Economic Activities

## Grafikon 1 Prosječne mjesečne bruto plaće za juli 2021 godine prema KDBiH

Graph 1 Average monthly gross earnings, according to CEA, July 2021



### Područje djelatnosti prema KDBiH

CEA activity sections

A	Poljoprivreda, šumarstvo i ribolov	A	Agriculture, forestry and fishing
B	Vađenje ruda i kamena	B	Mining and quarrying
C	Prerađivačka industrija	C	Manufacturing
D	Proizvodnja i snabdijevanje električnom energijom, plinom, parom i klimatizacija	D	Electricity, gas, steam and air conditioning supply
E	Snabdijevanje vodom; uklanjanje otpadnih voda, upravljanje otpadom, te djelatnosti sanacije okoliša	E	Water supply; sewerage, waste management and remediation activities
F	Građevinarstvo	F	Construction
G	Trgovina na veliko i malo; popravak motornih vozila i motocikala	G	Wholesale and retail trade; repair of motor vehicles and motorcycles
H	Prijevoz i skladištenje	H	Transportation and storage
I	Djelatnosti pružanja smještaja, te pripreme i usluživanja hrane	I	Accommodation and food service activities
J	Informacije i komunikacije	J	Information and communication
K	Finansijske djelatnosti i djelatnosti osiguranja	K	Financial and insurance activities
L	Poslovanje nekretninama	L	Real estate activities
M	Stručne, naučne i tehničke djelatnosti	M	Professional, scientific and technical activities
N	Administrativne i pomoćne uslužne djelatnosti	N	Administrative and support service activities
O	Javna uprava i odbrana, obavezno socijalno osiguranje	O	Public administration and defence; compulsory social security
P	Obrazovanje	P	Education
Q	Djelatnosti zdravstvene i socijalne zaštite	Q	Human health and social work activities
R	Umjetnost, zabava i rekreacija	R	Arts, entertainment and recreation
S	Ostale uslužne djelatnosti	S	Other service activities

## **METODOLOŠKA OBJAŠNENJA**

### **Izvor podataka**

Podaci o prosječnim mjesečnim bruto plaćama prate se redovnim mjesečnim istraživanjem o zaposlenima i plaći (RAD - 1) Istraživanjem su obuhvaćeni zaposleni u pravnim osobama svih oblika vlasništva, u tijelima državne vlasti svih nivoa, ustanove i druge organizacije po organizaciono-teritorijalnom principu na nivou općine

Nisu obuhvaćeni zaposleni u obrtu i slobodnim profesijama kao i pripadnici odbrane

Podaci o plaćama prikupljaju se izvještajem koji se u pravnim osobama popunjava na osnovu evidencija o plaćama

### **Obuhvat i uporedivost**

Istraživanjem o prosječnim mjesečnim isplaćenim neto i bruto plaćama zaposlenih u pravnim osobama obuhvaćene su isplaćene neto i bruto plaće zaposlenih koji imaju zasnovan radni odnos, bez obzira na vrstu radnog odnosa i dužinu radnog vremena

Podaci o prosječnoj mjesečnoj isplaćenoj neto i bruto plaći po zaposlenome iskazuju se po principu obavljenih isplata u tekućem za prethodni mjesec, što odgovara dinamici isplata u najvećem broju pravnih osoba, te se i prosjek plaće po zaposlenome odnosi na mjesec za koji je isplata primljena

### **Definicije**

Prosječna mjesečna bruto plaća obuhvata sve vrste neto plaća zaposlenih plus zakonom propisana obavezna izdvajanja iz bruto plaće (doprinosi iz bruto plaće i akontacija poreza na dohodak)

Nominalni indeksi bruto plaća izračunavaju se iz podataka o prosječnim mjesečnim iznosima bruto plaća za odgovarajuće mjesece i godine

## **METHODOLOGICAL EXPLANATIONS**

### **Data source**

*Data on average monthly gross earnings are based on regular monthly survey on employment and wages (RAD -1) The survey comprises persons in employment in legal entities of all types of ownership, government bodies, institutions and other organizations*

*Persons employed in crafts and trades and free lances and persons employed in defence are not covered*

*Data on earnings are collected by a report form to be filled in by legal entities on the basis of their respective payrolls*

### **Coverage and comparability**

*The statistical survey on average monthly gross and net earnings of persons employed in legal entities includes gross and net earnings of persons in permanent employment, irrespective of the kind of employment and number of working-hours*

*Data on average gross and net earnings are presented according to realised pays in current for previous month, which is in line with the pay-off dynamics in most legal entities, so the average earning per employed person refers to the month for which the pay is received*

### **Definitions**

*Average monthly gross earnings comprise net income of a person in employment plus contributions from gross earnings and advance income tax as prescribed by law*

*Nominal indices of gross earnings are calculated from data on average monthly gross earnings for respective month and year*

**Publikuje Agencija za statistiku Bosne i Hercegovine, 71000 Sarajevo, Zelenih beretki 26**  
*Published by the Agency for Statistics of the Bosnia and Herzegovina, 71000 Sarajevo, Zelenih beretki 26*

**Telefon/Phone: +387 (33) 911 911 | Telefaks/Telefax: +387 (33) 220 622**  
**Elektronska pošta/E-mail: [bhas@bhas.gov.ba](mailto:bhas@bhas.gov.ba) | Internetska stranica/Web site: [www.bhas.gov.ba](http://www.bhas.gov.ba)**

**Odgovorne osobe/Responsible persons:**

**Radoslav Ćorović, Pomoćnik direktorice za demografiju i socijalne statistike**

*Radoslav Ćorović, Assistant Director of Demography and Social Statistics*

**Vesna Ćužić, direktorica**

*Vesna Ćužić, Director*

**Saopćenje priredili: Radoslav Ćorović, Vladimir Mijović i Svjetlana Kezunović**

*Prepared by: Radoslav Ćorović, Vladimir Mijović and Svjetlana Kezunović*



 **Razmislite o očuvanju okoliša prije štampanja dokumenta.**  
*Please consider the environment before printing this document.*