



SAOPĆENJE

FIRST RELEASE



Obavezni ste da prilikom dozvoljenih radnji, u svom proizvodu ili aplikaciji navedete izvor podataka.
You are required to specify a data source when allowed in your product or application.

GODINA/YEAR XVI

SARAJEVO, 18.03.2022.

BROJ/NUMBER 1

DEMOGRAFIJA I SOCIJALNE STATISTIKE

DEMOGRAPHY AND SOCIAL STATISTICS

Prosječne mjesečne isplaćene neto plaće zaposlenih za januar 2022. godine

Average monthly paid off net earnings of persons in employment January 2022

Prosječna mjesečna isplaćena neto plaća po zaposlenome u pravnim osobama u BiH za januar 2022. godine iznosila je 1 043 KM, što pokazuje nominalan rast za 0,1% u odnosu na decembar 2021. godine.

In January 2022, the average monthly paid off net earning per person in employment in legal entities in BiH amounted to 1 043 KM, which represented the nominal increase of 0,1% as compared to December 2021.

Prosječna mjesečna isplaćena neto plaća za januar 2022. godine u odnosu na januar 2021. godine nominalno je viša za 7,6%.

In comparison to January 2021 the average monthly paid off net earnings for the January 2022 was nominally by 7,6% higher.

Tabela 1. Prosječne mjesečne isplaćene neto plaće za januar 2022. godine
Table 1. Average monthly paid off net earnings, January 2022

	I 2022	Indeksi <i>Indices</i>		
		<u>I 2022</u> XII 2021	<u>I 2022</u> I 2021	
Prosječna mjesečna isplaćena neto plaća, KM ¹⁾	1 043	100,1	107,6	<i>Average monthly paid off net earning, KM¹⁾</i>

¹⁾ KM - Konvertibilna marka
KM - Convertible mark

Tabela 2. Prosječne mjesečne isplaćene neto plaće za januar 2022. godine prema KDBiH²⁾

Table 2. Average monthly paid net earnings according to CEA²⁾, January 2022

	I 2022	Nominalni indeksi <i>Nominal indices</i>			
		I 2022 XII 2021	I 2022 I 2021	I 2022 Ø2021	
Ukupno	1 043	100,1	107,6	104,5	Total
A Poljoprivreda, šumarstvo i ribolov	889	99,8	105,2	102,8	A <i>Agriculture, forestry and fishing</i>
B Vađenje ruda i kamena	1 187	100,7	106,3	103,8	B <i>Mining and quarrying</i>
C Prerađivačka industrija	829	102,5	110,8	108,1	C <i>Manufacturing</i>
D Proizvodnja i snabdijevanje električnom energijom, plinom, parom i klimatizacija	1 530	96,6	104,8	101,0	D <i>Electricity, gas, steam and air conditioning supply</i>
E Snabdijevanje vodom; uklanjanje otpadnih voda, upravljanje otpadom, te djelatnosti sanacije okoliša	948	99,5	105,1	103,3	E <i>Water supply; sewerage, waste management and remediation activities</i>
F Građevinarstvo	760	102,6	113,0	108,7	F <i>Construction</i>
G Trgovina na veliko i malo; popravak motornih vozila i motocikala	800	102,0	111,5	108,0	G <i>Wholesale and retail trade; repair of motor vehicles and motorcycles</i>
H Prijevoz i skladištenje	914	102,8	111,4	105,8	H <i>Transportation and storage</i>
I Djelatnosti pružanja smještaja, te pripreme i usluživanja hrane	689	108,3	120,8	114,2	I <i>Accommodation and food service activities</i>
J Informacije i komunikacije	1 479	97,6	107,4	102,6	J <i>Information and communication</i>
K Finansijske djelatnosti i djelatnosti osiguranja	1 604	88,4	102,2	98,4	K <i>Financial and insurance activities</i>
L Poslovanje nekretninama	974	104,7	121,2	114,3	L <i>Real estate activities</i>
M Stručne, naučne i tehničke djelatnosti	1 170	102,2	109,2	107,2	M <i>Professional, scientific and technical activities</i>
N Administrativne i pomoćne uslužne djelatnosti	768	96,4	117,5	107,2	N <i>Administrative and support service activities</i>
O Javna uprava i odbrana, obavezno socijalno osiguranje	1 384	100,4	104,0	102,5	O <i>Public administration and defence; compulsory social security</i>
P Obrazovanje	1 059	101,6	106,2	103,6	P <i>Education</i>
Q Djelatnosti zdravstvene i socijalne zaštite	1 366	97,2	105,4	102,7	Q <i>Human health and social work activities</i>
R Umjetnost, zabava i rekreacija	844	110,4	117,9	114,1	R <i>Arts, entertainment and recreation</i>
S Ostale uslužne djelatnosti	1 184	104,9	111,5	108,2	S <i>Other service activities</i>

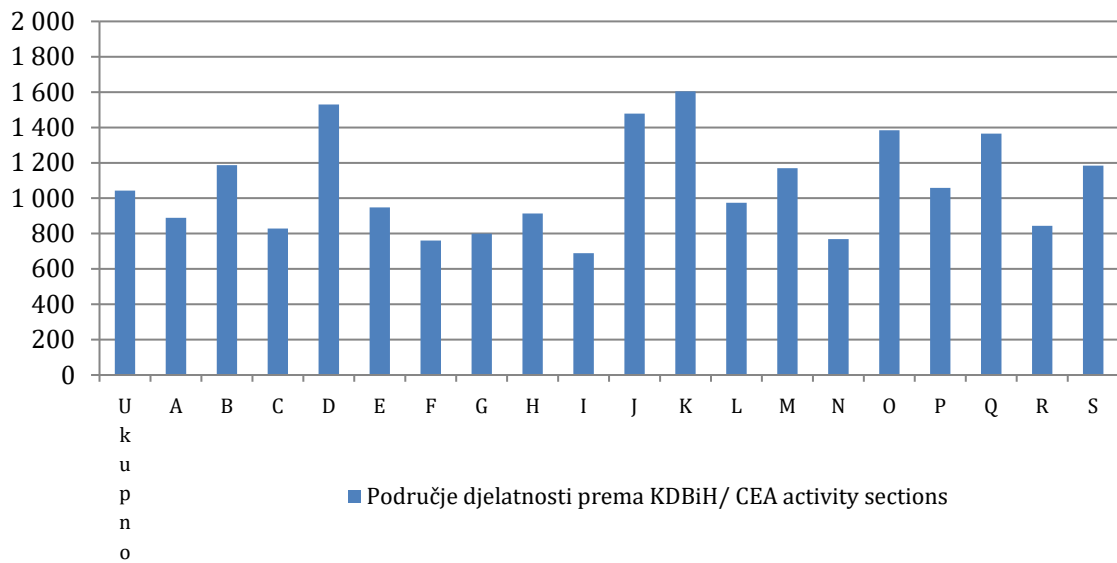
²⁾ KDBiH – Klasifikacija djelatnosti BiH
CEA – Classification of Economic Activities

Tabela 3. Prosječne mjesečne isplaćene neto plaće za januar 2022. godine prema KDBiH
Table 3. Average monthly paid off net earnings according to CEA, January 2022

	I 2022	Nominalni indeksi <i>Nominal indices</i>			Realni indeksi <i>Real indices</i>		
		I 2022 I 2021	I 2022 XII 2021	XII 2021 XI 2021	I 2022 XII 2021	XII 2021 XI 2021	
Ukupno	1 043	107,6	100,1	101,8	99,1	101,1	Total
A Poljoprivreda, šumarstvo i ribolov	889	105,2	99,8	98,1	98,8	97,4	A <i>Agriculture, forestry and fishing</i>
B Vađenje ruda i kamena	1 187	106,3	100,7	100,9	99,7	100,2	B <i>Mining and quarrying</i>
C Prerađivačka industrija	829	110,8	102,5	101,1	101,5	100,4	C <i>Manufacturing</i>
D Proizvodnja i snabdijevanje električnom energijom, plinom, parom i klimatizacija	1 530	104,8	96,6	102,0	95,7	101,2	D <i>Electricity, gas, steam and air conditioning supply</i>
E Snabdijevanje vodom, uklanjanje otpadnih voda, upravljanje otpadom, te djelatnosti sanacije okoliša	948	105,1	99,5	101,6	98,5	100,9	E <i>Water supply; sewerage, waste management and remediation activities</i>
F Građevinarstvo	760	113,0	102,6	102,2	101,6	101,5	F <i>Construction</i>
G Trgovina na veliko i malo; popravak motornih vozila i motocikala	800	111,5	102,0	102,3	101,0	101,5	G <i>Wholesale and retail trade; repair of motor vehicles and motorcycles</i>
H Prijevoz i skladištenje	914	111,4	102,8	99,5	101,8	98,8	H <i>Transportation and storage</i>
I Djelatnosti pružanja smještaja, te pripreme i usluživanja hrane	689	120,8	108,3	99,7	107,3	99,0	I <i>Accommodation and food service activities</i>
J Informacije i komunikacije	1 479	107,4	97,6	104,8	96,6	104,1	J <i>Information and communication</i>
K Finansijske djelatnosti i djelatnosti osiguranja	1 604	102,2	88,4	113,3	87,5	112,5	K <i>Financial and insurance activities</i>
L Poslovanje nekretninama	974	121,2	104,7	103,2	103,7	102,5	L <i>Real estate activities</i>
M Stručne, naučne i tehničke djelatnosti	1 170	109,2	102,2	103,7	101,2	103,0	M <i>Professional, scientific and technical activities</i>
N Administrativne i pomoćne uslužne djelatnosti	768	117,5	96,4	102,9	95,4	102,1	N <i>Administrative and support service activities</i>
O Javna uprava i odbrana, obavezno socijalno osiguranje	1 384	104,0	100,4	101,1	99,4	100,4	O <i>Public administration and defence; compulsory social security</i>
P Obrazovanje	1 059	106,2	101,6	100,1	100,6	99,4	P <i>Education</i>
Q Djelatnosti zdravstvene i socijalne zaštite	1 366	105,4	97,2	102,8	96,2	102,1	Q <i>Human health and social work activities</i>
R Umjetnost, zabava i rekreacija	844	117,9	110,4	100,1	109,3	99,4	R <i>Arts, entertainment and recreation</i>
S Ostale uslužne djelatnosti	1 184	111,5	104,9	106,0	103,9	105,3	S <i>Other service activities</i>

Grafikon 1. Prosječne mjesečne neto plaće za januar 2022. godine prema KDBiH

Graph 1. Average monthly net earnings, according to CEA, January 2022



Područje djelatnosti prema KDBiH CEA activity sections

A	Poljoprivreda, šumarstvo i ribolov	A	Agriculture, forestry and fishing
B	Vađenje ruda i kamena	B	Mining and quarrying
C	Prerađivačka industrija	C	Manufacturing
D	Proizvodnja i snabdijevanje električnom energijom, plinom, parom i klimatizacija	D	Electricity, gas, steam and air conditioning supply
E	Snabdijevanje vodom; uklanjanje otpadnih voda, upravljanje otpadom, te djelatnosti sanacije okoliša	E	Water supply; sewerage, waste management and remediation activities
F	Građevinarstvo	F	Construction
G	Trgovina na veliko i malo; popravak motornih vozila i motocikala	G	Wholesale and retail trade; repair of motor vehicles and motorcycles
H	Prijevoz i skladištenje	H	Transportation and storage
I	Djelatnosti pružanja smještaja, te pripreme i usluživanja hrane	I	Accommodation and food service activities
J	Informacije i komunikacije	J	Information and communication
K	Finansijske djelatnosti i djelatnosti osiguranja	K	Financial and insurance activities
L	Poslovanje nekretninama	L	Real estate activities
M	Stručne, naučne i tehničke djelatnosti	M	Professional, scientific and technical activities
N	Administrativne i pomoćne uslužne djelatnosti	N	Administrative and support service activities
O	Javna uprava i odbrana, obavezno socijalno osiguranje	O	Public administration and defence; compulsory social security
P	Obrazovanje	P	Education
Q	Djelatnosti zdravstvene i socijalne zaštite	Q	Human health and social work activities
R	Umjetnost, zabava i rekreacija	R	Arts, entertainment and recreation
S	Ostale uslužne djelatnosti	S	Other service activities

METODOLOŠKA OBJAŠNENJA

Izvor podataka

Podaci o prosječnim mjesečnim isplaćenim neto plaćama prate se redovnim mjesečnim istraživanjem o zaposlenima i plaći (RAD – 1). Istraživanjem su obuhvaćeni zaposleni u pravnim osobama svih oblika vlasništva, u tijelima državne vlasti svih nivoa, ustanove i druge organizacije po organizaciono-teritorijalnom principu na nivou općine.

Nisu obuhvaćeni zaposleni u obrtu i slobodnim profesijama kao i pripadnici odbrane.

Podaci o plaćama prikupljaju se izvještajem koji se u pravnim osobama popunjava na osnovu evidencija o plaćama.

Obuhvat i uporedivost

Istraživanjem o prosječnim mjesečnim isplaćenim neto plaćama zaposlenih u pravnim osobama obuhvaćene su isplaćene neto plaće zaposlenih koji imaju zasnovan radni odnos, bez obzira na vrstu radnog odnosa i dužinu radnog vremena.

Podaci o prosječnoj mjesečnoj isplaćenoj neto plaći po zaposlenome iskazuju se po principu obavljenih isplata u tekućem za prethodni mjesec, što odgovara dinamici isplata u najvećem broju pravnih osoba, te se i prosjek plaće po zaposlenome odnosi na mjesec za koji je isplata primljena.

Definicije

Prosječna mjesečna neto plaća obuhvata plaće zaposlenih za obavljene poslove po osnovu radnog odnosa i naknade za godišnji odmor, plaćeno odsustvo, praznike i neradne dane određene zakonom, bolovanja koja isplaćuje poslovni subjekt, odsutnost za vrijeme stručnog obrazovanja, zastoje na poslu bez krivice zaposlenoga. Prosječna mjesečna bruto plaća obuhvata sve vrste neto plaća zaposlenih plus zakonom propisana obavezna izdvajanja iz bruto plaće (doprinosi iz bruto plaće i akontacija poreza na dohodak).

Nominalni indeksi neto plaća izračunavaju se iz podataka o prosječnim mjesečnim iznosima neto plaća za odgovarajuće mjesece i godine.

Realni indeksi neto plaća izračunavaju se dijeljenjem nominalnih indeksa neto plaća indeksom potrošačkih cijena za odgovarajuće mjesece i godine.

Skraćenice

d.n.	drugdje nespomenuto
KDBiH	Klasifikacija djelatnosti BiH
KM	konvertibilna marka

Znakovi

- nema pojave

METHODOLOGICAL EXPLANATIONS

Data source

Data on average monthly paid off net earnings are based on regular monthly survey on employment and wages (RAD -1). The survey comprises persons in employment in legal entities of all types of ownership, government bodies, institutions and other organizations.

Persons employed in crafts and trades and free lances and persons employed in defence are not included.

Data on earnings are collected by a report form to be filled in by legal entities on the basis of their respective payrolls.

Coverage and comparability

The statistical survey on average monthly net earnings of persons employed in legal entities includes net earnings of persons in permanent employment, irrespective of the kind of employment and number of working-hours.

Data on average net earnings are presented according to realised pays in current for previous month, which is in line with the pay-off dynamics in most legal entities, so the average earning per employed person refers to the month for which the pay is received.

Definitions

Average monthly paid off net earnings comprise income of a person in employment earned for work done during regular working hours as well as annual leave, paid leave, public holidays and day-offs as prescribed by law, sickness which are paid by employer, absence for continuing professional education, during lay-off and job stop caused against person's will and of no fault of his own. An average monthly gross earnings comprises net income of a person in employment plus contributions from gross earnings and advance income tax as prescribed by law.

Nominal indices of net earnings are calculated from data on average monthly net earnings for respective month and year.

Real indices of net earnings are calculated by dividing index of nominal net earnings with a consumer price index for the respective month and year.

Abbreviations

n.e.c.	not elsewhere classified
CEA	Classification of Economic Activities
KM	Convertible mark

Symbols

- no occurrence

Publikuje Agencija za statistiku Bosne i Hercegovine, 71000 Sarajevo, Zelenih beretki 26
Published by the Agency for Statistics of the Bosnia and Herzegovina, 71000 Sarajevo, Zelenih beretki 26

Telefon/Phone: +387 (33) 911 911 | Telefaks/Telefax: +387 (33) 220 622
Elektronska pošta/E-mail: bhas@bhas.gov.ba | Internetska stranica/Web site: www.bhas.gov.ba

Odgovorne osobe/Responsible persons:

Radoslav Ćorović, Pomoćnik direktorice za demografiju i socijalne statistike
Radoslav Ćorović, Assistant Director for Demography and Social Statistics

Vesna Ćužić, direktorica
Vesna Ćužić, Acting Director

Saopćenje priredili: Vladimir Mijović i Tijana Popić
Prepared by: Vladimir Mijović and Tijana Popić



 **Razmislite o očuvanju okoliša prije štampanja dokumenta.**
Please consider the environment before printing this document.