




PRIOPĆENJE

FIRST RELEASE



 Obvezni ste da prilikom dozvoljenih radnji, u svom proizvodu ili aplikaciji navedete izvor podataka.
You are required to specify a data source when allowed in your product or application.

GODINA/YEAR XVI

SARAJEVO, 18.05.2022.

BROJ/NUMBER 3

DEMOGRAFIJA I SOCIJALNE STATISTIKE

DEMOGRAPHY AND SOCIAL STATISTICS

Prosječne mjesečne isplaćene neto plaće zaposlenih za ožujak 2022. godine

Average monthly paid off net earnings of persons in employment Mart 2022

Prosječna mjesečna isplaćena neto plaća po zaposlenome u pravnim osobama u BiH za ožujak 2022. godine iznosila je 1 092 KM, što pokazuje nominalan rast za 4,8% u odnosu na prosinac 2021. godine.

In Mart 2022, the average monthly paid off net earning per person in employment in legal entities in BiH amounted to 1 092KM, which represented the nominal increase of 4,8% as compared to December 2021.

Prosječna mjesečna isplaćena neto plaća za ožujak 2022. godine u odnosu na ožujak 2021. godine nominalno je viša za 10,4%.

In comparison to Mart 2021 the average monthly paid off net earnings for the Mart 2022 was nominally by 10,4% higher.

Tablica 1. Prosječne mjesečne isplaćene neto plaće za ožujak 2022. godine
Table 1. Average monthly paid off net earnings, Mart 2022

	III 2022	Indeksi <i>Indices</i>		
		<u>III 2022</u> XII 2021	<u>III 2022</u> III 2021	
Prosječna mjesečna isplaćena neto plaća, KM ¹⁾	1 092	104,8	110,4	<i>Average monthly paid off net earning, KM¹⁾</i>

¹⁾ KM – Konvertibilna marka
KM – Convertible mark

Tablica 2. Prosječne mjesečne isplaćene neto plaće za ožujak 2022. godine prema KDBiH²⁾

Table 2. Average monthly paid net earnings according to CEA²⁾, Mart 2022

	III 2022	Nominalni indeksi <i>Nominal indices</i>			
		$\frac{\text{III 2022}}{\text{XII 2021}}$	$\frac{\text{III 2022}}{\text{III 2021}}$	$\frac{\text{III 2022}}{\text{Ø2021}}$	
Ukupno	1 092	104,8	110,4	109,5	Total
A Poljoprivreda, šumarstvo i ribarstvo	962	108,0	111,1	111,2	A <i>Agriculture, forestry and fishing</i>
B Vadenje ruda i kamena	1 242	105,3	109,9	108,6	B <i>Mining and quarrying</i>
C Prerađivačka industrija	863	106,8	114,1	112,6	C <i>Manufacturing</i>
D Proizvodnja i opskrba električnom energijom, plinom, parom i klimatizacija	1 649	104,1	108,9	108,8	D <i>Electricity, gas, steam and air conditioning supply</i>
E Opskrba vodom; uklanjanje otpadnih voda, gospodarenje otpadom, te djelatnosti sanacije okoliša	997	104,6	109,4	108,6	E <i>Water supply; sewerage, waste management and remediation activities</i>
F Građevinarstvo	786	106,1	114,9	112,4	F <i>Construction</i>
G Trgovina na veliko i malo; popravak motornih vozila i motocikala	851	108,5	116,7	114,9	G <i>Wholesale and retail trade; repair of motor vehicles and motorcycles</i>
H Prijevoz i skladištenje	967	108,8	112,2	112,0	H <i>Transportation and storage</i>
I Djelatnosti pružanja smještaja, te pripreme i usluživanja hrane	721	113,3	120,9	119,4	I <i>Accommodation and food service activities</i>
J Informacije i komunikacije	1 584	104,6	109,0	109,9	J <i>Information and communication</i>
K Financijske djelatnosti i djelatnosti osiguranja	1 646	90,7	104,0	101,0	K <i>Financial and insurance activities</i>
L Poslovanje nekretninama	1 014	109,1	120,3	119,1	L <i>Real estate activities</i>
M Stručne, znanstvene i tehničke djelatnosti	1 205	105,3	111,0	110,4	M <i>Professional, scientific and technical activities</i>
N Administrativne i pomoćne uslužne djelatnosti	861	108,0	127,7	120,1	N <i>Administrative and support service activities</i>
O Javna uprava i obrana, obvezno socijalno osiguranje	1 430	103,7	106,5	105,9	O <i>Public administration and defence; compulsory social security</i>
P Obrazovanje	1 091	104,7	108,9	106,7	P <i>Education</i>
Q Djelatnosti zdravstvene zaštite i socijalne skrbi	1 439	102,4	107,1	108,2	Q <i>Human health and social work activities</i>
R Umjetnost, zabava i rekreacija	855	111,9	116,5	115,7	R <i>Arts, entertainment and recreation</i>
S Ostale uslužne djelatnosti	1 192	105,6	110,1	108,9	S <i>Other service activities</i>

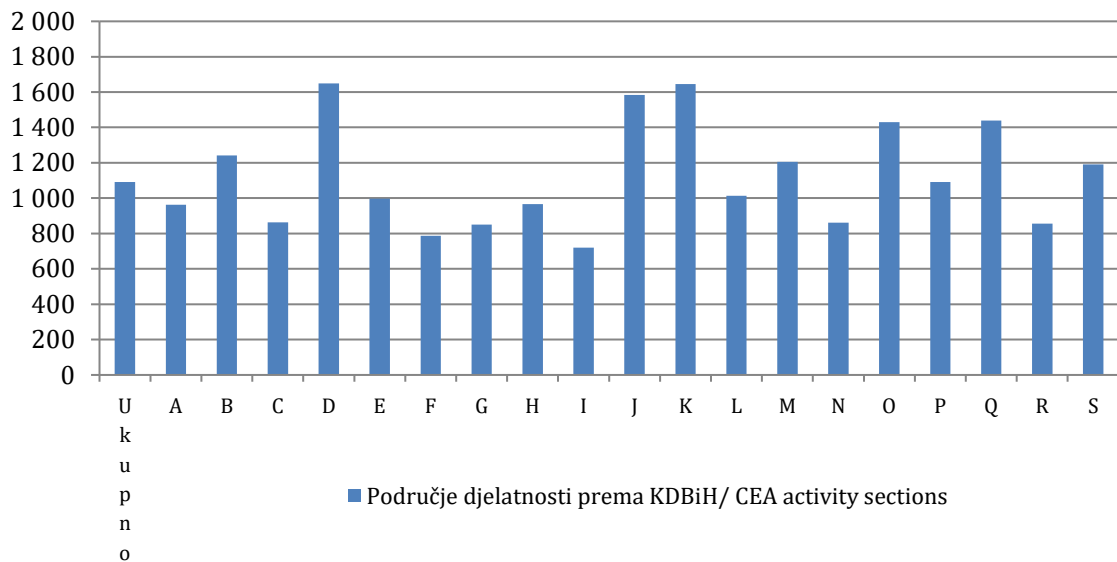
²⁾ KDBiH – Klasifikacija djelatnosti BiH
CEA – Classification of Economic Activities

Tablica 3. Prosječne mjesečne isplaćene neto plaće za ožujak 2022. godine prema KDBiH
Table 3. Average monthly paid off net earnings according to CEA, Mart 2022

	III 2022	Nominalni indeksi <i>Nominal indices</i>			Realni indeksi <i>Real indices</i>		
		III 2022 XII 2021	III 2022 II 2022	II 2022 I 2022	III 2022 II 2022	II 2022 I 2022	
Ukupno	1 092	110,4	103,1	101,6	100,3	100,1	Total
A Poljoprivreda, šumarstvo i ribarstvo	962	111,1	106,3	101,8	103,4	100,3	A <i>Agriculture, forestry and fishing</i>
B Vađenje ruda i kamena	1 242	109,9	101,9	102,6	99,2	101,1	B <i>Mining and quarrying</i>
C Prerađivačka industrija	863	114,1	103,6	100,5	100,8	99,0	C <i>Manufacturing</i>
D Proizvodnja i opskrba električnom energijom, plinom, parom i klimatizacija	1 649	108,9	104,5	103,1	101,6	101,6	D <i>Electricity, gas, steam and air conditioning supply</i>
E Opskrba vodom; uklanjanje otpadnih voda, gospodarenje otpadom, te djelatnosti sanacije okoliša	997	109,4	103,9	101,2	101,1	99,7	E <i>Water supply; sewerage, waste management and remediation activities</i>
F Građevinarstvo	786	114,9	102,9	100,5	100,1	99,0	F <i>Construction</i>
G Trgovina na veliko i malo; popravak motornih vozila i motocikala	851	116,7	103,6	102,7	100,8	101,2	G <i>Wholesale and retail trade; repair of motor vehicles and motorcycles</i>
H Prijevoz i skladištenje	967	112,2	103,7	102,1	100,9	100,6	H <i>Transportation and storage</i>
I Djelatnosti pružanja smještaja, te pripreme i usluživanja hrane	721	120,9	99,0	105,7	96,3	104,1	I <i>Accommodation and food service activities</i>
J Informacije i komunikacije	1 584	109,0	104,3	102,8	101,4	101,3	J <i>Information and communication</i>
K Financijske djelatnosti i djelatnosti osiguranja	1 646	104,0	100,7	101,9	98,0	100,4	K <i>Financial and insurance activities</i>
L Poslovanje nekretninama	1 014	120,3	103,4	100,7	100,6	99,3	L <i>Real estate activities</i>
M Stručne, znanstvene i tehničke djelatnosti	1 205	111,0	101,2	101,8	98,5	100,3	M <i>Professional, scientific and technical activities</i>
N Administrativne i pomoćne uslužne djelatnosti	861	127,7	103,8	107,9	101,0	106,3	N <i>Administrative and support service activities</i>
O Javna uprava i obrana, obvezno socijalno osiguranje	1 430	106,5	100,9	102,4	98,2	100,9	O <i>Public administration and defence; compulsory social security</i>
P Obrazovanje	1 091	108,9	101,3	101,7	98,5	100,2	P <i>Education</i>
Q Djelatnosti zdravstvene zaštite i socijalne skrbi	1 439	107,1	107,1	98,4	104,2	97,0	Q <i>Human health and social work activities</i>
R Umjetnost, zabava i rekreacija	855	116,5	100,3	101,1	97,6	99,6	R <i>Arts, entertainment and recreation</i>
S Ostale uslužne djelatnosti	1 192	110,1	101,0	99,7	98,2	98,2	S <i>Other service activities</i>

Grafikon 1. Prosječne mjesečne neto plaće za ožujak 2022. godine prema KDBiH

Graph 1. Average monthly net earnings, according to CEA, Mart 2022



Područje djelatnosti prema KDBiH

CEA activity sections

A	Poljoprivreda, šumarstvo i ribarstvo	A	<i>Agriculture, forestry and fishing</i>
B	Vađenje ruda i kamena	B	<i>Mining and quarrying</i>
C	Prerađivačka industrija	C	<i>Manufacturing</i>
D	Proizvodnja i opskrba električnom energijom, plinom, parom i klimatizacija	D	<i>Electricity, gas, steam and air conditioning supply</i>
E	Opskrba vodom, uklanjanje otpadnih voda, gospodarenje otpadom, te djelatnosti sanacije okoliša	E	<i>Water supply; sewerage, waste management and remediation activities</i>
F	Građevinarstvo	F	<i>Construction</i>
G	Trgovina na veliko i malo; popravak motornih vozila i motocikala	G	<i>Wholesale and retail trade; repair of motor vehicles and motorcycles</i>
H	Prijevoz i skladištenje	H	<i>Transportation and storage</i>
I	Djelatnosti pružanja smještaja, te pripreme i usluživanja hrane	I	<i>Accommodation and food service activities</i>
J	Informacije i komunikacije	J	<i>Information and communication</i>
K	Financijske djelatnosti i djelatnosti osiguranja	K	<i>Financial and insurance activities</i>
L	Poslovanje nekretninama	L	<i>Real estate activities</i>
M	Stručne, znanstvene i tehničke djelatnosti	M	<i>Professional, scientific and technical activities</i>
N	Administrativne i pomoćne uslužne djelatnosti	N	<i>Administrative and support service activities</i>
O	Javna uprava i obrana, obavezno socijalno osiguranje	O	<i>Public administration and defence; compulsory social security</i>
P	Obrazovanje	P	<i>Education</i>
Q	Djelatnosti zdravstvene zaštite i socijalne skrbi	Q	<i>Human health and social work activities</i>
R	Umjetnost, zabava i rekreacija	R	<i>Arts, entertainment and recreation</i>
S	Ostale uslužne djelatnosti	S	<i>Other service activities</i>

METODOLOŠKA OBJAŠNENJA

Izvor podataka

Podaci o prosječnim mjesečnim isplaćenim neto plaćama prate se redovitim mjesečnim istraživanjem o zaposlenima i plaći (RAD - 1). Istraživanjem su obuhvaćeni zaposleni u pravnim osobama svih oblika vlasništva, u tijelima državne vlasti svih razina, ustanove i druge organizacije po organizaciono-teritorijalnom principu na razini općine.

Nisu obuhvaćeni zaposleni u obrtu i slobodnim profesijama kao i pripadnici obrane.

Podaci o plaćama prikupljaju se izvješćem koji se u pravnim osobama popunjava na temelju evidencija o plaćama.

Obuhvat i uporedivost

Istraživanjem o prosječnim mjesečnim isplaćenim neto plaćama zaposlenih u pravnim osobama obuhvaćene su isplaćene neto plaće zaposlenih koji imaju utemeljen radni odnos, bez obzira na vrstu radnog odnosa i duljinu radnog vremena.

Podaci o prosječnoj mjesečnoj isplaćenoj neto plaći po zaposlenome iskazuju se po načelu obavljenih isplata u tekućem za prethodni mjesec, što odgovara dinamici isplata u najvećem broju pravnih osoba, te se i prosjek plaće po zaposlenome odnosi na mjesec za koji je isplata primljena.

Definicije

Prosječna mjesečna neto plaća obuhvaća plaće zaposlenih za obavljene poslove po osnovu radnog odnosa i naknade za godišnji odmor, plaćeno odsustvo, blagdane i neradne dane određene zakonom, bolovanja koja isplaćuje poslovni subjekt, odsutnost za vrijeme stručnog obrazovanja, zastoje na poslu bez krivnje zaposlenoga. Prosječna mjesečna bruto plaća obuhvaća sve vrste neto plaća zaposlenih plus zakonom propisana obavezna izdvajanja iz bruto plaće (doprinosi iz bruto plaće i akontacija poreza na dohodak).

Nominalni indeksi neto plaća izračunavaju se iz podataka o prosječnim mjesečnim iznosima neto plaća za odgovarajuće mjesece i godine.

Realni indeksi neto plaća izračunavaju se dijeljenjem nominalnih indeksa neto plaća indeksom potrošačkih cijena za odgovarajuće mjesece i godine.

Kratice

d.n.	drugdje nespomenuto
KDBiH	Klasifikacija djelatnosti BiH
KM	konvertibilna marka

Znakovi

- nema pojave

METHODOLOGICAL EXPLANATIONS

Data source

Data on average monthly paid off net earnings are based on regular monthly survey on employment and wages (RAD -1). The survey comprises persons in employment in legal entities of all types of ownership, government bodies, institutions and other organizations.

Persons employed in crafts and trades and free lances and persons employed in defence are not included.

Data on earnings are collected by a report form to be filled in by legal entities on the basis of their respective payrolls.

Coverage and comparability

The statistical survey on average monthly net earnings of persons employed in legal entities includes net earnings of persons in permanent employment, irrespective of the kind of employment and number of working-hours.

Data on average net earnings are presented according to realised pays in current for previous month, which is in line with the pay-off dynamics in most legal entities, so the average earning per employed person refers to the month for which the pay is received.

Definitions

Average monthly paid off net earnings comprise income of a person in employment earned for work done during regular working hours as well as annual leave, paid leave, public holidays and day-offs as prescribed by law, sickness which are paid by employer, absence for continuing professional education, during lay-off and job stop caused against person's will and of no fault of his own. An average monthly gross earnings comprises net income of a person in employment plus contributions from gross earnings and advance income tax as prescribed by law.

Nominal indices of net earnings are calculated from data on average monthly net earnings for respective month and year.

Real indices of net earnings are calculated by dividing index of nominal net earnings with a consumer price index for the respective month and year.

Abbreviations

n.e.c.	not elsewhere classified
CEA	Classification of Economic Activities
KM	Convertible mark

Symbols

- no occurrence

Publikuje Agencija za statistiku Bosne i Hercegovine, 71000 Sarajevo, Zelenih beretki 26
Published by the Agency for Statistics of the Bosnia and Herzegovina, 71000 Sarajevo, Zelenih beretki 26

Telefon/Phone: +387 (33) 911 911 | Telefaks/Telefax: +387 (33) 220 622
Elektronska pošta/E-mail: bhas@bhas.gov.ba | Internetska stranica/Web site: www.bhas.gov.ba

Odgovorne osobe/Responsible persons:

Radoslav Ćorović, Pomoćnik ravnateljice za demografiju i socijalne statistike
Radoslav Ćorović, Assistant Director for Demography and Social Statistics

Vesna Ćužić, ravnateljica
Vesna Ćužić, Director

Priopćenje priredili: Vladimir Mijović i Tijana Popić
Prepared by: Vladimir Mijović and Tijana Popić



Razmislite o očuvanju okoliša prije tiskanja dokumenta.
Please consider the environment before printing this document.