



# PRIOPĆENJE

## FIRST RELEASE



Obvezni ste da prilikom dozvoljenih radnji, u svom proizvodu ili aplikaciji navedete izvor podataka.  
You are required to specify a data source when allowed in your product or application.

GODINA/YEAR XVI

SARAJEVO, 18.04.2022.

BROJ/NUMBER 2

## DEMOGRAFIJA I SOCIJALNE STATISTIKE

### DEMOGRAPHY AND SOCIAL STATISTICS

#### Prosječne mjesečne bruto plaće zaposlenih za veljača 2022. godine

*Average monthly gross earnings of persons in employment February 2022*

Prosječna mjesečna bruto plaća po zaposlenome u pravnim osobama u BiH za veljaču 2022. godine iznosila je 1 622 KM, što pokazuje nominalan rast za 1,1% u odnosu na prosinac 2021. godine.

*In February 2022, the average monthly gross earning per person in employment in legal entities in BiH amounted to 1 622 KM, which represented the nominal increase of 1,1% as compared to December 2021.*

Prosječna mjesečna bruto plaća za veljaču 2022. godine u odnosu na veljaču 2021. godine nominalno je viša za 8,8%.

*In comparison to February 2021 the average monthly gross earnings for the February 2022 was nominally by 8,8% higher.*

#### Tablica 1. Prosječne mjesečne bruto plaće za veljaču 2022. godine

*Table 1. Average monthly gross earnings, February 2022*

	II 2022	Indeksi <i>Indices</i>		
		<u>II 2022</u> XII 2021	<u>II 2022</u> II 2021	
Prosječna mjesečna bruto plaća, KM <sup>1)</sup>	1 622	101,1	108,8	<i>Average monthly gross earning, KM<sup>1)</sup></i>

1) KM – Konvertibilna marka  
KM – Convertible mark

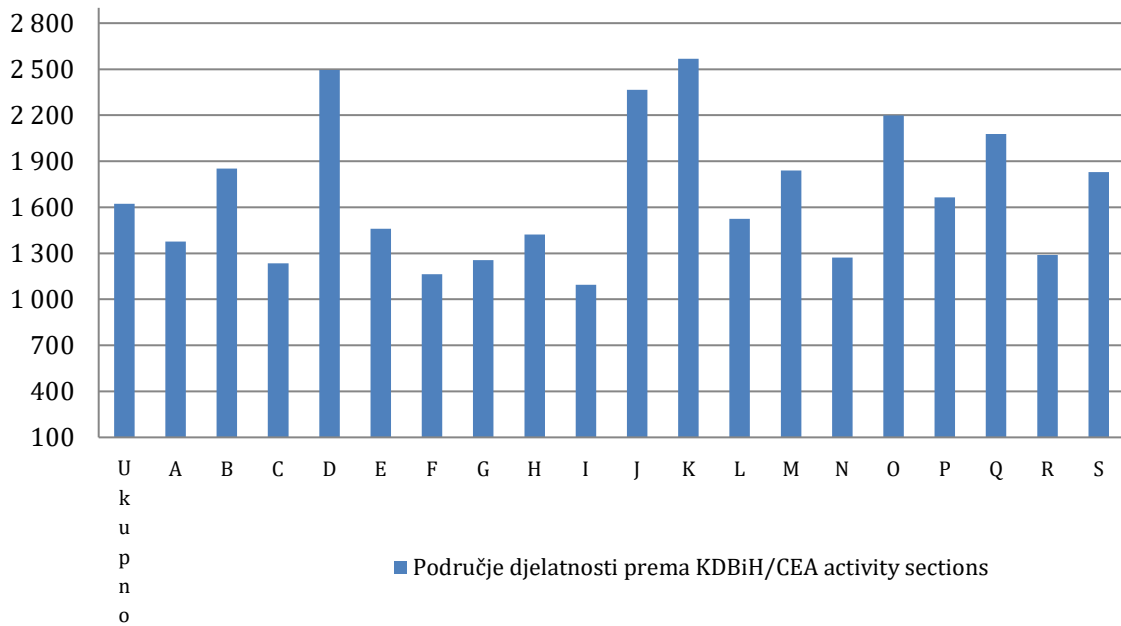
**Tablica 2. Prosječne mjesečne bruto plaće za veljaču 2022. godine prema KDBiH<sup>2)</sup>***Table 2. Average monthly gross earnings according to CEA<sup>2)</sup>, February 2022*

	II 2022	Nominalni indeksi <i>Nominal indices</i>			
		<u>II 2022</u> XII 2021	<u>II 2022</u> II 2021	<u>II 2022</u> Ø2021	
<b>Ukupno</b>	1 622	101,1	108,8	105,2	<b>Total</b>
A Poljoprivreda, šumarstvo i ribarstvo	1 376	100,9	110,9	103,3	A <i>Agriculture, forestry and fishing</i>
B Vađenje ruda i kamena	1 853	103,0	106,7	104,6	B <i>Mining and quarrying</i>
C Prerađivačka industrija	1 235	102,3	113,6	107,6	C <i>Manufacturing</i>
D Proizvodnja i opskrba električnom energijom, plinom, parom i klimatizacija	2 496	98,8	106,1	103,4	D <i>Electricity, gas, steam and air conditioning supply</i>
E Opskrba vodom; uklanjanje otpadnih voda, gospodarenje otpadom, te djelatnosti sanacije okoliša	1 459	100,0	98,6	101,8	E <i>Water supply; sewerage, waste management and remediation activities</i>
F Građevinarstvo	1 164	102,6	113,1	108,2	F <i>Construction</i>
G Trgovina na veliko i malo; popravak motornih vozila i motocikala	1 254	104,6	113,3	110,1	G <i>Wholesale and retail trade; repair of motor vehicles and motorcycles</i>
H Prijevoz i skladištenje	1 423	104,5	112,2	107,6	H <i>Transportation and storage</i>
I Djelatnosti pružanja smještaja, te pripreme i usluživanja hrane	1 095	113,5	124,2	119,7	I <i>Accommodation and food service activities</i>
J Informacije i komunikacije	2 366	99,7	109,1	104,4	J <i>Information and communication</i>
K Financijske djelatnosti i djelatnosti osiguranja	2 569	89,6	103,9	99,6	K <i>Financial and insurance activities</i>
L Poslovanje nekretninama	1 524	106,8	123,5	116,5	L <i>Real estate activities</i>
M Stručne, znanstvene i tehničke djelatnosti	1 839	103,6	110,4	107,8	M <i>Professional, scientific and technical activities</i>
N Administrativne i pomoćne uslužne djelatnosti	1 272	103,3	125,2	115,6	N <i>Administrative and support service activities</i>
O Javna uprava i obrana, obvezno socijalno osiguranje	2 198	102,3	104,9	104,1	O <i>Public administration and defence; compulsory social security</i>
P Obrazovanje	1 664	102,8	107,1	104,6	P <i>Education</i>
Q Djelatnosti zdravstvene zaštite i socijalne skrbi	2 078	95,3	106,6	100,3	Q <i>Human health and social work activities</i>
R Umjetnost, zabava i rekreacija	1 289	110,2	117,6	112,6	R <i>Arts, entertainment and recreation</i>
S Ostale uslužne djelatnosti	1 829	104,4	110,4	107,8	S <i>Other service activities</i>

**Grafikon 1. Prosječne mjesečne bruto plaće za veljaču 2022. godine prema KDBiH**

<sup>2)</sup> KDBiH – Klasifikacija djelatnosti BiH  
CEA – Classification of Economic Activities

Graph 1. Average monthly gross earnings, according to CEA, February 2022



**Područje djelatnosti prema KDBiH**  
*CEA activity sections*

A	Poljoprivreda, šumarstvo i ribarstvo	A	<i>Agriculture, forestry and fishing</i>
B	Vađenje ruda i kamena	B	<i>Mining and quarrying</i>
C	Prerađivačka industrija	C	<i>Manufacturing</i>
D	Proizvodnja i opskrba električnom energijom, plinom, parom i klimatizacija	D	<i>Electricity, gas, steam and air conditioning supply</i>
E	Opskrba vodom, uklanjanje otpadnih voda, gospodarenje otpadom, te djelatnosti sanacije okoliša	E	<i>Water supply; sewerage, waste management and remediation activities</i>
F	Građevinarstvo	F	<i>Construction</i>
G	Trgovina na veliko i malo; popravak motornih vozila i motocikala	G	<i>Wholesale and retail trade; repair of motor vehicles and motorcycles</i>
H	Prijevoz i skladištenje	H	<i>Transportation and storage</i>
I	Djelatnosti pružanja smještaja, te pripreme i usluživanja hrane	I	<i>Accommodation and food service activities</i>
J	Informacije i komunikacije	J	<i>Information and communication</i>
K	Financijske djelatnosti i djelatnosti osiguranja	K	<i>Financial and insurance activities</i>
L	Poslovanje nekretninama	L	<i>Real estate activities</i>
M	Stručne, znanstvene i tehničke djelatnosti	M	<i>Professional, scientific and technical activities</i>
N	Administrativne i pomoćne uslužne djelatnosti	N	<i>Administrative and support service activities</i>
O	Javna uprava i obrana, obavezno socijalno osiguranje	O	<i>Public administration and defence; compulsory social security</i>
P	Obrazovanje	P	<i>Education</i>
Q	Djelatnosti zdravstvene zaštite i socijalne skrbi	Q	<i>Human health and social work activities</i>
R	Umjetnost, zabava i rekreacija	R	<i>Arts, entertainment and recreation</i>
S	Ostale uslužne djelatnosti	S	<i>Other service activities</i>

## METODOLOŠKA OBJAŠNENJA

### Izvor podataka

Podaci o prosječnim mjesečnim bruto plaćama prate se redovitim mjesečnim istraživanjem o zaposlenima i plaći (RAD - 1). Istraživanjem su obuhvaćeni zaposleni u pravnim osobama svih oblika vlasništva, u tijelima državne vlasti svih razina, ustanove i druge organizacije po organizaciono-teritorijalnom principu na razini općine.

Nisu obuhvaćeni zaposleni u obrtu i slobodnim profesijama kao i pripadnici obrane.

Podaci o plaćama prikupljaju se izvješćem koji se u pravnim osobama popunjava na temelju evidencija o plaćama.

### Obuhvat i uporedivost

Istraživanjem o prosječnim mjesečnim isplaćenim neto i bruto plaćama zaposlenih u pravnim osobama obuhvaćene su isplaćene neto i bruto plaće zaposlenih koji imaju zasnovan radni odnos, bez obzira na vrstu radnog odnosa i duljinu radnog vremena.

Podaci o prosječnoj mjesečnoj isplaćenoj neto i bruto plaći po zaposlenome iskazuju se prema načelu obavljenih isplata u tekućem za prethodni mjesec, što odgovara dinamici isplata u najvećem broju pravnih osoba, te se i prosjek plaće po zaposlenome odnosi na mjesec za koji je isplata primljena.

### Definicije

Prosječna mjesečna bruto plaća obuhvaća sve vrste neto plaća zaposlenih plus zakonom propisana obvezna izdvajanja iz bruto plaće (doprinosi iz bruto plaće i akontacija poreza na dohodak).

Nominalni indeksi bruto plaća izračunavaju se iz podataka o prosječnim mjesečnim iznosima bruto plaća za odgovarajuće mjesece i godine.

### Kratice

d.n. drugdje nespomenuto  
KDBiH Klasifikacija djelatnosti BiH  
KM konvertibilna marka

### Znakovi

- nema pojave

## METHODOLOGICAL EXPLANATIONS

### Data source

Data on average monthly gross earnings are based on regular monthly survey on employment and wages (RAD -1). The survey comprises persons in employment in legal entities of all types of ownership, government bodies, institutions and other organizations.

Persons employed in crafts and trades and free lances and persons employed in defence are not covered.

Data on earnings are collected by a report form to be filled in by legal entities on the basis of their respective payrolls.

### Coverage and comparability

The statistical survey on average monthly gross and net earnings of persons employed in legal entities includes gross and net earnings of persons in permanent employment, irrespective of the kind of employment and number of working-hours.

Data on average gross and net earnings are presented according to realised pays in current for previous month, which is in line with the pay-off dynamics in most legal entities, so the average earning per employed person refers to the month for which the pay is received.

### Definitions

Average monthly gross earnings comprise net income of a person in employment plus contributions from gross earnings and advance income tax as prescribed by law.

Nominal indices of gross earnings are calculated from data on average monthly gross earnings for respective month and year.

### Abbreviations

n.e.c. not elsewhere classified  
CEA Classification of Economic Activities  
KM Convertible mark

### Symbols

- no occurrence

**Publikuje Agencija za statistiku Bosne i Hercegovine, 71000 Sarajevo, Zelenih beretki 26**  
*Published by the Agency for Statistics of the Bosnia and Herzegovina, 71000 Sarajevo, Zelenih beretki 26*

**Telefon/Phone: +387 (33) 911 911 | Telefaks/Telefax: +387 (33) 220 622**  
**Elektronska pošta/E-mail: [bhas@bhas.gov.ba](mailto:bhas@bhas.gov.ba) | Internetska stranica/Web site: [www.bhas.gov.ba](http://www.bhas.gov.ba)**

**Odgovorne osobe/Responsible persons:**

**Radoslav Ćorović, Pomoćnik ravnateljice za demografiju i socijalne statistike**  
*Radoslav Ćorović, Assistant Director for Demography and Social Statistics*

**Vesna Ćužić, ravnateljica**  
*Vesna Ćužić, Director*

**Priopćenje priredili: Vladimir Mijović i Tijana Popić**  
*Prepared by: Vladimir Mijović and Tijana Popić*



**Razmislite o očuvanju okoliša prije tiskanja dokumenta.**  
*Please consider the environment before printing this document.*