



САОПШТЕЊЕ

FIRST RELEASE



Обавезни сте да приликом дозвољених радњи, у свом производу или апликацији наведете извор података.
You are required to specify a data source when allowed in your product or application.

ГОДИНА/YEAR XVI

САРАЈЕВО, 20. 6. 2022.

БРОЈ/NUMBER 4

ДЕМОГРАФИЈА И СОЦИЈАЛНЕ СТАТИСТИКЕ

DEMOGRAPHY AND SOCIAL STATISTICS

Просјечне мјесечне бруто плате запослених за април 2022. године

Average monthly gross earnings of persons in employment April 2022

Просјечна мјесечна бруто плата по запосленоме у правним лицима у БиХ за април 2022. године износила је 1 658 КМ, што показује номиналан раст за 3,4% у односу на децембар 2021. године.

In April 2022, the average monthly gross earning per person in employment in legal entities in BiH amounted to 1 658 KM, which represented the nominal increase of 3,4% as compared to December 2021.

Просјечна мјесечна бруто плата за април 2022. године у односу на април 2021. године номинално је виша за 8,6%.

In comparison to April 2021 the average monthly gross earnings for the April 2022 was nominally by 8,6% higher.

Табела 1. Просјечне мјесечне бруто плате за април 2022. године
Table 1. Average monthly gross earnings, April 2022

	IV 2022	Индекси <i>Indices</i>		
		<u>IV 2022</u> XII 2021	<u>IV 2022</u> IV 2021	
Просјечна мјесечна бруто плата, КМ ¹⁾	1 658	103,4	108,6	<i>Average monthly gross earning, KM¹⁾</i>

1) КМ – Конвертибилна марка
KM – Convertible mark

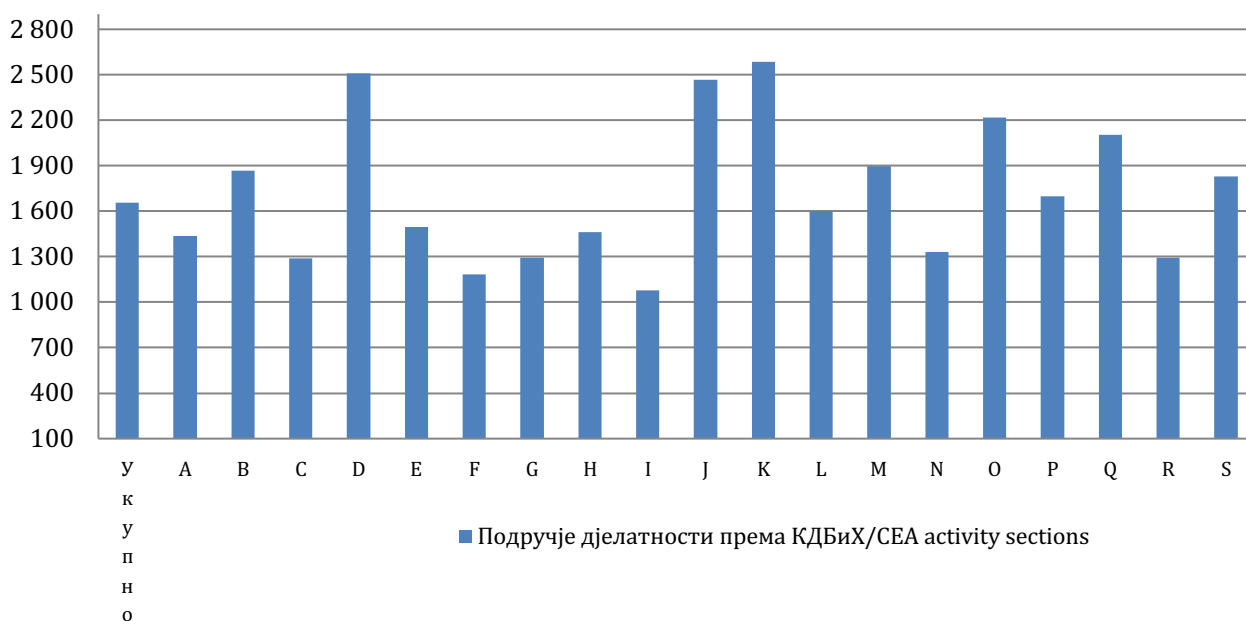
Табела 2. Просјечне мјесечне бруто плате за април 2022. године према КДБиХ²⁾
Table 2. Average monthly gross earnings according to CEA²⁾, April 2022

	IV 2022	Номинални индекси <i>Nominal indices</i>			
		<u>IV 2022</u> XII 2021	<u>IV 2022</u> IV 2021	<u>IV 2022</u> Ø2021	
Укупно	1 658	103,4	108,6	107,5	Total
A Пољопривреда, шумарство и риболов	1 437	105,4	106,9	107,9	A <i>Agriculture, forestry and fishing</i>
B Вађење руда и камена	1 867	103,8	107,8	105,4	B <i>Mining and quarrying</i>
C Прерађивачка индустрија	1 290	106,8	113,9	112,4	C <i>Manufacturing</i>
D Производња и снабдијевање електричном енергијом, гасом, паром и климатизација	2 510	99,4	105,6	104,0	D <i>Electricity, gas, steam and air conditioning supply</i>
E Снабдијевање водом; уклањање отпадних вода, управљање отпадом, те дјелатности санације животне	1 496	102,5	107,2	104,4	E <i>Water supply; sewerage, waste management and remediation activities</i>
F Грађевинарство	1 184	104,4	112,8	110,2	F <i>Construction</i>
G Трговина на велико и мало; поправак моторних возила и мотоцикала	1 295	108,0	114,4	113,7	G <i>Wholesale and retail trade; repair of motor vehicles and motorcycles</i>
H Превоз и складиштење	1 462	107,4	111,6	110,6	H <i>Transportation and storage</i>
I Дјелатности пружања смјештаја, те припреме и услуживања хране (хотелијерство и угоститељство)	1 079	111,9	123,0	117,9	I <i>Accommodation and food service activities</i>
J Информације и комуникације	2 468	103,9	107,4	108,9	J <i>Information and communication</i>
K Финансијске дјелатности и дјелатности осигурања	2 585	90,1	101,2	100,2	K <i>Financial and insurance activities</i>
L Пословање некретнинама	1 600	112,1	124,6	122,3	L <i>Real estate activities</i>
M Стручне, научне и техничке дјелатности	1 898	107,0	110,6	111,3	M <i>Professional, scientific and technical activities</i>
N Административне и помоћне услужне дјелатности	1 329	107,9	130,7	120,9	N <i>Administrative and support service activities</i>
O Јавна управа и одбрана, обавезно социјално осигурање	2 220	103,3	106,1	105,1	O <i>Public administration and defence; compulsory social security</i>
P Образовање	1 700	105,1	108,0	106,9	P <i>Education</i>
Q Дјелатности здравствене и социјалне заштите	2 105	96,6	102,3	101,6	Q <i>Human health and social work activities</i>
R Умјетност, забава и рекреација	1 291	110,3	117,3	112,7	R <i>Arts, entertainment and recreation</i>
S Остале услужне дјелатности	1 831	104,5	109,9	108,0	S <i>Other service activities</i>

²⁾ КДБиХ – Класификација дјелатности БиХ
 CEA – Classification of Economic Activities

Графикон 1. Просјечне мјесечне бруто плате за април 2022. године према КДБиХ

Graph 1. Average monthly gross earnings, according to CEA, April 2022



Подручје дјелатности према КДБиХ
CEA activity sections

A	Пољопривреда, шумарство и риболов	A	<i>Agriculture, forestry and fishing</i>
B	Вађење руда и камена	B	<i>Mining and quarrying</i>
C	Прерађивачка индустрија	C	<i>Manufacturing</i>
D	Производња и снабдијевање електричном енергијом, гасом, паром и климатизација	D	<i>Electricity, gas, steam and air conditioning supply</i>
E	Снабдијевање водом; уклањање отпадних вода, управљање отпадом, те дјелатности санације животне средине	E	<i>Water supply; sewerage, waste management and remediation activities</i>
F	Грађевинарство	F	<i>Construction</i>
G	Трговина на велико и мало; поправак моторних возила и мотоцикала	G	<i>Wholesale and retail trade; repair of motor vehicles and motorcycles</i>
H	Превоз и складиштење	H	<i>Transportation and storage</i>
I	Дјелатности пружања смјештаја, те припреме и услуживања хране (хотелијерство и угоститељство)	I	<i>Accommodation and food service activities</i>
J	Информације и комуникације	J	<i>Information and communication</i>
K	Финансијске дјелатности и дјелатности осигурања	K	<i>Financial and insurance activities</i>
L	Пословање некретнима	L	<i>Real estate activities</i>
M	Стручне, научне и техничке дјелатности	M	<i>Professional, scientific and technical activities</i>
N	Административне и помоћне услужне дјелатности	N	<i>Administrative and support service activities</i>
O	Јавна управа и одбрана, обавезно социјално осигурање	O	<i>Public administration and defence; compulsory social security</i>
P	Образовање	P	<i>Education</i>
Q	Дјелатности здравствене и социјалне заштите	Q	<i>Human health and social work activities</i>
R	Умјетност, забава и рекреација	R	<i>Arts, entertainment and recreation</i>

МЕТОДОЛОШКА ОБЈАШЊЕЊА**Извор података**

Подаци о просјечним мјесечним бруто платама прате се редовним мјесечним истраживањем о запосленима и плати (РАД – 1). Истраживањем су обухваћени запослени у правним лицима свих облика власништва, у тијелима државне власти свих нивоа, установе и друге организације по организационо-територијалном принципу на нивоу општине.

Нису обухваћени запослени у обрту и слободним професијама као и припадници одбране.

Подаци о платама прикупљају се извјештајем који се у правним лицима попуњава на основу евиденција о платама.

Обухват и упоредивост

Истраживањем о просјечним мјесечним исплаћеним нето и бруто платама запослених у правним лицима обухваћене су исплаћене нето и бруто плате запослених који имају заснован радни однос, без обзира на врсту радног односа и дужину радног времена.

Подаци о просјечној мјесечној исплаћеној нето и бруто плати по запосленоме исказују се по принципу обављених исплата у текућем за претходни мјесец, што одговара динамици исплата у највећем броју правних лица те се и просјек плате по запосленоме односи на мјесец за који је исплата примљена.

Дефиниције

Просјечна мјесечна бруто плата обухвата све врсте нето плата запослених плус законом прописана обавезна издвајања из бруто плате (доприноси из бруто плате и аконтација пореза на доходак).

Номинални индекси бруто плата израчунавају се из података о просјечним мјесечним износима бруто плата за одговарајуће мјесеце и године.

Скраћенице

д.н. другдје неспоменуто
КДБиХ Класификација дјелатности БиХ
КМ конвертибилна марка

Знакови

- нема појаве

METHODOLOGICAL EXPLANATIONS**Data source**

Data on average monthly gross earnings are based on regular monthly survey on employment and wages (RAD -1). The survey comprises persons in employment in legal entities of all types of ownership, government bodies, institutions and other organizations.

Persons employed in crafts and trades and free lances and persons employed in defence are not covered.

Data on earnings are collected by a report form to be filled in by legal entities on the basis of their respective payrolls.

Coverage and comparability

The statistical survey on average monthly gross and net earnings of persons employed in legal entities includes gross and net earnings of persons in permanent employment, irrespective of the kind of employment and number of working-hours.

Data on average gross and net earnings are presented according to realised pays in current for previous month, which is in line with the pay-off dynamics in most legal entities, so the average earning per employed person refers to the month for which the pay is received.

Definitions

Average monthly gross earnings comprise net income of a person in employment plus contributions from gross earnings and advance income tax as prescribed by law.

Nominal indices of gross earnings are calculated from data on average monthly gross earnings for respective month and year.

Abbreviations

n.e.c. not elsewhere classified
CEA Classification of Economic Activities
KM Convertible mark

Symbols

- no occurrence

Објављује Агенција за статистику Босне и Херцеговине, 71000 Сарајево, Зелених беретки 26
Published by the Agency for Statistics of the Bosnia and Herzegovina, 71000 Sarajevo, Zelenih beretki 26

Телефон/Phone: +387 (33) 911 911 | Телефакс/Telefax: +387 (33) 220 622
Електронска пошта/E-mail: bhas@bhas.gov.ba | Интернет страница/Web site: www.bhas.gov.ba

Одговорна лица/Responsible persons:

Радослав Ћоровић, Помоћник директора за демографију и социјалне статистике
Radoslav Ćorović, Assistant Director for Demography and Social Statistics

Весна Ћужић, директор
Vesna Ćužić, Acting Director

Саопштење припремили: Владимир Мијовић и Тијана Попић
Prepared by: Vladimir Mijović and Tijana Popić



 **Размислите о очувању животне средине прије штампања документа.**
Please consider the environment before printing this document.