




SAOPĆENJE

FIRST RELEASE



 **Obavezni ste da prilikom dozvoljenih radnji, u svom proizvodu ili aplikaciji navedete izvor podataka.**
You are required to specify a data source when allowed in your product or application.

GODINA/YEAR XVI

SARAJEVO, 18.07.2022.

BROJ/NUMBER 5

DEMOGRAFIJA I SOCIJALNE STATISTIKE

DEMOGRAPHY AND SOCIAL STATISTICS

Prosječne mjesečne bruto plaće zaposlenih za maj 2022. godine

Average monthly gross earnings of persons in employment May 2022

Prosječna mjesečna bruto plaća po zaposlenome u pravnim osobama u BiH za maj 2022. godine iznosila je 1 696 KM, što pokazuje nominalan rast za 5,7% u odnosu na decembar 2021. godine.

In May 2022, the average monthly gross earning per person in employment in legal entities in BiH amounted to 1 696 KM, which represented the nominal increase of 5,7% as compared to December 2021.

Prosječna mjesečna bruto plaća za maj 2022. godine u odnosu na maj 2021. godine nominalno je viša za 11,6%.

In comparison to May 2021 the average monthly gross earnings for the May 2022 was nominally by 11,6% higher.

Tabela 1. Prosječne mjesečne bruto plaće za maj 2022. godine
Table 1. Average monthly gross earnings, May 2022

	V 2022	Indeksi <i>Indices</i>		
		<u>V 2022</u> XII 2021	<u>V 2022</u> V 2021	
Prosječna mjesečna bruto plaća, KM ¹⁾	1 696	105,7	111,6	<i>Average monthly gross earning, KM¹⁾</i>

1) KM – Konvertibilna marka
KM – Convertible mark

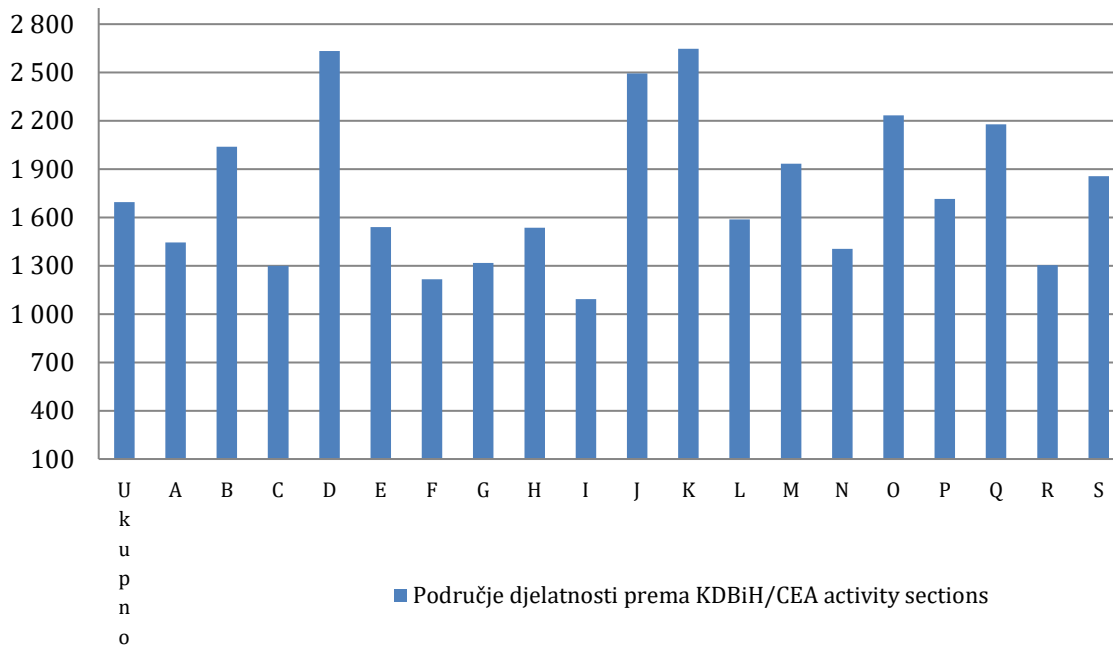
Tabela 2. Prosječne mjesečne bruto plaće za maj 2022. godine prema KDBiH²⁾*Table 2. Average monthly gross earnings according to CEA²⁾, May 2022*

	V 2022	Nominalni indeksi <i>Nominal indices</i>			
		<u>V 2022</u> XII 2021	<u>V 2022</u> V 2021	<u>V 2022</u> Ø2021	
Ukupno	1 696	105,7	111,6	109,9	Total
A Poljoprivreda, šumarstvo i ribolov	1 445	105,9	110,9	108,5	A <i>Agriculture, forestry and fishing</i>
B Vađenje ruda i kamena	2 040	113,3	116,5	115,1	B <i>Mining and quarrying</i>
C Prerađivačka industrija	1 300	107,7	115,9	113,3	C <i>Manufacturing</i>
D Proizvodnja i snabdijevanje električnom energijom, plinom, parom i klimatizacija	2 632	104,2	111,4	109,1	D <i>Electricity, gas, steam and air conditioning supply</i>
E Snabdijevanje vodom; uklanjanje otpadnih voda, upravljanje otpadom, te djelatnosti sanacije okoliša	1 540	105,5	110,0	107,5	E <i>Water supply; sewerage, waste management and remediation activities</i>
F Građevinarstvo	1 216	107,2	115,5	113,1	F <i>Construction</i>
G Trgovina na veliko i malo; popravak motornih vozila i motocikala	1 318	109,9	117,6	115,7	G <i>Wholesale and retail trade; repair of motor vehicles and motorcycles</i>
H Prijevoz i skladištenje	1 536	112,8	117,3	116,1	H <i>Transportation and storage</i>
I Djelatnosti pružanja smještaja, te pripreme i usluživanja hrane	1 092	113,2	123,6	119,4	I <i>Accommodation and food service activities</i>
J Informacije i komunikacije	2 493	105,0	110,3	110,0	J <i>Information and communication</i>
K Finansijske djelatnosti i djelatnosti osiguranja	2 647	92,3	105,9	102,6	K <i>Financial and insurance activities</i>
L Poslovanje nekretninama	1 588	111,3	127,5	121,4	L <i>Real estate activities</i>
M Stručne, naučne i tehničke djelatnosti	1 933	108,9	115,4	113,3	M <i>Professional, scientific and technical activities</i>
N Administrativne i pomoćne uslužne djelatnosti	1 404	114,0	134,9	127,7	N <i>Administrative and support service activities</i>
O Javna uprava i odbrana, obavezno socijalno osiguranje	2 234	103,9	106,0	105,8	O <i>Public administration and defence; compulsory social security</i>
P Obrazovanje	1 715	106,0	108,6	107,9	P <i>Education</i>
Q Djelatnosti zdravstvene i socijalne zaštite	2 179	100,0	108,1	105,2	Q <i>Human health and social work activities</i>
R Umjetnost, zabava i rekreacija	1 303	111,3	117,9	113,8	R <i>Arts, entertainment and recreation</i>
S Ostale uslužne djelatnosti	1 856	105,9	112,4	109,4	S <i>Other service activities</i>

²⁾ KDBiH – Klasifikacija djelatnosti BiH
CEA – Classification of Economic Activities

Grafikon 1. Prosječne mjesečne bruto plaće za maj 2022. godine prema KDBiH

Graph 1. Average monthly gross earnings, according to CEA, May 2022



Područje djelatnosti prema KDBiH CEA activity sections

A	Poljoprivreda, šumarstvo i ribolov	A	<i>Agriculture, forestry and fishing</i>
B	Vađenje ruda i kamena	B	<i>Mining and quarrying</i>
C	Prerađivačka industrija	C	<i>Manufacturing</i>
D	Proizvodnja i snabdijevanje električnom energijom, plinom, parom i klimatizacija	D	<i>Electricity, gas, steam and air conditioning supply</i>
E	Snabdijevanje vodom; uklanjanje otpadnih voda, upravljanje otpadom, te djelatnosti sanacije okoliša	E	<i>Water supply; sewerage, waste management and remediation activities</i>
F	Građevinarstvo	F	<i>Construction</i>
G	Trgovina na veliko i malo; popravak motornih vozila i motocikala	G	<i>Wholesale and retail trade; repair of motor vehicles and motorcycles</i>
H	Prijevoz i skladištenje	H	<i>Transportation and storage</i>
I	Djelatnosti pružanja smještaja, te pripreme i usluživanja hrane	I	<i>Accommodation and food service activities</i>
J	Informacije i komunikacije	J	<i>Information and communication</i>
K	Finansijske djelatnosti i djelatnosti osiguranja	K	<i>Financial and insurance activities</i>
L	Poslovanje nekretninama	L	<i>Real estate activities</i>
M	Stručne, naučne i tehničke djelatnosti	M	<i>Professional, scientific and technical activities</i>
N	Administrativne i pomoćne uslužne djelatnosti	N	<i>Administrative and support service activities</i>
O	Javna uprava i odbrana, obavezno socijalno osiguranje	O	<i>Public administration and defence; compulsory social security</i>
P	Obrazovanje	P	<i>Education</i>
Q	Djelatnosti zdravstvene i socijalne zaštite	Q	<i>Human health and social work activities</i>
R	Umjetnost, zabava i rekreacija	R	<i>Arts, entertainment and recreation</i>
S	Ostale uslužne djelatnosti	S	<i>Other service activities</i>

METODOLOŠKA OBJAŠNENJA

Izvor podataka

Podaci o prosječnim mjesečnim bruto plaćama prate se redovnim mjesečnim istraživanjem o zaposlenima i plaći (RAD - 1). Istraživanjem su obuhvaćeni zaposleni u pravnim osobama svih oblika vlasništva, u tijelima državne vlasti svih nivoa, ustanove i druge organizacije po organizaciono-teritorijalnom principu na nivou općine.

Nisu obuhvaćeni zaposleni u obrtu i slobodnim profesijama kao i pripadnici odbrane.

Podaci o plaćama prikupljaju se izvještajem koji se u pravnim osobama popunjava na osnovu evidencija o plaćama.

Obuhvat i uporedivost

Istraživanjem o prosječnim mjesečnim isplaćenim neto i bruto plaćama zaposlenih u pravnim osobama obuhvaćene su isplaćene neto i bruto plaće zaposlenih koji imaju zasnovan radni odnos, bez obzira na vrstu radnog odnosa i dužinu radnog vremena.

Podaci o prosječnoj mjesečnoj isplaćenoj neto i bruto plaći po zaposlenome iskazuju se po principu obavljenih isplata u tekućem za prethodni mjesec, što odgovara dinamici isplata u najvećem broju pravnih osoba, te se i prosjek plaće po zaposlenome odnosi na mjesec za koji je isplata primljena.

Definicije

Prosječna mjesečna bruto plaća obuhvata sve vrste neto plaća zaposlenih plus zakonom propisana obavezna izdvajanja iz bruto plaće (doprinosi iz bruto plaće i akontacija poreza na dohodak).

Nominalni indeksi bruto plaća izračunavaju se iz podataka o prosječnim mjesečnim iznosima bruto plaća za odgovarajuće mjesece i godine.

Skraćenice

d.n. drugdje nespomenuto
KDBiH Klasifikacija djelatnosti BiH
KM konvertibilna marka

Znakovi

- nema pojave

METHODOLOGICAL EXPLANATIONS

Data source

Data on average monthly gross earnings are based on regular monthly survey on employment and wages (RAD -1). The survey comprises persons in employment in legal entities of all types of ownership, government bodies, institutions and other organizations.

Persons employed in crafts and trades and free lances and persons employed in defence are not covered.

Data on earnings are collected by a report form to be filled in by legal entities on the basis of their respective payrolls.

Coverage and comparability

The statistical survey on average monthly gross and net earnings of persons employed in legal entities includes gross and net earnings of persons in permanent employment, irrespective of the kind of employment and number of working-hours.

Data on average gross and net earnings are presented according to realised pays in current for previous month, which is in line with the pay-off dynamics in most legal entities, so the average earning per employed person refers to the month for which the pay is received.

Definitions

Average monthly gross earnings comprise net income of a person in employment plus contributions from gross earnings and advance income tax as prescribed by law.

Nominal indices of gross earnings are calculated from data on average monthly gross earnings for respective month and year.

Abbreviations

*n.e.c. not elsewhere classified
CEA Classification of Economic Activities
KM Convertible mark*

Symbols

- no occurrence

Publikuje Agencija za statistiku Bosne i Hercegovine, 71000 Sarajevo, Zelenih beretki 26
Published by the Agency for Statistics of the Bosnia and Herzegovina, 71000 Sarajevo, Zelenih beretki 26

Telefon/Phone: +387 (33) 911 911 | Telefaks/Telefax: +387 (33) 220 622
Elektronska pošta/E-mail: bhas@bhas.gov.ba | Internetska stranica/Web site: www.bhas.gov.ba

Odgovorne osobe/Responsible persons:

Radoslav Ćorović, Pomoćnik direktorice za demografiju i socijalne statistike
Radoslav Ćorović, Assistant Director for Demography and Social Statistics

Vesna Ćužić, direktorica
Vesna Ćužić, Director

Saopćenje priredili: Vladimir Mijović i Tijana Popić
Prepared by: Vladimir Mijović and Tijana Popić



 **Razmislite o očuvanju okoliša prije štampanja dokumenta.**
Please consider the environment before printing this document.