



# PRIOPĆENJE

## FIRST RELEASE



Obvezni ste da prilikom dozvoljenih radnji, u svom proizvodu ili aplikaciji navedete izvor podataka.  
You are required to specify a data source when allowed in your product or application.

GODINA/YEAR XVI

SARAJEVO, 18.10.2022.

BROJ/NUMBER 8

## DEMOGRAFIJA I SOCIJALNE STATISTIKE

### DEMOGRAPHY AND SOCIAL STATISTICS

#### Prosječne mjesečne bruto plaće zaposlenih za kolovoz 2022. godine

*Average monthly gross earnings of persons in employment August 2022*

Prosječna mjesečna bruto plaća po zaposlenome u pravnim osobama u BiH za kolovoz 2022. godine iznosila je 1 757KM, što pokazuje nominalan rast za 9,5% u odnosu na prosinac 2021. godine.

*In August 2022, the average monthly gross earning per person in employment in legal entities in BiH amounted to 1 757KM, which represented the nominal increase of 9,5% as compared to December 2021.*

Prosječna mjesečna bruto plaća za kolovoz 2022. godine u odnosu na kolovoz 2021. godine nominalno je viša za 13,2%.

*In comparison to August 2021 the average monthly gross earnings for the August 2022 was nominally by 13,2% higher.*

#### Tablica 1. Prosječne mjesečne bruto plaće za kolovoz 2022. godine

*Table 1. Average monthly gross earnings, August 2022*

	VIII 2022	Indeksi <i>Indices</i>		
		<u>VIII 2022</u> XII 2021	<u>VIII 2022</u> VIII 2021	
Prosječna mjesečna bruto plaća, KM <sup>1)</sup>	1 757	109,5	113,2	<i>Average monthly gross earning, KM<sup>1)</sup></i>

1) KM – Konvertibilna marka  
KM – Convertible mark

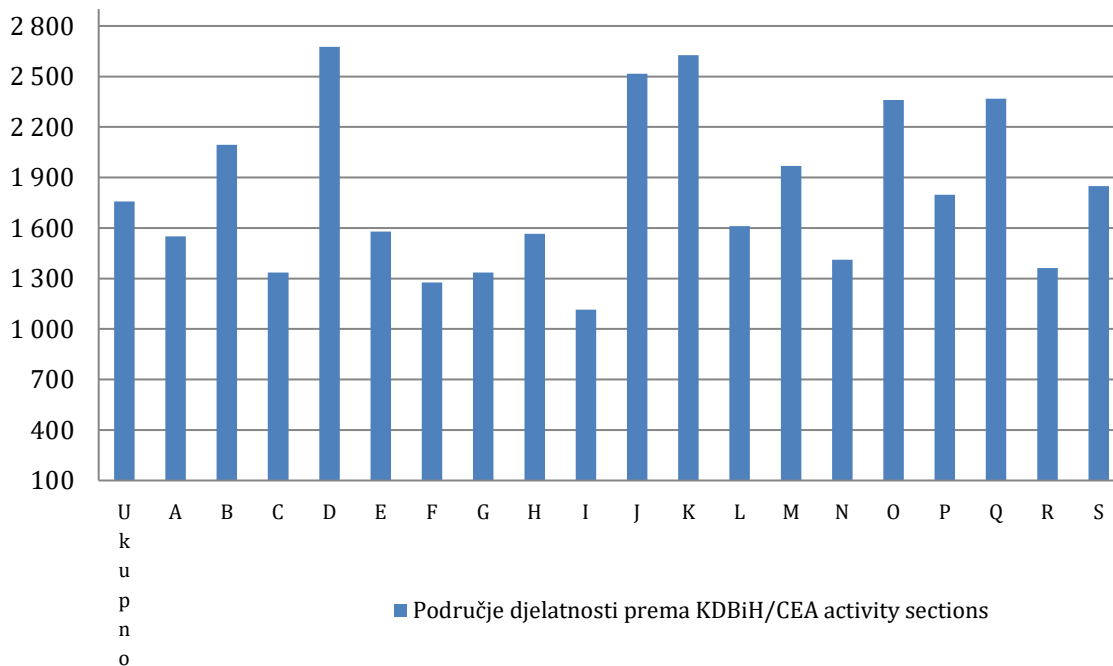
**Tablica 2. Prosječne mjesečne bruto plaće za kolovoz 2022. godine prema KDBiH<sup>2)</sup>**

*Table 2. Average monthly gross earnings according to CEA<sup>2)</sup>, August 2022*

	VIII 2022	Nominalni indeksi <i>Nominal indices</i>			
		<u>VIII 2022</u> XII 2021	<u>VIII 2022</u> VIII 2021	<u>VIII 2022</u> Ø2021	
<b>Ukupno</b>	1 757	109,5	113,2	114,0	<b>Total</b>
A Poljoprivreda, šumarstvo i ribarstvo	1 551	113,7	115,8	116,5	A <i>Agriculture, forestry and fishing</i>
B Vađenje ruda i kamena	2 093	116,3	116,9	118,2	B <i>Mining and quarrying</i>
C Prerađivačka industrija	1 336	110,7	116,1	116,5	C <i>Manufacturing</i>
D Proizvodnja i opskrba električnom energijom, plinom, parom i klimatizacija	2 676	105,9	110,1	110,9	D <i>Electricity, gas, steam and air conditioning supply</i>
E Opskrba vodom; uklanjanje otpadnih voda, gospodarenje otpadom, te djelatnosti sanacije okoliša	1 578	108,1	110,4	110,2	E <i>Water supply; sewerage, waste management and remediation activities</i>
F Građevinarstvo	1 276	112,5	117,9	118,7	F <i>Construction</i>
G Trgovina na veliko i malo; popravak motornih vozila i motocikala	1 335	111,3	117,6	117,3	G <i>Wholesale and retail trade; repair of motor vehicles and motorcycles</i>
H Prijevoz i skladištenje	1 565	114,9	117,7	118,4	H <i>Transportation and storage</i>
I Djelatnosti pružanja smještaja, te pripreme i usluživanja hrane	1 115	115,6	119,5	121,8	I <i>Accommodation and food service activities</i>
J Informacije i komunikacije	2 517	106,0	111,3	111,0	J <i>Information and communication</i>
K Financijske djelatnosti i djelatnosti osiguranja	2 626	91,6	103,1	101,8	K <i>Financial and insurance activities</i>
L Poslovanje nekretninama	1 611	112,9	125,0	123,1	L <i>Real estate activities</i>
M Stručne, znanstvene i tehničke djelatnosti	1 968	110,9	114,7	115,4	M <i>Professional, scientific and technical activities</i>
N Administrativne i pomoćne uslužne djelatnosti	1 411	114,6	121,3	128,3	N <i>Administrative and support service activities</i>
O Javna uprava i obrana, obvezno socijalno osiguranje	2 360	109,8	111,2	111,7	O <i>Public administration and defence; compulsory social security</i>
P Obrazovanje	1 797	111,1	109,4	113,0	P <i>Education</i>
Q Djelatnosti zdravstvene zaštite i socijalne skrbi	2 368	108,7	113,0	114,3	Q <i>Human health and social work activities</i>
R Umjetnost, zabava i rekreacija	1 361	116,3	120,0	118,9	R <i>Arts, entertainment and recreation</i>
S Ostale uslužne djelatnosti	1 848	105,5	107,8	108,9	S <i>Other service activities</i>

<sup>2)</sup> KDBiH – Klasifikacija djelatnosti BiH  
CEA – Classification of Economic Activities

**Grafikon 1. Prosječne mjesečne bruto plaće za kolovoz 2022. godine prema KDBiH**  
*Graph 1. Average monthly gross earnings, according to CEA, August 2022*



**Područje djelatnosti prema KDBiH**  
*CEA activity sections*

A	Poljoprivreda, šumarstvo i ribarstvo	A	<i>Agriculture, forestry and fishing</i>
B	Vađenje ruda i kamena	B	<i>Mining and quarrying</i>
C	Prerađivačka industrija	C	<i>Manufacturing</i>
D	Proizvodnja i opskrba električnom energijom, plinom, parom i klimatizacija	D	<i>Electricity, gas, steam and air conditioning supply</i>
E	Opskrba vodom, uklanjanje otpadnih voda, gospodarenje otpadom, te djelatnosti sanacije okoliša	E	<i>Water supply; sewerage, waste management and remediation activities</i>
F	Građevinarstvo	F	<i>Construction</i>
G	Trgovina na veliko i malo; popravak motornih vozila i motocikala	G	<i>Wholesale and retail trade; repair of motor vehicles and motorcycles</i>
H	Prijevoz i skladištenje	H	<i>Transportation and storage</i>
I	Djelatnosti pružanja smještaja, te pripreme i usluživanja hrane	I	<i>Accommodation and food service activities</i>
J	Informacije i komunikacije	J	<i>Information and communication</i>
K	Financijske djelatnosti i djelatnosti osiguranja	K	<i>Financial and insurance activities</i>
L	Poslovanje nekretninama	L	<i>Real estate activities</i>
M	Stručne, znanstvene i tehničke djelatnosti	M	<i>Professional, scientific and technical activities</i>
N	Administrativne i pomoćne uslužne djelatnosti	N	<i>Administrative and support service activities</i>
O	Javna uprava i obrana, obavezno socijalno osiguranje	O	<i>Public administration and defence; compulsory social security</i>
P	Obrazovanje	P	<i>Education</i>
Q	Djelatnosti zdravstvene zaštite i socijalne skrbi	Q	<i>Human health and social work activities</i>
R	Umjetnost, zabava i rekreacija	R	<i>Arts, entertainment and recreation</i>
S	Ostale uslužne djelatnosti	S	<i>Other service activities</i>

## **METODOLOŠKA OBJAŠNENJA**

### **Izvor podataka**

Podaci o prosječnim mjesečnim bruto plaćama prate se redovitim mjesečnim istraživanjem o zaposlenima i plaći (RAD - 1). Istraživanjem su obuhvaćeni zaposleni u pravnim osobama svih oblika vlasništva, u tijelima državne vlasti svih razina, ustanove i druge organizacije po organizaciono-teritorijalnom principu na razini općine.

Nisu obuhvaćeni zaposleni u obrtu i slobodnim profesijama kao i pripadnici obrane.

Podaci o plaćama prikupljaju se izvješćem koji se u pravnim osobama popunjava na temelju evidencija o plaćama.

### **Obuhvat i uporedivost**

Istraživanjem o prosječnim mjesečnim isplaćenim neto i bruto plaćama zaposlenih u pravnim osobama obuhvaćene su isplaćene neto i bruto plaće zaposlenih koji imaju zasnovan radni odnos, bez obzira na vrstu radnog odnosa i duljinu radnog vremena.

Podaci o prosječnoj mjesečnoj isplaćenoj neto i bruto plaći po zaposlenome iskazuju se prema načelu obavljenih isplata u tekućem za prethodni mjesec, što odgovara dinamici isplata u najvećem broju pravnih osoba, te se i prosjek plaće po zaposlenome odnosi na mjesec za koji je isplata primljena.

### **Definicije**

Prosječna mjesečna bruto plaća obuhvaća sve vrste neto plaća zaposlenih plus zakonom propisana obvezna izdvajanja iz bruto plaće (doprinosi iz bruto plaće i akontacija poreza na dohodak).

Nominalni indeksi bruto plaća izračunavaju se iz podataka o prosječnim mjesečnim iznosima bruto plaća za odgovarajuće mjesece i godine.

### **Kratice**

d.n. drugdje nespomenuto  
KDBiH Klasifikacija djelatnosti BiH  
KM konvertibilna marka

### **Znakovi**

- nema pojave

## **METHODOLOGICAL EXPLANATIONS**

### **Data source**

*Data on average monthly gross earnings are based on regular monthly survey on employment and wages (RAD -1). The survey comprises persons in employment in legal entities of all types of ownership, government bodies, institutions and other organizations.*

*Persons employed in crafts and trades and free lances and persons employed in defence are not covered.*

*Data on earnings are collected by a report form to be filled in by legal entities on the basis of their respective payrolls.*

### **Coverage and comparability**

*The statistical survey on average monthly gross and net earnings of persons employed in legal entities includes gross and net earnings of persons in permanent employment, irrespective of the kind of employment and number of working-hours.*

*Data on average gross and net earnings are presented according to realised pays in current for previous month, which is in line with the pay-off dynamics in most legal entities, so the average earning per employed person refers to the month for which the pay is received.*

### **Definitions**

*Average monthly gross earnings comprise net income of a person in employment plus contributions from gross earnings and advance income tax as prescribed by law.*

*Nominal indices of gross earnings are calculated from data on average monthly gross earnings for respective month and year.*

### **Abbreviations**

*n.e.c. not elsewhere classified  
CEA Classification of Economic Activities  
KM Convertible mark*

### **Symbols**

*- no occurrence*

**Publikuje Agencija za statistiku Bosne i Hercegovine, 71000 Sarajevo, Zelenih beretki 26**  
*Published by the Agency for Statistics of the Bosnia and Herzegovina, 71000 Sarajevo, Zelenih beretki 26*

**Telefon/Phone: +387 (33) 911 911 | Telefaks/Telefax: +387 (33) 220 622**  
**Elektronska pošta/E-mail: [bhas@bhas.gov.ba](mailto:bhas@bhas.gov.ba) | Internetska stranica/Web site: [www.bhas.gov.ba](http://www.bhas.gov.ba)**

**Odgovorne osobe/Responsible persons:**

**Radoslav Ćorović, Pomoćnik ravnateljice za demografiju i socijalne statistike**  
*Radoslav Ćorović, Assistant Director for Demography and Social Statistics*

**Vesna Ćužić, ravnateljica**  
*Vesna Ćužić, Director*

**Priopćenje priredili: Vladimir Mijović i Tijana Popić**  
*Prepared by: Vladimir Mijović and Tijana Popić*



 **Razmislite o očuvanju okoliša prije tiskanja dokumenta.**  
*Please consider the environment before printing this document.*