



# PRIOPĆENJE

## FIRST RELEASE



Obvezni ste da prilikom dozvoljenih radnji, u svom proizvodu ili aplikaciji navedete izvor podataka.  
You are required to specify a data source when allowed in your product or application.

GODINA/YEAR XVI

SARAJEVO, 18.11.2022.

BROJ/NUMBER 9

## DEMOGRAFIJA I SOCIJALNE STATISTIKE

### DEMOGRAPHY AND SOCIAL STATISTICS

#### Prosječne mjesečne bruto plaće zaposlenih za rujan 2022. godine

*Average monthly gross earnings of persons in employment September 2022*

Prosječna mjesečna bruto plaća po zaposlenome u pravnim osobama u BiH za rujan 2022. godine iznosila je 1 773 KM, što pokazuje nominalan rast za 10,5% u odnosu na prosinac 2021. godine.

*In September 2022, the average monthly gross earning per person in employment in legal entities in BiH amounted to 1 773 KM, which represented the nominal increase of 10,5% as compared to December 2021.*

Prosječna mjesečna bruto plaća za rujan 2022. godine u odnosu na rujan 2021. godine nominalno je viša za 14,4%.

*In comparison to September 2021 the average monthly gross earnings for the September 2022 was nominally by 14,4% higher.*

#### Tablica 1. Prosječne mjesečne bruto plaće za rujan 2022. godine

*Table 1. Average monthly gross earnings, September 2022*

	IX 2022.	Indeksi Indices		
		<u>IX 2022</u> XII 2021	<u>IX 2022</u> IX 2021	
Prosječna mjesečna bruto plaća, KM <sup>1)</sup>	1 773	110,5	114,4	<i>Average monthly gross earning, KM<sup>1)</sup></i>

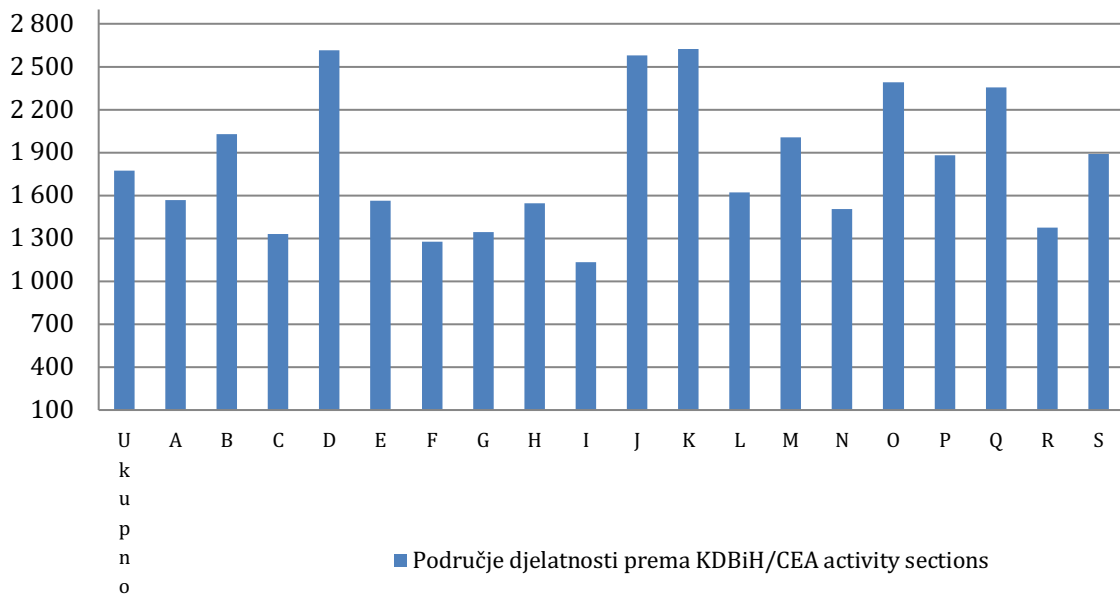
1) KM – Konvertibilna marka  
KM – Convertible mark

**Tablica 2. Prosječne mjesečne bruto plaće za rujun 2022. godine prema KDBiH<sup>2)</sup>**
*Table 2. Average monthly gross earnings according to CEA<sup>2)</sup>, September 2022*

	IX 2022.	Nominalni indeksi <i>Nominal indices</i>			
		<u>IX 2022</u> XII 2021	<u>IX 2022</u> IX 2021	<u>IX 2022</u> Ø2021	
<b>Ukupno</b>	1 773	110,5	114,4	114,9	<b>Total</b>
A Poljoprivreda, šumarstvo i ribarstvo	1 566	114,8	116,3	117,6	<i>A Agriculture, forestry and fishing</i>
B Vađenje ruda i kamena	2 026	112,6	113,2	114,4	<i>B Mining and quarrying</i>
C Prerađivačka industrija	1 330	110,2	115,3	115,9	<i>C Manufacturing</i>
D Proizvodnja i opskrba električnom energijom, plinom, parom i klimatizacija	2 613	103,5	107,7	108,3	<i>D Electricity, gas, steam and air conditioning supply</i>
E Opskrba vodom; uklanjanje otpadnih voda, gospodarenje otpadom, te djelatnosti sanacije okoliša	1 563	107,1	109,0	109,1	<i>E Water supply; sewerage, waste management and remediation activities</i>
F Građevinarstvo	1 275	112,4	116,1	118,6	<i>F Construction</i>
G Trgovina na veliko i malo; popravak motornih vozila i motocikala	1 346	112,2	118,0	118,2	<i>G Wholesale and retail trade; repair of motor vehicles and motorcycles</i>
H Prijevoz i skladištenje	1 547	113,6	116,9	117,0	<i>H Transportation and storage</i>
I Djelatnosti pružanja smještaja, te pripreme i usluživanja hrane	1 133	117,5	119,5	123,9	<i>I Accommodation and food service activities</i>
J Informacije i komunikacije	2 578	108,6	114,1	113,7	<i>J Information and communication</i>
K Financijske djelatnosti i djelatnosti osiguranja	2 623	91,5	102,5	101,7	<i>K Financial and insurance activities</i>
L Poslovanje nekretninama	1 623	113,8	118,8	124,1	<i>L Real estate activities</i>
M Stručne, znanstvene i tehničke djelatnosti	2 008	113,2	118,6	117,7	<i>M Professional, scientific and technical activities</i>
N Administrativne i pomoćne uslužne djelatnosti	1 506	122,3	129,1	136,9	<i>N Administrative and support service activities</i>
O Javna uprava i obrana, obvezno socijalno osiguranje	2 389	111,2	113,3	113,2	<i>O Public administration and defence; compulsory social security</i>
P Obrazovanje	1 882	116,3	117,6	118,4	<i>P Education</i>
Q Djelatnosti zdravstvene zaštite i socijalne skrbi	2 354	108,0	111,6	113,6	<i>Q Human health and social work activities</i>
R Umjetnost, zabava i rekreacija	1 375	117,4	119,6	120,0	<i>R Arts, entertainment and recreation</i>
S Ostale uslužne djelatnosti	1 888	107,7	104,7	111,3	<i>S Other service activities</i>

<sup>2)</sup> KDBiH – Klasifikacija djelatnosti BiH  
CEA – Classification of Economic Activities

**Grafikon 1. Prosječne mjesečne bruto plaće za rujan 2022. godine prema KDBiH**  
*Graph 1. Average monthly gross earnings, according to CEA, September 2022*



**Područje djelatnosti prema KDBiH**  
*CEA activity sections*

A	Poljoprivreda, šumarstvo i ribarstvo	A	<i>Agriculture, forestry and fishing</i>
B	Vađenje ruda i kamena	B	<i>Mining and quarrying</i>
C	Prerađivačka industrija	C	<i>Manufacturing</i>
D	Proizvodnja i opskrba električnom energijom, plinom, parom i klimatizacija	D	<i>Electricity, gas, steam and air conditioning supply</i>
E	Opskrba vodom, uklanjanje otpadnih voda, gospodarenje otpadom, te djelatnosti sanacije okoliša	E	<i>Water supply; sewerage, waste management and remediation activities</i>
F	Građevinarstvo	F	<i>Construction</i>
G	Trgovina na veliko i malo; popravak motornih vozila i motocikala	G	<i>Wholesale and retail trade; repair of motor vehicles and motorcycles</i>
H	Prijevoz i skladištenje	H	<i>Transportation and storage</i>
I	Djelatnosti pružanja smještaja, te pripreme i usluživanja hrane	I	<i>Accommodation and food service activities</i>
J	Informacije i komunikacije	J	<i>Information and communication</i>
K	Financijske djelatnosti i djelatnosti osiguranja	K	<i>Financial and insurance activities</i>
L	Poslovanje nekretninama	L	<i>Real estate activities</i>
M	Stručne, znanstvene i tehničke djelatnosti	M	<i>Professional, scientific and technical activities</i>
N	Administrativne i pomoćne uslužne djelatnosti	N	<i>Administrative and support service activities</i>
O	Javna uprava i obrana, obvezno socijalno osiguranje	O	<i>Public administration and defence; compulsory social security</i>
P	Obrazovanje	P	<i>Education</i>
Q	Djelatnosti zdravstvene zaštite i socijalne skrbi	Q	<i>Human health and social work activities</i>
R	Umjetnost, zabava i rekreacija	R	<i>Arts, entertainment and recreation</i>
S	Ostale uslužne djelatnosti	S	<i>Other service activities</i>

## METODOLOŠKA OBJAŠNENJA

### Izvor podataka

Podaci o prosječnim mjesečnim bruto plaćama prate se redovitim mjesečnim istraživanjem o zaposlenima i plaći (RAD - 1). Istraživanjem su obuhvaćeni zaposleni u pravnim osobama svih oblika vlasništva, u tijelima državne vlasti svih razina, ustanove i druge organizacije po organizaciono-teritorijalnom principu na razini općine.

Nisu obuhvaćeni zaposleni u obrtu i slobodnim profesijama kao i pripadnici obrane.

Podaci o plaćama prikupljaju se izvještajem koji se u pravnim osobama popunjava na temelju evidencija o plaćama.

### Obuhvat i uporedivost

Istraživanjem o prosječnim mjesečnim isplaćenim neto i bruto plaćama zaposlenih u pravnim osobama obuhvaćene su isplaćene neto i bruto plaće zaposlenih koji imaju zasnovan radni odnos, bez obzira na vrstu radnog odnosa i duljinu radnog vremena.

Podaci o prosječnoj mjesečnoj isplaćenoj neto i bruto plaći po zaposlenome iskazuju se prema načelu obavljenih isplata u tekućem za prethodni mjesec, što odgovara dinamici isplata u najvećem broju pravnih osoba, te se i prosjek plaće po zaposlenome odnosi na mjesec za koji je isplata primljena.

### Definicije

Prosječna mjesečna bruto plaća obuhvaća sve vrste neto plaća zaposlenih plus zakonom propisana obvezna izdvajanja iz bruto plaće (doprinosi iz bruto plaće i akontacija poreza na dohodak).

Nominalni indeksi bruto plaća izračunavaju se iz podataka o prosječnim mjesečnim iznosima bruto plaća za odgovarajuće mjesece i godine.

### Kratice

d.n. drugdje nespomenuto  
KDBiH Klasifikacija djelatnosti BiH  
KM konvertibilna marka

### Znakovi

- nema pojave

## METHODOLOGICAL EXPLANATIONS

### Data source

*Data on average monthly gross earnings are based on regular monthly survey on employment and wages (RAD -1). The survey comprises persons in employment in legal entities of all types of ownership, government bodies, institutions and other organizations.*

*Persons employed in crafts and trades and free lances and persons employed in defence are not covered.*

*Data on earnings are collected by a report form to be filled in by legal entities on the basis of their respective payrolls.*

### Coverage and comparability

*The statistical survey on average monthly gross and net earnings of persons employed in legal entities includes gross and net earnings of persons in permanent employment, irrespective of the kind of employment and number of working-hours.*

*Data on average gross and net earnings are presented according to realised pays in current for previous month, which is in line with the pay-off dynamics in most legal entities, so the average earning per employed person refers to the month for which the pay is received.*

### Definitions

*Average monthly gross earnings comprise net income of a person in employment plus contributions from gross earnings and advance income tax as prescribed by law.*

*Nominal indices of gross earnings are calculated from data on average monthly gross earnings for respective month and year.*

### Abbreviations

*n.e.c. not elsewhere classified  
CEA Classification of Economic Activities  
KM Convertible mark*

### Symbols

*- no occurrence*

**Publikuje Agencija za statistiku Bosne i Hercegovine, 71000 Sarajevo, Zelenih beretki 26**  
*Published by the Agency for Statistics of the Bosnia and Herzegovina, 71000 Sarajevo, Zelenih beretki 26*

**Telefon/Phone: +387 (33) 911 911 | Telefaks/Telefax: +387 (33) 220 622**  
**Elektronička pošta/E-mail: [bhas@bhas.gov.ba](mailto:bhas@bhas.gov.ba) | Internetska stranica/Web site: [www.bhas.gov.ba](http://www.bhas.gov.ba)**

**Odgovorne osobe/Responsible persons:**

**Radoslav Ćorović, pomoćnik ravnateljice za demografiju i socijalne statistike**  
*Radoslav Ćorović, Assistant Director for Demography and Social Statistics*

**Vesna Ćužić, ravnateljica**  
*Vesna Ćužić, Director*

**Priopćenje priredili: Vladimir Mijović i Tijana Popić**  
*Prepared by: Vladimir Mijović and Tijana Popić*



**Razmislite o očuvanju okoliša prije tiskanja dokumenta.**  
*Please consider the environment before printing this document.*