





# SAOPĆENJE

## FIRST RELEASE



  Obavezni ste da prilikom dozvoljenih radnji, u svom proizvodu ili aplikaciji navedete izvor podataka.  
You are required to specify a data source when allowed in your product or application.

GODINA/YEAR XVI

SARAJEVO, 18.01.2023.

BROJ/NUMBER 11

## DEMOGRAFIJA I SOCIJALNE STATISTIKE

### DEMOGRAPHY AND SOCIAL STATISTICS

#### Prosječne mjesečne isplaćene neto plaće zaposlenih za novembar 2022. godine

*Average monthly paid off net earnings of persons in employment November 2022*

Prosječna mjesečna isplaćena neto plaća po zaposlenome u pravnim osobama u BiH za novembar 2022. godine iznosila je 1 175 KM, što pokazuje nominalan rast za 12,8% u odnosu na decembar 2021. godine.

*In November 2022, the average monthly paid off net earning per person in employment in legal entities in BiH amounted to 1 175 KM, which represented the nominal increase of 12,8% as compared to December 2021.*

Prosječna mjesečna isplaćena neto plaća za novembar 2022. godine u odnosu na novembar 2021. godine nominalno je viša za 14,9%.

*In comparison to November 2021 the average monthly paid off net earnings for the November 2022 was nominally by 14,9% higher.*

**Tabela 1. Prosječne mjesečne isplaćene neto plaće za novembar 2022. godine**  
*Table 1. Average monthly paid off net earnings, November 2022*

	XI 2022	Indeksi <i>Indices</i>		
		$\frac{XI\ 2022}{XII\ 2021}$	$\frac{XI\ 2022}{XI\ 2021}$	
Prosječna mjesečna isplaćena neto plaća, KM <sup>1)</sup>	1 175	112,8	114,9	<i>Average monthly paid off net earning, KM<sup>1)</sup></i>

<sup>1)</sup> KM – Konvertibilna marka  
*KM – Convertible mark*

**Tabela 2. Prosječne mjesečne isplaćene neto plaće za novembar 2022. godine prema KDBiH<sup>2)</sup>**

*Table 2. Average monthly paid net earnings according to CEA<sup>2)</sup>, November 2022*

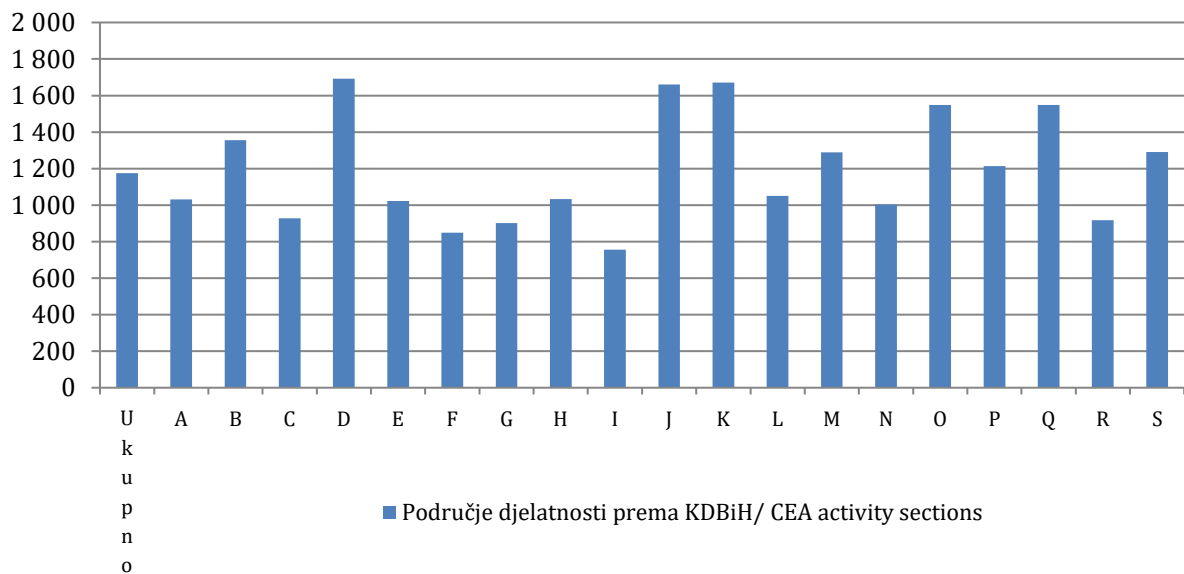
	XI 2022	Nominalni indeksi <i>Nominal indices</i>			
		<u>XI 2022</u> XII 2021	<u>XI 2022</u> XI 2021	<u>XI 2022</u> Ø2021	
<b>Ukupno</b>	1 175	112,8	114,9	117,8	<b>Total</b>
A Poljoprivreda, šumarstvo i ribolov	1 032	115,8	113,6	119,3	A <i>Agriculture, forestry and fishing</i>
B Vađenje ruda i kamena	1 356	115,0	116,1	118,5	B <i>Mining and quarrying</i>
C Prerađivačka industrija	928	114,7	116,0	121,0	C <i>Manufacturing</i>
D Proizvodnja i snabdijevanje električnom energijom, plinom, parom i klimatizacija	1 692	106,8	108,9	111,6	D <i>Electricity, gas, steam and air conditioning supply</i>
E Snabdijevanje vodom; uklanjanje otpadnih voda, upravljanje otpadom, te djelatnosti sanacije okoliša	1 023	107,4	109,1	111,5	E <i>Water supply; sewerage, waste management and remediation activities</i>
F Građevinarstvo	849	114,6	117,1	121,4	F <i>Construction</i>
G Trgovina na veliko i malo; popravak motornih vozila i motocikala	902	115,0	117,5	121,7	G <i>Wholesale and retail trade; repair of motor vehicles and motorcycles</i>
H Prijevoz i skladištenje	1 032	116,2	115,6	119,6	H <i>Transportation and storage</i>
I Djelatnosti pružanja smještaja, te pripreme i usluživanja hrane	755	118,8	118,4	125,2	I <i>Accommodation and food service activities</i>
J Informacije i komunikacije	1 661	109,6	114,9	115,2	J <i>Information and communication</i>
K Finansijske djelatnosti i djelatnosti osiguranja	1 671	92,0	104,2	102,5	K <i>Financial and insurance activities</i>
L Poslovanje nekretninama	1 050	112,9	116,6	123,3	L <i>Real estate activities</i>
M Stručne, naučne i tehničke djelatnosti	1 288	112,5	116,7	118,0	M <i>Professional, scientific and technical activities</i>
N Administrativne i pomoćne uslužne djelatnosti	1 004	125,9	129,5	140,0	N <i>Administrative and support service activities</i>
O Javna uprava i odbrana, obavezno socijalno osiguranje	1 548	112,2	113,5	114,6	O <i>Public administration and defence; compulsory social security</i>
P Obrazovanje	1 213	116,4	116,5	118,6	P <i>Education</i>
Q Djelatnosti zdravstvene i socijalne zaštite	1 549	110,2	113,2	116,5	Q <i>Human health and social work activities</i>
R Umjetnost, zabava i rekreacija	917	119,9	120,0	123,9	R <i>Arts, entertainment and recreation</i>
S Ostale uslužne djelatnosti	1 291	114,4	121,3	118,0	S <i>Other service activities</i>

<sup>2)</sup> KDBiH – Klasifikacija djelatnosti BiH  
CEA – Classification of Economic Activities

**Tabela 3. Prosječne mjesečne isplaćene neto plaće za novembar 2022. godine prema KDBiH**  
*Table 3. Average monthly paid off net earnings according to CEA, November 2022*

	XI 2022	Nominalni indeksi <i>Nominal indices</i>			Realni indeksi <i>Real indices</i>		
		<u>XI 2022</u> XII 2021	<u>XI 2022</u> X 2022	<u>X 2022</u> IX 2022	<u>XI 2022</u> X 2022	<u>X 2022</u> IX 2022	
<b>Ukupno</b>	1 175	117,8	101,6	100,2	101,4	98,2	<b>Total</b>
A Poljoprivreda, šumarstvo i ribolov	1 032	119,3	102,6	99,3	102,4	97,2	A <i>Agriculture, forestry and fishing</i>
B Vađenje ruda i kamena	1 356	118,5	102,9	99,5	102,7	97,4	B <i>Mining and quarrying</i>
C Prerađivačka industrija	928	121,0	102,8	100,7	102,6	98,6	C <i>Manufacturing</i>
D Proizvodnja i snabdijevanje električnom energijom, plinom, parom i klimatizacija	1 692	111,6	104,2	99,1	103,9	97,1	D <i>Electricity, gas, steam and air conditioning supply</i>
E Snabdijevanje vodom, uklanjanje otpadnih voda, upravljanje otpadom, te djelatnosti sanacije okoliša	1 023	111,5	101,1	98,2	100,9	96,2	E <i>Water supply; sewerage, waste management and remediation activities</i>
F Građevinarstvo	849	121,4	101,1	99,8	100,9	97,8	F <i>Construction</i>
G Trgovina na veliko i malo; popravak motornih vozila i motocikala	902	121,7	101,6	100,8	101,4	98,7	G <i>Wholesale and retail trade; repair of motor vehicles and motorcycles</i>
H Prijevoz i skladištenje	1 032	119,6	102,0	100,2	101,8	98,2	H <i>Transportation and storage</i>
I Djelatnosti pružanja smještaja, te pripreme i usluživanja hrane	755	125,2	101,4	99,8	101,2	97,7	I <i>Accommodation and food service activities</i>
J Informacije i komunikacije	1 661	115,2	101,8	98,9	101,6	96,8	J <i>Information and communication</i>
K Finansijske djelatnosti i djelatnosti osiguranja	1 671	102,5	100,3	98,9	100,1	96,8	K <i>Financial and insurance activities</i>
L Poslovanje nekretninama	1 050	123,3	101,2	99,0	101,0	97,0	L <i>Real estate activities</i>
M Stručne, naučne i tehničke djelatnosti	1 288	118,0	100,0	99,8	99,8	97,8	M <i>Professional, scientific and technical activities</i>
N Administrativne i pomoćne uslužne djelatnosti	1 004	140,0	102,6	100,5	102,4	98,4	N <i>Administrative and support service activities</i>
O Javna uprava i odbrana, obavezno socijalno osiguranje	1 548	114,6	99,0	101,7	98,8	99,6	O <i>Public administration and defence; compulsory social security</i>
P Obrazovanje	1 213	118,6	100,5	99,4	100,3	97,4	P <i>Education</i>
Q Djelatnosti zdravstvene i socijalne zaštite	1 549	116,5	103,0	99,2	102,8	97,2	Q <i>Human health and social work activities</i>
R Umjetnost, zabava i rekreacija	917	123,9	103,1	98,9	102,9	96,9	R <i>Arts, entertainment and recreation</i>
S Ostale uslužne djelatnosti	1 291	118,0	103,5	101,9	103,3	99,8	S <i>Other service activities</i>

**Grafikon 1. Prosječne mjesečne neto plaće za novembar 2022. godine prema KDBiH**  
*Graph 1. Average monthly net earnings, according to CEA, November 2022*



**Područje djelatnosti prema KDBiH**  
*CEA activity sections*

A	Poljoprivreda, šumarstvo i ribolov	A	<i>Agriculture, forestry and fishing</i>
B	Vađenje ruda i kamena	B	<i>Mining and quarrying</i>
C	Prerađivačka industrija	C	<i>Manufacturing</i>
D	Proizvodnja i snabdijevanje električnom energijom, plinom, parom i klimatizacija	D	<i>Electricity, gas, steam and air conditioning supply</i>
E	Snabdijevanje vodom; uklanjanje otpadnih voda, upravljanje otpadom, te djelatnosti sanacije okoliša	E	<i>Water supply; sewerage, waste management and remediation activities</i>
F	Građevinarstvo	F	<i>Construction</i>
G	Trgovina na veliko i malo; popravak motornih vozila i motocikala	G	<i>Wholesale and retail trade; repair of motor vehicles and motorcycles</i>
H	Prijevoz i skladištenje	H	<i>Transportation and storage</i>
I	Djelatnosti pružanja smještaja, te pripreme i usluživanja hrane	I	<i>Accommodation and food service activities</i>
J	Informacije i komunikacije	J	<i>Information and communication</i>
K	Finansijske djelatnosti i djelatnosti osiguranja	K	<i>Financial and insurance activities</i>
L	Poslovanje nekretninama	L	<i>Real estate activities</i>
M	Stručne, naučne i tehničke djelatnosti	M	<i>Professional, scientific and technical activities</i>
N	Administrativne i pomoćne uslužne djelatnosti	N	<i>Administrative and support service activities</i>
O	Javna uprava i odbrana, obavezno socijalno osiguranje	O	<i>Public administration and defence; compulsory social security</i>
P	Obrazovanje	P	<i>Education</i>
Q	Djelatnosti zdravstvene i socijalne zaštite	Q	<i>Human health and social work activities</i>
R	Umjetnost, zabava i rekreacija	R	<i>Arts, entertainment and recreation</i>
S	Ostale uslužne djelatnosti	S	<i>Other service activities</i>

## METODOLOŠKA OBJAŠNENJA

### Izvor podataka

Podaci o prosječnim mjesečnim isplaćenim neto plaćama prate se redovnim mjesečnim istraživanjem o zaposlenima i plaći (RAD – 1). Istraživanjem su obuhvaćeni zaposleni u pravnim osobama svih oblika vlasništva, u tijelima državne vlasti svih nivoa, ustanove i druge organizacije po organizaciono-teritorijalnom principu na nivou općine.

Nisu obuhvaćeni zaposleni u obrtu i slobodnim profesijama kao i pripadnici odbrane.

Podaci o plaćama prikupljaju se izvještajem koji se u pravnim osobama popunjava na osnovu evidencija o plaćama.

### Obuhvat i uporedivost

Istraživanjem o prosječnim mjesečnim isplaćenim neto plaćama zaposlenih u pravnim osobama obuhvaćene su isplaćene neto plaće zaposlenih koji imaju zasnovan radni odnos, bez obzira na vrstu radnog odnosa i dužinu radnog vremena.

Podaci o prosječnoj mjesečnoj isplaćenoj neto plaći po zaposlenome iskazuju se po principu obavljenih isplata u tekućem za prethodni mjesec, što odgovara dinamici isplata u najvećem broju pravnih osoba, te se i prosjek plaće po zaposlenome odnosi na mjesec za koji je isplata primljena.

### Definicije

Prosječna mjesečna neto plaća obuhvata plaće zaposlenih za obavljene poslove po osnovu radnog odnosa i naknade za godišnji odmor, plaćeno odsustvo, praznike i neradne dane određene zakonom, bolovanja koja isplaćuje poslovni subjekt, odsutnost za vrijeme stručnog obrazovanja, zastoje na poslu bez krivice zaposlenoga. Prosječna mjesečna bruto plaća obuhvata sve vrste neto plaća zaposlenih plus zakonom propisana obavezna izdvajanja iz bruto plaće (doprinosi iz bruto plaće i akontacija poreza na dohodak).

Nominalni indeksi neto plaća izračunavaju se iz podataka o prosječnim mjesečnim iznosima neto plaća za odgovarajuće mjesece i godine.

Realni indeksi neto plaća izračunavaju se dijeljenjem nominalnih indeksa neto plaća indeksom potrošačkih cijena za odgovarajuće mjesece i godine.

### Kratice

d.n.	drugdje nespomenuto
KDBiH	Klasifikacija djelatnosti BiH
KM	konvertibilna marka

### Znakovi

- nema pojave

## METHODOLOGICAL EXPLANATIONS

### Data source

Data on average monthly paid off net earnings are based on regular monthly survey on employment and wages (RAD -1). The survey comprises persons in employment in legal entities of all types of ownership, government bodies, institutions and other organizations.

Persons employed in crafts and trades and free lances and persons employed in defence are not included.

Data on earnings are collected by a report form to be filled in by legal entities on the basis of their respective payrolls.

### Coverage and comparability

The statistical survey on average monthly net earnings of persons employed in legal entities includes net earnings of persons in permanent employment, irrespective of the kind of employment and number of working-hours.

Data on average net earnings are presented according to realised pays in current for previous month, which is in line with the pay-off dynamics in most legal entities, so the average earning per employed person refers to the month for which the pay is received.

### Definitions

Average monthly paid off net earnings comprise income of a person in employment earned for work done during regular working hours as well as annual leave, paid leave, public holidays and day-offs as prescribed by law, sickness which are paid by employer, absence for continuing professional education, during lay-off and job stop caused against person's will and of no fault of his own. An average monthly gross earnings comprises net income of a person in employment plus contributions from gross earnings and advance income tax as prescribed by law.

Nominal indices of net earnings are calculated from data on average monthly net earnings for respective month and year.

Real indices of net earnings are calculated by dividing index of nominal net earnings with a consumer price index for the respective month and year.

### Abbreviations

n.e.c.	not elsewhere classified
CEA	Classification of Economic Activities
KM	Convertible mark

### Symbols

- no occurrence

**Publikuje Agencija za statistiku Bosne i Hercegovine, 71000 Sarajevo, Zelenih beretki 26**  
*Published by the Agency for Statistics of the Bosnia and Herzegovina, 71000 Sarajevo, Zelenih beretki 26*

**Telefon/Phone: +387 (33) 911 911 | Telefaks/Telefax: +387 (33) 220 622**  
**Elektronska pošta/E-mail: [bhas@bhas.gov.ba](mailto:bhas@bhas.gov.ba) | Internetska stranica/Web site: [www.bhas.gov.ba](http://www.bhas.gov.ba)**

**Odgovorne osobe/Responsible persons:**

**Radoslav Ćorović, pomoćnik direktorice za demografiju i socijalne statistike**  
*Radoslav Ćorović, Assistant Director for Demography and Social Statistics*

**Vesna Ćužić, direktorica**  
*Vesna Ćužić, Director*

**Saopćenje priredili: Vladimir Mijović i Tijana Popić**  
*Prepared by: Vladimir Mijović and Tijana Popić*



 **Razmislite o očuvanju okoliša prije štampanja dokumenta.**  
*Please consider the environment before printing this document.*