



САОПШТЕЊЕ

FIRST RELEASE



Обавезни сте да приликом дозвољених радњи, у свом производу или апликацији наведете извор података.
You are required to specify a data source when allowed in your product or application.

ГОДИНА/YEAR XVII

САРАЈЕВО, 20. 11. 2023.

БРОЈ/NUMBER 3

ДЕМОГРАФИЈА И СОЦИЈАЛНЕ СТАТИСТИКЕ

DEMOGRAPHY AND SOCIAL STATISTICS

Просјечне мјесечне исплаћене нето плате запослених у 2023. години по обрачунском периоду (III квартал)

*Average monthly paid off net earnings of persons in employment, 2023
By accounting period (III quarter)*

За трећи квартал 2023. године просјечна мјесечна исплаћена нето плата по запосленоме у правним лицима у БиХ износила је 1 269КМ, а у другом кварталу 2023. године износила је 1 261 КМ, што показује да је просјечна мјесечна исплаћена нето плата у трећем кварталу 2023. године номинално виша за 0,6% у односу на други квартал 2023. године.

For the third quarter of 2023, the average monthly paid off net earning per person in employment in legal entities in BiH amounted to 1 269 KM, and the second quarter of 2023 amounted to 1 261KM, which represent that the average monthly paid off net earnings was nominally by 0,6% higher in the third quarter of 2023 as compared to the second quarter of 2023.

Табела 1. Просјечне мјесечне нето плате за III квартал 2023. године

Table 1. Average monthly paid off net earnings, III quarter 2023

	VII-IX 2022	IV-VI 2023	VII-IX 2023	Индекси Indices	
				$\frac{\text{VII-IX 2023}}{\text{IV-VI 2023}}$	
Просјечна мјесечна исплаћена нето плата, КМ ¹⁾	1 144	1 261	1 269	100,6	<i>Average monthly paid off net earnings, KM</i>

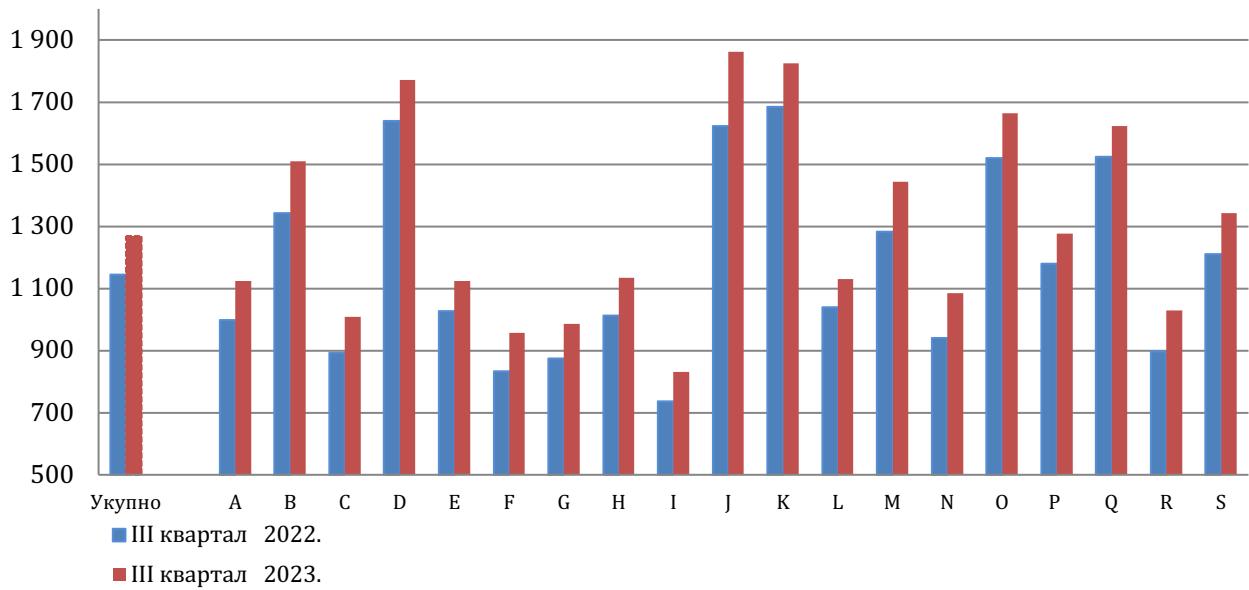
¹⁾ КМ Конвертибилна марка
KM Convertible mark

Табела 2. Просјечне мјесечне исплаћене нето плате по кварталима у 2023. години према КДБиХ²⁾
Table 2. Average monthly paid off net earnings in 2023, quarterly data according to CEA²⁾

	Просјечне мјесечне исплаћене нето плате, КМ <i>Average monthly paid off net earnings, KM</i>			Индекси <i>Indices</i>		
	VII-IX 2022	IV-VI 2023	VII-IX 2023	VII-IX 2023 IV-VI 2023	VII-IX 2023 VII-IX 2022	
Укупно	1 144	1 261	1 269	100,6	110,9	Total
A Пољопривреда, шумарство и риболов	999	1 090	1 124	103,1	112,6	A <i>Agriculture, forestry and fishing</i>
B Вађење руда и камена	1 343	1 520	1 509	99,3	112,4	B <i>Mining and quarrying</i>
C Прерађивачка индустрија	893	1 002	1 009	100,7	113,1	C <i>Manufacturing</i>
D Производња и снабдијевање електричном енергијом, гасом, паром и	1 639	1 762	1 772	100,5	108,1	D <i>Electricity, gas, steam and air conditioning supply</i>
E Снабдијевање водом, уклањање отпадних вода, управљање отпадом, те дјелатности санације животне средине	1 028	1 112	1 125	101,2	109,4	E <i>Water supply; sewerage, waste management and remediation activities</i>
F Грађевинарство	834	929	958	103,1	114,8	F <i>Construction</i>
G Трговина на велико и мало; поправак моторних возила и мотоцикала	874	979	986	100,7	112,8	G <i>Wholesale and retail trade; repair of motor vehicles and motorcycles</i>
H Превоз и складиштење	1 013	1 122	1 134	101,0	112,0	H <i>Transportation and storage</i>
I Дјелатности пружања смјештаја, те припреме и	736	827	831	100,5	112,9	I <i>Accommodation and food service activities</i>
J Информације и комуникације	1 624	1 835	1 863	101,5	114,7	J <i>Information and communication</i>
K Финансијске дјелатности и дјелатности	1 685	1 783	1 825	102,3	108,3	K <i>Financial and insurance activities</i>
L Пословање некретнинама	1 040	1 116	1 131	101,4	108,7	L <i>Real estate activities</i>
M Стручне, научне и техничке дјелатности	1 282	1 398	1 443	103,2	112,5	M <i>Professional, scientific and technical activities</i>
N Административне и помоћне услужне дјелатности	940	1 072	1 085	101,2	115,4	N <i>Administrative and support service activities</i>
O Јавна управа и одбрана, обавезно социјално осигурање	1 520	1 650	1 663	100,8	109,4	O <i>Public administration and defence; compulsory social</i>
P Образовање	1 180	1 276	1 277	100,1	108,3	P <i>Education</i>
Q Дјелатности здравствене и социјалне заштите	1 524	1 626	1 623	99,8	106,6	Q <i>Human health and social work activities</i>
R Умјетност, забава и рекреација	897	1 030	1 030	100,0	114,8	R <i>Arts, entertainment and recreation</i>
S Остале услужне дјелатности	1 211	1 329	1 342	101,0	110,8	S <i>Other service activities</i>

²⁾ КДБиХ - Класификација дјелатности БиХ
CEA - Classification of Economic Activities

Графикон 1. Просјечне мјесечне нето плате за други квартал 2022. и 2023. године према КДБиХ
Graph 1. Average monthly net earnings for the second quarter 2022 and 2023 according to CEA



Подручје дјелатности према КДБиХ
CEA activity sections

A	Пољопривреда, шумарство и риболов	A	<i>Agriculture, forestry and fishing</i>
B	Вађење руда и камена	B	<i>Mining and quarrying</i>
C	Прерађивачка индустрија	C	<i>Manufacturing</i>
D	Производња и снабдијевање електричном енергијом, гасом, паром и климатизација	D	<i>Electricity, gas, steam and air conditioning supply</i>
E	Снабдијевање водом; уклањање отпадних вода, управљање отпадом, те дјелатности санације животне средине	E	<i>Water supply; sewerage, waste management and remediation activities</i>
F	Грађевинарство	F	<i>Construction</i>
G	Трговина на велико и мало; поправак моторних возила и мотоцикала	G	<i>Wholesale and retail trade; repair of motor vehicles and motorcycles</i>
H	Превоз и складиштење	H	<i>Transportation and storage</i>
I	Дјелатности пружања смјештаја, те припреме и услуживања хране (хотелијерство и угоститељство)	I	<i>Accommodation and food service activities</i>
J	Информације и комуникације	J	<i>Information and communication</i>
K	Финансијске дјелатности и дјелатности осигурање	K	<i>Financial and insurance activities</i>
L	Пословање некретнинама	L	<i>Real estate activities</i>
M	Стручне, научне и техничке дјелатности	M	<i>Professional, scientific and technical activities</i>
N	Административне и помоћне услужне дјелатности	N	<i>Administrative and support service activities</i>
O	Јавна управа и одбрана, обавезно социјално осигурање	O	<i>Public administration and defence; compulsory social security</i>
P	Образовање	P	<i>Education</i>
Q	Дјелатности здравствене и социјалне заштите	Q	<i>Human health and social work activities</i>
R	Умјетност, забава и рекреација	R	<i>Arts, entertainment and recreation</i>
S	Остале услужне дјелатности	S	<i>Other service activities</i>

МЕТОДОЛОШКА ОБЈАШЊЕЊА

Извор података

Подаци о просјечним мјесечним исплаћеним нето платама прате се редовним мјесечним истраживањем о запосленима и плати (РАД - 1). Истраживањем су обухваћени запослени у правним лицима свих облика власништва, у тијелима државне власти свих нивоа, установе и друге организације по организационо-територијалном принципу на нивоу општине.

Нису обухваћени запослени у обрту и слободним професијама као и припадници одбране.

Подаци о платама прикупљају се извјештајем који се у правним лицима попуњава на основу евиденција о платама.

Обухват и упоредивост

Истраживањем о просјечним мјесечним исплаћеним нето платама запослених у правним лицима обухваћене су исплаћене нето плате запослених који имају заснован радни однос, без обзира на врсту радног односа и дужину радног времена.

Подаци о просјечној мјесечној исплаћеној нето плати по запосленоме исказују се по принципу обављених исплата у текућем за претходни мјесец, што одговара динамици исплата у највећем броју правних лица, те се и просјек плате по запосленоме односи на мјесец за који је исплата примљена.

Дефиниције

Просјечна мјесечна нето плата обухвата плате запослених за обављене послове по основу радног односа и накнаде за годишњи одмор, плаћено одсуство, празнике и нерадне дане одређене законом, боловања која исплаћује пословни субјект, одсућност за вријеме стручног образовања, застоје на послу без кривице запосленог. Просјечна мјесечна бруто плата обухвата све врсте нето плата запослених плус законом прописана обавезна издвајања из бруто плате (доприноси из бруто плате и аконтација пореза на доходак).

Номинални индекси нето плата израчунавају се из података о просјечним мјесечним износима нето плата за одговарајуће мјесеце и године.

Реални индекси нето плата израчунавају се дијелењем номиналних индекса нето плата индексом потрошачких цијена за одговарајуће мјесеце и године.

METHODOLOGICAL EXPLANATIONS

Data source

Data on average monthly paid off net earnings are based on regular monthly survey on employment and wages (RAD -1). The survey comprises persons in employment in legal entities of all types of ownership, government bodies, institutions and other organizations.

Persons employed in crafts and trades and free lances and persons employed in defence are not included.

Data on earnings are collected by a report form to be filled in by legal entities on the basis of their respective payrolls.

Coverage and comparability

The statistical survey on average monthly net earnings of persons employed in legal entities includes net earnings of persons in permanent employment, irrespective of the kind of employment and number of working-hours.

Data on average net earnings are presented according to realised pays in current for previous month, which is in line with the pay-off dynamics in most legal entities, so the average earning per employed person refers to the month for which the pay is received.

Definitions

Average monthly paid off net earnings comprise income of a person in employment earned for work done during regular working hours as well as annual leave, paid leave, public holidays and day-offs as prescribed by law, sickness which are paid by employer, absence for continuing professional education, during lay-off and job stop caused against person's will and of no fault of his own. An average monthly gross earnings comprises net income of a person in employment plus contributions from gross earnings and advance income tax as prescribed by law.

Nominal indices of net earnings are calculated from data on average monthly net earnings for respective month and year.

Real indices of net earnings are calculated by dividing index of nominal net earnings with a consumer price index for the respective month and year.

Објављује Агенција за статистику Босне и Херцеговине, 71000 Сарајево, Зелених беретки 26
Published by the Agency for Statistics of the Bosnia and Herzegovina, 71000 Sarajevo, Zelenih беретки 26

Телефон/Phone: +387 (33) 911 911 | Телефакс/Telefax: +387 (33) 220 622
Електронска пошта/E-mail: bhas@bhas.gov.ba | Интернетска страница/Web site: www.bhas.gov.ba

Одговорна лица/Responsible persons:

Радослав Ћоровић, помоћник директора за демографију и социјалне статистике
Radoslav Ćorović, Assistant Director of Demography and Social Statistics

Весна Ћужић, директор
Vesna Ćužić, Director

Саопштење приредили: Владимир Мијовић и Тијана Попић
Prepared by: Vladimir Mijović and Tijana Popić



Размислите о очувању животне средине прије штампања документа.
Please consider the environment before printing this document.