





# PRIOPĆENJE

## FIRST RELEASE



  Obvezni ste da prilikom dozvoljenih radnji, u svom proizvodu ili aplikaciji navedete izvor podataka.  
You are required to specify a data source when allowed in your product or application.

GODINA/YEAR XVI

SARAJEVO, 20.02.2023.

BROJ/NUMBER 12

## DEMOGRAFIJA I SOCIJALNE STATISTIKE

### DEMOGRAPHY AND SOCIAL STATISTICS

#### Prosječne mjesečne bruto plaće zaposlenih za prosinac 2022. godine

*Average monthly gross earnings of persons in employment December 2022*

Prosječna mjesečna bruto plaća po zaposlenome u pravnim osobama u BiH za prosinac 2022. godine iznosila je 1 831 KM, što pokazuje nominalan rast za 1,3% u odnosu na studeni 2022. godine.

*In December 2022, the average monthly gross earning per person in employment in legal entities in BiH amounted to 1 831KM, which represented the nominal increase of 1,3% as compared to November 2022.*

Prosječna mjesečna bruto plaća za prosinac 2022. godine u odnosu na prosinac 2021. godine nominalno je viša za 14,1%.

*In comparison to December 2021 the average monthly gross earnings for the December 2022 was nominally by 14,1% higher.*

#### Tablica 1. Prosječne mjesečne bruto plaće za prosinac 2022. godine

*Table 1. Average monthly gross earnings, December 2022*

	XII 2022	Indeksi Indices		
		$\frac{XII\ 2022}{XI\ 2022}$	$\frac{XII\ 2022}{XII\ 2021}$	
Prosječna mjesečna bruto plaća, KM <sup>1)</sup>	1 831	101,3	114,1	<i>Average monthly gross earning, KM<sup>1)</sup></i>

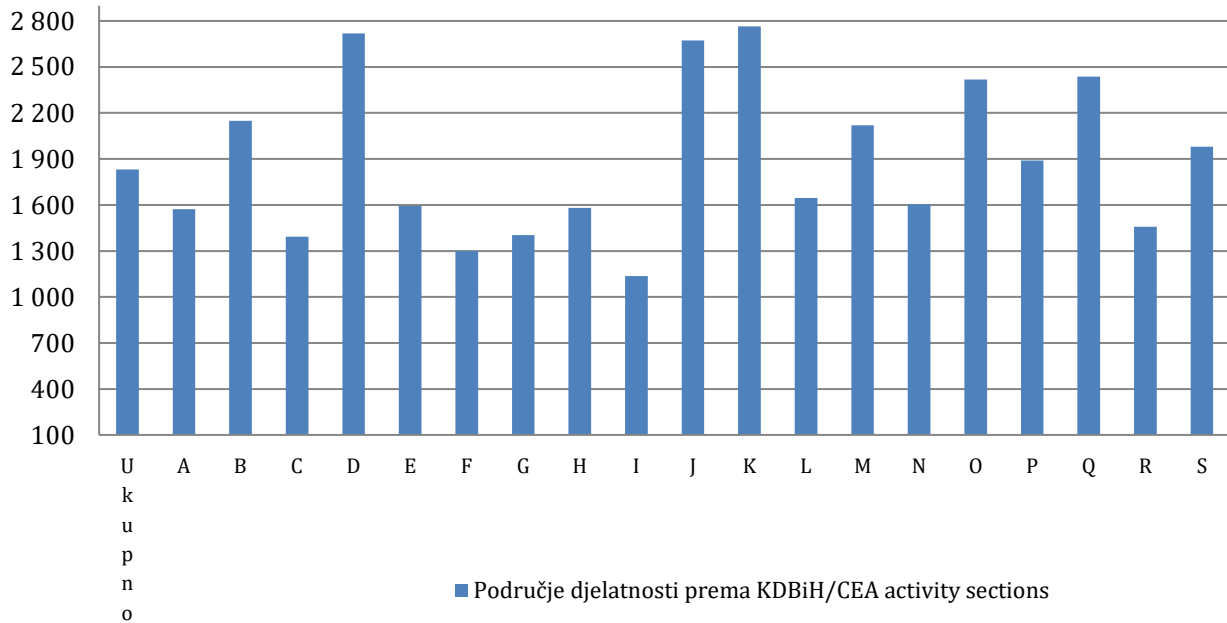
1) KM – Konvertibilna marka  
KM – Convertible mark

**Tablica 2. Prosječne mjesečne bruto plaće za prosinac 2022. godine prema KDBiH<sup>2)</sup>***Table 2. Average monthly gross earnings according to CEA<sup>2)</sup>, December 2022*

	XII 2022	Nominalni indeksi <i>Nominal indices</i>			
		<u>XII 2022</u> XI 2022	<u>XII 2022</u> XII 2021	<u>XII 2022</u> Ø2021	
<b>Ukupno</b>	1 831	101,3	114,1	118,7	<b>Total</b>
A Poljoprivreda, šumarstvo i ribarstvo	1 572	99,8	115,3	118,1	<i>A Agriculture, forestry and fishing</i>
B Vađenje ruda i kamena	2 148	103,5	119,3	121,2	<i>B Mining and quarrying</i>
C Prerađivačka industrija	1 393	100,8	115,4	121,4	<i>C Manufacturing</i>
D Proizvodnja i opskrba električnom energijom, plinom, parom i klimatizacija	2 719	101,6	107,6	112,7	<i>D Electricity, gas, steam and air conditioning supply</i>
E Opskrba vodom; uklanjanje otpadnih voda, gospodarenje otpadom, te djelatnosti sanacije okoliša	1 593	101,7	109,1	111,1	<i>E Water supply; sewerage, waste management and remediation activities</i>
F Građevinarstvo	1 299	100,8	114,5	120,8	<i>F Construction</i>
G Trgovina na veliko i malo; popravak motornih vozila i motocikala	1 404	101,9	117,1	123,3	<i>G Wholesale and retail trade; repair of motor vehicles and motorcycles</i>
H Prijevoz i skladištenje	1 580	99,9	116,0	119,5	<i>H Transportation and storage</i>
I Djelatnosti pružanja smještaja, te pripreme i usluživanja hrane	1 137	99,0	117,8	124,2	<i>I Accommodation and food service activities</i>
J Informacije i komunikacije	2 674	102,8	112,6	118,0	<i>J Information and communication</i>
K Financijske djelatnosti i djelatnosti osiguranja	2 765	104,9	96,5	107,2	<i>K Financial and insurance activities</i>
L Poslovanje nekretninama	1 646	101,8	115,4	125,9	<i>L Real estate activities</i>
M Stručne, znanstvene i tehničke djelatnosti	2 121	105,6	119,5	124,3	<i>M Professional, scientific and technical activities</i>
N Administrativne i pomoćne uslužne djelatnosti	1 605	103,6	130,3	145,9	<i>N Administrative and support service activities</i>
O Javna uprava i obrana, obvezno socijalno osiguranje	2 418	100,4	112,5	114,5	<i>O Public administration and defence; compulsory social security</i>
P Obrazovanje	1 889	100,3	116,7	118,8	<i>P Education</i>
Q Djelatnosti zdravstvene zaštite i socijalne skrbi	2 437	101,6	111,9	117,6	<i>Q Human health and social work activities</i>
R Umjetnost, zabava i rekreacija	1 457	103,7	124,5	127,2	<i>R Arts, entertainment and recreation</i>
S Ostale uslužne djelatnosti	1 979	99,4	112,9	116,6	<i>S Other service activities</i>

<sup>2)</sup> KDBiH – Klasifikacija djelatnosti BiH  
CEA – Classification of Economic Activities

**Grafikon 1. Prosječne mjesečne bruto plaće za prosinac 2022. godine prema KDBiH**  
*Graph 1. Average monthly gross earnings, according to CEA, December 2022*



**Područje djelatnosti prema KDBiH**  
*CEA activity sections*

A	Poljoprivreda, šumarstvo i ribarstvo	A	<i>Agriculture, forestry and fishing</i>
B	Vađenje ruda i kamena	B	<i>Mining and quarrying</i>
C	Prerađivačka industrija	C	<i>Manufacturing</i>
D	Proizvodnja i opskrba električnom energijom, plinom, parom i klimatizacija	D	<i>Electricity, gas, steam and air conditioning supply</i>
E	Opskrba vodom, uklanjanje otpadnih voda, gospodarenje otpadom, te djelatnosti sanacije okoliša	E	<i>Water supply; sewerage, waste management and remediation activities</i>
F	Građevinarstvo	F	<i>Construction</i>
G	Trgovina na veliko i malo; popravak motornih vozila i motocikala	G	<i>Wholesale and retail trade; repair of motor vehicles and motorcycles</i>
H	Prijevoz i skladištenje	H	<i>Transportation and storage</i>
I	Djelatnosti pružanja smještaja, te pripreme i usluživanja hrane	I	<i>Accommodation and food service activities</i>
J	Informacije i komunikacije	J	<i>Information and communication</i>
K	Financijske djelatnosti i djelatnosti osiguranja	K	<i>Financial and insurance activities</i>
L	Poslovanje nekretninama	L	<i>Real estate activities</i>
M	Stručne, znanstvene i tehničke djelatnosti	M	<i>Professional, scientific and technical activities</i>
N	Administrativne i pomoćne uslužne djelatnosti	N	<i>Administrative and support service activities</i>
O	Javna uprava i obrana, obavezno socijalno osiguranje	O	<i>Public administration and defence; compulsory social security</i>
P	Obrazovanje	P	<i>Education</i>
Q	Djelatnosti zdravstvene zaštite i socijalne skrbi	Q	<i>Human health and social work activities</i>
R	Umjetnost, zabava i rekreacija	R	<i>Arts, entertainment and recreation</i>
S	Ostale uslužne djelatnosti	S	<i>Other service activities</i>

## METODOLOŠKA OBJAŠNENJA

### Izvor podataka

Podaci o prosječnim mjesečnim bruto plaćama prate se redovitim mjesečnim istraživanjem o zaposlenima i plaći (RAD - 1). Istraživanjem su obuhvaćeni zaposleni u pravnim osobama svih oblika vlasništva, u tijelima državne vlasti svih razina, ustanove i druge organizacije po organizaciono-teritorijalnom principu na razini općine.

Nisu obuhvaćeni zaposleni u obrtu i slobodnim profesijama kao i pripadnici obrane.

Podaci o plaćama prikupljaju se izvještajem koji se u pravnim osobama popunjava na temelju evidencija o plaćama.

### Obuhvat i uporedivost

Istraživanjem o prosječnim mjesečnim isplaćenim neto i bruto plaćama zaposlenih u pravnim osobama obuhvaćene su isplaćene neto i bruto plaće zaposlenih koji imaju zasnovan radni odnos, bez obzira na vrstu radnog odnosa i duljinu radnog vremena.

Podaci o prosječnoj mjesečnoj isplaćenoj neto i bruto plaći po zaposlenome iskazuju se prema načelu obavljenih isplata u tekućem za prethodni mjesec, što odgovara dinamici isplata u najvećem broju pravnih osoba, te se i prosjek plaće po zaposlenome odnosi na mjesec za koji je isplata primljena.

### Definicije

Prosječna mjesečna bruto plaća obuhvaća sve vrste neto plaća zaposlenih plus zakonom propisana obvezna izdvajanja iz bruto plaće (doprinosi iz bruto plaće i akontacija poreza na dohodak).

Nominalni indeksi bruto plaća izračunavaju se iz podataka o prosječnim mjesečnim iznosima bruto plaća za odgovarajuće mjesece i godine.

### Kratice

d.n. drugdje nespomenuto  
KDBiH Klasifikacija djelatnosti BiH  
KM konvertibilna marka

### Znakovi

- nema pojave

## METHODOLOGICAL EXPLANATIONS

### Data source

*Data on average monthly gross earnings are based on regular monthly survey on employment and wages (RAD -1). The survey comprises persons in employment in legal entities of all types of ownership, government bodies, institutions and other organizations.*

*Persons employed in crafts and trades and free lances and persons employed in defence are not covered.*

*Data on earnings are collected by a report form to be filled in by legal entities on the basis of their respective payrolls.*

### Coverage and comparability

*The statistical survey on average monthly gross and net earnings of persons employed in legal entities includes gross and net earnings of persons in permanent employment, irrespective of the kind of employment and number of working-hours.*

*Data on average gross and net earnings are presented according to realised pays in current for previous month, which is in line with the pay-off dynamics in most legal entities, so the average earning per employed person refers to the month for which the pay is received.*

### Definitions

*Average monthly gross earnings comprise net income of a person in employment plus contributions from gross earnings and advance income tax as prescribed by law.*

*Nominal indices of gross earnings are calculated from data on average monthly gross earnings for respective month and year.*

### Abbreviations

*n.e.c. not elsewhere classified  
CEA Classification of Economic Activities  
KM Convertible mark*

### Symbols

*- no occurrence*

**Publikuje Agencija za statistiku Bosne i Hercegovine, 71000 Sarajevo, Zelenih beretki 26**  
*Published by the Agency for Statistics of the Bosnia and Herzegovina, 71000 Sarajevo, Zelenih beretki 26*

**Telefon/Phone: +387 (33) 911 911 | Telefaks/Telefax: +387 (33) 220 622**  
**Elektronska pošta/E-mail: [bhas@bhas.gov.ba](mailto:bhas@bhas.gov.ba) | Internetska stranica/Web site: [www.bhas.gov.ba](http://www.bhas.gov.ba)**

**Odgovorne osobe/Responsible persons:**

**Radoslav Ćorović, pomoćnik ravnateljice za demografiju i socijalne statistike**  
*Radoslav Ćorović, Assistant Director for Demography and Social Statistics*

**Vesna Ćužić, ravnateljica**  
*Vesna Ćužić, Director*

**Priopćenje priredili: Vladimir Mijović i Tijana Popić**  
*Prepared by: Vladimir Mijović and Tijana Popić*



**Razmislite o očuvanju okoliša prije tiskanja dokumenta.**  
*Please consider the environment before printing this document.*