



# САОПШТЕЊЕ

## FIRST RELEASE



Обавезни сте да приликом дозвољених радњи, у свом производу или апликацији наведете извор података.  
You are required to specify a data source when allowed in your product or application.

ГОДИНА/YEAR XIV

САРАЈЕВО, 20. 2. 2023.

БРОЈ/NUMBER 2

## ДЕМОГРАФИЈА И СОЦИЈАЛНЕ СТАТИСТИКЕ

### DEMOGRAPHY AND SOCIAL STATISTICS

#### Просјечне мјесечне бруто плате запослених у 2022. години по обрачунском периоду (II полугодиште)

#### AVERAGE MONTHLY GROSS EARNINGS OF PERSONS IN EMPLOYMENT, 2022

By accounting period (II half-year)

За период од јула до децембра 2022. године просјечна мјесечна бруто плата по запосленоме у правним лицима у БиХ износила је 1 781 КМ, а за исти период 2021. године просјечна мјесечна бруто плаћа је износила 1 564 КМ.

In the period from July to December 2022 the average monthly gross earning per person in employment in legal entities was 1 781 KM, and in the same period of previous year the average monthly gross earning per person was 1 564 KM.

Просјечна мјесечна бруто плата у другом полугодишту 2022. године у односу на друго полугодиште претходне године се повећала за 13,9%.

The average monthly gross earnings in the second half-year of 2022, as compared to the same period of previous year increased by 13,9%.

За период од јануара до јуна 2022. године просјечна мјесечна бруто плата по запосленоме у правним лицима износила је 1 664 КМ. Повећање просјечне мјесечне бруто плате у другом полугодишту 2022. године у односу на прво полугодиште 2022. године износило је 7%.

In the period from January to June 2022, the average monthly gross earning per person in employment in legal entities was 1 664 KM. The average monthly gross earnings in the second half-year of 2022, as compared to the first half-year of the 2022, was nominally by 7% higher.

У 2022. години просјечна мјесечна бруто плата по запосленоме у правним лицима износила је 1 723 КМ, што показује да се просјечна мјесечна бруто плата у 2022. години у односу на 2021. годину виша за 11,7%.

In 2022 the average monthly gross earning per person in employment in legal entities was 1 723 KM. The average monthly gross earnings in the 2022, as compared to the 2021 increased by 11,7%.

**Табела1. Просјечне мјесечне бруто плате за II полугодиште 2022. године**  
Table1. Average monthly gross earnings, II half-year 2022

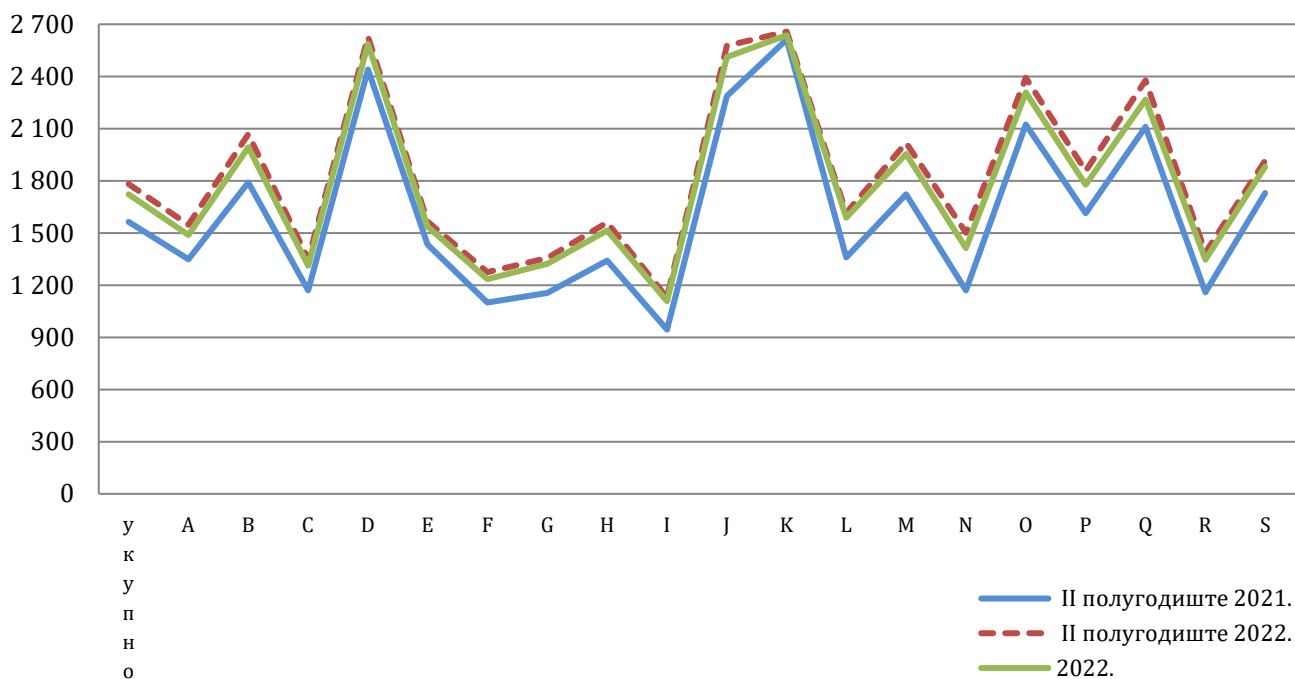
	VII-XII 2022	I-VI 2022	I-XII 2022	Индекси Indices	
				I-XII 2022 I-XII 2021	
Просјечна мјесечна бруто плата, КМ	1 781	1 664	1 723	111,7	Average monthly gross earnings, KM

**Табела2. Просјечне мјесечне бруто плате по полугодиштима у 2022. години према КДБиХ**  
*Table 2. Average monthly gross earnings in 2022, semi-annual data according to cea*

	Просјечне мјесечне бруто плате , КМ <i>Average monthly gross earnings, KM</i>			Индекси <i>Indices</i>			
	I-XII 2022	VII-XII 2022	I-VI 2022	<u>I-XII 2022</u> I-XII 2021	<u>VII-XII 2022</u> VII-XII 2021	<u>VII-XII 2022</u> I-VI 2022	
<b>Укупно</b>	1 723	1 781	1 664	111,7	113,9	107,0	<b>Total</b>
A Пољопривреда, шумарство и риболов	1 488	1 547	1 428	111,8	114,7	108,3	A <i>Agriculture, forestry and fishing</i>
B Вађење руда и камена	1 992	2 067	1 917	112,4	115,5	107,8	B <i>Mining and quarrying</i>
C Прерађивачка индустрија	1 312	1 349	1 276	114,4	115,2	105,7	C <i>Manufacturing</i>
D Производња и снабдијевање електричном енергијом, гасом, паром и климатизација	2 587	2 628	2 545	107,2	107,7	103,3	D <i>Electricity, gas, steam and air conditioning supply</i>
E Снабдијевање водом, уклањање отпадних вода, управљање отпадом, те дјелатности санације животне средине	1 536	1 566	1 506	107,2	109,2	104,0	E <i>Water supply; sewerage, waste management and remediation activities</i>
F Грађевинарство	1 235	1 276	1 194	114,8	115,9	106,8	F <i>Construction</i>
G Трговина на велико и мало; поправка моторних возила и мотоцикала	1 323	1 357	1 289	116,2	117,4	105,2	G <i>Wholesale and retail trade; repair of motor vehicles and motorcycles</i>
H Превоз и складиштење	1 514	1 560	1 469	114,5	116,3	106,2	H <i>Transportation and storage</i>
I Дјелатности пружања смјештаја, те припреме и услуживања хране	1 108	1 128	1 086	121,1	119,5	103,9	I <i>Accommodation and food service activities</i>
J Информације и комуникације	2 511	2 576	2 445	110,8	112,6	105,4	J <i>Information and communication</i>
K Финансијске дјелатности и дјелатности осигурање	2 637	2 658	2 616	102,2	101,7	101,6	K <i>Financial and insurance activities</i>
L Пословање некретнинама	1 587	1 615	1 560	121,4	118,8	103,5	L <i>Real estate activities</i>
M Стручне, научне и техничке дјелатности	1 953	2 019	1 886	114,5	117,2	107,0	M <i>Professional, scientific and technical activities</i>
N Административне и помоћне услужне дјелатности	1 412	1 502	1 325	128,4	128,4	113,4	N <i>Administrative and support service activities</i>
O Јавна управа и одбрана, обавезно социјално осигурање	2 307	2 393	2 220	109,3	112,7	107,8	O <i>Public administration and defence; compulsory social security</i>
P Образовање	1 777	1 856	1 699	111,8	115,0	109,2	P <i>Education</i>

Q	Дјелатности здравствене и социјалне заштите	2 267	2 377	2 156	109,4	112,6	110,2	Q	<i>Human health and social work activities</i>
R	Умјетност, забава и рекреација	1 346	1 386	1 303	117,5	119,7	106,4	R	<i>Arts, entertainment and recreation</i>
S	Остале услужне дјелатности	1 881	1 916	1 845	110,9	110,8	103,8	S	<i>Other service activities</i>

**Графикон 1. Просјечне мјесечне бруто плате за друго полугодиште 2021. и 2022. године према КДБиХ**  
*Graph 1. Average monthly gross earnings for the second half-year 2021 and 2022, according to CEA*



**Подручје дјелатности према КДБиХ**  
*CEA activity sections*

A	Пољопривреда, шумарство и риболов	A	<i>Agriculture, forestry and fishing</i>
B	Вађење руда и камена	B	<i>Mining and quarrying</i>
C	Прерађивачка индустрија	C	<i>Manufacturing</i>
D	Производња и снабдијевање електричном енергијом, гасом, паром и климатизација	D	<i>Electricity, gas, steam and air conditioning supply</i>
E	Снабдијевање водом; уклањање отпадних вода, управљање отпадом, те дјелатности санације животне средине	E	<i>Water supply; sewerage, waste management and remediation activities</i>
F	Грађевинарство	F	<i>Construction</i>
G	Трговина на велико и мало; поправак моторних возила и мотоцикала	G	<i>Wholesale and retail trade; repair of motor vehicles and motorcycles</i>
H	Превоз и складиштење	H	<i>Transportation and storage</i>
I	Дјелатности пружања смјештаја, те припреме и услуживања хране (хотелијерство и угоститељство)	I	<i>Accommodation and food service activities</i>
J	Информације и комуникације	J	<i>Information and communication</i>
K	Финансијске дјелатности и дјелатности осигурање	K	<i>Financial and insurance activities</i>
L	Пословање некретнинама	L	<i>Real estate activities</i>
M	Стручне, научне и техничке дјелатности	M	<i>Professional, scientific and technical activities</i>
N	Административне и помоћне услужне дјелатности	N	<i>Administrative and support service activities</i>
O	Јавна управа и одбрана, обавезно социјално осигурање	O	<i>Public administration and defence; compulsory social security</i>
P	Образовање	P	<i>Education</i>
Q	Дјелатности здравствене и социјалне заштите	Q	<i>Human health and social work activities</i>
R	Умјетност, забава и рекреација	R	<i>Arts, entertainment and recreation</i>
S	Остале услужне дјелатности	S	<i>Other service activities</i>

## МЕТОДОЛОШКА ОБЈАШЊЕЊА

### Извор података

Подаци о просјечним мјесечним бруто платама прате се редовним мјесечним истраживањем о запосленима и плати (РАД – 1). Истраживањем су обухваћени запослени у правним лицима свих облика власништва, у тијелима државне власти свих нивоа, установе и друге организације по организационо-територијалном принципу на нивоу општине.

Нису обухваћени запослени у обрту и слободним професијама као и припадници одбране.

Подаци о платама прикупљају се извјештајем који се у правним лицима попуњава на основу евиденција о платама.

### Обухват и упоредивост

Истраживањем о просјечним мјесечним исплаћеним нето и бруто платама запослених у правним лицима обухваћене су исплаћене нето и бруто плате запослених који имају заснован радни однос, без обзира на врсту радног односа и дужину радног времена.

Подаци о просјечној мјесечној исплаћеној нето и бруто плати по запосленоме исказују се по принципу обављених исплата у текућем за претходни мјесец, што одговара динамици исплата у највећем броју правних лица те се и просјек плате по запосленоме односи на мјесец за који је исплата примљена.

### Дефиниције

Просјечна мјесечна бруто плата обухвата све врсте нето плата запослених плус законом прописана обавезна издвајања из бруто плате (доприноси из бруто плате и аконтација пореза на доходак).

Номинални индекси бруто плата израчунавају се из података о просјечним мјесечним износима бруто плата за одговарајуће мјесеце и године.

### Скраћенице

д.н. другдје неспоменуто  
КДБиХ Класификација дјелатности БиХ  
КМ конвертибилна марка

### Знакови

- нема појаве

## METHODOLOGICAL EXPLANATIONS

### Data source

Data on average monthly gross earnings are based on regular monthly survey on employment and wages (RAD -1). The survey comprises persons in employment in legal entities of all types of ownership, government bodies, institutions and other organizations.

Persons employed in crafts and trades and free lances and persons employed in defence are not covered.

Data on earnings are collected by a report form to be filled in by legal entities on the basis of their respective payrolls.

### Coverage and comparability

The statistical survey on average monthly gross and net earnings of persons employed in legal entities includes gross and net earnings of persons in permanent employment, irrespective of the kind of employment and number of working-hours.

Data on average gross and net earnings are presented according to realised pays in current for previous month, which is in line with the pay-off dynamics in most legal entities, so the average earning per employed person refers to the month for which the pay is received.

### Definitions

Average monthly gross earnings comprise net income of a person in employment plus contributions from gross earnings and advance income tax as prescribed by law.

Nominal indices of gross earnings are calculated from data on average monthly gross earnings for respective month and year.

### Abbreviations

n.e.c. not elsewhere classified  
CEA Classification of Economic Activities  
KM Convertible mark

### Symbols

- no occurrence

**Објављује Агенција за статистику Босне и Херцеговине, 71000 Сарајево, Зелених беретки 26**  
*Published by the Agency for Statistics of the Bosnia and Herzegovina, 71000 Sarajevo, Zelenih беретки 26*

**Телефон/Phone: +387 (33) 911 911 | Телефакс/Telefax: +387 (33) 220 622**  
**Електронска пошта/E-mail: [bhas@bhas.gov.ba](mailto:bhas@bhas.gov.ba) | Интернет страница/Web site: [www.bhas.gov.ba](http://www.bhas.gov.ba)**

**Одговорна лица/Responsible persons:**

**Радослав Ћоровић, помоћник директора за демографију и социјалне статистике**  
*Radoslav Ćorović, Assistant Director for Demography and Social Statistics*

**Весна Ћужић, директор**  
*Vesna Ćužić, Director*

**Саопштење припремили: Владимир Мијовић и Тијана Попић**  
*Prepared by: Vladimir Mijović and Tijana Popić*



Размислите о очувању животне средине прије штампања документа.  
Please consider the environment before printing this document.