



SAOPĆENJE

FIRST RELEASE



Obavezni ste da prilikom dozvoljenih radnji, u svom proizvodu ili aplikaciji navedete izvor podataka.
You are required to specify a data source when allowed in your product or application.

GODINA/YEAR XVII

SARAJEVO, 18.08.2023.

BROJ/NUMBER 2

DEMOGRAFIJA I SOCIJALNE STATISTIKE

DEMOGRAPHY AND SOCIAL STATISTICS

Prosječne mjesečne bruto plaće zaposlenih u 2023. godini po obračunskom periodu (II kvartal)

*Average monthly gross wages of persons in employment, 2023
By accounting period (II quarter)*

Za drugi kvartal 2023. godine prosječna mjesečna bruto plaća po zaposlenome u pravnim osobama u BiH iznosila je 1 944 KM, a u prvom kvartalu 2023. godine iznosila je 1 889 KM, što pokazuje da je prosječna mjesečna bruto plaća u drugom kvartalu 2023. godine u odnosu na prvi kvartal 2023. godine nominalno viša za 2,9%.

For the second quarter of 2023 the average monthly gross wage per person in employment in legal entities in BiH amounted to 1 944 KM, and the first quarter of 2023 amounted to 1 889 KM, which represent that the average monthly gross wages in the second quarter of 2023 as compared to the first quarter of 2023 was nominally higher by 2,9%.

Tabela 1. Prosječne mjesečne bruto plaće za II kvartal 2023. godine

Table 1. Average monthly gross wages, II quarter 2023

	Bruto plaća u KM ¹⁾ <i>Gross wage in KM¹⁾</i>			Indeksi <i>Indices</i>		
	IV-VI 2022.	I-III 2023.	IV-VI 2023.	$\frac{\text{IV-VI 2023}}{\text{I-III 2023}}$	$\frac{\text{IV-VI 2023}}{\text{IV-VI 2022}}$	
Prosječna mjesečna bruto plaća, KM ¹⁾	1 694	1 889	1 944	102,9	114,7	<i>Average monthly gross wages, KM¹⁾</i>

¹⁾ KM – Konvertibilna marka
KM – Convertible mark

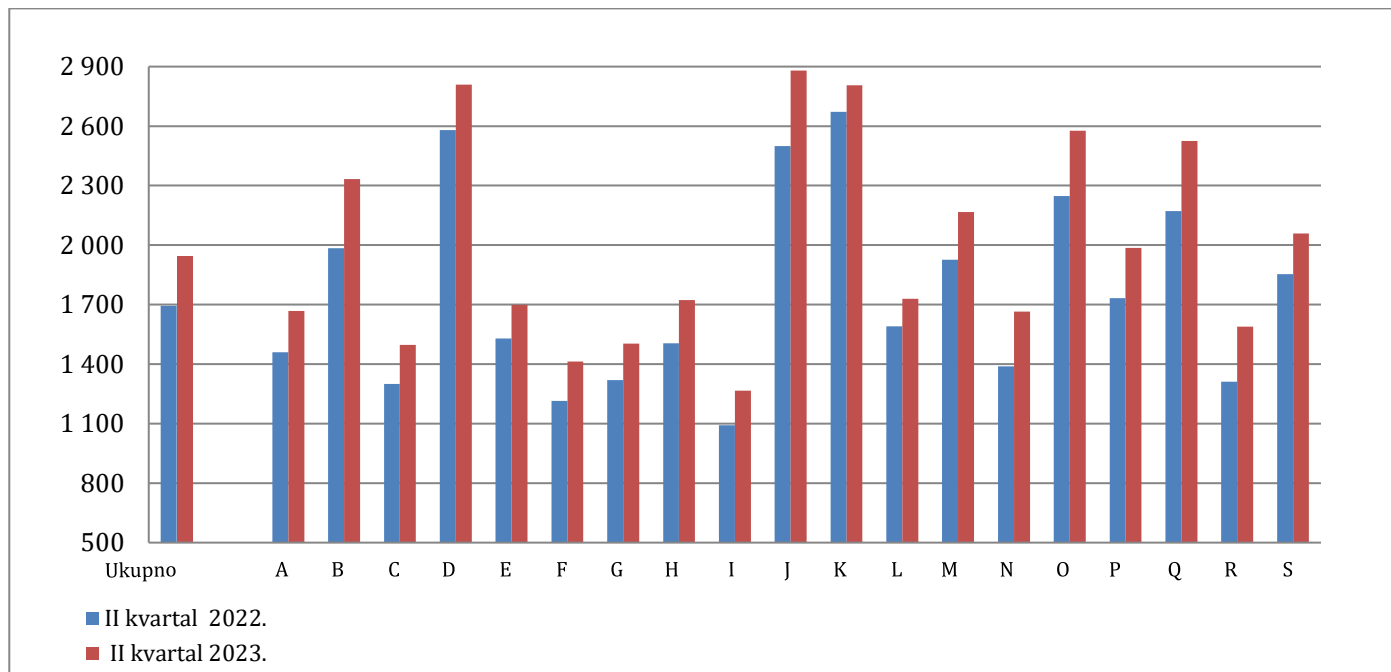
Tabela 2. Prosječne mjesečne bruto plaće po kvartalima u 2023. godini prema KDBiH²⁾
Table 2. Average monthly gross wages in 2023, quarterly data according to CEA²⁾

	Prosječne mjesečne bruto plaće , KM <i>Average monthly gross wages, KM</i>			Indeksi <i>Indices</i>		
	IV-VI 2022.	I-III 2023.	IV-VI 2023.	<u>IV-VI 2023</u> I-III 2023	<u>IV-VI 2023</u> IV-VI 2022	
Ukupno	1 694	1 889	1 944	102,9	114,7	Total
A Poljoprivreda, šumarstvo i ribolov	1 460	1 609	1 668	103,7	114,3	A <i>Agriculture, forestry and fishing</i>
B Vađenje ruda i kamena	1 985	2 249	2 333	103,7	117,5	B <i>Mining and quarrying</i>
C Prerađivačka industrija	1 300	1 442	1 497	103,8	115,1	C <i>Manufacturing</i>
D Proizvodnja i snabdijevanje električnom energijom, plinom, parom i klimatizacija	2 580	2 766	2 809	101,6	108,9	D <i>Electricity, gas, steam and air conditioning supply</i>
E Snabdijevanje vodom, uklanjanje otpadnih voda, upravljanje otpadom, te djelatnosti sanacije okoliša	1 530	1 633	1 698	104,0	111,0	E <i>Water supply; sewerage, waste management and remediation activities</i>
F Građevinarstvo	1 214	1 369	1 413	103,2	116,3	F <i>Construction</i>
G Trgovina na veliko i malo; popravak motornih vozila i motocikala	1 319	1 457	1 503	103,2	114,0	G <i>Wholesale and retail trade; repair of motor vehicles and motorcycles</i>
H Prijevoz i skladištenje	1 505	1 640	1 723	105,1	114,4	H <i>Transportation and storage</i>
I Djelatnosti pružanja smještaja, te pripreme i usluživanja hrane	1 093	1 229	1 266	103,0	115,9	I <i>Accommodation and food service activities</i>
J Informacije i komunikacije	2 500	2 770	2 879	103,9	115,2	J <i>Information and communication</i>
K Finansijske djelatnosti i djelatnosti osiguranje	2 672	2 742	2 806	102,3	105,0	K <i>Financial and insurance activities</i>
L Poslovanje nekretninama	1 590	1 657	1 729	104,3	108,7	L <i>Real estate activities</i>
M Stručne, naučne i tehničke djelatnosti	1 926	2 129	2 167	101,8	112,5	M <i>Professional, scientific and technical activities</i>
N Administrativne i pomoćne uslužne djelatnosti	1 389	1 622	1 665	102,6	119,9	N <i>Administrative and support service activities</i>
O Javna uprava i odbrana, obavezno socijalno osiguranje	2 247	2 535	2 576	101,6	114,6	O <i>Public administration and defence; compulsory social security</i>
P Obrazovanje	1 733	1 950	1 986	101,8	114,6	P <i>Education</i>
Q Djelatnosti zdravstvene i socijalne zaštite	2 172	2 469	2 524	102,2	116,2	Q <i>Human health and social work activities</i>
R Umjetnost, zabava i rekreacija	1 312	1 505	1 589	105,5	121,1	R <i>Arts, entertainment and recreation</i>
S Ostale uslužne djelatnosti	1 854	2 007	2 058	102,5	111,0	S <i>Other service activities</i>

²⁾ KDBiH – Klasifikacija djelatnosti BiH
CEA – Classification of Economic Activities

Grafikon 1. Prosječne mjesečne bruto plaće za drugi kvartal 2022. i 2023. godine prema KDBiH

Graph 1. Average monthly gross wages for the second quarter 2022 and 2023 according to CEA



Područje djelatnosti prema KDBiH

CEA activity sections

A	Poljoprivreda, šumarstvo i ribolov	A	<i>Agriculture, forestry and fishing</i>
B	Vađenje ruda i kamena	B	<i>Mining and quarrying</i>
C	Prerađivačka industrija	C	<i>Manufacturing</i>
D	Proizvodnja i snabdijevanje električnom energijom, plinom, parom i klimatizacija	D	<i>Electricity, gas, steam and air conditioning supply</i>
E	Snabdijevanje vodom; uklanjanje otpadnih voda, upravljanje otpadom, te djelatnosti sanacije okoliša	E	<i>Water supply; sewerage, waste management and remediation activities</i>
F	Građevinarstvo	F	<i>Construction</i>
G	Trgovina na veliko i malo; popravak motornih vozila i motocikala	G	<i>Wholesale and retail trade; repair of motor vehicles and motorcycles</i>
H	Prijevoz i skladištenje	H	<i>Transportation and storage</i>
I	Djelatnosti pružanja smještaja, te pripreme i usluživanja hrane	I	<i>Accommodation and food service activities</i>
J	Informacije i komunikacije	J	<i>Information and communication</i>
K	Financijske djelatnosti i djelatnosti osiguranje	K	<i>Financial and insurance activities</i>
L	Poslovanje nekretninama	L	<i>Real estate activities</i>
M	Stručne, naučne i tehničke djelatnosti	M	<i>Professional, scientific and technical activities</i>
N	Administrativne i pomoćne uslužne djelatnosti	N	<i>Administrative and support service activities</i>
O	Javna uprava i odbrana, obavezno socijalno osiguranje	O	<i>Public administration and defence; compulsory social security</i>
P	Obrazovanje	P	<i>Education</i>
Q	Djelatnosti zdravstvene i socijalne zaštite	Q	<i>Human health and social work activities</i>
R	Umjetnost, zabava i rekreacija	R	<i>Arts, entertainment and recreation</i>

METODOLOŠKA OBJAŠNENJA**Izvor podataka**

Podaci o prosječnim mjesečnim bruto plaćama prate se redovnim mjesečnim istraživanjem o zaposlenima i plaći (RAD - 1). Istraživanjem su obuhvaćeni zaposleni u pravnim osobama svih oblika vlasništva, u tijelima državne vlasti svih nivoa, ustanove i druge organizacije po organizaciono-teritorijalnom principu na nivou općine.

Nisu obuhvaćeni zaposleni u obrtu i slobodnim profesijama kao i pripadnici odbrane.

Podaci o plaćama prikupljaju se izvještajem koji se u pravnim osobama popunjava na osnovu evidencija o plaćama.

Obuhvat i uporedivost

Istraživanjem o prosječnim mjesečnim isplaćenim neto i bruto plaćama zaposlenih u pravnim osobama obuhvaćene su isplaćene neto i bruto plaće zaposlenih koji imaju zasnovan radni odnos, bez obzira na vrstu radnog odnosa i dužinu radnog vremena.

Podaci o prosječnoj mjesečnoj isplaćenoj neto i bruto plaći po zaposlenome iskazuju se po principu obavljenih isplata u tekućem za prethodni mjesec, što odgovara dinamici isplata u najvećem broju pravnih osoba, te se i prosjek plaće po zaposlenome odnosi na mjesec za koji je isplata primljena.

Definicije

Prosječna mjesečna bruto plaća obuhvata sve vrste neto plaća zaposlenih plus zakonom propisana obavezna izdvajanja iz bruto plaće (doprinosi iz bruto plaće i akontacija poreza na dohodak).

Nominalni indeksi bruto plaća izračunavaju se iz podataka o prosječnim mjesečnim iznosima bruto plaća za odgovarajuće mjesece i godine.

Skraćenice

d.n. drugdje nespomenuto
KDBiH Klasifikacija djelatnosti BiH
KM konvertibilna marka

Znakovi

- nema pojave

METHODOLOGICAL EXPLANATIONS**Data source**

Data on average monthly gross wages are based on regular monthly survey on employment and wages (RAD -1). The survey comprises persons in employment in legal entities of all types of ownership, government bodies, institutions and other organizations.

Persons employed in crafts and trades and free lances and persons employed in defence are not covered.

Data on wages are collected by a report form to be filled in by legal entities on the basis of their respective payrolls.

Coverage and comparability

The statistical survey on average monthly gross and net wages of persons employed in legal entities includes gross and net wages of persons in permanent employment, irrespective of the kind of employment and number of working-hours.

Data on average gross and net wages are presented according to realised pays in current for previous month, which is in line with the pay-off dynamics in most legal entities, so the average wage per employed person refers to the month for which the pay is received.

Definitions

Average monthly gross wages comprise net income of a person in employment plus contributions from gross wages and advance income tax as prescribed by law.

Nominal indices of gross wages are calculated from data on average monthly gross wages for respective month and year.

Abbreviations

*n.e.c. not elsewhere classified
CEA Classification of Economic Activities
KM Convertible mark*

Symbols

- no occurrence

Publikuje Agencija za statistiku Bosne i Hercegovine, 71000 Sarajevo, Zelenih beretki 26
Published by the Agency for Statistics of the Bosnia and Herzegovina, 71000 Sarajevo, Zelenih beretki 26

Telefon/Phone: +387 (33) 911 911 | Telefaks/Telefax: +387 (33) 220 622
Elektronska pošta/E-mail: bhas@bhas.gov.ba | Internetska stranica/Web site: www.bhas.ba

Odgovorne osobe/Responsible persons:

Radoslav Ćorović, pomoćnik direktorice za demografiju i socijalne statistike
Radoslav Ćorović, Assistant Director for Demography and Social Statistics

Vesna Ćužić, direktorica
Vesna Ćužić, Director

Saopćenje priredili: Vladimir Mijović i Tijana Popić
Prepared by: Vladimir Mijović and Tijana Popić



 **Razmislite o očuvanju okoliša prije štampanja dokumenta.**
Please consider the environment before printing this document.