



# PRIOPĆENJE

## FIRST RELEASE



Obvezni ste da prilikom dozvoljenih radnji, u svom proizvodu ili aplikaciji navedete izvor podataka.  
You are required to specify a data source when allowed in your product or application.

GODINA/YEAR XI

SARAJEVO, 27.09.2023.

BROJ/NUMBER 1

## POSLOVNE STATISTIKE

### BUSINESS STATISTICS

#### Jedinice Statističkog poslovnog registra Stanje 31.12.2022.

*Units of the Statistical Business Register  
Data as of December 31, 2022.*

Statistički poslovni registar (SPR) je registar koji vodi i održava Agencija za statistiku BiH u suradnji s Federalnim zavodom za statistiku FBiH, Republičkim zavodom za statistiku Republike Srpske i Ekspozituroom Agencije za statistiku BiH u Distriktu Brčko BiH.

SPR se vodi i održava na temelju EU Uredbe o Europskim poslovnim statistikama (Regulation EC No 2019/2152), sukladno Zakonu o statistici BiH („Službeni glasnik BiH“, br. 26/04 i 42/04) i Zakonu o klasifikaciji djelatnosti BiH („Službeni glasnik BiH“, br. 76/06, 100/08 i 32/10).

SPR je u uporabi od 2009. godine. Statističke institucije intenzivno rade na poboljšanju kvalitete podataka, na daljnjem usuglašavanju metodologije vođenja, ažuriranja i obrade podataka SPR, te na uključivanju novih izvora podataka.

Priopćenje sadrži podatke o broju poduzeća i poduzetnika razvrstanih po ekonomskim djelatnostima, klasama uposlenih i klasama prihoda, a na temelju podataka administrativnih poslovnih registara, godišnjih financijskih izvješća, Centralnog registra transakcijskih računa Centralne banke BiH i rezultata statističkih istraživanja.

Promatrajući statistički aktivna poduzeća (okvir za statistička istraživanja) po djelatnostima KD BiH 2010 uočljivo je da je najveći broj poduzeća, njih 70,6%, raspoređeno u sljedećih šest područja djelatnosti: 20,4% u područje G (Trgovina na veliko i na malo; popravak motornih vozila i motocikala), 18,7% u S (Ostale uslužne djelatnosti), 10,9% u C (Prerađivačka industrija), 7,9% u M (Stručne, znanstvene i tehničke djelatnosti), 7,7% u

*Statistical Business Register (SBR) is a register kept and maintained by the Agency for Statistics of BiH in cooperation with the Federal Office of Statistics for the Entity of BiH, Republika Srpska Institute of Statistics for the Entity of BiH and Branch office of the Agency for statistics of BiH in Brčko District.*

*SBR be kept and maintained based on the Regulation on European Business Statistics (Regulation EC No 2019/2152), in line with the Low on Statistics of BiH („Official Gazzete BiH“, No 26/04 and 42/04) and the Low on Classification of Economic Activities of BiH („Official Gazzete BiH“, No 76/06, 100/08 and 32/10).*

*SBR has been in use since the 2009. Statistical institutions are constantly working to improve data quality, the further harmonization of the methodology of keeping, updating and processing data of the SBR, as well as including new data sources.*

*First release contains data about the number of enterprises and entrepreneurs classified by Economic Activities, Classes of employees and Classes of turnover, based on administrative data of the Business Registers, Annual Financial Reports, the Central Register of the transaction accounts of the Central Bank BiH and statistical survey results.*

*By observing statistically active enterprises (framework for statistical surveys) by activities of the KD BiH 2010, it is evident that the largest number of enterprises, 70,6 % of them, are distributed in the following six activity sections: 20.4% in Section G (Wholesale and retail trade; repair of motor vehicles and motorcycles), 18.7% in S (Other service activities), 10.9% in C (Manufacturing), 7.9% in M (Professional, scientific and technical activities),*

područje R (Umjetnost, zabava i rekreacija), 5,0% u područje F (Građevinarstvo). (Grafik 1)

Razvrstavanje poduzeća u klase po veličini korištenjem kriterija „broj uposlenih“ pokazuje da najveći udio u ukupnom broju razvrstanih poduzeća, čak 79,2%, imaju **mikro poduzeća** (0-9 uposlenih). **Mala poduzeća** (10-49 uposlenih) u ukupnom broju sudjeluju sa 14,4%, **srednja poduzeća** (50-49 uposlenih) sa 4,6%, dok je udio **velikih poduzeća** (250 i više uposlenih) samo 0,8%. Za 1,0 % aktivnih poduzeća podatak o broju uposlenih nije raspoloživ. (Grafik 2)

Razvrstavanje poduzeća prema klasama na temelju poslovnih prihoda pokazuje da 90,0% poduzeća ostvaruje prihode manje od 4 milijuna KM na godišnjoj razini, 5,5% poduzeća ostvaruje prihode od 4 do 20 milijuna KM, a samo 1,3% poduzeća ima prihode 20 i više milijuna KM. Za 2,8% aktivnih poduzeća podatak o prihodu nije raspoloživ.

Promatrajući statistički aktivne poduzetnike (okvir za statistička istraživanja) prema djelatnostima KD BiH 2010 uočljivo je da je najveći broj poduzetnika, njih 70,6%, raspoređeno u sljedećih pet područja djelatnosti: 24,4% u područje G (Trgovina na veliko i na malo; popravak motornih vozila i motocikala), 15,9% u područje I (Djelatnosti pružanja smještaja te pripreme i usluživanja hrane-hotelijerstvo i ugostiteljstvo), 11,9% u C (Prerađivačka industrija), 10,0% u S (Ostale uslužne djelatnosti ) i 8,5% u područje A (Poljoprivreda, šumarstvo i ribolov).

Radi ispravnog tumačenja podataka u tablicama obvezno je da korisnici pročitaju metodološka objašnjenja tiskana na kraju priopćenja.

7.7% in R (Arts, Entertainment and Recreation) and 5.0% in F (Construction). (Chart 1)

A classification of enterprises by employment size classes, using criteria "number of persons employed", shows that **micro enterprises** (0-9 persons employed) create the largest share of the total number of classified enterprises, even 79.2%. **Small enterprises** (10-49 persons employed) create 14.4%, **medium enterprises** (50-249 persons employed) create 4.6%, while the share of **large enterprises** (250 and more persons employed) is only 0.8%. For 1.0% of active enterprises, employment data are not available. (Chart 2)

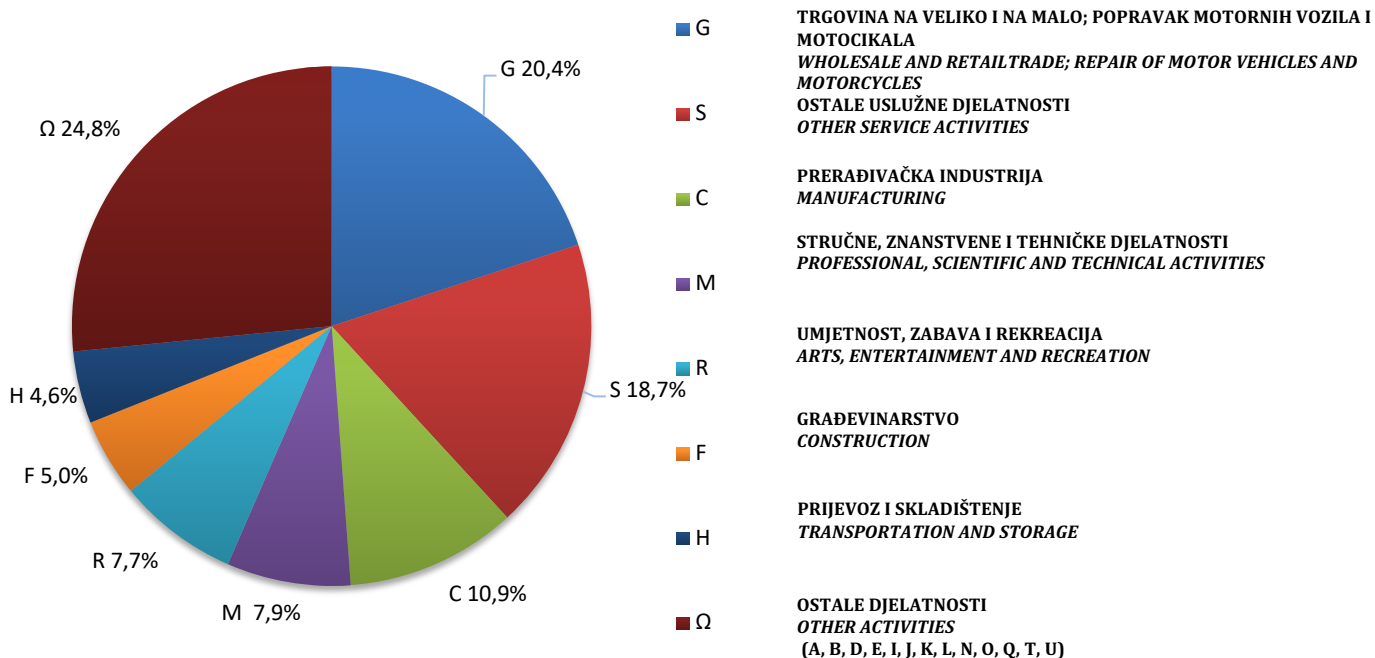
The classification of enterprises by turnover shows that 90,0% of enterprises generate the turnover less than 4 million KM annually, 5,5% of enterprises generate turnover between 4 and 20 million KM, and only 1.3% of enterprises have turnover of 20 million KM and more. For 2.8% of active enterprises, data on turnover are not available.

By observing statistically active entrepreneurs (framework for statistical surveys) by activities of the KD BiH 2010, it is evident that the largest number of entrepreneurs, 70.6% of them, are distributed in the following five activity sections: 24.4% in Section G (Wholesale and retail trade; repair of motor vehicles and motorcycles), 15.9% in I (Accommodation and food service activities), 11.9% in C (Manufacturing), 10.0% in S (Other service activities) and 8.5% in A (Agriculture, forestry and fishing).

For proper interpretation of the data in the tables, the users should read the methodological explanations given at the end of the First Release.

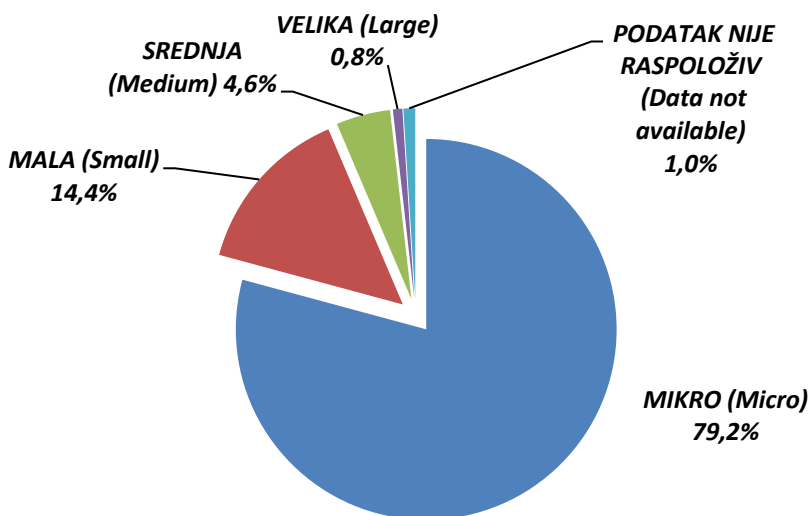
**Grafik 1. Aktivna poduzeća u SPR u smislu okvira za provođenje statističkih istraživanja prema postotnom udjelu u područjima djelatnosti KD BiH 2010 (stanje SPR 31.12.2022.)**

**Chart 1. Active enterprises in the SBR in terms of a framework for conducting statistical surveys, percentual distributions by sections of KD BiH 2010 (SBR data as of 31.12.2022.)**



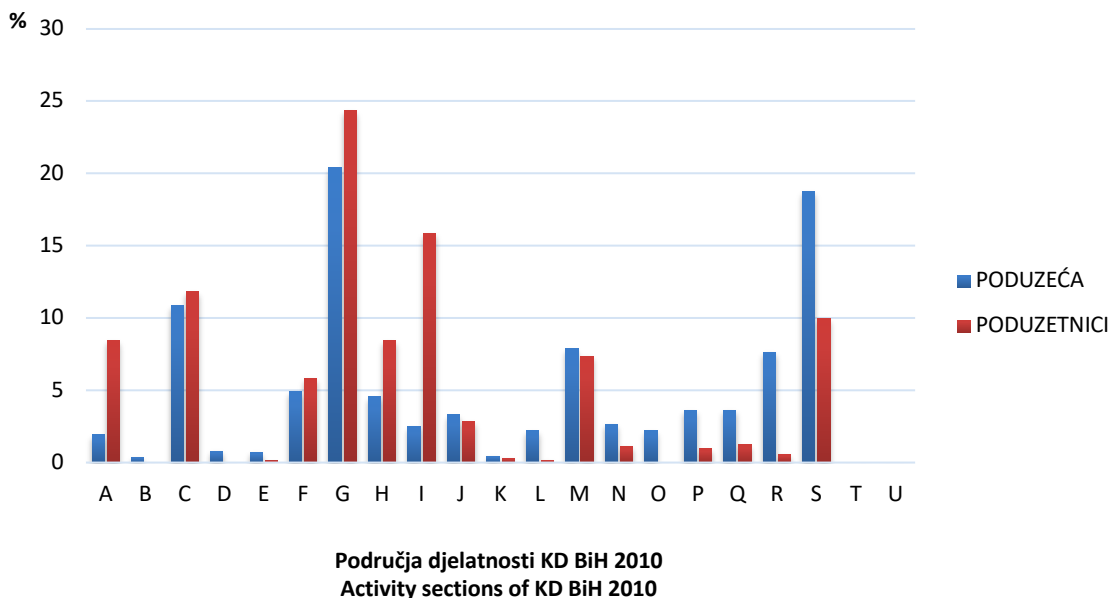
**Grafik 2. Veličina poduzeća prema klasama po broju zaposlenih (%)**

**Chart 2. Enterprises by employment size classes (%)**



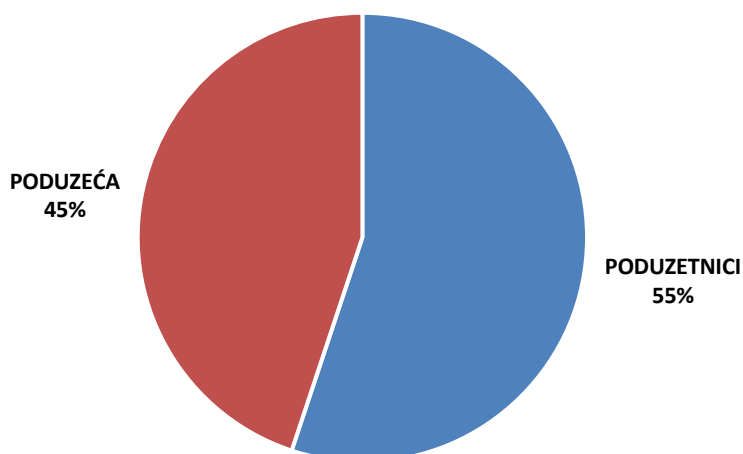
**Grafik 3. Postotni udjel aktivnih poduzeća i poduzetnika u SPR u smislu okvira za provođenje statističkih istraživanja, po područjima djelatnosti KD BiH 2010**

*Chart 3. Percentige share of active enterprises and entrepreneurs in the SBR in terms of a framework for conducting statistical surveys, by sections of KD BiH 2010*



**Grafik 4. Postotni udjel aktivnih poduzeća i poduzetnika u SPR u smislu okvira za provođenje statističkih istraživanja**

*Chart 4. Percentige share of active enterprises and entrepreneurs in the SBR in terms of a framework for conducting statistical surveys*



**Tablica 1. Aktivna poduzeća i poduzetnici u SPR u smislu okvira za provođenje statističkih istraživanja, prema područjima i oblastima KD BiH 2010 (NACE Rev. 2)**

**Table 1. Active enterprises and entrepreneurs in the SBR in terms of a framework for conducting statistical surveys, by sections and divisions of the KD BiH 2010 (NACE Rev. 2)**

Stanje SPR, 31.12.2022.

SBR data as of December, 31. 2022.

KD BiH 2010 (NACE Rev. 2) područja i oblasti	Ukupno Total	Aktivna poduzeća koja su podnijela financijska izvješća za 2022. godinu <i>Active enterprises that submitted financial reports for 2022</i>	Aktivni poduzetnici u 2022. godini <i>Active entrepreneurs in 2022</i>	KD BiH 2010 (NACE Rev. 2) sections and divisions
a	1 (2+3)	2	3	a
<b>Ukupno</b>	<b>110589</b>	<b>49367</b>	<b>60952</b>	<b>Total</b>
<b>A POLJOPRIVREDA, ŠUMARSTVO I RIBOLOV</b>	<b>6120</b>	<b>957</b>	<b>5163</b>	<b>A AGRICULTURE, FORESTRY AND FISHING</b>
01 Biljna i stočarska proizvodnja, lovstvo i uslužne djelatnosti povezane s njima	<b>5494</b>	632	4862	<i>01 Crop and animal production, hunting and related service activities</i>
02 Šumarstvo i sječa drveta (iskorištavanje šuma)	<b>563</b>	283	280	<i>02 Forestry and logging</i>
03 Ribolov i akvakultura	<b>63</b>	42	21	<i>03 Fishing and aquaculture</i>
<b>B VAĐENJE RUDA I KAMENA</b>	<b>210</b>	<b>209</b>	<b>1</b>	<b>B MINING AND QUARRYING</b>
05 Vađenje ugljena i lignita	<b>12</b>	12	0	<i>05 Mining of coal and lignite</i>
06 Vađenje sirove nafte i prirodnog plina	<b>0</b>	0	0	<i>06 Extraction of crude petroleum and natural gas</i>
07 Vađenje metalnih ruda	<b>24</b>	24	0	<i>07 Mining of metal ores</i>
08 Vađenje ostalih ruda i kamena	<b>154</b>	153	1	<i>08 Other mining and quarrying</i>
09 Pomoćne uslužne djelatnosti u vađenju ruda i kamena	<b>20</b>	20	0	<i>09 Mining support service activities</i>
<b>C PRERAĐIVAČKA INDUSTRIJA</b>	<b>12630</b>	<b>5406</b>	<b>7224</b>	<b>C MANUFACTURING</b>
10 Proizvodnja prehrambenih proizvoda	<b>2487</b>	679	1808	<i>10 Manufacture of food products</i>
11 Proizvodnja pića	<b>160</b>	92	68	<i>11 Manufacture of beverages</i>
12 Proizvodnja duhanskih proizvoda	<b>5</b>	5	0	<i>12 Manufacture of tobacco products</i>
13 Proizvodnja tekstila	<b>348</b>	131	217	<i>13 Manufacture of textiles</i>
14 Proizvodnja odjeće	<b>821</b>	221	600	<i>14 Manufacture of wearing apparel</i>
15 Proizvodnja kože i srodnih proizvoda	<b>235</b>	107	128	<i>15 Manufacture of leather and related products</i>
16 Prerada drveta i proizvoda od drveta i pluta, osim namještaja; proizvodnja predmeta od slame i pletarskih materijala	<b>1816</b>	938	878	<i>16 Manufacture of wood and of products of wood and cork, except furniture; manufacture of articles of straw and plaiting materials</i>
17 Proizvodnja papira i proizvoda od papira	<b>177</b>	124	53	<i>17 Manufacture of paper and paper products</i>
18 Tiskanje i umnožavanje snimljenih zapisa	<b>538</b>	212	326	<i>18 Printing and reproduction of recorded media</i>
19 Proizvodnja koksa i rafiniranih naftnih proizvoda	<b>6</b>	6	0	<i>19 Manufacture of coke and refined petroleum products</i>
20 Proizvodnja kemikalija i kemijskih proizvoda	<b>184</b>	128	56	<i>20 Manufacture of chemicals and chemical products</i>

21	Proizvodnja osnovnih farmaceutskih proizvoda i farmaceutskih pripravaka	8	8	0	21	Manufacture of basic pharmaceutical products and pharmaceutical preparations	
22	Proizvodnja proizvoda od gume i plastičnih masa	724	474	250	22	Manufacture of rubber and plastic products	
23	Proizvodnja ostalih nemetalnih mineralnih proizvoda	785	296	489	23	Manufacture of other non-metallic mineral products	
24	Proizvodnja baznih metala	56	52	4	24	Manufacture of basic metals	
25	Proizvodnja gotovih metalnih proizvoda, osim strojeva i opreme	1970	942	1028	25	Manufacture of fabricated metal products, except machinery and equipment	
26	Proizvodnja računala te elektroničkih i optičkih proizvoda	88	60	28	26	Manufacture of computer, electronic and optical products	
27	Proizvodnja električne opreme	103	88	15	27	Manufacture of electrical equipment	
28	Proizvodnja strojeva i uređaja, d. n.	162	138	24	28	Manufacture of machinery and equipment n.e.c.	
29	Proizvodnja motornih vozila, prikolica i poluprikolica	62	54	8	29	Manufacture of motor vehicles, trailers and semi-trailers	
30	Proizvodnja ostalih prijevoznih sredstava	12	11	1	30	Manufacture of other transport equipment	
31	Proizvodnja namještaja	810	373	437	31	Manufacture of furniture	
32	Ostala prerađivačka industrija	615	107	508	32	Other manufacturing	
33	Popravak i instaliranje strojeva i opreme	458	160	298	33	Repair and installation of machinery and equipment	
<b>D</b>	<b>PROIZVODNJA I OPSKRBA ELEKTRIČNOM ENERGIJOM, PLINOM, PAROM I KLIMATIZACIJA</b>	<b>457</b>	<b>419</b>	<b>38</b>	<b>D</b>	<b>ELECTRICITY, GAS, STEAM AND AIR CONDITIONING SUPPLY</b>	
	35	Proizvodnja i opskrba električnom energijom, plinom, parom i klimatizacija	457	419	38	35	Electricity, gas, steam and air conditioning supply
<b>E</b>	<b>OPSKRBA VODOM; UKLANJANJE OTPADNIH VODA, GOSPODARENJE OTPADOM TE DJELATNOSTI SANACIJE OKOLIŠA</b>	<b>447</b>	<b>372</b>	<b>75</b>	<b>E</b>	<b>WATER SUPPLY; SEWERAGE, WASTE MANAGEMENT AND REMEDIATION ACTIVITIES</b>	
	36	Skupljanje, pročišćavanje i opskrba vodom	141	141	0	36	Water collection, treatment and supply
	37	Uklanjanje otpadnih voda	11	10	1	37	Sewerage
	38	Skupljanje otpada, djelatnosti obrade i zbrinjavanja otpada; reciklaža materijala	279	206	73	38	Waste collection, treatment and disposal activities; materials recovery
	39	Djelatnosti sanacije okoliša te ostale djelatnosti gospdarenja otpadom	16	15	1	39	Remediation activities and other waste management services
<b>F</b>	<b>GRAĐEVINARSTVO</b>	<b>6032</b>	<b>2464</b>	<b>3568</b>	<b>F</b>	<b>CONSTRUCTION</b>	
	41	Gradnja građevina visokogradnje	1329	887	442	41	Construction of buildings
	42	Gradnja građevina niskogradnje	401	362	39	42	Civil engineering
	43	Specijalizirane građevinske djelatnosti	4302	1215	3087	43	Specialised construction activities
<b>G</b>	<b>TRGOVINA NA VELIKO I NA MALO; POPRAVAK MOTORNIH VOZILA I MOTOCIKALA</b>	<b>24974</b>	<b>10121</b>	<b>14853</b>	<b>G</b>	<b>WHOLESALE AND RETAIL TRADE; REPAIR OF MOTOR VEHICLES AND MOTORCYCLES</b>	
	45	Trgovina na veliko i na malo motornim vozilima i motociklima; popravak motornih vozila i motocikala	4784	1302	3482	45	Wholesale and retail trade and repair of motor vehicles and motorcycles
	46	Trgovina na veliko, osim trgovine motornim vozilima i motociklima	4901	4716	185	46	Wholesale trade, except of motor vehicles and motorcycles

	47 Trgovina na malo, osim trgovine motornim vozilima i motociklima	15289	4103	11186	47 Retail trade, except of motor vehicles and motorcycles
<b>H</b>	<b>PRIVEVOZ I SKLADIŠTENJE</b>	<b>7431</b>	2272	5159	<b>H TRANSPORTATION AND STORAGE</b>
	49 Kopneni prijevoz i cjevovodni transport	6827	1780	5047	49 Land transport and transport via pipelines
	50 Vodeni prijevoz	52	19	33	50 Water transport
	51 Zračni prijevoz	3	3	0	51 Air transport
	52 Skladištenje i pomoćne djelatnosti u prijevozu	519	443	76	52 Warehousing and support activities for transportation
	53 Poštanske i kurirske djelatnosti	30	27	3	53 Postal and courier activities
<b>I</b>	<b>DJELATNOSTI PRUŽANJA SMJEŠTAJA TE PRIPREME I USLUŽIVANJA HRANE (HOTELIJERSTVO I UGOSTITELJSTVO)</b>	<b>10935</b>	1256	9679	<b>I ACCOMMODATION AND FOOD SERVICE ACTIVITIES</b>
	55 Smještaj	734	375	359	55 Accommodation
	56 Djelatnosti pripreme i usluživanja hrane i pića	10201	881	9320	56 Food and beverage service activities
<b>J</b>	<b>INFORMACIJE I KOMUNIKACIJE</b>	<b>3395</b>	1635	1760	<b>J INFORMATION AND COMMUNICATION</b>
	58 Izdavačke djelatnosti	176	141	35	58 Publishing activities
	59 Proizvodnja filmova, videofilmova i televizijskog programa, djelatnosti snimanja zvučnih zapisa i izdavanja glazbenih zapisa	130	90	40	59 Motion picture, video and television programme production, sound recording and music publishing activities
	60 Emitiranje programa	154	153	1	60 Programming and broadcasting activities
	61 Telekomunikacije	97	91	6	61 Telecommunications
	62 Računalno programiranje, savjetovanje i djelatnosti povezane s njima	2484	997	1487	62 Computer programming, consultancy and related activities
	63 Informacijske uslužne djelatnosti	354	163	191	63 Information service activities
<b>K</b>	<b>FINANCIJSKE DJELATNOSTI I DJELATNOSTI OSIGURANJA</b>	<b>447</b>	245	202	<b>K FINANCIAL AND INSURANCE ACTIVITIES</b>
	64 Financijske uslužne djelatnosti, osim osiguranja i mirovinskih fondova	73	73	0	64 Financial service activities, except insurance and pension funding
	65 Osiguranje, reosiguranje i mirovinski fondovi, osim obveznog socijalnog osiguranja	28	26	2	65 Insurance, reinsurance and pension funding, except compulsory social security
	66 Pomoćne djelatnosti kod financijskih usluga i djelatnosti osiguranja	346	146	200	66 Activities auxiliary to financial services and insurance activities
<b>L</b>	<b>POSLOVANJE NEKRETNINAMA</b>	<b>1246</b>	1117	129	<b>L REAL ESTATE ACTIVITIES</b>
	68 Poslovanje nekretninama	1246	1117	129	68 Real estate activities
<b>M</b>	<b>STRUČNE, ZNANSTVENE, I TEHNIČKE DJELATNOSTI</b>	<b>8431</b>	3925	4506	<b>M PROFESSIONAL, SCIENTIFIC AND TECHNICAL ACTIVITIES</b>
	69 Pravne i računovodstvene djelatnosti	3807	929	2878	69 Legal and accounting activities
	70 Upravljačke djelatnosti; savjetovanje u vezi s upravljanjem	1073	650	423	70 Activities of head offices; management consultancy activities
	71 Arhitektonske i inženjerske djelatnosti; tehničko ispitivanje i analiza	1539	1395	144	71 Architectural and engineering activities; technical testing and analysis
	72 Znanstveno istraživanje i razvoj	68	63	5	72 Scientific research and development
	73 Promidžba (reklama i propaganda) i istraživanje tržišta	709	475	234	73 Advertising and market research

	74 Ostale stručne, znanstvene i tehničke djelatnosti	932	194	738	74 Other professional, scientific and technical activities
	75 Veterinarske djelatnosti	303	219	84	75 Veterinary activities
<b>N</b>	<b>ADMINISTRATIVNE I POMOĆNE USLUŽNE DJELATNOSTI</b>	<b>2073</b>	<b>1353</b>	<b>720</b>	<b>N ADMINISTRATIVE AND SUPPORT SERVICE ACTIVITIES</b>
	77 Djelatnosti iznajmljivanja i davanja u zakup (leasing)	496	344	152	77 Rental and leasing activities
	78 Djelatnosti posredovanja u zapošljavanju	84	72	12	78 Employment activities
	79 Putničke agencije, organizatori putovanja, turoperatori i ostale rezervacijske usluge te djelatnosti povezane s njima	338	302	36	79 Travel agency, tour operator and other reservation service and related activities
	80 Zaštitne i istražne djelatnosti	70	64	6	80 Security and investigation activities
	81 Usluge u vezi s gospodarstvom i održavanjem zgrada te djelatnosti uređenja i održavanja zelenih površina	445	168	277	81 Services to buildings and landscape activities
	82 Uredske administrativne i pomoćne djelatnosti te ostale poslovne pomoćne djelatnosti	640	403	237	82 Office administrative, office support and other business support activities
<b>O</b>	<b>JAVNA UPRAVA I OBRANA; OBVEZNO SOCIJALNO OSIGURANJE</b>	<b>1125</b>	<b>1125</b>	<b>0</b>	<b>O PUBLIC ADMINISTRATION AND DEFENCE; COMPULSORY SOCIAL SECURITY</b>
	84 Javna uprava i obrana; obvezno socijalno osiguranje	1125	1125	0	84 Public administration and defence; compulsory social security
<b>P</b>	<b>OBRAZOVANJE</b>	<b>2429</b>	<b>1816</b>	<b>613</b>	<b>P EDUCATION</b>
	85 Obrazovanje	2429	1816	613	85 Education
<b>Q</b>	<b>DJELATNOSTI ZDRAVSTVENE ZAŠTITE I SOCIJALNE SKRBI</b>	<b>2608</b>	<b>1823</b>	<b>785</b>	<b>Q HUMAN HEALTH AND SOCIAL WORK ACTIVITIES</b>
	86 Djelatnosti zdravstvene zaštite	1632	866	766	86 Human health activities
	87 Djelatnosti socijalne skrbi u ustanovama sa smještajem	189	185	4	87 Residential care activities
	88 Djelatnosti socijalne skrbi bez smještaja	787	772	15	88 Social work activities without accommodation
<b>R</b>	<b>UMJETNOST, ZABAVA I REKREACIJA</b>	<b>4188</b>	<b>3815</b>	<b>373</b>	<b>R ARTS, ENTERTAINMENT AND RECREATION</b>
	90 Kreativne, umjetničke i zabavne djelatnosti	414	250	164	90 Creative, arts and entertainment activities
	91 Knjižnice, arhivi, muzeji i ostale kulturne djelatnosti	155	155	0	91 Libraries, archives, museums and other cultural activities
	92 Djelatnosti kockanja i klađenja	95	94	1	92 Gambling and betting activities
	93 Sportske, zabavne i rekreacijske djelatnosti	3524	3316	208	93 Sports activities and amusement and recreation activities
<b>S</b>	<b>OSTALE USLUŽNE DJELATNOSTI</b>	<b>15408</b>	<b>9305</b>	<b>6103</b>	<b>S OTHER SERVICE ACTIVITIES</b>
	94 Djelatnosti članskih organizacija	8872	8872	0	94 Activities of membership organisations
	95 Popravak računala i predmeta za osobnu uporabu i kućanstvo	944	98	846	95 Repair of computers and personal and household goods
	96 Ostale osobne uslužne djelatnosti	5592	335	5257	96 Other personal service activities
<b>T</b>	<b>DJELATNOSTI KUĆANSTAVA KAO POSLODAVACA; DJELATNOSTI KUĆANSTAVA KOJA PROIZVODE RAZLIČITA DOBRA I OBAVLJAJU RAZLIČITE USLUGE ZA VLASTITE POTREBE</b>	<b>1</b>	<b>0</b>	<b>1</b>	<b>T ACTIVITIES OF HOUSEHOLDS AS EMPLOYERS; UNDIFFERENTIATED GOODS- AND SERVICES-PRODUCING ACTIVITIES OF HOUSEHOLDS FOR OWN USE</b>



97 Djelatnosti kućanstava kao poslodavaca koji zapošljavaju posluđu	1	0	1	<i>97 Activities of households as employers of domestic personnel</i>
98 Djelatnosti privatnih kućanstava koja proizvode različita dobra i obavljaju različite usluge za vlastite potrebe	0	0	0	<i>98 Undifferentiated goods- and services-producing activities of private households for own use</i>
<b>U DJELATNOSTI IZVAN TERITORIJALNIH ORGANIZACIJA I TIJELA</b>	<b>2</b>	<b>2</b>	<b>0</b>	<b>U ACTIVITIES OF EXTRATERRITORIAL ORGANISATIONS AND BODIES</b>
99 Djelatnosti izvanteritorijalnih organizacija i tijela	2	2	0	<i>99 Activities of extraterritorial organisations and bodies</i>

**Tablica 2. Aktivna poduzeća u SPR u smislu okvira za provođenje statističkih istraživanja prema područjima KD BiH 2010 (NACE Rev. 2) i klasama po broju uposlenih**  
**Table 2. Active enterprises in SBR in terms of a framework for conducting of statistical surveys by sections of KD BiH 2010 (NACE Rev.2) and employment classes**

KD BiH 2010 (NACE Rev. 2) područja djelatnosti	Aktivna poduzeća koja su podnijela financijska izvješća prema klasama po broju uposlenih							KD BiH 2010 (NACE Rev. 2) sections
	<i>Active enterprises that submitted financial reports by employment classes</i>							
	Ukupno <i>Total</i>	0-9	10-19	20-49	50-249	250 i više <i>250 and more</i>	Podatak nije raspoloživ <i>Data not available</i>	
a	1 (2 do 7)	2	3	4	5	6	7	a
<b>Ukupno</b>	<b>49637</b>	<b>39319</b>	<b>3889</b>	<b>3240</b>	<b>2264</b>	<b>417</b>	<b>508</b>	<b>Total</b>
<b>A Poljoprivreda, šumarstvo i ribolov</b>	<b>957</b>	<b>801</b>	<b>83</b>	<b>44</b>	<b>17</b>	<b>7</b>	<b>5</b>	<b>A Agriculture, forestry and fishing</b>
<b>B Vađenje ruda i kamena</b>	<b>209</b>	<b>135</b>	<b>30</b>	<b>22</b>	<b>11</b>	<b>11</b>	<b>0</b>	<b>B Mining and quarrying</b>
<b>C Prerađivačka industrija</b>	<b>5406</b>	<b>3335</b>	<b>772</b>	<b>643</b>	<b>527</b>	<b>129</b>	<b>0</b>	<b>C Manufacturing</b>
<b>D Proizvodnja i opskrba električnom energijom, plinom, parom i klimatizacija</b>	<b>419</b>	<b>367</b>	<b>13</b>	<b>11</b>	<b>11</b>	<b>17</b>	<b>0</b>	<b>D Electricity, gas, steam and air conditioning supply</b>
<b>E Opskrba vodom; uklanjanje otpadnih voda, gospodarenje otpadom te djelatnosti sanacije okoliša</b>	<b>372</b>	<b>157</b>	<b>55</b>	<b>83</b>	<b>73</b>	<b>4</b>	<b>0</b>	<b>E Water supply; sewerage, waste management and remediation activities</b>
<b>F Građevinarstvo</b>	<b>2464</b>	<b>1740</b>	<b>303</b>	<b>274</b>	<b>138</b>	<b>9</b>	<b>0</b>	<b>F Construction</b>
<b>G Trgovina na veliko i na malo; popravak motornih vozila i motocikala</b>	<b>10121</b>	<b>8152</b>	<b>1023</b>	<b>604</b>	<b>282</b>	<b>60</b>	<b>0</b>	<b>G Wholesale and retail trade; repair of motor vehicles and motorcycles</b>
<b>H Prijevoz i skladištenje</b>	<b>2272</b>	<b>1761</b>	<b>280</b>	<b>158</b>	<b>60</b>	<b>13</b>	<b>0</b>	<b>H Transportation and storage</b>
<b>I Djelatnosti pružanja smještaja te pripreme i usluživanja hrane (hotelijerstvo i ugostiteljstvo)</b>	<b>1256</b>	<b>927</b>	<b>163</b>	<b>117</b>	<b>49</b>	<b>0</b>	<b>0</b>	<b>I Accommodation and food service activities</b>
<b>J Informacije i komunikacije</b>	<b>1635</b>	<b>1311</b>	<b>140</b>	<b>111</b>	<b>61</b>	<b>12</b>	<b>0</b>	<b>J Information and communication</b>
<b>K Financijske djelatnosti i djelatnosti osiguranja</b>	<b>245</b>	<b>142</b>	<b>22</b>	<b>21</b>	<b>36</b>	<b>24</b>	<b>0</b>	<b>K Financial and insurance activities</b>
<b>L Poslovanje nekretninama</b>	<b>1117</b>	<b>1056</b>	<b>36</b>	<b>15</b>	<b>9</b>	<b>0</b>	<b>1</b>	<b>L Real estate activities</b>
<b>M Stručne, znanstvene i tehničke djelatnosti</b>	<b>3925</b>	<b>3498</b>	<b>243</b>	<b>137</b>	<b>42</b>	<b>4</b>	<b>1</b>	<b>M Professional, scientific and technical activities</b>
<b>N Administrativne i pomoćne uslužne djelatnosti</b>	<b>1353</b>	<b>1127</b>	<b>91</b>	<b>77</b>	<b>43</b>	<b>15</b>	<b>0</b>	<b>N Administrative and support service activities</b>
<b>O Javna uprava i obrana; obvezno socijalno osiguranje</b>	<b>1125</b>	<b>498</b>	<b>120</b>	<b>209</b>	<b>237</b>	<b>55</b>	<b>6</b>	<b>O Public administration and defence; compulsory social security</b>
<b>P Obrazovanje</b>	<b>1816</b>	<b>709</b>	<b>133</b>	<b>494</b>	<b>469</b>	<b>8</b>	<b>3</b>	<b>P Education</b>
<b>Q Djelatnosti zdravstvene zaštite i socijalne skrbi</b>	<b>1823</b>	<b>1284</b>	<b>224</b>	<b>125</b>	<b>149</b>	<b>39</b>	<b>2</b>	<b>Q Human health and social work activities</b>

<b>R</b>	<b>Umjetnost, zabava i rekreacija</b>	<b>3815</b>	3546	80	56	43	10	80	<b>R</b>	<b>Arts, entertainment and recreation</b>
<b>S</b>	<b>Ostale uslužne djelatnosti</b>	<b>9305</b>	8771	78	39	7	0	410	<b>S</b>	<b>Other service activities</b>
<b>T</b>	<b>Djelatnosti kućanstva kao poslodavca; djelatnosti kućanstva koja proizvode različita dobra i obavljaju različite usluge za vlastite potrebe</b>	<b>0</b>	0	0	0	0	0	0	<b>T</b>	<b>Activities of households as employers; undifferentiated goods- and services-producing activities of households for own use</b>
<b>U</b>	<b>Djelatnosti izvanteritorijalnih organizacija i organa</b>	<b>2</b>	2	0	0	0	0	0	<b>U</b>	<b>Activities of extraterritorial organisations and bodies</b>

**Tablica 3. Aktivna poduzeća u SPR u smislu okvira za provođenje statističkih istraživanja prema područjima KD BiH 2010 (NACE Rev. 2) i klasama prihoda**

*Table 3. Active enterprises in SBR in terms of a framework for conducting of statistical surveys by sections of KD BiH 2010 (NACE Rev.2) and turnover classes*

Stanje SPR, 31. 12. 2022.

SBR data as of December, 31. 2022.

KD BiH 2010 (NACE Rev. 2) područja djelatnosti	Aktivna poduzeća koja su podnijela financijska izvješća prema klasama prihoda (u tisućama KM) Active enterprises that submitted financial reports by turnover classes (in thousands of KM)								KD BiH 2010 (NACE Rev. 2) sections
	Ukupno Total	0-99	100-499	500-3.999	4.000-19.999	20.000 - 99.999	100.000 i više 100.000 and more	Podatak nije raspoloživ Data not available	
a	1 (2 do 8)	2	3	4	5	6	7	8	a
<b>Ukupno</b>	<b>49637</b>	<b>23847</b>	<b>10571</b>	<b>10252</b>	<b>2754</b>	<b>666</b>	<b>146</b>	<b>1401</b>	<b>Total</b>
<b>A Poljoprivreda, šumarstvo i ribolov</b>	<b>957</b>	<b>336</b>	<b>286</b>	<b>260</b>	<b>40</b>	<b>7</b>	<b>1</b>	<b>27</b>	<b>A Agriculture, forestry and fishing</b>
<b>B Vađenje ruda i kamena</b>	<b>209</b>	<b>74</b>	<b>47</b>	<b>50</b>	<b>26</b>	<b>8</b>	<b>1</b>	<b>3</b>	<b>B Mining and quarrying</b>
<b>C Prerađivačka industrija</b>	<b>5406</b>	<b>1297</b>	<b>1406</b>	<b>1796</b>	<b>613</b>	<b>175</b>	<b>31</b>	<b>88</b>	<b>C Manufacturing</b>
<b>D Proizvodnja i opskrba električnom energijom, plinom, parom i klimatizacija</b>	<b>419</b>	<b>233</b>	<b>57</b>	<b>57</b>	<b>16</b>	<b>12</b>	<b>16</b>	<b>28</b>	<b>D Electricity, gas, steam and air conditioning supply</b>
<b>E Opskrba vodom; uklanjanje otpadnih voda, gospodarenje otpadom te djelatnosti sanacije okoliša</b>	<b>372</b>	<b>54</b>	<b>75</b>	<b>178</b>	<b>54</b>	<b>6</b>	<b>1</b>	<b>4</b>	<b>E Water supply; sewerage, waste management and remediation activities</b>
<b>F Građevinarstvo</b>	<b>2464</b>	<b>760</b>	<b>657</b>	<b>748</b>	<b>217</b>	<b>32</b>	<b>4</b>	<b>46</b>	<b>F Construction</b>
<b>G Trgovina na veliko i na malo; popravak motornih vozila i motocikala</b>	<b>10121</b>	<b>2646</b>	<b>2592</b>	<b>3370</b>	<b>1077</b>	<b>261</b>	<b>63</b>	<b>112</b>	<b>G Wholesale and retail trade; repair of motor vehicles and motorcycles</b>
<b>H Prijevoz i skladištenje</b>	<b>2272</b>	<b>640</b>	<b>733</b>	<b>703</b>	<b>155</b>	<b>19</b>	<b>1</b>	<b>21</b>	<b>H Transportation and storage</b>
<b>I Djelatnosti pružanja smještaja te pripreme i usluživanja hrane (hotelijerstvo i ugostiteljstvo)</b>	<b>1256</b>	<b>535</b>	<b>381</b>	<b>262</b>	<b>29</b>	<b>1</b>	<b>0</b>	<b>48</b>	<b>I Accommodation and food service activities</b>
<b>J Informacije i komunikacije</b>	<b>1635</b>	<b>673</b>	<b>486</b>	<b>358</b>	<b>71</b>	<b>15</b>	<b>4</b>	<b>28</b>	<b>J Information and communication</b>
<b>K Financijske djelatnosti i djelatnosti osiguranja</b>	<b>245</b>	<b>61</b>	<b>55</b>	<b>58</b>	<b>30</b>	<b>35</b>	<b>3</b>	<b>3</b>	<b>K Financial and insurance activities</b>
<b>L Poslovanje nekretninama</b>	<b>1117</b>	<b>731</b>	<b>196</b>	<b>112</b>	<b>22</b>	<b>1</b>	<b>0</b>	<b>55</b>	<b>L Real estate activities</b>
<b>M Stručne, znanstvene i tehničke djelatnosti</b>	<b>3925</b>	<b>1926</b>	<b>1296</b>	<b>579</b>	<b>67</b>	<b>4</b>	<b>1</b>	<b>52</b>	<b>M Professional, scientific and technical activities</b>
<b>N Administrativne i pomoćne uslužne djelatnosti</b>	<b>1353</b>	<b>719</b>	<b>346</b>	<b>214</b>	<b>33</b>	<b>10</b>	<b>0</b>	<b>31</b>	<b>N Administrative and support service activities</b>
<b>O Javna uprava i obrana; obvezno socijalno osiguranje</b>	<b>1125</b>	<b>387</b>	<b>95</b>	<b>214</b>	<b>168</b>	<b>48</b>	<b>16</b>	<b>197</b>	<b>O Public administration and defence; compulsory social security</b>

<b>P</b>	<b>Obrazovanje</b>	<b>1816</b>	572	234	633	17	2	1	357	<b>P</b>	<b>Education</b>
<b>Q</b>	<b>Djelatnosti zdravstvene zaštite i socijalne skrbi</b>	<b>1823</b>	874	466	300	72	19	3	89	<b>Q</b>	<b>Human health and social work activities</b>
<b>R</b>	<b>Umjetnost, zabava i rekreacija</b>	<b>3815</b>	3132	402	138	32	11	0	100	<b>R</b>	<b>Arts, entertainment and recreation</b>
<b>S</b>	<b>Ostale uslužne djelatnosti</b>	<b>9305</b>	8195	761	222	15	0	0	112	<b>S</b>	<b>Other service activities</b>
<b>T</b>	<b>Djelatnosti kućanstva kao poslodavca; djelatnosti kućanstva koja proizvode različita dobra i obavljaju različite usluge za vlastite potrebe</b>	<b>0</b>	0	0	0	0	0	0	0	<b>T</b>	<b>Activities of households as employers; undifferentiated goods- and services-producing activities of households for own use</b>
<b>U</b>	<b>Djelatnosti izvanteritorijalnih organizacija i organa</b>	<b>2</b>	2	0	0	0	0	0	0	<b>U</b>	<b>Activities of extraterritorial organisations and bodies</b>

**Tablica 4. Aktivni poduzetnici u SPR u smislu okvira za provođenje statističkih istraživanja prema područjima KD BiH 2010 (NACE Rev. 2) i klasama po broju uposlenih**  
**Table 4. Active entrepreneurs in SBR in terms of a framework for conducting of statistical surveys by sections of KD BiH 2010 (NACE Rev.2) and employment classes**

Stanje SPR, 31. 12. 2022.

SBR data as of December, 31. 2022.

KD BiH 2010 (NACE Rev. 2) područja djelatnosti	Aktivni poduzetnici prema klasama po broju uposlenih <i>Active entrepreneurs by employment classes</i>							KD BiH 2010 (NACE Rev. 2) sections
	Ukupno <i>Total</i>	0-9	10-19	20-49	50-249	250 i više <i>250 and more</i>	Podatak nije raspoloživ <i>Data not available</i>	
a	1 (2 do 7)	2	3	4	5	6	7	a

<b>Ukupno</b>	<b>60952</b>	<b>59522</b>	<b>598</b>	<b>141</b>	<b>22</b>	<b>2</b>	<b>667</b>	<b>Total</b>
<b>A Poljoprivreda, šumarstvo i ribolov</b>	<b>5163</b>	<b>5107</b>	<b>5</b>	<b>2</b>	<b>0</b>	<b>0</b>	<b>49</b>	<b>A Agriculture, forestry and fishing</b>
<b>B Vađenje ruda i kamena</b>	<b>1</b>	<b>0</b>	<b>0</b>	<b>0</b>	<b>0</b>	<b>0</b>	<b>1</b>	<b>B Mining and quarrying</b>
<b>C Prerađivačka industrija</b>	<b>7224</b>	<b>6859</b>	<b>171</b>	<b>59</b>	<b>11</b>	<b>0</b>	<b>124</b>	<b>C Manufacturing</b>
<b>D Proizvodnja i opskrba električnom energijom, plinom, parom i klimatizacija</b>	<b>38</b>	<b>24</b>	<b>0</b>	<b>0</b>	<b>0</b>	<b>0</b>	<b>14</b>	<b>D Electricity, gas, steam and air conditioning supply</b>
<b>E Opskrba vodom; uklanjanje otpadnih voda, gospodarenje otpadom te djelatnosti sanacije okoliša</b>	<b>75</b>	<b>73</b>	<b>2</b>	<b>0</b>	<b>0</b>	<b>0</b>	<b>0</b>	<b>E Water supply; sewerage, waste management and remediation activities</b>
<b>F Građevinarstvo</b>	<b>3568</b>	<b>3453</b>	<b>45</b>	<b>1</b>	<b>0</b>	<b>0</b>	<b>69</b>	<b>F Construction</b>
<b>G Trgovina na veliko i na malo; popravak motornih vozila i motocikala</b>	<b>14853</b>	<b>14668</b>	<b>67</b>	<b>15</b>	<b>5</b>	<b>2</b>	<b>96</b>	<b>G Wholesale and retail trade; repair of motor vehicles and motorcycles</b>
<b>H Prijevoz i skladištenje</b>	<b>5159</b>	<b>5134</b>	<b>1</b>	<b>0</b>	<b>0</b>	<b>0</b>	<b>24</b>	<b>H Transportation and storage</b>
<b>I Djelatnosti pružanja smještaja te pripreme i usluživanja hrane (hotelijerstvo i ugostiteljstvo)</b>	<b>9679</b>	<b>9314</b>	<b>262</b>	<b>53</b>	<b>4</b>	<b>0</b>	<b>46</b>	<b>I Accommodation and food service activities</b>
<b>J Informacije i komunikacije</b>	<b>1760</b>	<b>1682</b>	<b>10</b>	<b>3</b>	<b>0</b>	<b>0</b>	<b>65</b>	<b>J Information and communication</b>
<b>K Financijske djelatnosti i djelatnosti osiguranja</b>	<b>202</b>	<b>201</b>	<b>1</b>	<b>0</b>	<b>0</b>	<b>0</b>	<b>0</b>	<b>K Financial and insurance activities</b>
<b>L Poslovanje nekretninama</b>	<b>129</b>	<b>125</b>	<b>1</b>	<b>0</b>	<b>0</b>	<b>0</b>	<b>3</b>	<b>L Real estate activities</b>
<b>M Stručne, znanstvene i tehničke djelatnosti</b>	<b>4506</b>	<b>4355</b>	<b>8</b>	<b>1</b>	<b>1</b>	<b>0</b>	<b>141</b>	<b>M Professional, scientific and technical activities</b>
<b>N Administrativne i pomoćne uslužne djelatnosti</b>	<b>720</b>	<b>707</b>	<b>2</b>	<b>1</b>	<b>1</b>	<b>0</b>	<b>9</b>	<b>N Administrative and support service activities</b>
<b>O Javna uprava i obrana; obvezno socijalno osiguranje</b>	<b>0</b>	<b>0</b>	<b>0</b>	<b>0</b>	<b>0</b>	<b>0</b>	<b>0</b>	<b>O Public administration and defence; compulsory social security</b>
<b>P Obrazovanje</b>	<b>613</b>	<b>607</b>	<b>4</b>	<b>0</b>	<b>0</b>	<b>0</b>	<b>2</b>	<b>P Education</b>

Q	Djelatnosti zdravstvene zaštite i socijalne skrbi	785	773	10	2	0	0	0	Q	<i>Human health and social work activities</i>
R	Umjetnost, zabava i rekreacija	373	367	0	0	0	0	6	R	<i>Arts, entertainment and recreation</i>
S	Ostale uslužne djelatnosti	6103	6072	9	4	0	0	18	S	<i>Other service activities</i>
T	Djelatnosti kućanstva kao poslodavca; djelatnosti kućanstva koja proizvode različita dobra i obavljaju različite usluge za vlastite potrebe	1	1	0	0	0	0	0	T	<i>Activities of households as employers; undifferentiated goods- and services-producing activities of households for own use</i>
U	Djelatnosti izvanteritorijalnih organizacija i organa	0	0	0	0	0	0	0	U	<i>Activities of extraterritorial organisations and bodies</i>

## METODOLOŠKA OBJAŠNENJA

### Izvori i metode prikupljanja podataka

Temeljni izvori podataka za SPR su administrativni poslovni registri koji se vode Federaciji BiH, Republici Srpskoj i u Distriktu Brčko.

SPR FZS je prvi put koristio podatke od Financijsko-informaticke agencije (FIA) zbog čega je doslo do znatnog povećanja ukupnog broja aktivnih poduzeća na nekim područjima KD BiH 2010, samim tim i ukupnog broja aktivnih poduzeća u BiH, u odnosu na prošlu godinu.

Pored podataka koji se preuzimaju iz administrativnih poslovnih registara, kao izvori za ažuriranje SPR-a koriste se i podaci Centralne banke BiH iz Jedinstvenog registra poslovnih subjekata u BiH (transakcijski račun aktivan/blokiran/zatvoren) koje Agencija za statistiku BiH preuzima na polugodišnjoj razini, te podaci prikupljeni i obrađeni kroz redovita statistička istraživanja.

Primarni izvor podataka o poslovnom prihodu poduzeća i prosječnom broju uposlenih osoba su godišnja financijska izvješća za prethodnu godinu.

Poduzeća koja u financijskim izvješćima imaju prikazane samo prihode, a ne i podatak o broju uposlenih ili koja imaju podatak o uposlenim, a ne i podatak o prihodu u pripćenju su razvrstana u posebnu kolonu „Podatak nije raspoloživ“ odgovarajuće tablice.

Primarni izvor podataka o broju uposlenih osoba za poduzetnike je Jedinstveni sustav registracije, kontrole i naplate doprinosa dok se podaci o prometu preuzimaju iz PDV prijave Uprave za neizravno oporezivanje BiH.

### Obuhvat i usporedivost

Podaci u pripćenju se odnose na stanje Statističkog poslovnog registra (SPR) na dan 31.12.2022. godine.

Pripćenjem su obuhvaćeni sljedeći subjekti:

- Poduzeća koja su podnijela financijska izvješća za 2022. godinu, pa su za njih raspoloživi podaci o broju uposlenih i/ili poslovnom prihodu;
- Poduzetnici za koje su raspoloživi podaci o broju uposlenih osoba u Jedinstvenom sustavu registracije, kontrole i naplate doprinosa i/ili podaci o prometu iz PDV prijave Uprave za neizravno oporezivanje BiH.

Klasifikacija djelatnosti je klasifikacija svih ekonomskih djelatnosti, a koristi se za prikupljanje, upisivanje, obradu i

## METHODOLOGICAL EXPLANATION

### Sources and methods of data collection

*The basic sources of data collection for SBR are administrative Business Registers which are kept by the Federation of BiH, Republika Srpska and in the Brcko District.*

*SBR FZS used data from the Financial-Informatics Agency (FIA) for the first time, resulting in a significant increase in the total number of active enterprises in certain areas of the KD BiH 2010, and consequently the total number of active enterprises in BiH, compared to the previous year.*

*Apart from the data drawn from administrative business registers, the data from the Central Bank of BiH, Single Registry of Accounts of Business Entities in BiH (transaction account active/blocked/closed), which the Agency for Statistics of BiH obtains on a semi-annual basis, data collected and processed through regular statistical surveys are also used for updating the SBR.*

*The primary source for the data on turnover of enterprises and the average number of persons employed are annual financial reports for the previous year.*

*Enterprises, which in their financial report only provide data on turnover and not on number of persons employed, or which provide data on the number of persons employed, but not on turnover, are classified in the separate column "Data not available" of the corresponding table of the First Release.*

*The primary source of data on number of persons employed for entrepreneurs is the Unified System of Registration, Control and Collection of Contributions, while data on turnover are taken from the VAT form of the Indirect Taxation Authority of BiH.*

### Coverage and comparability

*Data in this First Release refer to the status of the Statistical Business Register (SBR) as on 31. of December 2022.*

*The First Release covers the following entities:*

- *Enterprises which submitted their financial reports for 2022, so the data on number of persons employed and/or turnover are available;*
- *Entrepreneurs for whom data on the number of persons employed in the Unified System of Registration, Control and Collection of Contributions and / or data on turnover with VAT form of the Indirect Taxation Authority of BiH are available.*

*The Classification of Activities is classification of all economic activities, and is used for collecting, compiling, processing, and*



diseminiranje statističkih podataka. Ona se koristi i za razvrstavanje poslovnih subjekata (pravnih i fizičkih osoba) prema ekonomskim djelatnostima koje obavljaju, kao i za vođenje statističkog poslovnog registra i drugih poslovnih administrativnih registara.

**KD BiH 2010** je važeća klasifikacija djelatnosti i izrađena je na temelju važeće Statističke klasifikacije ekonomskih djelatnosti u EU, NACE Rev. 2. Istovremena usporedivost KD BiH 2010 s Međunarodnom standardnom klasifikacijom ekonomskih djelatnosti – ISIC Rev. 4 proizilazi iz činjenice da su prve dvije razine klasificiranja (područja i oblasti) NACE Rev. 2 identične i u ISIC Rev. 4.

### Objašnjenja

**Ekonomska djelatnost** predstavlja kombinaciju sredstava kao što su kapitalna dobra, radna snaga, proizvodne tehnike, poluproizvodi i sl., u svrhu proizvodnje proizvoda (dobara i usluga). Stoga je ekonomska djelatnost određena inputom sredstava, proizvodnim procesom i outputom proizvoda.

**Aktivna poduzeća** u smislu okvira za provođenje statističkih istraživanja su poduzeća koja su podnijela financijska izvješća za 2022. godinu.

**Aktivni poduzetnici** u smislu okvira za provođenje statističkih istraživanja obuhvaćaju sve poduzetnike koji su imali podatke o uposlenosti iz Jedinog sustava registracije, kontrole i naplate doprinosa i/ili podatke o prometu iz PDV prijave Uprave za neizravno oporezivanje BiH u Statističkom poslovnom registru.

Prema preporukama Europske komisije (2003/361/EC) koriste se tri kriterija za razvrstavanje poduzeća prema veličini: broj uposlenih, poslovni prihodi i bilanca stanja. Broj uposlenih je primarni kriterij i kombinira se s jednim od druga dva kriterija. Za uspostavljanje prvih podataka o veličini poduzeća preporuča se pragmatičan pristup, tj. samostalno korištenje primarnog kriterija (broj uposlenih).

*disseminating statistical data. It is also used for classifying business entities (legal units and natural persons) according to the economic activity they perform, as well as for maintaining the statistical business register and other administrative business registers.*

***KD BiH 2010** is an existing classification of activities based on the existing Statistical Classification of Economic Activities in the European Community – NACE Rev. 2. Parallel comparability of KD BiH 2010 with the United Nation's International Standard Industrial Classification of all Economic Activities - ISIC Rev. 4 comes from the fact that first two levels of classification (sections and divisions) of NACE Rev. 2 are identical in ISIC Rev. 4.*

### Explanations

***Economic activity** represents a combination of resources such as capital goods, labour force, manufacturing techniques, intermediary products and similar for the production of products (goods and services). Therefore, the economic activity is determined by the input of resources, production process and an output of products.*

***Active enterprises**, in terms of a sample framework for conducting statistical surveys, are enterprises that have submitted Financial Reports for 2022.*

***Active entrepreneurs**, in terms of a sample framework for conducting statistical surveys, includes all entrepreneurs that had employment data from Unique System of Registration, Control and Collection of Contribution and/or data on turnover with VAT form of the Indirect Taxation Authority of BiH are available in the Statistical business register.*

*According to the Commission Recommendation (2003/361/EC), three criteria are used for classifying of enterprises by size: number of persons employed, turnover and balance sheet. The number of persons employed is primary criteria and is combined with one of the two other criteria. To obtain first data on the size of enterprises, a pragmatic approach is recommended, i.e. independent use of the primary criteria (number of persons employed).*

**Publicira Agencija za statistiku Bosne i Hercegovine, 71000 Sarajevo, Zelenih beretki 26**  
*Published by the Agency for Statistics of the Bosnia and Herzegovina, 71000 Sarajevo, Zelenih beretki 26*

**Telefon/Phone: +387 (33) 911 911 | Telefaks/Telefax: +387 (33) 220 622**  
**Elektronska pošta/E-mail: [bhas@bhas.gov.ba](mailto:bhas@bhas.gov.ba) | Internetska stranica/Web site: [www.bhas.gov.ba](http://www.bhas.gov.ba)**

**Odgovorne osobe/Responsible persons:**

**Velimir Jukić, pomoćnik ravnateljice za poslovne statistike**  
*Velimir Jukić, Assistant Director of Business Statistics*

**Vesna Ćužić, ravnateljica**  
*Vesna Ćužić, Director*

**Priopćenje priredili: Brana Taraba i Branislava Cvijetić**  
*Prepared by: Brana Taraba and Branislava Cvijetić*



**Razmislite o očuvanju okoliša prije tiskanja dokumenta.**  
*Please consider the environment before printing this document.*