



# PRIOPĆENJE

## FIRST RELEASE



Obvezni ste da prilikom dozvoljenih radnji, u svom proizvodu ili aplikaciji navedete izvor podataka.  
You are required to specify a data source when allowed in your product or application.

GODINA/YEAR XIII

SARAJEVO, 20.08.2024.

BROJ/NUMBER 2

## EKONOMSKE STATISTIKE

### ECONOMIC STATISTICS

#### Indeksi jediničnih vrijednosti izvoza i uvoza BiH, drugo tromjesečje 2024.

*Unit value indices of exports and imports of BiH, second quarter 2024*

Prema privremenim podacima za drugo tromjesečje 2024. godinu došlo je do porasta izvoznih jediničnih vrijednosti u iznosu od 21,1% i uvoznih jediničnih vrijednosti u iznosu od 18,9% u odnosu na baznu 2021. godinu.

Promatrajući područja KPPD BiH, došlo je do porasta izvoznih jediničnih vrijednosti u područjima „Proizvodi rudarstva i vađenja kamena“ u iznosu od 30,3%, „Proizvodi prerađivačke industrije“ u iznosu od 21,5% i „Proizvodi poljoprivrede, šumarstva i ribarstva“ u iznosu od 20,6%.

Promatrajući područja KPPD BiH, došlo je do porasta uvoznih jediničnih vrijednosti u područjima „Proizvodi rudarstva i vađenja kamena“ u iznosu od 54,6%, „Proizvodi poljoprivrede, šumarstva i ribarstva“ u iznosu od 22,9% i „Proizvodi prerađivačke industrije“ u iznosu od 17,4%.

*According to the provisional data for the first quarter of 2024, there was an increase in export unit values by 21,1% and in import unit values by 18,9% comparing to the base year 2021.*

*Regarding the CPA divisions there was an increase in export unit values in the divisions "Mining and quarrying" by 30,3%, "Manufactured products" by 21,5% and "Products of agriculture, forestry and fishing" by 20,6%.*

*Regarding the CPA divisions there was an increase in import unit values in the division "Mining and quarrying" by 54,6%, "Products of agriculture, forestry and fishing" by 22,9% and „Manufactured products“ by 17,4%.*

**INDEKSI JEDINIČNIH VRIJEDNOSTI IZVOZA I UVOZA PREMA PODRUČJIMA I OBLASTIMA KPPD**  
**UNIT VALUE INDICES OF EXPORT AND IMPORT ACCORDING TO CLASSIFICATION OF PRODUCTS BY ACTIVITY**

2021=100		u KM in KM	
KPPD CPA	Q2 2024		
	Izvoz Export	Uvoz Import	
<b>UKUPNO</b> <i>TOTAL</i>	<b>121,1</b>		<b>118,9</b>
<b>A</b> <b>PROIZVODI POLJOPRIVREDE, ŠUMARSTVA I RIBARSTVA</b> <i>PRODUCTS OF AGRICULTURE, FORESTRY AND FISHING</i>	<b>120,6</b>		<b>122,9</b>
A01 Biljni i stočarski proizvodi, proizvodi lovstva i usluge povezane s njima <i>Products of agriculture, hunting and related services</i>	119,8		121,9
A02 Proizvodi šumarstva i sječe drveta te usluge povezane s njima <i>Products of forestry, logging and related services</i>	127,1		132,5
A03 Ribe i ostali riblji proizvodi; proizvodi akvakulture; pomoćne usluge u ribarstvu <i>Fish and other fishing products; aquaculture products; support services to fishing</i>	136,5		115,4
<b>B</b> <b>PROIZVODI RUDARSTVA I VAĐENJA KAMENA</b> <i>MINING AND QUARRYING</i>	<b>130,3</b>		<b>154,6</b>
B05 Ugljen i lignit <i>Coal and lignite</i>	134,7		161,6
B06 Sirova nafta i prirodni plin <i>Crude petroleum and natural gas</i>	137,4		154,9
B07 Metalne rude <i>Metal ores</i>	108,4		130,9
B08 Ostali proizvodi od ruda i kamena <i>Other mining and quarrying products</i>	122,4		117,8
<b>C</b> <b>PROIZVODI PRERAĐIVAČKE INDUSTRIJE</b> <i>MANUFACTURED PRODUCTS</i>	<b>121,5</b>		<b>117,4</b>
C10 Prehrambeni proizvodi <i>Food products</i>	117,5		127,9
C11 Pića <i>Beverages</i>	132,4		131,6
C12 Duhanski proizvodi <i>Tobacco products</i>	-		143,6
C13 Tekstil <i>Textiles</i>	121,2		112,7
C14 Odjeća <i>Wearing apparel</i>	122,1		117,3
C15 Koža i srodni proizvodi <i>Leather and related products</i>	123,3		107,1
C16 Drvo i proizvodi od drveta i pluta, osim namještaja; proizvodi od slame i pletarskih materijala <i>Wood and of products of wood and cork, except furniture; articles of straw and plaiting materials</i>	115,8		118,5

2021=100

u KM  
in KM

KPPD CPA	Q2 2024		
	Izvoz Export	Uvoz Import	
C17	Papir i proizvodi od papira <i>Paper and paper products</i>	126,8	126,3
C19	Koks i rafinirani naftni proizvodi <i>Coke and refined petroleum products</i>	99,5	137,4
C20	Kemikalije i kemijski proizvodi <i>Chemicals and chemical products</i>	145,8	110,9
C21	Osnovni farmaceutski proizvodi i farmaceutski pripravci <i>Basic pharmaceutical products and pharmaceutical preparations</i>	117,6	125,9
C22	Proizvodi od gume i plastike <i>Rubber and plastics products</i>	121,4	110,0
C23	Ostali nemetalni mineralni proizvodi <i>Other non-metallic mineral products</i>	134,1	130,1
C24	Bazni metali <i>Basic metals</i>	101,3	104,8
C25	Gotovi metalni proizvodi, osim strojeva i opreme <i>Fabricated metal products, except machinery and equipment</i>	120,1	114,3
C26	Računala, elektronički i optički proizvodi <i>Computer, electronic and optical products</i>	105,5	96,9
C27	Električna oprema <i>Electrical equipment</i>	126,2	120,2
C28	Strojevi i uređaji, d. n. <i>Machinery and equipment n.e.c.</i>	119,2	121,3
C29	Motorna vozila, prikolice i poluprikolice <i>Motor vehicles, trailers and semi-trailers</i>	136,0	106,5
C30	Ostala prijevozna sredstva <i>Other transport equipment</i>	146,8	116,9
C31	Namještaj <i>Furniture</i>	124,3	111,1
C32	Ostala prerađivačka industrija <i>Other manufactured goods</i>	134,0	106,9

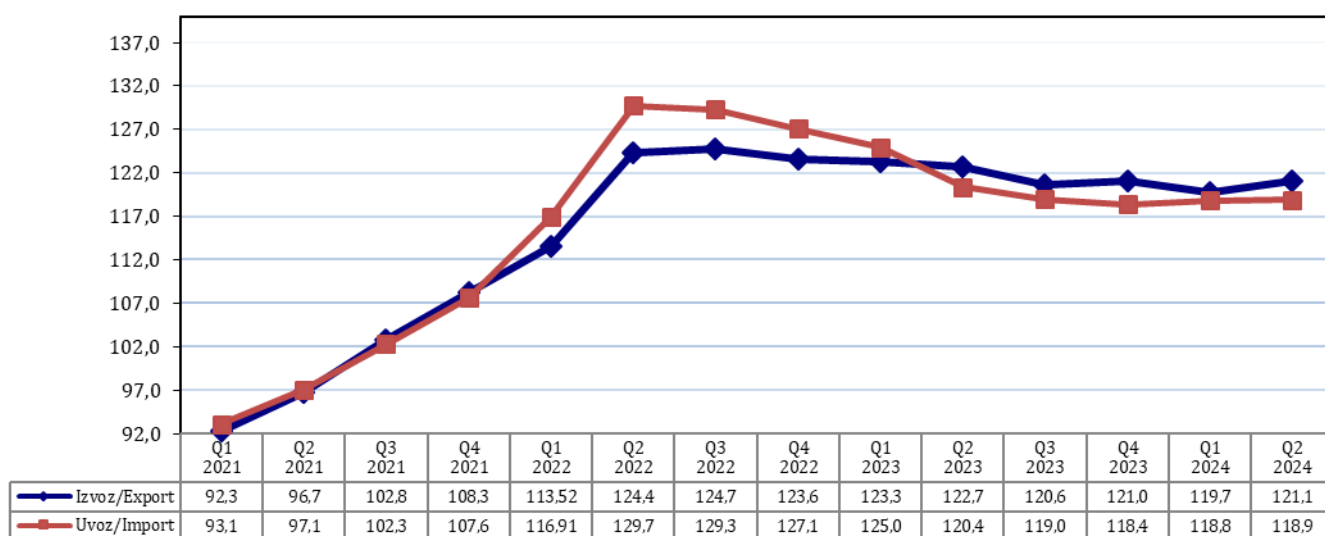
**INDEKSI JEDINIČNIH VRIJEDNOSTI IZVOZA I UVOZA PREMA SEKTORIMA SMTK**  
 UNIT VALUE INDICES OF EXPORT AND IMPORT ACCORDING TO SITC SECTIONS

**u KM**  
in KM

**2021=100**

SMTK SITC	Q2 2024	
	Izvoz Export	Uvoz Import
<b>0 Hrana i žive životinje</b> <i>Food and live animals</i>	128,8	129,7
<b>1 Pića i duhan</b> <i>Beverages and tobacco</i>	131,0	132,8
<b>2 Sirove materije, osim goriva</b> <i>Crude materials, except fuels</i>	109,7	109,7
<b>3 Mineralna goriva i maziva</b> <i>Mineral fuels and lubricants</i>	101,6	146,7
<b>4 Životinjska i biljna ulja i masti</b> <i>Animal and vegetable oils and fats</i>	90,9	89,9
<b>5 Kemijski proizvodi</b> <i>Chemicals</i>	134,0	113,3
<b>6 Proizvodi svrstani po materijalu</b> <i>Manufactured goods classified chiefly by material</i>	112,4	109,4
<b>7 Strojevi i transportni uređaji</b> <i>Machinery and transport equipment</i>	123,9	113,8
<b>8 Razni gotovi proizvodi</b> <i>Miscellaneous manufactured articles</i>	123,7	112,6

**Indeksi jediničnih vrijednosti izvoza i uvoza, po tromjesečjima 2021.-2024. godine (KM)**  
 Unit value indices of export and import, by quarters 2021-2024 (KM)



## METODOLOGIJA

### Izvori i metode prikupljanja podataka

Izvor podataka za izračun indeksa jediničnih vrijednosti izvoza i uvoza su jedinstvene carinske isprave (JCI) koje Agencija za statistiku BiH preuzima od Uprave za neizravno oporezivanje radi mjesečne obrade podataka robne razmjene BiH s inozemstvom.

Jedinica promatranja statističkoga istraživanja robne razmjene BiH s inozemstvom su pravne i fizičke osobe koja izvoze i uvoze robu, odnosno podnose jedinstvenu carinsku ispravu Upravi za neizravno oporezivanje. Unutar JCI, proizvodi se klasificiraju sukladno Carinskoj tarifi BiH, koja je usklađena sa Kombiniranom nomenklaturom (CN) koja se koristi u Europskoj uniji. Carinska tarifa BiH sadrži oko 10 000 proizvoda, pa je i za toliko slogova/zapisa moguće izračunati indeks jediničnih vrijednosti izvoza i uvoza. No, jedinične vrijednosti na tako niskom stupnju agregiranosti podataka su analitičarima manje značajne, te je neophodno izračunati skupni indeks za određenu djelatnost ili gospodarstvo u cjelini.

### Klasifikacije

U prikazivanju podataka po djelatnostima primjenjuje se Klasifikacija proizvoda po djelatnosti BiH (KPPD BiH) koja je utemeljena na europskoj klasifikaciji CPA, koja je obvezna za zemlje članice Europske unije.

Standardna međunarodna trgovinska klasifikacija - SMTK rev.4 (Standard International Trade Classification - SITC rev.4) donesena je od strane Organizacije Ujedinjenih naroda (UN). Ova klasifikacija je preporučena za analize međunarodne trgovine. Ona sadrži 2.970 pozicija, 1.023 podskupine, 262 skupine, 67 odsjeka i 10 sektora.

### Obuhvat podataka

Iz obrade za izračun indeksa jediničnih vrijednosti izvoza i uvoza isključuju se sljedeći slogovi/zapisi:

- proizvodi koji nemaju podatak bilo za količinu, bilo za vrijednost ili koji se ne pojavljuju u nekom od promatranih razdoblja,
- oni slogovi čiji je elementarni indeks vrijednosti izvan intervala (0.5, 2), tj. intervala  $[0.5 * \text{medijan}, 2 * \text{medijan}]$ , pri čemu je medijan izračunat prema oblastima KPPD BiH (CPA),
- električna energija - jer se izračun radi na neto masi, a ne na dopunskoj jedinici mjere.

## METHODOLOGY

### Data source and methods for data collection

Data source for the calculation of unit value indices of export and import is Single Administrative Document (SAD) that the Agency for Statistics of BiH obtains from the Indirect Taxation Authority for the processing of data on international trade in goods of BiH on monthly bases.

Observation unit in BiH international trade in goods statistics are legal and physical entities which export and import goods i.e. lodge the SAD to ITA. Within the SAD, the products are classified according to Customs Tariff of BiH, which is in line with the Combined Nomenclature (CN) used in the European Union. The Customs Tariff of BiH comprises around 10 000 products, and thus for that number of records the unit value indices of export and import could be calculated. However, the unit values at such a low degree of data aggregation are less significant for the analysts, and it is necessary to calculate the group index for a particular activity or the economy as a whole.

### Classifications

Classification of Activities of BiH (KPPD BiH) is used for presenting the data by activities. It is based on classification CPA, which is used in EU.

Standard International Trade Classification - SITC rev.4 was adopted by the United Nations (UN). This classification is recommended for the analysis of international trade in goods. It contains 2970 basic headings, 1023 subgroups, 262 groups, 67 divisions and 10 sections.

### Data coverage

The following records are excluded from the process of calculation of the unit value indices of export and import:

- products without any information on the amount (whether of net mass or value) or which do not appear during some of the observation periods,
- records whose elementary index value is outside the interval (0.5, 2), i.e. the interval  $[0.5 * \text{median}, 2 * \text{median}]$ , where the median is calculated according to KPPD BiH (CPA) divisions,
- electricity - because the calculation is conducted on the net mass, not the supplementary unit.

## Izračun indeksa

Indeksi se računaju prema Paasche formuli tj.

$$P_k(1Q;Y) = \frac{\sum_{\{cn8\}_k} val(cn8,1Q,Y)}{\sum_{\{cn8\}_k} \frac{val(cn8,1Q,Y)}{Ind(cn8,1Q,Y)}}$$

gdje su:

cn8 – proizvod prema CN klasifikaciji

Q – tromjesečje

Y – godina

Val – vrijednost

Ind – elementarni indeks koji se računa prema formuli:

$$Ind(cn8,1Q,Y) = \frac{unit\_value(cn8,1Q,Y)}{unit\_value(cn8,Y-1)}$$

(unit value – jedinična vrijednost za dati CN u datom tromjesečju, date godine)

Kao bazna godina se uzima 2021. godina.

## Diseminacija podataka

Indeksi jediničnih vrijednosti izvoza i uvoza izračunavaju se tromjesečno iz podataka iskazanih u konvertibilnim markama u odnosu na prethodnu godinu. Indeksi se prate i objavljuju po oblastima KPPD BiH (CPA) i po sektorima SMTK rev. 4. Godišnji indeksi predstavljaju aritmetički prosjek tromjesečnih indeksa.

Podaci su raspoloživi na internetu, web stranica: [www.bhas.gov.ba](http://www.bhas.gov.ba)

## Calculation of indices

The indices are calculated according to the Paasche formula, as follows:

$$P_k(1Q;Y) = \frac{\sum_{\{cn8\}_k} val(cn8,1Q,Y)}{\sum_{\{cn8\}_k} \frac{val(cn8,1Q,Y)}{Ind(cn8,1Q,Y)}}$$

where:

cn8 - the product according to N classification

Q - quarter

Y - year

Val - value

Ind. - elementary index that is calculated by the formula:

$$Ind(cn8,1Q,Y) = \frac{unit\_value(cn8,1Q,Y)}{unit\_value(cn8,Y-1)}$$

(unit value - the unit value for a given CN code in a given quarter, in a given year)

Base year is 2021.

## Data dissemination

Unit value indices of export and import are calculated quarterly from the data expressed in KM in comparison to the previous year. Indices are monitored and published according to KPPD BiH (CPA) divisions and SITC rev. 4 sections. Annual indices represent the arithmetic average of quarterly indices.

The data are available on the Internet, web site: [www.bhas.gov.ba](http://www.bhas.gov.ba)

## **KRATICE**

BiH – Bosna i Hercegovina  
CN – Kombinirana nomenklatura  
EU – Europska unija  
JCI – Jedinствена carinska isprava  
KPPD BiH – Klasifikacija proizvoda po djelatnosti BiH  
  
KM – Konvertibilna marka  
SMTK – Standardna međunarodna trgovinska klasifikacija  
UN – Ujedinjeni narodi

## **ZNAKOVI**

- nema pojave  
1) indeks je veći od 999,9

## **ABBREVIATIONS**

*BiH – Bosnia and Herzegovina  
CN – Combined Nomenclature  
EU – European Union  
SAD – Single Administrative Document  
CPA – Statistical classification of products by activity in the EU  
KM – Convertible mark  
SITC – Standard International Trade Classification  
UN – United Nations*

## **SYMBOLS**

- no occurrence  
1) index is higher than 999,9

**Publikuje Agencija za statistiku Bosne i Hercegovine, 71000 Sarajevo, Zelenih beretki 26**  
*Published by the Agency for Statistics of the Bosnia and Herzegovina, 71000 Sarajevo, Zelenih beretki 26*

**Telefon/Phone: +387 (33) 911 911 | Telefaks/Telefax: +387 (33) 220 622**  
**Elektronska pošta/E-mail: [bhas@bhas.gov.ba](mailto:bhas@bhas.gov.ba) | Internetska stranica/Web site: [www.bhas.gov.ba](http://www.bhas.gov.ba)**

**Odgovorne osobe/Responsible persons:**

**Ivana Tavra Čolo, pomoćnica ravnateljice za ekonomske statistike**  
*Ivana Tavra Čolo, Assistant Director of Economic Statistics*

**Vesna Ćužić, ravnateljica**  
*Vesna Ćužić, Director*

**Priopćenje priredili: Adisa Ćubro, Goran Slatinšek, Amra Halilović-Hasić**  
*Prepared by: Adisa Ćubro, Goran Slatinšek, Amra Halilović-Hasić*



 **Razmislite o očuvanju okoliša prije tiskanja dokumenta.**  
*Please consider the environment before printing this document.*