



SAOPĆENJE

FIRST RELEASE



Obavezni ste da prilikom dozvoljenih radnji, u svom proizvodu ili aplikaciji navedete izvor podataka.
You are required to specify a data source when allowed in your product or application.

GODINA/YEAR XVIII

SARAJEVO, 18.11.2024.

BROJ/NUMBER 9

DEMOGRAFIJA I SOCIJALNE STATISTIKE

DEMOGRAPHY AND SOCIAL STATISTICS

Prosječne mjesečne isplaćene neto plaće zaposlenih za septembar 2024. godine

Average monthly paid off net wages of persons in employment September 2024

Prosječna mjesečna isplaćena neto plaća po zaposlenome u pravnim osobama u BiH za septembar 2024. godine iznosila je 1 382 KM, što pokazuje nominalani pad za 0,7%, i realno je manji za 0,8 % u odnosu na avgust 2024. godine.

Prosječna mjesečna isplaćena neto plaća za septembar 2024. godine u odnosu na septembar 2023. godine nominalno je viša za 9,3%. Za isti taj period realni indeks je bio veći za 8,4%.

In September 2024, the average monthly paid off net wage per person in employment in legal entities in BiH amounted to 1 382 KM, which represented the nominal decrease of 0,7%, and in real terms it is lower by 0,8% compared to August 2024.

In comparison to September 2023 the average monthly paid off net wage for the September 2024 was nominally by 9,3% higher. For the same period, the real index was higher by 8,4%.

Tabela 1. Prosječne mjesečne neto plaće za septembar 2024. godine
Table 1. Average monthly net wages, September 2024

	Neto plata u KM ¹⁾ <i>Net wage in KM¹⁾</i>			Nominalni indeksi <i>Nominal indices</i>			
	IX 2023	VIII 2024	IX 2024	<u>IX 2024</u> VIII 2024	<u>IX 2024</u> IX 2023	<u>I-IX 2024</u> I-IX 2023	
Prosječna mjesečna neto plaća, KM	1 264	1 392	1 382	99,3	109,3	109,4	<i>Average monthly off net wage, KM</i>

¹⁾ KM – Konvertibilna marka
KM – Convertible mark

Tabela 2. Prosječne mjesečne isplaćene neto plaće za septembar 2024. godine prema KDBiH²⁾*Table 2. Average monthly paid net wages according to CEA²⁾, September 2024*

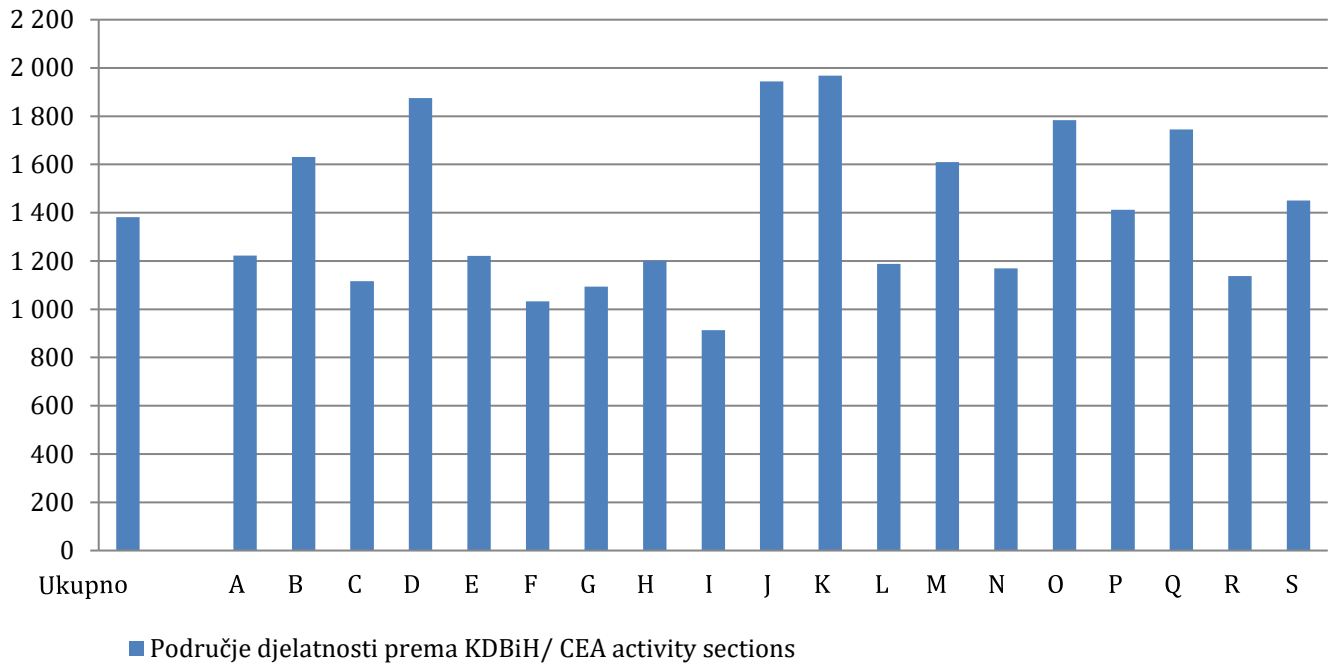
		Neto plaće u KM <i>Net wages in KM</i>					
		Ø2023	IX 2023	VIII 2024	IX 2024		
	Ukupno	1 263	1 264	1 392	1 382		<i>Total</i>
A	Poljoprivreda, šumarstvo i ribolov	1 098	1 105	1 241	1 223	A	<i>Agriculture, forestry and fishing</i>
B	Vađenje ruda i kamena	1 507	1 500	1 673	1 631	B	<i>Mining and quarrying</i>
C	Prerađivačka industrija	1 004	1 006	1 128	1 116	C	<i>Manufacturing</i>
D	Proizvodnja i snabdijevanje električnom energijom, plinom, parom i klimatizacija	1 768	1 750	1 881	1 875	D	<i>Electricity, gas, steam and air conditioning supply</i>
E	Snabdijevanje vodom; uklanjanje otpadnih voda, upravljanje otpadom, te djelatnosti sanacije okoliša	1 111	1 127	1 251	1 221	E	<i>Water supply; sewerage, waste management and remediation activities</i>
F	Građevinarstvo	939	958	1 032	1 032	F	<i>Construction</i>
G	Trgovina na veliko i malo; popravak motornih vozila i motocikala	984	981	1 088	1 094	G	<i>Wholesale and retail trade; repair of motor vehicles and motorcycles</i>
H	Prijevoz i skladištenje	1 121	1 137	1 209	1 201	H	<i>Transportation and storage</i>
I	Djelatnosti pružanja smještaja, te pripreme i usluživanja hrane	829	836	907	913	I	<i>Accommodation and food service activities</i>
J	Informacije i komunikacije	1 836	1 856	1 988	1 944	J	<i>Information and communication</i>
K	Financijske djelatnosti i djelatnosti osiguranja	1 802	1 800	1 939	1 968	K	<i>Financial and insurance activities</i>
L	Poslovanje nekretninama	1 121	1 131	1 199	1 188	L	<i>Real estate activities</i>
M	Stručne, naučne i tehničke djelatnosti	1 422	1 426	1 636	1 609	M	<i>Professional, scientific and technical activities</i>
N	Administrativne i pomoćne uslužne djelatnosti	1 076	1 090	1 166	1 170	N	<i>Administrative and support service activities</i>
O	Javna uprava i odbrana, obavezno socijalno osiguranje	1 653	1 664	1 797	1 784	O	<i>Public administration and defence; compulsory social security</i>
P	Obrazovanje	1 276	1 283	1 403	1 413	P	<i>Education</i>
Q	Djelatnosti zdravstvene i socijalne zaštite	1 628	1 601	1 790	1 745	Q	<i>Human health and social work activities</i>
R	Umjetnost, zabava i rekreacija	1 023	1 040	1 137	1 138	R	<i>Arts, entertainment and recreation</i>
S	Ostale uslužne djelatnosti	1 330	1 339	1 450	1 451	S	<i>Other service activities</i>

²⁾ KDBiH – Klasifikacija djelatnosti BiH
CEA – Classification of Economic Activities

Tabela 3. Prosječne mjesečne isplaćene neto plaće za septembar 2024. godine prema KDBiH - indeksi
Table 3. Average monthly paid off net wages according to CEA, September 2024 - indices

	Nominalni indeksi <i>Nominal indices</i>				Realni indeksi <i>Real indices</i>				
	<u>IX 2024</u> VIII 2024	<u>IX 2024</u> IX 2023	<u>IX 2024</u> Ø 2023	<u>I-IX 2024</u> I-IX 2023	<u>IX 2024</u> VIII 2024	<u>IX 2024</u> IX 2023	<u>IX 2024</u> Ø 2023	<u>I-IX 2024</u> I-IX 2023	
Ukupno	99,3	109,3	109,4	109,4	99,2	108,4	107,6	107,5	Total
A Poljoprivreda, šumarstvo i ribolov	98,5	110,7	111,4	111,9	98,4	109,8	109,5	110,1	A <i>Agriculture, forestry and fishing</i>
B Vađenje ruda i kamena	97,5	108,7	108,2	109,3	97,4	107,9	106,4	107,5	B <i>Mining and quarrying</i>
C Prerađivačka industrija	99,0	111,0	111,2	111,1	98,9	110,1	109,3	109,3	C <i>Manufacturing</i>
D Proizvodnja i snabdijevanje električnom energijom, plinom, parom i klimatizacija	99,7	107,1	106,1	106,1	99,6	106,3	104,3	104,3	D <i>Electricity, gas, steam and air conditioning supply</i>
E Snabdijevanje vodom, uklanjanje otpadnih voda, upravljanje otpadom, te djelatnosti sanacije okoliša	97,6	108,4	109,9	110,8	97,5	107,6	108,1	109,0	E <i>Water supply; sewerage, waste management and remediation activities</i>
F Građevinarstvo	100,1	107,8	109,9	110,1	100,0	106,9	108,1	108,3	F <i>Construction</i>
G Trgovina na veliko i malo; popravak motornih vozila i motocikala	100,6	111,5	111,1	111,2	100,5	110,6	109,3	109,4	G <i>Wholesale and retail trade; repair of motor vehicles and motorcycles</i>
H Prijevoz i skladištenje	99,3	105,7	107,2	108,1	99,2	104,9	105,4	106,3	H <i>Transportation and storage</i>
I Djelatnosti pružanja smještaja, te pripreme i usluživanja hrane	100,7	109,2	110,1	109,5	100,6	108,3	108,2	107,6	I <i>Accommodation and food service activities</i>
J Informacije i komunikacije	97,8	104,8	105,9	107,4	97,7	103,9	104,1	105,6	J <i>Information and communication</i>
K Finansijske djelatnosti i djelatnosti osiguranja	101,5	109,3	109,2	108,8	101,4	108,5	107,4	107,0	K <i>Financial and insurance activities</i>
L Poslovanje nekretninama	99,0	105,0	106,0	106,1	98,9	104,2	104,2	104,4	L <i>Real estate activities</i>
M Stručne, naučne i tehničke djelatnosti	98,4	112,9	113,1	112,4	98,3	112,0	111,3	110,6	M <i>Professional, scientific and technical activities</i>
N Administrativne i pomoćne uslužne djelatnosti	100,3	107,3	108,7	109,1	100,2	106,4	106,9	107,3	N <i>Administrative and support service activities</i>
O Javna uprava i odbrana, obavezno socijalno osiguranje	99,3	107,2	107,9	107,5	99,2	106,3	106,1	105,7	O <i>Public administration and defence; compulsory social security</i>
P Obrazovanje	100,7	110,1	110,7	109,2	100,6	109,2	108,9	107,4	P <i>Education</i>
Q Djelatnosti zdravstvene i socijalne zaštite	97,5	109,0	107,2	107,7	97,4	108,1	105,4	105,9	Q <i>Human health and social work activities</i>
R Umjetnost, zabava i rekreacija	100,1	109,5	111,2	111,0	100,0	108,6	109,4	109,2	R <i>Arts, entertainment and recreation</i>
S Ostale uslužne djelatnosti	100,1	108,3	109,0	108,1	100,0	107,5	107,2	106,3	S <i>Other service activities</i>

Grafikon 1. Prosječne mjesečne neto plaće za septembar 2024. godine prema KDBiH
Graph 1. Average monthly net wages, according to CEA, September 2024



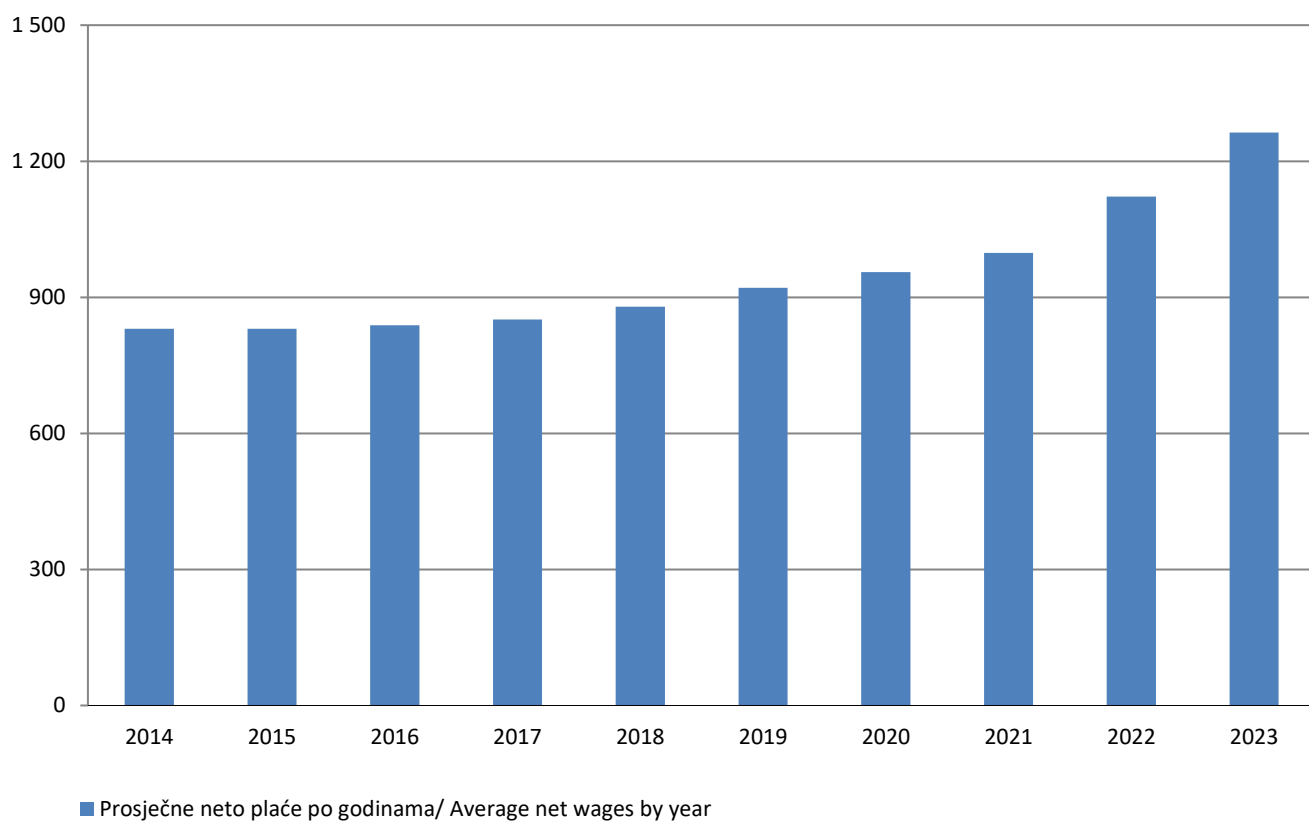
Područje djelatnosti prema KDBiH
CEA activity sections

A	Poljoprivreda, šumarstvo i ribolov	A	<i>Agriculture, forestry and fishing</i>
B	Vađenje ruda i kamena	B	<i>Mining and quarrying</i>
C	Prerađivačka industrija	C	<i>Manufacturing</i>
D	Proizvodnja i snabdijevanje električnom energijom, plinom, parom i klimatizacija	D	<i>Electricity, gas, steam and air conditioning supply</i>
E	Snabdijevanje vodom; uklanjanje otpadnih voda, upravljanje otpadom, te djelatnosti sanacije okoliša	E	<i>Water supply; sewerage, waste management and remediation activities</i>
F	Građevinarstvo	F	<i>Construction</i>
G	Trgovina na veliko i malo; popravak motornih vozila i motocikala	G	<i>Wholesale and retail trade; repair of motor vehicles and motorcycles</i>
H	Prijevoz i skladištenje	H	<i>Transportation and storage</i>
I	Djelatnosti pružanja smještaja, te pripreme i usluživanja hrane	I	<i>Accommodation and food service activities</i>
J	Informacije i komunikacije	J	<i>Information and communication</i>
K	Financijske djelatnosti i djelatnosti osiguranja	K	<i>Financial and insurance activities</i>
L	Poslovanje nekretninama	L	<i>Real estate activities</i>
M	Stručne, naučne i tehničke djelatnosti	M	<i>Professional, scientific and technical activities</i>
N	Administrativne i pomoćne uslužne djelatnosti	N	<i>Administrative and support service activities</i>
O	Javna uprava i odbrana, obavezno socijalno osiguranje	O	<i>Public administration and defence; compulsory social security</i>
P	Obrazovanje	P	<i>Education</i>
Q	Djelatnosti zdravstvene i socijalne zaštite	Q	<i>Human health and social work activities</i>
R	Umjetnost, zabava i rekreacija	R	<i>Arts, entertainment and recreation</i>
S	Ostale uslužne djelatnosti	S	<i>Other service activities</i>

Tabela 4. Prosječne mjesečne neto plaće od 2014. do 2023. godine prema KDBiH*Table 4. Average monthly net wages from 2014 to 2023, according to CEA*

	2014	2015	2016	2017	2018	2019	2020	2021	2022	2023	
Ukupno	830	830	838	851	879	921	956	998	1 122	1 263	<i>Total</i>
A Poljoprivred, šumarstvo i ribolov	737	737	758	778	791	820	838	865	975	1 098	<i>A Agriculture, forestry and fishing</i>
B Vađenje ruda i kamena	970	977	984	1 005	1 039	1 061	1 103	1 144	1 304	1 507	<i>B Mining and quarrying</i>
C Prerađivačka industrija	585	584	604	630	655	695	718	767	883	1 004	<i>C Manufacturing</i>
D Proizvodnja i snabdijevanje električnom energijom, plinom, parom i klimatizacija	1 322	1 328	1 338	1 354	1 397	1 439	1 456	1 515	1 634	1 768	<i>D Electricity, gas, steam and air conditioning supply</i>
E Snabdijevanje vodom; uklanjanje otpadnih voda, upravljanje otpadom, te djelatnosti sanacije okoliša	757	767	783	813	851	873	898	917	1 006	1 111	<i>E Water supply; sewerage, waste management and remediation activities</i>
F Građevinarstvo	538	525	535	558	580	624	652	699	813	939	<i>F Construction</i>
G Trgovina na veliko i malo; popravak motornih vozila i motocikala	582	583	591	616	642	690	713	741	866	984	<i>G Wholesale and retail trade; repair of motor vehicles and motorcycles</i>
H Prijevoz i skladištenje	758	777	781	791	819	836	845	863	991	1 121	<i>H Transportation and storage</i>
I Djelatnosti pružanja smještaja, te pripreme i usluživanja hrane	529	523	520	536	546	572	587	603	730	829	<i>I Accommodation and food service activities</i>
J Informacije i komunikacije	1 221	1 221	1 236	1 242	1 280	1 336	1 374	1 442	1 605	1 836	<i>J Information and communication</i>
K Finansijske djelatnosti i djelatnosti osiguranja	1 343	1 359	1 381	1 422	1 461	1 561	1 576	1 630	1 678	1 802	<i>K Financial and insurance activities</i>
L Poslovanje nekretninama	812	766	800	821	753	822	799	852	1 025	1 121	<i>L Real estate activities</i>
M Stručne, naučne i tehničke djelatnosti	869	886	912	1 027	1 027	1 037	1 023	1 091	1 255	1 422	<i>M Professional, scientific and technical activities</i>
N Administrativne i pomoćne uslužne djelatnosti	536	533	573	573	631	658	717	717	918	1 076	<i>N Administrative and support service activities</i>
O Javna uprava i odbrana, obavezno socijalno osiguranje	1 165	1 179	1 194	1 197	1 225	1 269	1 320	1 351	1 484	1 653	<i>O Public administration and defence; compulsory social security</i>
P Obrazovanje	850	855	856	853	890	945	989	1 022	1 147	1 276	<i>P Education</i>
Q Djelatnosti zdravstvene i socijalne zaštite	1 037	1 049	1 056	1 071	1 151	1 218	1 276	1 330	1 464	1 628	<i>Q Human health and social work activities</i>
R Umjetnost, zabava i rekreacija	615	600	620	626	630	695	710	740	883	1 023	<i>R Arts, entertainment and recreation</i>
S Ostale uslužne djelatnosti	954	967	969	938	980	1 027	1 048	1 094	1 219	1 330	<i>S Other service activities</i>

Grafikon 2. Prosječne mjesečne neto plaće od 2014. do 2023. godine
Graph 2. Average monthly net wages from 2014 to 2023



METODOLOŠKA OBJAŠNENJA

Izvor podataka

Podaci o prosječnim mjesečnim isplaćenim neto plaćama prate se redovnim mjesečnim istraživanjem o zaposlenima i plaći (RAD – 1). Istraživanjem su obuhvaćeni zaposleni u pravnim osobama svih oblika vlasništva, u tijelima državne vlasti svih nivoa, ustanove i druge organizacije po organizaciono-teritorijalnom principu na nivou općine.

Nisu obuhvaćeni zaposleni u obrtu i slobodnim profesijama kao i pripadnici odbrane.

Podaci o plaćama prikupljaju se izvještajem koji se u pravnim osobama popunjava na osnovu evidencija o plaćama.

Obuhvat i uporedivost

Istraživanjem o prosječnim mjesečnim isplaćenim neto plaćama zaposlenih u pravnim osobama obuhvaćene su isplaćene neto plaće zaposlenih koji imaju zasnovan radni odnos, bez obzira na vrstu radnog odnosa i dužinu radnog vremena.

Podaci o prosječnoj mjesečnoj isplaćenoj neto plaći po zaposlenome iskazuju se po principu obavljenih isplata u tekućem za prethodni mjesec, što odgovara dinamici isplata u najvećem broju pravnih osoba, te se i prosjek plaće po zaposlenome odnosi na mjesec za koji je isplata primljena.

Definicije

Prosječna mjesečna neto plaća obuhvata plaće zaposlenih za obavljene poslove po osnovu radnog odnosa i naknade za godišnji odmor, plaćeno odsustvo, praznike i neradne dane određene zakonom, bolovanja koja isplaćuje poslovni subjekt, odsutnost za vrijeme stručnog obrazovanja, zastoje na poslu bez krivice zaposlenoga. Prosječna mjesečna bruto plaća obuhvata sve vrste neto plaća zaposlenih plus zakonom propisana obavezna izdvajanja iz bruto plaće (doprinosi iz bruto plaće i akontacija poreza na dohodak).

Nominalni indeksi neto plaća izračunavaju se iz podataka o prosječnim mjesečnim iznosima neto plaća za odgovarajuće mjesece i godine.

Realni indeksi neto plaća izračunavaju se dijeljenjem nominalnih indeksa neto plaća indeksom potrošačkih cijena za odgovarajuće mjesece i godine.

Kratice

d.n.	drugdje nespomenuto
KDBiH	Klasifikacija djelatnosti BiH
KM	konvertibilna marka

Znakovi

- nema pojave

METHODOLOGICAL EXPLANATIONS

Data source

Data on average monthly paid off net wages are based on regular monthly survey on employment and wages (RAD -1). The survey comprises persons in employment in legal entities of all types of ownership, government bodies, institutions and other organizations.

Persons employed in crafts and trades and free lances and persons employed in collected by a report form to be filled in by legal entities on the basis of their respective payrolls.

Coverage and comparability

The statistical survey on average monthly net wages of persons employed in legal entities includes net wages of persons in permanent employment, irrespective of the kind of employment and number of working-hours.

Data on average net wages are presented according to realised pays in current for previous month, which is in line with the pay-off dynamics in most legal entities, so the average wage per employed person refers to the month for which the pay is received.

Definitions

Average monthly paid off net wages comprise income of a person in employment earned for work done during regular working hours as well as annual leave, paid leave, public holidays and day-offs as prescribed by law, sickness which are paid by employer, absence for continuing professional education, during lay-off and job stop caused against person's will and of no fault of his own. An average monthly gross wages comprises net income of a person in employment plus contributions from gross wages and advance income tax as prescribed by law.

Nominal indices of net wages are calculated from data on average monthly net wages for respective month and year.

Real indices of net wages are calculated by dividing index of nominal net wages with a consumer price index for the respective month and year.

Abbreviations

n.e.c.	not elsewhere classified
CEA	Classification of Economic Activities
KM	Convertible mark

Symbols

- no occurrence

Publikuje Agencija za statistiku Bosne i Hercegovine, 71000 Sarajevo, Zelenih beretki 26
Published by the Agency for Statistics of the Bosnia and Herzegovina, 71000 Sarajevo, Zelenih beretki 26

Telefon/Phone: +387 (33) 911 911 | Telefaks/Telefax: +387 (33) 220 622
Elektronska pošta/E-mail: bhas@bhas.gov.ba | Internetska stranica/Web site: www.bhas.gov.ba

Odgovorne osobe/Responsible persons:

Radoslav Ćorović, pomoćnik direktorice za demografiju i socijalne statistike
Radoslav Ćorović, Assistant Director for Demography and Social Statistics

Vesna Ćužić, direktorica
Vesna Ćužić, Director

Saopćenje priredili: Vladimir Mijović i Tijana Popić
Prepared by: Vladimir Mijović and Tijana Popić



 **Razmislite o očuvanju okoliša prije štampanja dokumenta.**
Please consider the environment before printing this document.