



PRIOPĆENJE

FIRST RELEASE



Obvezni ste da prilikom dozvoljenih radnji, u svom proizvodu ili aplikaciji navedete izvor podataka.
You are required to specify a data source when allowed in your product or application.

GODINA/YEAR XVIII

SARAJEVO, 20.08.2024.

BROJ/NUMBER 1

DEMOGRAFIJA I SOCIJALNE STATISTIKE

DEMOGRAPHY AND SOCIAL STATISTICS

Prosječne mjesečne isplaćene neto plaće zaposlenih u 2024. godini po obračunskom razdoblju (I polugodište)

AVERAGE MONTHLY PAID OFF NET WAGES OF PERSONS IN EMPLOYMENT, 2024
By accounting period (I half-year)

Za razdoblje od siječnja do lipnja 2024. godine prosječna mjesečna isplaćena neto plaća po zaposlenome u pravnim osobama u BiH iznosila je 1 359 KM¹⁾, a za isto razdoblje 2023. godine je iznosila 1 244 KM.

In the period from January to June 2024 the average monthly paid off net wage per person in employment in legal entities was 1 359 KM¹⁾, and in the same period of previous year the average monthly net wage per person was 1 244 KM.

Prosječna mjesečna isplaćena neto plaća u prvom polugodištu 2024. godine u odnosu na prvo polugodište prethodne godine nominalno je viša za 9,3%.

The average monthly paid off net wages in the first half-year of 2024, as compared to the same period of previous year was nominally by 9,3 % higher.

Za razdoblje od srpnja do prosinca 2023. godine prosječna mjesečna isplaćena neto plaća po zaposlenome u pravnim osobama iznosila je 1 282 KM. Povećanje prosječne mjesečne isplaćene neto plaće u prvom polugodištu 2024. godine u odnosu na drugo polugodište 2023. godine iznosilo je 6,0 %.

In the period from July to December 2023, the average monthly paid off net wages per person in employment in legal entities was 1 282 KM. The average monthly paid off net wages in the first half-year of 2024, as compared to the second half-year of the 2023, was nominally by 6,0 % higher.

Tablica 1. Prosječne mjesečne isplaćene neto plaće za I polugodište 2024. godine

Table 1. Average monthly paid off net wages, I half-year 2024

	Neto plaća u KM ¹⁾ <i>Net wage in KM¹⁾</i>			Indeksi <i>Indices</i>		
	I-VI 2023	VII-XII 2023	I-VI 2024	<u>I-VI 2024</u> VII-XII 2023	<u>I-VI 2024</u> I-VI 2023	
Prosječna mjesečna neto plaća, KM ¹⁾	1 244	1 282	1 359	106,0	109,3	<i>Average monthly net wages, KM¹⁾</i>

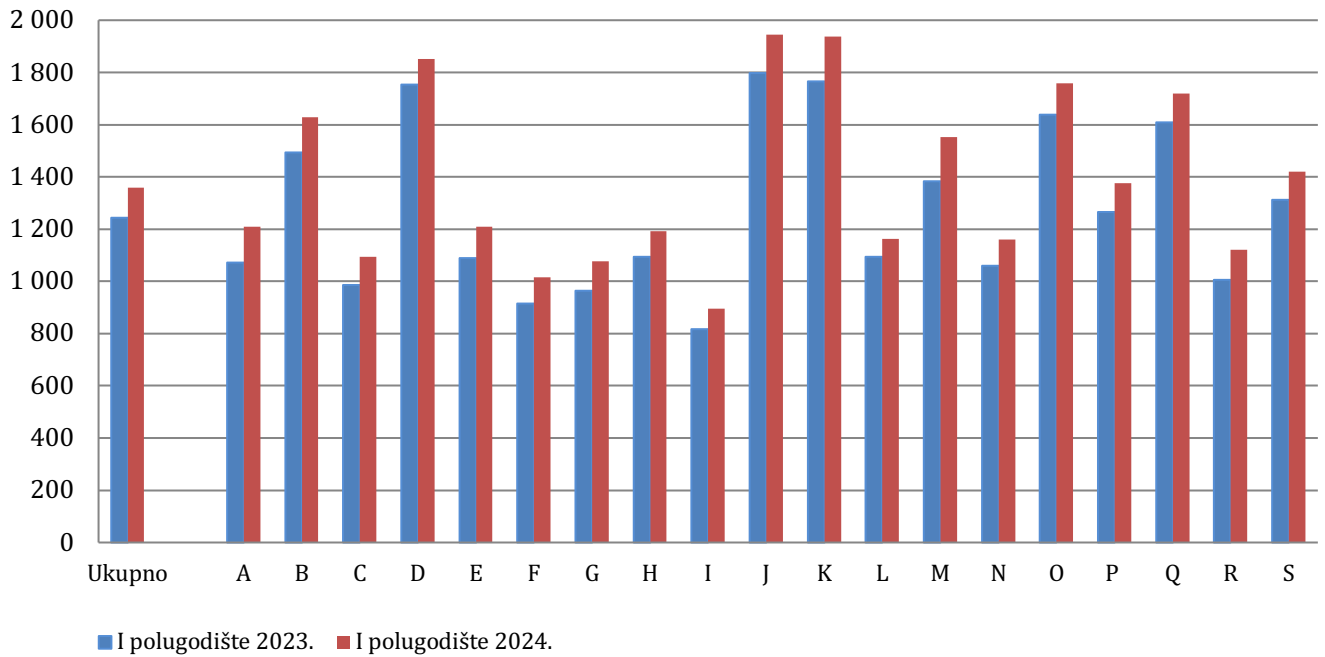
¹⁾ KM – Konvertibilna marka
KM – Convertible mark

Tablica 2. Prosječne mjesečne isplaćene neto plaće po polugodištima prema KDBiH ²⁾*Table 2. Average monthly paid off net wages, semi –annual data according to CEA²⁾*

	Prosječne mjesečne neto plaće, KM <i>Average monthly net wages, KM</i>			Indeksi <i>Indices</i>			
	I-VI 2023	VII-XII 2023	I-VI 2024	$\frac{\text{I-VI 2024}}{\text{I-VI 2023}}$	$\frac{\text{I-VI 2024}}{\text{VII-XII 2023}}$	$\frac{\text{VII-XII 2023}}{\text{I-VI 2023}}$	
Ukupno	1 244	1 282	1 359	109,3	106,0	103,1	<i>Total</i>
A Poljoprivreda, šumarstvo i ribolov	1 071	1 124	1 210	112,9	107,6	104,9	<i>A Agriculture, forestry and fishing</i>
B Vađenje ruda i kamena	1 493	1 521	1 627	109,0	107,0	101,8	<i>B Mining and quarrying</i>
C Prerađivačka industrija	985	1 023	1 094	111,0	106,9	103,9	<i>C Manufacturing</i>
D Proizvodnja i opskrba električnom energijom, plinom, parom i klimatizacija	1 753	1 784	1 852	105,6	103,8	101,8	<i>D Electricity, gas, steam and air conditioning supply</i>
E Opskrba vodom, uklanjanje otpadnih voda, gospodarenje otpadom, te djelatnosti sanacije okoliša	1 089	1 133	1 210	111,1	106,9	104,0	<i>E Water supply; sewerage, waste management and remediation activities</i>
F Građevinarstvo	914	965	1 014	111,0	105,1	105,6	<i>F Construction</i>
G Trgovina na veliko i malo; popravak motornih vozila i motocikala	965	1 004	1 076	111,5	107,2	104,0	<i>G Wholesale and retail trade; repair of motor vehicles and motorcycles</i>
H Prijevoz i skladištenje	1 095	1 146	1 192	108,9	104,0	104,7	<i>H Transportation and storage</i>
I Djelatnosti pružanja smještaja, te pripreme i usluživanja hrane	817	841	895	109,5	106,4	102,9	<i>I Accommodation and food service activities</i>
J Informacije i komunikacije	1 798	1 876	1 944	108,1	103,6	104,3	<i>J Information and communication</i>
K Financijske djelatnosti i djelatnosti osiguranje	1 766	1 837	1 938	109,8	105,5	104,1	<i>K Financial and insurance activities</i>
L Poslovanje nekretninama	1 094	1 148	1 163	106,4	101,3	105,0	<i>L Real estate activities</i>
M Stručne, znanstvene i tehničke djelatnosti	1 383	1 464	1 552	112,3	106,0	105,9	<i>M Professional, scientific and technical activities</i>
N Administrativne i pomoćne uslužne djelatnosti	1 059	1 093	1 159	109,5	106,0	103,3	<i>N Administrative and support service activities</i>
O Javna uprava i obrana, obvezno socijalno osiguranje	1 638	1 668	1 760	107,4	105,5	101,8	<i>O Public administration and defence; compulsory social security</i>
P Obrazovanje	1 265	1 287	1 375	108,7	106,9	101,7	<i>P Education</i>
Q Djelatnosti zdravstvene i socijalne skrbi	1 609	1 647	1 718	106,8	104,3	102,4	<i>Q Human health and social work activities</i>
R Umjetnost, zabava i rekreacija	1 006	1 040	1 122	111,5	107,9	103,4	<i>R Arts, entertainment and recreation</i>
S Ostale uslužne djelatnosti	1 312	1 348	1 421	108,3	105,4	102,7	<i>S Other service activities</i>

²⁾ KDBiH - Klasifikacija djelatnosti BiH
CEA - Classification of Economic Activities

Grafikon 1. Prosječne mjesečne neto plaće zaposlenih za prvo polugodište 2023. i 2024. godine prema KDBiH
Graph 1. Average monthly net wages, according to CEA, for the first half-year 2023 and 2024



Područje djelatnosti prema KDBiH
CEA activiti sections

A	Poljoprivreda, šumarstvo i ribarstvo	A	<i>Agriculture, forestry and fishing</i>
B	Vađenje ruda i kamena	B	<i>Mining and quarrying</i>
C	Prerađivačka industrija	C	<i>Manufacturing</i>
D	Proizvodnja i opskrba električnom energijom, plinom, parom i klimatizacija	D	<i>Electricity, gas, steam and air conditioning supply</i>
E	Opskrba vodom; uklanjanje otpadnih voda, gospodarenje otpadom, te djelatnosti sanacije okoliša	E	<i>Water supply; sewerage, waste management and remediation activities</i>
F	Građevinarstvo	F	<i>Construction</i>
G	Trgovina na veliko i malo; popravak motornih vozila i motocikala	G	<i>Wholesale and retail trade; repair of motor vehicles and motorcycles</i>
H	Prijevoz i skladištenje	H	<i>Transportation and storage</i>
I	Djelatnosti pružanja smještaja, te pripreme i usluživanja hrane	I	<i>Accommodation and food service activities</i>
J	Informacije i komunikacije	J	<i>Information and communication</i>
K	Financijske djelatnosti i djelatnosti osiguranje	K	<i>Financial and insurance activities</i>
L	Poslovanje nekretninama	L	<i>Real estate activities</i>
M	Stručne, znanstvene i tehničke djelatnosti	M	<i>Professional, scientific and technical activities</i>
N	Administrativne i pomoćne uslužne djelatnosti	N	<i>Administrative and support service activities</i>
O	Javna uprava i obrana, obvezno socijalno osiguranje	O	<i>Public administration and defence; compulsory social security</i>
P	Obrazovanje	P	<i>Education</i>
Q	Djelatnosti zdravstvene zaštite i socijalne skrbi	Q	<i>Human health and social work activities</i>
R	Umjetnost, zabava i rekreacija	R	<i>Arts, entertainment and recreation</i>
S	Ostale uslužne djelatnosti	S	<i>Other service activities</i>

METODOLOŠKA OBJAŠNENJA

Izvor podataka

Podaci o prosječnim mjesečnim isplaćenim neto plaćama prate se redovitim mjesečnim istraživanjem o zaposlenima i plaći (RAD - 1). Istraživanjem su obuhvaćeni zaposleni u pravnim osobama svih oblika vlasništva, u tijelima državne vlasti svih razina, ustanove i druge organizacije po organizaciono-teritorijalnom principu na razini općine.

Nisu obuhvaćeni zaposleni u obrtu i slobodnim profesijama kao i pripadnici obrane.

Podaci o plaćama prikupljaju se izvješćem koji se u pravnim osobama popunjava na temelju evidencija o plaćama.

Obuhvat i uporedivost

Istraživanjem o prosječnim mjesečnim isplaćenim neto plaćama zaposlenih u pravnim osobama obuhvaćene su isplaćene neto plaće zaposlenih koji imaju utemeljen radni odnos, bez obzira na vrstu radnog odnosa i duljinu radnog vremena.

Podaci o prosječnoj mjesečnoj isplaćenoj neto plaći po zaposlenome iskazuju se po načelu obavljenih isplata u tekućem za prethodni mjesec, što odgovara dinamici isplata u najvećem broju pravnih osoba, te se i prosjek plaće po zaposlenome odnosi na mjesec za koji je isplata primljena.

Definicije

Prosječna mjesečna neto plaća obuhvaća plaće zaposlenih za obavljene poslove po osnovu radnog odnosa i naknade za godišnji odmor, plaćeno odsustvo, blagdane i neradne dane određene zakonom, bolovanja koja isplaćuje poslovni subjekt, odsutnost za vrijeme stručnog obrazovanja, zastoje na poslu bez krivnje zaposlenoga. Prosječna mjesečna bruto plaća obuhvaća sve vrste neto plaća zaposlenih plus zakonom propisana obavezna izdvajanja iz bruto plaće (doprinosi iz bruto plaće i akontacija poreza na dohodak).

Nominalni indeksi neto plaća izračunavaju se iz podataka o prosječnim mjesečnim iznosima neto plaća za odgovarajuće mjesece i godine.

Realni indeksi neto plaća izračunavaju se dijeljenjem nominalnih indeksa neto plaća indeksom potrošačkih cijena za odgovarajuće mjesece i godine.

METHODOLOGICAL EXPLANATIONS

Data source

Data on average monthly paid off net wages are based on regular monthly survey on employment and wages (RAD -1). The survey comprises persons in employment in legal entities of all types of ownership, government bodies, institutions and other organizations.

Persons employed in crafts and trades and free lances and persons employed in defence are not included.

Data on wages are collected by a report form to be filled in by legal entities on the basis of their respective payrolls.

Coverage and comparability

The statistical survey on average monthly net wages of persons employed in legal entities includes net wages of persons in permanent employment, irrespective of the kind of employment and number of working-hours.

Data on average net wages are presented according to realised pays in current for previous month, which is in line with the pay-off dynamics in most legal entities, so the average wage per employed person refers to the month for which the pay is received.

Definitions

Average monthly paid off net wages comprise income of a person in employment earned for work done during regular working hours as well as annual leave, paid leave, public holidays and day-offs as prescribed by law, sickness which are paid by employer, absence for continuing professional education, during lay-off and job stop caused against person's will and of no fault of his own. An average monthly gross wages comprises net income of a person in employment plus contributions from gross wages and advance income tax as prescribed by law.

Nominal indices of net wages are calculated from data on average monthly net wages for respective month and year.

Real indices of net wages are calculated by dividing index of nominal net wages with a consumer price index for the respective month and year.

Publikuje Agencija za statistiku Bosne i Hercegovine, 71000 Sarajevo, Zelenih beretki 26
Published by the Agency for Statistics of the Bosnia and Herzegovina, 71000 Sarajevo, Zelenih beretki 26

Telefon/Phone: +387 (33) 911 911 | Telefaks/Telefax: +387 (33) 220 622
Elektronska pošta/E-mail: bhas@bhas.gov.ba | Internetska stranica/Web site: www.bhas.ba

Odgovorne osobe/Responsible persons:

Radoslav Ćorović, pomoćnik ravnateljice za demografiju i socijalne statistike
Radoslav Ćorović, Assistant Director for Demography and Social Statistics

Vesna Ćužić, ravnateljica
Vesna Ćužić, Director

Priopćenje priredili: Vladimir Mijović i Tijana Popić
Prepared by: Vladimir Mijović and Tijana Popić



Razmislite o očuvanju okoliša prije tiskanja dokumenta.
Please consider the environment before printing this document.