



# SAOPĆENJE

## FIRST RELEASE



Obavezni ste da prilikom dozvoljenih radnji, u svom proizvodu ili aplikaciji navedete izvor podataka.  
You are required to specify a data source when allowed in your product or application.

GODINA/YEAR XVIII

SARAJEVO, 20.08.2024.

BROJ/NUMBER 2

## DEMOGRAFIJA I SOCIJALNE STATISTIKE

### DEMOGRAPHY AND SOCIAL STATISTICS

#### Prosječne mjesečne isplaćene neto plaće zaposlenih u 2024. godini po obračunskom periodu (II kvartal)

*Average monthly paid off net wages of persons in employment, 2024  
By accounting period (II quarter)*

Za drugi kvartal 2024. godine prosječna mjesečna isplaćena neto plaća po zaposlenome u pravnim osobama u BiH iznosila je 1 379 KM<sup>1)</sup>, a u prvom kvartalu 2024. godine iznosila je 1 340 KM, što pokazuje da je prosječna mjesečna isplaćena neto plaća u drugom kvartalu 2024. godine nominalno viša za 2,9% u odnosu na prvi kvartal 2024. godine.

*For the second quarter of 2024, the average monthly paid off net wage per person in employment in legal entities in BiH amounted to 1 379 KM<sup>1)</sup>, and the first quarter of 2024 amounted to 1 340 KM, which represent that the average monthly paid off net wage was nominally by 2,9% higher in the second quarter of 2024 as compared to the first quarter of 2024.*

**Tabela 1. Prosječne mjesečne neto plaće za II kvartal 2024. godine**

*Table 1. Average monthly net wages, II quarter 2024*

	Neto plaća u KM <i>Net wage in KM</i>			Indeksi <i>Indices</i>		
	IV-VI 2023	I-III 2024	IV-VI 2024	$\frac{\text{IV-VI 2024}}{\text{I-III 2024}}$	$\frac{\text{IV-VI 2024}}{\text{IV-VI 2023}}$	
Prosječna mjesečna neto plaća, KM <sup>1)</sup>	1 261	1 340	1 379	102,9	109,4	<i>Average monthly net wages, KM<sup>1)</sup></i>

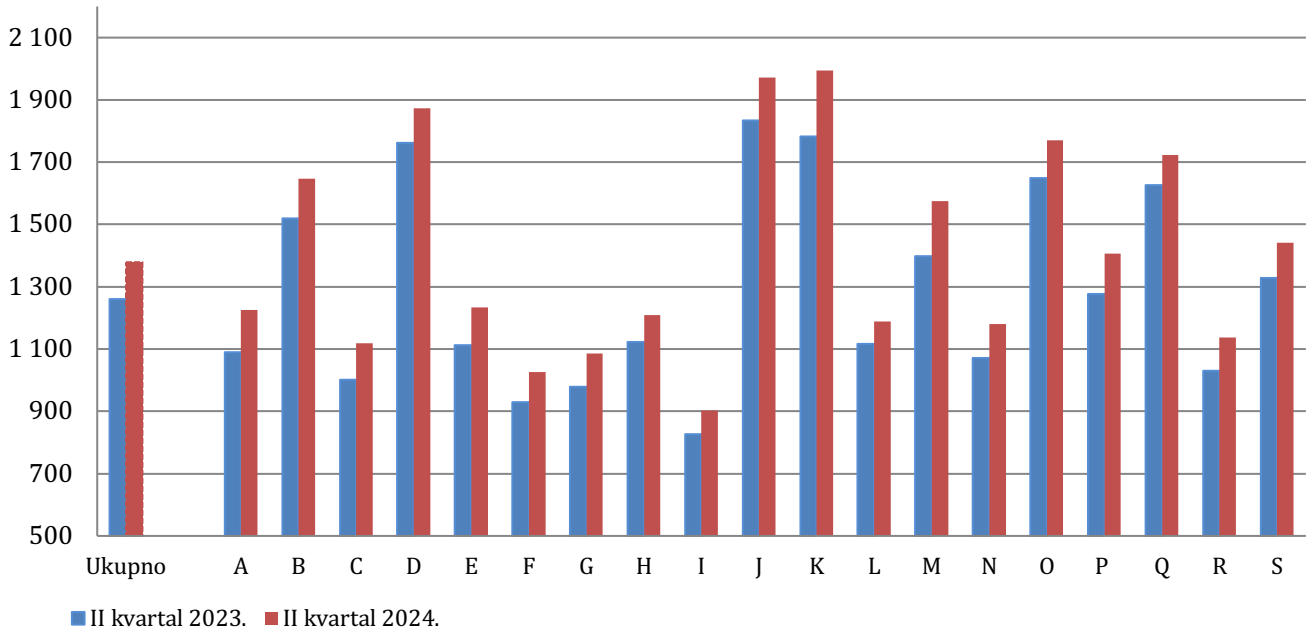
<sup>1)</sup> KM – Konvertibilna marka  
KM – Convertible mark

**Tabela 2. Prosječne mjesečne neto plaće po kvartalima u 2024. godini prema KDBiH<sup>2)</sup>**  
*Table 2. Average monthly paid net wages in 2024, quarterly data according to CEA<sup>2)</sup>*

	Prosječne mjesečne neto plaće, KM <i>Average monthly net wages, KM</i>			Indeksi <i>Indices</i>		
	IV-VI 2023	I-III 2024	IV-VI 2024	<u>IV-VI 2024</u> I-III 2024	<u>IV-VI 2024</u> IV-VI 2023	
<b>Ukupno</b>	1 261	1 340	1 379	102,9	109,4	<b>Total</b>
A Poljoprivreda, šumarstvo i ribolov	1 090	1 195	1 225	102,5	112,3	A <i>Agriculture, forestry and fishing</i>
B Vađenje ruda i kamena	1 520	1 609	1 647	102,4	108,3	B <i>Mining and quarrying</i>
C Prerađivačka industrija	1 002	1 070	1 118	104,5	111,5	C <i>Manufacturing</i>
D Proizvodnja i snabdijevanje električnom energijom, plinom, parom i klimatizacija	1 762	1 831	1 872	102,2	106,2	D <i>Electricity, gas, steam and air conditioning supply</i>
E Snabdijevanje vodom, uklanjanje otpadnih voda, upravljanje otpadom, te djelatnosti sanacije okoliša	1 112	1 188	1 233	103,8	110,9	E <i>Water supply; sewerage, waste management and remediation activities</i>
F Građevinarstvo	929	1 003	1 026	102,3	110,4	F <i>Construction</i>
G Trgovina na veliko i malo; popravak motornih vozila i motocikala	979	1 065	1 086	102,0	111,0	G <i>Wholesale and retail trade; repair of motor vehicles and motorcycles</i>
H Prijevoz i skladištenje	1 122	1 176	1 209	102,9	107,7	H <i>Transportation and storage</i>
I Djelatnosti pružanja smještaja, te pripreme i usluživanja hrane	827	886	904	102,1	109,2	I <i>Accommodation and food service activities</i>
J Informacije i komunikacije	1 835	1 916	1 973	103,0	107,5	J <i>Information and communication</i>
K Finansijske djelatnosti i djelatnosti osiguranje	1 783	1 881	1 995	106,1	111,9	K <i>Financial and insurance activities</i>
L Poslovanje nekretninama	1 116	1 139	1 188	104,3	106,5	L <i>Real estate activities</i>
M Stručne, naučne i tehničke djelatnosti	1 398	1 529	1 576	103,1	112,7	M <i>Professional, scientific and technical activities</i>
N Administrativne i pomoćne uslužne djelatnosti	1 072	1 139	1 180	103,6	110,1	N <i>Administrative and support service activities</i>
O Javna uprava i odbrana, obavezno socijalno osiguranje	1 650	1 748	1 771	101,3	107,3	O <i>Public administration and defence; compulsory social security</i>
P Obrazovanje	1 276	1 345	1 406	104,6	110,2	P <i>Education</i>
Q Djelatnosti zdravstvene i socijalne zaštite	1 626	1 713	1 723	100,6	106,0	Q <i>Human health and social work activities</i>
R Umjetnost, zabava i rekreacija	1 030	1 106	1 138	102,9	110,4	R <i>Arts, entertainment and recreation</i>
S Ostale uslužne djelatnosti	1 329	1 400	1 442	103,0	108,5	S <i>Other service activities</i>

<sup>2)</sup> KDBiH – Klasifikacija djelatnosti BiH  
CEA – Classification of Economic Activities

**Grafikon 1. Prosječne mjesečne neto plaće za drugi kvartal 2023. i 2024. godine prema KDBiH**  
*Graph 1. Average monthly net wages for the second quarter 2023 and 2024 according to CEA*



**Područje djelatnosti prema KDBiH**  
*CEA activity sections*

A	Poljoprivreda, šumarstvo i ribolov	A	<i>Agriculture, forestry and fishing</i>
B	Vađenje ruda i kamena	B	<i>Mining and quarrying</i>
C	Prerađivačka industrija	C	<i>Manufacturing</i>
D	Proizvodnja i snabdijevanje električnom energijom, plinom, parom i klimatizacija	D	<i>Electricity, gas, steam and air conditioning supply</i>
E	Snabdijevanje vodom; uklanjanje otpadnih voda, upravljanje otpadom, te djelatnosti sanacije okoliša	E	<i>Water supply; sewerage, waste management and remediation activities</i>
F	Građevinarstvo	F	<i>Construction</i>
G	Trgovina na veliko i malo; popravak motornih vozila i motocikala	G	<i>Wholesale and retail trade; repair of motor vehicles and motorcycles</i>
H	Prijevoz i skladištenje	H	<i>Transportation and storage</i>
I	Djelatnosti pružanja smještaja, te pripreme i usluživanja hrane	I	<i>Accommodation and food service activities</i>
J	Informacije i komunikacije	J	<i>Information and communication</i>
K	Finansijske djelatnosti i djelatnosti osiguranje	K	<i>Financial and insurance activities</i>
L	Poslovanje nekretninama	L	<i>Real estate activities</i>
M	Stručne, naučne i tehničke djelatnosti	M	<i>Professional, scientific and technical activities</i>
N	Administrativne i pomoćne uslužne djelatnosti	N	<i>Administrative and support service activities</i>
O	Javna uprava i odbrana, obavezno socijalno osiguranje	O	<i>Public administration and defence; compulsory social security</i>
P	Obrazovanje	P	<i>Education</i>
Q	Djelatnosti zdravstvene i socijalne zaštite	Q	<i>Human health and social work activities</i>
R	Umjetnost, zabava i rekreacija	R	<i>Arts, entertainment and recreation</i>
S	Ostale uslužne djelatnosti	S	<i>Other service activities</i>

## METODOLOŠKA OBJAŠNENJA

### Izvor podataka

Podaci o prosječnim mjesečnim isplaćenim neto plaćama prate se redovnim mjesečnim istraživanjem o zaposlenima i plaći (RAD - 1). Istraživanjem su obuhvaćeni zaposleni u pravnim osobama svih oblika vlasništva, u tijelima državne vlasti svih nivoa, ustanove i druge organizacije po organizaciono-teritorijalnom principu na nivou općine.

Nisu obuhvaćeni zaposleni u obrtu i slobodnim profesijama kao i pripadnici odbrane.

Podaci o plaćama prikupljaju se izvještajem koji se u pravnim osobama popunjava na osnovu evidencija o plaćama.

### Obuhvat i uporedivost

Istraživanjem o prosječnim mjesečnim isplaćenim neto plaćama zaposlenih u pravnim osobama obuhvaćene su isplaćene neto plaće zaposlenih koji imaju zasnovan radni odnos, bez obzira na vrstu radnog odnosa i dužinu radnog vremena.

Podaci o prosječnoj mjesečnoj isplaćenoj neto plaći po zaposlenome iskazuju se po principu obavljenih isplata u tekućem za prethodni mjesec, što odgovara dinamici isplata u najvećem broju pravnih osoba, te se i prosjek plaće po zaposlenome odnosi na mjesec za koji je isplata primljena.

### Definicije

Prosječna mjesečna neto plaća obuhvata plaće zaposlenih za obavljene poslove po osnovu radnog odnosa i naknade za godišnji odmor, plaćeno odsustvo, praznike i neradne dane određene zakonom, bolovanja koja isplaćuje poslovni subjekt, odsutnost za vrijeme stručnog obrazovanja, zastoje na poslu bez krivice zaposlenoga. Prosječna mjesečna bruto plaća obuhvata sve vrste neto plaća zaposlenih plus zakonom propisana obavezna izdvajanja iz bruto plaće (doprinosi iz bruto plaće i akontacija poreza na dohodak).

Nominalni indeksi neto plaća izračunavaju se iz podataka o prosječnim mjesečnim iznosima neto plaća za odgovarajuće mjesece i godine.

Realni indeksi neto plaća izračunavaju se dijeljenjem nominalnih indeksa neto plaća indeksom potrošačkih cijena za odgovarajuće mjesece i godine.

## METHODOLOGICAL EXPLANATIONS

### Data source

*Data on average monthly paid off net wages are based on regular monthly survey on employment and wages (RAD -1). The survey comprises persons in employment in legal entities of all types of ownership, government bodies, institutions and other organizations.*

*Persons employed in crafts and trades and free lances and persons employed in defence are not included.*

*Data on wages are collected by a report form to be filled in by legal entities on the basis of their respective payrolls.*

### Coverage and comparability

*The statistical survey on average monthly net wages of persons employed in legal entities includes net wages of persons in permanent employment, irrespective of the kind of employment and number of working-hours.*

*Data on average net wages are presented according to realised pays in current for previous month, which is in line with the pay-off dynamics in most legal entities, so the average wage per employed person refers to the month for which the pay is received.*

### Definitions

*Average monthly paid off net wages comprise income of a person in employment earned for work done during regular working hours as well as annual leave, paid leave, public holidays and day-offs as prescribed by law, sickness which are paid by employer, absence for continuing professional education, during lay-off and job stop caused against person's will and of no fault of his own. An average monthly gross wages comprises net income of a person in employment plus contributions from gross wages and advance income tax as prescribed by law.*

*Nominal indices of net wages are calculated from data on average monthly net wages for respective month and year.*

*Real indices of net wages are calculated by dividing index of nominal net wages with a consumer price index for the respective month and year.*

**Publikuje Agencija za statistiku Bosne i Hercegovine, 71000 Sarajevo, Zelenih beretki 26**  
*Published by the Agency for Statistics of the Bosnia and Herzegovina, 71000 Sarajevo, Zelenih beretki 26*

**Telefon/Phone: +387 (33) 911 911 | Telefaks/Telefax: +387 (33) 220 622**  
**Elektronska pošta/E-mail: [bhas@bhas.gov.ba](mailto:bhas@bhas.gov.ba) | Internetska stranica/Web site: [www.bhas.ba](http://www.bhas.ba)**

**Odgovorne osobe/Responsible persons:**

**Radoslav Ćorović, pomoćnik direktorice za demografiju i socijalne statistike**  
*Radoslav Ćorović, Assistant Director for Demography and Social Statistics*

**Vesna Ćužić, direktorica**  
*Vesna Ćužić, Director*

**Saopćenje priredili: Vladimir Mijović i Tijana Popić**  
*Prepared by: Vladimir Mijović and Tijana Popić*



 **Razmislite o očuvanju okoliša prije štampanja dokumenta.**  
*Please consider the environment before printing this document.*