



SAOPĆENJE

FIRST RELEASE



Obavezni ste da prilikom dozvoljenih radnji, u svom proizvodu ili aplikaciji navedete izvor podataka.
You are required to specify a data source when allowed in your product or application.

GODINA/YEAR XVIII

SARAJEVO, 18.11.2024.

BROJ/NUMBER 3

DEMOGRAFIJA I SOCIJALNE STATISTIKE

DEMOGRAPHY AND SOCIAL STATISTICS

Prosječne mjesečne isplaćene neto plaće zaposlenih u 2024. godini po obračunskom periodu (III kvartal)

AVERAGE MONTHLY PAID OFF NET EARNINGS OF PERSONS IN EMPLOYMENT, 2024
By accounting period (III quarter)

Za treći kvartal 2024. godine prosječna mjesečna isplaćena neto plaća po zaposlenome u pravnim osobama u BiH iznosila je 1 390 KM, a u drugom kvartalu 2024. godine iznosila je 1 379 KM, što pokazuje da je prosječna mjesečna isplaćena neto plaća u trećem kvartalu 2024. godine nominalno viša za 0,8% u odnosu na drugi kvartal 2024. godine.

For the third quarter of 2024, the average monthly paid off net earning per person in employment in legal entities in BiH amounted to 1 390 KM, and the second quarter of 2024 amounted to 1 379 KM, which represent that the average monthly paid off net earnings was nominally by 0,8% higher in the third quarter of 2024 as compared to the second quarter of 2024.

Tabela 1. Prosječne mjesečne neto plaće za III kvartal 2024. godine

Table 1. Average monthly paid off net earnings, III quarter 2024

	VII-IX 2023	IV-VI 2024	VII-IX 2024	Indeksi Indices	
				<u>VII-IX 2024</u> IV-VI 2024	
Prosječna mjesečna isplaćena neto plaća, KM ¹⁾	1 269	1 379	1 390	100,8	Average monthly paid off net earnings, KM ¹⁾

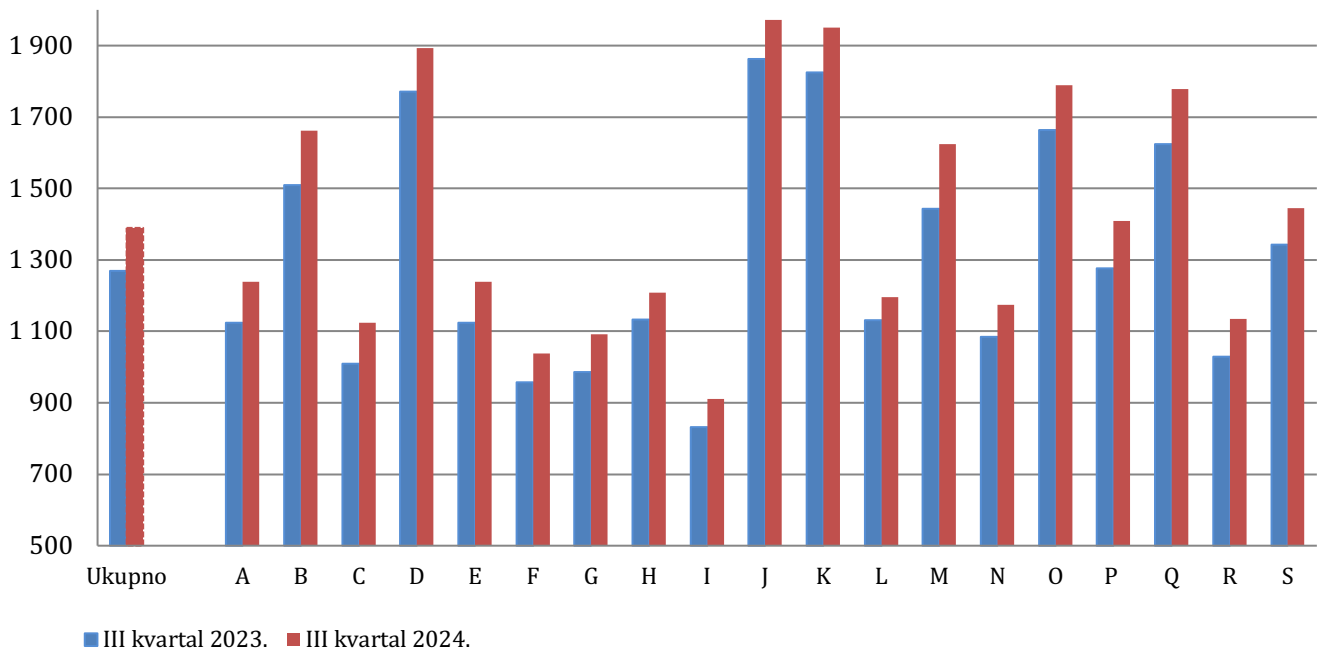
¹⁾ KM Konvertibilna marka
KM Convertible mark

Tabela 2. Prosječne mjesečne isplaćene neto plaće po kvartalima u 2024. godini prema KDBiH²⁾*Table 2. Average monthly paid off net earnings in 2024, quarterly data according to CEA²⁾*

	Prosječne mjesečne isplaćene neto plaće, KM <i>Average monthly paid off net earnings, KM</i>			Indeksi <i>Indices</i>		
	VII-IX 2023	IV-VI 2024	VII-IX 2024	$\frac{\text{VII-IX 2024}}{\text{IV-VI 2024}}$	$\frac{\text{VII-IX 2024}}{\text{VII-IX 2023}}$	
Ukupno	1 269	1 379	1 390	100,8	109,5	Total
A Poljoprivreda, šumarstvo i ribolov	1 124	1 225	1 238	101,1	110,1	A Agriculture, forestry and fishing
B Vađenje ruda i kamena	1 509	1 647	1 661	100,9	110,1	B Mining and quarrying
C Prerađivačka industrija	1 009	1 118	1 124	100,6	111,3	C Manufacturing
D Proizvodnja i snabdijevanje električnom energijom, plinom, parom i klimatizacija	1 772	1 872	1 893	101,1	106,9	D Electricity, gas, steam and air conditioning supply
E Snabdijevanje vodom, uklanjanje otpadnih voda, upravljanje otpadom, te djelatnosti sanacije okoliša	1 125	1 233	1 239	100,5	110,2	E Water supply; sewerage, waste management and remediation activities
F Građevinarstvo	958	1 026	1 038	101,1	108,3	F Construction
G Trgovina na veliko i malo; popravak motornih vozila i motocikala	986	1 086	1 092	100,5	110,8	G Wholesale and retail trade; repair of motor vehicles and motorcycles
H Prijevoz i skladištenje	1 134	1 209	1 209	99,9	106,6	H Transportation and storage
I Djelatnosti pružanja smještaja, te pripreme i usluživanja hrane	831	904	911	100,8	109,6	I Accommodation and food service activities
J Informacije i komunikacije	1 863	1 973	1 972	99,9	105,8	J Information and communication
K Finansijske djelatnosti i djelatnosti osiguranje	1 825	1 995	1 950	97,8	106,9	K Financial and insurance activities
L Poslovanje nekretninama	1 131	1 188	1 195	100,6	105,7	L Real estate activities
M Stručne, naučne i tehničke djelatnosti	1 443	1 576	1 625	103,1	112,6	M Professional, scientific and technical activities
N Administrativne i pomoćne uslužne djelatnosti	1 085	1 180	1 175	99,6	108,3	N Administrative and support service activities
O Javna uprava i odbrana, obavezno socijalno osiguranje	1 663	1 771	1 789	101,0	107,6	O Public administration and defence; compulsory social
P Obrazovanje	1 277	1 406	1 409	100,2	110,3	P Education
Q Djelatnosti zdravstvene i socijalne zaštite	1 623	1 723	1 778	103,2	109,6	Q Human health and social work activities
R Umjetnost, zabava i rekreacija	1 030	1 138	1 134	99,7	110,1	R Arts, entertainment and recreation
S Ostale uslužne djelatnosti	1 342	1 442	1 446	100,3	107,7	S Other service activities

²⁾ KDBiH - Klasifikacija djelatnosti BiH
CEA - Classification of Economic Activities

Grafikon 1. Prosječne mjesečne neto plaće za treći kvartal 2023. i 2024. godine prema KDBiH
 Graph 1. Average monthly net earnings for the third quarter 2023 and 2024 according to CEA



Područje djelatnosti prema KDBiH
 CEA activity sections

A	Poljoprivreda, šumarstvo i ribolov	A	<i>Agriculture, forestry and fishing</i>
B	Vađenje ruda i kamena	B	<i>Mining and quarrying</i>
C	Prerađivačka industrija	C	<i>Manufacturing</i>
D	Proizvodnja i snabdijevanje električnom energijom, plinom, parom i klimatizacija	D	<i>Electricity, gas, steam and air conditioning supply</i>
E	Snabdijevanje vodom; uklanjanje otpadnih voda, upravljanje otpadom, te djelatnosti sanacije okoliša	E	<i>Water supply; sewerage, waste management and remediation activities</i>
F	Građevinarstvo	F	<i>Construction</i>
G	Trgovina na veliko i malo; popravak motornih vozila i motocikala	G	<i>Wholesale and retail trade; repair of motor vehicles and motorcycles</i>
H	Prijevoz i skladištenje	H	<i>Transportation and storage</i>
I	Djelatnosti pružanja smještaja, te pripreme i usluživanja hrane	I	<i>Accommodation and food service activities</i>
J	Informacije i komunikacije	J	<i>Information and communication</i>
K	Finansijske djelatnosti i djelatnosti osiguranje	K	<i>Financial and insurance activities</i>
L	Poslovanje nekretninama	L	<i>Real estate activities</i>
M	Stručne, naučne i tehničke djelatnosti	M	<i>Professional, scientific and technical activities</i>
N	Administrativne i pomoćne uslužne djelatnosti	N	<i>Administrative and support service activities</i>
O	Javna uprava i odbrana, obavezno socijalno osiguranje	O	<i>Public administration and defence; compulsory social security</i>
P	Obrazovanje	P	<i>Education</i>
Q	Djelatnosti zdravstvene i socijalne zaštite	Q	<i>Human health and social work activities</i>
R	Umjetnost, zabava i rekreacija	R	<i>Arts, entertainment and recreation</i>
S	Ostale uslužne djelatnosti	S	<i>Other service activities</i>

METODOLOŠKA OBJAŠNENJA

Izvor podataka

Podaci o prosječnim mjesečnim isplaćenim neto plaćama prate se redovnim mjesečnim istraživanjem o zaposlenima i plaći (RAD - 1). Istraživanjem su obuhvaćeni zaposleni u pravnim osobama svih oblika vlasništva, u tijelima državne vlasti svih nivoa, ustanove i druge organizacije po organizaciono-teritorijalnom principu na nivou općine.

Nisu obuhvaćeni zaposleni u obrtu i slobodnim profesijama kao i pripadnici odbrane.

Podaci o plaćama prikupljaju se izvještajem koji se u pravnim osobama popunjava na osnovu evidencija o plaćama.

Obuhvat i uporedivost

Istraživanjem o prosječnim mjesečnim isplaćenim neto plaćama zaposlenih u pravnim osobama obuhvaćene su isplaćene neto plaće zaposlenih koji imaju zasnovan radni odnos, bez obzira na vrstu radnog odnosa i dužinu radnog vremena.

Podaci o prosječnoj mjesečnoj isplaćenoj neto plaći po zaposlenome iskazuju se po principu obavljenih isplata u tekućem za prethodni mjesec, što odgovara dinamici isplata u najvećem broju pravnih osoba, te se i prosjek plaće po zaposlenome odnosi na mjesec za koji je isplata primljena.

Definicije

Prosječna mjesečna neto plaća obuhvata plaće zaposlenih za obavljene poslove po osnovu radnog odnosa i naknade za godišnji odmor, plaćeno odsustvo, praznike i neradne dane određene zakonom, bolovanja koja isplaćuje poslovni subjekt, odsutnost za vrijeme stručnog obrazovanja, zastoje na poslu bez krivice zaposlenoga. Prosječna mjesečna bruto plaća obuhvata sve vrste neto plaća zaposlenih plus zakonom propisana obavezna izdvajanja iz bruto plaće (doprinosi iz bruto plaće i akontacija poreza na dohodak).

Nominalni indeksi neto plaća izračunavaju se iz podataka o prosječnim mjesečnim iznosima neto plaća za odgovarajuće mjesece i godine.

Realni indeksi neto plaća izračunavaju se dijeljenjem nominalnih indeksa neto plaća indeksom potrošačkih cijena za odgovarajuće mjesece i godine.

METHODOLOGICAL EXPLANATIONS

Data source

Data on average monthly paid off net earnings are based on regular monthly survey on employment and wages (RAD -1). The survey comprises persons in employment in legal entities of all types of ownership, government bodies, institutions and other organizations.

Persons employed in crafts and trades and free lances and persons employed in defence are not included.

Data on earnings are collected by a report form to be filled in by legal entities on the basis of their respective payrolls.

Coverage and comparability

The statistical survey on average monthly net earnings of persons employed in legal entities includes net earnings of persons in permanent employment, irrespective of the kind of employment and number of working-hours.

Data on average net earnings are presented according to realised pays in current for previous month, which is in line with the pay-off dynamics in most legal entities, so the average earning per employed person refers to the month for which the pay is received.

Definitions

Average monthly paid off net earnings comprise income of a person in employment earned for work done during regular working hours as well as annual leave, paid leave, public holidays and day-offs as prescribed by law, sickness which are paid by employer, absence for continuing professional education, during lay-off and job stop caused against person's will and of no fault of his own. An average monthly gross earnings comprises net income of a person in employment plus contributions from gross earnings and advance income tax as prescribed by law.

Nominal indices of net earnings are calculated from data on average monthly net earnings for respective month and year.

Real indices of net earnings are calculated by dividing index of nominal net earnings with a consumer price index for the respective month and year.

Publikuje Agencija za statistiku Bosne i Hercegovine, 71000 Sarajevo, Zelenih beretki 26
Published by the Agency for Statistics of the Bosnia and Herzegovina, 71000 Sarajevo, Zelenih beretki 26

Telefon/Phone: +387 (33) 911 911 | Telefaks/Telefax: +387 (33) 220 622
Elektronska pošta/E-mail: bhas@bhas.gov.ba | Internetska stranica/Web site: www.bhas.gov.ba

Odgovorne osobe/Responsible persons:

Radoslav Ćorović, pomoćnik direktorice za demografiju i socijalne statistike

Radoslav Ćorović, Assistant Director of Demography and Social Statistics

Vesna Čužić, direktorica

Vesna Čužić, Director

Saopćenje priredili: Vladimir Mijović i Tijana Popić

Prepared by: Vladimir Mijović and Tijana Popić



Razmislite o očuvanju okoliša prije štampanja dokumenta.
Please consider the environment before printing this document.