



# PRIOPĆENJE

## FIRST RELEASE



Obvezni ste da prilikom dozvoljenih radnji, u svom proizvodu ili aplikaciji navedete izvor podataka.  
You are required to specify a data source when allowed in your product or application.

GODINA/YEAR XVIII

SARAJEVO, 20.08.2024.

BROJ/NUMBER 1

## DEMOGRAFIJA I SOCIJALNE STATISTIKE

### DEMOGRAPHY AND SOCIAL STATISTICS

#### Prosječne mjesečne bruto plaće zaposlenih u 2024. godini po obračunskom razdoblju (I polugodište)

AVERAGE MONTHLY GROSS WAGES OF PERSONS IN EMPLOYMENT, 2024  
By accounting period (I half-year)

Za razdoblje od siječnja do lipnja 2024. godine prosječna mjesečna bruto plaća po zaposlenome u pravnim osobama u BiH iznosila je 2 102 KM<sup>1)</sup>, a za isto razdoblje 2023. godine prosječna mjesečna bruto plaća je iznosila 1 916 KM.

Prosječna mjesečna bruto plaća u prvom polugodištu 2024. godine u odnosu na prvo polugodište prethodne godine nominalno je viša je za 9,7%.

Za razdoblje od srpnja do prosinca 2023. godine prosječna mjesečna bruto plaća po zaposlenome u pravnim osobama iznosila je 1 977 KM. Povećanje prosječne mjesečne bruto plaće u prvom polugodištu 2024. godine u odnosu na drugo polugodište 2023. godine iznosilo je 6,3 %.

*In the period from January to June 2024 the average monthly gross wage per person in employment in legal entities was 2 102 KM<sup>1)</sup>, and in the same period of previous year the average monthly gross wage per person was 1 916 KM.*

*The average monthly gross wage in the first half-year of 2024, as compared to the same period of previous year was nominally by 9,7% higher.*

*In the period from July to December 2023, the average monthly gross wage per person in employment in legal entities was 1 977 KM. The average monthly gross wages in the first half-year of 2024, as compared to the second half-year of the 2023, was nominally by 6,3 % higher.*

**Tablica 1. Prosječne mjesečne isplaćene bruto plaće za I polugodište 2024. godine**

*Table 1. Average monthly gross wages, I half-year 2024*

	Bruto plaća u KM Gross wage in KM			Indeksi Indices		
	I-VI 2023	VII-XII 2023	I-VI 2024	I-VI 2024 VII-XII 2023	I-VI 2024 I-VI 2023	
Prosječna mjesečna bruto plaća, KM <sup>1)</sup>	1 916	1 977	2 102	106,3	109,7	Average monthly gross wages, KM <sup>1)</sup>

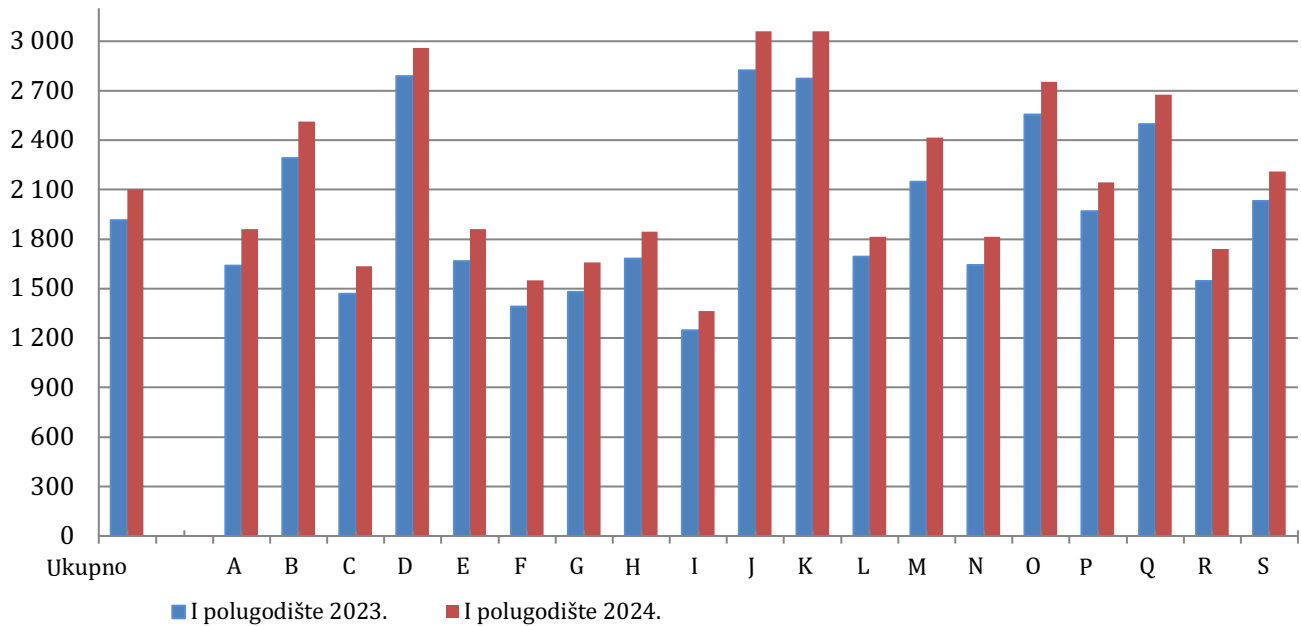
<sup>1)</sup> KM - Konvertibilna marka  
KM - Convertible mark

**Tablica 2. Prosječne mjesečne isplaćene bruto plaće po polugodištima prema KDBiH<sup>2)</sup>***Table 2. Average monthly gross wages, semi-annual data according to CEA<sup>2)</sup>*

	Prosječne mjesečne bruto plaće , KM <i>Average monthly gross wages, KM</i>			Indeksi <i>Indices</i>			
	I-VI 2023	VII-XII 2023	I-VI 2024	<u>I-VI 2024</u> I-VI 2024	<u>I-VI 2024</u> VII-XII 2023	<u>VII-XII 2023</u> I-VI 2023	
<b>Ukupno</b>	1 916	1 977	2 102	109,7	106,3	103,2	<b>Total</b>
A Poljoprivreda, šumarstvo i ribolov	1 639	1 723	1 860	113,5	108,0	105,1	A <i>Agriculture, forestry and fishing</i>
B Vađenje ruda i kamena	2 291	2 341	2 514	109,7	107,4	102,2	B <i>Mining and quarrying</i>
C Prerađivačka industrija	1 469	1 529	1 634	111,2	106,9	104,0	C <i>Manufacturing</i>
D Proizvodnja i opskrba električnom energijom, plinom, parom i klimatizacija	2 787	2 847	2 961	106,2	104,0	102,1	D <i>Electricity, gas, steam and air conditioning supply</i>
E Opskrba vodom, uklanjanje otpadnih voda, gospodarenje otpadom, te djelatnosti sanacije okoliša	1 666	1 732	1 859	111,6	107,3	104,0	E <i>Water supply; sewerage, waste management and remediation activities</i>
F Građevinarstvo	1 391	1 471	1 550	111,4	105,3	105,8	F <i>Construction</i>
G Trgovina na veliko i malo; popravak motornih vozila i motocikala	1 480	1 542	1 659	112,1	107,6	104,2	G <i>Wholesale and retail trade; repair of motor vehicles and motorcycles</i>
H Prijevoz i skladištenje	1 681	1 761	1 845	109,7	104,8	104,7	H <i>Transportation and storage</i>
I Djelatnosti pružanja smještaja, te pripreme i usluživanja hrane	1 248	1 283	1 364	109,3	106,3	102,8	I <i>Accommodation and food service activities</i>
J Informacije i komunikacije	2 825	2 940	3 059	108,3	104,0	104,1	J <i>Information and communication</i>
K Financijske djelatnosti i djelatnosti osiguranje	2 775	2 899	3 061	110,3	105,6	104,5	K <i>Financial and insurance activities</i>
L Poslovanje nekretninama	1 692	1 784	1 815	107,3	101,8	105,4	L <i>Real estate activities</i>
M Stručne, znanstvene i tehničke djelatnosti	2 148	2 275	2 417	112,5	106,2	105,9	M <i>Professional, scientific and technical activities</i>
N Administrativne i pomoćne uslužne djelatnosti	1 643	1 702	1 816	110,5	106,7	103,6	N <i>Administrative and support service activities</i>
O Javna uprava i obrana, obvezno socijalno osiguranje	2 556	2 605	2 754	107,8	105,7	101,9	O <i>Public administration and defence; compulsory social security</i>
P Obrazovanje	1 968	2 003	2 145	109,0	107,1	101,8	P <i>Education</i>
Q Djelatnosti zdravstvene i socijalne skrbi	2 497	2 558	2 674	107,1	104,5	102,4	Q <i>Human health and social work activities</i>
R Umjetnost, zabava i rekreacija	1 547	1 602	1 740	112,5	108,7	103,5	R <i>Arts, entertainment and recreation</i>
S Ostale uslužne djelatnosti	2 033	2 090	2 212	108,8	105,8	102,8	S <i>Other service activities<sup>1</sup></i>

<sup>2)</sup> KDBiH - Klasifikacija djelatnosti BiH  
CEA - Classification of Economic Activities

**Grafikon 1. Prosječne mjesečne neto plaće zaposlenih za prvo polugodište 2023. i 2024. godine prema KDBiH**  
 Graph 1. Average monthly gross wages, according to CEA, for the first half-year 2023 and 2024



**Područje djelatnosti prema KDBiH**  
 CEA activiti sections

A	Poljoprivreda, šumarstvo i ribarstvo	A	<i>Agriculture, forestry and fishing</i>
B	Vađenje ruda i kamena	B	<i>Mining and quarrying</i>
C	Prerađivačka industrija	C	<i>Manufacturing</i>
D	Proizvodnja i opskrba električnom energijom, plinom, parom i klimatizacija	D	<i>Electricity, gas, steam and air conditioning supply</i>
E	Opskrba vodom; uklanjanje otpadnih voda, gospodarenje otpadom, te djelatnosti sanacije okoliša	E	<i>Water supply; sewerage, waste management and remediation activities</i>
F	Građevinarstvo	F	<i>Construction</i>
G	Trgovina na veliko i malo; popravak motornih vozila i motocikala	G	<i>Wholesale and retail trade; repair of motor vehicles and motorcycles</i>
H	Prijevoz i skladištenje	H	<i>Transportation and storage</i>
I	Djelatnosti pružanja smještaja, te pripreme i usluživanja hrane	I	<i>Accommodation and food service activities</i>
J	Informacije i komunikacije	J	<i>Information and communication</i>
K	Financijske djelatnosti i djelatnosti osiguranje	K	<i>Financial and insurance activities</i>
L	Poslovanje nekretninama	L	<i>Real estate activities</i>
M	Stručne, znanstvene i tehničke djelatnosti	M	<i>Professional, scientific and technical activities</i>
N	Administrativne i pomoćne uslužne djelatnosti	N	<i>Administrative and support service activities</i>
O	Javna uprava i obrana, obvezno socijalno osiguranje	O	<i>Public administration and defence; compulsory social security</i>
P	Obrazovanje	P	<i>Education</i>
Q	Djelatnosti zdravstvene zaštite i socijalne skrbi	Q	<i>Human health and social work activities</i>
R	Umjetnost, zabava i rekreacija	R	<i>Arts, entertainment and recreation</i>
S	Ostale uslužne djelatnosti	S	<i>Other service activities</i>

## METODOLOŠKA OBJAŠNENJA

### Izvor podataka

Podaci o prosječnim mjesečnim bruto plaćama prate se redovitim mjesečnim istraživanjem o zaposlenima i plaći (RAD - 1). Istraživanjem su obuhvaćeni zaposleni u pravnim osobama svih oblika vlasništva, u tijelima državne vlasti svih razina, ustanove i druge organizacije po organizaciono-teritorijalnom principu na razini općine.

Nisu obuhvaćeni zaposleni u obrtu i slobodnim profesijama kao i pripadnici obrane.

Podaci o plaćama prikupljaju se izvješćem koji se u pravnim osobama popunjava na temelju evidencija o plaćama.

### Obuhvat i uporedivost

Istraživanjem o prosječnim mjesečnim isplaćenim neto i bruto plaćama zaposlenih u pravnim osobama obuhvaćene su isplaćene neto i bruto plaće zaposlenih koji imaju utemeljen radni odnos, bez obzira na vrstu radnog odnosa i duljinu radnog vremena.

Podaci o prosječnoj mjesečnoj isplaćenoj neto i bruto plaći po zaposlenome iskazuju se prema načelu obavljenih isplata u tekućem za prethodni mjesec, što odgovara dinamici isplata u najvećem broju pravnih osoba, te se i prosjek plaće po zaposlenome odnosi na mjesec za koji je isplata primljena.

### Definicije

Prosječna mjesečna bruto plaća obuhvaća sve vrste neto plaća zaposlenih plus zakonom propisana obvezna izdvajanja iz bruto plaće (doprinosi iz bruto plaće i akontacija poreza na dohodak).

Nominalni indeksi bruto plaća izračunavaju se iz podataka o prosječnim mjesečnim iznosima bruto plaća za odgovarajuće mjesece i godine.

## METHODOLOGICAL EXPLANATIONS

### Data source

Data on average monthly gross wages are based on regular monthly survey on employment and wages (RAD -1). The survey comprises persons in employment in legal entities of all types of ownership, government bodies, institutions and other organizations.

Persons employed in crafts and trades and free lances and persons employed in defence are not covered.

Data on wages are collected by a report form to be filled in by legal entities on the basis of their respective payrolls.

### Coverage and comparability

The statistical survey on average monthly gross and net wages of persons employed in legal entities includes gross and net wages of persons in permanent employment, irrespective of the kind of employment and number of working-hours.

Data on average gross and net wages are presented according to realised pays in current for previous month, which is in line with the pay-off dynamics in most legal entities, so the average wage per employed person refers to the month for which the pay is received.

### Definitions

Average monthly gross wages comprise net income of a person in employment plus contributions from gross wages and advance income tax as prescribed by law.

Nominal indices of gross wages are calculated from data on average monthly gross wages for respective month and year.

**Publikuje Agencija za statistiku Bosne i Hercegovine, 71000 Sarajevo, Zelenih beretki 26**  
*Published by the Agency for Statistics of the Bosnia and Herzegovina, 71000 Sarajevo, Zelenih beretki 26*

**Telefon/Phone: +387 (33) 911 911 | Telefaks/Telefax: +387 (33) 220 622**  
**Elektronska pošta/E-mail: bhas@bhas.gov.ba | Internetska stranica/Web site: www.bhas.ba**

**Odgovorne osobe/Responsible persons:**

**Radoslav Ćorović, pomoćnik ravnateljice za demografiju i socijalne statistike**  
*Radoslav Ćorović, Assistant Director for Demography and Social Statistics*

**Vesna Ćužić, ravnateljica**  
*Vesna Ćužić, Director*

**Priopćenje priredili: Vladimir Mijović i Tijana Popić**  
*Prepared by: Vladimir Mijović and Tijana Popić*



 **Razmislite o očuvanju okoliša prije tiskanja dokumenta.**  
*Please consider the environment before printing this document.*