



SAOPĆENJE

FIRST RELEASE



Obavezni ste da prilikom dozvoljenih radnji, u svom proizvodu ili aplikaciji navedete izvor podataka.
You are required to specify a data source when allowed in your product or application.

GODINA/YEAR XVII

SARAJEVO, 19.02.2024.

BROJ/NUMBER 4

DEMOGRAFIJA I SOCIJALNE STATISTIKE

DEMOGRAPHY AND SOCIAL STATISTICS

Prosječne mjesečne bruto plaće zaposlenih u 2023. godini po obračunskom periodu (IV kvartal)

*Average monthly gross wages of persons in employment, 2023
By accounting period (IV quarter)*

Za četvrti kvartal 2023. godine prosječna mjesečna bruto plaća po zaposlenome u pravnim osobama u BiH iznosila je 1 999 KM, a u trećem kvartalu 2023. godine iznosila je 1 956KM , što pokazuje da se prosječna mjesečna isplaćena bruto plaća u četvrtom kvartalu 2023. godine nominalno viša za 2,2 % u odnosu na treći kvartal 2023. godine.

For the fourth quarter of 2023 the average monthly gross wage per person in employment in legal entities in BiH amounted to 1 999 KM, and the third quarter of 2023 amounted to 1 956 KM, which represent that the average monthly gross wages was nominally by 2,2% higher in the fourth quarter of 2023 as compared to the third quarter of 2023.

Tabela 1. Prosječne mjesečne bruto plaće za IV kvartal 2023. godine

Table 1. Average monthly gross wages, IV quarter 2023

	X-XII 2022.	VII-IX 2023.	X-XII 2023.	Indeksi Indices	
				X-XII 2023 VII-IX 2023	
Prosječna mjesečna bruto plaća, KM ¹⁾	1 806	1 956	1 999	102,2	<i>Average monthly gross wages, KM¹⁾</i>

¹⁾ KM Konvertibilna marka
KM Convertible mark

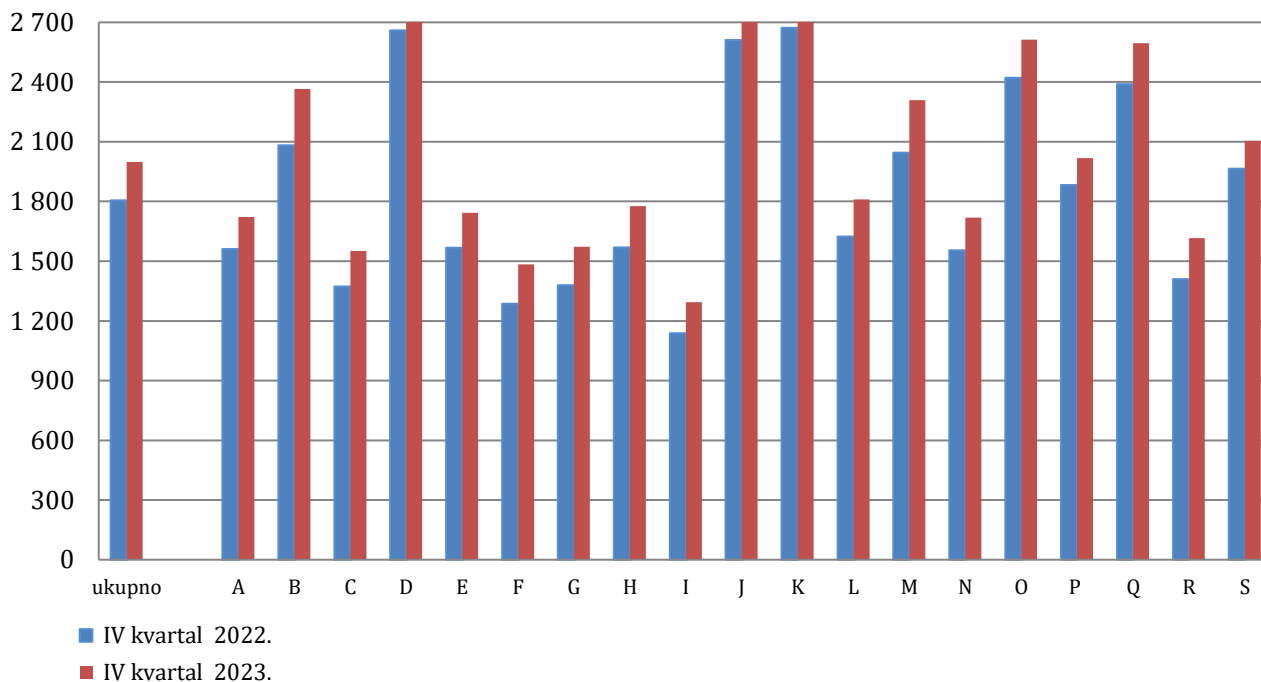
Tabela 2. Prosječne mjesečne bruto plaće po kvartalima u 2023. godini prema KDBiH²⁾
Table 2. Average monthly gross wages in 2023, quarterly data according to CEA²⁾

	Prosječne mjesečne bruto plaće , KM <i>Average monthly gross wages, KM</i>			Indeksi <i>Indices</i>		
	X-XII 2022.	VII-IX 2023.	X-XII 2023.	<u>X-XII 2023</u> VII-IX 2023	<u>X-XII 2023</u> X-XII 2022	
Ukupno	1 806	1 956	1 999	102,2	110,7	Total
A Poljoprivreda, šumarstvo i ribolov	1 561	1 724	1 722	99,8	110,3	A <i>Agriculture, forestry and fishing</i>
B Vađenje ruda i kamena	2 082	2 318	2 365	102,0	113,6	B <i>Mining and quarrying</i>
C Prerađivačka industrija	1 372	1 506	1 551	103,0	113,1	C <i>Manufacturing</i>
D Proizvodnja i snabdijevanje električnom energijom, plinom, parom i klimatizacija	2 660	2 826	2 867	101,4	107,8	D <i>Electricity, gas, steam and air conditioning supply</i>
E Snabdijevanje vodom, uklanjanje otpadnih voda, upravljanje otpadom, te djelatnosti sanacije okoliša	1 568	1 721	1 744	101,3	111,2	E <i>Water supply; sewerage, waste management and remediation activities</i>
F Građevinarstvo	1 287	1 458	1 484	101,8	115,3	F <i>Construction</i>
G Trgovina na veliko i malo; popravak motornih vozila i motocikala	1 380	1 512	1 572	104,0	113,9	G <i>Wholesale and retail trade; repair of motor vehicles and motorcycles</i>
H Prijevoz i skladištenje	1 570	1 745	1 777	101,9	113,2	H <i>Transportation and storage</i>
I Djelatnosti pružanja smještaja, te pripreme i usluživanja hrane	1 138	1 272	1 295	101,8	113,8	I <i>Accommodation and food service activities</i>
J Informacije i komunikacije	2 611	2 923	2 957	101,2	113,3	J <i>Information and communication</i>
K Finansijske djelatnosti i djelatnosti osiguranje	2 672	2 878	2 921	101,5	109,3	K <i>Financial and insurance activities</i>
L Poslovanje nekretninama	1 623	1 757	1 811	103,0	111,6	L <i>Real estate activities</i>
M Stručne, naučne i tehničke djelatnosti	2 045	2 242	2 309	103,0	112,9	M <i>Professional, scientific and technical activities</i>
N Administrativne i pomoćne uslužne djelatnosti	1 554	1 686	1 719	101,9	110,6	N <i>Administrative and support service activities</i>
O Javna uprava i odbrana, obavezno socijalno osiguranje	2 422	2 597	2 614	100,7	107,9	O <i>Public administration and defence; compulsory social security</i>
P Obrazovanje	1 882	1 986	2 018	101,6	107,2	P <i>Education</i>
Q Djelatnosti zdravstvene i socijalne zaštite	2 390	2 521	2 595	102,9	108,6	Q <i>Human health and social work activities</i>
R Umjetnost, zabava i rekreacija	1 409	1 588	1 616	101,8	114,7	R <i>Arts, entertainment and recreation</i>
S Ostale uslužne djelatnosti	1 965	2 076	2 105	101,4	107,2	S <i>Other service activities</i>

²⁾ KDBiH - Klasifikacija djelatnosti BiH
CEA - Classification of Economic Activities

Grafikon 1. Prosječne mjesečne bruto plaće za četvrti kvartal 2022. i 2023. godine prema KDBiH

Graph 1. Average monthly gross wages for the fourth quarter 2022 and 2023 according to CEA



Područje djelatnosti prema KDBiH

CEA activity sections

A	Poljoprivreda, šumarstvo i ribolov	A	Agriculture, forestry and fishing
B	Vađenje ruda i kamena	B	Mining and quarrying
C	Prerađivačka industrija	C	Manufacturing
D	Proizvodnja i snabdijevanje električnom energijom, plinom, parom i klimatizacija	D	Electricity, gas, steam and air conditioning supply
E	Snabdijevanje vodom; uklanjanje otpadnih voda, upravljanje otpadom, te djelatnosti sanacije okoliša	E	Water supply; sewerage, waste management and remediation activities
F	Građevinarstvo	F	Construction
G	Trgovina na veliko i malo; popravak motornih vozila i motocikala	G	Wholesale and retail trade; repair of motor vehicles and motorcycles
H	Prijevoz i skladištenje	H	Transportation and storage
I	Djelatnosti pružanja smještaja, te pripreme i usluživanja hrane	I	Accommodation and food service activities
J	Informacije i komunikacije	J	Information and communication
K	Financijske djelatnosti i djelatnosti osiguranje	K	Financial and insurance activities
L	Poslovanje nekretninama	L	Real estate activities
M	Stručne, naučne i tehničke djelatnosti	M	Professional, scientific and technical activities
N	Administrativne i pomoćne uslužne djelatnosti	N	Administrative and support service activities
O	Javna uprava i odbrana, obavezno socijalno osiguranje	O	Public administration and defence; compulsory social security
P	Obrazovanje	P	Education
Q	Djelatnosti zdravstvene i socijalne zaštite	Q	Human health and social work activities
R	Umjetnost, zabava i rekreacija	R	Arts, entertainment and recreation

METODOLOŠKA OBJAŠNJENJA

Izvor podataka

Podaci o prosječnim mjesečnim bruto plaćama prate se redovnim mjesečnim istraživanjem o zaposlenima i plaći (RAD - 1). Istraživanjem su obuhvaćeni zaposleni u pravnim osobama svih oblika vlasništva, u tijelima državne vlasti svih nivoa, ustanove i druge organizacije po organizaciono-teritorijalnom principu na nivou općine.

Nisu obuhvaćeni zaposleni u obrtu i slobodnim profesijama kao i pripadnici odbrane.

Podaci o plaćama prikupljaju se izvještajem koji se u pravnim osobama popunjava na osnovu evidencija o plaćama.

Obuhvat i uporedivost

Istraživanjem o prosječnim mjesečnim isplaćenim neto i bruto plaćama zaposlenih u pravnim osobama obuhvaćene su isplaćene neto i bruto plaće zaposlenih koji imaju zasnovan radni odnos, bez obzira na vrstu radnog odnosa i dužinu radnog vremena.

Podaci o prosječnoj mjesečnoj isplaćenoj neto i bruto plaći po zaposlenome iskazuju se po principu obavljenih isplata u tekućem za prethodni mjesec, što odgovara dinamici isplata u najvećem broju pravnih osoba, te se i prosjek plaće po zaposlenome odnosi na mjesec za koji je isplata primljena.

Definicije

Prosječna mjesečna bruto plaća obuhvata sve vrste neto plaća zaposlenih plus zakonom propisana obavezna izdvajanja iz bruto plaće (doprinosi iz bruto plaće i akontacija poreza na dohodak).

Nominalni indeksi bruto plaća izračunavaju se iz podataka o prosječnim mjesečnim iznosima bruto plaća za odgovarajuće mjesece i godine.

METHODOLOGICAL EXPLANATIONS

Data source

Data on average monthly gross wages are based on regular monthly survey on employment and wages (RAD -1). The survey comprises persons in employment in legal entities of all types of ownership, government bodies, institutions and other organizations.

Persons employed in crafts and trades and free lances and persons employed in defence are not covered.

Data on wages are collected by a report form to be filled in by legal entities on the basis of their respective payrolls.

Coverage and comparability

The statistical survey on average monthly gross and net wages of persons employed in legal entities includes gross and net wages of persons in permanent employment, irrespective of the kind of employment and number of working-hours.

Data on average gross and net wages are presented according to realised pays in current for previous month, which is in line with the pay-off dynamics in most legal entities, so the average wage per employed person refers to the month for which the pay is received.

Definitions

Average monthly gross wages comprise net income of a person in employment plus contributions from gross wages and advance income tax as prescribed by law.

Nominal indices of gross wages are calculated from data on average monthly gross wages for respective month and year.

Publikuje Agencija za statistiku Bosne i Hercegovine, 71000 Sarajevo, Zelenih beretki 26
Published by the Agency for Statistics of the Bosnia and Herzegovina, 71000 Sarajevo, Zelenih beretki 26

Telefon/Phone: +387 (33) 911 911 | Telefaks/Telefax: +387 (33) 220 622
Elektronska pošta/E-mail: bhas@bhas.gov.ba | Internetska stranica/Web site: www.bhas.gov.ba

Odgovorne osobe/Responsible persons:

Radoslav Ćorović, pomoćnik direktorice za demografiju i socijalne statistike
Radoslav Ćorović, Assistant Director of Demography and Social Statistics

Vesna Ćužić, direktorica
Vesna Ćužić, Director

Saopćenje priredili: Vladimir Mijović i Tijana Popić
Prepared by: Vladimir Mijović and Tijana Popić



Razmislite o očuvanju okoliša prije štampanja dokumenta.
Please consider the environment before printing this document.