



# САОПШТЕЊЕ

## FIRST RELEASE



Обавезни сте да приликом дозвољених радњи, у свом производу или апликацији наведете извор података.  
You are required to specify a data source when allowed in your product or application.

ГОДИНА/YEAR XVIII

САРАЈЕВО, 20. 8. 2024.

БРОЈ/NUMBER 6

## ДЕМОГРАФИЈА И СОЦИЈАЛНЕ СТАТИСТИКЕ

### DEMOGRAPHY AND SOCIAL STATISTICS

#### Просјечне мјесечне бруто плате запослених за јун 2024. године

##### Average monthly gross wages of persons in employment June 2024

Просјечна мјесечна бруто плата по запосленоме у правним лицима у БиХ за јун 2024. године износила је 2 128 КМ, што показује номиналан пад за 1,0%, а реално је мањи за 0,5 % у односу на мај 2024. године.

In Jun 2024, the average monthly gross earning per person in employment in legal entities in BiH amounted to 2 128KM, which represented the nominal decrease of 1,0%, and in real terms it is lower by 0,5% compared to May 2024.

Просјечна мјесечна исплаћена бруто плата за јун 2024. године у односу на јун 2023. године номинално је виша за 8,9%. За исти тај период реални индекс је био већи за 7,2%.

In comparison to June 2023 the average monthly gross earnings for the June 2024 was nominally by 8,9% higher. For the same period, the real index was higher by 7,2%.

**Табела 1. Просјечне мјесечне бруто плате за јун 2024. године**  
Table 1. Average monthly gross wages, June 2024

	Бруто плата у КМ <sup>1)</sup> Gros wage in KM <sup>1)</sup>			Номинални индекси Nominal indices			
	VI 2023	V 2024	VI 2024	$\frac{VI\ 2024}{V\ 2024}$	$\frac{VI\ 2024}{VI\ 2023}$	$\frac{I-VI\ 2024}{I-VI\ 2023}$	
Просјечна мјесечна бруто плата, КМ	1 954	2 150	2 128	99,0	108,9	109,7	Average monthly off gros wage, KM

<sup>1)</sup> КМ – Конвертибилна марка  
KM – Convertible mark

**Табела 2. Просјечне мјесечне исплаћене бруто плате за јун 2024. године према КДБиХ<sup>2)</sup>**  
*Table 2. Average monthly paid gross wage according to CEA<sup>2)</sup>, June 2024*

	Бруто плате у КМ <i>Gross wages in KM</i>				
	Ø2023	VI 2023	V 2024	VI 2024	
<b>Укупно</b>	1 947	1954	2 150	2128	<b>Total</b>
A Пољопривреда, шумарство и риболов	1 681	1690	1 915	1827	A <i>Agriculture, forestry and fishing</i>
B Вађење руда и камена	2 316	2330	2 589	2510	B <i>Mining and quarrying</i>
C Прерађивачка индустрија	1 499	1518	1 697	1673	C <i>Manufacturing</i>
D Производња и снабдијевање електричном енергијом, гасом, паром и климатизација	2 817	2818	3 037	2961	D <i>Electricity, gas, steam and air conditioning supply</i>
E Снабдијевање водом; уклањање отпадних вода, управљање отпадом, та дјелатности санације животне средине	1 699	1724	1 924	1877	E <i>Water supply; sewerage, waste management and remediation activities</i>
F Грађевинарство	1 431	1430	1 585	1557	F <i>Construction</i>
G Трговина на велико и мало; поправак моторних возила и мотоцикала	1 511	1502	1 668	1679	G <i>Wholesale and retail trade; repair of motor vehicles and motorcycles</i>
H Превоз и складиштење	1 721	1756	1 902	1847	H <i>Transportation and storage</i>
I Дјелатности пружања смјештаја, те припрема и услуживање хране	1 266	1271	1 383	1379	I <i>Accommodation and food service activities</i>
J Информације и комуникације	2 881	2890	3 094	3037	J <i>Information and communication</i>
K Финансијске дјелатности и дјелатности осигурања	2 837	2786	3 185	3177	K <i>Financial and insurance activities</i>
L Пословање некретнинама	1 737	1715	1 860	1858	L <i>Real estate activities</i>
M Стручне, научне и техничке дјелатности	2 210	2170	2 467	2432	M <i>Professional, scientific and technical activities</i>
N Административне и помоћне услужне дјелатности	1 673	1688	1 838	1871	N <i>Administrative and support service activities</i>
O Јавна управа и одбрана, обавезно социјално осигурање	2 580	2581	2 769	2790	O <i>Public administration and defence; compulsory social security</i>
P Образовање	1 985	1988	2 198	2211	P <i>Education</i>
Q Дјелатности здравствене и социјалне заштите	2 528	2529	2 744	2640	Q <i>Human health and social work activities</i>
R Умјетност, забава и рекреација	1 575	1623	1 742	1772	R <i>Arts, entertainment and recreation</i>
S Остале услужне дјелатности	2 062	2082	2 250	2260	S <i>Other service activities</i>

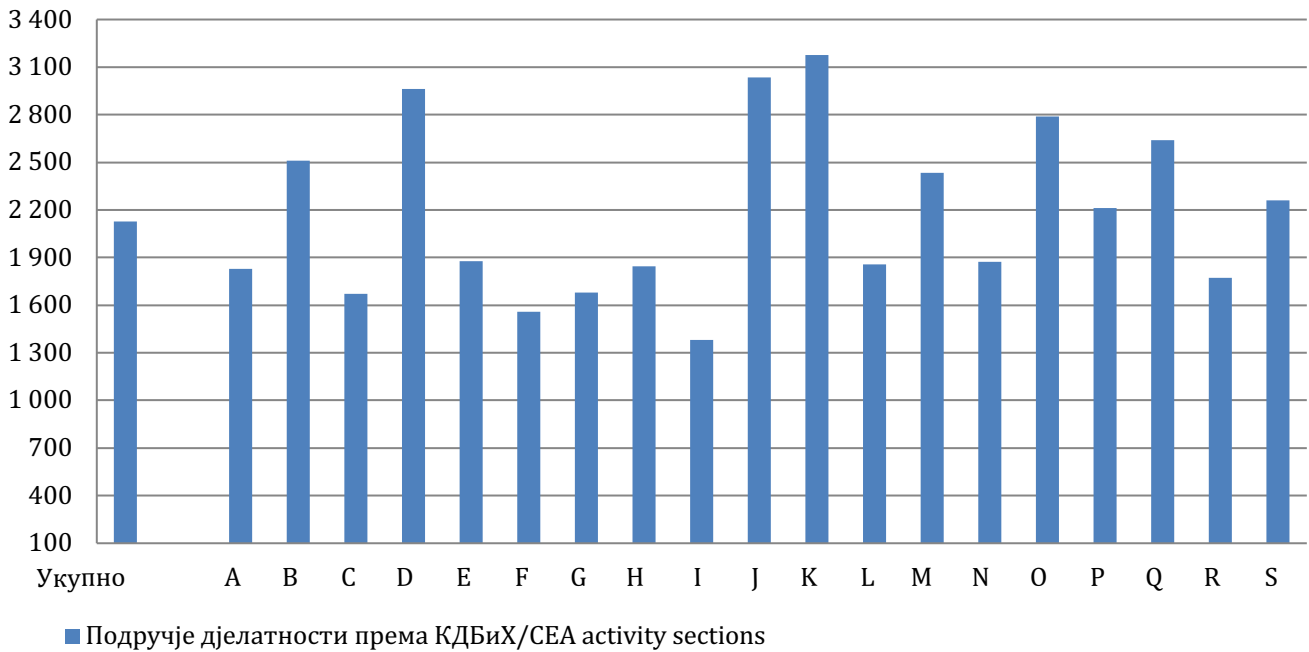
<sup>2)</sup> КДБиХ – класификација дјелатности БиХ  
CEA – Classification of Economic Activities

**Табела 3. Просјечне мјесечне исплаћене бруто плате за јун 2024. године према КДБИХ - индекси**  
*Table 3. Average monthly paid gros wages according to CEA, June 2024 - indices*

		Номинални индекси <i>Nominal indices</i>				Реални индекси <i>Real indices</i>				
		$\frac{VI\ 2024}{V\ 2024}$	$\frac{VI\ 2024}{VI\ 2023}$	$\frac{VI\ 2024}{\emptyset\ 2023}$	$\frac{I-VI\ 2024}{I-VI\ 2023}$	$\frac{VI\ 2024}{V\ 2024}$	$\frac{VI\ 2024}{VI\ 2023}$	$\frac{VI\ 2024}{\emptyset\ 2023}$	$\frac{I-VI\ 2024}{I-VI\ 2023}$	
	<b>Укупно</b>	99,0	108,9	109,3	109,7	99,5	107,2	108,1	107,5	<b>Total</b>
A	Пољопривреда, шумарство и риболов	95,4	108,1	108,7	113,5	95,9	106,4	107,5	111,3	A Agriculture, forestry and fishing
B	Вађење руда и камена	96,9	107,8	108,4	109,7	97,4	106,1	107,2	107,6	B Mining and quarrying
C	Прерађивачка индустрија	98,6	110,2	111,7	111,2	99,1	108,5	110,5	109,1	C Manufacturing
D	Производња и снабдијевање електричном енергијом, гасом, паром и климатизација	97,5	105,1	105,1	106,2	98,0	103,4	104,0	104,1	D Electricity, gas, steam and air conditioning supply
E	Снабдијевање водом; уклањање отпадних вода, управљање отпадом, та дјелатности санације животне средине	97,5	108,9	110,5	111,6	98,0	107,2	109,3	109,4	E Water supply; sewerage, waste management and remediation activities
F	Грађевинарство	98,2	108,9	108,8	111,4	98,7	107,2	107,6	109,2	F Construction
G	Трговина на велико и мало; поправак моторних возила и мотоцикала	100,6	111,7	111,1	112,1	101,1	110,0	109,9	109,9	G Wholesale and retail trade; repair of motor vehicles and motorcycles
H	Превоз и складиштење	97,1	105,2	107,3	109,7	97,6	103,5	106,1	107,6	H Transportation and storage
I	Дјелатности пружања смјештаја, те припрема и	99,7	108,5	109,0	109,3	100,2	106,8	107,8	107,2	I Accommodation and food service activities
J	Информације и комуникације	98,1	105,1	105,4	108,3	98,6	103,4	104,3	106,2	J Information and communication
K	Финансијске дјелатности и дјелатности осигурања	99,7	114,0	112,0	110,3	100,2	112,2	110,7	108,1	K Financial and insurance activities
L	Пословање некретнинама	99,9	108,3	107,0	107,3	100,4	106,6	105,8	105,1	L Real estate activities
M	Стручне, научне и техничке дјелатности	98,6	112,1	110,1	112,5	99,1	110,3	108,9	110,3	M Professional, scientific and technical activities
N	Административне и помоћне услужне дјелатности	101,8	110,9	111,9	110,5	102,3	109,1	110,6	108,3	N Administrative and support service activities
O	Јавна управа и одбрана, обавезно социјално осигурање	100,8	108,1	108,1	107,8	101,3	106,4	107,0	105,6	O Public administration and defence; compulsory social security
P	Образовање	100,6	111,2	111,4	109,0	101,1	109,5	110,2	106,9	P Education
Q	Дјелатности здравствене и социјалне заштите	96,2	104,4	104,4	107,1	96,7	102,7	103,3	105,0	Q Human health and social work activities
R	Умјетност, забава и рекреација	101,7	109,2	112,5	112,5	102,2	107,4	111,2	110,3	R Arts, entertainment
S	Остале услужне дјелатности	100,4	108,6	109,6	108,8	100,9	106,9	108,4	106,7	S Other service activities

## Графикон 1. Просјечне мјесечне бруто плате за јун 2024. године према КДБиХ

Graph 1. Average monthly gross wages, according to CEA, June 2024



### Подручје дјелатности према КДБиХ CEA activity sections

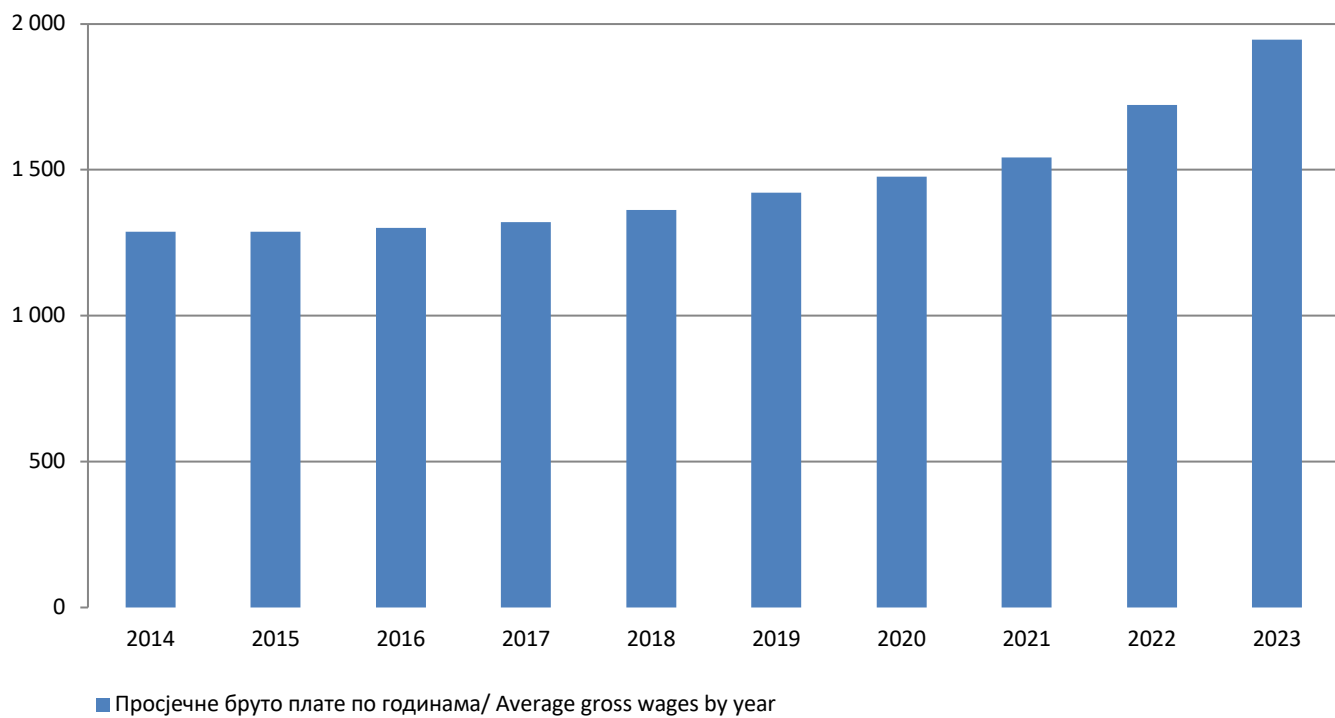
A	Пољопривреда, шумарство и риболов	A	<i>Agriculture, forestry and fishing</i>
B	Вађење руда и камена	B	<i>Mining and quarrying</i>
C	Прерађивачка индустрија	C	<i>Manufacturing</i>
D	Производња и снабдијевање електричном енергијом, гасом, паром и климатизација	D	<i>Electricity, gas, steam and air conditioning supply</i>
E	Снабдијевање водом; уклањање отпадних вода, управљање отпадом, те дјелатности санације животне средине	E	<i>Water supply; sewerage, waste management and remediation activities</i>
F	Грађевинарство	F	<i>Construction</i>
G	Трговина на велико и мало; поправка моторних возила и мотоцикала	G	<i>Wholesale and retail trade; repair of motor vehicles and motorcycles</i>
H	Превоз и складиштење	H	<i>Transportation and storage</i>
I	Дјелатности пружања смјештаја, те припреме и услуживања хране (хотелијерство и угоститељство)	I	<i>Accommodation and food service activities</i>
J	Информације и комуникације	J	<i>Information and communication</i>
K	Финансијске дјелатности и дјелатности осигурања	K	<i>Financial and insurance activities</i>
L	Пословање некретнинама	L	<i>Real estate activities</i>
M	Стручне, научне и техничке дјелатности	M	<i>Professional, scientific and technical activities</i>
N	Административне и помоћне услужне дјелатности	N	<i>Administrative and support service activities</i>
O	Јавна управа и одбрана, обавезно социјално осигурање	O	<i>Public administration and defence; compulsory social security</i>
P	Образовање	P	<i>Education</i>
Q	Дјелатности здравствене и социјалне заштите	Q	<i>Human health and social work activities</i>
R	Умјетност, забава и рекреација	R	<i>Arts, entertainment and recreation</i>
S	Остале услужне дјелатности	S	<i>Other service activities</i>

**Табела 4. Просјечне мјесечне бруто плате од 2014. до 2023. године према КДБиХ**  
*Table 4. Average monthly gross wages from 2014 to 2023, according to CEA*

	2014	2015	2016	2017	2018	2019	2020	2021	2022	2023	
<b>Укупно</b>	1 289	1 289	1 301	1 321	1 363	1 421	1 476	1 542	1 723	1 947	<i>Total</i>
A Пољопривреда, шумарство и риболов	1 151	1 150	1 181	1 212	1 225	1 259	1 284	1 331	1 488	1 681	<i>A Agriculture, forestry and fishing</i>
B Вађење руда и камена	1 500	1 509	1 523	1 565	1 615	1 647	1 712	1 772	1 992	2 316	<i>B Mining and quarrying</i>
C Прерађивачка индустрија	882	880	911	950	988	1 042	1 074	1 147	1 312	1 499	<i>C Manufacturing</i>
D Производња и снабдијевање електричном енергијом, гасом, паром и климатизација	2 097	2 105	2 120	2 143	2 208	2 261	2 287	2 413	2 587	2 817	<i>D Electricity, gas, steam and air conditioning supply</i>
E Снабдијевање водом; уклањање отпадних вода, управљање отпадом, та дјелатности санације животне средине	1 165	1 182	1 207	1 256	1 311	1 340	1 377	1 433	1 536	1 699	<i>E Water supply; sewerage, waste management and remediation activities</i>
F Грађевинарство	820	800	815	853	885	948	991	1 075	1 235	1 431	<i>F Construction</i>
G Трговина на велико и мало; поправак моторних возила и мотоцикала	887	890	902	943	982	1 052	1 091	1 139	1 323	1 511	<i>G Wholesale and retail trade; repair of motor vehicles and motorcycles</i>
H Превоз и складиштење	1 169	1 197	1 205	1 220	1 262	1 282	1 297	1 323	1 514	1 721	<i>H Transportation and storage</i>
I Дјелатности пружања смјештаја, те припрема и услуживање хране	809	800	793	820	833	870	891	915	1 108	1 266	<i>I Accommodation and food service activities</i>
J Информације и комуникације	1 920	1 926	1 955	1 966	2 023	2 098	2 159	2 267	2 511	2 881	<i>J Information and communication</i>
K Финансијске дјелатности и дјелатности осигурања	2 125	2 150	2 186	2 252	2 310	2 461	2 487	2 579	2 637	2 837	<i>K Financial and insurance activities</i>
L Пословање некретнинама	1 252	1 176	1 230	1 269	1 158	1 269	1 232	1 308	1 587	1 737	<i>L Real estate activities</i>
M Стручне, научне и техничке дјелатности	1 359	1 384	1 423	1 611	1 609	1 618	1 596	1 706	1 953	2 210	<i>M Professional, scientific and technical activities</i>
N Административне и помоћне услужне дјелатности	821	822	817	880	928	964	1 005	1 100	1 412	1 673	<i>N Administrative and support service activities</i>
O Јавна управа и одбрана, обавезно социјално осигурање	1 836	1 856	1 878	1 885	1 925	1 984	2 067	2 112	2 307	2 580	<i>O Public administration and defence; compulsory social security</i>
P Образовање	1 329	1 337	1 338	1 331	1 387	1 473	1 540	1 590	1 777	1 985	<i>P Education</i>
Q Дјелатности здравствене и социјалне заштите	1 627	1 646	1 657	1 683	1 807	1 904	2 000	2 072	2 267	2 528	<i>Q Human health and social work activities</i>
R Умјетност, забава и рекреација	948	922	956	967	969	1 067	1 089	1 145	1 346	1 575	<i>R Arts, entertainment and recreation</i>
S Остале услужне дјелатности	1 481	1 503	1 505	1 457	1 514	1 594	1 620	1 697	1 881	2 062	<i>S Other service activities</i>

**Графикон 2. Просјечне мјесечне бруто плате од 2014. до 2023. године**

*Graph 2. Average monthly gross wages from 2014 to 2023*



## МЕТОДОЛОШКА ОБЈАШЊЕЊА

### Извор података

Подаци о просјечним мјесечним бруто платама прате се редовним мјесечним истраживањем о запосленима и плати (РАД - 1). Истраживањем су обухваћени запослени у правним лицима свих облика власништва, у тијелима државне власти свих нивоа, установе и друге организације по организационо-територијалном принципу на нивоу општине.

Нису обухваћени запослени у обрту и слободним професијама као и припадници одбране.

Подаци о платама прикупљају се извјештајем који се у правним лицима попуњава на основу евиденција о платама.

### Обухват и упоредивост

Истраживањем о просјечним мјесечним исплаћеним нето и бруто платама запослених у правним лицима обухваћене су исплаћене нето и бруто плате запослених који имају заснован радни однос, без обзира на врсту радног односа и дужину радног времена.

Подаци о просјечној мјесечној исплаћеној нето и бруто плати по запосленоме исказују се по принципу обављених исплата у текућем за претходни мјесец, што одговара динамици исплата у највећем броју правних лица те се и просјек плате по запосленоме односи на мјесец за који је исплата примљена.

### Дефиниције

Просјечна мјесечна бруто плата обухвата све врсте нето плата запослених плус законом прописана обавезна издвајања из бруто плате (доприноси из бруто плате и аконтација пореза на доходак).

Номинални индекси бруто плата израчунавају се из података о просјечним мјесечним износима бруто плата за одговарајуће мјесеце и године.

### Скраћенице

д.н. другдје неспоменуто  
КДБиХ Класификација дјелатности БиХ  
КМ конвертибилна марка

### Знакови:

-нема појаве

## METHODOLOGICAL EXPLANATIONS

### Data source

Data on average monthly gross wages are based on regular monthly survey on employment and wages (RAD -1). The survey comprises persons in employment in legal entities of all types of ownership, government bodies, institutions and other organizations.

Persons employed in crafts and trades and free lances and persons employed in defence are not covered.

Data on wages are collected by a report form to be filled in by legal entities on the basis of their respective payrolls.

### Coverage and comparability

The statistical survey on average monthly gross and net wages of persons employed in legal entities includes gross and net earnings of persons in permanent employment, irrespective of the kind of employment and number of working-hours.

Data on average gross and net wages are presented according to realised pays in current for previous month, which is in line with the pay-off dynamics in most legal entities, so the average wage per employed person refers to the month for which the pay is received.

### Definitions

Average monthly gross wages comprise net income of a person in employment plus contributions from gross wages and advance income tax as prescribed by law.

Nominal indices of gross wages are calculated from data on average monthly gross wages for respective month and year.

### Abbreviations

n.e.c. not elsewhere classified  
CEA Classification of Economic Activities  
KM Convertible mark

### Symbols:

- no occurrence

**Објављује Агенција за статистику Босне и Херцеговине, 71000 Сарајево, Зелених беретки 26**  
*Published by the Agency for Statistics of the Bosnia and Herzegovina, 71000 Sarajevo, Zelenih беретки 26*

**Телефон/Phone: +387 (33) 911 911 | Телефакс/Telefax: +387 (33) 220 622**  
**Електронска пошта/E-mail: [bhas@bhas.gov.ba](mailto:bhas@bhas.gov.ba) | Интернет страница/Web site: [www.bhas.gov.ba](http://www.bhas.gov.ba)**

**Одговорна лица/Responsible persons:**

**Радослав Ћоровић, помоћник директора за демографију и социјалне статистике**  
*Radoslav Ćorović, Assistant Director for Demography and Social Statistics*

**Весна Ћужић, директор**  
*Vesna Ćužić, Acting Director*

**Саопштење припремили: Владимир Мијовић и Тијана Попић**  
*Prepared by: Vladimir Mijović and Tijana Popić*

