



PRIOPĆENJE

FIRST RELEASE



Obvezni ste da prilikom dozvoljenih radnji, u svom proizvodu ili aplikaciji navedete izvor podataka.
You are required to specify a data source when allowed in your product or application.

GODINA/YEAR XVIII

SARAJEVO, 20. 8. 2024.

BROJ/NUMBER 2

DEMOGRAFIJA I SOCIJALNE STATISTIKE

DEMOGRAPHY AND SOCIAL STATISTICS

Prosječne mjesečne bruto plaće zaposlenih u 2024. godini po obračunskom razdoblju (II tromjesečje)

*Average monthly gross wages of persons in employment, 2024
By accounting period (II quarter)*

Za drugo tromjesečje 2024. godine prosječna mjesečna bruto plaća po zaposlenome u pravnim osobama u BiH iznosila je 2 134 KM¹⁾, a u prvom tromjesečju 2024. godine iznosila je 2 070 KM, što pokazuje da je prosječna mjesečna bruto plaća u drugom tromjesečju 2024. godine u odnosu na prvo tromjesečje 2024. godine nominalno viša za 3,1%.

For the second quarter of 2024 the average monthly gross wage per person in employment in legal entities in BiH amounted to 2 134 KM¹⁾, and the first quarter of 2024 amounted to 2 070 KM, which represent that the average monthly gross wages in the second quarter of 2024 as compared to the first quarter of 2024 was nominally higher by 3,1%.

Tablica 1. Prosječne mjesečne bruto plaće za II tromjesečje 2024. godine

Table 1. Average monthly gross wages, II quarter 2024

	Bruto plaća u KM <i>Gross wage in KM</i>			Indeksi <i>Indices</i>		
	IV-VI 2023	I-III 2024	IV-VI 2024	<u>IV-VI 2024</u> I-III 2024	<u>IV-VI 2024</u> IV-VI 2023	
Prosječna mjesečna bruto plaća, KM ¹⁾	1 944	2 070	2 134	103,1	109,8	<i>Average monthly gross wages, KM¹⁾</i>

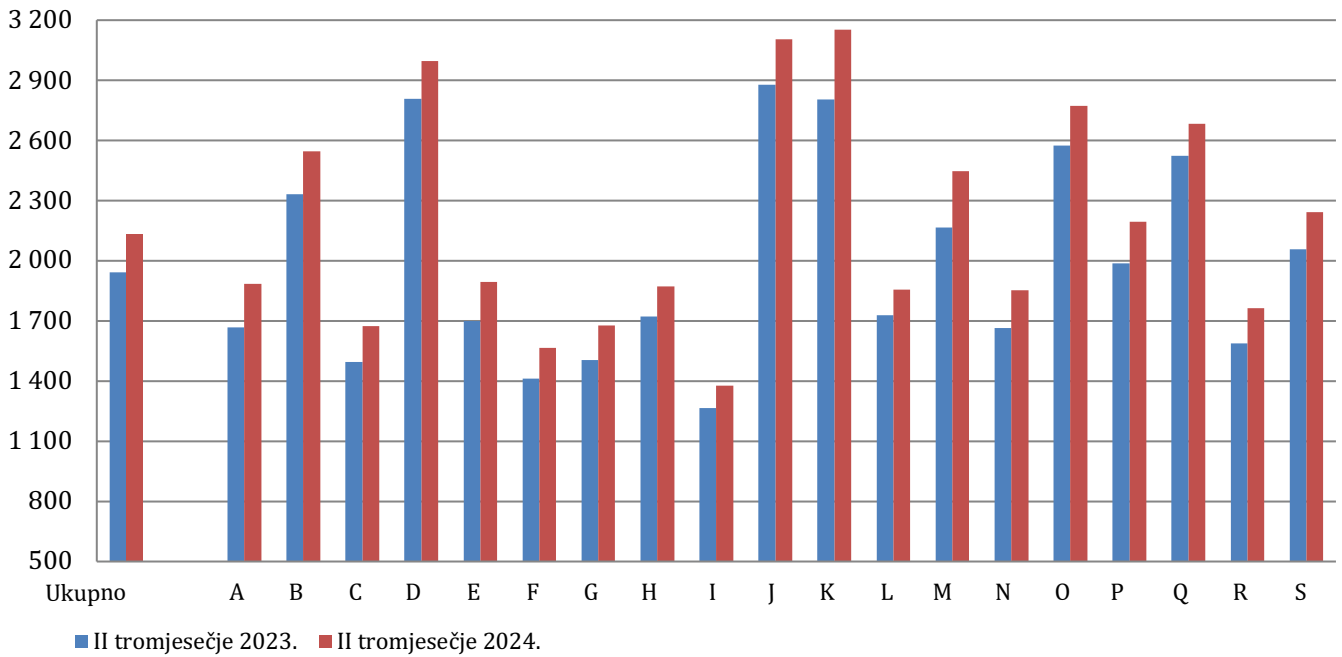
¹⁾ KM - Konvertibilna marka
KM - Convertible mark

Tablica 2. Prosječne mjesečne bruto plaće po tromjesečjima u 2024. godini prema KDBiH²⁾
Table 2. Average monthly gross wages in 2024, quarterly data according to CEA²⁾

	Prosječne mjesečne bruto plaće, KM <i>Average monthly gross wages, KM</i>			Indeksi <i>Indices</i>		
	IV-VI 2023	I-III 2024	IV-VI 2024	<u>IV-VI 2024</u> I-III 2024	<u>IV-VI 2024</u> IV-VI 2023	
Ukupno	1 944	2 070	2 134	103,1	109,8	Total
A Poljoprivreda, šumarstvo i ribarstvo	1 668	1 837	1 884	102,6	112,9	A <i>Agriculture, forestry and fishing</i>
B Vađenje ruda i kamena	2 333	2 483	2 547	102,6	109,1	B <i>Mining and quarrying</i>
C Prerađivačka industrija	1 497	1 596	1 673	104,8	111,8	C <i>Manufacturing</i>
D Proizvodnja i opskrba električnom energijom, plinom, parom i klimatizacija	2 809	2 924	2 997	102,5	106,7	D <i>Electricity, gas, steam and air conditioning supply</i>
E Opskrba vodom, uklanjanje otpadnih voda, gospodarenje otpadom, te djelatnosti sanacije okoliša	1 698	1 824	1 893	103,8	111,5	E <i>Water supply; sewerage, waste management and remediation activities</i>
F Građevinarstvo	1 413	1 532	1 567	102,3	110,9	F <i>Construction</i>
G Trgovina na veliko i malo; popravak motornih vozila i motocikala	1 503	1 640	1 677	102,3	111,6	G <i>Wholesale and retail trade; repair of motor vehicles and motorcycles</i>
H Prijevoz i skladištenje	1 723	1 818	1 871	102,9	108,6	H <i>Transportation and storage</i>
I Djelatnosti pružanja smještaja, te pripreme i usluživanja hrane	1 266	1 351	1 377	101,9	108,7	I <i>Accommodation and food service activities</i>
J Informacije i komunikacije	2 879	3 012	3 106	103,1	107,9	J <i>Information and communication</i>
K Financijske djelatnosti i djelatnosti osiguranje	2 806	2 966	3 154	106,3	112,4	K <i>Financial and insurance activities</i>
L Poslovanje nekretninama	1 729	1 776	1 855	104,4	107,3	L <i>Real estate activities</i>
M Stručne, znanstvene i tehničke djelatnosti	2 167	2 385	2 448	102,6	113,0	M <i>Professional, scientific and technical activities</i>
N Administrativne i pomoćne uslužne djelatnosti	1 665	1 778	1 854	104,3	111,4	N <i>Administrative and support service activities</i>
O Javna uprava i obrana, obvezno socijalno osiguranje	2 576	2 734	2 773	101,4	107,6	O <i>Public administration and defence; compulsory social security</i>
P Obrazovanje	1 986	2 097	2 194	104,6	110,5	P <i>Education</i>
Q Djelatnosti zdravstvene zaštite i socijalne skrbi	2 524	2 664	2 684	100,8	106,3	Q <i>Human health and social work activities</i>
R Umjetnost, zabava i rekreacija	1 589	1 716	1 765	102,9	111,1	R <i>Arts, entertainment and recreation</i>
S Ostale uslužne djelatnosti	2 058	2 181	2 243	102,9	109,0	S <i>Other service activities</i>

²⁾ KDBiH – Klasifikacija djelatnosti BiH
CEA – Classification of Economic Activities

Grafikon 1. Prosječne mjesečne bruto plaće za drugo tromjesečje 2023. i 2024. godine prema KDBiH
 Graph 1. Average monthly gross wages for the first second 2023 and 2024 according to CEA



Područje djelatnosti prema KDBiH
 CEA activity sections

A	Poljoprivreda, šumarstvo i ribarstvo	A	<i>Agriculture, forestry and fishing</i>
B	Vađenje ruda i kamena	B	<i>Mining and quarrying</i>
C	Prerađivačka industrija	C	<i>Manufacturing</i>
D	Proizvodnja i opskrba električnom energijom, plinom, parom i klimatizacija	D	<i>Electricity, gas, steam and air conditioning supply</i>
E	Opskrba vodom, uklanjanje otpadnih voda, gospodarenje otpadom, te djelatnosti sanacije okoliša	E	<i>Water supply; sewerage, waste management and remediation activities</i>
F	Građevinarstvo	F	<i>Construction</i>
G	Trgovina na veliko i malo; popravak motornih vozila i motocikala	G	<i>Wholesale and retail trade; repair of motor vehicles and motorcycles</i>
H	Prijevoz i skladištenje	H	<i>Transportation and storage</i>
I	Djelatnosti pružanja smještaja, te pripreme i usluživanja hrane	I	<i>Accommodation and food service activities</i>
J	Informacije i komunikacije	J	<i>Information and communication</i>
K	Financijske djelatnosti i djelatnosti osiguranje	K	<i>Financial and insurance activities</i>
L	Poslovanje nekretninama	L	<i>Real estate activities</i>
M	Stručne, znanstvene i tehničke djelatnosti	M	<i>Professional, scientific and technical activities</i>
N	Administrativne i pomoćne uslužne djelatnosti	N	<i>Administrative and support service activities</i>
O	Javna uprava i obrana, obavezno socijalno osiguranje	O	<i>Public administration and defence; compulsory social security</i>
P	Obrazovanje	P	<i>Education</i>
Q	Djelatnosti zdravstvene zaštite i socijalne skrbi	Q	<i>Human health and social work activities</i>
R	Umjetnost, zabava i rekreacija	R	<i>Arts, entertainment and recreation</i>
S	Ostale uslužne djelatnosti	S	<i>Other service activities</i>

METODOLOŠKA OBJAŠNENJA

Izvor podataka

Podaci o prosječnim mjesečnim bruto plaćama prate se redovitim mjesečnim istraživanjem o zaposlenima i plaći (RAD - 1). Istraživanjem su obuhvaćeni zaposleni u pravnim osobama svih oblika vlasništva, u tijelima državne vlasti svih razina, ustanove i druge organizacije po organizaciono-teritorijalnom principu na razini općine.

Nisu obuhvaćeni zaposleni u obrtu i slobodnim profesijama kao i pripadnici obrane.

Podaci o plaćama prikupljaju se izvješćem koji se u pravnim osobama popunjava na temelju evidencija o plaćama.

Obuhvat i uporedivost

Istraživanjem o prosječnim mjesečnim isplaćenim neto i bruto plaćama zaposlenih u pravnim osobama obuhvaćene su isplaćene neto i bruto plaće zaposlenih koji imaju utemeljen radni odnos, bez obzira na vrstu radnog odnosa i duljinu radnog vremena.

Podaci o prosječnoj mjesečnoj isplaćenoj neto i bruto plaći po zaposlenome iskazuju se prema načelu obavljenih isplata u tekućem za prethodni mjesec, što odgovara dinamici isplata u najvećem broju pravnih osoba, te se i prosjek plaće po zaposlenome odnosi na mjesec za koji je isplata primljena.

Definicije

Prosječna mjesečna bruto plaća obuhvaća sve vrste neto plaća zaposlenih plus zakonom propisana obvezna izdvajanja iz bruto plaće (doprinosi iz bruto plaće i akontacija poreza na dohodak).

Nominalni indeksi bruto plaća izračunavaju se iz podataka o prosječnim mjesečnim iznosima bruto plaća za odgovarajuće mjesece i godine.

METHODOLOGICAL EXPLANATIONS

Data source

Data on average monthly gross wages are based on regular monthly survey on employment and wages (RAD -1). The survey comprises persons in employment in legal entities of all types of ownership, government bodies, institutions and other organizations.

Persons employed in crafts and trades and free lances and persons employed in defence are not covered.

Data on wages are collected by a report form to be filled in by legal entities on the basis of their respective payrolls.

Coverage and comparability

The statistical survey on average monthly gross and net wages of persons employed in legal entities includes gross and net wages of persons in permanent employment, irrespective of the kind of employment and number of working-hours.

Data on average gross and net wages are presented according to realised pays in current for previous month, which is in line with the pay-off dynamics in most legal entities, so the average wage per employed person refers to the month for which the pay is received.

Definitions

Average monthly gross wages comprise net income of a person in employment plus contributions from gross wages and advance income tax as prescribed by law.

Nominal indices of gross wages are calculated from data on average monthly gross wages for respective month and year.

Publikuje Agencija za statistiku Bosne i Hercegovine, 71000 Sarajevo, Zelenih beretki 26
Published by the Agency for Statistics of the Bosnia and Herzegovina, 71000 Sarajevo, Zelenih beretki 26

Telefon/Phone: +387 (33) 911 911 | Telefaks/Telefax: +387 (33) 220 622
Elektronska pošta/E-mail: bhas@bhas.gov.ba | Internetska stranica/Web site: www.bhas.ba

Odgovorne osobe/Responsible persons:

Radoslav Ćorović, pomoćnik ravnateljice za demografiju i socijalne statistike
Radoslav Ćorović, Assistant Director for Demography and Social Statistics

Vesna Ćužić, ravnateljica
Vesna Ćužić, Director

Priopćenje priredili: Vladimir Mijović i Tijana Popić
Prepared by: Vladimir Mijović and Tijana Popić



 **Razmislite o očuvanju okoliša prije tiskanja dokumenta.**
Please consider the environment before printing this document.